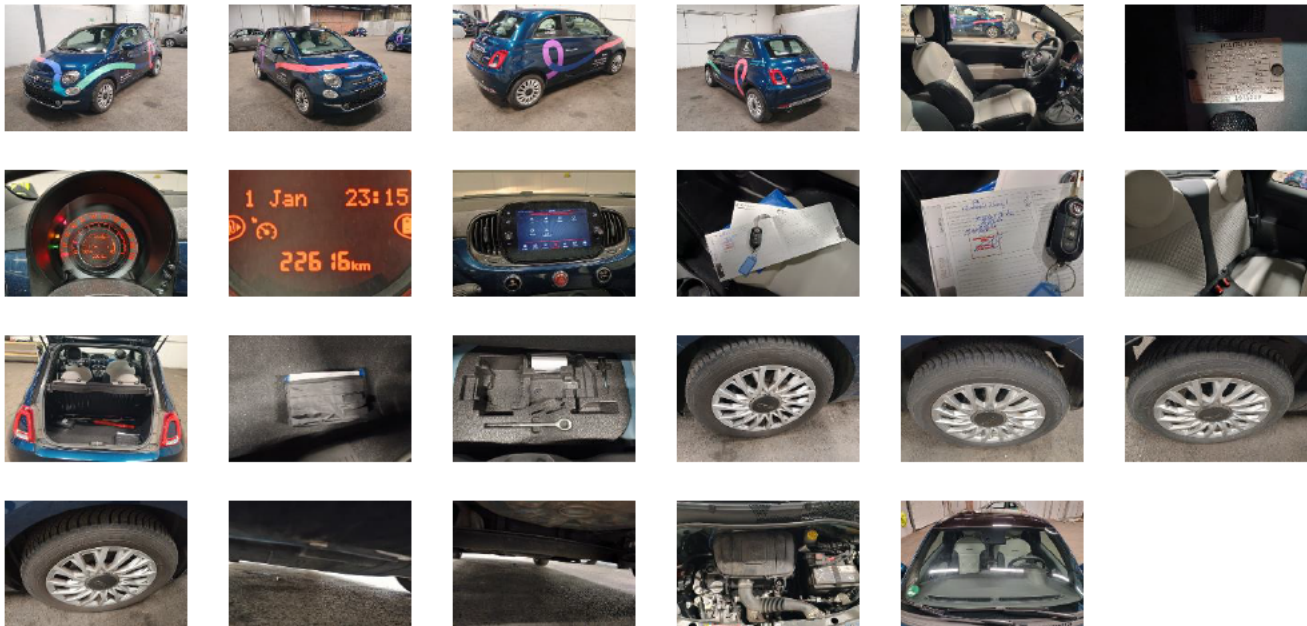


Fahrzeugdetails

Fahrgestell-Nr.	ZFACF1CJ5 NJH18919	Erstzulassung	30.01.2023	Außenfarbe	Unbekannt
Hersteller	FIAT	Kennzeichen		Laufleistung	22 616 km
Modell	500 1.0 GSE N3 Hybrid DOLCEVITA	Fahrzeugzustand	Beschädigtes Fahrzeug		
Vorschaden vorhanden	Unbekannt	Höhe Vorschaden netto	-	Vorschaden kommentar	

Auftragsdaten

Lagerplatz



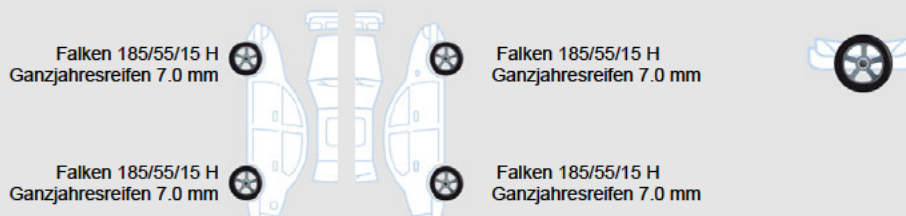
Lose Teile

Nothilfekit Reserverad	✓
Hutablage	✓

Fahrzeugdokumente / Schlüssel






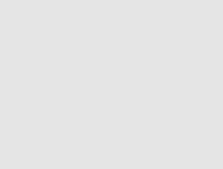
Betriebsanleitung	✓
Serviceheft	✓
Bordmappe komplett	✓
Schlüssel	✓
Schlüssel mit Fernbedienung	✓
Inspektion	✓
Ersatzschlüssel	✗

Reifen




Außenschäden

DEKRA Automotive Solutions

2		Bauteil	Dach	Reparaturzeit	-	Teilekosten	-
		Position	-	Reparaturkosten	-	Nettokosten	108,00€
		Beschreibung	Kratzer	Lackierungszeit	1,20		
		Anmerkungen	-	Lackierungskosten	108,00€		
			-	Pauschale	-		
3		Bauteil	Tür	Reparaturzeit	1,20	Teilekosten	-
		Position	Vorne Links	Reparaturkosten	84,00€	Nettokosten	246,00€
		Beschreibung	Kratzer	Lackierungszeit	1,80		
		Anmerkungen	-	Lackierungskosten	162,00€		
			-	Pauschale	-		
4		Bauteil	Kotflügel	Reparaturzeit	-	Teilekosten	-
		Position	Vorne Links	Reparaturkosten	-	Nettokosten	90,00€
		Beschreibung	Delle mit Lackschaden	Lackierungszeit	1,00		
		Anmerkungen	-	Lackierungskosten	90,00€		
			-	Pauschale	-		
5		Bauteil	Entklebung	Reparaturzeit	1,00	Teilekosten	-
		Position	-	Reparaturkosten	70,00€	Nettokosten	70,00€
		Beschreibung	-	Lackierungszeit	-		
		Anmerkungen	-	Lackierungskosten	-		
			-	Pauschale	70,00€		
6		Bauteil	Außenspiegelgehäuse	Reparaturzeit	0,20	Teilekosten	-
		Position	Vorne Links	Reparaturkosten	14,00€	Nettokosten	50,00€
		Beschreibung	Kratzer	Lackierungszeit	0,40		
		Anmerkungen	-	Lackierungskosten	36,00€		
			-	Pauschale	-		
7		Bauteil	Schriftzug Kotflügel	Reparaturzeit	0,20	Teilekosten	57,29€
		Position	Vorne Links	Reparaturkosten	14,00€	Nettokosten	71,29€
		Beschreibung	Gebrochen	Lackierungszeit	-		
		Anmerkungen	-	Lackierungskosten	-		
			-	Pauschale	-		

Innenschäden

1		Bauteil	Ersatzschlüssel	Reparaturzeit	0,50	Teilekosten	334,75€
		Position	-	Reparaturkosten	35,00€	Nettokosten	369,75€
		Beschreibung	Fehlt	Lackierungszeit	-		
		Anmerkungen	-	Lackierungskosten	-		
			-	Pauschale	-		

Sonstiges

8	Bauteil	Lackvorbereitung	Reparaturzeit	-	Teilekosten	-
	Position		- Reparaturkosten	-	Nettokosten	153,00€
	Beschreibung		- Lackierungszeit	1,70		
	Anmerkungen		- Lackierungskosten	153,00€		
			- Pauschale	-		

Geschätzte Reparaturkosten
Gesamt netto **1.158,04€**