



Zustandsbericht

- Protokoll der Fahrzeugbewertung -

Berichts-Nr: 10650874
vom: 21.05.2026

» Übersicht

Auftrags-Nr: 1002462916
Besichtigt am: 21.05.2026 12:44
Berichts-Nr: 10650874
FIN: WVGZZZE2ZNP030845



Fahrzeugansicht - diagonal
vorne links



Fahrzeugansicht - diagonal
hinten rechts



Innenraum - Cockpit mit
Laufleistung



Zustandsbericht

- Protokoll der Fahrzeugbewertung -

Berichts-Nr: 10650874
vom: 21.05.2026

» Fahrzeugdaten

Fahrzeugkategorie:	Personenkraftwagen
Fahrzeugart:	SUV
Hersteller:	Volkswagen
Modell:	ID 4
HSN / TSN:	0603 / CLO
Erstzulassungsdatum:	03.03.2022
Laufleistung:	16.805 km
Nachweis Kilometerstand:	Abgelesen
Farbe:	Gletscherweiß Metallic
Farbe Dach:	Gletscherweiß Metallic
Antriebsart:	Heckantrieb
Motorisierung/Kraftstoff:	Elektrisch
Hubraum:	
Leistung:	125 kW (170 PS)
Fahrzeuglänge:	
Fahrzeughöhe:	
Fahrzeugbreite:	
Zulässiges Gesamtgewicht:	
Radstand:	
Anzahl Achsen:	2
Zylinder:	
Schadstoffklasse:	
Anzahl Türen:	4
Anzahl Sitze:	5
Getriebe:	Automatik 1-Gang
Polsterart:	Stoff
Interieurfarbe:	Schwarz - Platinum Grey/Platinum Grey - Soul-Schwarz/Schwarz/Schwarz
Anzahl vorhandene Schlüssel:	2

» Dokumente & Wartung

Nächste HU:	
Zulassungsbescheinigung (ZBT1 Original) vorhanden:	Ja
Zulassungsbescheinigung entgegengenommen:	Nein
Kennzeichen entgegengenommen:	Keine
Wartungsheft:	Digital
Wartungsnachweis:	Nicht prüfbar
Datum der letzten Wartung:	
Km-Stand bei letzter Wartung:	



Zustandsbericht

Berichts-Nr: 10650874
vom: 21.05.2026

- Protokoll der Fahrzeugbewertung -

» Fahrzeugausstattung

2 USB-C-Schnittstellen vorn	e-Sound
3 Kopfstützen hinten	Fahrersitz mit Höheneinstellung
6+1 Lautsprecher	Fahrprofilauswahl
7,2 kW AC-Ladeleistung (Wechselstrom)	Fahrzeuge mit besonderen Produktaufwertungsmaßnahmen
Abbiegebremsefunktion und Ausweichunterstützung	Fahrzeugklassen-Differenzierung -11A-
Airbag für Fahrer und Beifahrer, mit Beifahrerairbag-Deaktivierung	Federbereich 04 nur Einbausteuerung keine Bedarfsprognose
Ambientebeleuchtung 10-farbig	Fertigungsablauf Mosel
App-Connect inkl. App-Connect Wireless für Apple CarPlay und Android Auto	Frontscheibe in Verbundsicherheitsglas, wärme- und geräuschkämmend
Armaturentafel Standard	Fußhebelwerk "Standard"
Armlehne für Vordersitze	Gepäckraumboden
Aufkleber/Schilder in deutsch	Geschwindigkeitsbegrenzer
Außenspiegel elektrisch einstell-, anklapp- und beheizbar	Getriebe für Elektroantrieb (1-Gang)
Außenspiegel Fahrerseite asphärisch, Beifahrerseite konvex	Getriebe Übersetzung 12,976
Außenspiegelgehäuse	Gewichtsbereich 7 nur Einbausteuerung keine Bedarfsprognose
Batterie 320A (49Ah)	Heckantrieb
Bauteilesatz ohne länderspezifische Bauvorschrift	Heckscheibenwischer mit Intervallschaltung
Betriebserlaubnis Nachtrag	Hinterachsgewicht Standard
Betriebsspannung 12 V	Hochvolt-Batterie 55 kWh (brutto) (netto: 52kWh)
Bordliteratur in Deutsch (Deutschland)	Infotainment-Paket
Bordwerkzeug und Tire Mobility Set: 12-Volt-Kompressor und Reifendichtmittel	Innenspiegel automatisch abblendend
Car2X	ISOFIX-Halteösen für Kindersitze auf den äußeren Rücksitzen sowie auf dem Beifahrersitz, i-Size-kompatibel
CCS-Ladedose	Kältemittel R1234yf
Dachleiste, Farbe modellabhängig	Kein Sonderfahrzeug, Standard-Ausführung
Dachreling schwarz	Keine Aktionsausführung
Dämpfung hinten, Basis 1	Kennzeichenträger vorn und hinten (ECE)
Dämpfung vorn	Klimaanlage "Climatronic" mit Aktiv-Kombifilter und Standklimatisierung
DC/DC Wandler 3,0 KW	Kombi-Instrument mit elektronischem Tachometer, Kilometer- und Tageskilometerzähler, Drehzahlmesser
Digitaler Radioempfang DAB+	Kopfairbags vorn und hinten, Seitenairbags vorn, Center-Airbag
Diversity-Antenne für FM-Empfang	Kurzheck
Drehmoment 310 Nm Grundmotor ist: N06/N07/N10	Ladekabel Mode 3 Typ 2, 16 A
Dreipunkt-Automatiksicherheitsgurte vorn mit Höheneinstellung und Gurtstraffer	Landesverkaufsprogramm Deutschland
Einfassung des Infotainment-Displays und der zentralen Bedienelemente in Schwarz	LED-Rückleuchten
Einparkhilfe - Warnsignale bei Hindernissen im Front- und Heckbereich	LED-Scheinwerfer mit automatischer Fahrlichtschaltung
Einton-Signalhorn	Leergewichtsbereich Standard
Elektrische Luftzusatzheizung	Linkslenker
Elektro-Motor Aggr.0EH.A	Make-up-Spiegel beleuchtet in den Sonnenblenden
Elektro-Motor Systemleistung 125KW Grundmotor ist: N06/N07/N10	Maximale DC-Ladeleistung (Gleichstrom) abhängig von der Antriebsbatterie
Embleme	Mit besondere Anforderungen an die Lenksäulenverriegelung
Entriegelung Heckklappe/Deckel hinten von außen	Mittelkonsole



Zustandsbericht

Berichts-Nr: 10650874
vom: 21.05.2026

- Protokoll der Fahrzeugbewertung -

Müdigkeitserkennung	Reifenkontrollanzeige
Multifunktionslenkrad mit Touch-Bedienung	Rücksitzbank ungeteilt, Lehne asymmetrisch geteilt umklappbar
Navigationssystem "Discover Pro"	Scheibenbremsen vorn
Notbremsassistent "Front Assist" mit Fußgänger- und Radfahrererkennung	Scheibenwischer-Intervallschaltung
Notrufsystem eCall	Schlüsselloses Startsystem "Keyless Start" ohne Safe-Sicherung
o.b.Abgas	Schriftzug für die Modellbezeichnung auf der Heckklappe
Ohne Ambientebeleuchtung außen	Serviceanzeige 2 Jahre (fest) ohne km Elektro-Fahrzeug
Ohne Anhängervorrichtung	Servolenkung elektromechanisch, geschwindigkeitsabhängig geregelt
Ohne beheizbare Scheibenwaschdüsen	Sicherheitsoptimierte Kopfstützen vorn
Ohne besondere Karosseriemaßnahmen	Sitzmittelbahnen der Vordersitze und der äußeren Rücksitzplätze in Stoff "Matrix"
Ohne Dacheinsatz (Volldach)	Softwareverbund Ausführung 5
Ohne erweitertem Sicherheitssystem	Spezielles Typschild für EG für M1-Pkw
Ohne Feuerlöscher	Sprachbedienung
Ohne Fußmatten	Spurhalteassistent "Lane Assist"
Ohne Gepäck-Spinne/Netz/Tasche	Stabilisator hinten
Ohne Head-Up Display	Stabilisator vorn
Ohne Kamerasysteme/Umfeldsensorik	Stahlräder 8 J x 18
Ohne kombinierte Längs- und Querführung	Standard-Klimazonen
Ohne Ladekabel	Stoßfänger in Wagenfarbe
Ohne Lendenwirbelstütze in den Sitzlehnen	Telefonschnittstelle "Comfort" mit induktiver Ladefunktion
Ohne Lichtassistent	Transportschutzfolie (Mindestschutz) mit zus. Transportschutzmaßnahmen
Ohne Parkassistent / Garagenpilot	Trommelbremsen hinten
Ohne Scheinwerferreinigungsanlage, ohne Waschwasser-Standanzeige	Tür und Seitenverkleidung Schaumfolie, Insert in Kunstleder
Ohne Sitzheizung	Typprüfland Deutschland
Ohne Spurwechselassistent	Umfeldbeleuchtung mit Logoprojektion
Ohne Stadt / Kreuzungsassistent	Umweltbonus
Ohne Systeme für den Fahrzeugzugang	UWB fähiges Land und Trägerfrequenz 433,92 bis 434,42Mhz
Ohne Trennwand	Verbandtasche, Warndreieck und Warnweste
Ohne Vorbereitung für VTS (Vehicle-Tracing System)	Verkehrszeichenerkennung
Ohne zus. Triebwerks-Unterschutz	Wärmeschutzverglasung grün, seitlich und hinten
Ohne Zusatz-/Standheizung	Warnton und -leuchte für nicht angelegte Gurte vorn und hinten
Ohne zusätzliche Bereifung	Wegfahrsperre elektronisch
Online-Update-Fähigkeit ab ID.Software 2.1	Zellmodul A
Plattformgruppenklasse 2	
Pure	
Radio "Ready 2 Discover"	
Radschrauben Standard	
Radvollblenden	
Rechtsverkehr	
Regionscode " ECE " für Radio	
Reifen 235/60 R 18	
Reifen ohne Festlegung der Reifenmarke	



Zustandsbericht

- Protokoll der Fahrzeugbewertung -

Berichts-Nr: 10650874
vom: 21.05.2026

» Bereifung

MONTIERTE BEREIFUNG

Hersteller	Ort	Position	Typ	Felge	Dimension	Profiltiefe
Continental	Vorne	Links	Winter	Stahl	235/60 R 18 103 V	6,0 mm
Continental	Vorne	Rechts	Winter	Stahl	235/60 R 18 103 V	6,0 mm
Continental	Hinten	Links	Winter	Stahl	235/60 R 18 103 V	6,0 mm
Continental	Hinten	Rechts	Winter	Stahl	235/60 R 18 103 V	6,0 mm

Reifen zulässig: Ja

Reifen verkehrssicher: Ja

ZUSÄTZLICHE BEREIFUNG

Hersteller	Ort	Position	Typ	Felge	Dimension	Profiltiefe
Bridgestone			Sommer	Stahl	235/60 R 18 103 T	5,0 mm
Bridgestone			Sommer	Stahl	235/60 R 18 103 T	5,0 mm
Bridgestone			Sommer	Stahl	235/60 R 18 103 T	5,0 mm
Bridgestone			Sommer	Stahl	235/60 R 18 103 T	5,0 mm

Reifen zulässig: Ja

Reifen verkehrssicher: Ja

ERSATZ-/NOTRAD & ZUBEHÖR

Tirefit vorhanden: Ja

Tirefit Ablaufdatum: 10.2030



Zustandsbericht

- Protokoll der Fahrzeugbewertung -

Berichts-Nr: 10650874
vom: 21.05.2026

» Wertmindernde Faktoren

Nr	Bauteil	Schadensbeschreibung	Reparaturempfehlung
1	Dach	Delle(n) und Kratzer	Instandsetzen + lackieren
2	Vorbereitungszeit Metall-Lackierung	Lack Vorbereitung	Ausführen
3	Radzierblende vorne links	Gebrochen	Ersetzen

» Gebrauchsspuren

Nr	Bauteil	Schadensbeschreibung	Reparaturempfehlung
1	Kofflülge vorne links	Kratzer	Akzeptabel (Gebrauchsspur)



Zustandsbericht

- Protokoll der Fahrzeugbewertung -

Berichts-Nr: 10650874
vom: 21.05.2026

» Merkantile Wertminderung

Vorschäden bekannt:	Nein
Vorschäden feststellbar:	Nein
Nachlackierungen vorhanden:	Nein
Lackschichtdickenmessung durchgeführt:	Ja - ohne Auffälligkeiten/Abweichungen

ERGEBNISSE DER LACKSCHICHTDICKENMESSUNG

Die Messwerte lagen im üblichen Bereich.

Pro Bauteil wurden mindestens 3 Messungen durchgeführt.



Zustandsbericht

Berichts-Nr: 10650874
vom: 21.05.2026

- Protokoll der Fahrzeugbewertung -

» Hinweise zum Zustandsbericht

Angaben zum Auftrag und zum Bewertungsumfang:

Es wurde der Auftrag erteilt, einen Zustandsbericht über das beschriebene Fahrzeug zu erstellen.

Die Fahrzeugzustandsbewertung erfolgte auftragsgemäß auf Basis der vom Auftraggeber vorgegebenen Standards für Fahrzeugbewertungen. Die Feststellungen im Einzelfall trifft der Sachverständige aufgrund eigener Sachkunde und nach eigenem sachverständigen Ermessen.

Fahrzeug-Identifizierung:

WVGZZZE2ZNP030845

FIN abgelesen und stimmt mit Unterlagen überein

Allgemeinzustand:

Gepflegter Allgemeinzustand

Besichtigungsbedingungen:

Unzureichende Lichverhältnisse, Eingeschränkt

Hebebühne/Hubmittel benutzt:

Nein

Motorenlauf durchgeführt:

Ja

Fahrprobe durchgeführt:

Nein



Zustandsbericht

- Protokoll der Fahrzeugbewertung -

Berichts-Nr: 10650874
vom: 21.05.2026

» Sonstige Bemerkungen

Vorliegendes Exemplar wurde auf elektronischem Wege erzeugt. Es ist ohne Originalunterschrift gültig.



Zustandsbericht

- Protokoll der Fahrzeugbewertung -

Berichts-Nr: 10650874
vom: 21.05.2026

» Ansichtsfotos



Fahrzeugansicht - diagonal vorne links



Fahrzeugansicht - diagonal vorne rechts



Fahrzeugansicht - diagonal hinten links



Fahrzeugansicht - diagonal hinten rechts



Innenraum - Cockpit mit Laufleistung



Seitenansicht - Schweller links



Seitenansicht - Schweller rechts



Fahrzeug - Typenschild/Fahrgestellnummer



Räder - Rad montiert vorne links



Räder - Rad montiert vorne rechts



Räder - Rad montiert hinten links



Räder - Rad montiert hinten rechts



Räder - Rad beiliegend #1



Räder - Rad beiliegend #2



Räder - Rad beiliegend #3



Räder - Rad beiliegend #4



Innenraum - Mittelkonsole



Fahrzeug - Motorraum offen



Equipment - Boardmappe/ Securitybag



Innenraum - Kofferraum



Zustandsbericht

- Protokoll der Fahrzeugbewertung -

Berichts-Nr: 10650874
vom: 21.05.2026



Fahrzeug - abgegebene ZB1



Fahrzeug - Serviceunterlagen /
Wartungsnachweis



Innenraum - vorne



Innenraum - hinten



Räder - Haltbarkeitsdatum
Tirefit



Innenraum -
Navigationsgerät/Radio



Zustandsbericht

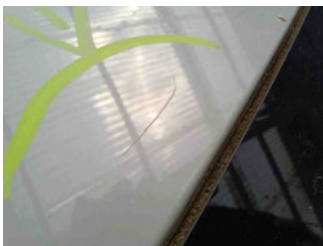
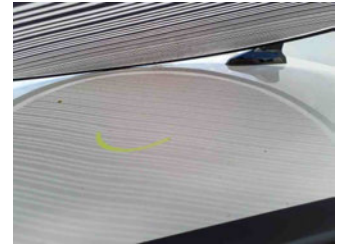
- Protokoll der Fahrzeugbewertung -

Berichts-Nr: 10650874
vom: 21.05.2026

» Beschädigungsfotos

WERTMINDERNDE FAKTOREN

1 - Dach - Delle(n) und Kratzer - Instandsetzen + lackieren



2 - Vorbereitungszeit Metall-Lackierung - Lack Vorbereitung - Ausführen

3 - Radzierblende vorne links - Gebrochen - Ersetzen



GEBRAUCHSPUREN

1 - Kotflügel vorne links - Kratzer - Akzeptabel (Gebrauchsspur)

Kommentar

Dichtung zur A-Säule

