

## » Übersicht

**Auftrags-Nr:** 1002409128  
**Besichtigt am:** 15.04.2026 14:13  
**Berichts-Nr:** 10442133  
**FIN:** WVGZZZ1T7PW007511



Fahrzeugansicht - diagonal  
vorne links



Fahrzeugansicht - diagonal  
hinten rechts



Innenraum - Cockpit mit  
Laufleistung

## » Fahrzeugdaten

<b>Fahrzeugkategorie:</b>	Personenkraftwagen
<b>Fahrzeugart:</b>	Limousine
<b>Hersteller:</b>	Volkswagen
<b>Modell:</b>	Touran
<b>HSN / TSN:</b>	0603 / BWR
<b>Erstzulassungsdatum:</b>	11.01.2023
<b>Laufleistung:</b>	87.890 km
<b>Nachweis Kilometerstand:</b>	Abgelesen
<b>Farbe:</b>	Deep Black Perleffekt
<b>Farbe Dach:</b>	Deep Black Perleffekt
<b>Antriebsart:</b>	Frontantrieb
<b>Motorisierung/Kraftstoff:</b>	Diesel
<b>Hubraum:</b>	2.000 ccm
<b>Leistung:</b>	110 kW (150 PS)
<b>Fahrzeuglänge:</b>	
<b>Fahrzeughöhe:</b>	
<b>Fahrzeugbreite:</b>	
<b>Zulässiges Gesamtgewicht:</b>	
<b>Radstand:</b>	
<b>Anzahl Achsen:</b>	2
<b>Zylinder:</b>	4
<b>Schadstoffklasse:</b>	Euro 6
<b>Anzahl Türen:</b>	4
<b>Anzahl Sitze:</b>	5
<b>Getriebe:</b>	Automatik 7-Gang
<b>Polsterart:</b>	Alcantara
<b>Interieurfarbe:</b>	Titanschwarz/Titanschwarz/Schwarz
<b>Anzahl vorhandene Schlüssel:</b>	2

## » Dokumente & Wartung

<b>Nächste HU:</b>	02.2028
<b>Zulassungsbescheinigung (ZBT1 Original) vorhanden:</b>	Ja
<b>Zulassungsbescheinigung entgegengenommen:</b>	Nein
<b>Kennzeichen entgegengenommen:</b>	Keine
<b>Wartungsheft:</b>	Digital
<b>Wartungsnachweis:</b>	Nicht prüfbar
<b>Datum der letzten Wartung:</b>	
<b>Km-Stand bei letzter Wartung:</b>	
<b>Restlauf bis Service:</b>	0 KM

## » Fahrzeugausstattung

"Business Premium"-Paket inkl. Navigation	Digital Cockpit, mehrfarbig, verschiedene Info-Profile wählbar
12-V-Steckdose an der Mittelkonsole hinten und im Gepäckraum	Digitaler Radioempfang DAB+
2 USB-C-Schnittstellen vorn	Diversity-Antenne für FM-Empfang
3 Dreipunkt-Automatiksicherheitsgurte mit Gurtstraffer hinten	Doppelkupplungsgetriebe DQ381
3 Einzelsitze in 2. Sitzreihe mit Längs- und Lehnenneigungs-Einstellung sowie Armlehne und Umklappfunktion "Easy Fold"	Drehstromgenerator 140 A
4 Leichtmetallräder "Karlstad" 6,5 J x 16	Dreipunkt-Automatiksicherheitsgurte vorn mit Höheneinstellung und Gurtstraffer
4-Zylinder-Dieselmotor 2,0 l	Einparkhilfe - Warnsignale bei Hindernissen im Front- und Heckbereich
4-Zylinder-Dieselmotor 2,0 l TDI, 110 kW	Elektrische Luftzusatzheizung
7-Gang-Automatikgetriebe oder DSG Beachtung: Fam. EDF	Elektronische Parkbremse inkl. Auto-Hold-Funktion
8 Lautsprecher	Elektronisches Stabilisierungsprogramm mit Gegenlenkunterstützung, ABS, ASR, EDS, MSR und Spannungstabilisierung
Abdeckungen für Leichtmetallräder	Entfall des Schriftzugs für die Motorbezeichnung auf der Gepäckraumklappe
Abgasendrohr seitlich, hinten	Entriegelung Heckklappe/Deckel hinten von außen
Abgasnorm EU6 AP	Fahrlichtschaltung automatisch, mit Tagfahrlicht, "Leaving home"-Funktion und manueller "Coming home"-Funktion
Ablagefach mit Deckel auf der Instrumententafel	Fahrzeuge ohne besonderen Produktaufwertungsmaßnahmen
Ablagefächer in der Dachkonsole	Fahrzeugklassen-Differenzierung -5T0-
Airbag für Fahrer und Beifahrer, mit Beifahrerairbag-Deaktivierung, inkl. Knie-Airbag auf der Fahrerseite	Federbereich 10 nur Einbausteuerung keine Bedarfsprognose
Allergenfilter	Fernlichtassistent "Light Assist"
Anhängevorrichtung anklappbar, mit elektrischer Entriegelung	Frontantrieb
Außenspiegel auf Fahrerseite asphärisch	Frontscheibe in Verbundsicherheitsglas, wärme- und geräuschkundend
Außenspiegel elektrisch anklappbar, auf Fahrerseite abblendend, Umfeldbeleuchtung und Beifahrerspiegelabsenkung	Fußgänger- und Radfahrererkennung sowie aktive Frontklappe
Außenspiegel rechts, konvex	Fußhebelwerk "Standard"
Außenspiegelgehäuse und Türgriffe in Wagenfarbe	Gepäckmanagement-Paket mit auf Schienen fixierbarem Gepäcknetz
Ausströmer vorn und Lichtdrehesalter mit Chromeinfassung	Gepäckraumabdeckung mit Komfortöffnung, auszieh-, herausnehm- und verstaubar
Automatische Distanzregelung ACC "stop & go", mit Geschwindigkeitsbegrenzer	Gepäckraumbeleuchtung zusätzlich, herausnehmbar und als Taschenlampe nutzbar
Batterie 420A (70Ah)	Gepäckraumboden höheneinstellbar, mit Fixierelement
Batterie/Generator Kapazität Standard	Gepäckraumbodenbelag Standard
Bauteilesatz ohne länderspezifische Bauvorschrift	Gewichtsbereich 5 nur Einbausteuerung keine Bedarfsprognose
Beifahrersitzlehne komplett umklappbar, mit Tisch- und Durchladefunktion	Handschuhfach mit Kühlmöglichkeit
Betriebserlaubnis Nachtrag	Innenleuchten mit Abschaltverzögerung und Dimmfunktion, 2 Leseleuchten vorn und hinten
Betriebsspannung 12 V	Innenspiegel automatisch abblendend
Bordliteratur in Deutsch (Deutschland)	ISOFIX-Halteösen (Vorrichtung zur Befestigung von Kindersitzen auf den Rücksitzen)
Bordwerkzeug	Kältemittel R1234yf
Dachhimmel in Storm Grey	Kein Sonderfahrzeug, Standard-Ausführung
Dachreling schwarz	Keine Aktionsausführung
Dämpfung hinten, Basis 1	Kennzeichenbeleuchtung in LED-Technik
Dämpfung vorn	Kennzeichenträger vorn und hinten (ECE)
Dekoreinlagen "New Brushed Design" für Instrumententafel und Türverkleidungen vorn	
Dekoreinlagen "Piano Black" für Mittelkonsole	

Kindersicherung	Ohne Aktivkohlebehälter mit SCR
Klappstische an den Rückseiten der Vordersitze, neigungseinstellbar	Ohne alternativ-Antriebssystem
Klimaanlage "Air Care Climatronic" mit Aktiv-Kombifilter, Bedienelementen hinten und 3-Zonen-Temperaturregelung	Ohne Aufkleber und Embleme
Kombi-Instrument mit elektronischem Tachometer, Kilometer- und Tageskilometerzähler, Drehzahlmesser	Ohne Dacheinsatz (Voll Dach)
Komfortausstattung	Ohne Dynamic Drive Control
Kopfairbagsystem für Front- und Fondpassagiere inkl. Seitenairbags vorn	Ohne ECO-Funktion
Kraftstoffbehälter	Ohne Elektrische Lenksäulenverriegelung (ELV)
Kraftstoffsystem Diesel	Ohne Erkennungsleuchten
Kühlergrill in Schwarz mit Chromleisten auf den Lamellen	Ohne Feuerlöscher
Landesverkaufsprogramm Deutschland	Ohne Head-Up Display
LED-Scheinwerfer	Ohne Innenleuchte im Fußraum
LED-Scheinwerfer mit Tagfahrlicht	Ohne Kamerasysteme/Umfeldsensorik
Lendenwirbelstützen vorn, auf Fahrerseite elektrisch einstellbar, Massagefunktion auf Fahrerseite	Ohne Kindersitz
Leuchtweitenregulierung dynamisch	Ohne Multimedia" im Fahrzeug
Linkslenker	Ohne Sonnenschutzrollo
Make-up-Spiegel beleuchtet in den Sonnenblenden	Ohne Sprachsteuerung
Mittelarmlehne vorn höhen- und längseinstellbar, mit herausnehmbarer Ablagebox, 2 Ausströmer hinten	Ohne Trittschutzfolie für Türeinstieg
Modelljahreswechsel 2023 I	Ohne Überführungsausrüstung
Modelljahreswechsel 2023 II	Ohne Verkehrszeichenerkennung
Modelljahreswechsel 2023 LIX	Ohne Vorbereitung Einbau Funkgerät
Modelljahreswechsel 2023 LX	Ohne Vorbereitung Rundumtonkombination und ohne Funkantenne
Modelljahreswechsel 2023 V	Ohne zus. Karosserieabdeckungen seitlich(Steinschlagschutz)
Modelljahreswechsel 2023 X	Ohne zus. Leuchten (Beleuchtungen innen)
Modelljahreswechsel 2023 XIII	Ohne zus. Triebwerks-Unterschutz
Modelljahreswechsel 2023 XLV	Ohne Zusatz-/Standheizung
Modelljahreswechsel 2023 XLVI	Ohne Zusatzgeräte Wegstreckenmessung
MPV	Ohne zusätzliche Bereifung
Müdigkeitserkennung	Online-Dienst, mit OCU, mit Head Unit Codierung, ohne WFS-Verbund
Multifunktionskamera	Proaktives Insassenschutzsystem in Verbindung mit "Front Assist" und "Side Assist"
Multifunktionslenkrad in Leder, mit Schaltwippen	Radio
Navigationssystem "Discover Media" inkl. "Streaming & Internet"	Radschrauben Standard
Navigationssystem "Discover Media" inkl."Streaming & Internet"	Radstand
Nebelscheinwerfer und Abbiegelicht	Rechtsverkehr
Nebelschlussleuchte	Regensensor
Netztrennwand	Regionscode " ECE " für Radio
Nicht Heissland	Reifen 205/60 R 16
Nichtraucherausführung - Ablagefach und 12-V-Steckdose vorn	Reifen ohne Festlegung der Reifenmarke
Normal-Lackierung	Reifenkontrollanzeige
Notbremsassistent "Front Assist" (für automatische Distanzregelung ACC bis 210 km/h)	SBBR-Leuchten, Normalausführung
Notrufsystem eCall	Schalthebelknopf in Leder
	Schalthebelverkleidung f.Automat- schaltung
	Scheibenbremsen hinten

Scheibenbremsen vorn  
Scheibenwaschdüsen vorn automatisch beheizt  
Scheinwerfer-Reinigungsanlage  
Schlüsselloses Startsystem "Keyless Start" ohne Safe-Sicherung  
Schublade unter dem rechten Vordersitz  
Seitenscheiben hinten und Heckscheibe abgedunkelt  
Serienkraftstoff-Erstbefüllung  
Serviceanzeige 30000 km oder 2 Jahre ( flexibel )  
Servolenkung elektromechanisch, geschwindigkeitsabhängig geregelt  
Sicherheitsoptimierte Kopfstützen vorn, längs- und höheneinstellbar  
Sitzmittelbahnen in Mikrovlies "ArtVelours"  
Spezielles Typschild für EG für M1-Pkw  
Spurhalteassistent "Lane Assist"  
Spurwechselassistent "Side Assist" und Ausparkassistent  
Stabilisator hinten für Adaptive Fahrwerksregelung DCC  
Stabilisator vorn  
Standard-Klimazonen  
Start-Stopp-System mit Bremsenergie-Rückgewinnung  
Stoßfänger in Wagenfarbe  
Telefonschnittstelle "Comfort" mit induktiver Ladefunktion  
Textilfußmatten vorn und hinten  
Tire Mobility Set: 12-Volt-Kompressor und Reifendichtmittel  
Top-Komfortsitze vorn  
Trägerfrequenz 433,92 bis 434,42 MHz  
Transportschutzfolie (Mindestschutz) mit zus. Transportschutzmaßnahmen  
Tür und Seitenverkleidung Schaumfolie und Gewebe  
Typprüfland Deutschland  
Verbandtasche, Warndreieck und Warnweste  
Vorbereitet für "We Connect" und "We Connect Plus"  
Vordersitze beheizbar  
Vordersitze höheneinstellbar, ergoActive-Sitz auf der Fahrerseite  
Warnleuchte für Waschwasserstand  
Warnton und -leuchte für nicht angelegte Gurte vorn, Warnleuchte für nicht angelegte Gurte hinten  
Wartungsintervallverlängerung  
Wegfahrsperrung elektronisch  
Zierleisten in Schwarz an den Seitenfenstern

## » Bereifung

### MONTIERTE BEREIFUNG

Hersteller	Ort	Position	Typ	Felge	Dimension	Profiltiefe
Pirelli	Vorne	Links	Sommer	Aluminium	205/60 R 16 96 V	4,0 mm
Pirelli	Vorne	Rechts	Sommer	Aluminium	205/60 R 16 96 V	4,0 mm
Pirelli	Hinten	Links	Sommer	Aluminium	205/60 R 16 96 V	5,0 mm
Pirelli	Hinten	Rechts	Sommer	Aluminium	205/60 R 16 96 V	5,0 mm

Reifen zulässig: Ja

Reifen verkehrssicher: Ja

### ERSATZ-/NOTRAD & ZUBEHÖR

Bordwerkzeug vorhanden: Ja

Tirefit vorhanden: Ja

Tirefit Ablaufdatum: 09.2026

Kompressor vorhanden: Ja

## » Wertmindernde Faktoren

Nr	Bauteil	Schadensbeschreibung	Reparaturempfehlung
1	Ölwechsel	Wartung fällig	Ausführen
2	Wartung	Wartung fällig	Ausführen
3	Stoßfänger hinten	Kratzer	Spotrepair
4	Motorhaube	Fehlstellung	Demontage/Montage
5	Karosserie	Unfallschaden	Prüfen

## » Gebrauchsspuren

Nr	Bauteil	Schadensbeschreibung	Reparaturempfehlung
1	Motorhaube	Delle(n) und Kratzer	Akzeptabel (Gebrauchsspur)
2	Zusätzliche Felge(n)	Kein Originalteil	Akzeptabel (Gebrauchsspur)

**» Merkantile Wertminderung**

<b>Vorschäden bekannt:</b>	Nein
<b>Vorschäden feststellbar:</b>	Ja
<b>Nachlackierungen vorhanden:</b>	Nein
<b>Lackschichtdickenmessung durchgeführt:</b>	Ja - ohne Auffälligkeiten/Abweichungen

**ERGEBNISSE DER LACKSCHICHTDICKENMESSUNG**

Die Messwerte lagen im üblichen Bereich.

Pro Bauteil wurden mindestens 3 Messungen durchgeführt.

## » Hinweise zum Zustandsbericht

**Angaben zum Auftrag und zum Bewertungsumfang:**

Es wurde der Auftrag erteilt, einen Zustandsbericht über das beschriebene Fahrzeug zu erstellen.

Die Fahrzeugzustandsbewertung erfolgte auftragsgemäß auf Basis der vom Auftraggeber vorgegebenen Standards für Fahrzeugbewertungen. Die Feststellungen im Einzelfall trifft der Sachverständige aufgrund eigener Sachkunde und nach eigenem sachverständigen Ermessen.

**Fahrzeug-Identifizierung:**

WVGZZZ1T7PW007511

FIN abgelesen und stimmt mit Unterlagen überein

**Allgemeinzustand:**

Verschmutzt

**Besichtigungsbedingungen:**

Nicht ausreichend

**Hebebühne/Hubmittel benutzt:**

Nein

**Motorenlauf durchgeführt:**

Ja

**Fahrprobe durchgeführt:**

Ja

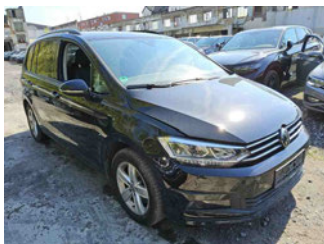
## » Sonstige Bemerkungen

Vorliegendes Exemplar wurde auf elektronischem Wege erzeugt. Es ist ohne Originalunterschrift gültig.

## » Ansichtsfotos



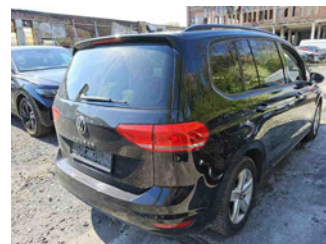
Fahrzeugansicht - diagonal vorne links



Fahrzeugansicht - diagonal vorne rechts



Fahrzeugansicht - diagonal hinten links



Fahrzeugansicht - diagonal hinten rechts



Innenraum - Cockpit mit Laufleistung



Equipment - Bordwerkzeug



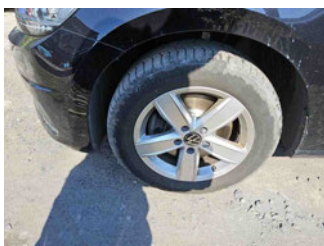
Seitenansicht - Schweller links



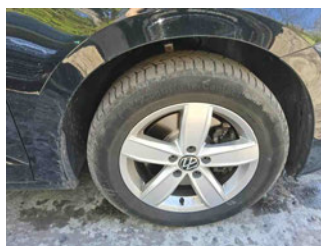
Seitenansicht - Schweller rechts



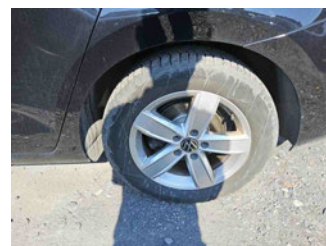
Fahrzeug - Typenschild/Fahrgestellnummer



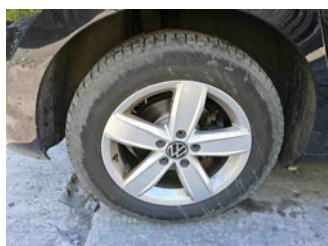
Räder - Rad montiert vorne links



Räder - Rad montiert vorne rechts



Räder - Rad montiert hinten links



Räder - Rad montiert hinten rechts



Innenraum - Mittelkonsole



Fahrzeug - Motorraum offen



Equipment - Boardmappe/ Securitybag



Innenraum - Kofferraum



Fahrzeug - abgegebene ZB1



Equipment - Anhängerkupplung



Fahrzeug - Serviceunterlagen /  
Wartungsnachweis



Innenraum - vorne



Innenraum - hinten



Räder - Haltbarkeitsdatum  
Tirefit



Innenraum -  
Navigationsgerät/Radio

## » Beschädigungsfotos

### WERTMINDERNDE FAKTOREN

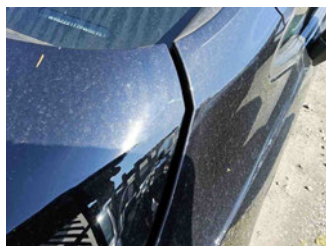
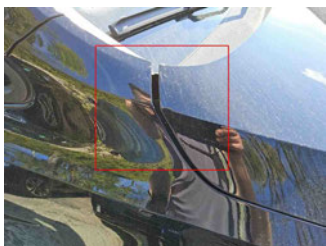
1 - Ölwechsel - Wartung fällig - Ausführen

2 - Wartung - Wartung fällig - Ausführen

3 - Stoßfänger hinten - Kratzer - Spotrepair



4 - Motorhaube - Fehlstellung - Demontage/Montage



5 - Karosserie - Unfallschaden - Prüfen

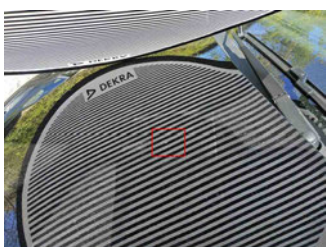
Kommentar

Motorhaube mit Instandsetzungsspuren, prüfen auf Schäden und ggf. Minderwert. Schadenerweiterung möglich!



### GEBRAUCHSSPUREN

1 - Motorhaube - Delle(n) und Kratzer - Akzeptabel (Gebrauchsspur)



**2 - Zusätzliche Felge(n) - Kein Originalteil - Akzeptabel (Gebrauchsspur)**

Kommentar

montierte Räder sind nicht zugehörig zur Ausstattung, deshalb nicht Teil des Gutachtens

