

GKK Gutachten GmbH
 Theodorstr. 180, 40472 Düsseldorf

GKK Gutachten GmbH

Raiffeisen-Impuls Fuhrparkmanagement
 GmbH & Co. KG

Theodorstr. 180
 40472 Düsseldorf

Tel.: 0211 6878060
 www.gkk-gutachten.de
 Email: info@gkk-gutachten.de

Wertgutachten



Vorgang

Ihr Auftrag vom	27.05.2026 durch Raiffeisen-Impuls Fuhrparkmanagement GmbH & Co. KG
Besichtigungsort	36272 Niederaula, Industriestraße 11
Besichtigungsdatum	12.06.2026
Referenznummern	0002054627

Fahrzeugdaten / Technische Daten

Fahrzeugident.-Nr.	WF01XXTTG1MD38167		
Fahrzeugart	PKW - Mehrzweckfahrzeug	Farbton / Lackart	Rot / Uni
Hersteller	Ford	Nächste HU	keine Angabe
Typ / Verkaufsbez.	Transit Custom 2.0 TDCi 320 L1 Trend	Laufleistung abgelesen	100.261 km
Erstzulassung	27.01.2022	Emissionsklasse	Euro 6
Getriebe / Gänge	Manuell / 6	Sitzplätze / Türen	9 / 5
Achsen / angetrieben	2 / 1	Anzahl Besitzer	unbekannt
Motorart	Reihenmotor / Diesel	Hubraum / Nennleistung	1.995 ccm / 77 KW
Antriebsart	Frontantrieb		

Fahrzeugdaten wurden gemäß den zur Verfügung gestellten Unterlagen entnommen.

Montierte Räder:					
Position	Reifenart	Felgenart	Hersteller	Dimension	Profiltiefe
vorn links	Allwetterreifen	Stahlrad	Michelin	215/65 R16C 109/107T	4 mm
vorn rechts	Allwetterreifen	Stahlrad	Michelin	215/65 R16C 109/107T	4 mm
hinten rechts	Allwetterreifen	Stahlrad	Semperit	215/65 R16C 109/107T	9 mm
hinten links	Allwetterreifen	Stahlrad	Semperit	215/65 R16C 109/107T	9 mm
Reservebereifung: Fahrbereifung					

Allgemeines / Zustand	
✓ Fahrzeug ist fahrbereit	✗ Unterbodenkontrolle durchgeführt
✗ Fahrzeug ist zugelassen	✓ Hauptschlüssel vorhanden (Anzahl: 2)
✓ Batterie ist betriebsbereit	✗ Nebenschlüssel vorhanden (Anzahl: 0)
✓ Serviceheft vorhanden	✓ Rangierfahrt durchgeführt.
✗ Probefahrt durchgeführt.	✗ Ladekabel vorhanden
✗ Anhängerkupplung vorhanden	✓ Bordwerkzeug vorhanden
Kundendienst laut Serviceheft am 11.09.2025 bei km 98.566.	

Funktionsfähigkeit / Auffälligkeiten	
✓ Motor startet eigenständig	✓ Schließanlage (ZV) funktionsfähig
✓ Lichtanlage funktionsfähig	⊖ Schiebedach oder Verdeck funktionsfähig
✓ Fensterheber funktionsfähig	✓ Entertainment (Radio, Navigationssystem) funktionsfähig
✓ Kombiinstrument und Fahrzeuganzeigen	

Fahrzeugzustand	
✗ verschmutzt	✗ nass
✗ Eis	✗ Schnee

Fahrzeugstandort	
✗ unzureichende Lichtverhältnisse	✗ Lichtblendung (Besichtigung im Freien)
✗ Dunkelheit	✗ Fahrzeug eingeschränkt zugänglich

Legende : ✓ Ja ✗ Nein ○ Nicht prüfbar ⊖ Nicht vorhanden

Vorschaden	Der Vorschaden wurde fach- und sachgerecht behoben	Feststellung
Keine festgestellt.		

Anmerkungen

Ausstattung gemäß VIN-Abfrage

Serienausstattung (nicht verifiziert)			
Airbag Beifahrerseite	Airbag Fahrerseite		
Aktives Kurvenlicht	Anti-Blockier-System (ABS)		
Antriebs-Schlupfregelung (ASR)	Antriebsart: Frontantrieb		
Außenspiegel elektr. verstell- und heizbar	Blinkleuchte in Außenspiegel integriert		
Bodenbelag: Gummi im Lade-/Fahrgastraum (vollständig)	Bordcomputer		
Einstiegsleuchten	Elektron. Stabilitäts-Programm (ESP)		
Elektron. Traktionskontrolle	Fahrassistenz-System: Berganfahr-Assistent		
Fahrassistenz-System: Notbrems-Assistent	Fahrassistenz-System: Seitenwind-Assistent		
Fenster im Lade-/FG-Raum: - feststehend, 2.Reihe links	Fenster im Lade-/FG-Raum: - schiebbar, 2.Reihe links		
Fenster im Lade-/FG-Raum: - feststehend, 3.Reihe links	Fenster im Lade-/FG-Raum: - feststehend, 3.Reihe rechts		
Fensterheber elektrisch	Generator 240 A		
Geschwindigkeits-Regelanlage (Tempomat)	Getriebe 6-Gang		
Haltegriff B-Säule	Haltegriffe vorn		
Handschuhfach abschließbar	Heckflügeltüren mit Verglasung		
Karosserie/Aufbau: Kombi Standard	Karosserievariante: Normaldach		
Kühlergrill schwarz	Lenkrad (Leder)		
Lenksäule (Lenkrad) höhen-/längsverstellbar	Modellpflege		
Motor 2,0 Ltr. - 77 kW TDCi KAT	Parkpilotsystem vorn und hinten		
Nebelscheinwerfer	Radiovorbereitung, 4 Lautsprecher		
Radstand 2933 mm	Reifendruck-Kontrollsystem		
Reserverad in Fahrbereifung	Rußpartikelfilter		
Rücksitz-Paket 6 (Einzelsitz und Doppelsitz, 2.Reihe und 3.Reihe)	Schadstoffarm nach Abgasnorm Euro 6d		
Scheibenwischer mit Intervallschaltung, regulierbar	Scheinwerfer H4		
Schiebetür Lade-/Fahrgastraum rechts	Schmutzfänger vorn und hinten		
Seitenschutzleisten	Sitz-Paket 13: Fahrersitz (4-fach verstellbar) - Beifahrerdoppelsitz, Stoff		
Sitze im Fahrerhaus: Beifahrerdoppelsitz	Sitze im Fahrerhaus: Fahrersitz mit Lendenwirbelstütze		
Stahlfelgen 6,5x16	Start/Stop-Anlage		
Steckdose 12V im Lade-/Fahrgastraum	Stoßfänger teillackiert		
Style-Farb-Paket	Außenspiegel in Wagenfarbe		
Stoßfänger in Wagenfarbe	Tagfahrlicht LED		
Kurvenlicht statisch	Trend		
Verzurrösen (2)	Zentralverriegelung mit Fernbedienung		
Zusatzheizung elektrisch	Zweiter Schlüssel mit Fernbedienung klappbar		
Sonderausstattung (verifiziert)			
Audiosystem 21: Radioempfang Digital (DAB / DAB+) mit 8" Multifunktionsdisplay	✓	Audiosystem: Radio mit USB und Bluetooth-Freisprecheinrichtung	✓
Radiovorbereitung, 6 Lautsprecher	✓	FordPass Connect inkl. eCall	✓
Ford SYNC 3	✓	Doppelklimaanlage	✓
Heckscheibenwischer	✓	Konfiguration mit spezifischer Zentralverriegelung	✓
Parksensoren seitlich	✓	Sicht-Paket 1	✓
Frontscheibe heizbar	✓	Trittstufe unter Schiebetür rechts	✓
Wärmeschutzverglasung Lade-/Fahrgastraum, mittlerer Tönungsgrad	✓		

Wertbeeinflussende Faktoren		
Seite links (Angaben ohne MwSt.)	Reparaturkosten	MW
Spiegelgehäuse links Kappe -lackiert-, gerissen, ersetzen (Bild 16, Bild 17)	336,95 €	168,48 €
Tür vorne links, beschädigt, instand setzen - lackieren (Bild 28, Bild 29, Bild 30)	882,84 €	521,18 €
Seite rechts (Angaben ohne MwSt.)	Reparaturkosten	MW
Seitenwand rechts, bis 3 Dellen / Bauteil, Gebrauchsspur	0,00 €	0,00 €
Tür vorne rechts, beschädigt, instand setzen - lackieren (Bild 18, Bild 19, Bild 20)	803,06 €	441,41 €
Heck (Angaben ohne MwSt.)	Reparaturkosten	MW
Stoßfänger hinten PDC-Sensor, beschädigt, ersetzen (Bild 25)	115,45 €	57,73 €
Stoßfänger hinten Ecke rechts -lackiert-, beschädigt, ersetzen (Bild 23, Bild 24)	630,77 €	315,39 €
Hecktür rechts, Lackierung abgeplatzt, lackieren (Bild 26, Bild 27)	490,02 €	245,01 €
Ohne Zuordnung (Angaben ohne MwSt.)	Reparaturkosten	MW
HU (Hauptunters.) PKW / Transporter, kein gültiger Nachweis vorhanden, durchführen	132,77 €	132,77 €
Frontscheibe, Steinschlag, Gebrauchsspur	0,00 €	0,00 €
Fahrzeug außen, Lackierung verwittert / matt, aufbereiten (Bild 14, Bild 15)	319,04 €	319,04 €
Fahrzeug Front, Steinschlag, Gebrauchsspur	0,00 €	0,00 €
Trittbrett, verkratzt, Smartrepair (Bild 21, Bild 22)	80,00 €	80,00 €

Bei der Berechnung der einzelnen Beträge wurde für die Lackiervorbereitung ein Gesamtbetrag von 442,23 EUR berücksichtigt und auf die Lackierpositionen verteilt.

Wertermittlung (bezogen auf den Besichtigungszeitpunkt, Angaben ohne MwSt)	
Reparaturkosten	3.790,90 €
Minderwert	2.281,01 €
Händlerverkaufspreis	11.375,00 €
Händlerverkaufspreis	13.025,00 €

Besichtigungsbedingungen

Bei dieser Besichtigung wurde eine äußere Inaugenscheinnahme am undemontierten Fahrzeug unter Berücksichtigung der vorgefundenen Besichtigungsbedingungen durchgeführt. Es werden keinerlei Eigenschaften von nicht geprüften oder nur eingeschränkt prüfbar Bereichen des Fahrzeugs zugesichert.

Minderwert

Die festgesetzten Beträge für den Minderwert „MW“ entsprechen nicht den Reparaturkosten für die aufgeführten Beschädigungen sondern orientieren sich an Fahrzeugalter und Laufleistung.
Bei der Ermittlung des ausgewiesenen Fahrzeugwertes fanden diese Werte Verwendung. Berücksichtigt wurden nur überdurchschnittliche Beschädigungen.

Dieses Dokument enthält im Anhang die Fotodokumentation mit 30 Fotos.

Staubach-Beulig, Chris

 Der Sachverständige, 15.06.2026

Fotoanlage



Bild 1



Bild 2

Fotoanlage



Bild 3



Bild 4

Fotoanlage



Bild 5



Bild 6

Fotoanlage



Bild 7



Bild 8

Fotoanlage



Bild 9



Bild 10

Fotoanlage



Bild 11

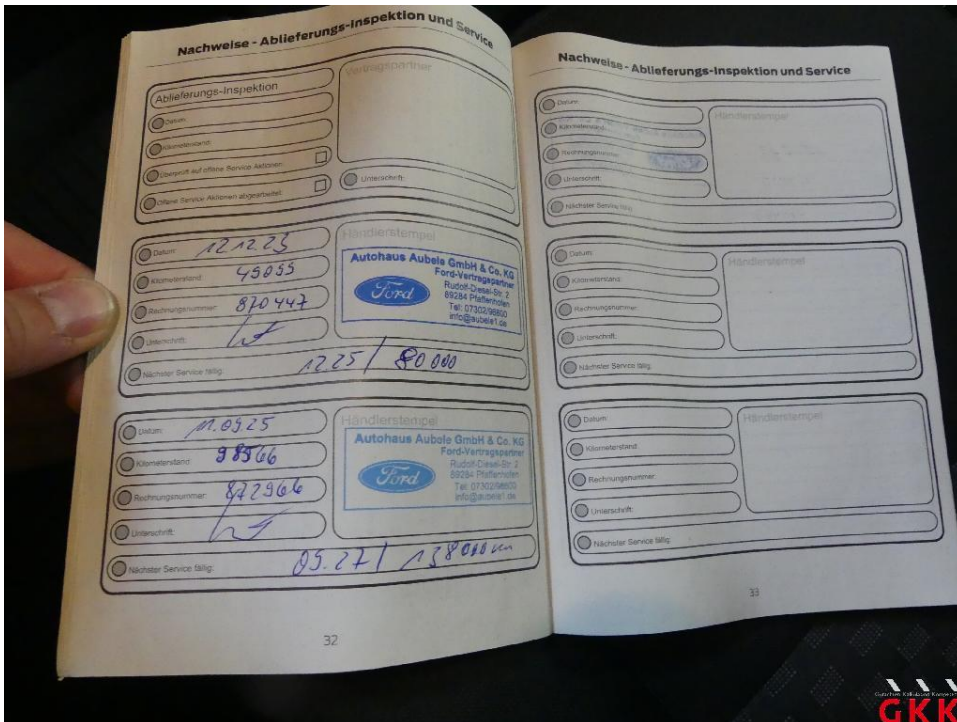


Bild 12

Fotoanlage

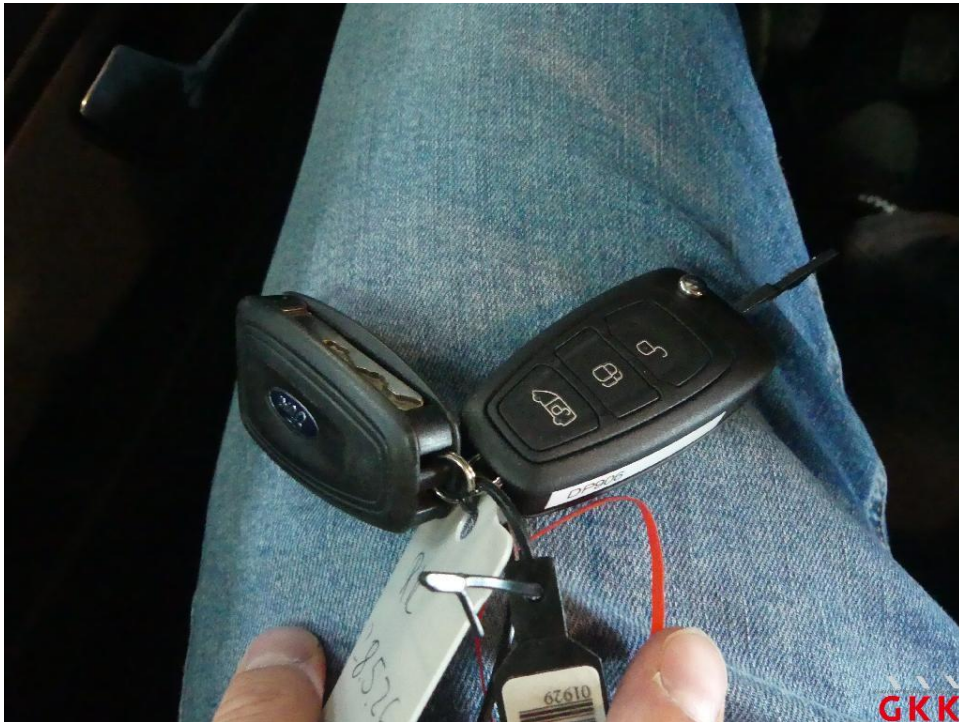


Bild 13



Bild 14 Fahrzeug, außen, Lackierung verwittert / matt, aufbereiten

Fotoanlage



Bild 15 Fahrzeug, außen, Lackierung verwittert / matt, aufbereiten

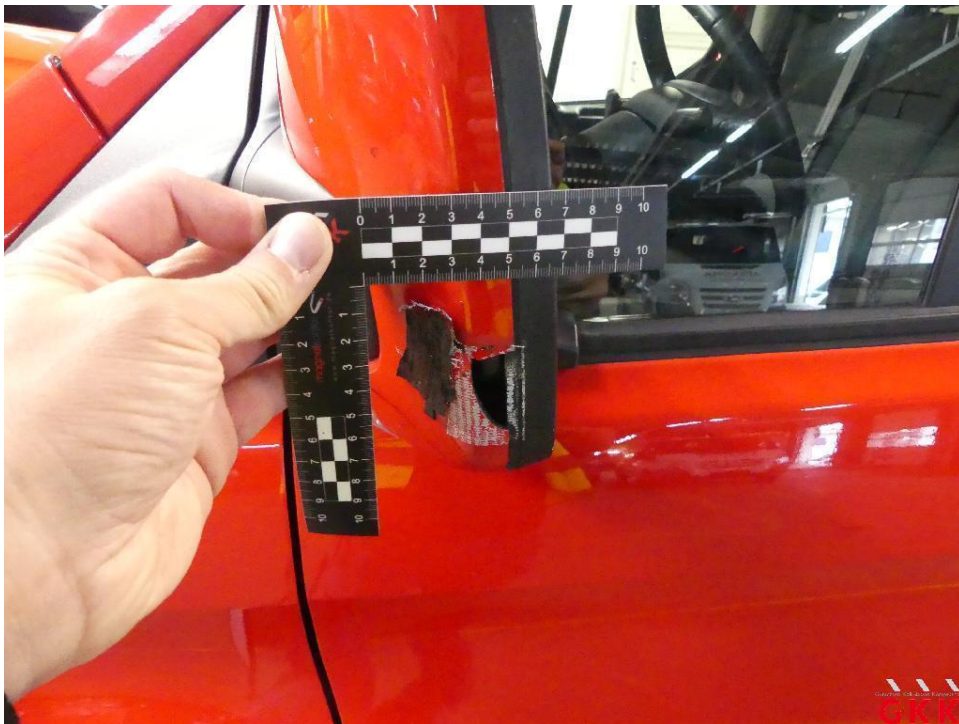


Bild 16 Spiegelgehäuse links, Kappe -lackiert-, gerissen, ersetzen

Fotoanlage

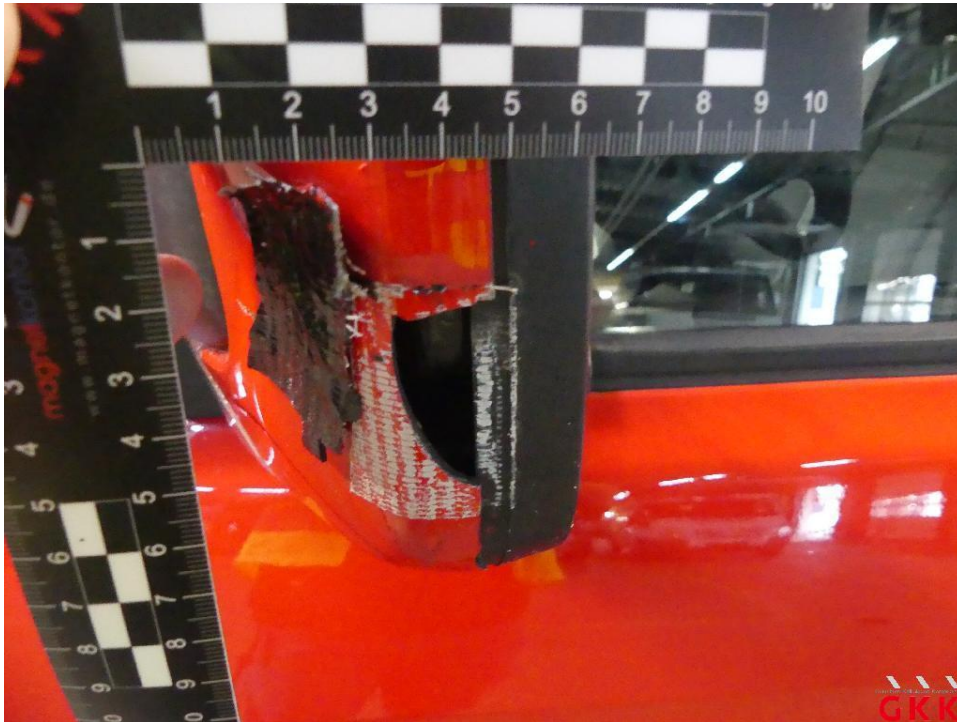


Bild 17 Spiegelgehäuse links, Kappe -lackiert-, gerissen, ersetzen



Bild 18 Tür vorne rechts, beschädigt, instand setzen - lackieren

Fotoanlage



Bild 19 Tür vorne rechts, beschädigt, instand setzen - lackieren

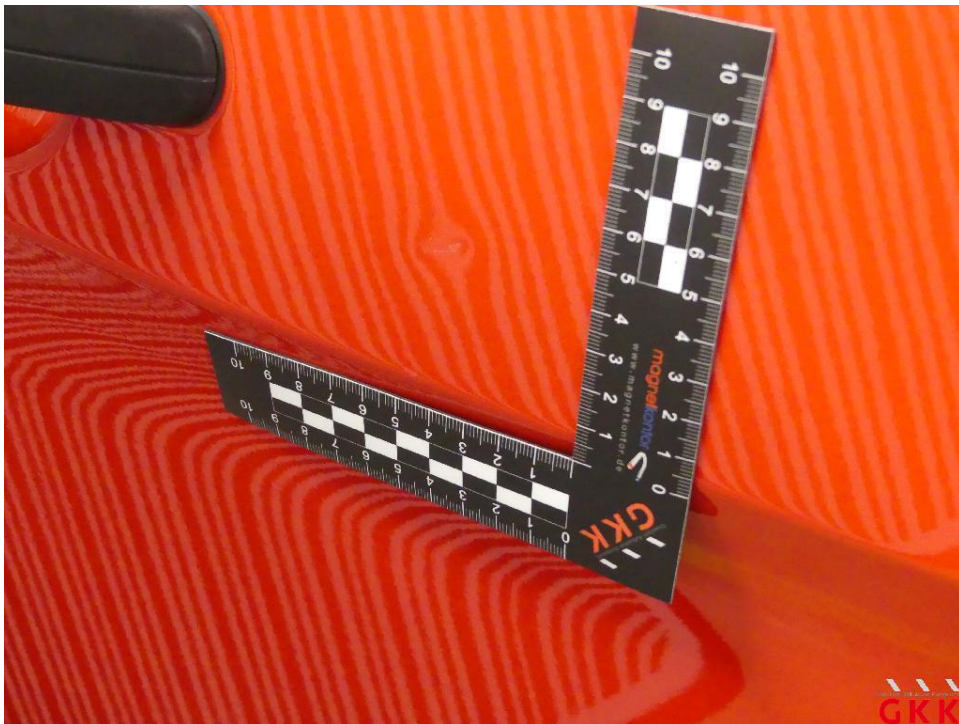


Bild 20 Tür vorne rechts, beschädigt, instand setzen - lackieren

Fotoanlage



Bild 21 Trittbrett, verkratzt, Smartrepair



Bild 22 Trittbrett, verkratzt, Smartrepair

Fotoanlage



Bild 23 Stoßfänger hinten, Ecke rechts -lackiert-, beschädigt, ersetzen



Bild 24 Stoßfänger hinten, Ecke rechts -lackiert-, beschädigt, ersetzen

Fotoanlage

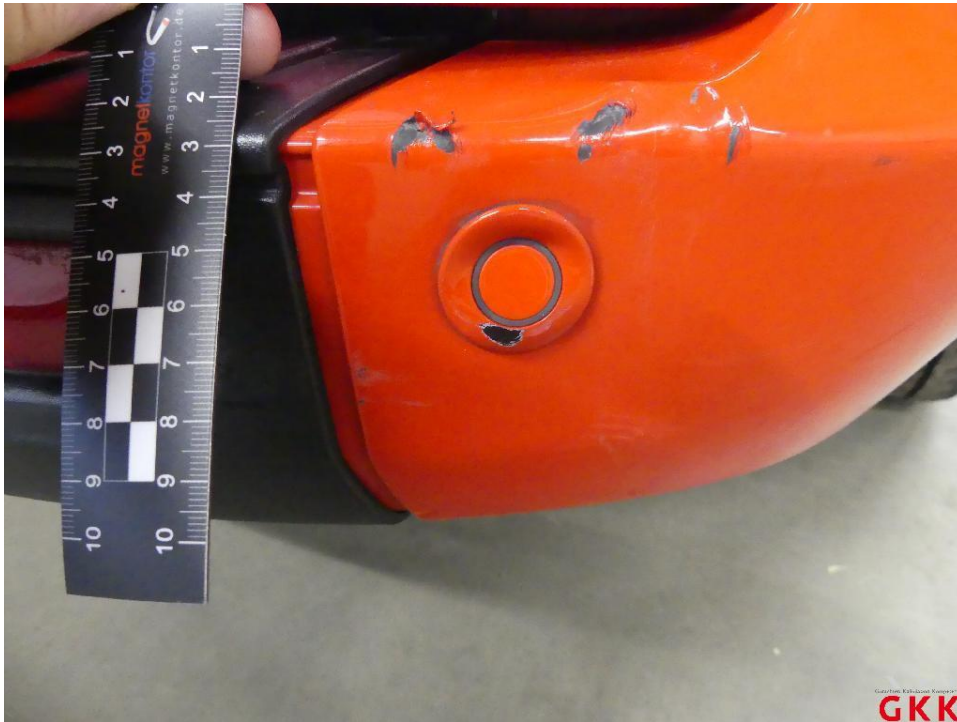


Bild 25 Stoßfänger hinten, PDC-Sensor, beschädigt, ersetzen

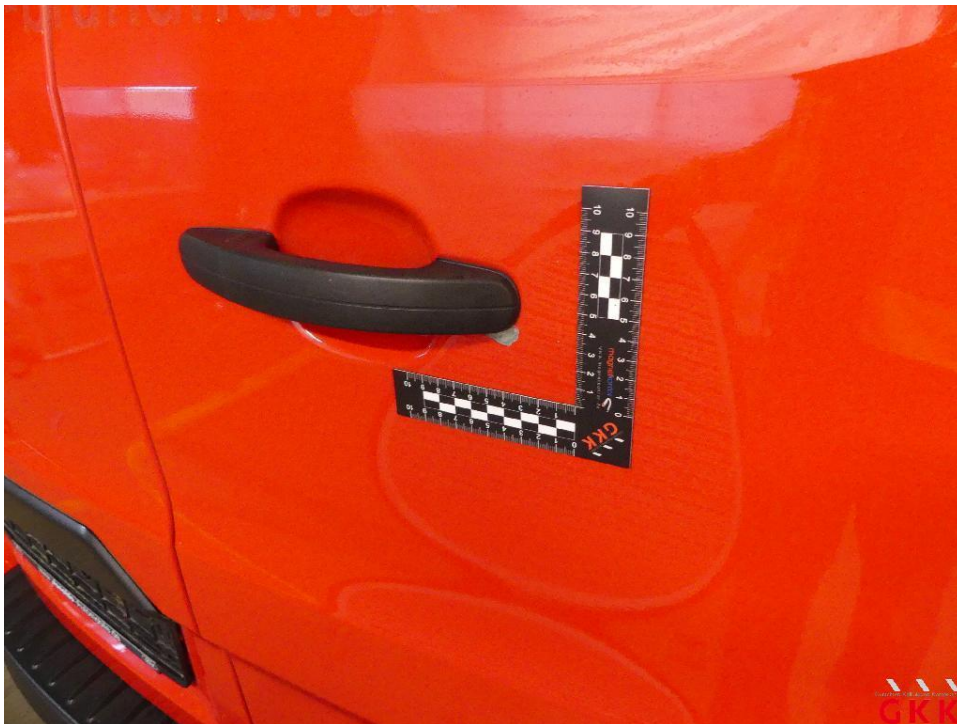


Bild 26 Hecktür rechts, Lackierung abgeplatzt, lackieren

Fotoanlage



Bild 27 Hecktür rechts, Lackierung abgeplatzt, lackieren



Bild 28 Tür vorne links, beschädigt, instand setzen - lackieren

Fotoanlage

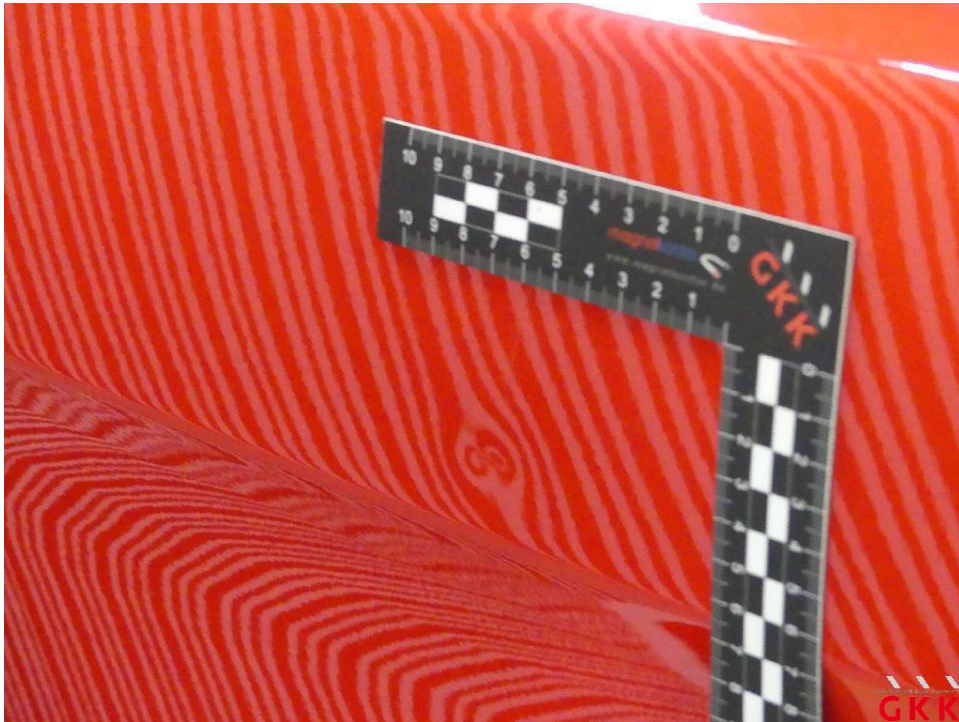


Bild 29 Tür vorne links, beschädigt, instand setzen - lackieren

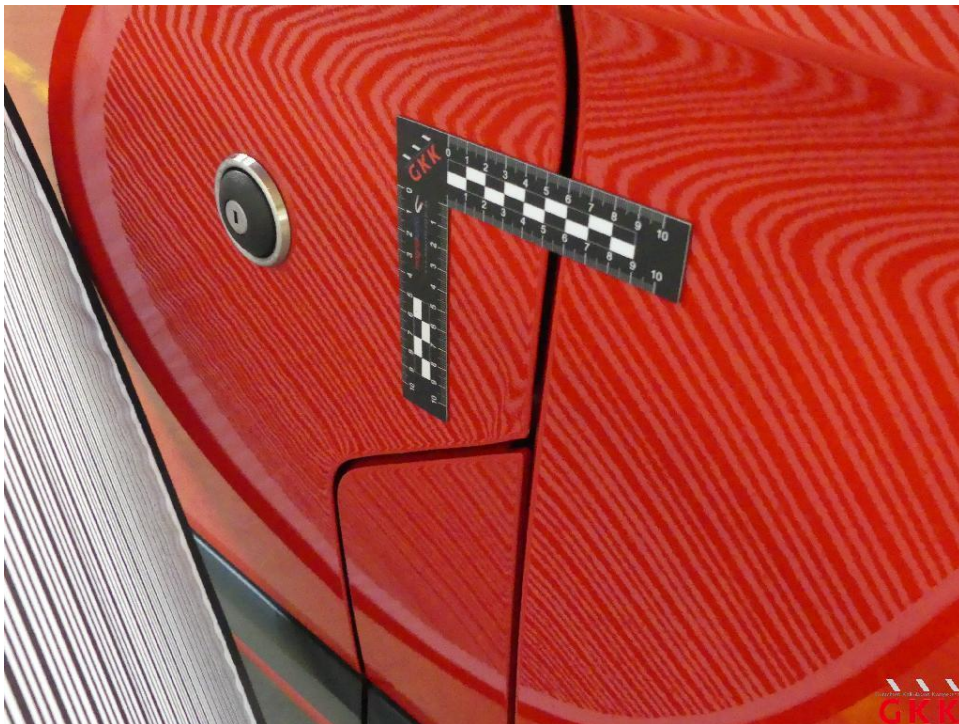


Bild 30 Tür vorne links, beschädigt, instand setzen - lackieren