

Auftrag

Entsprechend Ihres Auftrages vom 18.04.2026 wurde ein Bewertungsgutachten zum Händlereinkaufswert und -verkaufswert erstellt. Die Auftragserteilung erfolgte per e-Mail. Auftragsgemäß erfolgt die Bewertung zum Stichtag 04.06.2026.

Besichtigung

Die Besichtigung erfolgte am 04.06.2026 um 12:15 Uhr durch Herrn Thorsten Böhning bei DEKRA Automobil GmbH Niederlassung Bremen, Fritz-Thiele-Str. 26, 28279 Bremen, ohne Anwesenheit einer bevollmächtigten Person.

Die vorgefundenen Besichtigungsbedingungen waren ausreichend. Das Fahrzeug / Objekt wurde auf einer Hebebühne von unten besichtigt.

Die am Fahrzeug / Objekt abgelesene Identnummer wurde mit den zur Verfügung stehenden originalen Fahrzeug- / Objektdokumenten verglichen. Hierbei wurde Übereinstimmung festgestellt. Von dem Fahrzeug / Objekt wurden digitale Fotos gefertigt.

Bei der Besichtigung wurden folgende Schlüssel vorgelegt:
2 Hauptschlüssel.

Bezugsgrundlagen

Für die Bearbeitung des Vorganges standen folgende Unterlagen zur Verfügung:
- Fz-Schein/Zul.Beschein. Teil I

Auf durchgeführte bzw. ausstehende Reparaturen wird unter dem Punkt "Zustandsbeschreibung" eingegangen.

Besonderes

Bei der Lackschichtdickenmessung wurden bei mindestens drei Messungen pro Bauteil Lackschichtdicken von 78 µm bis 160 µm festgestellt.

Es wurde eine optische Überprüfung auf Vorschäden und eine Lackschichtdickenmessung vorgenommen. Die augenscheinliche Überprüfung sowie die Lackschichtdickenmessung ergaben keine Hinweise auf Nachlackierungen, Instandsetzungsarbeiten oder reparierte Vorschäden.

Fahrzeugbeschreibung

Zulassungsdaten

Haltereintrag	Klaus Manfred SCHEIBEL, Rorichmoorer Straße 139, 26802 Moormerland
Kennzeichen	LER RD57E
Tag der Erstzulassung	16.05.2022
Zul.Besch.Teil1/Fz-Schein vom	16.05.2022

Untersuchungstermine

Fälligkeit HU	06 / 2027
---------------	-----------

Technische Daten

Fahrzeugart	Personenkraftwagen
Hersteller	Hyundai Motor (CZ)

Typ / Verkaufsbezeichnung	OSE / Kona EV
HSN / TSN	1349 / AFI
Fahrzeug-Ident.-Nr.	TMAK281HFNJ055076
Türen	4
Sitzplätze	5
Farbe	Grau
Lackierung	Metallic
Energiequelle / Kraftstoff	Elektro
Leistung / Hubraum	26 kW
Schadstoffklasse	2017/1151;WLTP;reine Elektrofz
Getriebe	Automatik /
Felgen	Leichtmetall
Km-Stand abgelesen	62.183

Es wird unterstellt, dass die Gesamtlauflistung dem abgelesenen Km-Stand entspricht.

Räder / Reifen

Achse	Reifenbezeichnung	Hersteller/Typ	Art	Profiltiefe
1 links	215 / 55 R 17 98 V	Kleber / Quadraxer 3	A /O	6 mm
rechts	215 / 55 R 17 98 V	Kleber / Quadraxer 3	A /O	6 mm
2 links	215 / 55 R 17 98 V	Kleber / Quadraxer 3	A /O	4 mm
rechts	215 / 55 R 17 98 V	Kleber / Quadraxer 3	A /O	4 mm
Pannenset	Füllflasche haltbar bis 01.04.2027			

A/ Ganzjahres; /O Original;

Serienausstattung

Airbag: Frontairbags für Fahrer und Beifahrer, Airbag: Seitenairbags für Fahrer und Beifahrer, Airbag: Vorhangairbags bis in den Fond reichend, Aktiver Spurhalteassistent (LKAS), Alarmanlage, Antiblockiersystem (ABS), mit elektronischer Bremskraftverteilung (EBV), Aufmerksamkeitsassistent (DAA), Autonomer Notbremsassistent (AEB), Außenspiegel elektrisch einstellbar, beheizbar, Bremsassistent (BAS), Dachreling, Dachspoiler mit 3. Bremsleuchte, Drehzahlmesser, Elektronische Stabilitätskontrolle (ESC), Fahrdynamisches Stabilitätsprogramm (VSM), Fensterheber elektrisch vorne und hinten, Gepäcknetz, Gepäckraumabdeckung, Getriebe: 1-stufiges Reduktionsgetriebe, Heckscheibe, beheizbar, Heckscheiben-Wisch-/Waschanlage, ISOFIX-Kindersitzbefestigung hinten, Kindersicherung an den hinteren Türen, Klimaautomatik, Kopfstützen (5) vorn und hinten höhenverstellbar, LED-Tagfahrlicht, Lackierung: Metallic-Lackierung Standard, Ladekabel ICCB, Lederlenkrad und -schaltknopf, Lenkrad mit Multifunktion, Lenksäule manuell längs- und neigungsverstellbar, Leuchtweitenregulierung, manuell, Lichtsensor, Mittelarmlehne vorn mit Ablagefach, Parkbremse elektrisch, Polster: Stoff, Radio: Audiosystem, Radiozubehör: DAB+ Radio, Reifendruckkontrollsystem (TPMS), Räder: Leichtmetallfelgen 7 J x 17 mit Bereifung 215/55 R 17, Räder: Reifen-Reparatur-Kit, Rückfahrkamera, Servolenkung, Sicherheitsgurte, Sicherheitslenksäule neigungs- und längsverstellbar, Sitze: Fahrersitz höhenverstellbar, Sitze: Fahrersitz mit elektrisch verstellbarer Lendenwirbelstütze, Sitze: Rücksitzlehne 60:40 geteilt und umklappbar, Smart-Key-System mit Start-Stop-Knopf, Steckdose 12 Volt, Telefon: Bluetooth-Freisprecheinrichtung für Mobiltelefone, Türgriffe in Wagenfarbe lackiert, Türgriffe innen, verchromt, Verglasung: Frontscheibe mit Sonnenschutzkeil, Wegfahrsperre, elektronisch, Zentralverriegelung mit schlüsselintegrierter Funkfernbedienung, eCall Notrufsystem

Sonderausstattung

Lackierung: Metallic-Lackierung

Zustandsbeschreibung

Allgemeinzustand und Wartung

Abgesehen von den beschriebenen Schäden/Mängeln weist das Fahrzeug/Objekt einen, bezogen auf Alter und Nutzung, üblichen Gesamtzustand auf. Der Wartungsnachweis ist vollständig. Letzte Wartung erfolgte am 05.03.2026 bei Kilometerstand 57.891.

Nicht akzeptierter Zustand / Ausstehende Reparaturen

Bezeichnung des Schadens / Rep.-Weg

Heckscheibe Kratzer, erneuern (Bild 10). Türscheibe hinten links Kratzer, erneuern (Bild 11).

Akzeptierter Zustand / Gebrauchsspuren

Stoßfänger vorne Kratzer, (Bild 8); Tür hinten links Kratzer, (Bild 9).

Schlusswort

Dieses Bewertungsgutachten wurde unparteiisch und nach bestem Wissen und Gewissen erstellt.

Der Sachverständige
Thorsten Böhning

Im Rahmen einer Weitergabe oder Veröffentlichung dieses Dokuments, sind die allgemein gültigen datenschutzrechtlichen Grundsätze, insbesondere hinsichtlich der Anonymisierung personenbezogener Daten, zwingend einzuhalten.

Anlagen

Fotoanlage
Rücknahmeprotokoll
Rechenblatt Bew. Pkw

Dieses Dokument wurde elektronisch gefertigt und ist auch ohne Unterschrift gültig.

DEKRA Automobil GmbH
 Fritz-Thiele-Str. 26, 28279 Bremen

 Allane SE Rückgabeabteilung
 Parkring 33
 85748 Garching b.München

 DEKRA Automobil GmbH
 Niederlassung Bremen
 Fritz-Thiele-Str. 26
 28279 Bremen
 Telefon 0421 / 83002-0
 Fax 0421 / 83002-40
 E-Mail bremen.automobil@dekra.com

 Ansprechpartner:
 Thorsten Böhning
 Tel. direkt 042183002-46
 Tel. mobil 015140670156

Bewertungsgutachten / Rechedaten

Kennzeichen **LER RD57E** **FIN** **TMAK281HFNJ055076**

Vorgang

Kunden-Nr. Auftraggeber Ihr Auftrag vom Besichtigung	0213605354 Allane SE Rückgabeabteilung, Parkring 33, 85748 Garching b.München 18.04.2026, per Mail. 04.06.2026, 12:15 Uhr, durch Herrn Thorsten Böhning bei DEKRA Automobil GmbH Niederlassung Bremen, Fritz-Thiele-Str. 26, 28279 Bremen ohne Anwesenheit einer bevollmächtigten Person. 04.06.2026 Vertragsnummer 93409171 Auftragsnummer ELSRM004667 Rahmenkostenstelle RDA
Bewertet auf Betrifft	

Bemerkungen

Bei der Lackschichtdickenmessung wurden bei mindestens drei Messungen pro Bauteil Lackschichtdicken von 78 µm bis 160 µm festgestellt.

Es wurde eine optische Überprüfung auf Vorschäden und eine Lackschichtdickenmessung vorgenommen. Die augenscheinliche Überprüfung sowie die Lackschichtdickenmessung ergaben keine Hinweise auf Nachlackierungen, Instandsetzungsarbeiten oder reparierte Vorschäden.

Die vorgefundenen Besichtigungsbedingungen waren ausreichend. Das Fahrzeug / Objekt wurde auf einer Hebebühne von unten besichtigt.

Für die Bearbeitung des Vorganges standen folgende Unterlagen zur Verfügung: - Fz-Schein/Zul.Beschein. Teil I
2 Hauptschlüssel vorgelegt.

Fahrzeugdaten

Erstzulassung	16.05.2022	Letzte Zulassung	16.05.2022
Hersteller	HYUNDAI	Typ / Verkaufsbez.	Kona EV
Türen	4	Sitzplätze	5
Fahrzeug-Ident.-Nr.	TMAK281HFNJ055076	HSN / TSN	1349 / AFI
Schlüssel-Nr.	40344247	Km-Stand abgelesen	62183
Nächste HU §29 StVZO	06 / 2027	Energiequelle / Kraftstoff	Elektro
Zylinderanzahl	/	Leistung (kW)	26
Schadstoffklasse:	2017/1151;WLTP;reine Elektro	Getriebe	Automatik /
Felgen	Leichtmetall	Farbe	Grau / Metallic

Es wird unterstellt, dass die Gesamtleistung dem abgelesenen Km-Stand entspricht.

Räder / Reifen

Achse	Reifenbezeichnung	Hersteller/Typ	Art	Profiltiefe
1 links	215 / 55 R 17 98 V	Kleber / Quadraxer 3	A / O	6 mm
rechts	215 / 55 R 17 98 V	Kleber / Quadraxer 3	A / O	6 mm
2 links	215 / 55 R 17 98 V	Kleber / Quadraxer 3	A / O	4 mm
rechts	215 / 55 R 17 98 V	Kleber / Quadraxer 3	A / O	4 mm
Pannenset	Füllflasche haltbar bis 01.04.2027			

A/ Ganzjahres; /O Original;

Fz. Neupreis	34.850 EUR	Fz. Notierung	0
Fz. Grundwert: (50 Mon): VO			19.000 EUR

Serienausstattung

Serie: Airbag: Frontairbags für Fahrer und Beifahrer, Airbag: Seitenairbags für Fahrer und Beifahrer, Airbag: Vorhangairbags bis in den Fond reichend, Aktiver Spurhalteassistent (LKAS), Alarmanlage, Antiblockiersystem (ABS), mit elektronischer Bremskraftverteilung (EBV), Aufmerksamkeitsassistent (DAA), Autonomer Notbremsassistent (AEB), Außenspiegel elektrisch einstellbar, beheizbar, Bremsassistent (BAS), Dachreling, Dachspoiler mit 3. Bremsleuchte, Drehzahlmesser, Elektronische Stabilitätskontrolle (ESC), Fahrdynamisches Stabilitätsprogramm (VSM), Fensterheber elektrisch vorne und hinten, Gepäcknetz, Gepäckraumabdeckung, Getriebe: 1-stufiges Reduktionsgetriebe, Heckscheibe, beheizbar, Heckscheiben-Wisch-/Waschanlage, ISOFIX-Kindersitzbefestigung hinten, Kindersicherung an den hinteren Türen, Klimaautomatik, Kopfstützen (5) vorn und hinten höhenverstellbar, LED-Tagfahrlicht, Lackierung: Metallic-Lackierung Standard, Ladekabel ICCB, Lederlenkrad und -schaltknopf, Lenkrad mit Multifunktion, Lenksäule manuell längs- und neigungsverstellbar, Leuchtweitenregulierung, manuell, Lichtsensor, Mittelarmlehne vorn mit Ablagefach, Parkbremse elektrisch, Polster: Stoff, Radio: Audiosystem, Radiozubehör: DAB+ Radio, Reifendruckkontrollsystem (TPMS), Räder: Leichtmetallfelgen 7 J x 17 mit Bereifung 215/55 R 17, Räder: Reifen-Reparatur-Kit, Rückfahrkamera, Servolenkung, Sicherheitsgurte, Sicherheitslenksäule neigungs- und längsverstellbar, Sitze: Fahrersitz höhenverstellbar, Sitze: Fahrersitz mit elektrisch verstellbarer Lendenwirbelstütze, Sitze: Rücksitzlehne 60:40 geteilt und umklappbar, Smart-Key-System mit Start-Stop-Knopf, Steckdose 12 Volt, Telefon: Bluetooth-Freisprecheinrichtung für Mobiltelefone, Türgriffe in Wagenfarbe lackiert, Türgriffe innen, verchromt, Verglasung: Frontscheibe mit Sonnenschutzkeil, Wegfahrsperre, elektronisch, Zentralverriegelung mit schlüsselintegrierter Fernbedienung, eCall Notrufsystem

Sonderausstattung

Code	Bezeichnung	MG	NP	Datum	VK	
	Lackierung: Metallic-Lackierung	4	590*		141	
* = Hersteller-Neupreis () = Tabellenwert;					VK	141 EUR

Zwischenwert 1	19.141 EUR
----------------	------------

Allgemeinzustand und Wartung

Abgesehen von den beschriebenen Schäden/Mängeln weist das Fahrzeug/Objekt einen, bezogen auf Alter und Nutzung, üblichen Gesamtzustand auf.

Wartungsnachweis: vollständig
 letzte Wartung: am 05.03.2026 bei Kilometerstand 57.891

Km-Korrektur

Km = 62183 Kateg.: 32 = 57200 Diff. = -4983
 BZ2K = -0.762217 (AS = 0.480729 BS = -0.005083) **-146 EUR**

Nicht akzeptierter Zustand / Ausstehende Reparaturen

Bezeichnung des Schadens / Rep.-Weg	Rep.Kost brutto	Anrechn.	Minderwert brutto	
1. Heckscheibe Kratzer, erneuern (Bild 10)	1.072	voll	-1.072	
2. Türscheibe hinten links Kratzer, erneuern (Bild 11)	358	voll	-358	
Rep.Kosten insgesamt / Minderwert	1.430			-1.430 EUR

Akzeptierter Zustand / Gebrauchsspuren

Folgende Schäden sind in Anbetracht des Alters, der Laufleistung und dem Einsatzzweck als Gebrauchsspur einzustufen.

Bezeichnung des Schadens

Stoßfänger vorne Kratzer, (Bild 8)
 Tür hinten links Kratzer, (Bild 9)

Zwischenwert 2 17.565 EUR

Reifenbewertung

Korrektur für anteilig im GW enthaltene Bereifung				-358 EUR
Zuschlag für montierte Bereifung (neuwertig)				428 EUR
Abzug für Reifenzustand	vorne links	6 mm	AO	-53 EUR
	vorne rechts	6 mm	AO	-53 EUR
	hinten links	4 mm	AO	-80 EUR
	hinten rechts	4 mm	AO	-80 EUR
Legende	A/ Ganzjahres /O Original			-196 EUR

Zwischenwert 3 17.369 EUR

Zwischenwert 4 17.369 EUR

Rechn. Ergebnis: EK= 14.804,00 EUR WD= 2.563,00 EUR VK= 17.367,00 EUR

Zusammenfassung und Ergebnis

Einkaufswert	ohne MwSt.	12.436,97 EUR
Mehrwertsteuer	(bei Regelbesteuerung)	2.363,03 EUR
Einkaufswert	mit 19% MwSt.	14.800,00 EUR
Verkaufswert	ohne MwSt.	14.579,83 EUR
Mehrwertsteuer	(bei Regelbesteuerung)	2.770,17 EUR
Verkaufswert	mit 19% MwSt.	17.350,00 EUR

Der Sachverständige
Thorsten Böhning

Im Rahmen einer Weitergabe oder Veröffentlichung dieses Dokuments, sind die allgemein gültigen datenschutzrechtlichen Grundsätze, insbesondere hinsichtlich der Anonymisierung personenbezogener Daten, zwingend einzuhalten.

Alle systemseitig ermittelten Werte können Auf- oder Abrundungen enthalten.
Dieses Dokument wurde elektronisch gefertigt und ist auch ohne Unterschrift gültig.



Bild 1 : Diagonal von vorne



Bild 2 : Diagonal von hinten



Bild 3 : Fahrzeuginnenraum durch die Beifahrertür



Bild 4 : Kombiinstrument (betriebsbereit) mit Km-Stand

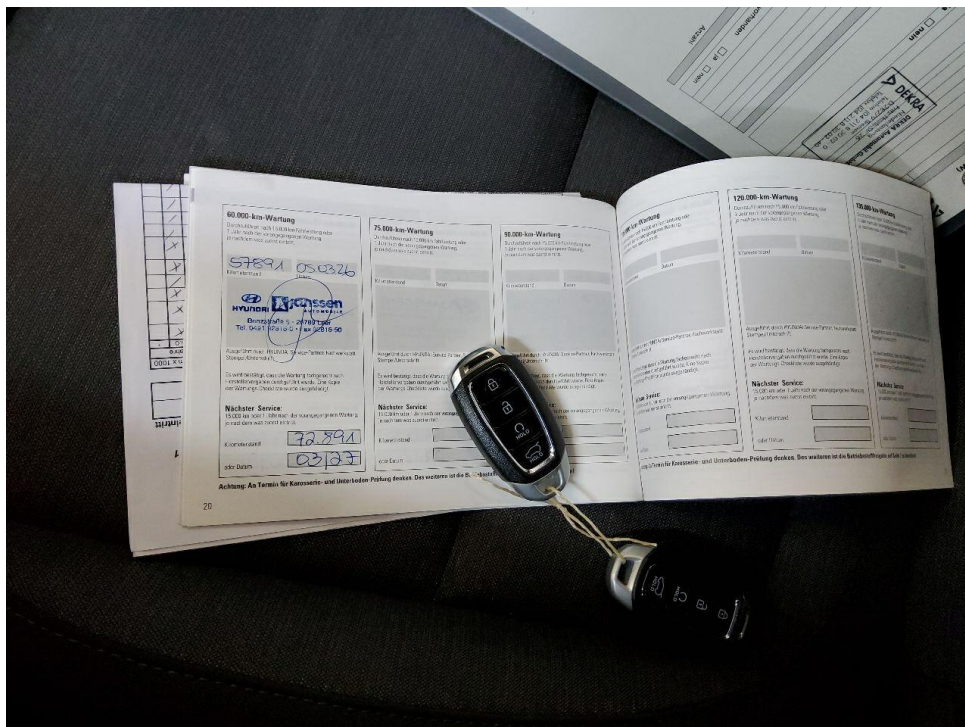


Bild 5 : Schlüssel und ggfls. Serviceheft, Navi-CD



Bild 6 : Zusätzlicher Radsatz (Profil erkennbar)



Bild 7 : Ladekabel beim E-Fahrzeug



Bild 8 : Stoßfänger vorne Kratzer



Bild 9 : Tür hinten links Kratzer

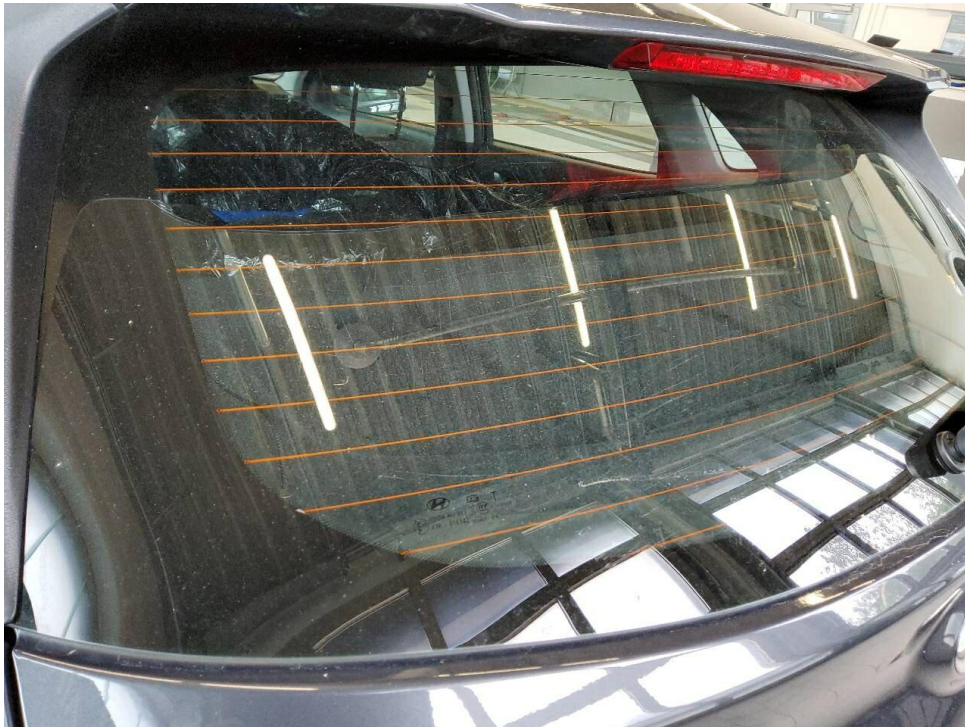


Bild 10 : Heckscheibe Kratzer



Bild 11 : Türscheibe hinten links Kratzer