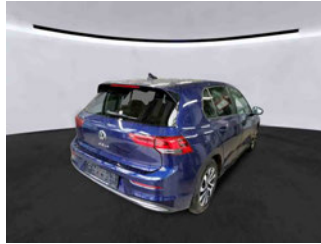


» Übersicht

Auftrags-Nr: 1002307349
Besichtigt am: 14.03.2026 10:16
Berichts-Nr: 10224854
FIN: WVVZZZCDXPW139186



Fahrzeugansicht - diagonal
vorne links



Fahrzeugansicht - diagonal
hinten rechts



Innenraum - Cockpit mit
Laufleistung

» Fahrzeugdaten

Fahrzeugkategorie:	Personenkraftwagen
Fahrzeugart:	Kompaktklasse
Hersteller:	Volkswagen
Modell:	Golf
HSN / TSN:	0603 / CNW
Erstzulassungsdatum:	05.12.2022
Laufleistung:	41.902 km
Nachweis Kilometerstand:	Abgelesen
Farbe:	Atlantic Blue Metallic
Farbe Dach:	Atlantic Blue Metallic
Antriebsart:	Frontantrieb
Motorisierung/Kraftstoff:	Benzin
Hubraum:	1.500 ccm
Leistung:	110 kW (150 PS)
Fahrzeuglänge:	
Fahrzeughöhe:	
Fahrzeugbreite:	
Zulässiges Gesamtgewicht:	
Radstand:	
Anzahl Achsen:	2
Zylinder:	4
Schadstoffklasse:	Euro 6
Anzahl Türen:	5
Anzahl Sitze:	5
Getriebe:	Schaltgetriebe 6-Gang
Polsterart:	Stoff
Interieurfarbe:	Titanschwarz-Grau/Titanschwarz/Schwarz/Perlgrau
Anzahl vorhandene Schlüssel:	2

» Dokumente & Wartung

Nächste HU:	11.2025
Zulassungsbescheinigung (ZBT1 Original) vorhanden:	Ja
Zulassungsbescheinigung entgegengenommen:	Ja
Kennzeichen entgegengenommen:	Keine
Wartungsheft:	Digital
Wartungsnachweis:	Nicht prüfbar
Datum der letzten Wartung:	
Km-Stand bei letzter Wartung:	
Restlauf bis Service:	279 Tag(e)

» Fahrzeugausstattung

"Active"	Dekoreinlagen für Sondermodell
"ACTIVE"	Digital Cockpit Pro, mehrfarbig, verschiedene Info-Profile wählbar
"IQ.DRIVE"-Paket ohne anklappbare Außenspiegel	Digitaler Radioempfang DAB+
12-V-Steckdose im Gepäckraum	Diversity-Antenne für FM-Empfang
2 LED-Leseleuchten vorn und 2 hinten	Doppelton-Signalhorn
2 USB-C-Schnittstellen vorn, 2 USB-C-Ladebuchsen an der Mittelkonsolehinten; Ladeleistung bis zu 45 W	Drehstromgenerator 140 A
3 Kopfstützen hinten	Dreipunkt-Automatiksicherheitsgurt für mittleren Rücksitzplatz
4 Ganzjahresreifen 205/55 R 16	Dreipunkt-Automatiksicherheitsgurte für die äußeren Rücksitzplätze
4 Leichtmetallräder "Galway" 7 J x 16 in Schwarz, Oberfläche glanzgedreht	Dreipunkt-Automatiksicherheitsgurte vornmit Höheneinstellung und Gurtstraffer
4-Zylinder-Ottomotor 1,5 l	Elektronische Begrenzung der Höchstgeschwindigkeit
4-Zylinder-Ottomotor 1,5 l TSI, 110 kW	Elektronische Differenzialsperre XDS
6+1 Lautsprecher	Elektronische Parkbremse inkl. Auto-Hold-Funktion
6-Gang-Schaltgetriebe	Elektronisches Stabilisierungsprogramm und elektromechanischer Bremskraftverstärker
Abbiege- und Schlechtwetterlicht	Entfall des Schriftzugs für die Motorbezeichnung auf der Gepäckraumklappe
Abbiegebremsfunktion und Ausweichunterstützung	Entriegelung Heckklappe/Deckel hinten von außen
Abgasendrohr hinten (Standard)	Entriegelung Hintersitz Standard
Abgasnorm EU6 AP	Fahrassistent "Travel Assist" und Spurhalteassistent "Lane Assist"
Airbag für Fahrer und Beifahrer, mit Beifahrerairbag-Deaktivierung	Fahrlichtschaltung automatisch, mit LED-Tagfahrlicht sowie Begrüßungs- und Verabschiedungslicht
Aktivkohlebehälter (EVAP)	Fahrprofilauswahl
Ambientebeleuchtung 30-farbig	Fahrzeuge ohne besonderen Produktaufwertungsmaßnahmen
App-Connect inkl. App-Connect Wireless für Apple CarPlay und Android Auto	Fahrzeugklassen-Differenzierung -5H0-
Außen-Sound Standard	Fahrzeuggückkauf
Außenspiegel elektrisch einstell- und beheizbar, mit Memory-Funktion und Beifahrerspiegelabsenkung	Federbereich 04 nur Einbausteuerung keine Bedarfsprognose
Außenspiegel Fahrerseite asphärisch, Beifahrerseite konvex	Fernlichtassistent "Light Assist"
Außenspiegelgehäuse und Türgriffe in Wagenfarbe	Fertigungsablauf Standard
Automatische Distanzregelung ACC "stop & go", mit Geschwindigkeitsbegrenzer	Frontantrieb
Batterie 380A (68Ah)	Frontscheibe in Verbundsicherheitsglas, wärme- und geräuschkämmend
Batterie/Generator Kapazität Standard	Fußgängerschutzmaßnahmen erweitert
Bauteilesatz ohne länderspezifische Bauvorschrift	Gewichtsbereich 3 nur Einbausteuerung keine Bedarfsprognose
Beifahrersitzlehne nicht umklappbar	Head-up-Display
Betriebserlaubnis Nachtrag	Heckspoiler
Betriebsspannung 12 V	Innenspiegel automatisch abblendend
Bordliteratur in Deutsch (Deutschland)	ISOFIX-Halteösen für Kindersitze auf denäußeren Rücksitzen sowie auf dem Beifahrersitz, i-Size-kompatibel
Bordwerkzeug	Kältemittel R1234yf
Car2X	Kein Sonderfahrzeug, Standard-Ausführung
Chrom-Applikationen an Spiegeleinstell- und Fensterheberschaltern, Chromleisten an den Auströmern	Kennzeichenträger vorn und hinten (ECE)
Dachhimmel	Klimaanlage "Air Care Climatronic" mit Aktiv-Kombifilter, Bedienelementen hinten und 3-Zonen-Temperaturregelung
Dämpfung hinten, Basis 1	
Dämpfung vorn	

Kombi-Instrument mit elektronischem Tachometer, Kilometer- und Tageskilometerzähler, Drehzahlmesser

Komfortausstattung

Komfortsitze vorn

Kopf- und Seitenairbags vorn und hinten, Center-Airbag

Kraftstoffsystem Otto-Einspritzer

Kurzheck

Landesverkaufsprogramm Deutschland

LED-Leuchte im Fußraum vorn, Lichtfarbe wählbar

LED-Plus-Scheinwerfer

LED-Plus-Scheinwerfer

LED-Rückleuchten

Leergewichtsbereich Standard

Lendenwirbelstützen vorn

Leuchtweitenregulierung dynamisch

Linkslenker

Make-up-Spiegel beleuchtet in den Sonnenblenden

Mittelarmlehne vorn höhen- und längseinstellbar

Modul Boden hinten Ausführung 1

Motorenstart Standard

Müdigkeitserkennung

Multifunktionskamera

Multifunktionslenkrad in Leder, beheizbar

Navigationssystem "Discover Pro" inkl. "Streaming & Internet"

Navigationssystem "Discover Pro" inkl. "Streaming & Internet"

Nebelschlusslicht einseitig, Rückfahrlicht beidseitig

Nicht Heissland

Normal-Lackierung

Notbremsassistent "Front Assist" mit Fußgänger- und Radfahrererkennung

Notruf-Service; keine Registrierung notwendig, Dienst ist bei Auslieferung aktiviert

Ohne 2. Batterie

Ohne alternativ-Antriebssystem

Ohne Anhängervorrichtung

Ohne Aufkleber und Embleme

Ohne Berg-Anfahr/ Abfahrhilfe/ Komfort- fahrhilfe

Ohne besondere Karosseriemaßnahmen

Ohne Dacheinsatz (Volldach)

Ohne Dachreling

Ohne Elektromotor (Hybrid)

Ohne Feuerlöscher

Ohne Ladekabel

Ohne Mode3 Ladekabel

Ohne Oberflächenschutz mit zusätzlichen Transportschutzmaßnahmen

Ohne Scheinwerferreinigungsanlage mit Waschwasser- Standanzeige

Ohne Sitzbelüftung/Massagesitze

Ohne Spurwechselassistent

Ohne Systeme für den Fahrzeugzugang

Ohne Trennwand

Ohne Vorbereitung Einbau Funkgerät

Ohne Vorbereitung Rundumtonkombination und ohne Funkantenne

Ohne Wärmespeicher/Zusatzheizung

Ohne zus. Triebwerks-Unterschutz

Ohne zus. Zierleisten

Ohne zusätzliche Bereifung

Online-Dienst, mit OCU, mit Head Unit Codierung, ohne WFS-Verbund

Parklenkassistent "Park Assist" inkl. Einparkhilfe

Pedale in Edelstahl gebürstet

Proaktives Insassenschutzsystem in Verbindung mit "Front Assist"

Progressivlenkung

Radio

Radschrauben Standard

Radstand

Raucherausführung

Rechtsverkehr

Regensensor

Regionscode " ECE " für Radio

Reifenkontrollanzeige

Reifenlieferanten für EU Länder

Rückfahrkamera "Rear View"

Rücksitzbank ungeteilt, Lehne asymmetrisch geteilt umklappbar, mit Mittelarmlehne

Schaltgetriebe MQ 281

Schalthebelknauf in Leder

Scheibenbremsen hinten

Scheibenbremsen vorn

Scheibenwaschdüsen vorn automatisch beheizt

Schlüsselloses Startsystem "Keyless Start" ohne Safe-Sicherung

Seitenairbags vorn und hinten inkl. Proaktives Insassenschutzsystem

Seitenscheiben hinten und Heckscheibe abgedunkelt

Serienkraftstoff-Erstbefüllung

Serviceanzeige 30000 km oder 2 Jahre (flexibel)

Sicherheitsoptimierte Kopfstützen vorn

Sitzbezüge für Sondermodell

Spezielles Typschild für EG für M1-Pkw

Sprachbedienung

Stabilisator hinten
Stabilisator vorn
Standard-Klimazonen
Standheizung und -lüftung mit Funkfernbedienung und Vorwahluhr
Start-Stopp-System mit Bremsenergie-Rückgewinnung
Stoßfänger in Wagenfarbe, Lufteinlass mit Chromleiste
Telefonschnittstelle "Comfort" mit induktiver Ladefunktion
Textilfußmatten vorn und hinten
Tire Mobility Set: 12-Volt-Kompressor und Reifendichtmittel
Tür und Seitenverkleidung
Türgriffmulden beleuchtet
Typrüfstand Deutschland
Umfeldbeleuchtung mit Logoprojektion
UWB fähiges Land und Trägerfrequenz 433,92 bis 434,42Mhz
Variante Grundausstattung
Verbandtasche, Warndreieck und Warnweste
Verkehrszeichenerkennung
Vierlenkerachse
Vorbereitet für "We Connect" und "We Connect Plus"
Vordersitze mit Höheneinstellung
Vordersitze und äußere Rücksitze beheizbar
Warnton und -leuchte für nicht angelegte Gurte vorn und hinten
Wartungsintervallverlängerung
Wegfahrsperre elektronisch
Winterpaket "Premium" inkl. Standheizung

» Bereifung**MONTIERTE BEREIFUNG**

Hersteller	Ort	Position	Typ	Felge	Dimension	Profiltiefe
Michelin	Vorne	Links	Ganzjahresreifen	Aluminium	205/55 R 16 94 V	5,0 mm
Michelin	Vorne	Rechts	Ganzjahresreifen	Aluminium	205/55 R 16 94 V	5,0 mm
Michelin	Hinten	Links	Ganzjahresreifen	Aluminium	205/55 R 16 94 V	6,0 mm
Michelin	Hinten	Rechts	Ganzjahresreifen	Aluminium	205/55 R 16 94 V	6,0 mm

Reifen zulässig: Ja

Reifen verkehrssicher: Ja

ERSATZ-/NOTRAD & ZUBEHÖR

Tirefit vorhanden: Ja

Tirefit Ablaufdatum: 08.2027

Kompressor vorhanden: Ja

» Wertmindernde Faktoren

Nr	Bauteil	Schadensbeschreibung	Reparaturempfehlung
1	Vorbereitungszeit Metall-Lackierung	Lack Vorbereitung	Ausführen
2	Außenschweller links	Delle(n) und Kratzer	Instandsetzen + lackieren
3	Heckklappenverkleidung	Kratzer	Ersetzen
4	HU/AU (Haupt-/Abgasuntersuchung)	Abgelaufen	Erneuern
5	Stoßfänger vorne	Kratzer	Smart Repair

» Gebrauchsspuren

Nr	Bauteil	Schadensbeschreibung	Reparaturempfehlung
1	Einstiegsschweller vorne links	Kratzer	Akzeptabel (Gebrauchsspur)
2	Tür vorne links	Kratzer	Akzeptabel (Gebrauchsspur)
3	Tür hinten links	Kratzer	Akzeptabel (Gebrauchsspur)
4	Stoßfänger hinten	Kratzer	Akzeptabel (Gebrauchsspur)

» Merkantile Wertminderung

Vorschäden bekannt:	Nein
Vorschäden feststellbar:	Nein
Nachlackierungen vorhanden:	Nein
Lackschichtdickenmessung durchgeführt:	Ja - ohne Auffälligkeiten/Abweichungen

ERGEBNISSE DER LACKSCHICHTDICKENMESSUNG

Die Messwerte lagen im üblichen Bereich.

Pro Bauteil wurden mindestens 3 Messungen durchgeführt.

» Hinweise zum Zustandsbericht

Angaben zum Auftrag und zum Bewertungsumfang:

Es wurde der Auftrag erteilt, einen Zustandsbericht über das beschriebene Fahrzeug zu erstellen.

Die Fahrzeugzustandsbewertung erfolgte auftragsgemäß auf Basis der vom Auftraggeber vorgegebenen Standards für Fahrzeugbewertungen. Die Feststellungen im Einzelfall trifft der Sachverständige aufgrund eigener Sachkunde und nach eigenem sachverständigen Ermessen.

Fahrzeug-Identifizierung:

WVWZZZCDXPW139186

FIN abgelesen und stimmt mit Unterlagen überein

Allgemeinzustand:

Gereinigt

Besichtigungsbedingungen:

Nässe

Hebebühne/Hubmittel benutzt:

Ja

Motorenlauf durchgeführt:

Ja

Fahrprobe durchgeführt:

Nein

» Sonstige Bemerkungen

Vorliegendes Exemplar wurde auf elektronischem Wege erzeugt. Es ist ohne Originalunterschrift gültig.

» Ansichtsfotos



Fahrzeugansicht - diagonal vorne links



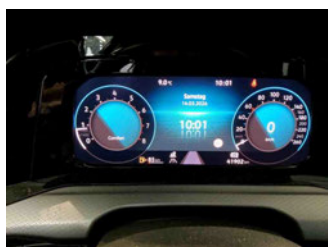
Fahrzeugansicht - diagonal vorne rechts



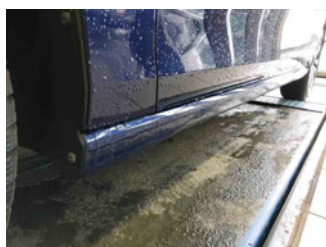
Fahrzeugansicht - diagonal hinten links



Fahrzeugansicht - diagonal hinten rechts



Innenraum - Cockpit mit Laufleistung



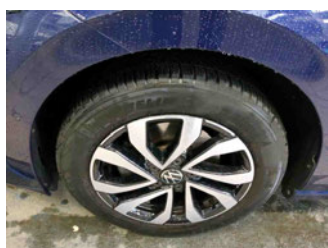
Seitenansicht - Schweller links



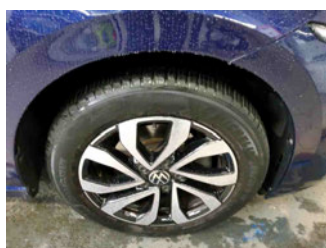
Seitenansicht - Schweller rechts



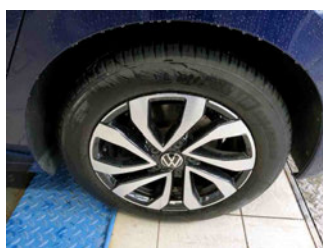
Fahrzeug - Typenschild/Fahrgestellnummer



Räder - Rad montiert vorne links



Räder - Rad montiert vorne rechts



Räder - Rad montiert hinten links



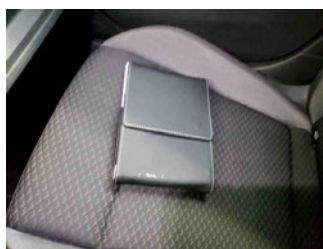
Räder - Rad montiert hinten rechts



Innenraum - Mittelkonsole



Fahrzeug - Motorraum offen



Equipment - Boardmappe/ Securitybag



Innenraum - Kofferraum



Fahrzeug - abgegebene ZB1



Fahrzeug - Serviceunterlagen /
Wartungsnachweis



Innenraum - vorne



Innenraum - hinten



Räder - Haltbarkeitsdatum
Tirefit



Innenraum -
Navigationsgerät/Radio

» Beschädigungsfotos

WERTMINDERNDE FAKTOREN

1 - Vorbereitungszeit Metall-Lackierung - Lack Vorbereitung - Ausführen

2 - Außenschweller links - Delle(n) und Kratzer - Instandsetzen + lackieren



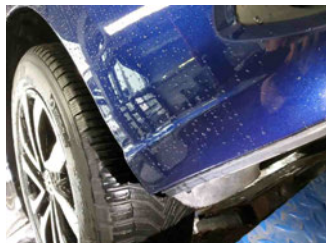
3 - Heckklappenverkleidung - Kratzer - Ersetzen



4 - HU/AU (Haupt-/Abgasuntersuchung) - Abgelaufen - Erneuern



5 - Stoßfänger vorne - Kratzer - Smart Repair



GEBRAUCHSPUREN

1 - Einstiegsschweller vorne links - Kratzer - Akzeptabel (Gebrauchsspur)



2 - Tür vorne links - Kratzer - Akzeptabel (Gebrauchsspur)



3 - Tür hinten links - Kratzer - Akzeptabel (Gebrauchsspur)



4 - Stoßfänger hinten - Kratzer - Akzeptabel (Gebrauchsspur)

