



Zustandsbericht

- Protokoll der Fahrzeugbewertung -

Berichts-Nr: 10177050
vom: 06.03.2026

» Übersicht

Auftrags-Nr: 1002344824
Besichtigt am: 06.03.2026 10:38
Berichts-Nr: 10177050
FIN: TMBJJ8NX2PY034474



Fahrzeugansicht - diagonal
vorne links



Fahrzeugansicht - diagonal
hinten rechts



Innenraum - Cockpit mit
Laufleistung



Zustandsbericht

- Protokoll der Fahrzeugbewertung -

Berichts-Nr: 10177050
vom: 06.03.2026

» Fahrzeugdaten

Fahrzeugkategorie:	Personenkraftwagen
Fahrzeugart:	Kombi
Hersteller:	Skoda
Modell:	Octavia
HSN / TSN:	8004 / AWL
Erstzulassungsdatum:	16.01.2023
Laufleistung:	43.141 km
Nachweis Kilometerstand:	Abgelesen
Farbe:	Candy-Weiss
Farbe Dach:	Candy-Weiss
Antriebsart:	Frontantrieb
Motorisierung/Kraftstoff:	Diesel
Hubraum:	2.000 ccm
Leistung:	110 kW (150 PS)
Fahrzeuglänge:	
Fahrzeughöhe:	
Fahrzeugbreite:	
Zulässiges Gesamtgewicht:	
Radstand:	
Anzahl Achsen:	2
Zylinder:	4
Schadstoffklasse:	Euro 6
Anzahl Türen:	4
Anzahl Sitze:	5
Getriebe:	Schaltgetriebe 6-Gang
Polsterart:	Stoff
Interieurfarbe:	Schwarz
Anzahl vorhandene Schlüssel:	2

» Dokumente & Wartung

Nächste HU:	
Zulassungsbescheinigung (ZBT1 Original) vorhanden:	Ja
Zulassungsbescheinigung entgegengenommen:	Ja
Kennzeichen entgegengenommen:	Beide
Wartungsheft:	Digital
Wartungsnachweis:	Vollständig
Datum der letzten Wartung:	
Km-Stand bei letzter Wartung:	
Restlauf bis Service:	13.900 KM



Zustandsbericht

Berichts-Nr: 10177050
vom: 06.03.2026

- Protokoll der Fahrzeugbewertung -

» Fahrzeugausstattung

"DRIVER ALERT" - Müdigkeitserkennung	Differenzialsperre (XDS) Dynamische Traktions Hilfe
"Ergonomic basic seat" Safety	Doppelton-Signalhorn
"FRONT ASSIST" - mit Warnen und Bremsen auf Fahrzeuge, Fußgänger und Radfahrer	Drehstromgenerator 140 A
"SMART LINK" (wired and wireless connect)	Dreip.Automatikgurte hinten außen mit ECE-Label
12 Volt-Steckdose im Kofferraum	Dreip.Automatikgurte vo.m.Gurtstraffer und Höheneinstellung
4 Türen	Dreipunkt-Automatikgurt für mittleren Fondsitz
4 Zyl.Dieselmotor 2,0L Aggr. 05L.C	Einbau Differenzierung für Getriebe "MQ 281" -- Fahrzeugteile --
4-Zyl.Turbodieselmotor 2,0 L/110 KW(4V) TDI CR ; GM ist:T37/T3Y/TS1/T4P/T98/T4S/TR1/T0P/T0N/T13/T29/TM4/T D1/TI9/T11/T3C	Einparkhilfe vorn und hinten
6-Gang-Schaltgetriebe	Elektrische Luftzusatzheizung
8 Lautsprecher (passiv)	Entriegelung Heckklappe/Deckel hinten von innen (elektr.)
Abdeckungen für Leichtmetallräder	Entriegelung Hintersitz Standard
Abgasendrohr hinten (Standard)	Extern, USB Typ-C nur Datenbuchse(n)
Abgaskonzept, EU6 AP	Fahrerkniefahrer
Ablagekästen im Kofferraum	Fahrprofilauswahl und konv. Dämpfer
Antenne nur für FM Empfang, Diversity	Fahrzeuge ohne besonderen Produktaufwertungsmaßnahmen
Armaturentafel Standard	Fahrzeugklassen-Differenzierung -5EN-
Außen-Sound Standard	Federbereich 29 nur Einbausteuerung keine Bedarfsprognose
Außenspiegel Fahrerseite konvex, Beifahrerseite konvex	Fensterheber mit Komfortschaltung und Abschaltsicherung, elektrisch
Außenspiegel; Glas el.einstell-/beheizb.-aut. abblendbar (Fahrer), Kappe el. klappbar, Vorfeldbeleuchtung (mit KA6)	Fertigungsablauf Standard
Außenspiegelgehäuse und diverse Anbauteile in Wagenfarbe	Feststellbremse
Ausströmer	Formteilhimmel ungeteilt
Automatische Distanzregelung (mit follow to stop) und Speed-Limiter	FPK-Medium
Batterie 420A (70Ah)	Frontantrieb
Batterie/Generator Kapazität Standard	Frontscheibe in Wärmeschutzglas
Bauteilesatz ohne länderspezifische Bauvorschrift	Fußhebelwerk "Standard"
Beheizbare Scheibenwaschdüsen vorn	Gepäckraumabdeckung, schiebbar
Berganfahrassistent	Gepäckraumbeleuchtung
Besondere Innengeräuschkämpfung	Gepäckraumbodenbelag Komfort
Betriebserlaubnis Nachtrag	Gewichtsbereich 11 nur Einbausteuerung keine Bedarfsprognose
Betriebsspannung 12 V	Gurtkontrolle, E-Kontakt vorn und hinten, optisch und akustisch
Bordliteratur in Deutsch	Heckscheibenwischer "AERO"
Bordwerkzeug	Heckspoiler
BRS für Fahrzeuge ohne E-Antrieb (ESC und eBKV)	Hinterachse "Standard"
Climatronic mit Stauluftregelung, FCKW-frei	Hinterachsgewicht Ausführung 1
DAB - Digitaler Radioempfang	Höheneinstellung,manuell f.Vordersitze plus Sitzflächen-Neigungs und Tiefeneinstellung
Dachreling, schwarz	Infotainment Columbus w/o VC
Dämpfung hinten, Hochstandsfahrwerk	Instrumenteneinsatz, Anzeige in KM/H
Dämpfung vorn	Kältemittel R1234yf
Dekor-Einlagen, Alu	Kein Sonderfahrzeug,Standard-Ausführung



Zustandsbericht

- Protokoll der Fahrzeugbewertung -

Berichts-Nr: 10177050
vom: 06.03.2026

Keine Aktionsausführung	Ohne Elektromotor (Hybrid)
Kindersicherung, manuell	Ohne erweitertem Sicherheitssystem
Kindersitzverankerung für Kindersitzsystem I-Size, 2 x top tether und Kindersitzverankerung vorn BF-Seite	Ohne Fußmatten
Kleinlederpaket(2-Speichen-Beheizbares Multifunktionslederlenkrad für Radio und Telefon)	Ohne Gepäck-Spinne/Netz/Tasche
Komfortausstattung	Ohne Geschwindigkeitsbegrenzungsanlage
Komfortsitze vorn (Sportsitze für RS)	Ohne Halter
Komforttelefonie mit LTE und Wireless charging	Ohne Head-Up Display
Kopfstützen hinten (3 Stück)	Ohne Innenleuchte im Fußraum
Kopfstützen vorn	Ohne Kamerasysteme/Umfeldsensorik
Kraftstoffsystem Diesel	Ohne Klapptisch an Vordersitzlehne
Landesverkaufsprogramm Deutschland	Ohne Ladeboden
Lane Assist mit adaptiver Spurführung	Ohne Ladekabel
LED- Hauptscheinwerfer	Ohne Lehnenverriegelung für Vordersitze
Ledermultifunktionslenkrad, beheizbar	Ohne Lichtassistent
LED-SBBR-Leuchte	Ohne Mode3 Ladekabel
Leergewichtsbereich 1	Ohne Scheinwerferreinigungsanlage
Leichtmetallräder "TWISTER AERO" 7J x 16" - 4 Stk.	Ohne Schmutzfänger
Lendenwirbelstütze, elektr. einstellbar für beide Vordersitzlehne mit Massage- funktion	Ohne Sitzbelüftung/Massagesitze
Leuchtweitenregulierung	Ohne Skisack
Linkslenker	Ohne Spurwechselassistent
Mit Ausweichunterstützung, mit Abbiegeassistent	Ohne Stabilisator hinten
Mit Multifunktionskamera	Ohne Starktonanl./Tonfolgeschaltregelung
Mit Verkehrszeichenerkennung	Ohne Systeme für den Fahrzeugzugang
Mittelarmlehne vorn	Ohne Trittschutzfolie für Türeinstieg
Mittelkonsole	Ohne Überführungsausrüstung
Modul Boden hinten Ausführung 4	Ohne zus. Funktionsfehleranzeige
Navi Columbus + Web radio	Ohne zus. Leuchten (Beleuchtungen innen)
Nebelscheinwerfer	Ohne Zusatz-/Standheizung
Nebelschlusslicht einseitig, Rückfahrlicht beidseitig	Ohne zusätzliche Bereifung
Netztrennwand	Optionsinfotainment (MIB3)
Nicht Heissland	Pannen-Set
Normal-Lackierung	Radschrauben Standard
Notrufsystem eCall+	Radstand
Ohne 2. Batterie	Rechtsverkehr
Ohne Ablagenpaket/box	Regionscode " ECE " für Radio
Ohne Adapter	Reifen 205/60 R16 92V
Ohne Aktivkohlebehälter mit SCR	Reifendruckkontrolle
Ohne alternativ-Antriebssystem	Reifenlieferanten für EU Länder
Ohne Anhängervorrichtung	Reise
Ohne besondere Karosseriemaßnahmen	Remote Access / Remote Access + Online Infotainment
Ohne Car2X	Remote Access + Infotainment Online 3 Jahre
Ohne Dacheinsatz (Volldach)	Rücksitzbank ungeteilt, Lehne geteilt umlegbar mit Mittelarmlehne



Zustandsbericht

- Protokoll der Fahrzeugbewertung -

Berichts-Nr: 10177050
vom: 06.03.2026

Schalthebelknopf/-Griff in Leder
Scheiben seitlich und hinten in Wärmeschutzverglasung
Scheibenbremsen hinten
Scheibenbremsen vorn (Geomet D)
Scheibenwischer-Intervallschaltung mit Licht/Regensensor
Schlüsselloses Schlie - und Startsystem "Keyless Advanced"
ohne Safesicherung
Schlechtwegepaket
Schriftzugsatz in Grundaufführung
Seitenairbag vorn, mit Kopfairbag und Interaktionsairbag vorn
Serienkraftstoffstbefüllung (6L)
Serviceanzeige 30000 km oder 2 Jahre (variabel)
Servolenkung, geschwindigkeitsabhängig (Servotronic)
Sicherheitsinnenspiegel automatisch abblendbar
Sitzbezüge Stoff
Sitzheizung für Vordersitze getrennt regelbar
Sonnenblenden mit Spiegel auf Beifahrerseite und Airbag-
Label auf Sonnenblende
Spezielles Typschild für EG für M1-Pkw
Sprachsteuerung
Stabilisator vorn
Standard-Klimazonen
Start/Stopp-Anlage mit Rekuperation
Stoßfänger Standard
Tagesfahrlichtschaltung
Tilgergewicht Lenkrad, XX HZ
Transportschutzfolie (Mindestschutz) mit zus.
Transportschutzmaßnahmen
Tür und Seitenverkleidung (Regenschirm auf Fahrerseite)
Typprüfand Deutschland
UWB fähiges Land und Trägerfrequenz 433,92 bis 434,42Mhz
Variant/Avant
Wartungsintervallverlängerung
Wegfahrsperr elektronisch
Zierleisten schwarz
Zus. Karosserieabdeckungen Steinschlag- schutz
Zus. Triebwerks-Unterschutz plus Steinschlagschutz-
Unterboden
Zus.Rückstrahler (Türbereich)
Zusätzliche Außengeräusdämpfung



Zustandsbericht

- Protokoll der Fahrzeugbewertung -

Berichts-Nr: 10177050
vom: 06.03.2026

» Bereifung

MONTIERTE BEREIFUNG

Hersteller	Ort	Position	Typ	Felge	Dimension	Profiltiefe
Kumho	Vorne	Links	Sommer	Aluminium	205/60 R 16 92 V	6,0 mm
Kumho	Vorne	Rechts	Sommer	Aluminium	205/60 R 16 92 V	6,0 mm
Kumho	Hinten	Links	Sommer	Aluminium	205/60 R 16 92 V	6,0 mm
Kumho	Hinten	Rechts	Sommer	Aluminium	205/60 R 16 92 V	6,0 mm

Reifen zulässig: Ja**Reifen verkehrssicher:** Ja

ERSATZ-/NOTRAD & ZUBEHÖR

Bordwerkzeug vorhanden: Ja**Tirefit vorhanden:** Ja**Tirefit Ablaufdatum:** 07.2026**Kompressor vorhanden:** Ja



Zustandsbericht

- Protokoll der Fahrzeugbewertung -

Berichts-Nr: 10177050
vom: 06.03.2026

» Wertmindernde Faktoren

Nr	Bauteil	Schadensbeschreibung	Reparaturempfehlung
1	Lenkrad	Kratzer	Smart Repair Leder
2	Seitenwand hinten rechts	Delle(n) und Kratzer	Spotrepair
3	Dach	Delle(n)	Kaltdrücken

» Gebrauchsspuren

Nr	Bauteil	Schadensbeschreibung	Reparaturempfehlung
1	Stoßfänger vorne	Steinschlag	Akzeptabel (Gebrauchsspur)
2	Motorhaube	Steinschlag	Akzeptabel (Gebrauchsspur)



Zustandsbericht

- Protokoll der Fahrzeugbewertung -

Berichts-Nr: 10177050
vom: 06.03.2026

» Merkantile Wertminderung

Vorschäden bekannt:	Nein
Vorschäden feststellbar:	Nein
Nachlackierungen vorhanden:	Nein
Lackschichtdickenmessung durchgeführt:	Ja - ohne Auffälligkeiten/Abweichungen

ERGEBNISSE DER LACKSCHICHTDICKENMESSUNG

Die Messwerte lagen im üblichen Bereich.

Pro Bauteil wurden mindestens 3 Messungen durchgeführt.



Zustandsbericht

Berichts-Nr: 10177050
vom: 06.03.2026

- Protokoll der Fahrzeugbewertung -

» Hinweise zum Zustandsbericht

Angaben zum Auftrag und zum Bewertungsumfang:

Es wurde der Auftrag erteilt, einen Zustandsbericht über das beschriebene Fahrzeug zu erstellen.

Die Fahrzeugzustandsbewertung erfolgte auftragsgemäß auf Basis der vom Auftraggeber vorgegebenen Standards für Fahrzeugbewertungen. Die Feststellungen im Einzelfall trifft der Sachverständige aufgrund eigener Sachkunde und nach eigenem sachverständigen Ermessen.

Fahrzeug-Identifizierung:

TMBJJ8NX2PY034474

FIN abgelesen und stimmt mit Unterlagen überein

Allgemeinzustand:

Gepflegter Allgemeinzustand

Besichtigungsbedingungen:

Ausreichend, Nässe

Hebebühne/Hubmittel benutzt:

Ja

Motorenlauf durchgeführt:

Ja

Fahrprobe durchgeführt:

Ja



Zustandsbericht

- Protokoll der Fahrzeugbewertung -

Berichts-Nr: 10177050
vom: 06.03.2026

» Sonstige Bemerkungen

Vorliegendes Exemplar wurde auf elektronischem Wege erzeugt. Es ist ohne Originalunterschrift gültig.

» Ansichtsfotos



Fahrzeugansicht - diagonal vorne links



Fahrzeugansicht - diagonal vorne rechts



Fahrzeugansicht - diagonal hinten links



Fahrzeugansicht - diagonal hinten rechts



Innenraum - Cockpit mit Laufleistung



Equipment - Bordwerkzeug



Seitenansicht - Schweller links



Seitenansicht - Schweller rechts



Fahrzeug - Typenschild/Fahrgestellnummer



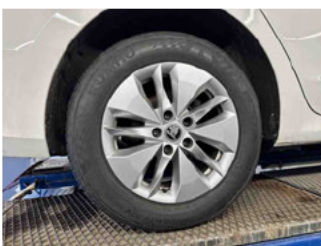
Räder - Rad montiert vorne links



Räder - Rad montiert vorne rechts



Räder - Rad montiert hinten links



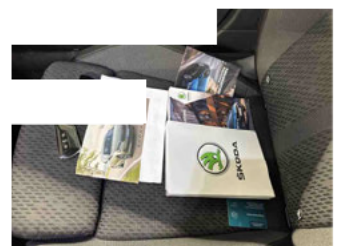
Räder - Rad montiert hinten rechts



Innenraum - Mittelkonsole



Fahrzeug - Motorraum offen



Equipment - Boardmappe/ Securitybag



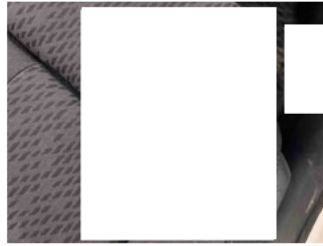
Zustandsbericht

- Protokoll der Fahrzeugbewertung -

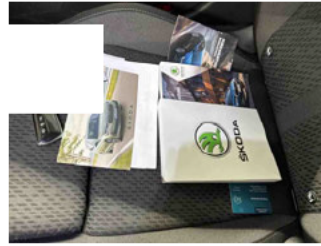
Berichts-Nr: 10177050
vom: 06.03.2026



Innenraum - Kofferraum



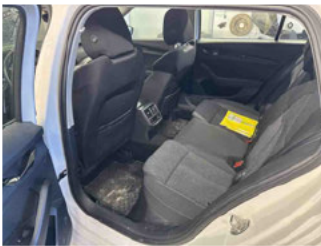
Fahrzeug - abgegebene ZB1



Fahrzeug - Serviceunterlagen /
Wartungsnachweis



Innenraum - vorne



Innenraum - hinten



Räder - Haltbarkeitsdatum
Tirefit



Unterbodenscan



Innenraum -
Navigationsgerät/Radio

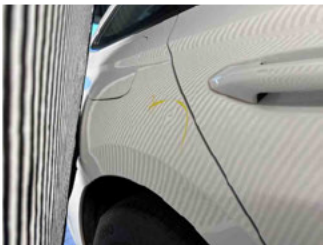
» Beschädigungsfotos

WERTMINDERNDE FAKTOREN

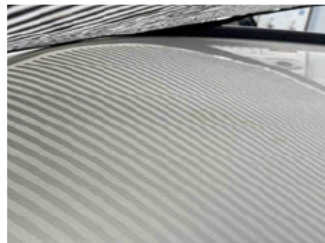
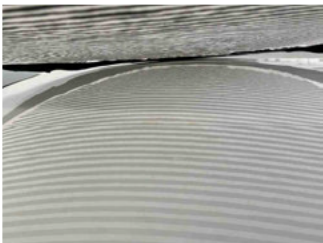
1 - Lenkrad - Kratzer - Smart Repair Leder



2 - Seitenwand hinten rechts - Delle(n) und Kratzer - Spotrepair

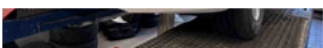


3 - Dach - Delle(n) - Kaltdrücken



GEBRAUCHSPUREN

1 - Stoßfänger vorne - Steinschlag - Akzeptabel (Gebrauchsspur)





Zustandsbericht

- Protokoll der Fahrzeugbewertung -

Berichts-Nr: 10177050
vom: 06.03.2026

2 - Motorhaube - Steinschlag - Akzeptabel (Gebrauchsspur)

