



Zustandsbericht

Protokollnummer: 45768731
Auftrags-Nr / Referenz: 35003967
Besichtigungsdatum: 26.05.2026

Angaben zum Fahrzeug

Hersteller / Modell	Volvo EX30 Single M. Extended Range RWD Core		
Kennzeichen	K-CB 4644E	Fahrgestellnummer	YV12ZEL99RS035346
Erstzulassung	22.05.2024	Laufleistung (abgelesen)	42.742 km
HSN/TSN	/	Kraftstoffart / Zylinder	Elektro / 0
Fahrzeugart	Geländewagen	Antriebsart	Heckantrieb
Schadstoffklasse	2017/1151;WLTP;reine Elektr...	Getriebe / Anzahl Gänge	Direktantrieb
Farbe	VAPOUR GREY	Besichtigungszustand	bedingt: Licht/Nässe/Schmutz
Leistung / Hubraum	75 kW / 0 ccm	Nächste HU	05/2027
Wartungsheft / Nachweis	digitaler Nachweis / unvollstä...	Restlauf bis Service	0 km
Letzte Wartung		Polsterart	Stoff/Leder Kombination
Vorschaden	Keine Feststellbar	Polsterfarbe	Schwarz-Blau
Nachlackierung	Keine Feststellbar	zul. Gesamtgewicht	2.210 kg
Dokumente	ZB I / II nicht vorhanden	Anzahl Halter	unbekannt
Schlüssel soll/ist	2/2	Anzahl Sitze / Türen	5 / 5
Vertragsnummer	35003967	Re-Import	Nein

Zustandsbericht

Hauptbereifung

Achse	Reifengröße	Reifentyp	Hersteller	Profiltiefe	Verkehrstauglichkeit
1	225/55 R18 102V	Winterreifen auf Leichtmetall	Michelin	6mm / 6mm	i.O.
2	225/55 R18 102V	Winterreifen auf Leichtmetall	Michelin	5mm / 5mm	i.O.

Legende: Profiltiefenangabe für Reifen links an erster Stelle, für Reifen rechts an zweiter Stelle der Achse

Ausstattung

Serienausstattung

Bezeichnung
ABS - Anti-Blockier-System
Acoustic Vehicle Alerting System (AVAS) Akustischer Fußgänger-/Radfahrerschutz durch künstlich generierte Fahrgeräusche im Geschwindigkeitsbereich bis 20 km/h
Airbag Fahrer- und Beifahrerseite mit zweistufigem Auslösesystem
Airbag, Beifahrerseite abschaltbar
Airbag, Knieairbag für Fahrer
Airbag, Seitenairbags für Fahrer und Beifahrer und Kopf-/schulterairbags für alle Insassen
Aktiv-Sicherheitsgurte mit Gurtstraffer
Alarmanlage mit Bewegungs-/Neigungssensor und Sicherheitsschließung
Android Infotainmentsystem -12,3"-Touchscreen (31,2-cm-Diagonale) - Bluetooth - Freisprecheinrichtung inkl. Audiostreaming - Digitale Fahrzeugbedienungsanleitung - Digitaler Radioempfang (DAB+) - 2 USB-C-Anschlüsse in der ersten Sitzreihe - 5G Internetverbindung
Anhängerkupplung : Vorbereitung
Außenspiegel elektrisch einstellbar, anklappbar und beheizbar

TÜV SÜD Auto Partner GmbH
Wiesening 2
04159 Leipzig

Besichtigungsort
Holman Parchim
Fehrenkötter Transport & Logistik
GmbH
19370 Parchim

Empfänger
Backoffice
Santander Consumer Leasing GmbH
Santander-Platz 1
41061 Mönchengladbach



Bezeichnung
Bergabfahrassistent - Hill Descent Control (HDC)
Berganfahrassistent - Hill Start Assist (HSA)
Blinkleuchten (LED) in Außenspiegel integriert
Bremsleuchte, dritte
Charger, 11 kW Onboard
Convenient Entry und Start Fahrzeugstart über die Betätigung des Bremspedals und das Einlegen des Vorwärts- (D) oder Rückwärtsgangs (R)
Dach in Wagenfarbe
Deaktivierung der Hochvoltbatterie im Falle einer Kollision
Digital Services inkl. Google Maps Navigationssystem - Google Services (beinhaltet Google Maps, Google Assistant, Google Play Store und unbegrenztes Datenvolumen) - Volvo On Call (beinhaltet u.a. die Alarmierung des Volvo On Call Service-Centers per Knopfdruck sowie zusätzliche Komfortdienste über die Volvo Cars App)
Driver Awareness - Blind Spot Inform.Syst.(BLIS),Totwinkelassist.inkl.Spurwechsel-Warn.vor sich schnell nähern.Fahrzeug - Cross Traffic Alert (CTA),Querverkehrs-Warnung m.Bremseingriff-Warn.vor sich seitlich nähern.Fahrzeug,Fahrradfahrern,Fußgängern beim rückwärtigen Ausparken inkl.Bremmung bis zum Stillstand bei Nichtbeachtung der Warnsignale - Heckaufprallabschwächung- Präventivschutz bei drohenden Heckkollisionen - Safe Exit - Door Opening - warnt vor anderen Verkehrsteilnehmern beim Verlassen des Fahrz.
Einparkhilfe hinten mit automatischem Bremsengriff (hinten)
Electronic Stability Control (ESC) - Elektronische Stabilitätskontrolle
Elektronische Differentialsperre
Festbremsautomatik Festbremsen nach dem Auslösen der Airbags oder der Gurtstraffer, um Folgeunfälle zu verhindern.
Fußmatten: Premium-Textilfußmatten
Getriebe: 1-Gang-Direktantrieb
Gurthöheneinstellung vorn
Heckscheibe, beheizbar
Heckscheibenwischer
Heckspoiler in Wagenfarbe
Innenraumbeleuchtung - Türverkleidung vorne - Tunnelleuchte vorne - Leseleuchten vorne und hinten - Gepäckraumleuchte links
Innenraumpollenfilter
Intelligent Speed Assist - Intelligenter Geschwindigkeitsassistent - Warnung beim überschreiten der zulässigen Höchstgeschwindigkeit
ISOFIX-Aufnahmen für die äußeren Fondsitze
Kindersicherung für die hinteren Türen (elektrisch)
Klimaautomatik mit 1-Zonen-Temperaturregelung
Kopfstützen (5) vorn und hinten
Lackierung: Uni
Ladekabel Typ2/Typ 2 (Mode 3) 6 m Länge, 3-phasig, 32A (zum Anschluss an eine Ladestation mit Typ 2-Steckervorrichtung)
Ladekontrollanzeige eingestellter Stromgrenzwert (ab 6 A) und Ladestand in 10% Schritten
LED-Rückleuchten neue Kategorie: Sicherheit & Assistenzsysteme
LED-Scheinwerfer "Thors Hammer" - Fernlichtassistent - Integriertem LED-Tagfahrlicht - Begrüßungssequenz
Lenkrad: Sportlenkrad - Lenksäule höhen- und längenverstellbar
Mittelarmlehne vorn mit integriertem Staufach und Getränkehaltern
Nebelschlussleuchte
Notfall-Bremsleuchten bei starker Verzögerung schnelles Aufleuchten der Bremsleuchten; bei Geschwindigkeiten unter 10 km/h automatische Aktivierung der Warnblinkanlage
One Pedal Drive - Beschleunigung und Verzögerung bis zum Stillstand über das Gaspedal - Aktivierung/Deaktivierung über das Menu - Rekuperation (Bremsenergie rückgewinnung) sobald der Fuß vom Gaspedal genommen wird, zur Optimierung der Reichweite

TÜV SÜD Auto Partner GmbH
Wiesening 2
04159 Leipzig

Besichtigungsort
Holman Parchim
Fehrenkötter Transport & Logistik
GmbH
19370 Parchim

Empfänger
Backoffice
Santander Consumer Leasing GmbH
Santander-Platz 1
41061 Mönchengladbach



Bezeichnung

Parkbremse (elektrisch)

Polsterung: Textil & Nordico - Polsterung: Anthrazit / Dunkelblau - Innendesign: Anthrazit - Teppich: Anthrazit - Dachhimmel: Anthrazit -
Denim Dekor - Innenraumdesign Indigo

Radio: Audiosystem High Performance Sound - 100 Watt Leistung - Soundbar mit 4 Lautsprecher vorne - 4 Kanäle - Subwoofer -
Soundoptimierung

Regen- & Lichtsensor mit automatischer Lichtfunktion

Reifendruckkontrollsystem TPMS

Roadside Assistance kostenloses Mobilitätsversprechen, 3 Jahre und nahezu in ganz Europa. Umfasst z.B. mechanische oder elektrische
Defekte, Reifenprobleme, Verkehrsunfall, bei dem das Fahrzeug so stark beschädigt wurde, dass es verkehrsuntauglich ist usw. Gilt auch
bei vorzeitigem Halterwechsel.

Räder: Leichtmetallfelgen 18"-5-Speichen Aero-Design - 18"-5-Speichen Aero-Design - Diamantschnitt/Hochglanzschwarz mit Bereifung
225/55 R18 - 7,5 x 18" (vorne), 7,5 x 18" (hinten) - Volvo Reifenkategorie A

Räder: Reifendichtmittel - mit 12-Volt-Kompressor (Höchstgeschwindigkeit max. 80 km/h)

Safety Assistance -adapt. Geschwindigkeitsregelanlage(Abstandsregeltempomat, Kurvenassistent, Überholassistent, Stop and Go Assist.,
Intelligenter Geschwindigkeitsassist.) -Lane Keeping Aid (LKA) - Aktiver Spurhalteassist. -Geschwindigkeitsbegrenz. -Run-off road Mitigation
-Road Sign Information (RSI) - Verkehrszeichenerkennung -Connected Safety -Emergency Stop Assist -Fahrer-Monitoring-Syst.-
Aufmerksamkeitswarner inkl. Driver Aler -Fußgänger, Radfahrer, Motorrollererkennung inkl. Lenkeingriff

Servolenkung, geschwindigkeitsabhängig

Sicherheitslenksäule (adaptiv)

Sitze: Fahrer und Beifahrersitz manuell einstellbar

Sitze: Lendenwirbelstütze feststehend für Fahrer- und Beifahrersitz

Sitze: Rücksitze im Verhältnis 40/60 oder komplett umlegbar

Smartphone-Integration Apple CarPlay (kabellos)

Standheizung inkl. Timer

Steckdose 12 Volt-Anschluss im Gepäckraum

Verbandskasten und Warndreieck

Verzurrösen (vier) im Gepäckraum

Volvo Safe Space Technology - 360° Rundumblick der Sicherheitssysteme: - Frontkamera - 5 Radare - 4 (Ultraschall-)Sensoren -
Rückfahrkamera

Wegfahrsperr

Zentralverriegelung Key Card - Zentralverriegelung mit zwei NFC Karten inkl. automatischer Verriegelung der Türen während der Fahrt
(deaktivierbar) - inkl. Notschlüssel

Sonderausstattung

Bezeichnung

Paket: Winter - Sitzheizung vorn - Lenkradheizung

Verglasung: Seiten- und Heckfenster abgedunkelt (ab B -Säule)



Wertmindernde Faktoren

Nr.	Bauteilgruppe	Beschreibung
1	Rad/Reifen	Raddeckel (Radkappe innen hinten links) - beschädigt - erneuern
2	Stoßfänger hinten	Stoßfänger hinten - Kratzer - auslegen / polieren
3	Tür vorn links	Fangband / Feststeller (Knackt und ist lose) - Geräusch - befunden ggf. instandsetzen
4	Kotflügel rechts	Radlauf - beschädigt - erneuern
5	Außenspiegel links	Abdeckkappe - Kratzer - Smart Repair
6	Karosserie	Karosserie - beklebt/ beschriftet - entkleben/neutralisieren
7	Sonstiges	Inspektion/Wartung - fällig - durchführen
8	Rad/Reifen	Reifensatz komplett (Sommerradsatz) - abweichend Auslieferungszustand - erneuern
9	Stoßfänger vorn	Stoßfänger vorn - Delle / Lackschaden - instandsetzen und lackieren
10	Tür hinten links	Tür - Delle / Lackschaden - instandsetzen und lackieren
11	Kotflügel rechts	Kotflügel rechts - Delle / Lackschaden - instandsetzen und lackieren
12	Scheinwerfer	Scheinwerfer rechts - Kratzer - erneuern

Gebrauchsspuren

Nr.	Bauteilgruppe	Beschreibung
1	Verkleidungen/Abdeckungen	Heckdeckel, Innenverkleidung - verkratzt / verschürft
2	Verglasung	Frontscheibe - Steinschlag

Fehlteile

Fehlteil
Unterlagen - Bordbuchmappe
Ausrüstung - Ladekabel
Summe (netto)

Festgestellte Nachlackierungen

Nr.	Ort	Wertminderung
	Keine feststellbar	

Der Verschleißzustand sowie evtl. Schäden an der Bereifung sind wertmäßig berücksichtigt.

Hinweise zum Gutachten

Angaben zum Auftrag und zum Begutachtungsumfang:

Es wurde der Auftrag erteilt, eine Fahrzeugbewertung über das beschriebene Fahrzeug zu erstellen.

Fahrzeug-Identifizierung:

- Die Fahrzeug-Identifizierungsnummer (FIN) wurde am Fahrzeug abgelesen und die Übereinstimmung im Verlauf der Besichtigung durch den Unterzeichner mit den vorgelegten Unterlagen festgestellt.

Besichtigungsbedingungen:

- Eine ordnungsgemäße Sichtprüfung der Lackierung und der Karosserie war wegen unzureichender Lichtverhältnisse/ Nässe oder Verschmutzung nur eingeschränkt möglich.
- Zur Untersuchung des Fahrzeuges standen keine Hubmittel bzw. Grube zur Verfügung. Aus diesem Grund war die Besichtigung der Fahrzeugunterseite nur begrenzt möglich.

TÜV SÜD Auto Partner GmbH
Wiesenring 2
04159 Leipzig

Besichtigungsort
Holman Parchim
Fehrenkötter Transport & Logistik
GmbH
19370 Parchim

Empfänger
Backoffice
Santander Consumer Leasing GmbH
Santander-Platz 1
41061 Mönchengladbach



Probefahrt / Probelauf von Motor und Aggregaten:

- Die Durchführung einer Probefahrt mit dem beschriebenen Fahrzeug war unter den gegebenen Umständen nicht möglich.
- Ein Probelauf des Motors wurde durchgeführt.

Vorschäden:

- Am Fahrzeug konnten augenscheinlich keine reparierten Vorschäden festgestellt werden.

Weitere Hinweise und Feststellungen:

- Die getroffene Feststellung beinhalten weder eine Fahrzeugabnahme im Sinne der StVZO, noch im Sinne des Gewährleistungsrechtes.
- Werden Schäden oder Mängel welche erst im Rahmen von Zerlege-/ Diagnosearbeiten oder durch erweiterte Kenntnisse festgestellt, sowie durch verschwiegene Mängel oder arglistige Täuschung hervorgerufen, wird um sofortige Benachrichtigung des Sachverständigen gebeten.

Eine Nachbesichtigung des Fahrzeuges zur Feststellung des Umfanges der Reparaturweiterung und damit verbundenen Kostenausweitung wird in diesem Fall durch den Sachverständigen umgehend durchgeführt. Die für die Schadenerweiterung ursächlichen Altteile sind bis zur Nachbesichtigung durch den Sachverständigen aufzubewahren.

TÜV SÜD Auto Partner GmbH
Wiesenring 2
04159 Leipzig

Besichtigungsort
Holman Parchim
Fehrenkötter Transport & Logistik
GmbH
19370 Parchim

Empfänger
Backoffice
Santander Consumer Leasing GmbH
Santander-Platz 1
41061 Mönchengladbach



Übersichtsfotos



Abbildung 1: Schräg vorne



Abbildung 2: Schräg vorne



Abbildung 3: Schräg hinten



Abbildung 4: Schräg hinten



Abbildung 5: Laderaum



Abbildung 6: Motorraum

TÜV SÜD Auto Partner GmbH
Wiesenring 2
04159 Leipzig

Besichtigungsort
Holman Parchim
Fehrenkötter Transport & Logistik
GmbH
19370 Parchim

Empfänger
Backoffice
Santander Consumer Leasing GmbH
Santander-Platz 1
41061 Mönchengladbach



Abbildung 7: FIN

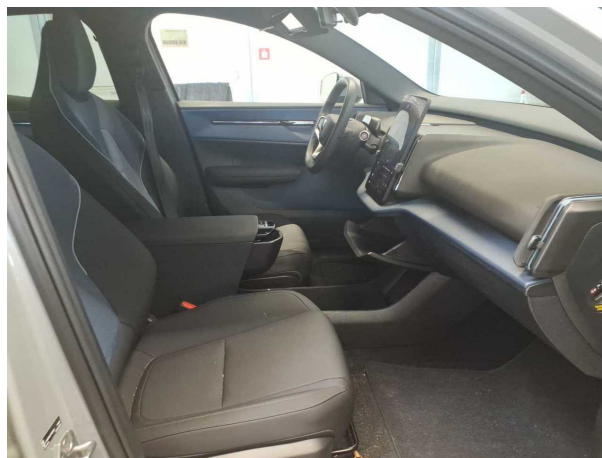


Abbildung 8: Innenraum vorne



Abbildung 9: Kombiinstrument

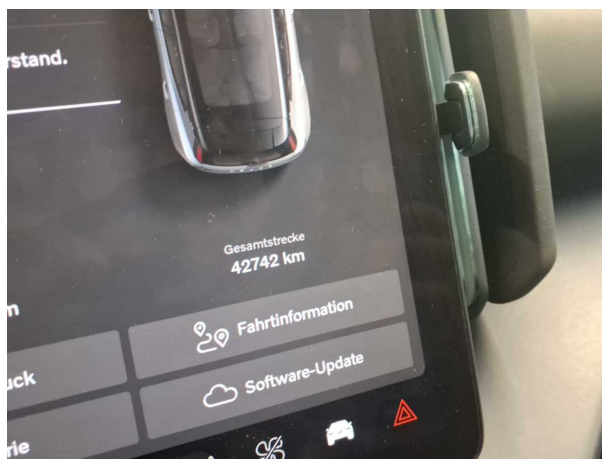


Abbildung 10: Laufleistung



Abbildung 11: Instrumententafel



Abbildung 12: Instrumententafel

TÜV SÜD Auto Partner GmbH
Wiesenring 2
04159 Leipzig

Besichtigungsort
Holman Parchim
Fehrenkötter Transport & Logistik
GmbH
19370 Parchim

Empfänger
Backoffice
Santander Consumer Leasing GmbH
Santander-Platz 1
41061 Mönchengladbach



Abbildung 13: Zulassungsdokument(e)

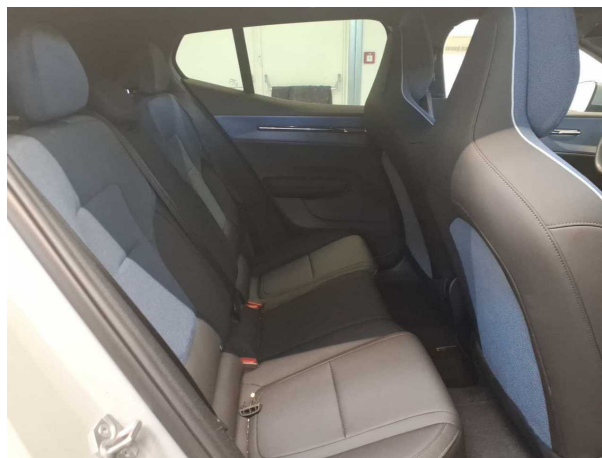


Abbildung 14: Innenraum hinten



Abbildung 15: Montierte Bereifung



Abbildung 16: Ladebuchse/Tankstutzen

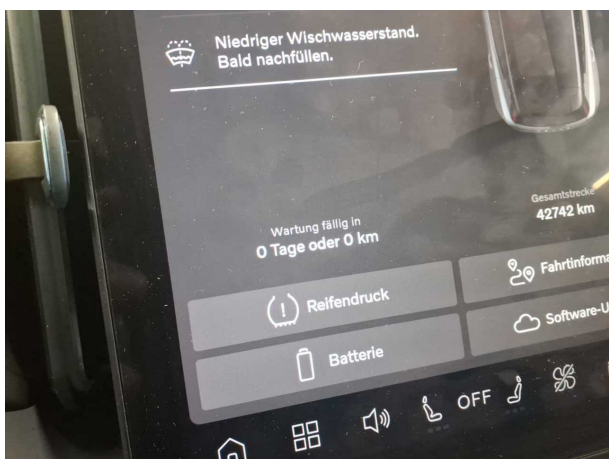


Abbildung 17: Sonstiges

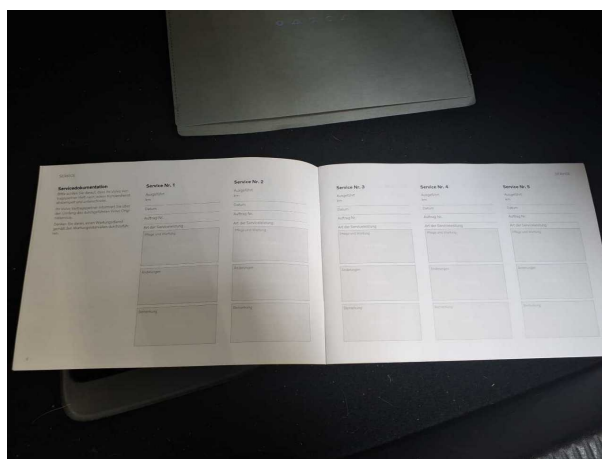


Abbildung 18: Sonstiges

TÜV SÜD Auto Partner GmbH
Wiesenring 2
04159 Leipzig

Besichtigungsort
Holman Parchim
Fehrenkötter Transport & Logistik
GmbH
19370 Parchim

Empfänger
Backoffice
Santander Consumer Leasing GmbH
Santander-Platz 1
41061 Mönchengladbach

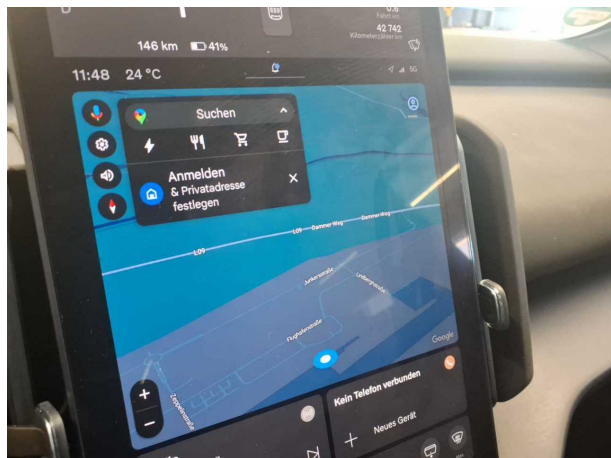


Abbildung 19: Sonstiges



Abbildung 20: Sonstiges

TÜV SÜD Auto Partner GmbH
Wiesening 2
04159 Leipzig

Besichtigungsort
Holman Parchim
Fehrenkötter Transport & Logistik
GmbH
19370 Parchim

Empfänger
Backoffice
Santander Consumer Leasing GmbH
Santander-Platz 1
41061 Mönchengladbach



Beschädigungsfotos



Beschädigung #1: Rad/Reifen: Raddeckel (Radkappe innen hinten links) - beschädigt - erneuern



Beschädigung #1: Rad/Reifen: Raddeckel (Radkappe innen hint... links) - beschädigt - erneuern



Beschädigung #1: Rad/Reifen: Raddeckel (Radkappe innen hinten links) - beschädigt - erneuern



Beschädigung #1: Rad/Reifen: Raddeckel (Radkappe innen hint... links) - beschädigt - erneuern



Beschädigung #2: Stossfänger hinten: Stossfänger hinten - Kratzer - auslegen / polieren



Beschädigung #2: Stossfänger hinten: Stossfänger hinten - Kratzer - auslegen / polieren

TÜV SÜD Auto Partner GmbH
Wiesenring 2
04159 Leipzig

Besichtigungsort
Holman Parchim
Fehrenkötter Transport & Logistik
GmbH
19370 Parchim

Empfänger
Backoffice
Santander Consumer Leasing GmbH
Santander-Platz 1
41061 Mönchengladbach



Beschädigung #2: Stossfänger hinten: Stossfänger hinten - Kratzer - auslegen / polieren



Beschädigung #2: Stossfänger hinten: Stossfänger hinten - Kratzer - auslegen / polieren



Beschädigung #3: Tür vorn links: Fangband / Feststeller (Knackt und ist lose) - Geräusch - befunden ggf. instandsetzen



Beschädigung #3: Tür vorn links: Fangband / Feststeller (Knackt und ist lose) - Geräusch - befunden ggf. instandsetzen



Beschädigung #3: Tür vorn links: Fangband / Feststeller (Knackt und ist lose) - Geräusch - befunden ggf. instandsetzen



Beschädigung #4: Kotflügel rechts: Radlauf - beschädigt - erneuern

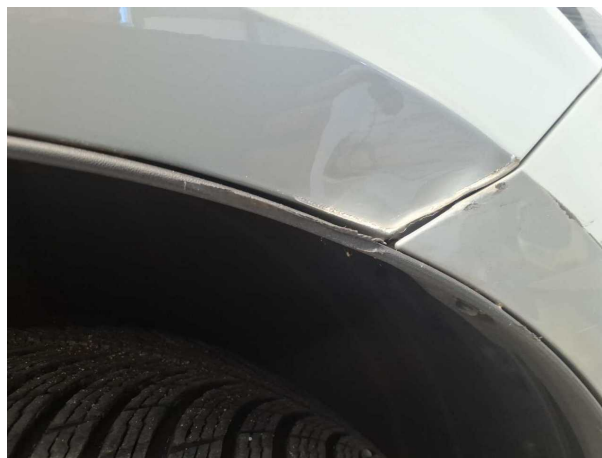
TÜV SÜD Auto Partner GmbH
Wiesenring 2
04159 Leipzig

Besichtigungsort
Holman Parchim
Fehrenkötter Transport & Logistik
GmbH
19370 Parchim

Empfänger
Backoffice
Santander Consumer Leasing GmbH
Santander-Platz 1
41061 Mönchengladbach



Beschädigung #4: Kotflügel rechts: Radlauf - beschädigt - erneuern



Beschädigung #4: Kotflügel rechts: Radlauf - beschädigt - erneuern



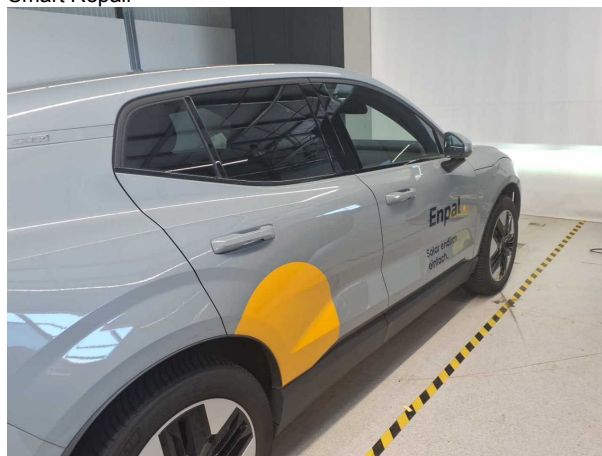
Beschädigung #5: Außenspiegel links: Abdeckkappe - Kratzer - Smart Repair



Beschädigung #5: Außenspiegel links: Abdeckkappe - Kratzer - Smart Repair



Beschädigung #6: Karosserie: Karosserie - beklebt/ beschriftet - entkleben/neutralisieren



Beschädigung #6: Karosserie: Karosserie - beklebt/ beschriftet - entkleben/neutralisieren

TÜV SÜD Auto Partner GmbH
Wiesenring 2
04159 Leipzig

Besichtigungsort
Holman Parchim
Fehrenkötter Transport & Logistik
GmbH
19370 Parchim

Empfänger
Backoffice
Santander Consumer Leasing GmbH
Santander-Platz 1
41061 Mönchengladbach



Beschädigung #6: Karosserie: Karosserie - beklebt/ beschriftet - entkleben/neutralisieren



Beschädigung #7: Sonstiges: Inspektion/Wartung - fällig - durchführen



Beschädigung #8: Rad/Reifen: Reifensatz komplett (Sommerradsatz... abweichend Auslieferungszustand - erneuern



Beschädigung #9: Stossfänger vorn: Stossfänger vorn - Delle / Lackschaden - instandsetzen und lackieren



Beschädigung #9: Stossfänger vorn: Stossfänger vorn - Delle / Lackschaden - instandsetzen und lackieren



Beschädigung #9: Stossfänger vorn: Stossfänger vorn - Delle / Lackschaden - instandsetzen und lackieren

TÜV SÜD Auto Partner GmbH
Wiesenring 2
04159 Leipzig

Besichtigungsort
Holman Parchim
Fehrenkötter Transport & Logistik
GmbH
19370 Parchim

Empfänger
Backoffice
Santander Consumer Leasing GmbH
Santander-Platz 1
41061 Mönchengladbach



Beschädigung #9: Stossfänger vorn: Stossfänger vorn - Delle / Lackschaden - instandsetzen und lackieren



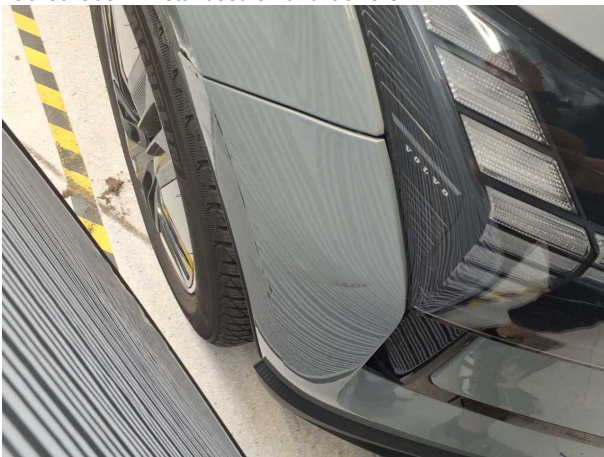
Beschädigung #9: Stossfänger vorn: Stossfänger vorn - Delle / Lackschaden - instandsetzen und lackieren



Beschädigung #9: Stossfänger vorn: Stossfänger vorn - Delle / Lackschaden - instandsetzen und lackieren



Beschädigung #9: Stossfänger vorn: Stossfänger vorn - Delle / Lackschaden - instandsetzen und lackieren



Beschädigung #9: Stossfänger vorn: Stossfänger vorn - Delle / Lackschaden - instandsetzen und lackieren

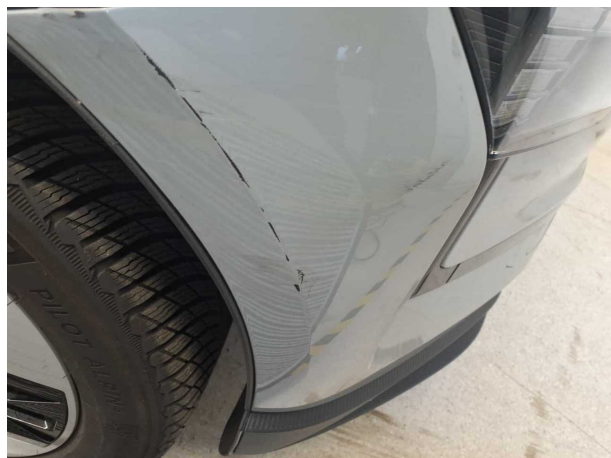


Beschädigung #9: Stossfänger vorn: Stossfänger vorn - Delle / Lackschaden - instandsetzen und lackieren

TÜV SÜD Auto Partner GmbH
Wiesenring 2
04159 Leipzig

Besichtigungsort
Holman Parchim
Fehrenkötter Transport & Logistik
GmbH
19370 Parchim

Empfänger
Backoffice
Santander Consumer Leasing GmbH
Santander-Platz 1
41061 Mönchengladbach



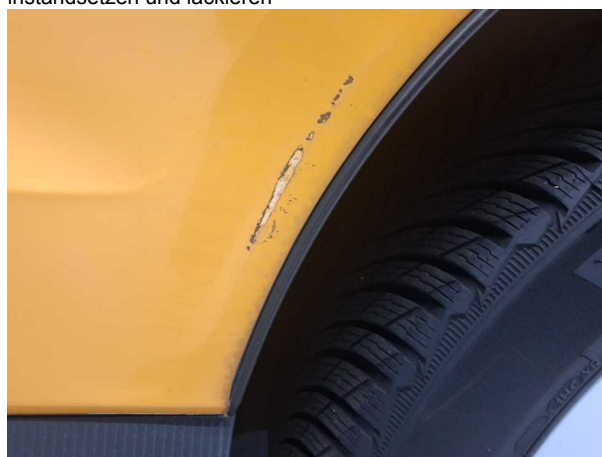
Beschädigung #9: Stossfänger vorn: Stossfänger vorn - Delle / Lackschaden - instandsetzen und lackieren



Beschädigung #10: Tür hinten links: Tür - Delle / Lackschaden - instandsetzen und lackieren



Beschädigung #10: Tür hinten links: Tür - Delle / Lackschaden - instandsetzen und lackieren



Beschädigung #10: Tür hinten links: Tür - Delle / Lackschaden - instandsetzen und lackieren



Beschädigung #10: Tür hinten links: Tür - Delle / Lackschaden - instandsetzen und lackieren



Beschädigung #10: Tür hinten links: Tür - Delle / Lackschaden - instandsetzen und lackieren

TÜV SÜD Auto Partner GmbH
Wiesenring 2
04159 Leipzig

Besichtigungsort
Holman Parchim
Fehrenkötter Transport & Logistik
GmbH
19370 Parchim

Empfänger
Backoffice
Santander Consumer Leasing GmbH
Santander-Platz 1
41061 Mönchengladbach



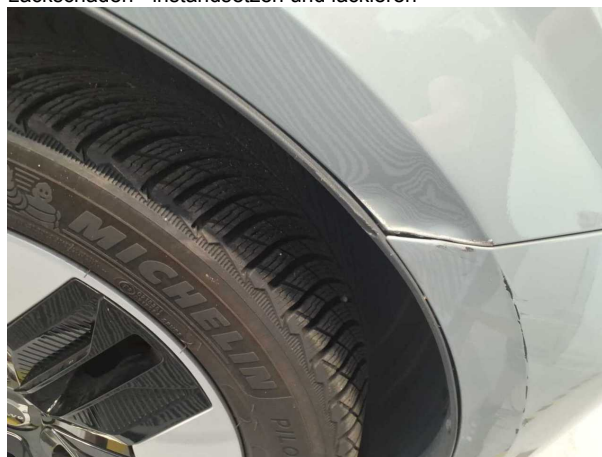
Beschädigung #10: Tür hinten links: Tür - Delle / Lackschaden - instandsetzen und lackieren



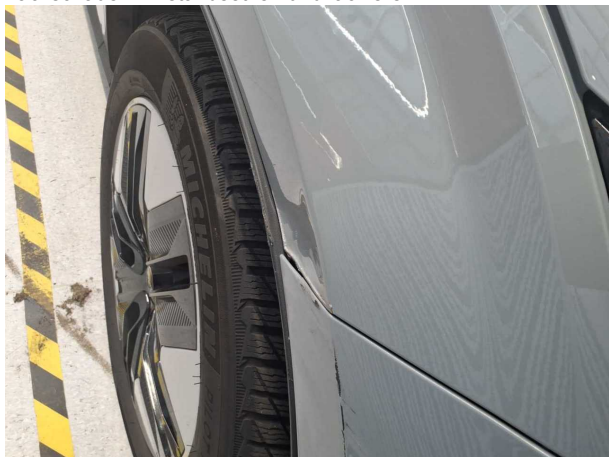
Beschädigung #11: Kotflügel rechts: Kotflügel rechts - Delle / Lackschaden - instandsetzen und lackieren



Beschädigung #11: Kotflügel rechts: Kotflügel rechts - Delle / Lackschaden - instandsetzen und lackieren



Beschädigung #11: Kotflügel rechts: Kotflügel rechts - Delle / Lackschaden - instandsetzen und lackieren



Beschädigung #11: Kotflügel rechts: Kotflügel rechts - Delle / Lackschaden - instandsetzen und lackieren



Beschädigung #11: Kotflügel rechts: Kotflügel rechts - Delle / Lackschaden - instandsetzen und lackieren

TÜV SÜD Auto Partner GmbH
Wiesenring 2
04159 Leipzig

Besichtigungsort
Holman Parchim
Fehrenkötter Transport & Logistik
GmbH
19370 Parchim

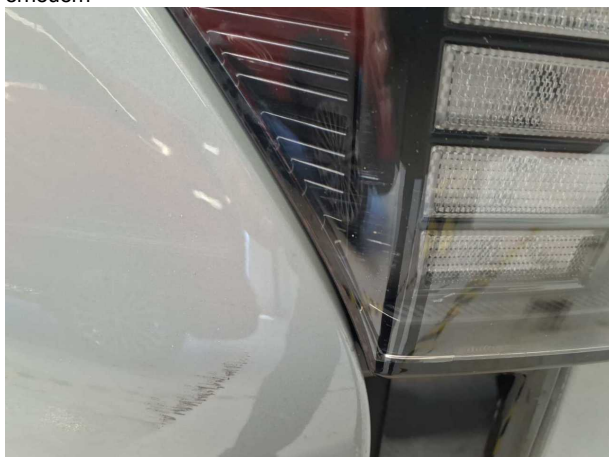
Empfänger
Backoffice
Santander Consumer Leasing GmbH
Santander-Platz 1
41061 Mönchengladbach



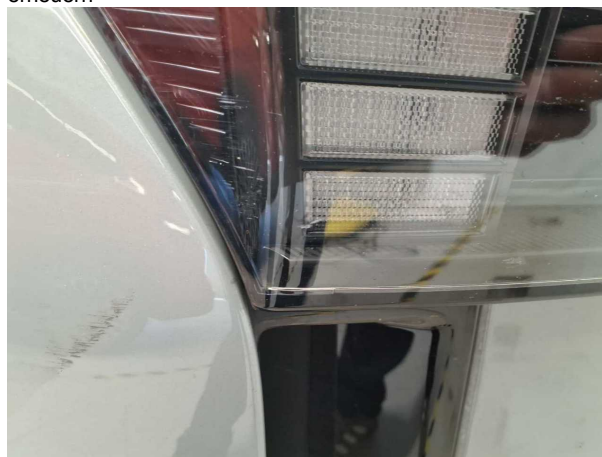
Beschädigung #12: Scheinwerfer: Scheinwerfer rechts - Kratzer - erneuern



Beschädigung #12: Scheinwerfer: Scheinwerfer rechts - Kratzer - erneuern



Beschädigung #12: Scheinwerfer: Scheinwerfer rechts - Kratzer - erneuern



Beschädigung #12: Scheinwerfer: Scheinwerfer rechts - Kratzer - erneuern