

» Übersicht

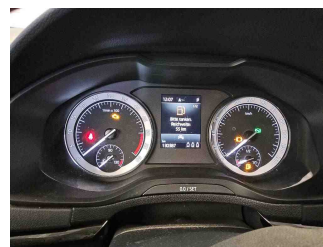
Auftrags-Nr: 1002152850
Besichtigt am: 14.01.2026 13:49
Berichts-Nr: 9837045
FIN: TMBLJ7NU3N5027816



Fahrzeugansicht - diagonal
vorne links



Fahrzeugansicht - diagonal
hinten rechts



Innenraum - Cockpit mit
Laufleistung

» Fahrzeugdaten

Fahrzeugkategorie:	Personenkraftwagen
Fahrzeugart:	SUV
Hersteller:	Skoda
Modell:	Karoq
HSN / TSN:	8004 / ASQ
Erstzulassungsdatum:	02.02.2022
Laufleistung:	130.387 km
Nachweis Kilometerstand:	
Farbe:	Velvet-Rot Metallic
Farbe Dach:	Velvet-Rot Metallic
Antriebsart:	Allrad
Motorisierung/Kraftstoff:	Diesel
Hubraum:	2.000 ccm
Leistung:	110 kW (150 PS)
Fahrzeuglänge:	
Fahrzeughöhe:	
Fahrzeugbreite:	
Zulässiges Gesamtgewicht:	
Radstand:	
Anzahl Achsen:	2
Zylinder:	4
Schadstoffklasse:	Euro 6
Anzahl Türen:	4
Anzahl Sitze:	5
Getriebe:	Automatik 7-Gang
Polsterart:	Stoff
Interieurfarbe:	Onyx
Anzahl vorhandene Schlüssel:	2

» Dokumente & Wartung

Nächste HU:	03.2027
Zulassungsbescheinigung (ZBT1 Original) vorhanden:	Nein
Zulassungsbescheinigung entgegengenommen:	Nein
Kennzeichen entgegengenommen:	Keine
Wartungsheft:	Digital
Wartungsnachweis:	Nicht prüfbar
Datum der letzten Wartung:	
Km-Stand bei letzter Wartung:	

» Fahrzeugausstattung

"KESY FULL" ohne SAFE System	Climatronic mit Stauluftregelung, FCKW-frei
"SMART LINK" (drathlos für Apple)	DAB - Digitaler Radioempfang
"SUNSET"	Dachreling, schwarz
12 Volt-Steckdose im Kofferraum	Dachspoiler
2 Leseleuchten vorn,2 hinten	Dämpfung hinten, Hochstandsfahrwerk
2-Speichen-Multifunktionslederlenkrad und Schaltwippen für das DSG	Dämpfung vorn
3. Kopfstütze hinten	Dekor-Einlagen
4 Türen	Doppelton-Signalhorn
4 Zyl.Dieselmotor 2,0L Aggr. 05L.C	Drehstromgenerator 140 A
4-Zyl.Turbodieselmotor 2,0 L/110 KW(4V) TDI CR ; GM ist:T37/T3Y/TS1/T4P/T98/T4S/TR1/T0P/T0N/T13/T29/TM4/TD1/TI9/T11/T3C	Dreip.Automatikgurte hinten außen mit ECE-Label
7-Gang-Automatikgetriebe für Allrad	Dreip.Automatikgurte vo.m.Gurtstraffer und Höheneinstellung
8 Lautsprecher (passiv)	Einbau Differenzierung für Getriebe"DQ381" -- Fahrzeugteile -
Abdeckungen für Leichtmetallräder	Einstiegleisten in den Türausschnitten aus Kunststoff
Abgasendrohr hinten (Standard)	Elektronisches Stabilisierungsprogramm (ESP)
Abgaskonzept, EU6 AP	Entriegelung Heckklappe/Deckel hinten von innen (elektr.)
Ablagenpaket 3	Entriegelung Hintersitz mechanisch
Allradantrieb	Erweiterte Innengeräuschkämpfung
Anhängerkupplung schwenkbar, el. auslösbar und mit Adapter	Extern, USB Typ-C nur Datenbuchse(n)
Anhängevorrichtung mechanisch schwenkbarund elektrisch auslösbar	Fahrerkniefairbag
Antenne nur für FM Empfang, Diversity	Fahrlichtassistent sowie Coming- und Leaving Home-Funktion
Aufkleber/Schilder, deutsch-französisch-holländisch	Fahrzeugklassen-Differenzierung -5EP-
Außen-Sound Standard	Federbereich 04 nur Einbausteuerung keine Bedarfsprognose
Außenspiegel links, konvex	Fensterheber mit Komfortschaltung und Abschaltsicherung, elektrisch
Außenspiegel rechts, konvex	Fertigungsablauf Standard
Außenspiegel, automatisch abblendbar elektrisch anklapp-/einstell-/beheizbar	Feststellbremse
Außenspiegelgehäuse und diverse Anbauteile in Wagenfarbe	Front Assist inkl. City ANB ohne ACC
Batterie 380A (68Ah)	Frontscheibe, Wärmeschutzglas
Batterie/Generator Kapazität Standard	Fußgängerschutzmaßnahmen erweitert und vorausschauend
Bauteilesatz ohne länderspezifische Bauvorschrift	Fußhebelwerk "Standard"
Beheizbare Vordersitze	Gepäckraumbodenbelag, Flachnadelflies
Berganfahrasistent	Geschwindigkeitsregelanlage plus Speed-Limiter
Betriebserlaubnis Nachtrag	Gewichtsbereich 4 nur Einbausteuerung keine Bedarfsprognose
Betriebsspannung 12 V	Gurtkontrolle,E-Kontakt im Gurtschloss, erweiterte Sicherheitsausstattung
Bordliteratur in Deutsch	Heckscheiben-Wisch-Waschanlage mit Intervallschaltung
Bordwerkzeug	Hinterachsgewicht Ausführung 1
Bremsbelagverschleißkontrolle	Höheneinstellung,manuell,für Vordersitze
Brillen-Ablage/Halter	Infotainment Bolero/Amundsen/Columbus (MIB3)
Businesspaket Amundsen	Innenspiegel automatisch abblendbar
Chrom-Paket (Ausführung 2)	Instrumenteneinsatz, Anzeige in KM/H
	Kältemittel R1234yf

Kein Sonderfahrzeug, Standard-Ausführung	Ohne Durchladeeinrichtung
Keine Aktionsausführung	Ohne ECO-Funktion
Kindersicherung, manuell	Ohne Elektromotor (Hybrid)
Kindersitzverankerung für Kindersitzsystem ISO FIX	Ohne Emblempaket
Klappbare Haltegriffe, mehrteilig	Ohne erweitertem Sicherheitssystem
Komfortsitze vorn	Ohne Fußmatten
Komforttelefonie mit LTE und Wireless charging	Ohne Gepäck-Spinne/Netz/Tasche
Kopfairbags inkl. Seitenairbags vorn	Ohne Halter
Kopfstützen vorn	Ohne Innenleuchte im Fußraum
Kraftstoffsystem Diesel	Ohne Kindersitzverankerung vorn (ISOFIX)
Kühlerschutzgitter	Ohne Klapptisch an Vordersitzlehne
Landesverkaufsprogramm Deutschland	Ohne Ladeboden
LED Hauptscheinwerfer	Ohne Ladedose
Leergewichtsbereich 1	Ohne Lehnenentriegelung für Vordersitze
Leichtmetallräder "MYTIKAS" 7J x 18" - 4 Stk.	Ohne Lichtassistent
Lendenwirbelstütze, manuell einstellbar in Vordersitzlehnen	Ohne Multifunktionskamera
Leuchtwertenregulierung, autom/dynamisch mit Kurvenfahrlicht (AFS 1)	Ohne Scheinwerferreinigungsanlage
Linkslenker	Ohne Schmutzfänger
Luftfilter für staubreiche Länder	Ohne Spurhalteassistent
Luxusausstattung	Ohne Spurwechselassistent
Mit Adapter	Ohne Starktonanl./Tonfolgeschaltregelung
Mit Rückfahrkamerasystem (Ausf.1)	Ohne Systeme für den Fahrzeugzugang
Mittelarmlehne vorn	Ohne Überführungsausrüstung
Modul Boden hinten Ausführung 7	Ohne Verkehrszeichenerkennung
MPV	Ohne Wärmespeicher/Zusatzheizung
Müdigkeitserkennung	Ohne zus. Funktionsfehleranzeige
Multifunktionsanzeige/Bordcomputer "Colour"	Ohne zus. Karosserieabdeckungen seitlich(Steinschlagschutz)
Navi Amundsen + Web radio	Ohne zus. Leuchten (Beleuchtungen innen)
Nebelscheinwerfer und Abbiegeleuchte	Ohne zus. Triebwerks-Unterschutz
Nebelschlussleuchte	Pannen-Set
Netztrennwand	Parklenkassistent
Nicht Heissland	Radschrauben Standard
Nichtraucherausführung	Radstand
Normal-Lackierung	Rechtsverkehr
Notrufsystem eCall+	Regionscode " ECE " für Radio
Ohne "drive select"	Reifen 225/50 R18 95W Super- Rollwiderstandsoptimiert, Generation 2
Ohne Ablagekästen im Kofferraum	Reifen ohne Festlegung der Reifenmarke
Ohne Aktivkohlebehälter mit SCR	Reifendruckkontrolle
Ohne alternativ-Antriebssystem	Remote Access / Remote Access + Online Infotainment
Ohne besondere Karosseriemaßnahmen	Remote Access + Infotainment Online 3 Jahre
Ohne Dacheinsatz (Volldach)	Rücksitzbank ungeteilt, Lehne geteilt umlegbar mit Mittelarmlehne
Ohne Dekorfolien/Embleme	Schalthebelknopf/-Griff in Leder

Scheibenbremsen hinten
Scheibenbremsen vorn
Scheibenwaschdüsen beheizbar, vorn
Scheibenwischer-Intervallschaltung mit Licht/Regensensor
Schlüssel für Schließsystem mit Fernbedienung
Schriftzugsatz
Serienkraftstoff-Erstbefüllung
Serviceanzeige 30000 km oder 2 Jahre (variabel)
Servolenkung, geschwindigkeitsabhängig (Servotronic)
Sitzbezüge in Stoff
Sonnenblenden, mit Make-up-Spiegel beleuchtet auf Fahrer
und Beifahrerseite
Spezielles Typschild für EG für M1-Pkw
Sprachsteuerung
Stabilisator hinten
Stabilisator vorn
Standard-Klimazonen
Standheizung mit Funkfernbedienung
Standheizung mit Funkfernbedienung
Start/Stop-Anlage mit Rekuperation
Stoßfänger Standard
Tankdeckel
Trägerfrequenz 433,92 bis 434,42 MHz
Transportschutzfolie (Mindestschutz) mit zus.
Transportschutzmaßnahmen
Tür und Seitenverkleidung
Typprüfland Deutschland
Variante Grundausstattung
Vier-Lenkerachse
Voll LED Scheinwerfer mit AFS mit LED Nebelscheinwerfer mit
"CORNER" Funktion
Wartungsintervallverlängerung
Waschwasser-Standanzeige
Wegfahrsperrung elektronisch
Zierleisten schwarz
Zus. Rückstrahler (Türbereich)
Zusätzliche Außengeräuschkämpfung

» Bereifung

MONTIERTE BEREIFUNG

Hersteller	Ort	Position	Typ	Felge	Dimension	Profiltiefe
Bridgestone	Vorne	Links	Sommer	Aluminium	225/50 R 18 99 Y	4,0 mm
Bridgestone	Vorne	Rechts	Sommer	Aluminium	225/50 R 18 99 Y	4,0 mm
Bridgestone	Hinten	Links	Sommer	Aluminium	225/50 R 18 99 Y	5,0 mm
Bridgestone	Hinten	Rechts	Sommer	Aluminium	225/50 R 18 99 Y	5,0 mm

Reifen zulässig: Ja

Reifen verkehrssicher: Ja

ERSATZ-/NOTRAD & ZUBEHÖR

Bordwerkzeug vorhanden: Ja

Tirefit vorhanden: Ja

Tirefit Ablaufdatum: 10.2025

Kompressor vorhanden: Ja

» Wertmindernde Faktoren

Nr	Bauteil	Schadensbeschreibung	Reparaturempfehlung
1	Windschutzscheibe	Steinschlag	Ersetzen
2	Bremsscheiben vorne	Verschlissen	Ersetzen
3	Seitenwand hinten rechts	Delle(n)	Instandsetzen + lackieren (teilweise)
4	Stoßfängerzierblende hinten	Deformiert	Ersetzen
5	Vorbereitungszeit Metall-Lackierung	Lack Vorbereitung	Ausführen
6	Stoßfänger vorne links	Kratzer	Spotrepair
7	Laderaum des Lieferwagens	Wassereintritt	Reinigen
8	Motorabschirmung	Gebrochen	Ersetzen
9	Tür vorne links	Delle(n)	Kaltdrücken
10	Tirefit	Abgelaufen	Ersetzen

» Gebrauchsspuren

Nr	Bauteil	Schadensbeschreibung	Reparaturempfehlung
1	Stoßfängerspoiler vorne links	Kratzer	Akzeptabel (Gebrauchsspur)

» Merkantile Wertminderung

Vorschäden bekannt:	Ja
Vorschäden feststellbar:	Nein
Nachlackierungen vorhanden:	Ja
Nachlackierungen professionell ausgeführt:	Ja
Lackschichtdickenmessung durchgeführt:	Ja - mit Auffälligkeiten/Abweichungen

Nr	Bauteil	Schadensbeschreibung	Reparaturstatus	Reparaturkosten
1	Andere	Teilkaskoschaden		€ 3.050,00
Summe (ohne MwSt.):				€ 3.050,00

ERGEBNISSE DER LACKSCHICHTDICKENMESSUNG

Bauteil	Lack (μm)
Lackschichtdicke Seitenwand hinten links (μm)	381,0
Lackschichtdicke Seitenwand hinten rechts (μm)	218,0
Lackschichtdicke Tür hinten rechts (μm)	342,0
Lackschichtdicke Kotflügel vorne rechts (μm)	170,0

Pro Bauteil wurden mindestens 3 Messungen durchgeführt.

» Hinweise zum Zustandsbericht**Angaben zum Auftrag und zum
Bewertungsumfang:**

Es wurde der Auftrag erteilt, einen Zustandsbericht über das beschriebene Fahrzeug zu erstellen.

Die Fahrzeugzustandsbewertung erfolgte auftragsgemäß auf Basis der vom Auftraggeber vorgegebenen Standards für Fahrzeugbewertungen. Die Feststellungen im Einzelfall trifft der Sachverständige aufgrund eigener Sachkunde und nach eigenem sachverständigen Ermessen.

Fahrzeug-Identifizierung:

TMBLJ7NU3N5027816

FIN abgelesen und stimmt mit Unterlagen überein

Allgemeinzustand:

Verschmutzt

Besichtigungsbedingungen:

Eingeschränkt

Hebebühne/Hubmittel benutzt:

Ja

Motorenlauf durchgeführt:

Ja

Fahrprobe durchgeführt:

Nein

» Sonstige Bemerkungen

Vorliegendes Exemplar wurde auf elektronischem Wege erzeugt. Es ist ohne Originalunterschrift gültig.

» Ansichtsfotos



Fahrzeugansicht - diagonal vorne links



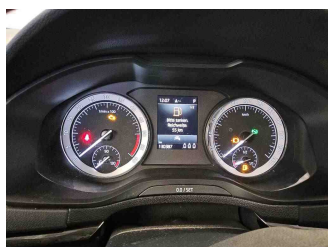
Fahrzeugansicht - diagonal vorne rechts



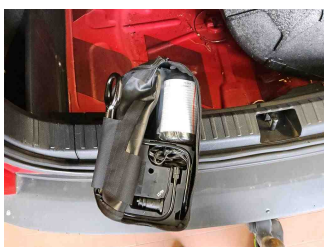
Fahrzeugansicht - diagonal hinten links



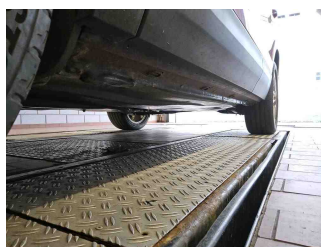
Fahrzeugansicht - diagonal hinten rechts



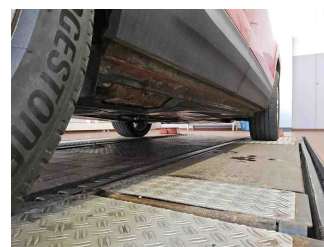
Innenraum - Cockpit mit Laufleistung



Equipment - Bordwerkzeug



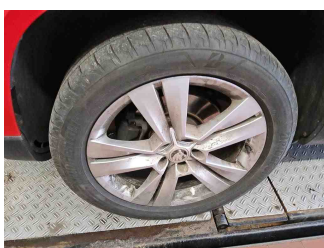
Seitenansicht - Schweller links



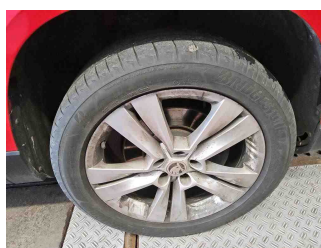
Seitenansicht - Schweller rechts



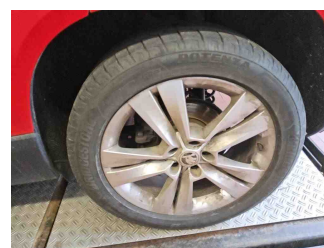
Fahrzeug - Typenschild/Fahrgestellnummer



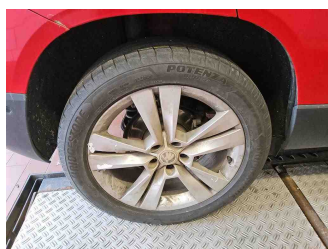
Räder - Rad montiert vorne links



Räder - Rad montiert vorne rechts



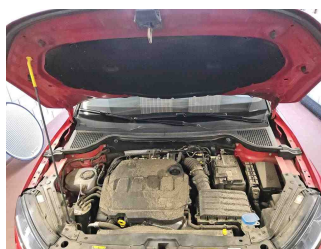
Räder - Rad montiert hinten links



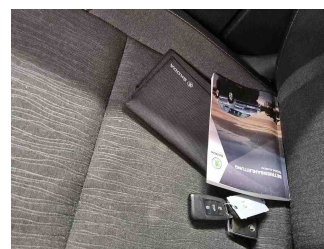
Räder - Rad montiert hinten rechts



Innenraum - Mittelkonsole



Fahrzeug - Motorraum offen



Equipment - Boardmappe/ Securitybag



Innenraum - Kofferraum



Equipment - Anhängerkupplung



Lackstärke Tür hinten rechts



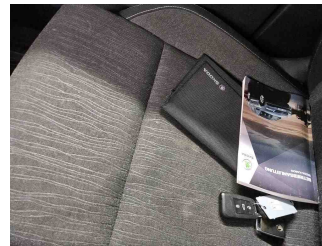
Lackstärke Seitenwand hinten links



Lackstärke Seitenwand hinten rechts



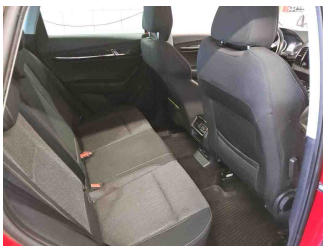
Lackstärke Kotflügel vorne rechts



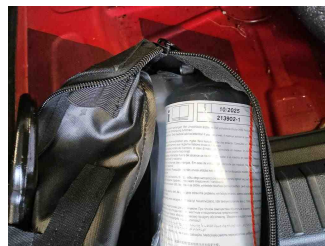
Fahrzeug - Serviceunterlagen /
Wartungsnachweis



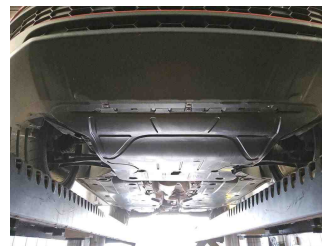
Innenraum - vorne



Innenraum - hinten



Räder - Haltbarkeitsdatum
Tirefit



Unterbodenscan



Innenraum -
Navigationsgerät/Radio

» Beschädigungsfotos

WERTMINDERNDE FAKTOREN

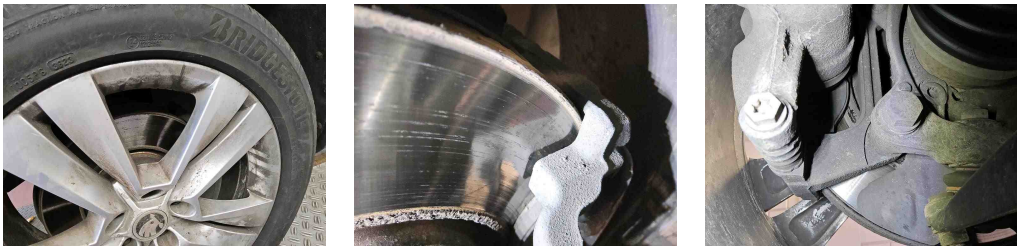
1 - Windschutzscheibe - Steinschlag - Ersetzen

Kommentar	Steinschlag mit Rissbildung
-----------	-----------------------------



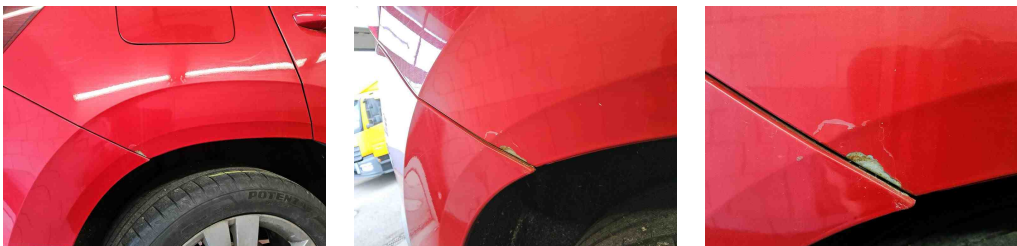
2 - Brems Scheiben vorne - Verschlissen - Ersetzen

Kommentar	Innere Beläge vorne verschlissen, Scheiben stark eingelaufen
-----------	--

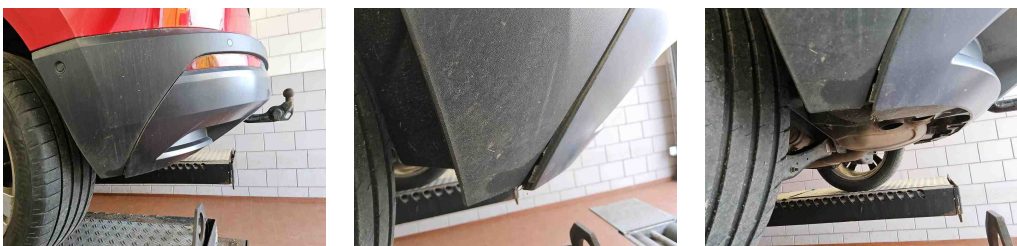


3 - Seitenwand hinten rechts - Delle(n) - Instandsetzen + lackieren (teilweise)

Kommentar	Stoßfänger Verkleidung hinten rechts zzgl prüfen, Schadenerweiterung möglich
-----------	--

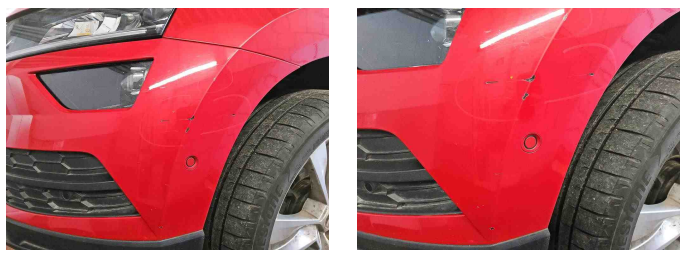


4 - Stoßfängerzierblende hinten - Deformiert - Ersetzen



5 - Vorbereitungszeit Metall-Lackierung - Lack Vorbereitung - Ausführen

6 - Stoßfänger vorne links - Kratzer - Spotrepair



7 - Laderaum des Lieferwagens - Wassereintritt - Reinigen

Kommentar	Werkstatt Diagnose erforderlich, Schadenerweiterung möglich
-----------	---



8 - Motorabschirmung - Gebrochen - Ersetzen

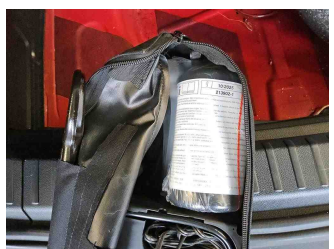
Kommentar	Schadenerweiterung möglich
-----------	----------------------------



9 - Tür vorne links - Delle(n) - Kaltdrücken



10 - Tirefit - Abgelaufen - Ersetzen



GEBRAUCHSPUREN

1 - Stoßfängerspoiler vorne links - Kratzer - Akzeptabel (Gebrauchsspur)

