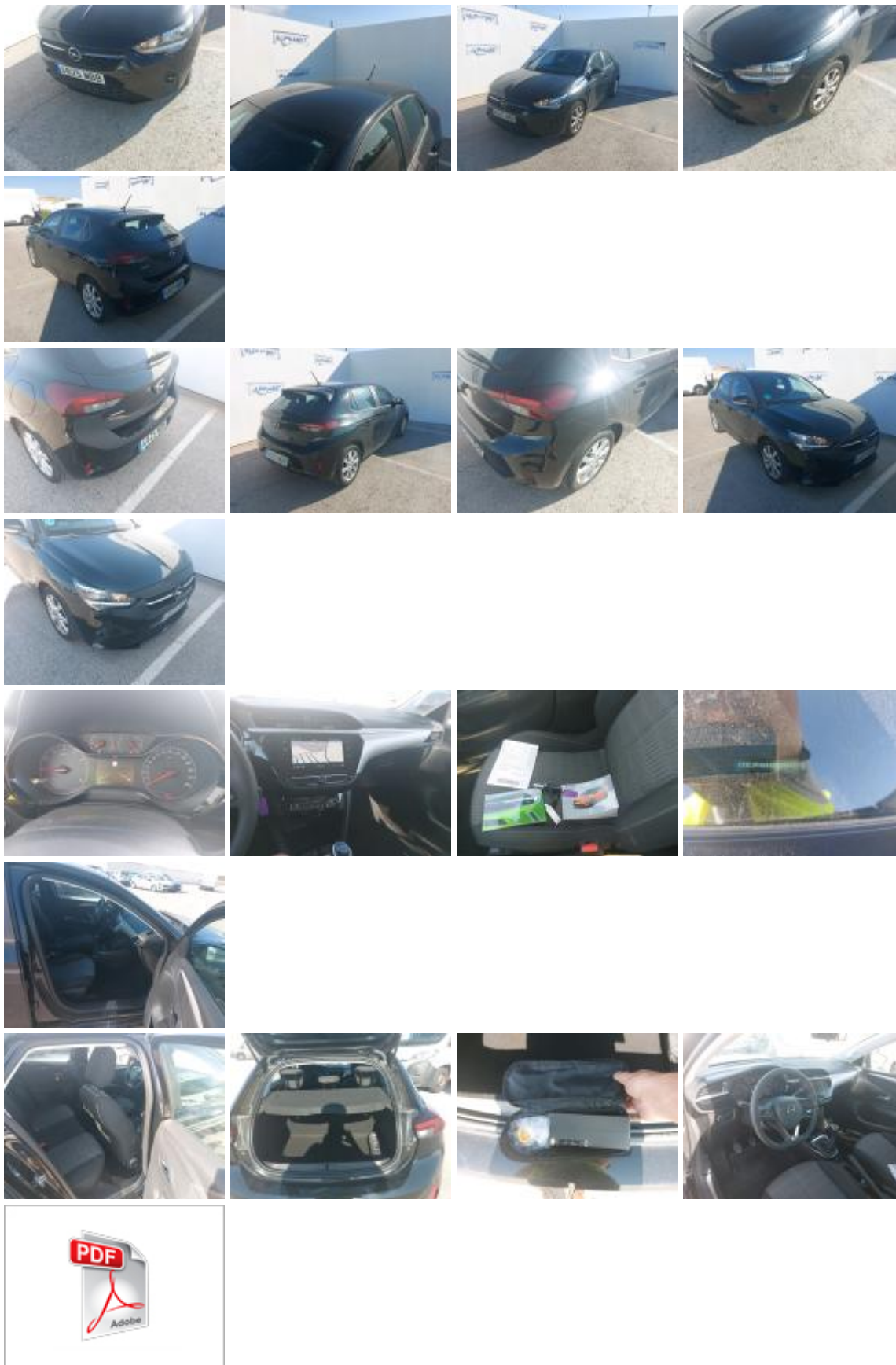




Matrícula:	4825-MBB	Kilometraje:	65015	Cliente:	Alphabet Spain
Bastidor:	VXKUPHNEKN4334160	Fecha de puesta en circulación:	6/09/2022	Lugar de peritaje:	P.I. GESTESA CALLE PLATA, S/N 28890 LOECHES
Marca:	OPEL			Fecha de peritación:	17/06/2026 0:00:00
Modelo:	Corsa				
Versión:	1.2T XHL 74kW (100CV) Edition berlina con portón 74kW 5P manual				
Carburante:	Gasolina				
Tipo de carrocería:	Berlina				
Caja:	MAN 6 VEL				
Caballos fiscales:					
Potencia KW:					
Categoría	Turismo				
Profundidad del perfil del neumático delantero izquierdo	6.0				
Profundidad del perfil del neumático delantero derecho	6.0				
Profundidad del perfil del neumático trasero izquierdo	4.0				
Profundidad del perfil del neumático trasero derecho	4.0				
Tamaño de la neumática DEL IZ	195/55 R 16 87 H				
Tamaño del neumático DEL DER	195/55 R 16 87 H				
Tamaño del neumático TRAS IZ	195/55 R 16 87 H				
Tamaño del neumático TRAS DER	195/55 R 16 87 H				
Tipo de neumático delantero izquierdo	Verano				
Tipo de neumático delantero derecho	Verano				
Tipo de neumático trasero izquierdo	Verano				
Tipo de neumático trasero derecho	Verano				
Marca del neumático Del Iz	1957072				
Marca del neumático Del Dcha	1957072				
Marca de neumático Tras Iz	256				
Marca del neumático Tras Dcha	256				

Neumáticos de verano: **195/55/16/87 H**
 DELIZQ **Nexen: 6 mm** - TRASIZQ **Continental: 4 mm**
 DELDER **Nexen: 6 mm** - TRASDER **Continental: 4 mm**



Lista de equipamientos presentes:

Manual de instrucciones	Sí	¿Luz indicadora (mantenimiento, contaminación, etc...)?	No	GPS Gran pantalla color	Sí
Libreta de mantenimiento	Sí		Lunas eléctricas DEL	Sí	
Encendido Motor	Sí			Lunas eléctricas TRAS	Sí
Baterías en funcionamiento	Sí			Regulador de velocidad	Sí
Vehículo rodando	Sí				

Núm asientos	5	Volante multifunciones	Sí
Núm reposacabezas	5	Bandeja de maletero	Sí
Núm llaves	2	Radio multimedia	Sí
Núm llaves mando a distancia	1	Tipo de climatizador	Climatizador manual
Color carrocería	Negro	Documento de matriculación	No
Llantas de verano	Aluminio		
Kit de reparación	Sí		
Ficha Técnica	Sí		
Categoría	Turismo		
Segmento	Segmento 01		

Ubicación	Type	Tipo de reparación
-----------	------	--------------------

Tarjeta De Matriculación

Falta

Importe



Guarnición Puerta Del Iz

Rayado

Reemplazar



Puerta Delant Iz

Golpe(s) y
arañazo(s)

Reparar + Pintar



Llanta Alu Del Iz

Rayado

Importe



Capó

Rayado

Reparar + Pintar



Puerta Delant Dr

Rayado

Reparar + Pintar



Aleta Tras Dr



Abolladuras

Reparar + Pintar



Paragolpes Tras



Rayado

Reparar + Pintar



Neumáticos



Sin Daños

Control



https://www4.macadam.eu:443/Manager/SinglePage/Report17Pdf_OLD?assessmentFileId=e%3dnc%3d%3dC537apIvZamegeOSLf5ZoTqfFxiWoEKnxK9qlpK1Q9k%3d&language=es-ES