

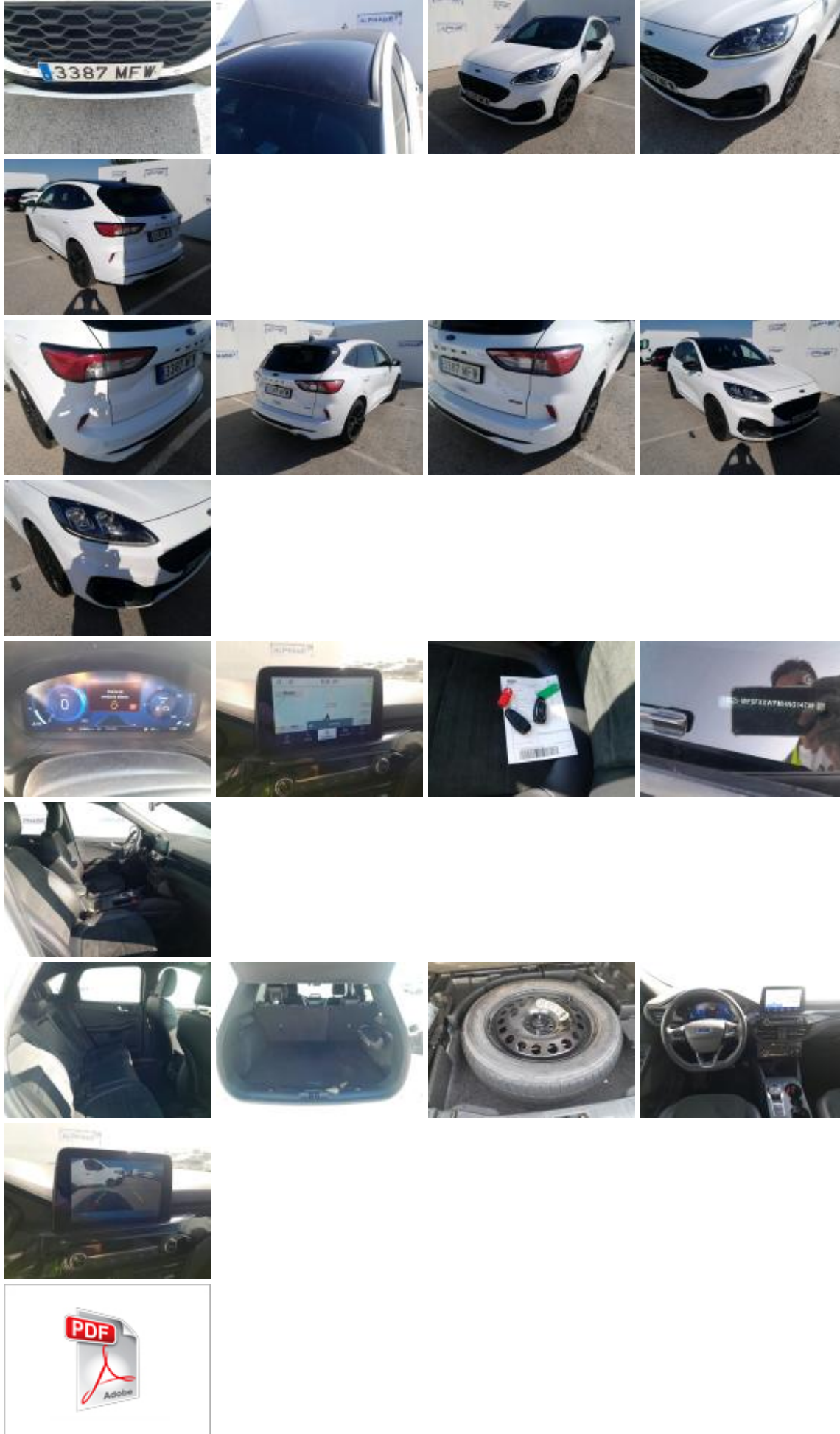


Matrícula:	3387-MFW	Kilometraje:	241665	Cliente:	Alphabet Spain
Bastidor:	WFOFXWPMHNG14739	Fecha de puesta en circulación:	29/03/2023	Lugar de peritaje:	P.I. GESTESA CALLE PLATA, S/N 28890 LOECHES
Marca:	FORD			Fecha de peritación:	16/06/2026 1:30:00
Modelo:	Kuga				
Versión:	ST-Line X 2.5 Duratec FHEV 140kW 4x4 Aut todoterreno 140kW 5P automática				
Carburante:	Hibrido				
Tipo de carrocería:	Todocamino				
Caja:	Automático				
Caballos fiscales:					
Potencia KW:					
Categoría	Turismo				
Profundidad del perfil del neumático delantero izquierdo	5.0				
Profundidad del perfil del neumático delantero derecho	5.0				
Profundidad del perfil del neumático trasero izquierdo	5.0				
Profundidad del perfil del neumático trasero derecho	5.0				
Tamaño de la neumática DEL IZ	245/45 R 20 103 W				
Tamaño del neumático DEL DER	245/45 R 20 103 W				
Tamaño del neumático TRAS IZ	245/45 R 20 103 W				
Tamaño del neumático TRAS DER	245/45 R 20 103 W				
Tipo de neumático delantero izquierdo	Verano	Neumáticos de verano: 245/45/20/103 W DELIZQ Goodyear: 5 mm - TRASIZQ Goodyear: 5 mm DELDER Goodyear: 5 mm - TRASDER Goodyear: 5 mm			
Tipo de neumático delantero derecho	Verano				
Tipo de neumático trasero izquierdo	Verano				
Tipo de neumático trasero derecho	Verano				
Marca del neumático Del Iz	259				
Marca del neumático Del Dcha	259				
Marca de neumático Tras Iz	259				

Neumáticos de verano: **245/45/20/103 W**
 DELIZQ **Goodyear: 5 mm** - TRASIZQ **Goodyear: 5 mm**
 DELDER **Goodyear: 5 mm** - TRASDER **Goodyear: 5 mm**

Marca del neumático

259



Lista de equipamientos presentes:

Manual de instrucciones	No	¿Luz indicadora (mantenimiento, contaminación, etc...)?	No	Radio	Sí
Encendido Motor	Sí		GPS Gran pantalla color	Sí	
Baterías en funcionamiento	Sí		Lunas eléctricas DEL	Sí	
Vehículo rodando	Sí		Lunas eléctricas TRAS	Sí	
Núm asientos	5		Regulador de velocidad	Sí	
Núm reposacabezas	5		Volante multifunciones	Sí	
Núm llaves	2		Volante de cuero	Sí	
Núm llaves mando a distancia	2		Reposabrazos central DEL	Sí	
Color carrocería	Blanco		Bandeja de maletero	Sí	
Llantas de verano	Aluminio		Sistema de freno DEL	Sí	
Rueda de repuesto	Sí		Radar parking TRAS	Sí	
Gato	Sí		Barra de techo negra	Sí	
Ficha Técnica	Sí		Radio multimedia	Sí	
Categoría	Turismo		Tipo de climatizador	Climatizador autom.	
Segmento	Segmento 03	Documento de matriculación	No		

Ubicación **Type** **Tipo de reparación**
 Guarnic Tapa Tras Rayado Reemplazar



Interior



Sucio

Limpiar



Manual de Instrucciones



Falta

Importe



Tarjeta De Matriculación



Falta

Importe



Paragolpes Delantero



Rayado

Reparar + Pintar



Parabrisas



Esquirla



Reemplazar



Kit de pegamento de parabrisas



Necesario para instalar el acristalamiento

Importe



Puerta Tras Dr



Rayado

Reparar + Pintar



Puerta Delant Dr



Rayado

Reparar + Pintar



Paragolpes Tras



Rayado

Reparar + Pintar



Neumáticos



Sin Daños

Control



Carrocería



Residuos de pegamento



Quitar Adhesivos





Techo



Rayado



Reparar + Pintar



https://www4.macadam.eu:443/Manager/SinglePage/Report17Pdf_OLD?assessmentFileId=e%3dnc%3d%3d4vkh7kgUH9R55vg7TUxUx%2fid77Um7TVP2KnXQtCqVjE%3d&language=es-ES