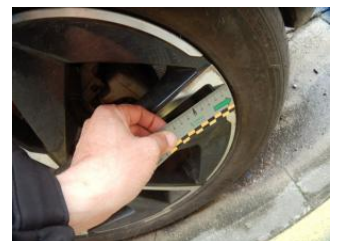
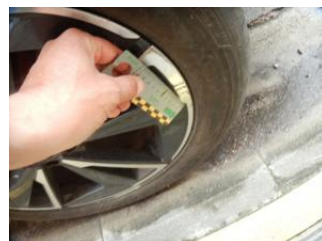
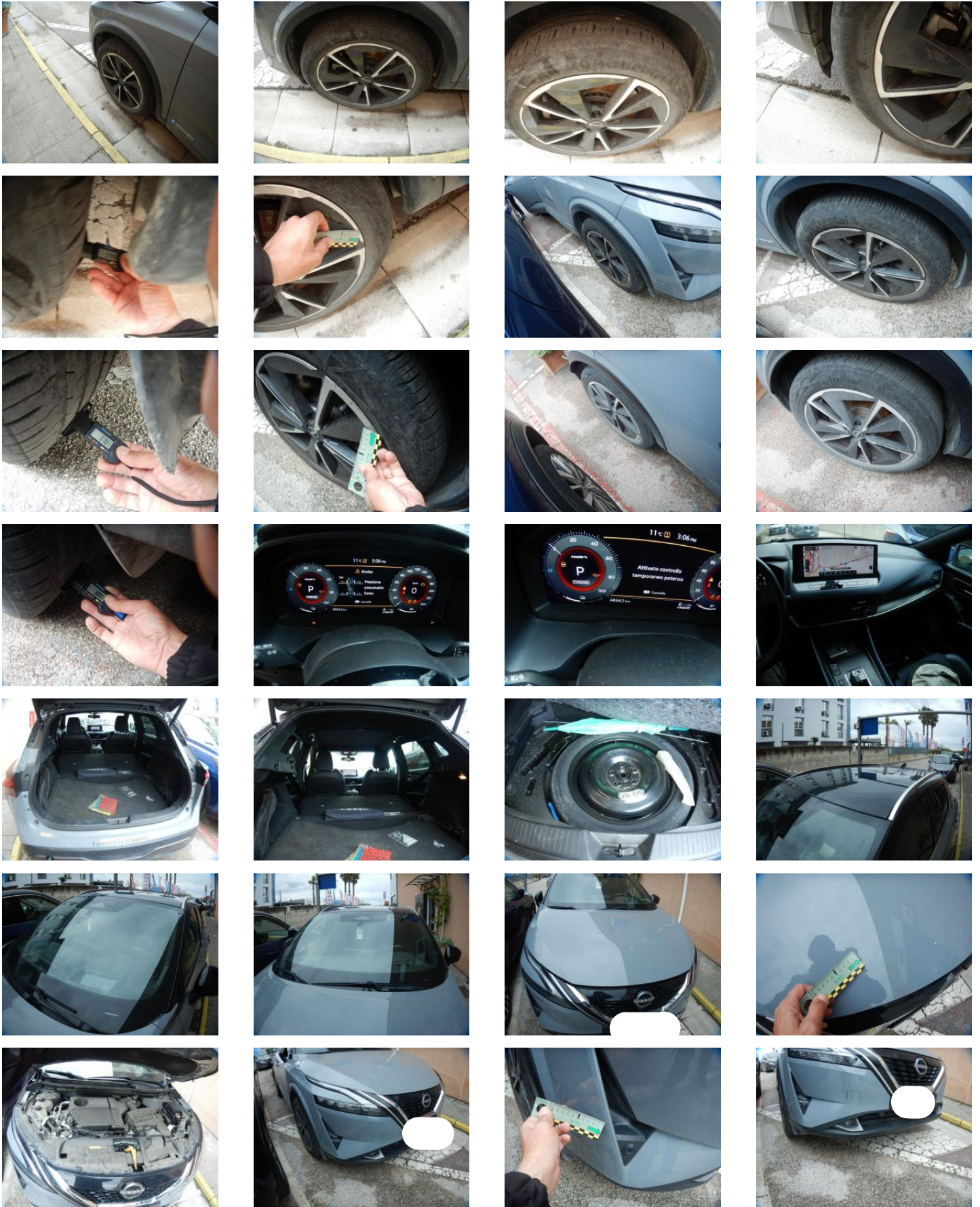


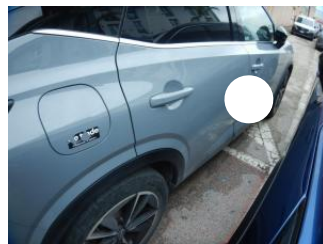
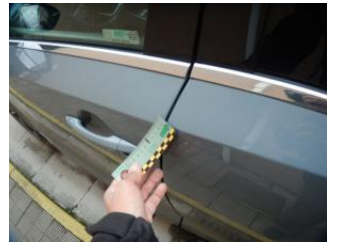
SCHEDA VEICOLO

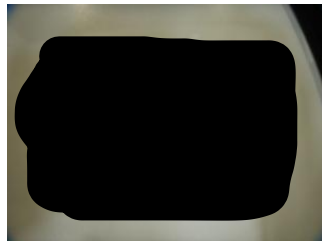
Dettagli veicolo

VIN	SJNTBAJ12U1232612	TARGA		PERCORRENZA KM	0	DATA IMMAT.	31/03/2023
LOCALITA						DATA PERIZIA	31/03/2026
MODELLO	NEW QASHQAI			COLORE	Bianco	TIPO SMALTO	METALL/DOPPIO









DOCUMENTI	
Carta di circolazione	V
Carta Verde	X
Certificato Assicurativo	X
Libretto garanzia tagliandi	X
Manuale uso e manutenzione	X
Tessera Code Chiave	X
Seconda Chiave	V
Chiave principale	V

INFO VEICOLO	
Batteria carica/conforme	V
Livello carburante	3/4
Interni puliti/accettabili	X
Interni materiale/colore	Misto / scuro
Esterni puliti/accettabili	X
Targhe conformi/leggibili	V

ACCESSORI	
Telecomandi (Funzionante)	V
Kit fumatori	X
Antenna radio/havi	V
Autoradio (Funzionante)	V
Navigatore (Funzionante)	V
Supporto mappe	PRECARICATE
Tappetini	V

DOTAZIONI	
Kit attrezzi	V
Martinetto	V
Bullone antifurto	X
Kit pronto soccorso	V
Triangolo	V
Cappelliera	X
Tappeto vano bagagli	V

V - Elemento presente X - Elemento assente ? - Elemento presente ma non verificabile

Pneumatici				
Pneumatico ant dx	Continental	235/55/19	estivo	3.7 mm
Pneumatico ant sx	Continental	235/55/19	estivo	3.7 mm
Pneumatico post dx	Continental	235/55/19	estivo	3.8 mm
Pneumatico post sx	Goodyear	235/55/19	estivo	5.8 mm
Ruota di scorta	Ruotino			

Dettaglio danni

Componente: Pneumatico post.

Lato: DX

Componente: #PRM# Disco ruota anteriore sx danneggiato

Lato:

Componente: Disco ruota posteriore sx danneggiato

Lato:

Componente: Stacco-riattacco disco ruota posteriore sx

Lato:

Componente: #FF# Toelettatura interni

Lato:

Componente: Tendalino vano bagagli

Lato:

Componente: #PRM# Cofano ant.

Lato:

Componente: Paraurti ant. parte sup.

Lato:

Componente: Scomposizione paraurti

Lato:

Componente: #SRG# Porta ant.

Lato: SX

Componente: #PRM# Porta post.

Lato: SX

Componente: #SRG# Paraurti post.

Lato:

Componente: Scomposizione paraurti

Lato:

Componente: #PRM# Portello post.

Lato:

Componente: #PRM# Porta post.

Lato: DX

Componente: #PRM# Porta ant.

Lato: DX

Componente: Ripiano cappelliera

Lato:

NOTE PERITO

Veicolo non marciante e con cambio bloccato, si riserva da eventuali anomalie meccaniche ed elettriche non verificabili in sede di intervento

Veicolo sporco si riserva da eventuali graffi bolli o schegge non visibili

LEGENDA DESCRIZIONI

D.E.: Difetto di esecuzione su area riparata in precedenza

PRIMER: Componente fornito già pre-trattato per la verniciatura **PRM:** Normale usura