



# Zustandsbericht

- Protokoll der Fahrzeugbewertung -

Berichts-Nr: 10440481  
vom: 16.04.2026

## » Übersicht

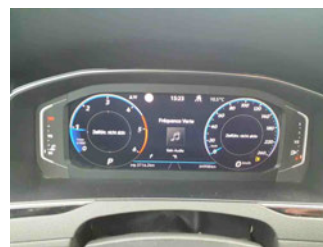
**Auftrags-Nr:** 1002406324  
**Besichtigt am:** 15.04.2026 15:37  
**Berichts-Nr:** 10440481  
**FIN:** WVVZZZ3CZPE034594



Fahrzeugansicht - diagonal  
vorne links



Fahrzeugansicht - diagonal  
hinten rechts



Innenraum - Cockpit mit  
Laufleistung



# Zustandsbericht

- Protokoll der Fahrzeugbewertung -

Berichts-Nr: 10440481  
vom: 16.04.2026

## » Fahrzeugdaten

<b>Fahrzeugkategorie:</b>	Personenkraftwagen
<b>Fahrzeugart:</b>	Kombi
<b>Hersteller:</b>	Volkswagen
<b>Modell:</b>	Passat
<b>HSN / TSN:</b>	0603 / BQS
<b>Erstzulassungsdatum:</b>	03.03.2023
<b>Laufleistung:</b>	64.908 km
<b>Nachweis Kilometerstand:</b>	Abgelesen
<b>Farbe:</b>	Scale Silver Metallic
<b>Farbe Dach:</b>	Scale Silver Metallic
<b>Antriebsart:</b>	Frontantrieb
<b>Motorisierung/Kraftstoff:</b>	Diesel
<b>Hubraum:</b>	2.000 ccm
<b>Leistung:</b>	110 kW (150 PS)
<b>Fahrzeuglänge:</b>	
<b>Fahrzeughöhe:</b>	
<b>Fahrzeugbreite:</b>	
<b>Zulässiges Gesamtgewicht:</b>	
<b>Radstand:</b>	
<b>Anzahl Achsen:</b>	2
<b>Zylinder:</b>	4
<b>Schadstoffklasse:</b>	Euro 6
<b>Anzahl Türen:</b>	4
<b>Anzahl Sitze:</b>	5
<b>Getriebe:</b>	Automatik 7-Gang
<b>Polsterart:</b>	Stoff
<b>Interieurfarbe:</b>	Titanschwarz/Titanschwarz/Titanschwarz
<b>Anzahl vorhandene Schlüssel:</b>	2

## » Dokumente & Wartung

<b>Nächste HU:</b>	03.2026
<b>Zulassungsbescheinigung (ZBT1 Original) vorhanden:</b>	Nein
<b>Zulassungsbescheinigung entgegengenommen:</b>	Nein
<b>Kennzeichen entgegengenommen:</b>	Keine
<b>Wartungsheft:</b>	Digital
<b>Wartungsnachweis:</b>	Nicht prüfbar
<b>Datum der letzten Wartung:</b>	
<b>Km-Stand bei letzter Wartung:</b>	
<b>Restlauf bis Service:</b>	15.300 KM



# Zustandsbericht

- Protokoll der Fahrzeugbewertung -

Berichts-Nr: 10440481  
vom: 16.04.2026

## » Fahrzeugausstattung

"Business Premium"-Paket inkl. Navigation	Dämpfung vorn
12-V-Steckdose an der Mittelkonsole hinten und im Gepäckraum	Dekoreinlagen "Cross Hatch" für Instrumententafel und Türverkleidungen
2 Becherhalter vorn mit Abdeckung	Dekoreinlagen "Piano Black" für Mittelkonsole
2 USB-C-Schnittstellen vorn, 1 USB-C-Ladebuchse an der Mittelkonsole hinten; Ladeleistung bis zu 45 W	Digital Cockpit "Pro", mehrfarbig, verschiedene Info-Profile wählbar
230-V-Steckdose an der Mittelkonsole hinten	Digitaler Radioempfang DAB+
3 Kopfstützen hinten	Diversity-Antenne für FM-Empfang
4 Leichtmetallräder "Nivelles" 7 J x 17 in Schwarz, Oberfläche glanzgedreht	Doppelkupplungsgetriebe DQ381
4-Zylinder-Dieselmotor 2,0 l	Doppelton-Signalhorn
4-Zylinder-Dieselmotor 2,0 l TDI, 110 kW	Drehstromgenerator 180 A
7-Gang-Automatikgetriebe oder DSG Beachtung: Fam. EDF	Dreipunkt-Automatiksicherheitsgurt für mittleren Rücksitzplatz
8 Lautsprecher	Dreipunkt-Automatiksicherheitsgurte für äußere Rücksitzplätze
Abgasendrohr hinten (Standard)	Dreipunkt-Automatiksicherheitsgurte vorn mit Höheneinstellung und Gurtstraffer
Abgasnorm EU6 AP	ECO-Funktion
Adaptive Fahrwerksregelung DCC	Einparkhilfe - Warnsignale bei Hindernissen im Front- und Heckbereich
Adaptive Fahrwerksregelung DCC inkl. Fahrprofilwahl	Einstiegleisten in den Türausschnitten aus Kunststoff
Airbag für Fahrer und Beifahrer, mit Beifahrerairbag-Deaktivierung	Einstiegs-/Warnleuchten in LED-Technik in den Türen vorn
Airstop®-Reifen 215/55 R 17, Rollwiderstandsklasse A	Elektrische Luftzusatzheizung
Anhängevorrichtung anklappbar, mit elektrischer Entriegelung	Elektronische Differenzialsperre XDS
App-Connect inkl. App-Connect Wireless für Apple CarPlay und Android Auto	Elektronische Parkbremse inkl. Auto-Hold-Funktion
Außen-Sound Standard	Elektronisches Stabilisierungsprogramm und elektromechanischer Bremskraftverstärker
Außenspiegel auf Fahrerseite asphärisch	Entfall des Schriftzugs für die Motorbezeichnung auf der Gepäckraumklappe
Außenspiegel mit Umfeldbeleuchtung und Beifahrerspiegelabsenkung, anklapp- und beheizbar, auf Fahrerseite abblendend	Entfall Tire Mobility Set
Außenspiegel rechts, konvex	Fahrassistent "Travel Assist" und Spurhalteassistent "Lane Assist"
Ausströmer vorn und Lichtdreheschalter beleuchtet, mit Chromeinfassung	Fahrlichtschaltung automatisch, mit Tagfahrlicht, "Leaving home"-Funktion und manueller "Coming home"-Funktion
Automatische Distanzregelung ACC "stop & go", mit Geschwindigkeitsbegrenzer	Fahrzeuge mit besonderen Produktaufwertungsmaßnahmen
Batterie 420A (70Ah)	Fahrzeugklassen-Differenzierung -3G0-
Batterie/Generator Kapazität Standard	Federbereich 07 nur Einbausteuerung keine Bedarfsprognose
Bauteilesatz ohne länderspezifische Bauvorschrift	Fernlichtassistent "Light Assist"
Beifahrersitzlehne nicht umklappbar	Fertigungsablauf Standard
Berganfahrassistent	Frontantrieb
Betriebserlaubnis Nachtrag	Frontscheibe drahtlos beheizbar und infrarot-reflektierend
Bordliteratur in Deutsch (Deutschland)	Frontscheibe in Verbundsicherheitsglas, drahtlos beheizbar und infrarot-reflektierend, geräuschkämmend
Bordwerkzeug	Fußgängererkennung
Business	Fußhebelwerk "Standard"
Chromleisten an den Seitenfenstern	Gepäckraumabdeckung auszieh- und herausnehmbar, mit elektrischer Öffnung
Dachhimmel in Mistralgrau	Gepäckraumauskleidung in Textil
Dachreling schwarz	Gepäckraumboden aufstellbar
Dämpfung hinten	



# Zustandsbericht

Berichts-Nr: 10440481  
vom: 16.04.2026

- Protokoll der Fahrzeugbewertung -

Gewichtsbereich 4 nur Einbausteuerung keine Bedarfsprognose

Heckklappe mit elektrischer Öffnung und Schließung

Heckklappe mit elektrischer Öffnung und Schließung, elektrische Öffnung für Gepäckraumabdeckung

Innenleuchten mit Abschaltverzögerung und Dimmfunktion, je 2 LED-Leseleuchten vorn und hinten

Innenspiegel automatisch abblendend

ISOFIX-Halteösen zur Befestigung von 2 Kindersitzen auf den Rücksitzen, auch für i-Size-Kindersitze

Kältemittel R1234yf

Kategorie 0

Kein Sonderfahrzeug, Standard-Ausführung

Keine Aktionsausführung

Kennzeichenträger vorn und hinten (ECE)

Kindersicherung

Klimaanlage "Air Care Climatronic" mit Aktiv-Kombifilter, Bedienelementen hinten und 3-Zonen-Temperaturregelung

Kombi-Instrument mit elektronischem Tachometer, Kilometer- und Tageskilometerzähler, Drehzahlmesser

Komfortsitze vorn

Kopfairbagsystem für Front- und Fondpassagiere inkl. Seitenairbags vorn

Kraftstoffsystem Diesel

Kraftstofftank mit 66 l Fassungsvermögen

Ladekantenschutz in Kunststoff

Landesverkaufsprogramm Deutschland

LED-Leuchte im Fußraum vorn

LED-Nebelscheinwerfer und Abbiegelicht

LED-Rückleuchten

LED-Scheinwerfer mit Tagfahrlicht

Lendenwirbelstützen vorn, auf Fahrerseite elektrisch einstellbar, Massagefunktion auf Fahrerseite

Leuchtweitenregulierung

Linkslenker

Make-up-Spiegel beleuchtet in den Sonnenblenden, Sonnenblenden ausziehbar

Mit Elektrische Lenksäulenverriegelung (ELV)

Mittelarmlehne vorn höhen- und längseinstellbar, mit Ablagebox; 2 Ausströmer hinten mit Chromlamellen

Modelljahreswechsel 2023 II

Modelljahreswechsel 2023 III

Modellpflege KW 45

Motorenstart Standard

Müdigkeitserkennung

Multifunktionskamera

Multifunktionslenkrad in Leder, mit Schaltwippen

Navigationssystem "Discover Pro" inkl. "Streaming & Internet"

Navigationssystem "Discover Pro" inkl. "Streaming & Internet"

Nebelschlusslicht einseitig, Rückfahrlicht beidseitig

Netztrennwand

Nicht Heissland

Nichtraucherausführung - Ablagefach und 12-V-Steckdose vorn

Nivelles 7 J x 17 in Schwarz, Oberfläche glanzgedreht, AirStop®-Reifen 215/55 R 17

Normal-Lackierung

Notbremsassistent "Front Assist" (für automatische Distanzregelung ACC bis 210 km/h)

Notruf-Service; keine Registrierung notwendig, Dienst ist bei Auslieferung aktiviert

Ohne 2. Batterie

Ohne Aktivkohlebehälter mit SCR

Ohne alternativ-Antriebssystem

Ohne Beifahrersitzverstellung vom Fond

Ohne besondere Karosseriemaßnahmen

Ohne CD/DVD für Navigation

Ohne Dacheinsatz (Volldach)

Ohne Elektromotor (Hybrid)

Ohne Feuerlöscher

Ohne Garagentoröffner

Ohne Gepäck-Spinne/Netz/Tasche

Ohne Head-Up Display

Ohne Heckspoiler

Ohne integriertes Mautsystem

Ohne Kindersitz

Ohne Ladedose

Ohne Ladekabel

Ohne Scheinwerferreinigungsanlage

Ohne Sitzbelüftung/Massagesitze

Ohne Sonnenschutzrollo

Ohne Überführungsausrüstung

Ohne Uhr

Ohne Vorbereitung Einbau Funkgerät

Ohne Vorbereitung für VTS (Vehicle-Tracing System)

Ohne Vorbereitung Rundumtonkombination und ohne Funkantenne

Ohne zus. Leuchten (Beleuchtungen innen)

Ohne zus. Triebwerks-Unterschutz

Ohne Zusatz-/Standheizung

Ohne zusätzliche Bereifung

Online-Dienst, mit OCU, mit Head Unit Codierung, ohne WFS-Verbund

Proaktives Insassenschutzsystem in Verbindung mit "Front Assist" und "Side Assist"

Proaktives Insassenschutzsystem und Spurwechselassistent "Side Assist"

Progressivlenkung



# Zustandsbericht

- Protokoll der Fahrzeugbewertung -

Berichts-Nr: 10440481  
vom: 16.04.2026

Radio	Vordersitze beheizbar
Radsicherungen mit erweitertem Diebstahlschutz	Vordersitze höheneinstellbar, ergoComfort-Sitz auf der Fahrerseite, mit elektrischer Lehneneinstellung
Radstand	Warnton und -leuchte für nicht angelegte Gurte vorn und hinten
Rechtsverkehr	Wartungsintervallverlängerung
Regensensor	Wegfahrsperre elektronisch
Regionscode " ECE " für Radio	
Reifen ohne Festlegung der Reifenmarke	
Reifenkontrollanzeige	
R-Line Sportpaket für Adaptive Fahrwerksregelung DCC	
Rücksitzbank ungeteilt, Lehne asymmetrisch umklappbar, Mittelarmlehne mit Ablagefach und Durchlademöglichkeit	
Schalthebelknauf in Leder	
Scheibenbremsen hinten	
Scheibenbremsen vorn	
Scheibenwaschdüsen vorn automatisch beheizt	
Schlüsselloses Startsystem "Keyless Start" ohne Safe-Sicherung	
Seitenscheiben hinten und Heckscheibe abgedunkelt	
Seitliche Leisten unten in Wagenfarbe	
Serienkraftstoff-Erstbefüllung	
Serviceanzeige 30000 km oder 2 Jahre ( flexibel )	
Sicherheitsoptimierte Kopfstützen vorn, längs- und höheneinstellbar	
Sitzmittelbahnen der Vordersitze und der äußeren Rücksitzplätze in Stoff "Business"	
Spezielles Typschild für EG für M1-Pkw	
Sprachbedienung	
Spurwechselassistent "Side Assist" und Ausparkassistent	
Standard-Klimazonen	
Start-Stopp-System mit Bremsenergie-Rückgewinnung	
Stoßfänger mit Zierleisten in Wagenfarbe	
Telefonschnittstelle "Comfort" mit induktiver Ladefunktion	
Textilfußmatten vorn und hinten	
Tilgergewicht Lenkrad, 36 HZ	
Trägerfrequenz 433,92 bis 434,42 MHz	
Transportschutzfolie (Mindestschutz) mit zus. Transportschutzmaßnahmen	
Tür und Seitenverkleidung Schaumfolie und Gewebe	
Typrüfland Deutschland	
Umgebungsansicht "Area View" inkl. Rückfahrkamera "Rear View"	
Variant	
Variante Grundausstattung	
Verbandtasche, Warndreieck und Warnweste	
Verkehrszeichenerkennung	
Vorbereitet für "We Connect" und "We Connect Plus"	
Vorbereitung Mobiler Schlüssel, für den Fahrzeugzugang per Smartphone	



# Zustandsbericht

- Protokoll der Fahrzeugbewertung -

Berichts-Nr: 10440481  
vom: 16.04.2026

## » Bereifung

### MONTIERTE BEREIFUNG

Derzeit sind ein oder mehrere Reifen am Fahrzeug montiert, die nicht zum Lieferumfang gehören.

Hersteller	Ort	Position	Typ	Felge	Dimension	Profiltiefe
Dunlop	Vorne	Links	Winter	Aluminium	215/60 R 16 95 H	3,0 mm
Dunlop	Vorne	Rechts	Winter	Aluminium	215/60 R 16 95 H	3,0 mm
Continental	Hinten	Links	Winter	Aluminium	215/60 R 16 95 H	3,0 mm
Continental	Hinten	Rechts	Winter	Aluminium	215/60 R 16 95 H	3,0 mm

**Reifen zulässig:** Ja

**Reifen verkehrssicher:** Ja

### ZUSÄTZLICHE BEREIFUNG

Hersteller	Ort	Position	Typ	Felge	Dimension	Profiltiefe
Firestone			Sommer	Aluminium	215/55 R 17 94 W	7,0 mm
Firestone			Sommer	Aluminium	215/55 R 17 94 W	7,0 mm
Firestone			Sommer	Aluminium	215/55 R 17 94 W	7,0 mm
Firestone			Sommer	Aluminium	215/55 R 17 94 W	7,0 mm

**Reifen zulässig:** Ja

**Reifen verkehrssicher:** Ja

### ERSATZ-/NOTRAD & ZUBEHÖR

**Bordwerkzeug vorhanden:** Ja



# Zustandsbericht

- Protokoll der Fahrzeugbewertung -

Berichts-Nr: 10440481  
vom: 16.04.2026

## » Wertmindernde Faktoren

Nr	Bauteil	Schadensbeschreibung	Reparaturempfehlung
1	Stoßfänger hinten	Deformiert	Ersetzen und lackieren
2	Heckklappe	Delle(n) und Kratzer	Instandsetzen + lackieren
3	Zusätzliche Felge(n) Glanzgedreht	Kratzer	Ersetzen Sicherheitsrelevanter Schaden
4	Motorhaube	Delle(n) und Kratzer	Instandsetzen + lackieren
5	Stoßfänger vorne	Kratzer	Lackieren
6	Vorbereitungszeit Karosserie	Lack Vorbereitung	Ausführen
7	Stoßfängerspoiler vorne	Kratzer	Ersetzen
8	Türdichtung vorne links	Beschädigt	Ersetzen
9	Seitenwand hinten links	Delle(n)	Kaltdrücken
10	HU/AU (Haupt-/Abgasuntersuchung)	Abgelaufen	Erneuern
11	Innenraum	Gebrochen	Ersetzen

## » Gebrauchsspuren

Nr	Bauteil	Schadensbeschreibung	Reparaturempfehlung
1	Alufelge vorne rechts	Kratzer	Akzeptabel (Gebrauchsspur)
2	Reifen	Verschlissen	Akzeptabel (Gebrauchsspur)

## » Fehlteile

Nr	Bauteil	Schadensbeschreibung	Reparaturempfehlung
1	Kompressor	Fehlt	Ersetzen
2	Tirefit	Fehlt	Ersetzen



# Zustandsbericht

- Protokoll der Fahrzeugbewertung -

Berichts-Nr: 10440481  
vom: 16.04.2026

## » Merkantile Wertminderung

Unfallfahrzeug:	Ja
Vorschäden bekannt:	Ja
Vorschäden feststellbar:	Ja
Nachlackierungen vorhanden:	Ja
Nachlackierungen professionell ausgeführt:	Ja
Lackschichtdickenmessung durchgeführt:	Ja - mit Auffälligkeiten/Abweichungen

Nr	Bauteil	Schadensbeschreibung	Reparaturstatus	Reparaturkosten
1	Andere	Vollkaskoschaden		€ 1.657,35
2	Andere	Vollkaskoschaden		€ 11.462,89
<b>Summe (ohne MwSt.):</b>				<b>€ 13.120,24</b>

### ERGEBNISSE DER LACKSCHICHTDICKENMESSUNG

Bauteil	Lack (µm)
Lackschichtdicke Seitenwand hinten rechts (µm)	1.590,0
Lackschichtdicke Tür hinten rechts (µm)	185,0

Pro Bauteil wurden mindestens 3 Messungen durchgeführt.



# Zustandsbericht

Berichts-Nr: 10440481  
vom: 16.04.2026

- Protokoll der Fahrzeugbewertung -

## » Hinweise zum Zustandsbericht

**Angaben zum Auftrag und zum Bewertungsumfang:**

Es wurde der Auftrag erteilt, einen Zustandsbericht über das beschriebene Fahrzeug zu erstellen.

Die Fahrzeugzustandsbewertung erfolgte auftragsgemäß auf Basis der vom Auftraggeber vorgegebenen Standards für Fahrzeugbewertungen. Die Feststellungen im Einzelfall trifft der Sachverständige aufgrund eigener Sachkunde und nach eigenem sachverständigen Ermessen.

**Fahrzeug-Identifizierung:**

WVWZZZ3CZPE034594

FIN abgelesen und stimmt mit Unterlagen überein

**Allgemeinzustand:**

Mittelmäßiger Allgemeinzustand

**Besichtigungsbedingungen:**

Nässe, Eingeschränkt

**Hebebühne/Hubmittel benutzt:**

Nein

**Motorenlauf durchgeführt:**

Ja

**Fahrprobe durchgeführt:**

Nein



# Zustandsbericht

- Protokoll der Fahrzeugbewertung -

Berichts-Nr: 10440481  
vom: 16.04.2026

## » Sonstige Bemerkungen

Vorliegendes Exemplar wurde auf elektronischem Wege erzeugt. Es ist ohne Originalunterschrift gültig.

### **Zusätzliche Hinweise zum Zustandsbericht:**

- |                    |   |
|--------------------|---|
| (14.04.2026 12:55) | Der Winterradsatz ist kein Bestandteil der Ausstattungsliste.                                 |
| (14.04.2026 12:55) | Das Fahrzeug war zum Besichtigungszeitpunkt verschmutzt und nass, Schadensausweitung möglich. |



# Zustandsbericht

- Protokoll der Fahrzeugbewertung -

Berichts-Nr: 10440481  
vom: 16.04.2026

## » Ansichtsfotos



Fahrzeugansicht - diagonal vorne links



Fahrzeugansicht - diagonal vorne rechts



Fahrzeugansicht - diagonal hinten links



Fahrzeugansicht - diagonal hinten rechts



Innenraum - Cockpit mit Laufleistung



Equipment - Bordwerkzeug



Seitenansicht - Schweller links



Seitenansicht - Schweller rechts



Fahrzeug - Typenschild/Fahrgestellnummer



Räder - Rad montiert vorne links



Räder - Rad montiert vorne rechts



Räder - Rad montiert hinten links



Räder - Rad montiert hinten rechts



Räder - Rad beiliegend #1



Räder - Rad beiliegend #2



Räder - Rad beiliegend #3



# Zustandsbericht

- Protokoll der Fahrzeugbewertung -

Berichts-Nr: 10440481  
vom: 16.04.2026



Räder - Rad beiliegend #4



Innenraum - Mittelkonsole



Fahrzeug - Motorraum offen



Equipment - Boardmappe/  
Securitybag



Innenraum - Kofferraum



Equipment - Anhängerkupplung



Lackstärke Tür hinten rechts



Lackstärke Seitenwand hinten  
rechts



Fahrzeug - Serviceunterlagen /  
Wartungsnachweis



Innenraum - vorne



Innenraum - hinten

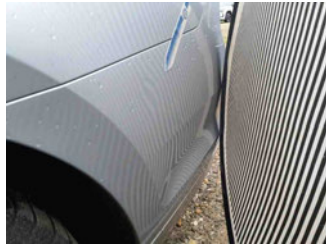


Innenraum -  
Navigationsgerät/Radio

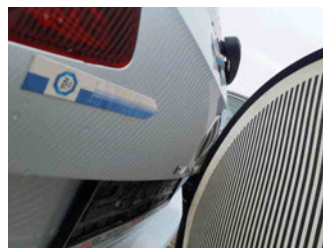
## » Beschädigungsfotos

### WERTMINDERNDE FAKTOREN

1 - Stoßfänger hinten - Deformiert - Ersetzen und lackieren



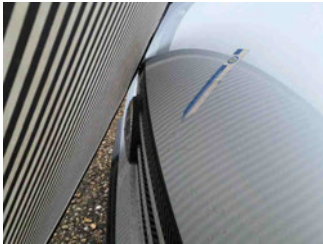
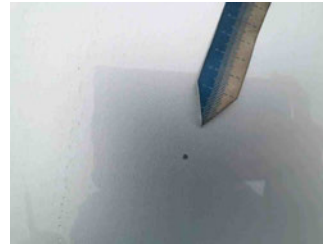
2 - Heckklappe - Delle(n) und Kratzer - Instandsetzen + lackieren



3 - Zusätzliche Felge(n) Glanzgedreht - Kratzer - Ersetzen  
Sicherheitsrelevanter Schaden



## 4 - Motorhaube - Delle(n) und Kratzer - Instandsetzen + lackieren



## 5 - Stoßfänger vorne - Kratzer - Lackieren



## 6 - Vorbereitungszeit Karosserie - Lack Vorbereitung - Ausführen

## 7 - Stoßfängerspoiler vorne - Kratzer - Ersetzen





# Zustandsbericht

- Protokoll der Fahrzeugbewertung -

Berichts-Nr: 10440481  
vom: 16.04.2026

## 8 - Türdichtung vorne links - Beschädigt - Ersetzen



## 9 - Seitenwand hinten links - Delle(n) - Kaltdrücken



## 10 - HU/AU (Haupt-/Abgasuntersuchung) - Abgelaufen - Erneuern



## 11 - Innenraum - Gebrochen - Ersetzen

Kommentar	Spiegel innen
-----------	---------------





# Zustandsbericht

- Protokoll der Fahrzeugbewertung -

Berichts-Nr: 10440481  
vom: 16.04.2026

## GEBRAUCHSSPUREN

1 - Alufelge vorne rechts - Kratzer - Akzeptabel (Gebrauchsspur)

Kommentar

Kein Bestandteil der Ausstattungsliste



2 - Reifen - Verschlissen - Akzeptabel (Gebrauchsspur)

Kommentar

Winterreifen kein Bestandteil der Ausstattungsliste.

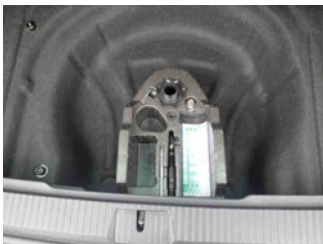


## FEHLTEILE

1 - Kompressor - Fehlt - Ersetzen

Kommentar

Reifen ohne Notlaufeigenschaft



2 - Tirefit - Fehlt - Ersetzen

Kommentar

Reifen ohne Notlaufeigenschaft

