



Zustandsbericht

- Protokoll der Fahrzeugbewertung -

Berichts-Nr: 10247498
vom: 18.03.2026

» Übersicht

Auftrags-Nr: 1002367044
Besichtigt am: 17.03.2026 14:58
Berichts-Nr: 10247498
FIN: TMBLN7NS0P8035019



Fahrzeugansicht - diagonal
vorne links



Fahrzeugansicht - diagonal
hinten rechts



Innenraum - Cockpit mit
Laufleistung



Zustandsbericht

- Protokoll der Fahrzeugbewertung -

Berichts-Nr: 10247498
vom: 18.03.2026

» Fahrzeugdaten

Fahrzeugkategorie:	Personenkraftwagen
Fahrzeugart:	SUV
Hersteller:	Skoda
Modell:	Kodiaq
HSN / TSN:	8004 / AVV
Erstzulassungsdatum:	16.03.2023
Laufleistung:	67.770 km
Nachweis Kilometerstand:	Abgelesen
Farbe:	Energy Blau
Farbe Dach:	Energy Blau
Antriebsart:	Allrad
Motorisierung/Kraftstoff:	Diesel
Hubraum:	2.000 ccm
Leistung:	147 kW (200 PS)
Fahrzeuglänge:	
Fahrzeughöhe:	
Fahrzeugbreite:	
Zulässiges Gesamtgewicht:	
Radstand:	
Anzahl Achsen:	2
Zylinder:	4
Schadstoffklasse:	Euro 6
Anzahl Türen:	4
Anzahl Sitze:	5
Getriebe:	Automatik 7-Gang
Polsterart:	Stoff
Interieurfarbe:	Onyx
Anzahl vorhandene Schlüssel:	2

» Dokumente & Wartung

Nächste HU:	03.2026
Zulassungsbescheinigung (ZBT1 Original) vorhanden:	Ja
Zulassungsbescheinigung entgegengenommen:	Ja
Kennzeichen entgegengenommen:	Beide
Wartungsheft:	Digital
Wartungsnachweis:	Nicht prüfbar
Datum der letzten Wartung:	
Km-Stand bei letzter Wartung:	
Restlauf bis Service:	20.900 KM



Zustandsbericht

Berichts-Nr: 10247498
vom: 18.03.2026

- Protokoll der Fahrzeugbewertung -

» Fahrzeugausstattung

"SMART LINK" (drathlos für Apple)	Doppelboden im Kofferraum
"SUNSET"	Doppelton-Signalhorn
12 Volt-Steckdose(n)	Drehstromgenerator 180 A
2 Leseleuchten vorn,2 hinten	Dreip.Automatikgurte hinten außen mit ECE-Label
4 Zyl.Dieselmotor 2,0L Aggr. 05L.B	Dreip.Automatikgurte vo.m.Gurtstraffer und Höheneinstellung
4-Zyl.Turbodieselmotor 2,0 L/147 KW(4V) TDI, Common-Rail Grundmotor: T6F	Dreipunkt-Automatikgurt für mittleren Fondsitz
7-Gang-Automatikgetriebe für Allrad	Einbau Differenzierung für Getriebe"DQ381" -- Fahrzeugteile -
8 Lautsprecher (passiv)	Einstiegleisten in den Türausschnitten
Abfallkorb	Elektrische Luftzusatzheizung
Abgaskonzept, EU6 AP	Elektronisches Stabilisierungsprogramm (ESP)
Ablagekasten im Kofferraum mit Deckel in der Seitenverkleidung	Entriegelung Hintersitz mechanisch
Ablageschale am Dachhimmel	Fahrerkniefahrerairbag
Abwicklung Serie	Fahrzeugklassen-Differenzierung -55A-
Allradantrieb	Federbereich 05 nur Einbausteuerung keine Bedarfsprognose
Allwetter, Abbiege und Autobahnlicht	Fertigungsablauf Standard
AM Tour DE	Feststellbremse
Angehobener Ladeboden hinten	Formteilhimmel ungeteilt
Antenne nur für FM Empfang, Diversity	Front Assist inkl. City ANB für ACC high
Außenspiegel links, konvex	Frontscheibenheizung + Regensensor mit Light Assist
Außenspiegel rechts, konvex	Fußgängerschutzmaßnahmen erweitert und vorausschauend
Außenspiegel, automatisch abblendbar elektrisch anklapp- /einstell-/beheizbar	Fußhebelwerk "Standard"
Außenspiegelgehäuse und diverse Anbauteile in Wagenfarbe	Fußmatten vorn und hinten
Automatische Distanzregelung (mit follow to stop) und Speed- Limiter	Gepäckraumabdeckung, schiebbar
Batterie 420A (70Ah)	Gepäckraumbodenbelag, Nadelvlies
Batterie/Generator Kapazität Standard	Gepäckraumleuchte
Bauteilesatz ohne länderspezifische Bauvorschrift	Gepäcktaschen an Rückenlehnen
Berganfahrassistent	Gewichtsbereich 16 nur Einbausteuerung keine Bedarfsprognose
Besondere Innengeräuschkämpfung	Gurtkontrolle, opt.u.akust., E-Kontakt
Betriebserlaubnis Nachtrag	Hinterachsgewicht Ausführung 1
Betriebsspannung 12 V	Höheneinstellung,manuell,für Vordersitze
Bordliteratur in Deutsch	Instrumenteneinsatz, Anzeige in KM/H
Bordwerkzeug und Wagenheber	Kältemittel R1234yf
Climatronic mit Stauluftregelung, FCKW-frei	Kein Sonderfahrzeug,Standard-Ausführung
DAB - Digitaler Radioempfang	Kindersicherung, manuell
Dachreling, schwarz	Kindersitzverankerung für Kindersitzsystem ISO FIX
Dachspoiler	Klimakomfortscheibe
Dämpfung hinten,Basis 1	Komfortausstattung
Dämpfung vorn	Komfortöffnung Heckklappe (Virtuelles Pedal)
Dekor-Einlagen	Komfortsitze vorn
Diebstahlalarmanlage, Innenraumüber- wachung,Back-up- Horn und Abschleppschutz	Komforttelefonie mit LTE und Wireless charging



Zustandsbericht

Berichts-Nr: 10247498
vom: 18.03.2026

- Protokoll der Fahrzeugbewertung -

Kopfstützen hinten (3 Stück)	Ohne Head-Up Display
Kopfstützen vorn	Ohne Innenleuchte im Fußraum
Kraftstoffsystem Diesel	Ohne Kamerasysteme/Umfeldsensorik
Kurzheck	Ohne Kindersitzverankerung vorn (ISOFIX)
Landesverkaufsprogramm Deutschland	Ohne Klapp Tisch an Vordersitzlehne
Lane Assist mit adaptiver Spurführung + Emergency Assist	Ohne Lehnenverriegelung für Vordersitze
LED- Hauptscheinwerfer mit variabler Lichtverteilung	Ohne Müdigkeitserkennung
Ledermultifunktionslenkrad, beheizbar mit Tiptronic	Ohne Schmutzfänger
LED-SBBR-Leuchte, Lichtfunktionen animiert, spezielles Styling	Ohne Sitzbelüftung/Massagesitze
Leergewichtsbereich 1	Ohne Spurwechselassistent
Leichtmetallräder 7J x 19	Ohne Systeme für den Fahrzeugzugang
Lendenwirbelstütze, manuell einstellbar in Vordersitzlehnen	Ohne Trennwand
Leuchtwertenregulierung, autom/dynamisch mit Kurvenfahrlicht (AFS 1)	Ohne Überführungsausrüstung
Linkslenker	Ohne zus. Funktionsfehleranzeige
Matrix-Beam	Ohne zus. Leuchten (Beleuchtungen innen)
Mit Elektrische Lenksäulenverriegelung (ELV)	Ohne zus. Triebwerks-Unterschutz
Mit Multifunktionskamera	Ohne Zusatz-/Standheizung
Mit speziellem Aufkleber	Ohne zusätzliche Bereifung
Mit Verkehrszeichenerkennung	Optionsinfotainment (MIB3)
Mittelarmlehne vorn	Parklenkassistent
Navi Amundsen + Web radio	Platzsparendes Notrad, Radial-Bauweise (5-Loch)
Nebelschlussleuchte	Radschrauben Standard
Nicht Heissland	Radstand
Nichtraucherausführung	Radvollblenden
Normal-Lackierung	Rechtsverkehr
Notrufsystem eCall+	Regionscode " ECE " für Radio
Ohne "drive select"	Reifen 235/50 R19 99V
Ohne 2. Batterie	Reifen ohne Festlegung der Reifenmarke
Ohne Adapter	Reifendruckkontrolle
Ohne Aktivkohlebehälter mit SCR	Remote Access / Remote Access + Online Infotainment
Ohne alternativ-Antriebssystem	Remote Access + Infotainment Online 3 Jahre
Ohne Alu/Chrom-Paket	Rücksitzbank/-lehne, geteilt, umlegbar
Ohne Anschlussgarantie	Schalthebelknopf/-Griff in Leder
Ohne Außen-Sound Maßnahmen	Scheibenbremsen hinten
Ohne besondere Karosseriemaßnahmen	Scheibenbremsen vorn
Ohne Dacheinsatz (Voll Dach)	Scheibenwaschdüsen beheizbar, vorn
Ohne Durchladeeinrichtung	Scheibenwischer-Intervallschaltung mit Licht/Regensensor
Ohne ECO-Funktion	Scheinwerferreinigungsanlage
Ohne erweitertem Sicherheitssystem	Schlüssel für Schließsystem mit Fernbedienung
Ohne Feuerlöscher	Schmales Notrad
Ohne Gepäck-Spinne/Netz/Tasche	Schriftzugsatz
Ohne Halter	Schubladen unter den Vordersitzen
	Seitenairbag vorn, mit Kopfairbag



Zustandsbericht

- Protokoll der Fahrzeugbewertung -

Berichts-Nr: 10247498
vom: 18.03.2026

Seitenschutzleiste
Serienkraftstoff-Erstbefüllung
Serviceanzeige 30000 km oder 2 Jahre (variabel)
Servolenkung, geschwindigkeitsabhängig (Servotronic)
Sicherheitsinnenspiegel automatisch abblendbar
Sitzbezüge in Stoff
Sitzheizung für Vorder-/u.Hintersitze, getrennt regelbar
Sondermodell 2022
Sonnenblenden mit Spiegel, beleuchtet
Sonnenschutzrollo für Seitenscheiben hinten
Spezielles Typschild für EG für M1-Pkw
Sprachsteuerung
Stabilisator hinten
Stabilisator vorn
Standard-Klimazonen
Start/Stop-Anlage mit Rekuperation
Stoßfänger Standard
Tagesfahrlicht mit Assistenzfahrlicht u.Coming- Leaving-home
Funktion manuell
Tankdeckel
Trägerfrequenz 433,92 bis 434,42 MHz
Transportschutzfolie (Mindestschutz) mit zus.
Transportschutzmaßnahmen
Tür und Seitenverkleidung Leder
Typrüfand Deutschland
USB vorne
Variante
Virtual Cockpit
Vorbereitung für Anhängervorrichtung
Wartungsintervallverlängerung
Waschwasser-Standanzeige
Zentralverriegelung "Keyless-Entry"
Zierleisten schwarz
Zus.Rückstrahler (Türbereich)
Zusätzliche Außengeräuschkämpfung



Zustandsbericht

- Protokoll der Fahrzeugbewertung -

Berichts-Nr: 10247498
vom: 18.03.2026

» Bereifung

MONTIERTE BEREIFUNG

Hersteller	Ort	Position	Typ	Felge	Dimension	Profiltiefe
Hankook	Vorne	Links	Sommer	Aluminium	235/50 R 19 99 V	6,0 mm
Hankook	Vorne	Rechts	Sommer	Aluminium	235/50 R 19 99 V	6,0 mm
Hankook	Hinten	Links	Sommer	Aluminium	235/50 R 19 99 V	6,0 mm
Hankook	Hinten	Rechts	Sommer	Aluminium	235/50 R 19 99 V	6,0 mm

Reifen zulässig: Ja

Reifen verkehrssicher: Ja

ERSATZ-/NOTRAD & ZUBEHÖR

Ersatzrad vorhanden: Ja

Hersteller	Ort	Position	Typ	Felge	Dimension	Profiltiefe
Linglong	Ersatz		Sommer	Stahl	145/85 R 18 103 M	5,0 mm

Pannenbergung zulässig: Ja

Pannenbergung verkehrssicher: Ja



Zustandsbericht

- Protokoll der Fahrzeugbewertung -

Berichts-Nr: 10247498
vom: 18.03.2026

» Wertmindernde Faktoren

Nr	Bauteil	Schadensbeschreibung	Reparaturempfehlung
1	Tür hinten links	Kratzer	Lackieren
2	Stoßfänger hinten	Kratzer	Lackieren
3	Vorbereitungszeit Karosserie	Lack Vorbereitung	Ausführen
4	HU/AU (Haupt-/Abgasuntersuchung)	Abgelaufen	Erneuern
5	Radkastenverkleidung hinten links	Kratzer	Ersetzen
6	Radkastenverkleidung hinten rechts	Kratzer	Ersetzen
7	Dachhimmel	Verschmutzt	Reinigen
8	Motorhaube	Anhaftung	Polieren

» Gebrauchsspuren

Nr	Bauteil	Schadensbeschreibung	Reparaturempfehlung
1	Windschutzscheibe	Steinschlag	Akzeptabel (Gebrauchsspur)
2	Heckklappenverkleidung	Kratzer	Akzeptabel (Gebrauchsspur)
3	Karosserie	Kratzer	Akzeptabel (Gebrauchsspur)

» Fehlteile

Nr	Bauteil	Schadensbeschreibung	Reparaturempfehlung
1	Fußmatten	Fehlt	Ersetzen



Zustandsbericht

- Protokoll der Fahrzeugbewertung -

Berichts-Nr: 10247498
vom: 18.03.2026

» Merkantile Wertminderung

Vorschäden bekannt:	Nein
Vorschäden feststellbar:	Nein
Nachlackierungen vorhanden:	Nein
Lackschichtdickenmessung durchgeführt:	Nein



Zustandsbericht

Berichts-Nr: 10247498
vom: 18.03.2026

- Protokoll der Fahrzeugbewertung -

» Hinweise zum Zustandsbericht

Angaben zum Auftrag und zum Bewertungsumfang:

Es wurde der Auftrag erteilt, einen Zustandsbericht über das beschriebene Fahrzeug zu erstellen.

Die Fahrzeugzustandsbewertung erfolgte auftragsgemäß auf Basis der vom Auftraggeber vorgegebenen Standards für Fahrzeugbewertungen. Die Feststellungen im Einzelfall trifft der Sachverständige aufgrund eigener Sachkunde und nach eigenem sachverständigen Ermessen.

Fahrzeug-Identifizierung:

TMBLN7NS0P8035019

FIN abgelesen und stimmt mit Unterlagen überein

Allgemeinzustand:

Mittelmäßiger Allgemeinzustand

Besichtigungsbedingungen:

Ausreichend

Hebebühne/Hubmittel benutzt:

Ja

Motorenlauf durchgeführt:

Ja

Fahrprobe durchgeführt:

Nein



Zustandsbericht

- Protokoll der Fahrzeugbewertung -

Berichts-Nr: 10247498
vom: 18.03.2026

» Sonstige Bemerkungen

Vorliegendes Exemplar wurde auf elektronischem Wege erzeugt. Es ist ohne Originalunterschrift gültig.



Zustandsbericht

- Protokoll der Fahrzeugbewertung -

Berichts-Nr: 10247498
vom: 18.03.2026

» Ansichtsfotos



Fahrzeugansicht - diagonal vorne links



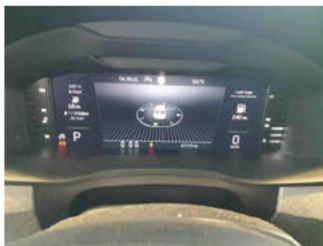
Fahrzeugansicht - diagonal vorne rechts



Fahrzeugansicht - diagonal hinten links



Fahrzeugansicht - diagonal hinten rechts



Innenraum - Cockpit mit Laufleistung



Seitenansicht - Schweller links



Seitenansicht - Schweller rechts



Fahrzeug - Typenschild/Fahrgestellnummer



Räder - Rad montiert vorne links



Räder - Rad montiert vorne rechts



Räder - Rad montiert hinten links



Räder - Rad montiert hinten rechts



Räder - Ersatzrad



Innenraum - Mittelkonsole



Fahrzeug - Motorraum offen



Equipment - Boardmappe/ Securitybag



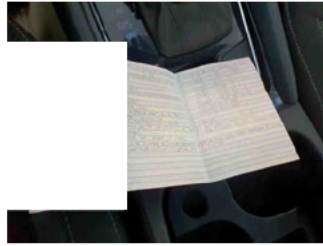
Zustandsbericht

- Protokoll der Fahrzeugbewertung -

Berichts-Nr: 10247498
vom: 18.03.2026



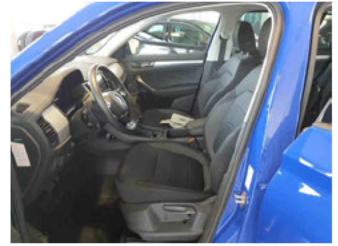
Innenraum - Kofferraum



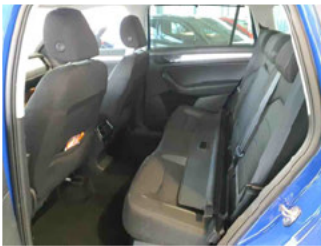
Fahrzeug - abgegebene ZB1



Fahrzeug - Serviceunterlagen /
Wartungsnachweis



Innenraum - vorne



Innenraum - hinten



Innenraum -
Navigationsgerät/Radio

» Beschädigungsfotos

WERTMINDERNDE FAKTOREN

1 - Tür hinten links - Kratzer - Lackieren



2 - Stoßfänger hinten - Kratzer - Lackieren



3 - Vorbereitungszeit Karosserie - Lack Vorbereitung - Ausführen

4 - HU/AU (Haupt-/Abgasuntersuchung) - Abgelaufen - Erneuern



5 - Radkastenverkleidung hinten links - Kratzer - Ersetzen





Zustandsbericht

- Protokoll der Fahrzeugbewertung -

Berichts-Nr: 10247498
vom: 18.03.2026

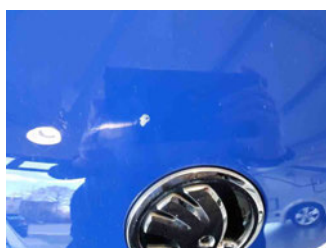
6 - Radkastenverkleidung hinten rechts - Kratzer - Ersetzen



7 - Dachhimmel - Verschmutzt - Reinigen

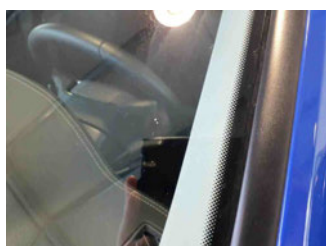


8 - Motorhaube - Anhaftung - Polieren



GEBRAUCHSSPUREN

1 - Windschutzscheibe - Steinschlag - Akzeptabel (Gebrauchsspur)





Zustandsbericht

- Protokoll der Fahrzeugbewertung -

Berichts-Nr: 10247498
vom: 18.03.2026

2 - Heckklappenverkleidung - Kratzer - Akzeptabel (Gebrauchsspur)



3 - Karosserie - Kratzer - Akzeptabel (Gebrauchsspur)

Kommentar

diverse kleinere Kratzer rundum



FEHLTEILE

1 - Fußmatten - Fehlt - Ersetzen

Kommentar

Stoff vorne

