

GKK Gutachten GmbH
 Theodorstr. 180, 40472 Düsseldorf

GKK Gutachten GmbH

Raiffeisen-Impuls Fuhrparkmanagement
 GmbH & Co. KG

Theodorstr. 180
 40472 Düsseldorf

Tel.: 0211 6878060
 www.gkk-gutachten.de
 Email: info@gkk-gutachten.de

Wertgutachten



Vorgang

Ihr Auftrag vom	11.06.2026 durch Raiffeisen-Impuls Fuhrparkmanagement GmbH & Co. KG
Besichtigungsort	36272 Niederaula, Industriestraße 11
Besichtigungsdatum	29.06.2026
Referenznummern	0002110715

Fahrzeugdaten / Technische Daten

Fahrzeugident.-Nr.	VXEVJYHV2SU332292		
Fahrzeugart	PKW - Transporter	Farbton / Lackart	Weiß / Uni
Hersteller	Opel	Nächste HU	keine Angabe
Typ / Verkaufsbez.	Vivaro Kasten 1.5 D Basis M (L2)	Laufleistung abgelesen	9.350 km
Erstzulassung	14.10.2025	Emissionsklasse	Euro 6
Getriebe / Gänge	Manuell / 6	Sitzplätze / Türen	3 / 5
Achsen / angetrieben	2 / 1	Anzahl Besitzer	keine Angabe
Motorart	Reihenmotor / Diesel	Hubraum / Nennleistung	1.499 ccm / 88 KW
Antriebsart	Frontantrieb		

Fahrzeugdaten wurden gemäß den zur Verfügung gestellten Unterlagen entnommen.

Montierte Räder:					
Position	Reifenart	Felgenart	Hersteller	Dimension	Profiltiefe
vorn links	Allwetterreifen	Stahlrad	Michelin	215/60 R17C 109/107T M+S	9 mm
vorn rechts	Allwetterreifen	Stahlrad	Michelin	215/60 R17C 109/107T M+S	9 mm
hinten rechts	Allwetterreifen	Stahlrad	Michelin	215/60 R17C 109/107T M+S	9 mm
hinten links	Allwetterreifen	Stahlrad	Michelin	215/60 R17C 109/107T M+S	9 mm
Reservebereifung: Fahrbereifung					

Allgemeines / Zustand	
✓ Fahrzeug ist fahrbereit	✗ Unterbodenkontrolle durchgeführt
✗ Fahrzeug ist zugelassen	✓ Hauptschlüssel vorhanden (Anzahl: 2)
✓ Batterie ist betriebsbereit	✗ Nebenschlüssel vorhanden (Anzahl: 0)
✗ Serviceheft vorhanden	✓ Rangierfahrt durchgeführt.
✗ Probefahrt durchgeführt.	✗ Ladekabel vorhanden
✓ Anhängerkupplung vorhanden	✓ Bordwerkzeug vorhanden
Keine Kundendienstnachweise vorhanden	

Funktionsfähigkeit / Auffälligkeiten	
✓ Motor startet eigenständig	✓ Schließanlage (ZV) funktionsfähig
✓ Lichtanlage funktionsfähig	⊖ Schiebedach oder Verdeck funktionsfähig
✓ Fensterheber funktionsfähig	✓ Entertainment (Radio, Navigationssystem) funktionsfähig
✓ Kombiinstrument und Fahrzeuganzeigen	

Fahrzeugzustand	
✗ verschmutzt	✗ nass
✗ Eis	✗ Schnee

Fahrzeugstandort	
✗ unzureichende Lichtverhältnisse	✗ Lichtblendung (Besichtigung im Freien)
✗ Dunkelheit	✗ Fahrzeug eingeschränkt zugänglich

Legende : ✓ Ja ✗ Nein ○ Nicht prüfbar ⊖ Nicht vorhanden

Vorschaden	Der Vorschaden wurde fach- und sachgerecht behoben	Feststellung
Keine festgestellt.		

Anmerkungen

Die Erstzulassungsdaten wurden gemäß den Vorgaben des Auftraggebers übernommen.
 Zum Besichtigungszeitpunkt lagen keine ZB Teil I, keine Unterlagen zur Fälligkeit von HU/AU, keine Fahrzeugdaten, keine Daten zur Erstzulassung sowie keine Angaben zur Anzahl der Besitzer vor.

Das Fahrzeug weist innen und außen alters-, nutzungs- und laufeleistungsanaloge Gebrauchsspuren auf.

Ausstattung gemäß VIN-Abfrage

Serienausstattung (nicht verifiziert)			
Airbag Fahrer-/Beifahrerseite		Airbag Beifahrerseite	
Anti-Blockier-System (ABS)		Antriebsart: Frontantrieb	
Armlehne vorn links		Audiobedienung am Lenkrad	
Bodenbelag: Gepäck-/Laderaumboden (Gummi)		Bordcomputer	
Bremsassistent		DAB-Tuner (Radioempfang digital)	
Doppelsitzbank vorn mit Staufach		Einschaltautomatik für Fahrlicht	
Elektron. Stabilitäts-Programm (ESP)		Fahrassistenz-System: Automatische Fahrlichtschaltung inkl. Fernlichtassistent	
Fahrassistenz-System: Autonomer Notbrems-Assistent		Fahrassistenz-System: Berganfahr-Assistent (HSA, Hill Start Assist)	
Fahrassistenz-System: Fernlichtassistent		Fahrassistenz-System: Müdigkeitserkennungs-Sensor	
Fahrassistenz-System: Notbrems-Assistent		Fahrassistenz-System: Sicherheitssystem mit automatischem Notruf (ERA GLONASS / eCall)	
Fahrassistenz-System: Spurverlassenswarnung		Fahrassistenz-System: Verkehrszeichenerkennung	
Fahrzeugschlüssel (2) beide klappbar		Fensterheber vorn elektr. mit Einklemmschutz	
Geschwindigkeits-Regelanlage (Tempomat)		Getriebe 6-Gang	
Heckflügeltüren ohne Verglasung		Karosserie/Aufbau: Kasten	
Karosserievariante: Fahrzeuglänge L2		Klimaanlage	
Laderaumtrennwand geschlossen		Lendenwirbelstütze Sitz vorn links	
Lenksäule (Lenkrad) verstellbar		Leuchtweitenregelung	
Modellpflege		Motor 1,5 Ltr. - 88 kW CDTI DPF	
Radstand 3275 mm		Reifendruck-Kontrollsystem	
Rußpartikelfilter		Schadstoffarm nach Abgasnorm Euro 6e	
Scheibenwischer mit Intervallschaltung		Scheibenwischer mit Regensensor	
Scheinwerfer Halogen		Schiebetür rechts	
SCR-System (AdBlue-Technologie)		Servolenkung geschwindigkeitsabhängig	
Servolenkung		Sicht-Paket	
Sitz vorn rechts mechan. verstellbar		Sitzbezug / Polsterung: Stoff	
Start/Stop-Anlage		Steckdose (12V-Anschluß) im Koffer-/Laderaum	
Steckdose (12V-Anschluß) in Mittelkonsole		Tagfahrlicht	
Verzurrösen Laderaum		Warnanlage für Sicherheitsgurt, Beifahrerseite	
Warnanlage für Sicherheitsgurt, Fahrerseite		Wegfahrsperrung	
Zentralverriegelung mit Fernbedienung			
Sonderausstattung (verifiziert)			
Gepäckraumbeleuchtung (LED)	✓	Reserverad in Fahrbereifung	✓
Sitz vorn links höhenverstellbar mit Lendenwirbelstütze und Doppelsitzbank ModuWork	✓	Sitz vorn links höhenverstellbar mit Lendenwirbelstütze und Armlehne	✓
Sitzverstellung vorn links (6-fach)	✓	Sitze im Fahrerhaus: Beifahrerdoppelsitz multifunktional	✓
Surround-View-Paket	✓	Licht- und Sicht-Paket	✓
Außenspiegel elektr. verstell- und heizbar, elektr. anklappbar	✓	Nebelscheinwerfer	✓
Steckdose (12V-Anschluß) 2-fach	✓	City-Paket	✓
Kombiinstrument digital (10,0 Zoll)	✓	Infotainment-System: "IVI MID" mit 10" Touchscreen, DAB, Bluetooth-Schnittstelle	✓
Rückfahrkamera mit 180° Umgebungsansicht	✓	Einparkhilfe vorn und hinten mit Parksensoren seitlich	✓
Fahrassistenz-System: Totwinkel-Assistent	✓	Worksite-Paket	✓
Unterfahrschutz	✓	Fahrwerk erhöht	✓

Sonderausstattung (verifiziert)			
Erhöhte Nutzlast	✓	Stahlfelgen 7x17	✓
Reserverad in Fahrbereifung (Stahl)	✓	Grip-Control	✓

Wertbeeinflussende Faktoren		
Front (Angaben ohne MwSt.)	Reparaturkosten	MW
Stoßfänger vorne Verkleidung -unlackiert-, verkratzt, ersetzen (Bild 13, Bild 14, Bild 15)	934,93 €	841,44 €
Frontscheibe mit Regensensor und Frontkamera, Steinschlag mit Rissbildung, ersetzen (Bild 16, Bild 17, Bild 18)	969,99 €	969,99 €
Seite links (Angaben ohne MwSt.)	Reparaturkosten	MW
Tür vorne links Innenverkleidung -Abdeckung-, verkratzt, Gebrauchsspur	0,00 €	0,00 €
Seite rechts (Angaben ohne MwSt.)	Reparaturkosten	MW
Seitenwand rechts, beschädigt, instand setzen - lackieren (Bild 19, Bild 20, Bild 21)	1593,16 €	1449,80 €
Heck (Angaben ohne MwSt.)	Reparaturkosten	MW
Stoßfänger hinten Verkleidung -unlackiert-, verkratzt, Gebrauchsspur	0,00 €	0,00 €
Exterieur (Angaben ohne MwSt.)	Reparaturkosten	MW
Beschriftungs- / Werbefolie, beklebt, entkleben	140,00 €	140,00 €
Ohne Zuordnung (Angaben ohne MwSt.)	Reparaturkosten	MW
HU (Hauptunters.) PKW / Transporter, kein gültiger Nachweis vorhanden, durchführen	132,77 €	132,77 €
Inspektion groß Transporter, kein gültiger Nachweis vorhanden, durchführen	858,87 €	858,87 €
Fahrzeug Front, Steinschlag, Gebrauchsspur	0,00 €	0,00 €

Bei der Berechnung der einzelnen Beträge wurde für die Lackiervorbereitung ein Gesamtbetrag von 302,58 EUR berücksichtigt und auf die Lackierpositionen verteilt.

Wertermittlung (bezogen auf den Besichtigungszeitpunkt, Angaben ohne MwSt)	
Reparaturkosten	4.629,72 €
Minderwert	4.392,87 €
Händlereinkaufspreis	15.500,00 €
Händlerverkaufspreis	17.525,00 €

Besichtigungsbedingungen

Bei dieser Besichtigung wurde eine äußere Inaugenscheinnahme am undemontierten Fahrzeug unter Berücksichtigung der vorgefundenen Besichtigungsbedingungen durchgeführt. Es werden keinerlei Eigenschaften von nicht geprüften oder nur eingeschränkt prüfbar Bereichen des Fahrzeugs zugesichert.

Minderwert

Die festgesetzten Beträge für den Minderwert „MW“ entsprechen nicht den Reparaturkosten für die aufgeführten Beschädigungen sondern orientieren sich an Fahrzeugalter und Laufleistung.
Bei der Ermittlung des ausgewiesenen Fahrzeugwertes fanden diese Werte Verwendung. Berücksichtigt wurden nur überdurchschnittliche Beschädigungen.

Dieses Dokument enthält im Anhang die Fotodokumentation mit 21 Fotos.

Staubach-Beulig, Chris

 Der Sachverständige, 30.06.2026

Fotoanlage



Bild 1



Bild 2

Fotoanlage



Bild 3



Bild 4

Fotoanlage



Bild 5



Bild 6

Fotoanlage



Bild 7



Bild 8

Fotoanlage



Bild 9



Bild 10

Fotoanlage



Bild 11

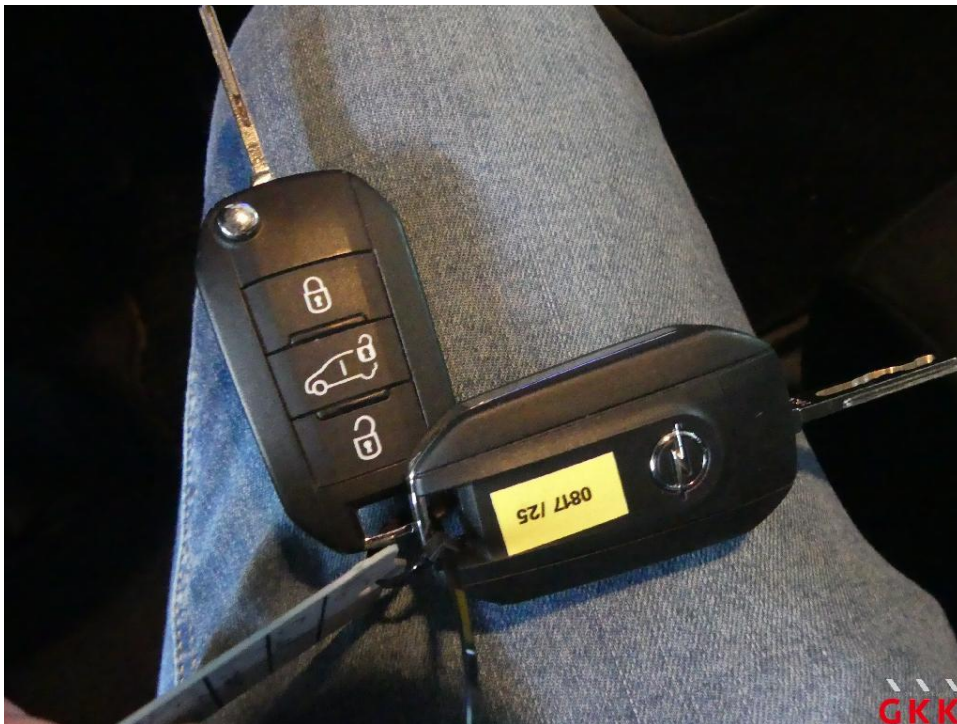


Bild 12

Fotoanlage



Bild 13 Stoßfänger vorne, Verkleidung -unlackiert-, verkratzt, ersetzen



Bild 14 Stoßfänger vorne, Verkleidung -unlackiert-, verkratzt, ersetzen

Fotoanlage



Bild 15 Stoßfänger vorne, Verkleidung -unlackiert-, verkratzt, ersetzen



Bild 16 Frontscheibe, mit Regensensor und Frontkamera, Steinschlag mit Rissbildung, ersetzen

Fotoanlage

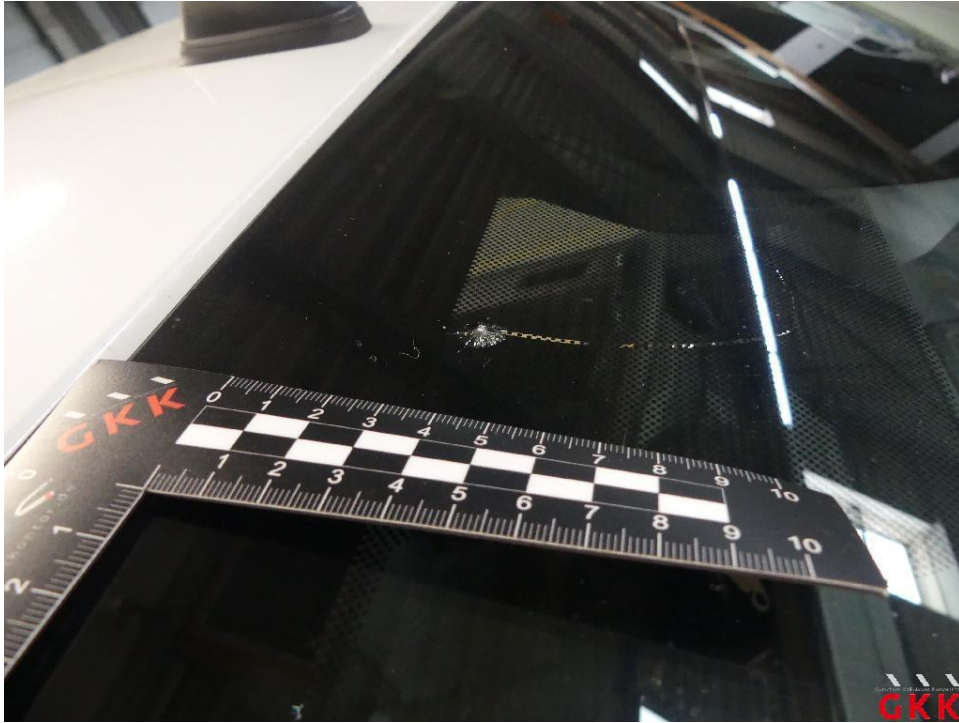


Bild 17 Frontscheibe, mit Regensensor und Frontkamera, Steinschlag mit Rissbildung, ersetzen

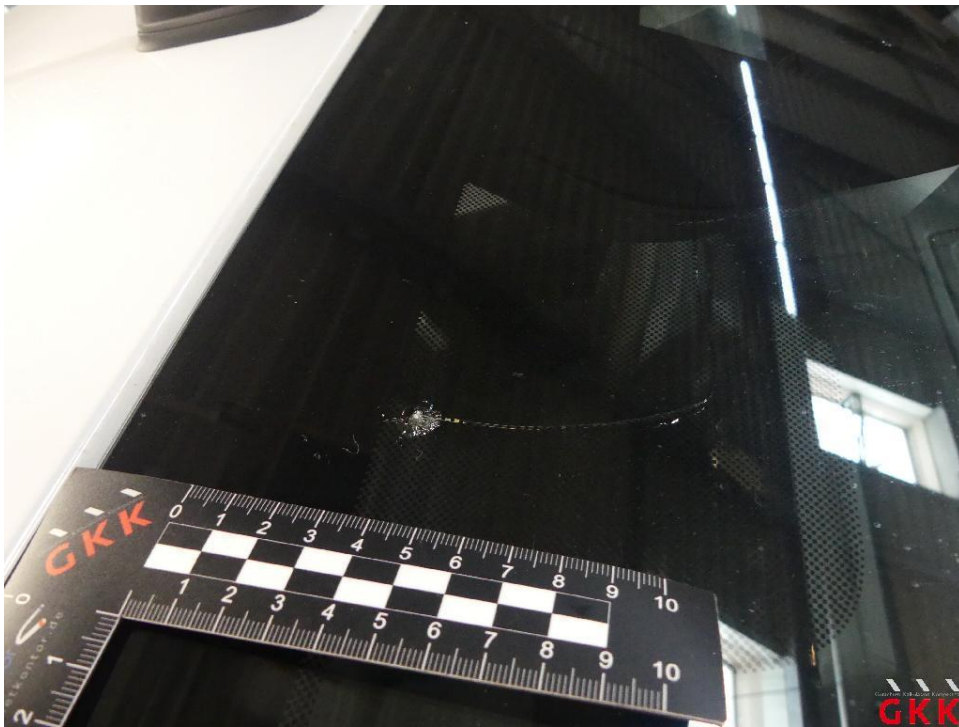


Bild 18 Frontscheibe, mit Regensensor und Frontkamera, Steinschlag mit Rissbildung, ersetzen

Fotoanlage



Bild 19 Seitenwand rechts, beschädigt, instand setzen - lackieren



Bild 20 Seitenwand rechts, beschädigt, instand setzen - lackieren

Fotoanlage



Bild 21 Seitenwand rechts, beschädigt, instand setzen - lackieren