

Duplikat

 DEKRA Automobil GmbH
 St.-Georgen-Str. 27, 95463 Bindlach

 Auto Müller GmbH & Co. KG
 MB-Vertr.d.DaimlerChrysler AG
 Abteilung PKW
 Ernst-Reuter-Str. 65
 95030 Hof

 DEKRA Automobil GmbH
 Niederlassung Bayreuth
 St.-Georgen-Str. 27
 95463 Bindlach
 Telefon 09208 / 693-0
 Fax 09208 / 693-33
 E-Mail bayreuth.automobil@dekra.com

 Ansprechpartner:
 Björn Vogel
 Tel. direkt 09208 693-0
 Tel. mobil 01512 0300865

Zustandsbericht/Minderwertgutachten-Leasing


Kennzeichen
CO CK75
FIN
W1V9076331P453820

Vorgang

Kunden-Nr.	0210006968
Auftraggeber	Auto Müller GmbH & Co. KG MB-Vertr.d.DaimlerChrysler AG, Abteilung PKW, Ernst-Reuter-Str. 65, 95030 Hof
Ihr Auftrag vom	17.12.2025, schriftlich.
Besichtigung	17.12.2025, 13:45 Uhr, durch Herrn Björn Vogel bei Auto Müller GmbH & Co. KG Autorisierter Mercedes-Benz, Verkauf & Service, Selbitzer Berg 22, 95119 Naila ohne Anwesenheit einer bevollmächtigten Person.
Bewertet auf	17.12.2025

Zusammenfassung

Reparaturkosten gesamt	mit MwSt.	-1.920,00 EUR
	ohne MwSt.	-1.613,44 EUR
Minderwerte aus Rep.-kosten	mit MwSt.	-1.920,00 EUR
	ohne MwSt.	-1.613,44 EUR

Duplikat

Bemerkungen

Diese Dienstleistung wurde entsprechend den vertraglichen Vorgaben des Auftraggebers erstellt. Im Einzelfall können Abweichungen zum DEKRA Standard vorliegen.

Bei der Lackschichtdickenmessung wurden bei mindestens drei Messungen pro Bauteil Lackschichtdicken von 90 µm bis 150 µm festgestellt.

Es wurde eine optische Überprüfung auf Vorschäden und eine Lackschichtdickenmessung vorgenommen. Die augenscheinliche Überprüfung sowie die Lackschichtdickenmessung ergaben keine Hinweise auf Nachlackierungen, Instandsetzungsarbeiten oder reparierte Vorschäden.

Die vorgefundenen Besichtigungsbedingungen waren ausreichend. Das Fahrzeug / Objekt wurde von oben und auf einer Grube von unten besichtigt. Bei der Besichtigung wurde eine Fahrprobe in Verbindung mit einem kurzen Probelauf des Motors durchgeführt. Der Fehlerspeicher war zum Besichtigungszeitpunkt nicht ausgelesen. Abgasrelevante Baugruppen wurden messtechnisch nicht überprüft. Folglich wurden Mängel, die nur bei einer Abgasuntersuchung feststellbar sind, nicht berücksichtigt.

Für die Bearbeitung des Vorganges standen folgende Unterlagen zur Verfügung: - Kopie Fz-Schein/Zul.Beschein. Teil I

Prüfposition/en: Schadenerweiterung nach Diagnose nicht auszuschließen.

2 Hauptschlüssel vorgelegt.

Fahrzeugdaten

Erstzulassung	29.04.2022	Letzte Zulassung	29.04.2022
Fahrzeugart	Transporter	Hersteller	MERCEDES-BENZ
Typ / Verkaufsbez.	317 CDI Sprinter Standard	Fahrzeug-Ident.-Nr.	W1V9076331P453820
	HA		
Maße Länge/Breite/Höhe	5932 / 2020 / 2620 (mm)	Achsen / anetr. Achsen	2 / 1
Radstand (mm)	3665	zul. Gesamtmasse	3500 kg
HSN / TSN	2222 / BBH	Schlüssel-Nr.	20388266
Km-Stand abgelesen	164908	Nächste HU §29 StVZO	05 / 2026
Energiequelle / Kraftstoff	Diesel	Zylinderanzahl	/ Reihenmotor
Leistung (kW)	125	Hubraum (ccm)	1950
Schadstoffklasse:	EURO6;WLTP;AR;PI/CI;N1	Getriebe / Gänge	Schaltgetriebe / 6
	III, N2		
Felgen	Stahl ohne Radzierblende	Farbe (Hersteller)	Lichtblau / Uni
Polster	Stoff		

Es wird unterstellt, dass die Gesamtleistung dem abgelesenen Km-Stand entspricht.

Duplikat

Räder / Reifen

Achse	Reifenbezeichnung	Hersteller/Typ	Art	Profiltiefe
1 links	235 / 65 R 16	Michelin / Agilis Alpin	W /O	7 mm
	115/113 R			
rechts	235 / 65 R 16	Michelin / Agilis Alpin	W /O	7 mm
	115/113 R			
2 links	235 / 65 R 16	Michelin / Agilis Alpin	W /O	7 mm
	115/113 R			
rechts	235 / 65 R 16	Michelin / Agilis Alpin	W /O	7 mm
	115/113 R			
Ersatzrad m. Stahlfelge	235 / 65 R 16 115/113 R	Michelin / Agilis Alpin	W /O	7 mm

 Ersatzrad/Pannenset kein Ausstattungsgegenstand
 W/ Winter; /O Original;

zusätzlicher Reifensatz

Reifenbezeichnung	Hersteller/Typ	Art	Profiltiefe
235 / 65 R 16 115/113 R	Continental / VanContact 200	S /O	5 mm
235 / 65 R 16 115/113 R	Continental / VanContact 200	S /O	5 mm
235 / 65 R 16 115/113 R	Continental / VanContact 200	S /O	4 mm
235 / 65 R 16 115/113 R	Continental / VanContact 200	S /O	4 mm

S/ Sommer; /O Original; /F Runflat;

Felgen: Stahl ohne Radzierblende

Serienausstattung

Serie: ADAPTIVE ESP (neueste Generation) mit last- und geschwindigkeitsabhängiger Fahrdynamikregelung, Ablage über Windschutzscheibe, Ablagenfach unter Cockpit, Abschleppöse hinten, Achsübersetzung $i = 3,923$, Airbag Fahrerseite, Außenspiegel el. verstell- u. beheizbar, links und rechts, Außentemperaturanzeige, Batterie: Vliesbatterie 12 V / 92 Ah, Bremsleuchte, dritte, Bremsleuchten, adaptive, COC-Papiere, Dieselpartikelfilter und SCR, Drehzahlmesser, Einstiegriff an Ecksäule hinten rechts, Fahrlicht-Assistent, Fensterheber elektrisch für Fahrer- und Beifahrertür, Generator 14 V/200 A, Geräuschmaßnahmen, Getriebe: 6-Gang-Schaltung ECO Gear 360, Gurtwarneinrichtung für Fahrersitz, Haltegriff Einstieg Laderaumschiebetür an Trennwand, Haupttank 71 Liter, Instrumententafel und Kombiinstrument mit diversen Ablagemöglichkeiten, KEYLESS-Start, Kindersicherung an Türen im Fahrgastraum, Kopfstützen (2), vorn, Lackierung: Uni-Lackierung, Lenkrad in Neigung und Höhe verstellbar, Leuchtweitenregulierung, Mercedes-Benz Notrufsystem, Ohne Auf-/Ablastung 3.500 kg, Pannenmanagement, Polster: Stoff, Radio: Radiovorrüstung, Radio: Vorrüstung für digitales Radio DAB, Radiozubehör: Kommunikationsmodul (LTE) für digitale Dienste, Reifen: Bereifung ohne Vorgabe Fabrikat, Reifen: Premiumschutz Reifen (3 Jahre), Reifen: Sommerreifen, Räder: Stahlfelgen 6,5 J x 16, Schiebetür rechts Lade-/Fahrgastraum, Seitenwind-Assistent, Servolenkung, Sitze: Armlehne Beifahrersitz, Sitze: Armlehne Fahrersitz, Sitze: Beifahrersitz verstellbar, Sitze: Fahrersitz, Start-Stopp-Funktion, Tachometer km/h, Trennwand durchgehend, Verbandstasche, Verzurrösen, Vorrüstung Remote Services Plus, Warndreieck, Wegfahrsperr, Wärmedämmendes Glas, Zentralverriegelung mit Funk-Fernbedienung, Zulassung N1, Zulassungsbescheinigung, Teil II

Duplikat

Sonderausstattung

Code	Bezeichnung
SA6	Airbag Beifahrerseite
W73	Auftritt Rückwandtür
F64	Außenspiegel elektrisch heranklappbar
E07	Berganfahrhilfe
XV2	Bezugsmasse mindestens 2611 kg notwendig
L65	Deckenleuchte im Lade-/Fahrgastraum
XO5	Digitale Betriebsanleitung
T85	Einstieggriff an Ecksäule hinten links
CB8	Fahrwerk Stabilisierung Stufe II
MK2	Geschwindigkeitsbegrenzung 130 km/h
J55	Gurtwarneinrichtung für Beifahrersitz
T75	Haltegriff für Einstieg Fahrer und Beifahrer
V43	Holzfußboden (Laderaum)
VA2	Innenverkleidung Laderaum bis Dachhöhe in Verbindung mit Trennwand durchgehend an Säule C
FJ1	Klappdeckel für Ablagefach
FJ5	Klappdeckel für Ablagefächer links und rechts
HH4	Klimatisierungsautomatik Thermotronic
JK5	Kombiinstrument mit Farbdisplay in Verbindung mit Aktiver Spurhalte-Assistent und Tempomat
V42	Ladungssicherung: Zurrschienen Seitenwand an Brüstungsgurt in Verb.Trennwand durchgehend an Säule C
VC4	Ladungssicherung: Zurrschienen Seitenwand an Dachrahmen in Verb.m.Trennwand durchgehend an Säule C
VV2	Lastenverankerungsschienensystem
LG7	LED High Performance-Scheinwerfer in Verbindung mit Heckleuchten in Teil-LED-Technik
LC2	LED-Lichtband im Laderaum
V95	Leitungskanal an Heckportal
V94	Leitungskanal an Seitenwand
C6L	Lenkrad: Multifunktionslenkrad
LB1	Markierungsleuchten, seitlich
E4M	MBUX Multimadiasystem mit 10,25-Zoll-Touchscreen
EY2	Navigation-Zubehör: Live Traffic Information
EX9	Navigation: 3 Jahre kostenfreie Kartendaten-Updates
L13	Nebelscheinwerfer mit Abbieglicht
XM4	Paket: Akustik in Verbindung mit MBUX
P2L	Paket: Laderaum-Paket 2 in Verbindung mit Trennwand durchgehend an Säule C
E1D	Radio: Digitales Radio DAB
V35	Radkastenverkleidung
JF1	Regensensor
RF1	Reifen: Reifenfabrikat Continental
R87	Reserverad
R65	Reserveradhalter mit Wagenheber
Y43	Räder: Wagenheber hydraulik
FR8	Rückfahrkamera
W54	Rückwandtür zweiflügelig, Öffnung bis Seitenwand
FZ9	Schlüssel: 2 Hauptschlüssel zusätzlich
S28	Sitze: Armauflage, Fahrer- und Beifahrertür
S23	Sitze: Beifahrersitz Zweisitzer
SB1	Sitze: Komfort-Fahrersitz
H15	Sitzheizung auf Beifahrerseite
H16	Sitzheizung auf Fahrerseite
MS1	Tempomat
JA7	Totwinkel-Assistent
JA9	Verkehrszeichen-Assistent
CW2	Wegfall Fahrzeugabsenkung
H21	Wärmedämmendes Glas mit Bandfilter an Frontscheibe
HZ9	Zuheizer

Duplikat

Allgemeinzustand und Wartung

Abgesehen von den beschriebenen Schäden/Mängeln weist das Fahrzeug/Objekt einen, bezogen auf Alter und Nutzung, üblichen Gesamtzustand auf.

Wartungsnachweis: digital
letzte Wartung: am 04.02.2025 bei Kilometerstand 118.102

Nicht akzeptierter Zustand / Ausstehende Reparaturen

Bezeichnung des Schadens / Rep.-Weg	Rep.Kost brutto	Anrechnung	Minderwert in EUR	
			brutto	netto
1. COC Papier fehlt, erneuern	120	voll	-120	-100,84
2. Frontscheibe Steinschlag mit Rissbildung, erneuern (Bild 9, 10)	1.650	voll	-1.650	-1.386,55
3. Getriebe ölfeucht prüfen, prüfen und Befund festlegen, Schadenerweiterung möglich (Bild 11)	150	voll	-150	-126,05
Rep.Kosten insgesamt / Minderwert	1.920		-1.920	-1.613,44

Akzeptierter Zustand / Gebrauchsspuren

Folgende Schäden sind in Anbetracht des Alters, der Laufleistung und dem Einsatzzweck als Gebrauchsspur einzustufen.

Bezeichnung des Schadens

Hecktür links verformt, (Bild 12)

Hinweise

Alle Beträge (ausgenommen eines evtl. aufgeführten merkantilen Minderwertes) beinhalten die gesetzliche Mehrwertsteuer. Minderwerte sind brutto und netto ausgewiesen.
Alle systemseitig ermittelten Werte können Auf- oder Abrundungen enthalten.

Der Sachverständige
Björn Vogel

Im Rahmen einer Weitergabe oder Veröffentlichung dieses Dokuments, sind die allgemein gültigen datenschutzrechtlichen Grundsätze, insbesondere hinsichtlich der Anonymisierung personenbezogener Daten, zwingend einzuhalten.

Dieses Dokument wurde elektronisch gefertigt und ist auch ohne Unterschrift gültig.

Duplikat



Bild 1 : Diagonale vorn



Bild 2 : Diagonale hinten

Duplikat



Bild 3 : Innenraum



Bild 4 : Kombiinstrument

Duplikat



Bild 5 : Fahrzeugdokumente



Bild 6 : Typenschild

Duplikat



Bild 7 : Laderaum



Bild 8 : Dachbereich

Duplikat



Bild 9 : Frontscheibe Steinschlag mit Rissbildung

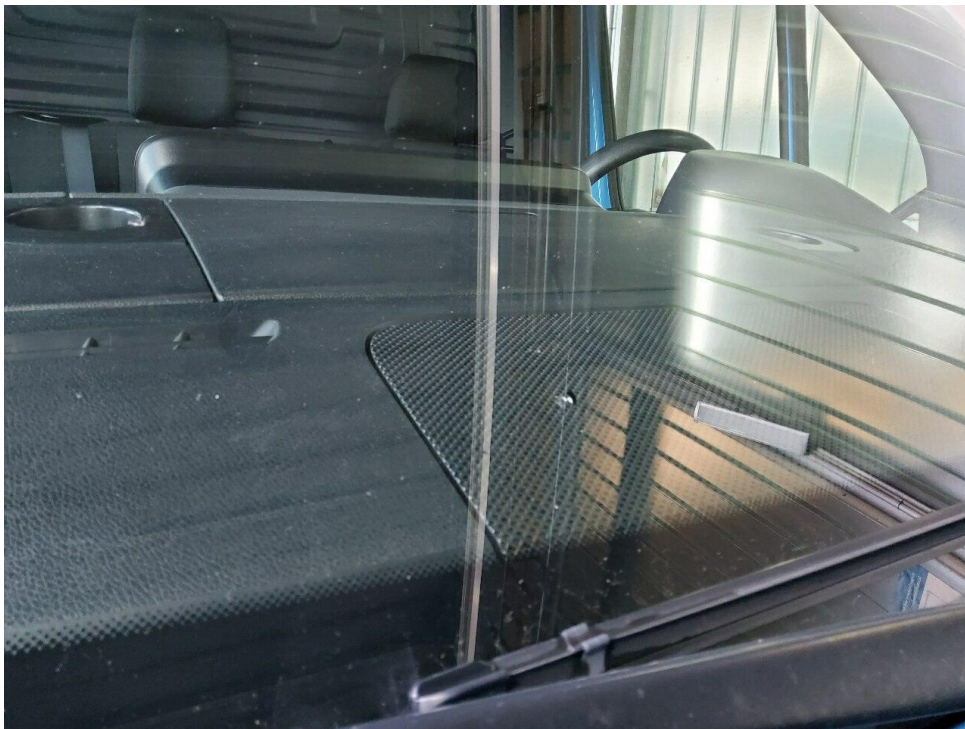


Bild 10 : Frontscheibe Steinschlag mit Rissbildung

Duplikat

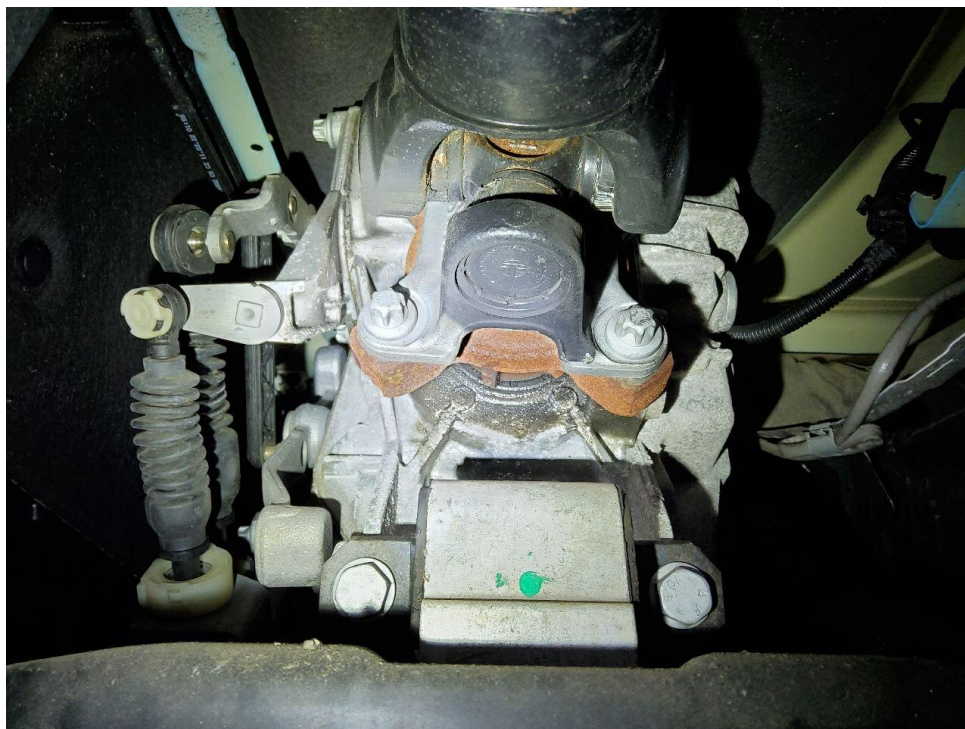


Bild 11 : Getriebe ölflecht prüfen

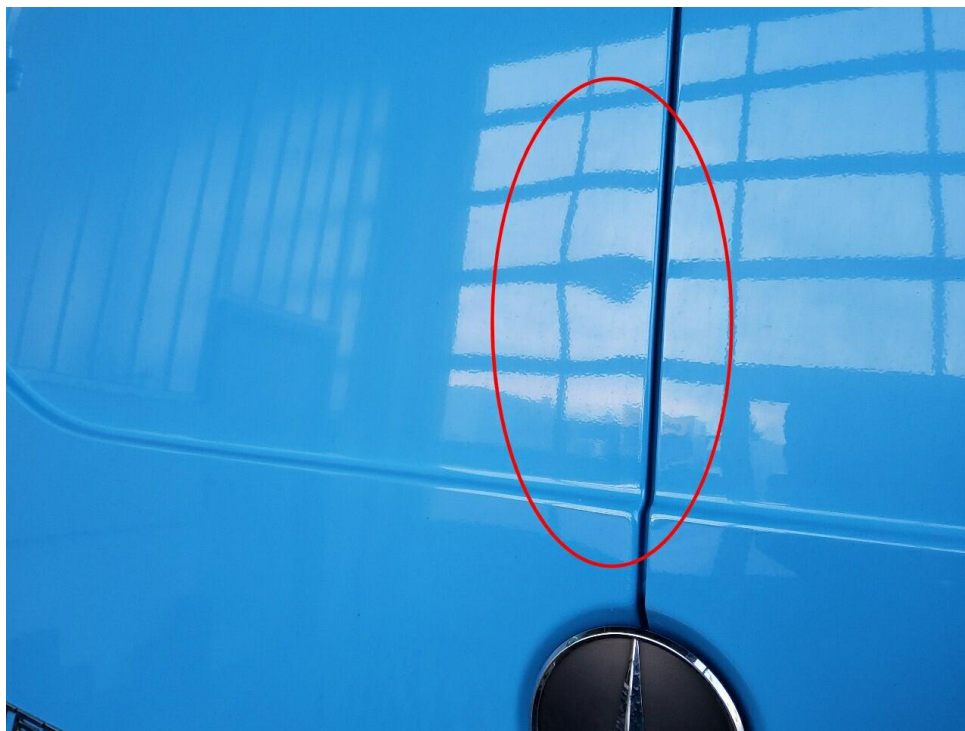


Bild 12 : Hecktür links verformt