



Zustandsbericht

- Protokoll der Fahrzeugbewertung -

Berichts-Nr: 10532712
vom: 02.05.2026

» Übersicht

Auftrags-Nr: 1002433035
Besichtigt am: 30.04.2026 12:50
Berichts-Nr: 10532712
FIN: TMBJJ7NS5N8009791



Fahrzeugansicht - diagonal
vorne links



Fahrzeugansicht - diagonal
hinten rechts



Innenraum - Cockpit mit
Laufleistung



Zustandsbericht

- Protokoll der Fahrzeugbewertung -

Berichts-Nr: 10532712
vom: 02.05.2026

» Fahrzeugdaten

Fahrzeugkategorie:	Personenkraftwagen
Fahrzeugart:	SUV
Hersteller:	Skoda
Modell:	Kodiaq
HSN / TSN:	8004 / ART
Erstzulassungsdatum:	25.01.2022
Laufleistung:	88.601 km
Nachweis Kilometerstand:	Abgelesen
Farbe:	Schwarz-Magic Perleffekt
Farbe Dach:	Schwarz-Magic Perleffekt
Antriebsart:	Frontantrieb
Motorisierung/Kraftstoff:	Diesel
Hubraum:	2.000 ccm
Leistung:	110 kW (150 PS)
Fahrzeuglänge:	4.697 mm
Fahrzeughöhe:	1.655 mm
Fahrzeugbreite:	1.882 mm
Zulässiges Gesamtgewicht:	2.247 kg
Radstand:	2.791 mm
Anzahl Achsen:	2
Zylinder:	4
Schadstoffklasse:	Euro 6
Anzahl Türen:	4
Anzahl Sitze:	5
Getriebe:	Automatik 7-Gang
Polsterart:	Stoff
Interieurfarbe:	Onyx
Anzahl vorhandene Schlüssel:	2

» Dokumente & Wartung

Nächste HU:	01.2027
Zulassungsbescheinigung (ZBT1 Original) vorhanden:	Ja
Zulassungsbescheinigung entgegengenommen:	Nein
Kennzeichen entgegengenommen:	Keine
Wartungsheft:	Digital
Wartungsnachweis:	Nicht prüfbar
Datum der letzten Wartung:	
Km-Stand bei letzter Wartung:	
Restlauf bis Service:	18.800 KM



Zustandsbericht

Berichts-Nr: 10532712
vom: 02.05.2026

- Protokoll der Fahrzeugbewertung -

» Fahrzeugausstattung

"SIDE ASSIST" - Toter Winkel Assistent	Dämpfung hinten,Basis 1
"SMART LINK" (drathlos für Apple)	Dämpfung vorn
"SUNSET"	Dekor-Einlagen
12 Volt-Steckdose(n)	Diebstahlalarmanlage, Innenraumüber- wachung,Back-up-Horn und Abschleppschutz
2 Leseleuchten vorn	Doppelton-Signalhorn
4 Zyl.Dieselmotor 2,0L Aggr. 05L.D	Drehstromgenerator 140 A
4-Zyl.Turbodieselmotor 2,0 L/110 KW(4V) TDI CR ; GM ist:T37/T3Y/TS1/T4P/T98/T4S/TR1/T0P/T0N/T13/T29/TM4/T D1/TI9/T11/T3C	Dreip.Automatikgurte hinten außen mit ECE-Label
7-Gang-Automatikgetriebe	Dreip.Automatikgurte vo.m.Gurtstraffer und Höheneinstellung
8 Lautsprecher (passiv)	Dreipunkt-Automatikgurt für mittleren Fondsitz
Abdeckungen für Leichtmetallräder	Einbau Differenzierung für Getriebe"DQ381" -- Fahrzeugteile -
Abfallkorb	-
Abgaskonzept, EU6 AP	Einstiegleisten in den Türausschnitten
Ablagekasten im Kofferraum mit Deckel in der Seitenverkleidung	Elektronisches Stabilisierungsprogramm (ESP)
Ablageschale am Dachhimmel	Entriegelung Hintersitz Standard
Abwicklung Serie	Fahrerknieairbag
Ambientelicht Ausführung 1	Fahrzeugklassen-Differenzierung -55A-
Anhängerkupplung, abnehmbar mit Adapter	Federbereich 05 nur Einbausteuerung keine Bedarfsprognose
Anhängevorrichtung mechanisch schwenkbarund elektrisch auslösbar	Fertigungsablauf Standard
Antenne nur für FM Empfang, Diversity	Feststellbremse
Aufkleber/Schilder, deutsch-französisch-holländisch	Formteilhimmel ungeteilt
Außenspiegel links, konvex	Front Assist inkl. City ANB für ACC high
Außenspiegel rechts, konvex	Frontantrieb
Außenspiegel, automatisch abblendbar elektrisch anklapp-/einstell-/beheizbar	Frontscheibe, Wärmeschutzglas
Außenspiegelgehäuse und diverse Anbauteile in Wagenfarbe	Fußgängerschutzmaßnahmen erweitert und vorausschauend
Automatische Distanzregelung (mit follow to stop) und Speed-Limiter	Fußhebelwerk "Standard"
Batterie 380A (68Ah)	Fußmatten vorn und hinten
Batterie/Generator Kapazität Standard	Gepäckraumabdeckung, schiebbar
Bauteilesatz ohne länderspezifische Bauvorschrift	Gepäckraumbodenbelag, Nadelvlies
Berganfahrassistent	Gepäckraumleuchte
Besondere Innengeräuschdämpfung	Gepäcktaschen an Rückenlehnen
Betriebserlaubnis Nachtrag	Gewichtsbereich 12 nur Einbausteuerung keine Bedarfsprognose
Betriebsspannung 12 V	Gurtkontrolle, opt.u.akust., E-Kontakt
Bordliteratur in Deutsch	Hinterachsgewicht Ausführung 1
Bordwerkzeug	Höheneinstellung,manuell,für Vordersitze
CLEVER DE	Innenleuchte im Fußraum vorn und hinten
Climatronic mit Stauluftregelung, FCKW-frei	Instrumenteneinsatz, Anzeige in KM/H
DAB - Digitaler Radioempfang	Kältemittel R1234yf
Dachreling, schwarz	Kein Sonderfahrzeug,Standard-Ausführung
Dachspoiler	Kindersicherung, elektrisch betätigt
	Kindersitzverankerung für Kindersitzsystem ISO FIX
	Komfortausstattung



Zustandsbericht

- Protokoll der Fahrzeugbewertung -

Berichts-Nr: 10532712
vom: 02.05.2026

Komfortöffnung Heckklappe (Virtuelles Pedal)	Ohne Durchladeeinrichtung
Komfortsitze vorn	Ohne ECO-Funktion
Komforttelefonie mit LTE und Wireless charging	Ohne erweitertem Sicherheitssystem
Kopfstützen hinten (3 Stück)	Ohne Feuerlöscher
Kopfstützen vorn	Ohne Gepäck-Spinne/Netz/Tasche
Kraftstoffsystem Diesel	Ohne Halter
Kühlerschutzgitter	Ohne Head-Up Display
Kurzheck	Ohne Kamerasysteme/Umfeldsensorik
Landesverkaufsprogramm Deutschland	Ohne Kindersitzverankerung vorn (ISOFIX)
Lane Assist mit adaptiver Spurführung + Emergency Assist	Ohne Klapptisch an Vordersitzlehne
LED- Hauptscheinwerfer mit variabler Lichtverteilung	Ohne Ladeboden
Ledermultifunktionslenkrad, beheizbar mit Tiptronic	Ohne Lehnenentriegelung für Vordersitze
LED-SBBR-Leuchte, Lichtfunktionen animiert, spezielles Styling	Ohne Müdigkeitserkennung
Leergewichtsbereich 1	Ohne Nebelscheinwerfer
Leichtmetallräder 7J x 19	Ohne Reserverad und Pannen-Set
Lendenwirbelstütze, manuell einstellbar in Vordersitzlehnen	Ohne Schmutzfänger
Leuchtweitenregulierung,autom/dynamisch mit Kurvenfahrlicht (AFS 1)	Ohne Sitzbelüftung/Massagesitze
Linkslenker	Ohne Systeme für den Fahrzeugzugang
Matrix-Beam	Ohne Überführungsausrüstung
Mit Adapter	Ohne Wärmespeicher/Zusatzheizung
Mit Elektrische Lenksäulenverriegelung (ELV)	Ohne zus. Funktionsfehleranzeige
Mit Multifunktionskamera	Ohne zus. Triebwerks-Unterschutz
Mit speziellem Aufkleber	Ohne zusätzliche Bereifung
Mit Verkehrszeichenerkennung	Optionsinfotainment (MIB3)
Mittelarmlehne vorn	Parklenkassistent
Multifunktionsanzeige/Bordcomputer "Colour"	Radschrauben Standard
Navi Amundsen + Web radio	Radstand
Nebelschlussleuchte	Rechtsverkehr
Netztrennwand	Regionscode " ECE " für Radio
Nicht Heissland	Reifen 235/50 R19 99V
Nichtraucherausführung	Reifen ohne Festlegung der Reifenmarke
Normal-Lackierung	Reifendruckkontrolle
Notrufsystem eCall+	Remote Access / Remote Access + Online Infotainment
Ohne "drive select"	Remote Access + Infotainment Online 3 Jahre
Ohne 2. Batterie	Rücksitzbank/-lehne, geteilt, umlegbar
Ohne Aktivkohlebehälter mit SCR	Schalthebelknopf/-Griff in Leder
Ohne alternativ-Antriebssystem	Scheibenbremsen hinten
Ohne Alu/Chrom-Paket	Scheibenbremsen vorn
Ohne Anschlussgarantie	Scheibenwaschdüsen beheizbar, vorn
Ohne Außen-Sound Maßnahmen	Scheibenwischer-Intervallschaltung mit Licht/Regensensor
Ohne besondere Karosseriemaßnahmen	Scheinwerferreinigungsanlage
Ohne Dacheinsatz (Volldach)	Schlüssel für Schließsystem mit Fernbedienung
	Schriftzugsatz in Grundauführung



Zustandsbericht

- Protokoll der Fahrzeugbewertung -

Berichts-Nr: 10532712
vom: 02.05.2026

Schubladen unter den Vordersitzen
Seitenairbag vorn, mit Kopfairbag
Seitenschutzleiste
Serienkraftstoff-Erstbefüllung
Serviceanzeige 30000 km oder 2 Jahre (variabel)
Servolenkung, geschwindigkeitsabhängig (Servotronic)
Sicherheitsinnenspiegel automatisch abblendbar
Sitzbezüge in Stoff
Sitzheizung für Vorder-/u.Hintersitze, getrennt regelbar
Sondermodell 2021
Sonnenblenden mit Spiegel, beleuchtet
Sonnenschutzrollo für Seitenscheiben hinten
Spezielles Typschild für EG für M1-Pkw
Sprachsteuerung
Stabilisator hinten
Stabilisator vorn
Standard-Klimazonen
Standheizung mit Funkfernbedienung
Standheizung mit Funkfernbedienung
Start/Stop-Anlage mit Rekuperation
Stoßfänger Standard
Tagesfahrlicht mit Assistenzfahrlicht u.Coming- Leaving-home
Funktion manuell
Tankdeckel
Trägerfrequenz 433,92 bis 434,42 MHz
Transportschutzfolie (Mindestschutz) mit zus.
Transportschutzmaßnahmen
Tür und Seitenverkleidung Leder
Typprüfland Deutschland
USB vorne
Variante
Wartungsintervallverlängerung
Waschwasser-Standanzeige
Zentralverriegelung "Keyless-Entry"
Zierleisten schwarz
Zus.Rückstrahler (Türbereich)
Zusätzliche Außengeräuschkämpfung



Zustandsbericht

- Protokoll der Fahrzeugbewertung -

Berichts-Nr: 10532712
vom: 02.05.2026

» Bereifung

MONTIERTE BEREIFUNG

Hersteller	Ort	Position	Typ	Felge	Dimension	Profiltiefe
Pirelli	Vorne	Links	Sommer	Aluminium	235/50 R 19 99 V	4,0 mm
Pirelli	Vorne	Rechts	Sommer	Aluminium	235/50 R 19 99 V	4,0 mm
Pirelli	Hinten	Links	Sommer	Aluminium	235/50 R 19 99 V	5,0 mm
Pirelli	Hinten	Rechts	Sommer	Aluminium	235/50 R 19 99 V	5,0 mm

Reifen zulässig: Ja

Reifen verkehrssicher: Ja

ERSATZ-/NOTRAD & ZUBEHÖR

Bordwerkzeug vorhanden: Ja



Zustandsbericht

- Protokoll der Fahrzeugbewertung -

Berichts-Nr: 10532712
vom: 02.05.2026

» Wertmindernde Faktoren

Nr	Bauteil	Schadensbeschreibung	Reparaturempfehlung
1	Vorbereitungszeit Karosserie	Lack Vorbereitung	Ausführen
2	Dachholm links	Delle(n)	Instandsetzen + lackieren
3	Heckklappe	Delle(n)	Kaltdrücken
4	Kotflügel hinten rechts	Delle(n)	Kaltdrücken
5	Dachholm rechts	Delle(n)	Kaltdrücken
6	Dach	Delle(n)	Kaltdrücken
7	Außenspiegel Gehäuse rechts	Kratzer	Lackieren

» Gebrauchsspuren

Nr	Bauteil	Schadensbeschreibung	Reparaturempfehlung
1	Türverkleidung hinten rechts	Kratzer	Akzeptabel (Gebrauchsspur)



Zustandsbericht

- Protokoll der Fahrzeugbewertung -

Berichts-Nr: 10532712
vom: 02.05.2026

» Merkantile Wertminderung

Vorschäden bekannt:	Nein
Vorschäden feststellbar:	Nein
Nachlackierungen vorhanden:	Ja
Nachlackierungen professionell ausgeführt:	Ja
Lackschichtdickenmessung durchgeführt:	Ja - mit Auffälligkeiten/Abweichungen

ERGEBNISSE DER LACKSCHICHTDICKENMESSUNG

Bauteil	Lack (μm)
Lackschichtdicke Kofferraumdeckel (μm)	258,0
Lackschichtdicke Seitenwand hinten rechts (μm)	187,0
Lackschichtdicke Tür hinten rechts (μm)	164,0

Pro Bauteil wurden mindestens 3 Messungen durchgeführt.



Zustandsbericht

Berichts-Nr: 10532712
vom: 02.05.2026

- Protokoll der Fahrzeugbewertung -

» Hinweise zum Zustandsbericht

Angaben zum Auftrag und zum Bewertungsumfang:

Es wurde der Auftrag erteilt, einen Zustandsbericht über das beschriebene Fahrzeug zu erstellen.

Die Fahrzeugzustandsbewertung erfolgte auftragsgemäß auf Basis der vom Auftraggeber vorgegebenen Standards für Fahrzeugbewertungen. Die Feststellungen im Einzelfall trifft der Sachverständige aufgrund eigener Sachkunde und nach eigenem sachverständigen Ermessen.

Fahrzeug-Identifizierung:

TMBJJ7NS5N8009791

FIN abgelesen und stimmt mit Unterlagen überein

Allgemeinzustand:

Gepflegter Allgemeinzustand

Besichtigungsbedingungen:

Ausreichend, Unzureichende Lichverhältnisse

Hebebühne/Hubmittel benutzt:

Nein

Motorenlauf durchgeführt:

Ja

Fahrprobe durchgeführt:

Nein



Zustandsbericht

- Protokoll der Fahrzeugbewertung -

Berichts-Nr: 10532712
vom: 02.05.2026

» Sonstige Bemerkungen

Vorliegendes Exemplar wurde auf elektronischem Wege erzeugt. Es ist ohne Originalunterschrift gültig.



Zustandsbericht

- Protokoll der Fahrzeugbewertung -

Berichts-Nr: 10532712
vom: 02.05.2026

» Ansichtsfotos



Fahrzeugansicht - diagonal vorne links



Fahrzeugansicht - diagonal vorne rechts



Fahrzeugansicht - diagonal hinten links



Fahrzeugansicht - diagonal hinten rechts



Innenraum - Cockpit mit Laufleistung



Equipment - Bordwerkzeug



Seitenansicht - Schweller links



Seitenansicht - Schweller rechts



Fahrzeug - Typenschild/Fahrgestellnummer



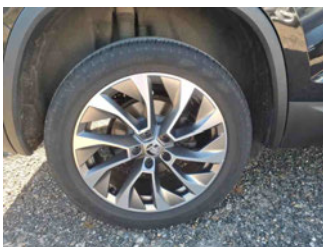
Räder - Rad montiert vorne links



Räder - Rad montiert vorne rechts



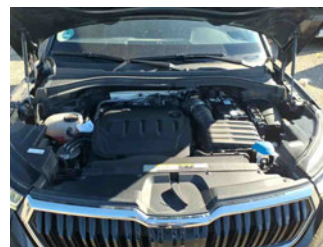
Räder - Rad montiert hinten links



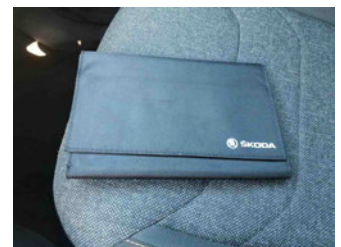
Räder - Rad montiert hinten rechts



Innenraum - Mittelkonsole



Fahrzeug - Motorraum offen



Equipment - Boardmappe/ Securitybag



Innenraum - Kofferraum



Fahrzeug - abgegebene ZB1



Equipment - Anhängerkupplung



Lackstärke Heckklappe



Zustandsbericht

- Protokoll der Fahrzeugbewertung -

Berichts-Nr: 10532712
vom: 02.05.2026



Lackstärke Tür hinten rechts



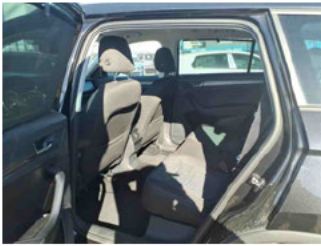
Lackstärke Seitenwand hinten rechts



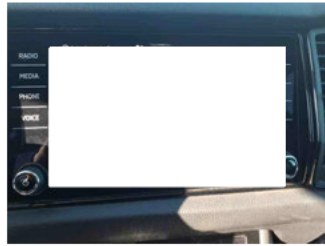
Fahrzeug - Serviceunterlagen /
Wartungsnachweis



Innenraum - vorne



Innenraum - hinten



Innenraum -
Navigationsgerät/Radio

» Beschädigungsfotos

WERTMINDERNDE FAKTOREN

1 - Vorbereitungszeit Karosserie - Lack Vorbereitung - Ausführen

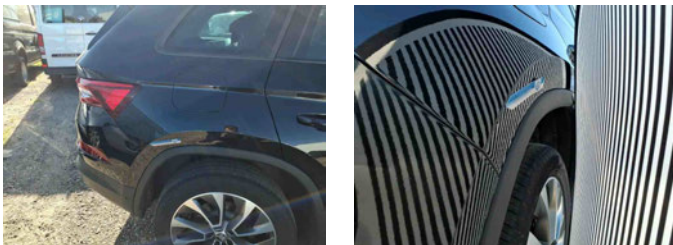
2 - Dachholm links - Delle(n) - Instandsetzen + lackieren



3 - Heckklappe - Delle(n) - Kaltdrücken



4 - Kotflügel hinten rechts - Delle(n) - Kaltdrücken



5 - Dachholm rechts - Delle(n) - Kaltdrücken



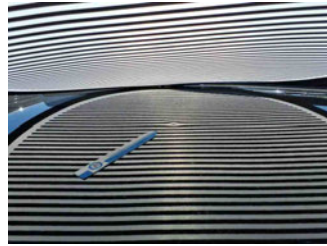


Zustandsbericht

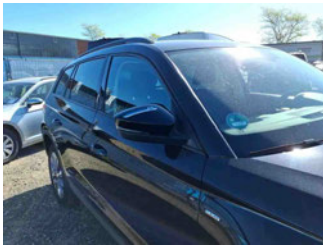
- Protokoll der Fahrzeugbewertung -

Berichts-Nr: 10532712
vom: 02.05.2026

6 - Dach - Delle(n) - Kaltdrücken



7 - Außenspiegel Gehäuse rechts - Kratzer - Lackieren



GEBRAUCHSSPUREN

1 - Türverkleidung hinten rechts - Kratzer - Akzeptabel (Gebrauchsspur)

