



Wertgutachten

Protokollnummer: 45216757
Auftrags-Nr / Referenz:
Besichtigungsdatum: 30.04.2026
Sachverständiger: Joel Audrey Lumoneka
Besichtigung durch: Joel Lumoneka

Angaben zum Fahrzeug

Hersteller / Modell	Mercedes-Benz Vito		
Kennzeichen		Fahrgestellnummer	W1VVLCEZ2S4400037
Erstzulassung	25.04.2024	Laufleistung (abgelesen)	80.630 km
HSN/TSN	2222 / BBJ 08528	Kraftstoffart / Zylinder	Diesel / 4
Fahrzeugart	Van	Antriebsart	Heckantrieb
Schadstoffklasse	EURO6;WLTP;EA;PI/CI;M, N1...	Getriebe / Anzahl Gänge	Automatik (Getriebe Automati...
Farbe	ARKTIKWEISS	Besichtigungszustand	ausreichend
Leistung / Hubraum	120 kW / 1.950 ccm	Nächste HU	
Wartungsheft / Nachweis	nicht vorhanden	Restlauf bis Service	570 Tag(e)
Letzte Wartung		Polsterart	Stoff
Vorschaden	Keine Feststellbar	Polsterfarbe	Schwarz
Nachlackierung	Keine Feststellbar	zul. Gesamtgewicht	2.800 kg
Dokumente	ZB I / II nicht vorhanden	Anzahl Halter	1
Schlüssel soll/ist	2/1	Anzahl Sitze / Türen	3 / 4

Wertgutachten

Hauptbereifung

Achse	Reifengröße	Reifentyp	Hersteller	Profiltiefe	Verkehrstauglichkeit
1	225/55 R17 107T C	Ganzjahresreifen auf Stahl mit Radzierblende	Uniroyal	6mm / 6mm	i.O.
2	225/55 R17 107T C	Ganzjahresreifen auf Stahl mit Radzierblende	unterschiedliche Hersteller	4mm / 4mm	i.O.

Legende: Profiltiefenangabe für Reifen links an erster Stelle, für Reifen rechts an zweiter Stelle der Achse

Ausstattung

Serienausstattung: FY7 3-Tasten-Fernbedienung für Zentralverriegelung, 3. Bremsleuchte, LE1 Adaptives Bremslicht, SA6 Airbag Beifahrerseite, Airbag Fahrerseite, E07 Anfahrhilfe (Berganfahr-Assistent), Antriebsart: Heckantrieb, F68 Außenspiegel elektr. verstell- und heizbar, beide, JA7 Außenspiegel mit Totwinkel-Assistent, Außentemperaturanzeige, MX0 BlueEfficiency-Paket, E1D DAB-Tuner (Radioempfang digital), Drehzahlmesser, LA2 Einschaltautomatik für Fahrlicht, BA3 Fahrassistenz-System: aktiver Bremsassistent, JB4 Fahrassistenz-System: aktiver Spurhalteassistent, JW8 Fahrassistenz-System: Attention-Assist (Müdigkeitserkennungs-Sensor), EY6 Fahrassistenz-System: Pannenmanagement, Fahrassistenz-System: Seitenwind-Assistent, Fensterheber elektr. mit KomfortschlieÙung, M60 Generator 250 A, MK8 Geschwindigkeits-Begrenzeranlage 210 km/h, MS1 Geschwindigkeits-Regelanlage (Tempomat), G43 Getriebe Automatik GTronic - (9-Stufen), Getränkehalter vorn, F66 Handschuhfach abschließbar, ZM0 Karosserie/Aufbau: Kasten Standard, HH9 Klimaanlage geregelt (Tempomat), JK5 Kombiinstrument mit Farbdisplay, F3Z KomfortschlieÙung, JH3 Kommunikationsmodul (LTE) für digitale Dienste, KB5 Kraftstofftank: 70 Ltr., CL1 Lenkrad (Lenksäule mech. verstellbar), C6L Lenkrad mit Multifunktion, Leuchtweitenregelung, Z41 LKW-Zulassung, EY5 Mercedes-Benz Notrufsystem, XM7 Modellpflege (2) mit Code, MU4 Motor 2,0 Ltr. - 120 kW CDI KAT, E7M Multimediasystem MBUX (Touchscreen 10,25"), Z3K Pro, IN3 Radstand 3430 mm, RD8 Radvollabdeckung, RY2 Reifendruck-Kontrollsystem, FR8 Rückfahrkamera, MT5 Schadstoffarm nach Abgasnorm Euro 6e, Schiebetür Lade-/Fahrgastraum rechts, Servolenkung elektro-



mechanisch, J55 Sicherheitsgurt-System mit Warnanlage (Beifahrerseite), Sicherheitsgurt-System mit Warnanlage (Fahrerseite), VF4 Sitzbezug / Polsterung: Stoff Caluma, SB1 Sitze im Fahrerhaus: Fahrersitz Komfort, SE5 Sitze im Fahrerhaus: Fahrersitz mit Lendenwirbelstütze, SA1 Sitze im Fahrerhaus: Fahrersitz mit Sitztiefenverstellung, RS7 Stahlfelgen 6,5x17, MJ8 Start/Stop-Anlage Motor, Steckdose (12V-Anschluß) im Fahrerhaus, ED4 Vlies-Batterie 92 Ah, Wartungsintervall-Anzeige Assyst, Wegfahrsperr, H20 Wärmeschutzverglasung, XG6 Zul. Gesamtgewicht 2,80 t, EL8 Zweibege Lautsprecher vorn

Sonderausstattung: E57 Anhängerkupplung: Elektrik für Anhängersteckdose, EY2 Fahrassistenz-System: Verkehrs-Informationssystem Live Traffic, JA9 Fahrassistenz-System: Verkehrszeichenerkennung, B25 Feststellbremse elektrisch, V3L Fußmatten Allwetter, W54 Hecktür ohne Verglasung (Öffnungswinkel 270 Grad), BH1 Hold-Funktion, V43 Holzfußboden im Laderaum, LC4 Komfortbeleuchtung im Fahrgast-/Laderaum, LC2 Laderaumleuchte LED, D51 Laderaumtrennwand mit Fenster, E1E Navigationssystem für Multimediasystem MBUX, F48 Scheibenwaschanlage beheizt, VV2 Schienensystem Lastenverankerung, SH2 Schulter-Becken-Airbag (Thorax-Pelvis-Sidebag) Beifahrerseite, SH1 Schulter-Becken-Airbag (Thorax-Pelvis-Sidebag) Fahrerseite, S23 Sitze im Fahrerhaus: Beifahrersitz als Zweiersitz, H15 Sitze im Fahrerhaus: Beifahrersitz heizbar, H16 Sitze im Fahrerhaus: Fahrersitz heizbar, VA2 Verkleidung im Lade-/FG-Raum: Sperrholz, F2W Winter-Paket

Wertmindernde Faktoren

Nr.	Bauteilgruppe	Beschreibung	Kosten (netto)
1	Motor	Motor (Ölverlust) - undicht - Diagnose durchführen	0,00 €
2	Rad/Reifen	Radblende hinten rechts - Kratzer - erneuern	20,00 €
3	Rad/Reifen	Radblende vorn rechts - Kratzer - erneuern	20,00 €
4	Rad/Reifen	Radblende vorn links - Kratzer - erneuern	20,00 €
5	Motor	Motorverkleidung unten vorn - gebrochen / gerissen - erneuern	45,00 €
6	Sitz vorn	Sitzbezug rechts (2er) (Farbe) - verschmutzt - reinigen	50,00 €
7	Scheinwerfer	Scheinwerfer links (Abblendlicht) - ohne Funktion - erneuern	90,00 €
8	Schiebetür rechts	Griff innen (Abdeckung) - fehlt - erneuern	95,00 €
9	Tür vorn links	Fangband / Feststeller - Geräusch - Diagnose durchführen	100,00 €
10	Heckklappe/-tür	Hecktür rechts - Delle(n) - Smart Repair	100,00 €
11	Motorhaube	Motorhaube - Delle(n) - Smart Repair	100,00 €
12	Motor	Motorverkleidung unten - fehlt - erneuern	144,00 €
13	Instrumententafel	Kontrollleuchte (MKL) - Befund festlegen - Diagnose durchführen	150,00 €
14	Motorkühlung	Kühlflüssigkeit (Öl in Kühlflüssigkeit) - Befund festlegen - befunden ggf. instandsetzen	150,00 €
15	Heckklappe/-tür	Hecktür links - Delle(n) - Smart Repair	200,00 €
16	Sitz vorn	Sitzpolster links - gebrochen / gerissen - erneuern	219,00 €
17	Schweller links	Einstieg - Lackmangel - lackieren	250,00 €
18	Sitz vorn	Sitzbezug links - gebrochen / gerissen - erneuern	370,00 €
19	Karosserie	A-Säule links - gebrochen / gerissen - instandsetzen/lackieren (S1)	469,00 €
20	Stoßfänger hinten	Stoßfänger hinten - Delle / Lackschaden - erneuern	538,00 €
21	Stoßfänger vorn	Stoßfänger mit Parktronic - Kratzer - erneuern	609,00 €
22	Schiebetür rechts	Schiebetür - Delle / Lackschaden - instandsetzen/lackieren (S3)	815,00 €
23	Tür vorn links	Tür (+ Einstellen) - Delle / Lackschaden - instandsetzen/lackieren (S2)	861,00 €
24	Seitenwand rechts	Seitenwand - Delle / Lackschaden - instandsetzen/lackieren (S3)	1.198,00 €
Summe (netto)			6.613,00 €

Gebrauchsspuren

Nr.	Bauteilgruppe	Beschreibung	Rep.Kosten (netto)
Das Fahrzeug weist dem Alter und Einsatzzweck entsprechende Gebrauchsspuren auf.			



Festgestellte Nachlackierungen

Nr.	Ort
Keine feststellbar	

Der Verschleißzustand sowie evtl. Schäden an der Bereifung sind wertmäßig berücksichtigt.

Bemerkungen

Im Rahmen der Begutachtung wurden folgende Positionen nicht auf Vorhandensein und Vollständigkeit geprüft sowie in Abzug gebracht:

- Abschleppöse
- Bordbuchmappe inkl. Bedienungsanleitungen
- Bordwerkzeug
- Verbandkasten
- Wagenheber
- Warndreieck
- Zigarettenanzünder

Das Fahrzeug weist dem Alter und der Laufleistung entsprechende Gebrauchsspuren auf.

Schadenzusammenfassung

Schadenklasse	Rep.Kosten
Beschädigungen	6.613,00 €
Gebrauchsspuren	0,00 €
Fehlteile	0,00 €
Gesamtsumme (ohne MwSt.)	6.613,00 €
Mwst. (19%)	1.256,47 €
Gesamtsumme (inkl. MwSt.)	7.869,47 €

Hinweise zum Gutachten

Angaben zum Auftrag und zum Begutachtungsumfang:

Es wurde der Auftrag erteilt, eine Fahrzeugbewertung über das beschriebene Fahrzeug zu erstellen.

Fahrzeug-Identifizierung:

- Die Fahrzeug-Identifizierungsnummer (FIN) wurde am Fahrzeug abgelesen und die Übereinstimmung im Verlauf der Besichtigung durch den Unterzeichner mit den vorgelegten Unterlagen festgestellt.

Besichtigungsbedingungen:

- Die Besichtigungsbedingungen waren zur Beurteilung des Fahrzeuges ausreichend.
- Zur Untersuchung des Fahrzeuges standen Hubmittel bzw. eine Grube zur Verfügung.

Probefahrt / Probelauf von Motor und Aggregaten:

- Es wurde bei der Besichtigung des Fahrzeuges keine Probefahrt/keine Rangierfahrt durchgeführt.
- Ein Probelauf des Motors wurde durchgeführt.



Verkehrssicherheit:

- Das Fahrzeug war zum Zeitpunkt der Besichtigung, aufgrund des unter Unfall oder wertmindernden Faktoren aufgeführten Schadenmerkmals, nicht betriebs bzw. verkehrssicher.
Dies hat folgenden Grund: Öl in Kühlfüssigkeit

Vorschäden:

- Am Fahrzeug konnten augenscheinlich keine reparierten Vorschäden festgestellt werden.

Weitere Hinweise und Feststellungen:

- Die getroffene Feststellung beinhalten weder eine Fahrzeugabnahme im Sinne der StVZO, noch im Sinne des Gewährleistungsrechtes.
- Werden Schäden oder Mängel welche erst im Rahmen von Zerlege-/ Diagnosearbeiten oder durch erweiterte Kenntnisse festgestellt, sowie durch verschwiegene Mängel oder arglistige Täuschung hervorgerufen, wird um sofortige Benachrichtigung des Sachverständigen gebeten.
Eine Nachbesichtigung des Fahrzeuges zur Feststellung des Umfanges der Reparaturenerweiterung und damit verbundenen Kostenausweitung wird in diesem Fall durch den Sachverständigen umgehend durchgeführt. Die für die Schadenerweiterung ursächlichen Altteile sind bis zur Nachbesichtigung durch den Sachverständigen aufzubewahren.

A handwritten signature in blue ink, consisting of several overlapping loops and lines.

Unterschrift Sachverständiger (Joel Audrey Lumoneka)

Vorliegendes Druckexemplar wurde auf elektronischem Wege erzeugt. Der benannte Sachverständige versichert, dass der Inhalt die von ihm getroffenen Feststellungen korrekt wiedergibt. Es ist ohne Originalunterschrift gültig.

Übersichtsfotos



Abbildung 1: Schräg vorne



Abbildung 2: Schräg vorne



Abbildung 3: Schräg hinten



Abbildung 4: Schräg hinten



Abbildung 5: Fahrzeugdach



Abbildung 6: Fahrzeugdach



Abbildung 7: Unterboden



Abbildung 8: Unterboden



Abbildung 9: Schweller



Abbildung 10: Schweller



Abbildung 11: Montierte Bereifung



Abbildung 12: FIN



Abbildung 13: Innenraum



Abbildung 14: Innenraum



Abbildung 15: Innenraum



Abbildung 16: Innenraum

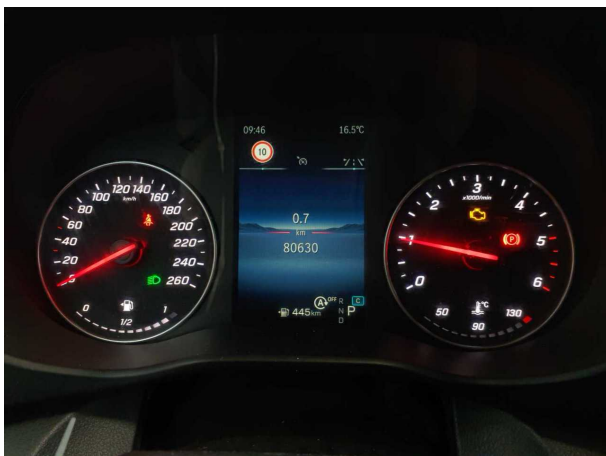


Abbildung 17: Kombiinstrument

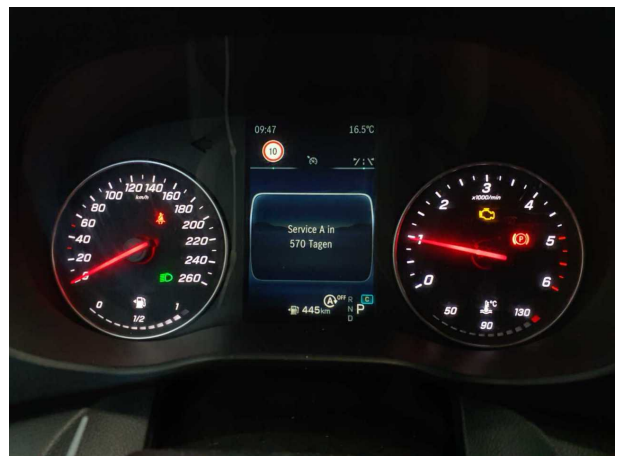


Abbildung 18: Kombiinstrument



Abbildung 19: Dokumente



Abbildung 20: Sonstiges

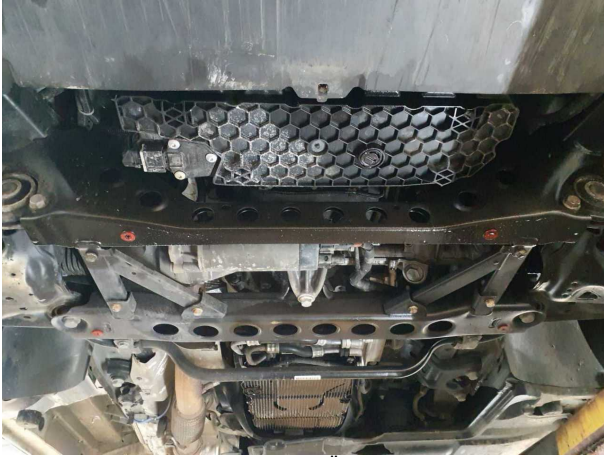


Abbildung 21: Sonstiges



Abbildung 22: Sonstiges

Beschädigungsfotos



Beschädigung #1: Motor: Motor (Ölverlust) - undicht - Diagnose durchführen



Beschädigung #2: Rad/Reifen: Radblende hinten rechts - Kratze... erneuern



Beschädigung #2: Rad/Reifen: Radblende hinten rechts - Kratzer - erneuern



Beschädigung #2: Rad/Reifen: Radblende hinten rechts - Kratze... erneuern



Beschädigung #3: Rad/Reifen: Radblende vorn rechts - Kratzer - erneuern



Beschädigung #3: Rad/Reifen: Radblende vorn rechts - Kratzer - erneuern



Beschädigung #3: Rad/Reifen: Radblende vorn rechts - Kratzer - erneuern



Beschädigung #4: Rad/Reifen: Radblende vorn links - Kratzer - erneuern



Beschädigung #4: Rad/Reifen: Radblende vorn links - Kratzer - erneuern



Beschädigung #4: Rad/Reifen: Radblende vorn links - Kratzer - erneuern



Beschädigung #5: Motor: Motorverkleidung unten vorn - gebrochen / gerissen - erneuern



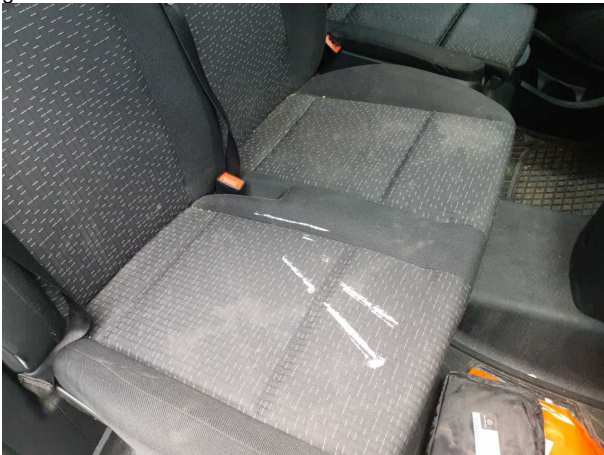
Beschädigung #5: Motor: Motorverkleidung unten vorn - gebrochen / gerissen - erneuern



Beschädigung #5: Motor: Motorverkleidung unten vorn - gebrochen / gerissen - erneuern



Beschädigung #5: Motor: Motorverkleidung unten vorn - gebrochen / gerissen - erneuern



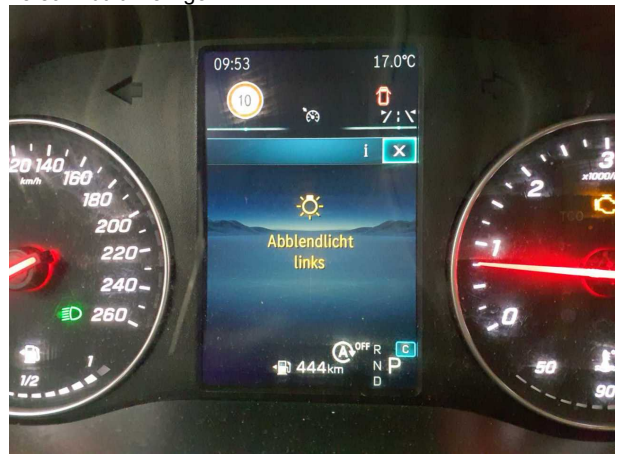
Beschädigung #6: Sitz vorn: Sitzbezug rechts (2er) (Farbe) - verschmutzt - reinigen



Beschädigung #6: Sitz vorn: Sitzbezug rechts (2er) (Farbe) - verschmutzt - reinigen



Beschädigung #7: Scheinwerfer: Scheinwerfer links (Abblendlicht) - ohne Funktion - erneuern



Beschädigung #7: Scheinwerfer: Scheinwerfer links (Abblendlicht) - ohne Funktion - erneuern



Beschädigung #8: Schiebetür rechts: Griff innen (Abdeckung) - fehlt - erneuern



Beschädigung #8: Schiebetür rechts: Griff innen (Abdeckung) - fehlt - erneuern



Beschädigung #10: Heckklappe/-tür: Hecktür rechts - Delle(n) - Smart Repair



Beschädigung #10: Heckklappe/-tür: Hecktür rechts - Delle(n) - Smart Repair



Beschädigung #11: Motorhaube: Motorhaube - Delle(n) - Smart Repair



Beschädigung #11: Motorhaube: Motorhaube - Delle(n) - Smart Repair



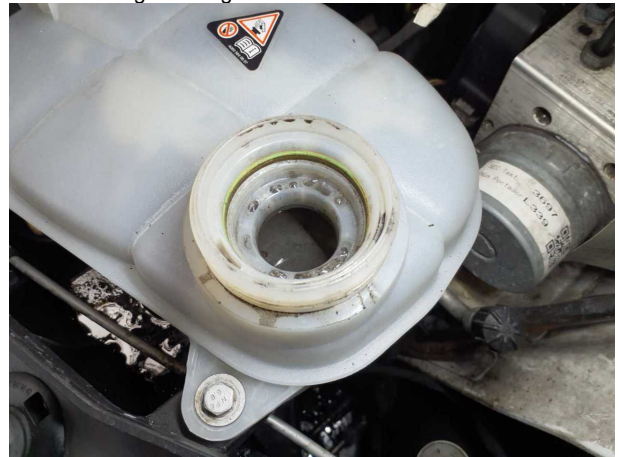
Beschädigung #12: Motor: Motorverkleidung unten - fehlt - erneuern



Beschädigung #13: Instrumententafel: Kontrollleuchte (MKL) - Befund festlegen - Diagnose durchführen



Beschädigung #14: Motorkühlung: Kühflüssigkeit (Öl in Kühflüssigkeit) - Befund festlegen - befunden ggf. instandsetzen



Beschädigung #14: Motorkühlung: Kühflüssigkeit (Öl in Kühflüssigkeit) - Befund festlegen - befunden ggf. instandsetzen



Beschädigung #15: Heckklappe/-tür: Hecktür links - Delle(n) - Smart Repair



Beschädigung #15: Heckklappe/-tür: Hecktür links - Delle(n) - Smart Repair



Beschädigung #15: Heckklappe/-tür: Hecktür links - Delle(n) - Smart Repair



Beschädigung #15: Heckklappe/-tür: Hecktür links - Delle(n) - Smart Repair



Beschädigung #16: Sitz vorn: Sitzpolster links - gebrochen / gerisse...
erneuern



Beschädigung #16: Sitz vorn: Sitzpolster links - gebrochen /
gerissen - erneuern



Beschädigung #17: Schweller links: Einstieg - Lackmangel - lackieren



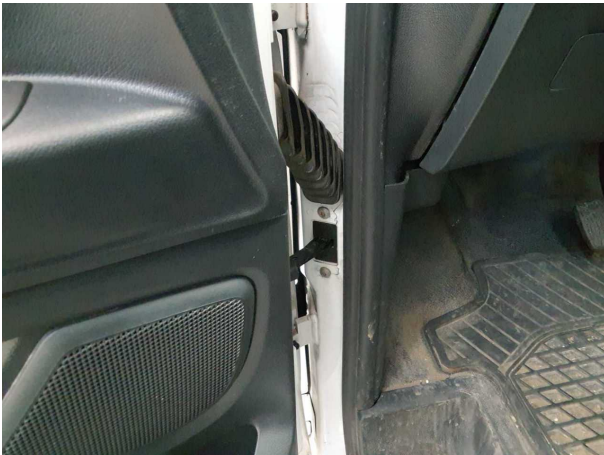
Beschädigung #17: Schweller links: Einstieg - Lackmangel -
lackieren



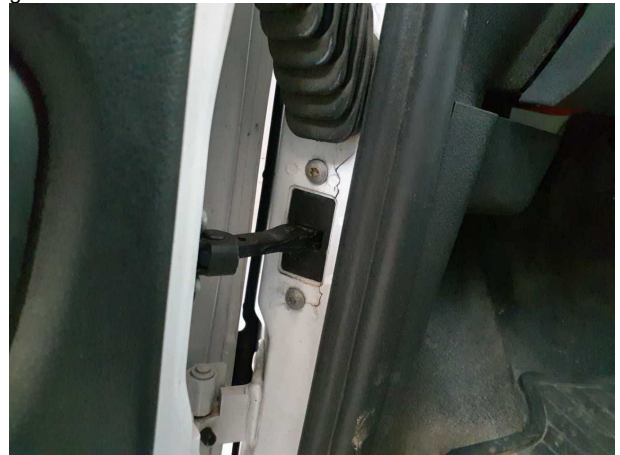
Beschädigung #18: Sitz vorn: Sitzbezug links - gebrochen / gerissen - erneuern



Beschädigung #18: Sitz vorn: Sitzbezug links - gebrochen / gerissen - erneuern



Beschädigung #19: Karosserie: A-Säule links - gebrochen / gerissen - instandsetzen/lackieren (S1)



Beschädigung #19: Karosserie: A-Säule links - gebrochen / gerissen - instandsetzen/lackieren (S1)



Beschädigung #20: Stossfänger hinten: Stossfänger hinten - Delle / Lackschaden - erneuern



Beschädigung #20: Stossfänger hinten: Stossfänger hinten - Delle / Lackschaden - erneuern



Beschädigung #20: Stossfänger hinten: Stossfänger hinten - Delle / Lackschaden - erneuern



Beschädigung #20: Stossfänger hinten: Stossfänger hinten - Delle / Lackschaden - erneuern



Beschädigung #20: Stossfänger hinten: Stossfänger hinten - Delle / Lackschaden - erneuern



Beschädigung #21: Stossfänger vorn: Stossfänger mit Parktronic - Kratzer - erneuern



Beschädigung #21: Stossfänger vorn: Stossfänger mit Parktronic - Kratzer - erneuern



Beschädigung #21: Stossfänger vorn: Stossfänger mit Parktronic - Kratzer - erneuern



Beschädigung #21: Stossfänger vorn: Stossfänger mit Parktronic - Kratzer - erneuern



Beschädigung #22: Schiebetür rechts: Schiebetür - Delle / Lackschaden - instandsetzen/lackieren (S3)



Beschädigung #22: Schiebetür rechts: Schiebetür - Delle / Lackschaden - instandsetzen/lackieren (S3)



Beschädigung #22: Schiebetür rechts: Schiebetür - Delle / Lackschaden - instandsetzen/lackieren (S3)



Beschädigung #22: Schiebetür rechts: Schiebetür - Delle / Lackschaden - instandsetzen/lackieren (S3)



Beschädigung #22: Schiebetür rechts: Schiebetür - Delle / Lackschaden - instandsetzen/lackieren (S3)



Beschädigung #22: Schiebetür rechts: Schiebetür - Delle / Lackschaden - instandsetzen/lackieren (S3)



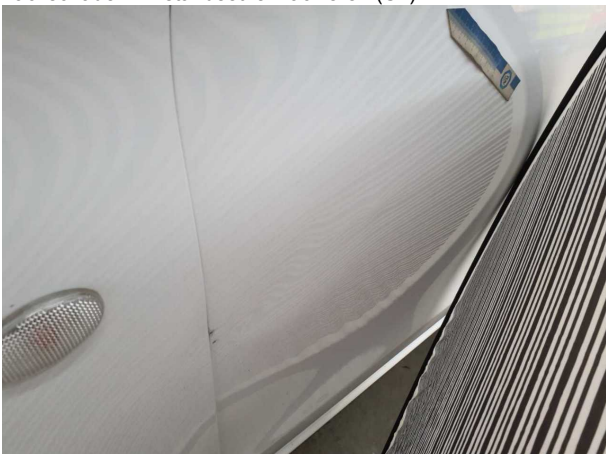
Beschädigung #23: Tür vorn links: Tür (+ Einstellen) - Delle / Lackschaden - instandsetzen/lackieren (S2)



Beschädigung #23: Tür vorn links: Tür (+ Einstellen) - Delle / Lackschaden - instandsetzen/lackieren (S2)



Beschädigung #23: Tür vorn links: Tür (+ Einstellen) - Delle / Lackschaden - instandsetzen/lackieren (S2)



Beschädigung #23: Tür vorn links: Tür (+ Einstellen) - Delle / Lackschaden - instandsetzen/lackieren (S2)



Beschädigung #23: Tür vorn links: Tür (+ Einstellen) - Delle / Lackschaden - instandsetzen/lackieren (S2)



Beschädigung #23: Tür vorn links: Tür (+ Einstellen) - Delle / Lackschaden - instandsetzen/lackieren (S2)



Beschädigung #24: Seitenwand rechts: Seitenwand - Delle / Lackschaden - instandsetzen/lackieren (S3)



Beschädigung #24: Seitenwand rechts: Seitenwand - Delle / Lackschaden - instandsetzen/lackieren (S3)



Beschädigung #24: Seitenwand rechts: Seitenwand - Delle / Lackschaden - instandsetzen/lackieren (S3)



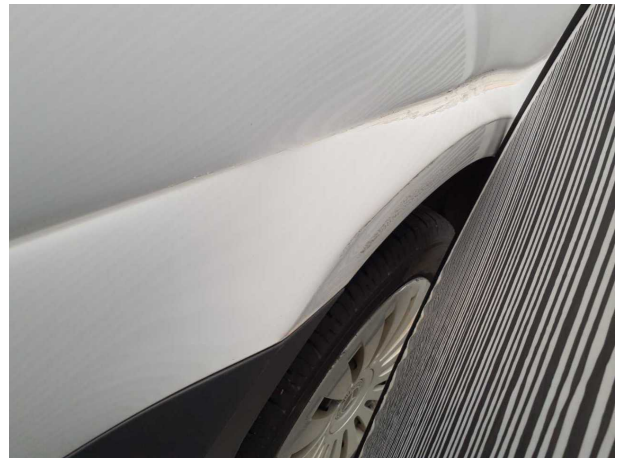
Beschädigung #24: Seitenwand rechts: Seitenwand - Delle / Lackschaden - instandsetzen/lackieren (S3)



Beschädigung #24: Seitenwand rechts: Seitenwand - Delle / Lackschaden - instandsetzen/lackieren (S3)



Beschädigung #24: Seitenwand rechts: Seitenwand - Delle / Lackschaden - instandsetzen/lackieren (S3)



Beschädigung #24: Seitenwand rechts: Seitenwand - Delle / Lackschaden - instandsetzen/lackieren (S3)



Beschädigung #24: Seitenwand rechts: Seitenwand - Delle / Lackschaden - instandsetzen/lackieren (S3)



Beschädigung #24: Seitenwand rechts: Seitenwand - Delle / Lackschaden - instandsetzen/lackieren (S3)



Beschädigung #24: Seitenwand rechts: Seitenwand - Delle / Lackschaden - instandsetzen/lackieren (S3)