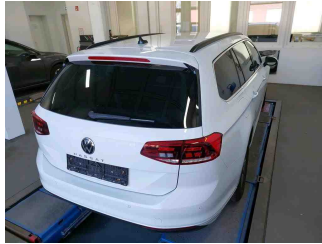


## » Übersicht

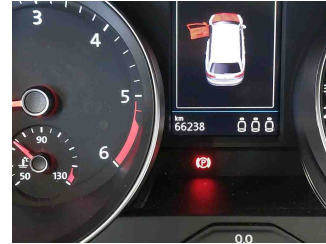
**Auftrags-Nr:** 1002398960  
**Besichtigt am:** 07.04.2026 17:53  
**Berichts-Nr:** 10376216  
**FIN:** WVVZZZ3CXRE041940



Fahrzeugansicht - diagonal  
vorne links



Fahrzeugansicht - diagonal  
hinten rechts



Innenraum - Cockpit mit  
Laufleistung



# Zustandsbericht

- Protokoll der Fahrzeugbewertung -

Berichts-Nr: 10376216  
vom: 08.04.2026

## » Fahrzeugdaten

<b>Fahrzeugkategorie:</b>	Personenkraftwagen
<b>Fahrzeugart:</b>	Kombi
<b>Hersteller:</b>	Volkswagen
<b>Modell:</b>	Passat
<b>HSN / TSN:</b>	0603 / BQS
<b>Erstzulassungsdatum:</b>	03.04.2024
<b>Laufleistung:</b>	66.238 km
<b>Nachweis Kilometerstand:</b>	Abgelesen
<b>Farbe:</b>	Gletscherweiß Metallic
<b>Farbe Dach:</b>	Gletscherweiß Metallic
<b>Antriebsart:</b>	Frontantrieb
<b>Motorisierung/Kraftstoff:</b>	Diesel
<b>Hubraum:</b>	2.000 ccm
<b>Leistung:</b>	110 kW (150 PS)
<b>Fahrzeuglänge:</b>	
<b>Fahrzeughöhe:</b>	
<b>Fahrzeugbreite:</b>	
<b>Zulässiges Gesamtgewicht:</b>	
<b>Radstand:</b>	
<b>Anzahl Achsen:</b>	2
<b>Zylinder:</b>	4
<b>Schadstoffklasse:</b>	Euro 6
<b>Anzahl Türen:</b>	4
<b>Anzahl Sitze:</b>	5
<b>Getriebe:</b>	Automatik 7-Gang
<b>Polsterart:</b>	Stoff
<b>Interieurfarbe:</b>	Titanschwarz/Titanschwarz/Titanschwarz
<b>Anzahl vorhandene Schlüssel:</b>	2

## » Dokumente & Wartung

<b>Nächste HU:</b>	
<b>Zulassungsbescheinigung (ZBT1 Original) vorhanden:</b>	Nein
<b>Zulassungsbescheinigung entgegengenommen:</b>	Nein
<b>Kennzeichen entgegengenommen:</b>	Keine
<b>Wartungsheft:</b>	Digital
<b>Wartungsnachweis:</b>	Nicht prüfbar
<b>Datum der letzten Wartung:</b>	
<b>Km-Stand bei letzter Wartung:</b>	
<b>Restlauf bis Service:</b>	535 Tag(e)

## » Fahrzeugausstattung

"Business Premium"-Paket inkl. Navigation	Digitaler Radioempfang DAB+
12-V-Steckdose an der Mittelkonsole hinten und im Gepäckraum	Diversity-Antenne für FM-Empfang
2 Becherhalter vorn mit Abdeckung	Doppelkupplungsgetriebe DQ381
2 USB-C-Schnittstellen vorn, 1 USB-C-Ladebuchse an der Mittelkonsole hinten; Ladeleistung bis zu 45 W	Doppelton-Signalhorn
230-V-Steckdose an der Mittelkonsole hinten	Drehstromgenerator 140 A
3 Kopfstützen hinten	Dreipunkt-Automatiksicherheitsgurt für mittleren Rücksitzplatz
4 Leichtmetallräder "Sepang" 6,5 J x 16	Dreipunkt-Automatiksicherheitsgurte für äußere Rücksitzplätze
4-Zylinder-Dieselmotor 2,0 l	Dreipunkt-Automatiksicherheitsgurte vorn mit Höheneinstellung und Gurtstraffer
4-Zylinder-Dieselmotor 2,0 l TDI, 110 kW	Einparkhilfe - Warnsignale bei Hindernissen im Front- und Heckbereich
7-Gang-Automatikgetriebe oder DSG Beachtung: Fam. EDF	Einstiegleisten in den Türausschnitten aus Kunststoff
8 Lautsprecher	Einstiegs-/Warnleuchten in LED-Technik in den Türen vorn
Abgasendrohr hinten (Standard)	Elektrische Luftzusatzheizung
Abgasnorm EU6 AP	Elektronische Parkbremse inkl. Auto-Hold-Funktion
Airbag für Fahrer und Beifahrer, mit Beifahrerairbag-Deaktivierung	Elektronisches Stabilisierungsprogramm und elektromechanischer Bremskraftverstärker
Anhängervorrichtung anklappbar, mit elektrischer Entriegelung	Entfall des Schriftzugs für die Motorbezeichnung auf der Gepäckraumklappe
App-Connect Wireless für Apple CarPlay und Android Auto	Fahrassistent "Travel Assist" und Spurhalteassistent "Lane Assist"
Außen-Sound Standard	Fahrlichtschaltung automatisch, mit Tagfahrlicht, "Leaving home"-Funktion und manueller "Coming home"-Funktion
Außenspiegel auf Fahrerseite asphärisch	Fahrzeuge mit besonderen Produktaufwertungsmaßnahmen
Außenspiegel mit Umfeldbeleuchtung und Beifahrerspiegelabsenkung, anklapp- und beheizbar, auf Fahrerseite abblendend	Fahrzeugklassen-Differenzierung -3G0-
Außenspiegel rechts, konvex	Federbereich 34 nur Einbausteuerung keine Bedarfsprognose
Ausströmer vorn und LichtdrehSchalter beleuchtet, mit Chromeinfassung	Fernlichtassistent "Light Assist"
Automatische Distanzregelung ACC "stop & go", mit Geschwindigkeitsbegrenzer	Fertigungsablauf Standard
Batterie 420A (70Ah)	Frontantrieb
Batterie/Generator Kapazität Standard	Frontscheibe in Verbundsicherheitsglas, wärme- und geräuschkämmend
Bauteilesatz ohne länderspezifische Bauvorschrift	Fußgängererkennung
Beifahrersitzlehne nicht umklappbar	Fußhebelwerk "Standard"
Berganfahrassistent	Gepäckraumabdeckung auszieh- und herausnehmbar, mit elektrischer Öffnung
Betriebserlaubnis Nachtrag	Gepäckraumauskleidung in Textil
Bordliteratur in Deutsch (Deutschland)	Gepäckraumboden aufstellbar
Bordwerkzeug und Wagenheber	Gewichtsbereich 4 nur Einbausteuerung keine Bedarfsprognose
Business	Heckklappe mit elektrischer Öffnung und Schließung
Chromleisten an den Seitenfenstern	Heckklappe mit elektrischer Öffnung und Schließung, elektrische Öffnung für Gepäckraumabdeckung
Dachhimmel in Mistralgrau	Innenleuchten mit Abschaltverzögerung und Dimmfunktion, je 2 LED-Leseleuchten vorn und hinten
Dachreling schwarz	Innenspiegel automatisch abblendend
Dämpfung hinten, Basis 1	ISOFIX-Halteösen zur Befestigung von 2 Kindersitzen auf den Rücksitzen, auch für i-Size-Kindersitze
Dämpfung vorn	Kältemittel R1234yf
Dekoreinlagen "Cross Hatch" für Instrumententafel und Türverkleidungen	Kategorie 0
Dekoreinlagen "Piano Black" für Mittelkonsole	



# Zustandsbericht

Berichts-Nr: 10376216  
vom: 08.04.2026

- Protokoll der Fahrzeugbewertung -

Kein Sonderfahrzeug, Standard-Ausführung	Ohne besondere Karosseriemaßnahmen
Keine Aktionsausführung	Ohne CD/DVD für Navigation
Kindersicherung	Ohne Differenzialsperre
Klimaanlage "Air Care Climatronic" mit Aktiv-Kombifilter, Bedienelementen hinten und 3-Zonen-Temperaturregelung	Ohne Dynamic Drive Control
Kombi-Instrument mit elektronischem Tachometer, Kilometer- und Tageskilometerzähler, Drehzahlmesser	Ohne ECO-Funktion
Komfortsitze vorn	Ohne Elektromotor ( Hybrid )
Kopfairbagsystem für Front- und Fondpassagiere inkl. Seitenairbags vorn	Ohne Feuerlöscher
Kraftstoffsystem Diesel	Ohne Garagentoröffner
Kraftstofftank mit 66 l Fassungsvermögen	Ohne Gepäck-Spinne/Netz/Tasche
Ladekantenschutz in Kunststoff	Ohne Head-Up Display
Landesverkaufsprogramm Deutschland	Ohne Heckspoiler
LED-Leuchte im Fußraum vorn	Ohne integriertes Mautsystem
LED-Nebelscheinwerfer und Abbiegelicht	Ohne Kindersitz
LED-Rückleuchten	Ohne Ladedose
LED-Scheinwerfer mit Tagfahrlicht	Ohne Ladekabel
Lendenwirbelstützen vorn, auf Fahrerseite elektrisch einstellbar, Massagefunktion auf Fahrerseite	Ohne Scheinwerferreinigungsanlage
Leuchtweitenregulierung	Ohne Sitzbelüftung/Massagesitze
Linkslenker	Ohne Sonnenschutzrollo
Make-up-Spiegel beleuchtet in den Sonnenblenden, Sonnenblenden ausziehbar	Ohne Systeme für den Fahrzeugzugang
Mit Elektrische Lenksäulenverriegelung (ELV)	Ohne Überführungsausrüstung
Mittelarmlehne vorn höhen- und längseinstellbar, mit Ablagebox; 2 Ausströmer hinten mit Chromlamellen	Ohne Uhr
Motorenstart Standard	Ohne Vorbereitung Einbau Funkgerät
Müdigkeitserkennung	Ohne Vorbereitung für VTS (Vehicle-Tracing System)
Multifunktionsanzeige "Premium" mit mehrfarbigem Display	Ohne Vorbereitung Rundumtonkombination und ohne Funkantenne
Multifunktionskamera	Ohne zus. Leuchten (Beleuchtungen innen)
Multifunktionslenkrad in Leder, mit Schaltwippen	Ohne zus. Triebwerks-Unterschutz
Navigationssystem "Discover Media" inkl. "Streaming & Internet"	Ohne Zusatz-/Standheizung
Navigationssystem "Discover Media" inkl. "Streaming & Internet"	Online-Dienst, mit OCU, mit Head Unit Codierung, ohne WFS-Verbund
Nebelschlusslicht einseitig, Rückfahrlicht beidseitig	Proaktives Insassenschutzsystem in Verbindung mit "Front Assist" und "Side Assist"
Netztrennwand	Proaktives Insassenschutzsystem und Spurwechselassistent "Side Assist"
Nicht Heissland	Radio
Nichtraucherausführung - Ablagefach und 12-V-Steckdose vorn	Radschrauben Standard
Normal-Lackierung	Radstand
Notbremsassistent "Front Assist" (für automatische Distanzregelung ACC bis 210 km/h)	Rechtsverkehr
Notruf-Service, Laufzeit 10 Jahre ab Erstausslieferung, Voraussetzung: Verfügbarkeit benötigter Mobilfunknetze	Regensensor
Ohne 2. Batterie	Regionscode " ECE " für Radio
Ohne Aktivkohlebehälter mit SCR	Reifen 215/60 R 16, Rollwiderstandsklasse A
Ohne alternativ-Antriebssystem	Reifen ohne Festlegung der Reifenmarke
Ohne Beifahrersitzverstellung vom Fond	Reifenkontrollanzeige
	Rückfahrkamera "Rear View"
	Rücksitzbank ungeteilt, Lehne asymmetrisch umklappbar, Mittelarmlehne mit Ablagefach und Durchlademöglichkeit



# Zustandsbericht

- Protokoll der Fahrzeugbewertung -

Berichts-Nr: 10376216  
vom: 08.04.2026

Schalthebelknopf in Leder  
Scheibenbremsen hinten  
Scheibenbremsen vorn  
Scheibenwaschdüsen vorn automatisch beheizt  
Schlüsselloses Startsystem "Keyless Start" ohne Safe-Sicherung  
Seitenscheiben hinten und Heckscheibe abgedunkelt  
Seitliche Leisten unten in Wagenfarbe  
Serienkraftstoff-Erstbefüllung  
Serviceanzeige 30000 km oder 2 Jahre ( flexibel )  
Servolenkung elektromechanisch, geschwindigkeitsabhängig geregelt  
Sicherheitsoptimierte Kopfstützen vorn, längs- und höheneinstellbar  
Sitzmittelbahnen der Vordersitze und der äußeren Rücksitzplätze in Stoff "Business"  
Spezielles Typschild für EG für M1-Pkw  
Sprachbedienung  
Spurwechselassistent "Side Assist" und Ausparkassistent  
Standard-Klimazonen  
Start-Stopp-System mit Bremsenergie-Rückgewinnung  
Stoßfänger mit Zierleisten in Wagenfarbe  
Telefonschnittstelle "Comfort" mit induktiver Ladefunktion  
Textilfußmatten vorn und hinten  
Tilgergewicht Lenkrad, 36 HZ  
Tire Mobility Set: 12-Volt-Kompressor und Reifendichtmittel  
Trägerfrequenz 433,92 bis 434,42 MHz  
Transportschutzfolie (Mindestschutz) mit zus. Transportschutzmaßnahmen  
Tür und Seitenverkleidung Schaumfolie und Gewebe  
Typprüfland Deutschland  
Variant  
Variante Grundausstattung  
Verbandtasche, Warndreieck und Warnweste  
Verkehrszeichenerkennung  
Volldach  
Vorbereitet für "We Connect" und "We Connect Plus" oder "VW Connect" und "VW Connect Plus"  
Vordersitze beheizbar  
Vordersitze höheneinstellbar, ergoComfort-Sitz auf der Fahrerseite, mit elektrischer Lehneinstellung  
Warnton und -leuchte für nicht angelegte Gurte vorn und hinten  
Wartungsintervallverlängerung  
Wegfahrsperre elektronisch  
Winterräder "Aragon" (zusätzlich), 4 Leichtmetallräder 6,5 J x 16, AirStop®-Winterreifen 215/60 R 16 H



# Zustandsbericht

- Protokoll der Fahrzeugbewertung -

Berichts-Nr: 10376216  
vom: 08.04.2026

## » Bereifung

### MONTIERTE BEREIFUNG

Hersteller	Ort	Position	Typ	Felge	Dimension	Profiltiefe
Pirelli	Vorne	Links	Winter	Aluminium	215/60 R 16 95 H	7,0 mm
Pirelli	Vorne	Rechts	Winter	Aluminium	215/60 R 16 95 H	7,0 mm
Pirelli	Hinten	Links	Winter	Aluminium	215/60 R 16 95 H	7,0 mm
Pirelli	Hinten	Rechts	Winter	Aluminium	215/60 R 16 95 H	7,0 mm

Reifen zulässig: Ja

Reifen verkehrssicher: Ja

### ZUSÄTZLICHE BEREIFUNG

Hersteller	Ort	Position	Typ	Felge	Dimension	Profiltiefe
Continental			Sommer	Aluminium	215/60 R 16 95 V	3,0 mm
Continental			Sommer	Aluminium	215/60 R 16 95 V	5,0 mm
Continental			Sommer	Aluminium	215/60 R 16 95 V	5,0 mm
Continental			Sommer	Aluminium	215/60 R 16 95 V	3,0 mm

Reifen zulässig: Ja

Reifen verkehrssicher: Ja

### ERSATZ-/NOTRAD & ZUBEHÖR

Bordwerkzeug vorhanden: Ja

Tirefit vorhanden: Ja

Tirefit Ablaufdatum: 01.2028

Kompressor vorhanden: Ja



# Zustandsbericht

- Protokoll der Fahrzeugbewertung -

Berichts-Nr: 10376216  
vom: 08.04.2026

## » Wertmindernde Faktoren

Nr	Bauteil	Schadensbeschreibung	Reparaturempfehlung
1	Dachholm rechts	Delle(n) und Kratzer	Instandsetzen + lackieren (teilweise)
2	Vorbereitungszeit Metall-Lackierung	Lack Vorbereitung	Ausführen

## » Gebrauchsspuren

Das Fahrzeug weist dem Alter, der Laufleistung und dem Einsatzzweck entsprechende Gebrauchsspuren auf.



# Zustandsbericht

- Protokoll der Fahrzeugbewertung -

Berichts-Nr: 10376216  
vom: 08.04.2026

## » Merkantile Wertminderung

Unfallfahrzeug:	Ja
Vorschäden bekannt:	Ja
Vorschäden feststellbar:	Ja
Nachlackierungen vorhanden:	Ja
Nachlackierungen professionell ausgeführt:	Ja
Lackschichtdickenmessung durchgeführt:	Ja - mit Auffälligkeiten/Abweichungen

Nr	Bauteil	Schadensbeschreibung	Reparaturstatus	Reparaturkosten
1	Andere	Vollkaskoschaden		€ 2.431,59
2	Andere	Vollkaskoschaden		€ 2.079,74
<b>Summe (ohne MwSt.):</b>				<b>€ 4.511,33</b>

### ERGEBNISSE DER LACKSCHICHTDICKENMESSUNG

Bauteil	Lack (µm)
Lackschichtdicke Kotflügel vorne links (µm)	239,0
Lackschichtdicke Tür vorne links (µm)	253,0
Lackschichtdicke Tür hinten links (µm)	273,0
Lackschichtdicke Seitenwand hinten links (µm)	251,0
Lackschichtdicke Tür vorne rechts (µm)	195,0
Lackschichtdicke Kotflügel vorne rechts (µm)	195,0
Lackschichtdicke Motorhaube (µm)	83,6

Pro Bauteil wurden mindestens 3 Messungen durchgeführt.



# Zustandsbericht

Berichts-Nr: 10376216  
vom: 08.04.2026

- Protokoll der Fahrzeugbewertung -

## » Hinweise zum Zustandsbericht

**Angaben zum Auftrag und zum Bewertungsumfang:**

Es wurde der Auftrag erteilt, einen Zustandsbericht über das beschriebene Fahrzeug zu erstellen.

Die Fahrzeugzustandsbewertung erfolgte auftragsgemäß auf Basis der vom Auftraggeber vorgegebenen Standards für Fahrzeugbewertungen. Die Feststellungen im Einzelfall trifft der Sachverständige aufgrund eigener Sachkunde und nach eigenem sachverständigen Ermessen.

**Fahrzeug-Identifizierung:**

WVWZZZ3CXRE041940

FIN abgelesen und stimmt mit Unterlagen überein

**Allgemeinzustand:**

Verschmutzt

**Besichtigungsbedingungen:**

Ausreichend

**Hebebühne/Hubmittel benutzt:**

Ja

**Motorenlauf durchgeführt:**

Ja

**Fahrprobe durchgeführt:**

Nein



# Zustandsbericht

- Protokoll der Fahrzeugbewertung -

Berichts-Nr: 10376216  
vom: 08.04.2026

## » Sonstige Bemerkungen

Vorliegendes Exemplar wurde auf elektronischem Wege erzeugt. Es ist ohne Originalunterschrift gültig.

## » Ansichtsfotos



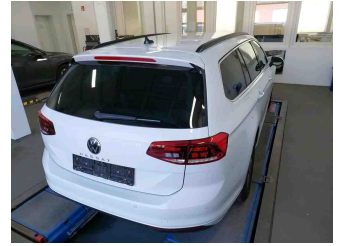
Fahrzeugansicht - diagonal vorne links



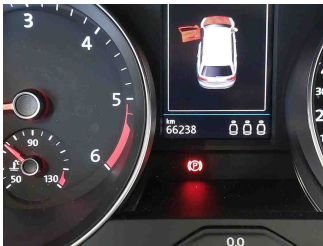
Fahrzeugansicht - diagonal vorne rechts



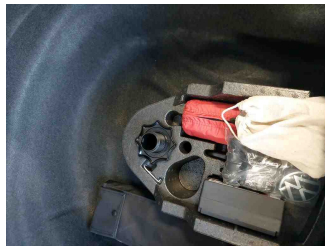
Fahrzeugansicht - diagonal hinten links



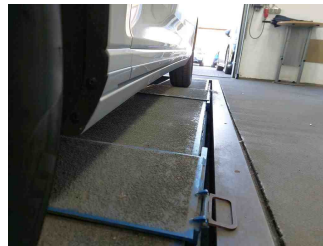
Fahrzeugansicht - diagonal hinten rechts



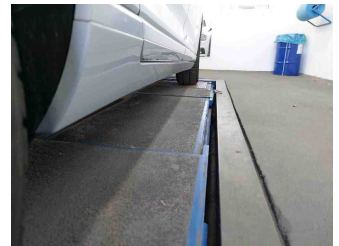
Innenraum - Cockpit mit Laufleistung



Equipment - Bordwerkzeug



Seitenansicht - Schweller links



Seitenansicht - Schweller rechts



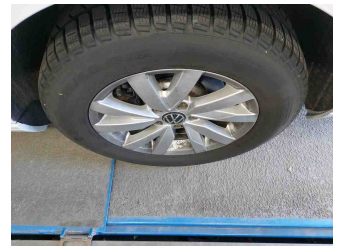
Fahrzeug - Typenschild/Fahrgestellnummer



Räder - Rad montiert vorne links



Räder - Rad montiert vorne rechts



Räder - Rad montiert hinten links



Räder - Rad montiert hinten rechts



Räder - Rad beiliegend #1



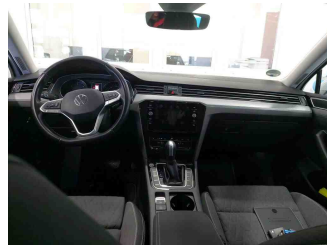
Räder - Rad beiliegend #2



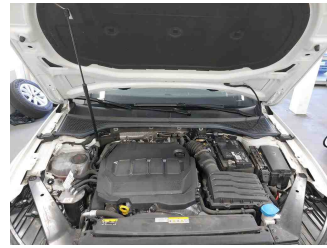
Räder - Rad beiliegend #3



Räder - Rad beiliegend #4



Innenraum - Mittelkonsole



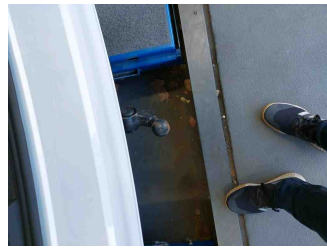
Fahrzeug - Motorraum offen



Equipment - Boardmappe/  
Securitybag



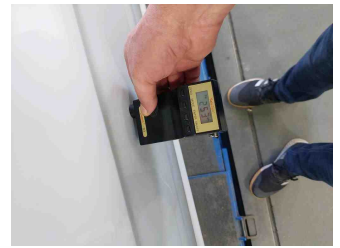
Innenraum - Kofferraum



Equipment - Anhängerkupplung



Lackstärke Tür hinten links



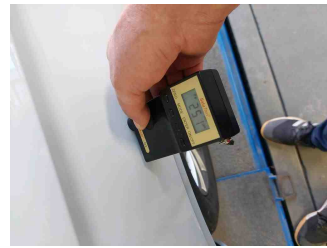
Lackstärke Tür vorne links



Lackstärke Tür vorne rechts



Lackstärke Motorhaube



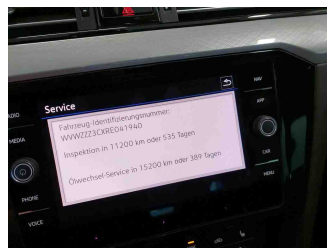
Lackstärke Seitenwand hinten links



Lackstärke Kotflügel vorne links



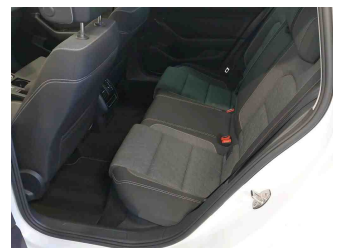
Lackstärke Kotflügel vorne rechts



Fahrzeug - Serviceunterlagen /  
Wartungsnachweis



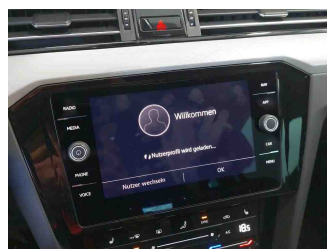
Innenraum - vorne



Innenraum - hinten



Räder - Haltbarkeitsdatum  
Tirefit



Innenraum -  
Navigationsgerät/Radio

## » Beschädigungsfotos

### WERTMINDERNDE FAKTOREN

1 - Dachholm rechts - Delle(n) und Kratzer - Instandsetzen + lackieren (teilweise)



2 - Vorbereitungszeit Metall-Lackierung - Lack Vorbereitung - Ausführen