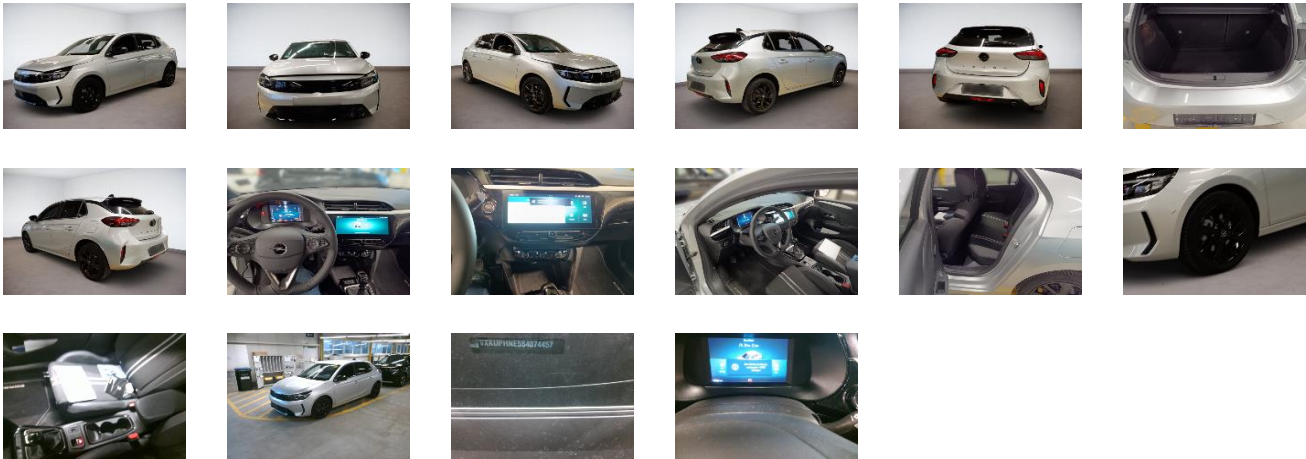


Fahrzeugdetails

Fahrgestell-Nr.	VXKUPHNE5 S4074457	Erstzulassung	28.03.2025	Außenfarbe	Kristall Silber
Hersteller	OPEL	Kennzeichen	WI-OL 1045	Laufleistung	17 567 km
Modell	CORSA F GS 1.2 TURBO S/S 74KW 6G	Fahrzeugzustand	Mit Schaden		
Vorschaden vorhanden		Höhe Vorschaden netto	-	Vorschaden kommentar	

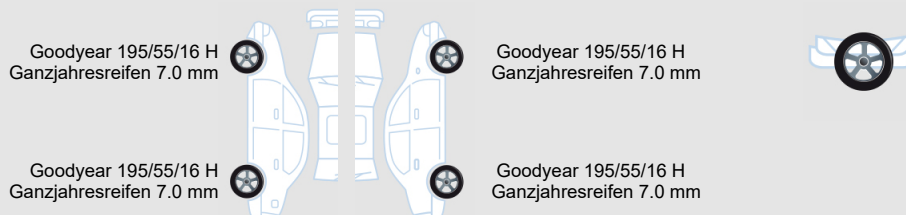
Auftragsdaten


 Lagerplatz **Frankenbach Schweinfurt**

Lose Teile

Bedienungsanleitung Radio	✘
---------------------------	---

Fahrzeugdokumente / Schlüssel

Betriebsanleitung	✔
Serviceheft	✔
Bordmappe komplett	✔
Ersatzschlüssel	✔
Schlüssel	✔
Inspektion	✘

Reifen

Außenschäden

1		Bauteil	Alufelge 16"
		Position	Vorne rechts
		Beschreibung	Kratzer
		Anmerkungen	-
		● ●	

Geschätzte Reparaturkosten

Gesamt netto	156,85€
---------------------	----------------