



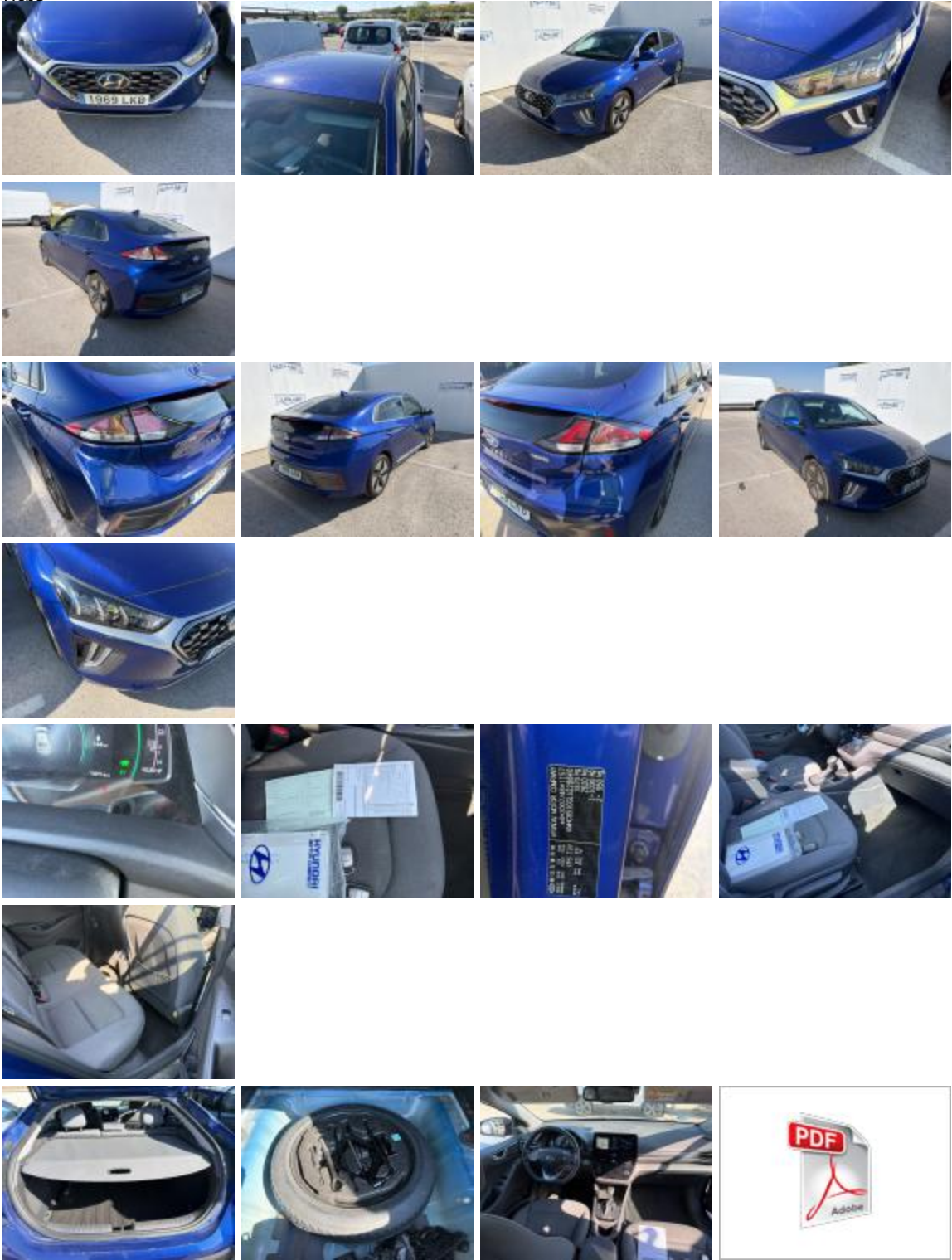
Matrícula:	1969-LKB	Kilometraje:	130916	Cliente:	Alphabet Spain
Bastidor:	KMHC851CGLU228840	Fecha de puesta en circulación:	25/09/2020	Lugar de peritaje:	P.I. GESTESA CALLE PLATA, S/N 28890 LOECHES
Marca:	HYUNDAI			Fecha de peritación:	1/07/2026 1:30:00
Modelo:	iONIQ				
Versión:	1.6 GDI HEV Tecno DCT berlina con portón 104kW 5P automática				
Carburante:	Hibrido				
Tipo de carrocería:	Berlina				
Caja:	Automático				
Caballos fiscales:					
Potencia KW:					
Categoría	Turismo				
Profundidad del perfil del neumático delantero izquierdo	4.0				
Profundidad del perfil del neumático delantero derecho	4.0				
Profundidad del perfil del neumático trasero izquierdo	4.0				
Profundidad del perfil del neumático trasero derecho	4.0				
Tamaño de la neumática DEL IZ	225/45 R 17 91 Y				
Tamaño del neumático DEL DER	225/45 R 17 91 Y				
Tamaño del neumático TRAS IZ	225/45 R 17 91 W				
Tamaño del neumático TRAS DER	225/45 R 17 91 W				
Tipo de neumático delantero izquierdo	Verano	Neumáticos de verano: 225/45/17/91 Y DELIZQ Goodyear: 4 mm - TRASIZQ Goodyear: 4 mm DELDER Goodyear: 4 mm - TRASDER Goodyear: 4 mm			
Tipo de neumático delantero derecho	Verano				
Tipo de neumático trasero izquierdo	Verano				
Tipo de neumático trasero derecho	Verano				
Marca del neumático Del Iz	259				
Marca del neumático Del Dcha	259				

Marca de neumático Tras Iz

259

Marca del neumático Tras Del

259



Lista de equipamientos presentes:

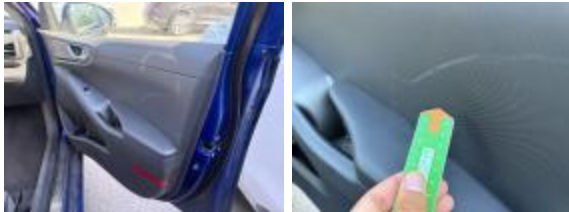
Manual de instrucciones	Sí	Condiciones del Vehículo	Sucio	GPS Gran pantalla color	Sí
Encendido Motor	Sí	Condiciones de Inspección	Bueno - Al exterior	Lunas eléctricas DEL	Sí
Baterías en funcionamiento	Sí	¿Luz indicadora (mantenimiento,	No	Lunas eléctricas TRAS	Sí
Vehículo rodando	Sí				

Núm asientos	5	contaminación, etc...)?	Regulador de velocidad	Sí
Núm reposacabezas	5		Volante multifunciones	Sí
Núm llaves	2		Volante de cuero	Sí
Núm llaves mando a distancia	2		Reposabrazos central DEL	Sí
Color carrocería	Azul		Bandeja de maletero	Sí
Llantas de verano	Aluminio		Radar parking TRAS	Sí
Rueda de repuesto	Sí		Radio multimedia	Sí
Gato	Sí		Tipo de climatizador	Climatizador autom.
Ficha Técnica	Sí		Documento de matriculación	Sí
Categoría	Turismo			
Segmento	Segmento 03			

Ubicación	Type	Tipo de reparación
Cubierta respaldo DL Dr	Rayado	Importe



Guarnición Puerta Del DR Rayado Importe



Tapa guantera Rayado Importe



Guarnic Tapa Tras Rayado Importe



Aleta Del Iz Rayado Reparar + Pintar



Puerta Tras Iz

Rayado

Reparar + Pintar



Llanta aluminio Tras Iz
Bicolor/policroma

Rayado

Importe



Llanta aluminio Del Iz
Bicolor/policroma

Rayado

Importe



Paragolpes Delantero

Golpe(s) y
arañazo(s)

Reparar + Pintar



Aleta Del Dr

Abolladuras

Reparar + Pintar



Llanta aluminio Del Dr
Bicolor/policroma

Rayado

Importe



Aleta Tras Dr

Abolladuras

Reparar + Pintar



Llanta aluminio Tras Dr
Bicolor/policroma

Rayado

Importe



Paragolpes Tras

Rayado

Reparar + Pintar



Moldura Parachoques Tras

Rayado

Reparar + Pintar



Neumáticos

Sin Daños

Control



https://www4.macadam.eu:443/Manager/SinglePage/Report17Pdf_OLD?assessmentFileId=e%3dnc%3d%3drC%2fbirht7jHsICzn5zerv897rP6gylW0R54IX2wQLSk%3d&language=es-ES