



# Zustandsbericht

- Protokoll der Fahrzeugbewertung -

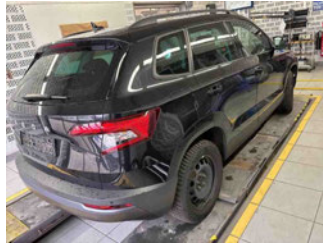
Berichts-Nr: 10640326  
vom: 20.05.2026

## » Übersicht

**Auftrags-Nr:** 1002462007  
**Besichtigt am:** 20.05.2026 10:11  
**Berichts-Nr:** 10640326  
**FIN:** TMBJJ7NU4N5039366



Fahrzeugansicht - diagonal  
vorne links



Fahrzeugansicht - diagonal  
hinten rechts



Innenraum - Cockpit mit  
Laufleistung



# Zustandsbericht

- Protokoll der Fahrzeugbewertung -

Berichts-Nr: 10640326  
vom: 20.05.2026

## » Fahrzeugdaten

<b>Fahrzeugkategorie:</b>	Personenkraftwagen
<b>Fahrzeugart:</b>	SUV
<b>Hersteller:</b>	Skoda
<b>Modell:</b>	Karoq
<b>HSN / TSN:</b>	8004 / ATL
<b>Erstzulassungsdatum:</b>	26.03.2022
<b>Laufleistung:</b>	121.655 km
<b>Nachweis Kilometerstand:</b>	Abgelesen
<b>Farbe:</b>	Schwarz-Magic Perleffekt
<b>Farbe Dach:</b>	Schwarz-Magic Perleffekt
<b>Antriebsart:</b>	Frontantrieb
<b>Motorisierung/Kraftstoff:</b>	Diesel
<b>Hubraum:</b>	2.000 ccm
<b>Leistung:</b>	110 kW (150 PS)
<b>Fahrzeuglänge:</b>	
<b>Fahrzeughöhe:</b>	
<b>Fahrzeugbreite:</b>	
<b>Zulässiges Gesamtgewicht:</b>	
<b>Radstand:</b>	
<b>Anzahl Achsen:</b>	2
<b>Zylinder:</b>	4
<b>Schadstoffklasse:</b>	Euro 6
<b>Anzahl Türen:</b>	4
<b>Anzahl Sitze:</b>	5
<b>Getriebe:</b>	Schaltgetriebe 6-Gang
<b>Polsterart:</b>	Stoff
<b>Interieurfarbe:</b>	Onyx
<b>Anzahl vorhandene Schlüssel:</b>	2

## » Dokumente & Wartung

<b>Nächste HU:</b>	04.2027
<b>Zulassungsbescheinigung (ZBT1 Original) vorhanden:</b>	Ja
<b>Zulassungsbescheinigung entgegengenommen:</b>	Ja
<b>Kennzeichen entgegengenommen:</b>	Beide
<b>Wartungsheft:</b>	Digital
<b>Wartungsnachweis:</b>	Nicht prüfbar
<b>Datum der letzten Wartung:</b>	
<b>Km-Stand bei letzter Wartung:</b>	
<b>Restlauf bis Service:</b>	3.600 KM



# Zustandsbericht

- Protokoll der Fahrzeugbewertung -

Berichts-Nr: 10640326  
vom: 20.05.2026

## » Fahrzeugausstattung

"KESY GO" ohne SAFE System	DAB - Digitaler Radioempfang
"SIDE ASSIST" - Toter Winkel Assistent	Dachreling, schwarz
"SIDE ASSIST" Toter Winkel Assistent	Dachspoiler
"SMART LINK" (drathlos für Apple)	Dämpfung hinten, Hochstandsfahrwerk
"SUNSET"	Dämpfung vorn
12 Volt-Steckdose im Kofferraum	Dekor-Einlagen
2 Leseleuchten vorn,2 hinten	Doppelton-Signalhorn
2-Speichen-Multifunktionslederlenkrad	Drehstromgenerator 180 A
3. Kopfstütze hinten	Dreip.Automatikgurte hinten außen mit ECE-Label
4 Türen	Dreip.Automatikgurte vo.m.Gurtstraffer und Höheneinstellung
4 Zyl.Dieselmotor 2,0L Aggr. 05L.C	Einbau Differenzierung für Getriebe"MQ 350" -- Fahrzeugteile --
4-Zyl.Turbodieselmotor 2,0 L/110 KW(4V) TDI CR ; GM ist:T37/T3Y/TS1/T4P/T98/T4S/TR1/T0P/T0N/T13/T29/TM4/T D1/TI9/T11/T3C	Einparkhilfe vorn und hinten
6-Gang-Schaltgetriebe	Einstiegleisten in den Türausschnitten aus Kunststoff
8 Lautsprecher ( passiv )	Elektrische Luftzusatzheizung
Abdeckungen für Leichtmetallräder	Elektronisches Stabilisierungsprogramm (ESP)
Abgasendrohr hinten (Standard)	Entriegelung Heckklappe/Deckel hinten von innen (elektr.)
Abgaskonzept, EU6 AP	Entriegelung Hintersitz mechanisch
Ablagenpaket 3	Erweiterte Innengeräuschkämpfung
Antenne nur für FM Empfang, Diversity	Extern, USB Typ-C nur Datenbuchse(n)
Aufkleber/Schilder, deutsch-französisch-holländisch	Fahrerkniefahrer
Außen-Sound Standard	Fahrlichtassistent sowie Coming- und Leaving Home-Funktion
Außenspiegel links, konvex	Fahrzeugklassen-Differenzierung -5EP-
Außenspiegel rechts, konvex	Federbereich 02 nur Einbausteuerung keine Bedarfsprognose
Außenspiegel, automatisch abblendbar elektrisch anklapp- /einstell-/beheizbar	Fensterheber mit Komfortschaltung und Abschaltsicherung, elektrisch
Außenspiegelgehäuse und diverse Anbauteile in Wagenfarbe	Fertigungsablauf Standard
Batterie 420A (70Ah)	Feststellbremse
Batterie/Generator Kapazität Standard	Front Assist inkl. City ANB ohne ACC
Bauteilesatz ohne länderspezifische Bauvorschrift	Frontantrieb
Beheizbare Vordersitze	Frontscheibenheizung
Berganfahrassistent	Fußgängerschutzmaßnahmen erweitert und vorausschauend
Betriebserlaubnis Nachtrag	Fußhebelwerk "Standard"
Betriebsspannung 12 V	Gepäckraumbodenbelag, Flachnadelflies
Bordliteratur in Deutsch	Geschwindigkeitsregelanlage plus Speed-Limiter
Bordwerkzeug	Gewichtsbereich 6 nur Einbausteuerung keine Bedarfsprognose
Bremsbelagverschleißkontrolle	Gurtkontrolle,E-Kontakt im Gurtschloss, erweiterte Sicherheitsausstattung
Brillen-Ablage/Halter	H7-Scheinwerfer mit LED Tagfahrlicht
Businesspaket Amundsen	Heckscheiben-Wisch-Waschanlage mit Intervallschaltung
Chrom-Paket	Hinterachse "Standard"
Climatronic - 2-Zonen Klimaanlage	Hinterachsgewicht Ausführung 1
Climatronic mit Stauluftregelung, FCKW-frei	Höheneinstellung,manuell,für Vordersitze



# Zustandsbericht

- Protokoll der Fahrzeugbewertung -

Berichts-Nr: 10640326  
vom: 20.05.2026

Infotainment Bolero/Amundsen/Columbus (MIB3)	Ohne Dacheinsatz (Volldach)
Innenspiegel automatisch abblendbar	Ohne Dekorfolien/Embleme
Instrumenteneinsatz, Anzeige in KM/H	Ohne Durchladeeinrichtung
Kältemittel R1234yf	Ohne ECO-Funktion
Kein Sonderfahrzeug, Standard-Ausführung	Ohne Elektromotor ( Hybrid )
Keine Aktionsausführung	Ohne Emblempaket
Kindersicherung, manuell	Ohne erweitertem Sicherheitssystem
Kindersitzverankerung für Kindersitzsystem ISO FIX	Ohne Fußmatten
Klappbare Haltegriffe, mehrteilig	Ohne Gepäck-Spinne/Netz/Tasche
Klimakomfortscheibe	Ohne Halter
Komfortausstattung	Ohne Innenleuchte im Fußraum
Komforttelefonie mit LTE und Wireless charging	Ohne Kamerasysteme/Umfeldsensorik
Kopfairbags inkl. Seitenairbags vorn	Ohne Kindersitzverankerung vorn (ISOFIX)
Kopfstützen für Vordersitze	Ohne Klaptisch an Vordersitzlehne
Kraftstoffsystem Diesel	Ohne Ladeboden
Kühlerschutzgitter	Ohne Ladedose
Landesverkaufsprogramm Deutschland	Ohne Lehnenentriegelung für Vordersitze
Leergewichtsbereich 1	Ohne Lichtassistent
Leichtmetallräder "RATIKON" 7J x 17" - 4 Stk.	Ohne Multifunktionskamera
Lendenwirbelstütze, manuell einstellbar in Vordersitzlehnen	Ohne Scheinwerferreinigungsanlage
Leuchtweitenregulierung	Ohne Schmutzfänger
Linkslenker	Ohne Spurhalteassistent
Luftfilter für staubreiche Länder	Ohne Stabilisator hinten
Mittelarmlehne vorn	Ohne Starktonanl./Tonfolgeschaltregelung
Modul Boden hinten Ausführung 7	Ohne Systeme für den Fahrzeugzugang
MPV	Ohne Überführungsausrüstung
Müdigkeitserkennung	Ohne Verkehrszeichenerkennung
Multifunktionsanzeige/Bordcomputer "Colour"	Ohne zus. Funktionsfehleranzeige
Navi Amundsen + Web radio	Ohne zus. Karosserieabdeckungen seitlich(Steinschlagschutz)
Nebelscheinwerfer	Ohne zus. Leuchten (Beleuchtungen innen)
Nebelschlussleuchte	Ohne zus. Triebwerks-Unterschutz
Netztrennwand	Ohne Zusatz-/Standheizung
Nicht Heissland	Pannen-Set
Nichtraucherausführung	Radschrauben Standard
Normal-Lackierung	Radstand
Notrufsystem eCall+	Rechtsverkehr
Ohne "drive select"	Regionscode " ECE " für Radio
Ohne Ablagekästen im Kofferraum	Reifen 215/55 R17 94V Super- Rollwiderstandsoptimiert, Generation 2 (Polymerbeschichtung)
Ohne Adapter	Reifen ohne Festlegung der Reifenmarke
Ohne Aktivkohlebehälter mit SCR	Reifendruckkontrolle
Ohne alternativ-Antriebssystem	Remote Access / Remote Access + Online Infotainment
Ohne Anhängervorrichtung	Remote Access + Infotainment Online 3 Jahre
Ohne besondere Karosseriemaßnahmen	



# Zustandsbericht

- Protokoll der Fahrzeugbewertung -

Berichts-Nr: 10640326  
vom: 20.05.2026

Rücksitzbank ungeteilt, Lehne geteilt umlegbar mit  
Mittelarmlehne  
Schalthebelknopf/-Griff in Leder  
Scheibenbremsen hinten  
Scheibenbremsen vorn  
Scheibenwaschdüsen beheizbar, vorn  
Scheibenwischer-Intervallschaltung mit Licht/Regensensor  
Schlüssel für Schließsystem mit Fernbedienung  
Schriftzugsatz in Grundauführung  
Serienkraftstoff-Erstbefüllung  
Serviceanzeige 30000 km oder 2 Jahre ( variabel )  
Servolenkung, geschwindigkeitsabhängig (Servotronic)  
Sitzbezüge in Stoff "Sport"  
Sonnenblenden, mit Make-up-Spiegel beleuchtet auf Fahrer  
und Beifahrerseite  
Spezielles Typschild für EG für M1-Pkw  
Sport-Komfortsitze vorn  
Sportsitze  
Sprachsteuerung  
Stabilisator vorn  
Standard-Klimazonen  
Start/Stop-Anlage mit Rekuperation  
Stoßfänger Standard  
Tankdeckel  
Trägerfrequenz 433,92 bis 434,42 MHz  
Transportschutzfolie (Mindestschutz) mit zus.  
Transportschutzmaßnahmen  
Tür und Seitenverkleidung  
Typprüfstand Deutschland  
Variante Grundausrüstung  
Wartungsintervallverlängerung  
Waschwasser-Standanzeige  
Wegfahrsperre elektronisch  
Zierleisten schwarz  
Zus.Rückstrahler (Türbereich)  
Zusätzliche Außengeräuschkämpfung



# Zustandsbericht

- Protokoll der Fahrzeugbewertung -

Berichts-Nr: 10640326  
vom: 20.05.2026

## » Bereifung

### MONTIERTE BEREIFUNG

Derzeit sind ein oder mehrere Reifen am Fahrzeug montiert, die nicht zum Lieferumfang gehören.

Hersteller	Ort	Position	Typ	Felge	Dimension	Profiltiefe
Dunlop	Vorne	Links	Winter	Stahl	215/60 R 16 95 H	7,0 mm
Dunlop	Vorne	Rechts	Winter	Stahl	215/60 R 16 95 H	7,0 mm
Semperit	Hinten	Links	Winter	Stahl	215/60 R 16 99 H	9,0 mm
Semperit	Hinten	Rechts	Winter	Stahl	215/60 R 16 99 H	9,0 mm

**Reifen zulässig:** Ja

**Reifen verkehrssicher:** Ja

### ZUSÄTZLICHE BEREIFUNG

Hersteller	Ort	Position	Typ	Felge	Dimension	Profiltiefe
Goodyear			Sommer	Aluminium	215/55 R 17 94 V	4,0 mm
Goodyear			Sommer	Aluminium	215/55 R 17 94 V	4,0 mm
Uniroyal			Sommer	Aluminium	215/55 R 17 94 Y	8,0 mm
Uniroyal			Sommer	Aluminium	215/55 R 17 94 Y	7,0 mm

**Reifen zulässig:** Ja

**Reifen verkehrssicher:** Ja

### ERSATZ-/NOTRAD & ZUBEHÖR

**Bordwerkzeug vorhanden:** Ja

**Tirefit vorhanden:** Ja

**Tirefit Ablaufdatum:** 12.2025

**Kompressor vorhanden:** Ja



# Zustandsbericht

- Protokoll der Fahrzeugbewertung -

Berichts-Nr: 10640326  
vom: 20.05.2026

## » Wertmindernde Faktoren

Nr	Bauteil	Schadensbeschreibung	Reparaturempfehlung
1	Dach	Delle(n)	Instandsetzen + lackieren (teilweise)
2	Türverkleidung hinten rechts	Loch	Ersetzen
3	Tür vorne links	Kratzer	Lackieren
4	Tür hinten links	Delle(n) und Kratzer	Instandsetzen + lackieren
5	Tür hinten rechts	Kratzer	Lackieren
6	Tür vorne rechts	Kratzer	Lackieren
7	Motorhaube	Anhaftung	Lackieren
8	Seitenwand hinten rechts	Kratzer	Lackieren
9	Stoßfänger vorne	Steinschlag	Lackieren
10	Kofflülge vorne rechts	Delle(n) und Kratzer	Instandsetzen + lackieren
11	Vorbereitungszeit Karosserie	Lack Vorbereitung	Ausführen
12	Kofflülge vorne links	Kratzer	Lackieren
13	Heckklappenverkleidung	Kratzer	Ersetzen
14	Lenkrad	Kratzer	Smart Repair
15	Antenne	Fehlstellung	Ersetzen
16	Spiegelkappe Aussenspiegel rechts (Oberhalb)	Kratzer	Lackieren
17	Tirefit	Abgelaufen	Ersetzen

## » Gebrauchsspuren

Nr	Bauteil	Schadensbeschreibung	Reparaturempfehlung
1	Motorhaube Dämmmatte	Abweichend vom Auslieferungszustand/-umfang	Akzeptabel (Gebrauchsspur)
2	Stoßfänger hinten	Kratzer	Akzeptabel (Gebrauchsspur)



# Zustandsbericht

- Protokoll der Fahrzeugbewertung -

Berichts-Nr: 10640326  
vom: 20.05.2026

## » Merkantile Wertminderung

<b>Vorschäden bekannt:</b>	Ja
<b>Vorschäden feststellbar:</b>	Nein
<b>Nachlackierungen vorhanden:</b>	Nein
<b>Lackschichtdickenmessung durchgeführt:</b>	Ja - ohne Auffälligkeiten/Abweichungen

Nr	Bauteil	Schadensbeschreibung	Reparaturstatus	Reparaturkosten
1	Andere	Haftpflichtschaden		€ 2.071,92
<b>Summe (ohne MwSt.):</b>				€ 2.071,92

### ERGEBNISSE DER LACKSCHICHTDICKENMESSUNG

Die Messwerte lagen im üblichen Bereich.

Pro Bauteil wurden mindestens 3 Messungen durchgeführt.



# Zustandsbericht

Berichts-Nr: 10640326  
vom: 20.05.2026

- Protokoll der Fahrzeugbewertung -

## » Hinweise zum Zustandsbericht

**Angaben zum Auftrag und zum Bewertungsumfang:**

Es wurde der Auftrag erteilt, einen Zustandsbericht über das beschriebene Fahrzeug zu erstellen.

Die Fahrzeugzustandsbewertung erfolgte auftragsgemäß auf Basis der vom Auftraggeber vorgegebenen Standards für Fahrzeugbewertungen. Die Feststellungen im Einzelfall trifft der Sachverständige aufgrund eigener Sachkunde und nach eigenem sachverständigen Ermessen.

**Fahrzeug-Identifizierung:**

TMBJJ7NU4N5039366

FIN abgelesen und stimmt mit Unterlagen überein

**Allgemeinzustand:**

Gereinigt

**Besichtigungsbedingungen:**

Nässe, Eingeschränkt

**Hebebühne/Hubmittel benutzt:**

Ja

**Motorenlauf durchgeführt:**

Ja

**Fahrprobe durchgeführt:**

Ja



# Zustandsbericht

- Protokoll der Fahrzeugbewertung -

Berichts-Nr: 10640326  
vom: 20.05.2026

## » Sonstige Bemerkungen

Vorliegendes Exemplar wurde auf elektronischem Wege erzeugt. Es ist ohne Originalunterschrift gültig.



# Zustandsbericht

- Protokoll der Fahrzeugbewertung -

Berichts-Nr: 10640326  
vom: 20.05.2026

## » Ansichtsfotos



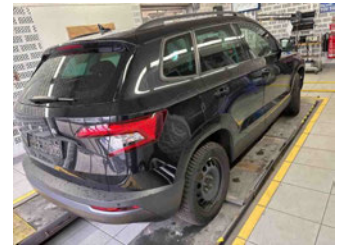
Fahrzeugansicht - diagonal vorne links



Fahrzeugansicht - diagonal vorne rechts



Fahrzeugansicht - diagonal hinten links



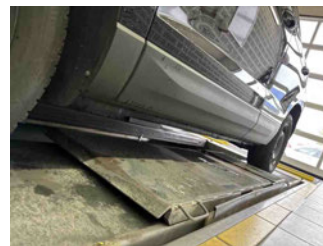
Fahrzeugansicht - diagonal hinten rechts



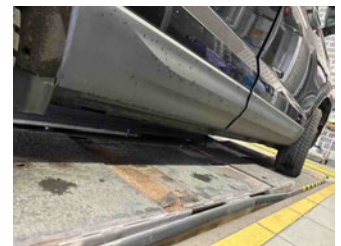
Innenraum - Cockpit mit Laufleistung



Equipment - Bordwerkzeug



Seitenansicht - Schweller links



Seitenansicht - Schweller rechts



Fahrzeug - Typenschild/Fahrgestellnummer



Räder - Rad montiert vorne links



Räder - Rad montiert vorne rechts



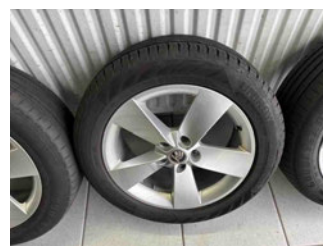
Räder - Rad montiert hinten links



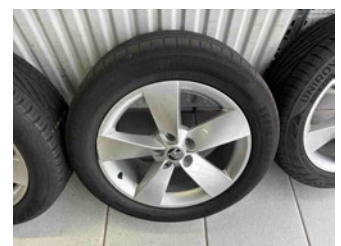
Räder - Rad montiert hinten rechts



Räder - Rad beiliegend #1



Räder - Rad beiliegend #2



Räder - Rad beiliegend #3



# Zustandsbericht

- Protokoll der Fahrzeugbewertung -

Berichts-Nr: 10640326  
vom: 20.05.2026



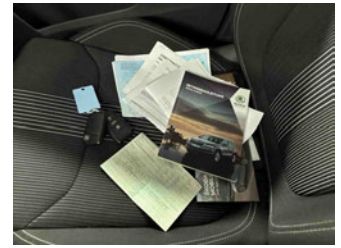
Räder - Rad beiliegend #4



Innenraum - Mittelkonsole



Fahrzeug - Motorraum offen



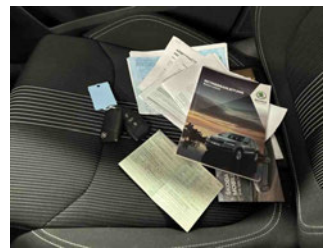
Equipment - Boardmappe/  
Securitybag



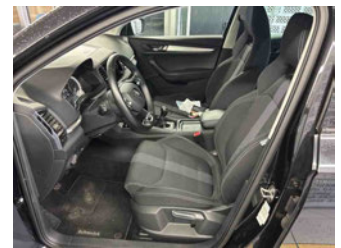
Innenraum - Kofferraum



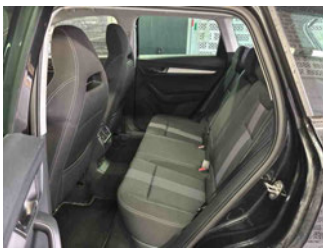
Fahrzeug - abgegebene ZB1



Fahrzeug - Serviceunterlagen /  
Wartungsnachweis



Innenraum - vorne



Innenraum - hinten



Räder - Haltbarkeitsdatum  
Tirefit



Unterbodenscan

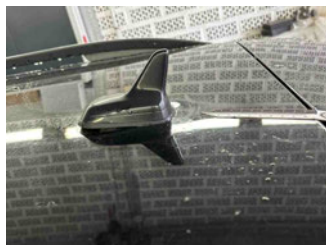
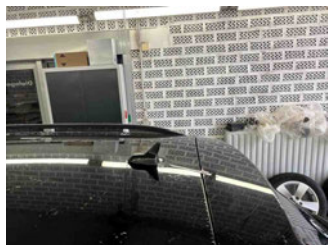


Innenraum -  
Navigationsgerät/Radio

## » Beschädigungsfotos

### WERTMINDERNDE FAKTOREN

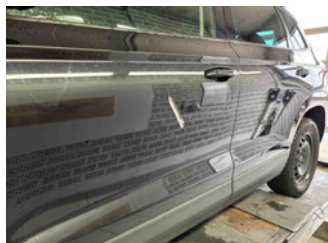
1 - Dach - Delle(n) - Instandsetzen + lackieren (teilweise)



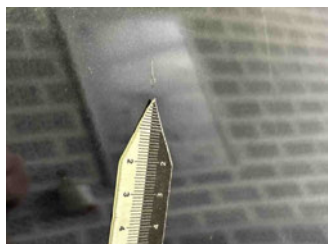
2 - Türverkleidung hinten rechts - Loch - Ersetzen



3 - Tür vorne links - Kratzer - Lackieren



4 - Tür hinten links - Delle(n) und Kratzer - Instandsetzen + lackieren



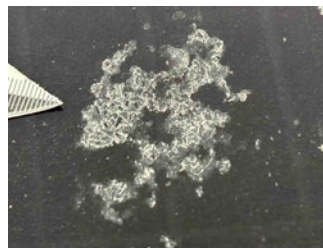
## 5 - Tür hinten rechts - Kratzer - Lackieren



## 6 - Tür vorne rechts - Kratzer - Lackieren



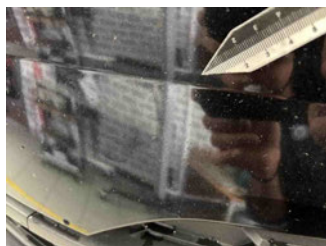
## 7 - Motorhaube - Anhaftung - Lackieren



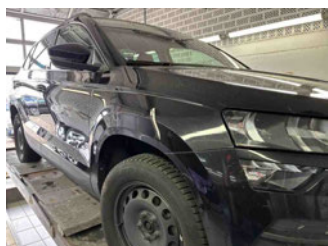
## 8 - Seitenwand hinten rechts - Kratzer - Lackieren



## 9 - Stoßfänger vorne - Steinschlag - Lackieren

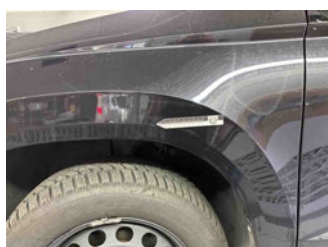


## 10 - Kotflügel vorne rechts - Delle(n) und Kratzer - Instandsetzen + lackieren

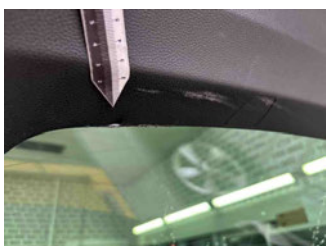
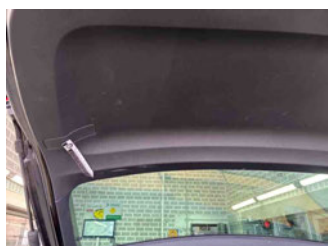


## 11 - Vorbereitungszeit Karosserie - Lack Vorbereitung - Ausführen

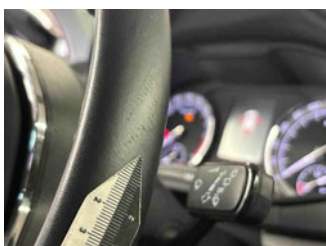
## 12 - Kotflügel vorne links - Kratzer - Lackieren



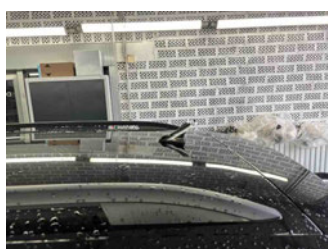
## 13 - Heckklappenverkleidung - Kratzer - Ersetzen



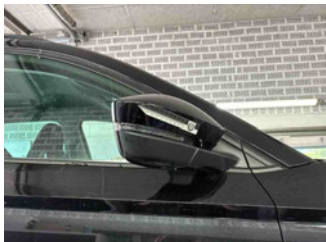
## 14 - Lenkrad - Kratzer - Smart Repair



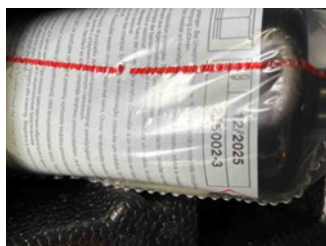
## 15 - Antenne - Fehlstellung - Ersetzen



## 16 - Spiegelkappe Aussenspiegel rechts (Oberhalb) - Kratzer - Lackieren



## 17 - Tirefit - Abgelaufen - Ersetzen



## GEBRAUCHSSPUREN

### 1 - Motorhaube Dämmmatte - Abweichend vom Auslieferungszustand/-umfang - Akzeptabel (Gebrauchsspur)



### 2 - Stoßfänger hinten - Kratzer - Akzeptabel (Gebrauchsspur)

