



# Zustandsbericht

Protokollnummer: 45999567  
Auftrags-Nr / Referenz: 52093637\_1  
Besichtigungsdatum: 29.05.2026

## Angaben zum Fahrzeug

<b>Hersteller / Modell</b>	Tesla Model 3 RWD Hinterradantrieb		
<b>Kennzeichen</b>		<b>Fahrgestellnummer</b>	LRW3E7FS2PC786129
<b>Erstzulassung</b>	30.05.2023	<b>Laufleistung (abgelesen)</b>	57.101 km
<b>HSN/TSN</b>	1480 / AAZ 00181	<b>Kraftstoffart / Zylinder</b>	Elektro / 0
<b>Fahrzeugart</b>	PKW Limousine	<b>Antriebsart</b>	Heckantrieb
<b>Schadstoffklasse</b>	2017/1151;WLTP;reine Elektr...	<b>Getriebe / Anzahl Gänge</b>	Direktantrieb
<b>Farbe</b>	Schwarz Uni	<b>Besichtigungszustand</b>	ausreichend
<b>Leistung / Hubraum</b>	88 kW / 0 ccm	<b>Nächste HU</b>	05/2026
<b>Wartungsheft / Nachweis</b>	digitaler Nachweis / vollständig	<b>Restlauf bis Service</b>	
<b>Letzte Wartung</b>		<b>Polsterart</b>	Leder
<b>Vorschaden</b>	Keine Feststellbar	<b>Polsterfarbe</b>	Schwarz
<b>Nachlackierung</b>	Feststellbar	<b>zul. Gesamtgewicht</b>	2.149 kg
<b>Dokumente</b>	ZB   vorhanden	<b>Anzahl Halter</b>	unbekannt
<b>Schlüssel soll/list</b>	2/2	<b>Anzahl Sitze / Türen</b>	5 / 4
<b>Vertragsnummer</b>	52093637_1	<b>Re-Import</b>	Nein

## Zustandsbericht

### Hauptbereifung

Achse	Reifengröße	Reifentyp	Hersteller	Profiltiefe	Verkehrstauglichkeit
1	235/40 R19 96W	Sommerreifen auf Leichtmetall	Hankook	6mm / 6mm	i.O.
2	235/40 R19 96W	Sommerreifen auf Leichtmetall	Hankook	5mm / 5mm	i.O.

Legende: Profiltiefenangabe für Reifen links an erster Stelle, für Reifen rechts an zweiter Stelle der Achse

### Ausstattung

#### Serienausstattung

<b>Bezeichnung</b>
Airbags Sechs Airbags: Fahrer-und Beifahrerseite, Seitenairbags und Vorhangairbags
Aktive Sicherheitstechnologien einschließlich Aufprallvermeidungsfunktion und Notbremsautomatik
Antiblockiersystem (ABS)
Autopilot Ermöglicht automatisches Lenken, Beschleunigen und Bremsen unter Berücksichtigung von Fahrzeugen und Fußgängern auf seiner Spur.
Außenspiegel elektrisch anklappbar mit Memoryfunktion beheizbar und Automatisch abblendend
Bordmonitor mit 15-Zoll Touchscreen Mit Zugriff auf sämtliche Funktionen sowie: -FM-Radio und Bluetooth-Konnektivität, Internetradio und On-Demand-Radio sowie Streaming über Premium Connectivity -Navigation mit Intelligenter Routenführung und Verkehrsflussanzeige -Personalisierte Betriebseinstellungen und Innenraum-Steuerfunktionen des Fahrzeugs -Steuerung der Zweizonen-Klimaanlage
Bremsleuchte, drittes
Elektronische Stabilitäts- und Traktionskontrolle
Getriebe: Einganggetriebe mit starrem Gang
Getöntes Glasdach mit UV- und Infrarot-Schutzschicht



Bezeichnung
Heckscheibe beheizt
Individuelle Fahrerprofile
Innendekor Holz
Innenraum in Schwarz mit Synthetic Sitzbezug in schwarz (Lederoptik)
Internet-Browser und Internet-Streaming für Musik und Medien
Klimaanlage mit Zweizonen-Temperatureinstellung
Kopfstützen vorne (2)
LED-Nebelscheinwerfer
Mittelkonsole mit Staufächern, 4 USB-Anschlüssen und Dockingstation für 2 Mobiltelefone
Musik & Medien über Bluetooth mit DAB Radio
Navigation: Standard-Navigationssystem und Karten
Panorama-Glasdach Getönt mit UV- und Infrarotschutz
Räder: Reifendruckkontrollsystem aktiv mit TPMS Sensoren
Schlüsselloser Zugang
Servolenkung Elektronische Parameter-Servolenkung mit Zahnstangen-Lenkgetriebe und variabler Übersetzung
Sitze: Beheizte Rücksitze
Sitze: Elektrische verstellbare (12-fach) Vordersitze mit Sitzheizung Memoryfunktion und Fahrprofilpeicher
Sitze: Rücksitze 60/40 umklappbar
Sprachgesteuerte Funktionen
Upgrade-Audiosystem-Klangfeldprozessor
Wegfahrsperr

## Sonderausstattung

Bezeichnung
Lackierung: Uni
Räder: 19-Zoll Sport-Felgen Mit Bereifung 235/40 R19

## Wertmindernde Faktoren

Nr.	Bauteilgruppe	Beschreibung
1	Fahrzeugdach	Dachholm rechts - Delle(n) - sanft instandsetzen
2	Kotflügel rechts	Kotflügel rechts - Delle(n) - sanft instandsetzen
3	Motorhaube	Motorhaube (6) - Delle(n) - sanft instandsetzen
4	Seitenwand links	Einstieg - verkratzt / verschürft - Smart Repair
5	Schweller rechts	Einstieg - verkratzt / verschürft - Smart Repair
6	Seitenwand rechts	Einstieg - verkratzt / verschürft - Smart Repair
7	Heckklappe/-tür	Heckklappe - Delle(n) - sanft instandsetzen
8	Rad/Reifen	Leichtmetallfelge hinten rechts - verkratzt / verschürft - erneuern

## Gebrauchsspuren

Nr.	Bauteilgruppe	Beschreibung
1	Tür hinten rechts	Tür - verkratzt / verschürft

## Festgestellte Nachlackierungen

Nr.	Ort	Wertminderung
1	Seitenwand links, Tür hinten links, fachgerecht ausgeführt, Reparaturrechnung nicht vorhanden	



Der Verschleißzustand sowie evtl. Schäden an der Bereifung sind wertmäßig berücksichtigt.

## **Hinweise zum Gutachten**

### **Angaben zum Auftrag und zum Begutachtungsumfang:**

Es wurde der Auftrag erteilt, eine Fahrzeugbewertung über das beschriebene Fahrzeug zu erstellen.

### **Fahrzeug-Identifizierung:**

- Die Fahrzeug-Identifizierungsnummer (FIN) wurde am Fahrzeug abgelesen und die Übereinstimmung im Verlauf der Besichtigung durch den Unterzeichner mit den vorgelegten Unterlagen festgestellt.

### **Besichtigungsbedingungen:**

- Die Besichtigungsbedingungen waren zur Beurteilung des Fahrzeuges ausreichend.
- Zur Beurteilung des Fahrzeuges waren Hubmittel bzw. eine Grube nicht erforderlich.

### **Probefahrt / Probelauf von Motor und Aggregaten:**

- Es wurde eine kurze Bewegungs- und Rangierfahrt auf dem Betriebsgelände durchgeführt.
- Ein Probelauf des Motors wurde durchgeführt.

### **Vorschäden:**

- Am Fahrzeug konnten augenscheinlich keine reparierten Vorschäden festgestellt werden.

### **Weitere Hinweise und Feststellungen:**

- Die getroffene Feststellung beinhalten weder eine Fahrzeugabnahme im Sinne der StVZO, noch im Sinne des Gewährleistungsrechtes.
- Werden Schäden oder Mängel welche erst im Rahmen von Zerlege-/ Diagnosearbeiten oder durch erweiterte Kenntnisse festgestellt, sowie durch verschwiegene Mängel oder arglistige Täuschung hervorgerufen, wird um sofortige Benachrichtigung des Sachverständigen gebeten.

Eine Nachbesichtigung des Fahrzeuges zur Feststellung des Umfanges der Reparaturenerweiterung und damit verbundenen Kostenausweitung wird in diesem Fall durch den Sachverständigen umgehend durchgeführt. Die für die Schadenerweiterung ursächlichen Altteile sind bis zur Nachbesichtigung durch den Sachverständigen aufzubewahren.

## Übersichtsfotos



Abbildung 1: Schräg vorne



Abbildung 2: Schräg vorne



Abbildung 3: Schräg hinten



Abbildung 4: Schräg hinten



Abbildung 5: Laderaum



Abbildung 6: Motorraum



Abbildung 7: FIN



Abbildung 8: Innenraum vorne

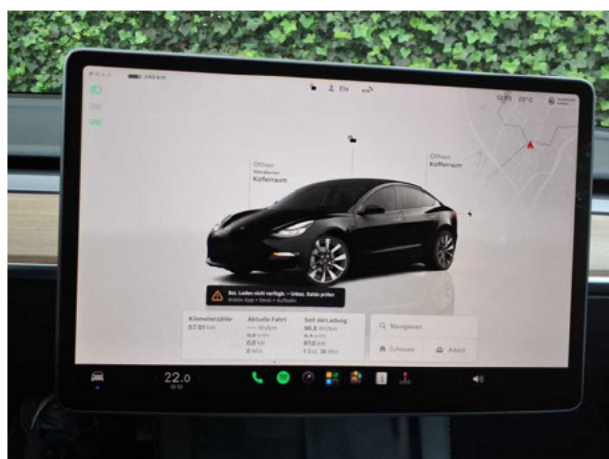


Abbildung 9: Kombiinstrument

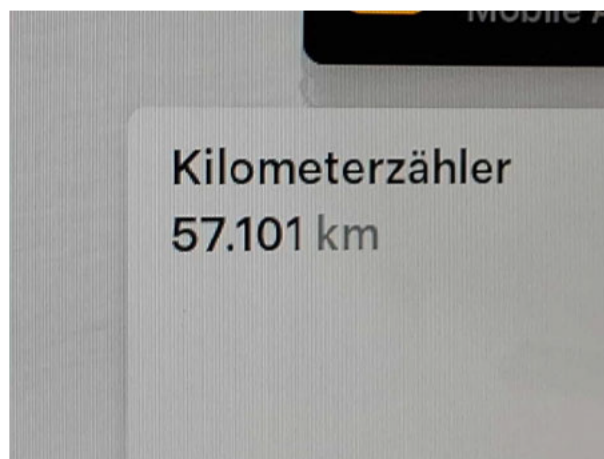


Abbildung 10: Laufleistung



Abbildung 11: Instrumententafel



Abbildung 12: Zulassungsdocument(e)



Abbildung 13: Innenraum hinten



Abbildung 14: Montierte Bereifung



Abbildung 15: Ladebuchse/Tankstutzen

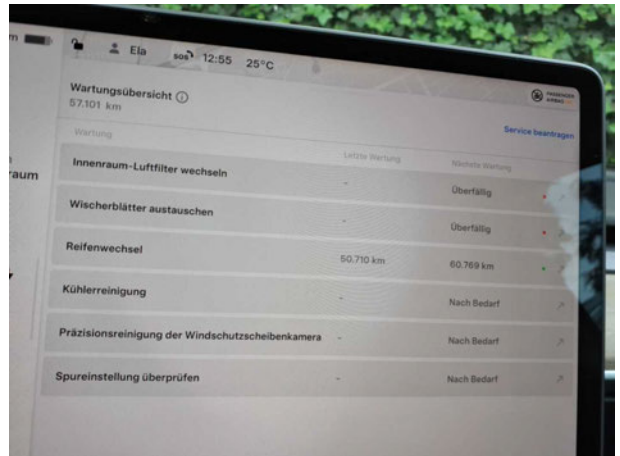
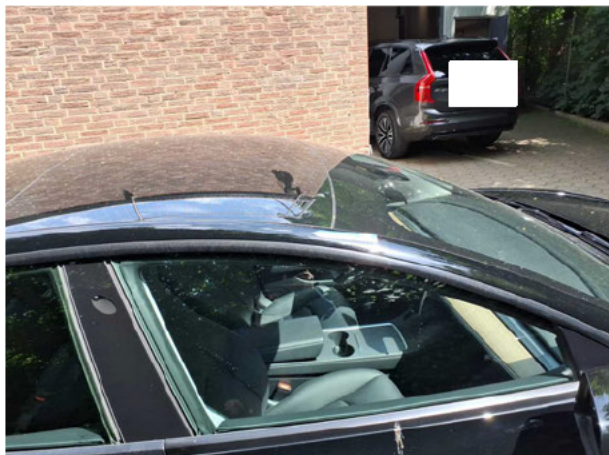


Abbildung 16: Sonstiges



Abbildung 17: Sonstiges

## Beschädigungsfotos



**Beschädigung #1:** Fahrzeugdach: Dachholm rechts - Delle(n) - sanft instandsetzen



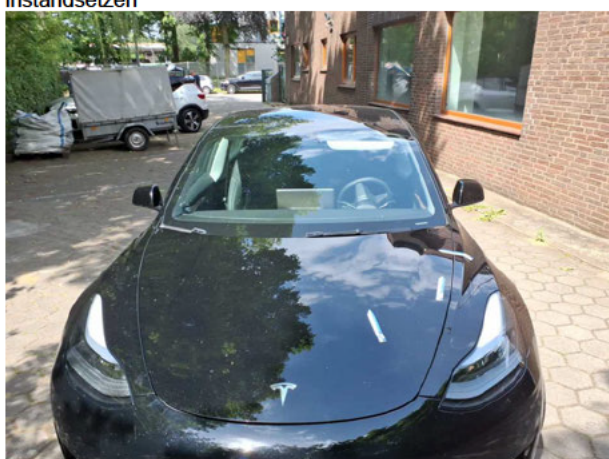
**Beschädigung #1:** Fahrzeugdach: Dachholm rechts - Delle(n) - sanft instandsetzen



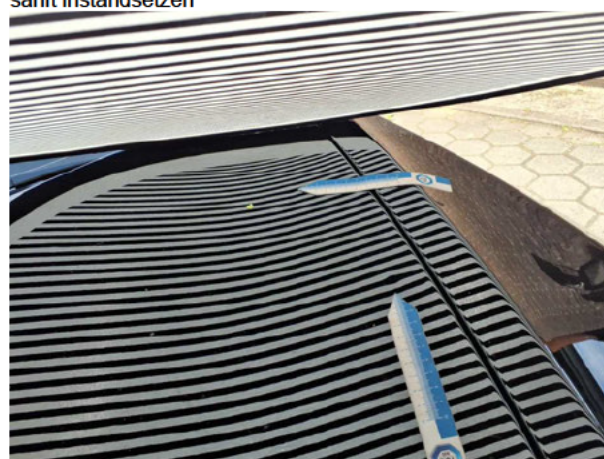
**Beschädigung #2:** Kotflügel rechts: Kotflügel rechts - Delle(n) - sanft instandsetzen



**Beschädigung #2:** Kotflügel rechts: Kotflügel rechts - Delle(n) - sanft instandsetzen



**Beschädigung #3:** Motorhaube: Motorhaube (6) - Delle(n) - sanft instandsetzen



**Beschädigung #3:** Motorhaube: Motorhaube (6) - Delle(n) - sanft instandsetzen



**Beschädigung #3:** Motorhaube: Motorhaube (6) - Delle(n) - sanft instandsetzen



**Beschädigung #3:** Motorhaube: Motorhaube (6) - Delle(n) - sanft instandsetzen



**Beschädigung #3:** Motorhaube: Motorhaube (6) - Delle(n) - sanft instandsetzen



**Beschädigung #3:** Motorhaube: Motorhaube (6) - Delle(n) - sanft instandsetzen



**Beschädigung #3:** Motorhaube: Motorhaube (6) - Delle(n) - sanft instandsetzen



**Beschädigung #4:** Seitenwand links: Einstieg - verkratzt / verschürft - Smart Repair



**Beschädigung #4:** Seitenwand links: Einstieg - verkratzt / verschürft - Smart Repair



**Beschädigung #4:** Seitenwand links: Einstieg - verkratzt / verschürft - Smart Repair



**Beschädigung #5:** Schweller rechts: Einstieg - verkratzt / verschürft - Smart Repair



**Beschädigung #5:** Schweller rechts: Einstieg - verkratzt / verschürft - Smart Repair



**Beschädigung #6:** Seitenwand rechts: Einstieg - verkratzt / verschürft... - Smart Repair



**Beschädigung #6:** Seitenwand rechts: Einstieg - verkratzt / verschürft - Smart Repair



**Beschädigung #6:** Seitenwand rechts: Einstieg - verkratzt / verschürft...  
Smart Repair



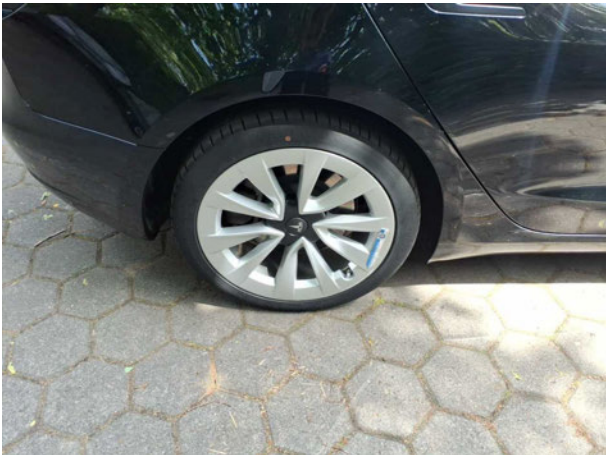
**Beschädigung #7:** Heckklappe/-tür: Heckklappe - Delle(n) - sanft  
instandsetzen



**Beschädigung #7:** Heckklappe/-tür: Heckklappe - Delle(n) - sanft  
instandsetzen



**Beschädigung #7:** Heckklappe/-tür: Heckklappe - Delle(n) - sanft  
instandsetzen



**Beschädigung #8:** Rad/Reifen: Leichtmetallfelge hinten rechts -  
verkratzt / verschürft - erneuern



**Beschädigung #8:** Rad/Reifen: Leichtmetallfelge hinten rechts -  
verkratzt / verschürft - erneuern

## Nacklackierungsfotos



**Nacklackierung 1:** Seitenwand links, Tür hinten links



**Nacklackierung 1:** Seitenwand links, Tür hinten links