



# Zustandsbericht

- Protokoll der Fahrzeugbewertung -

Berichts-Nr: 10623178  
vom: 18.05.2026

## » Übersicht

**Auftrags-Nr:** 1002444966  
**Besichtigt am:** 18.05.2026 14:20  
**Berichts-Nr:** 10623178  
**FIN:** WVVZZZ3CZPE048526



Fahrzeugansicht - diagonal  
vorne links



Fahrzeugansicht - diagonal  
hinten rechts



Innenraum - Cockpit mit  
Laufleistung



# Zustandsbericht

- Protokoll der Fahrzeugbewertung -

Berichts-Nr: 10623178  
vom: 18.05.2026

## » Fahrzeugdaten

<b>Fahrzeugkategorie:</b>	Personenkraftwagen
<b>Fahrzeugart:</b>	Kombi
<b>Hersteller:</b>	Volkswagen
<b>Modell:</b>	Passat
<b>HSN / TSN:</b>	0603 / CIA
<b>Erstzulassungsdatum:</b>	19.05.2023
<b>Laufleistung:</b>	63.568 km
<b>Nachweis Kilometerstand:</b>	Abgelesen
<b>Farbe:</b>	Gletscherweiß Metallic
<b>Farbe Dach:</b>	Gletscherweiß Metallic
<b>Antriebsart:</b>	Frontantrieb
<b>Motorisierung/Kraftstoff:</b>	Benzin
<b>Hubraum:</b>	1.500 ccm
<b>Leistung:</b>	110 kW (150 PS)
<b>Fahrzeuglänge:</b>	
<b>Fahrzeughöhe:</b>	
<b>Fahrzeugbreite:</b>	
<b>Zulässiges Gesamtgewicht:</b>	
<b>Radstand:</b>	
<b>Anzahl Achsen:</b>	2
<b>Zylinder:</b>	4
<b>Schadstoffklasse:</b>	Euro 6
<b>Anzahl Türen:</b>	4
<b>Anzahl Sitze:</b>	5
<b>Getriebe:</b>	Automatik 7-Gang
<b>Polsterart:</b>	Stoff
<b>Interieurfarbe:</b>	Titanschwarz/Titanschwarz/Titanschwarz
<b>Anzahl vorhandene Schlüssel:</b>	2

## » Dokumente & Wartung

<b>Nächste HU:</b>	05.2026
<b>Zulassungsbescheinigung (ZBT1 Original) vorhanden:</b>	Ja
<b>Zulassungsbescheinigung entgegengenommen:</b>	Ja
<b>Kennzeichen entgegengenommen:</b>	Keine
<b>Wartungsheft:</b>	Digital
<b>Wartungsnachweis:</b>	Nicht prüfbar
<b>Datum der letzten Wartung:</b>	
<b>Km-Stand bei letzter Wartung:</b>	
<b>Restlauf bis Service:</b>	636 Tag(e)



# Zustandsbericht

Berichts-Nr: 10623178  
vom: 18.05.2026

- Protokoll der Fahrzeugbewertung -

## » Fahrzeugausstattung

"Business Premium"-Paket inkl. Navigation	Diebstahlwarnanlage
12-V-Steckdose an der Mittelkonsole hinten und im Gepäckraum	Diebstahlwarnanlage mit Innenraumüberwachung, Back-up-Horn und Abschleppschutz
2 Becherhalter vorn mit Abdeckung	Digitaler Radioempfang DAB+
2 USB-C-Schnittstellen vorn, 1 USB-C-Ladebuchse an der Mittelkonsole hinten; Ladeleistung bis zu 45 W	Diversity-Antenne für FM-Empfang
230-V-Steckdose an der Mittelkonsole hinten	Doppelkupplungsgetriebe DQ200
3 Kopfstützen hinten	Doppelton-Signalhorn
4 Leichtmetallräder "Aragon" 6,5 J x 16	Drehstromgenerator 140 A
4-Zylinder-Ottomotor 1,5 l	Dreipunkt-Automatiksicherheitsgurt für mittleren Rücksitzplatz
4-Zylinder-Ottomotor 1,5 l TSI, 110 kW	Dreipunkt-Automatiksicherheitsgurte für äußere Rücksitzplätze
7-Gang-Automatikgetriebe oder DSG Beachtung: Fam. EDF	Dreipunkt-Automatiksicherheitsgurte vorn mit Höheneinstellung und Gurtstraffer
8 Lautsprecher	Einparkhilfe - Warnsignale bei Hindernissen im Front- und Heckbereich
Abgasendrohr hinten (Standard)	Einstiegleisten in den Türausschnitten aus Kunststoff
Abgasnorm EU6 AP	Einstiegs-/Warnleuchten in LED-Technik in den Türen vorn
Airbag für Fahrer und Beifahrer, mit Beifahrerairbag-Deaktivierung	Elektronische Parkbremse inkl. Auto-Hold-Funktion
Aktivkohlebehälter (EVAP)	Elektronisches Stabilisierungsprogramm und elektromechanischer Bremskraftverstärker
App-Connect inkl. App-Connect Wireless für Apple CarPlay und Android Auto	Entfall des Schriftzugs für die Motorbezeichnung auf der Gepäckraumklappe
Aragon 6,5 J x 16	Fahrassistent "Travel Assist" und Spurhalteassistent "Lane Assist"
Außen-Sound Standard	Fahrlichtschaltung automatisch, mit Tagfahrlicht, "Leaving home"-Funktion und manueller "Coming home"-Funktion
Außenspiegel auf Fahrerseite asphärisch	Fahrzeuge mit besonderen Produktaufwertungsmaßnahmen
Außenspiegel elektrisch einstell- und beheizbar, Umfeldbeleuchtung, auf Fahrerseite automatisch abblendend	Fahrzeugklassen-Differenzierung -3G0-
Außenspiegel rechts, konvex	Federbereich 31 nur Einbausteuerung keine Bedarfsprognose
Ausströmer vorn und Lichtdrehschalter beleuchtet, mit Chromeinfassung	Fernlichtassistent "Light Assist"
Automatische Distanzregelung ACC "stop & go", mit Geschwindigkeitsbegrenzer	Fertigungsablauf Standard
Batterie 420A (70Ah)	Frontantrieb
Batterie/Generator Kapazität Standard	Frontscheibe in Verbundsicherheitsglas, wärme- und geräuschkämmend
Bauteilesatz ohne länderspezifische Bauvorschrift	Fußgängererkennung
Beifahrersitzlehne nicht umklappbar	Fußhebelwerk "Standard"
Berganfahrassistent	Gepäckraumabdeckung auszieh- und herausnehmbar, mit elektrischer Öffnung
Betriebserlaubnis Nachtrag	Gepäckraumboden aufstellbar
Bordliteratur in Deutsch (Deutschland)	Gepäckraum-Schutzmatte herausnehmbar, Rückseite der Rücksitzbanklehne mit Gummibelag in schwarz
Bordwerkzeug	Gewichtsbereich 3 nur Einbausteuerung keine Bedarfsprognose
Business	Heckklappe mit elektrischer Öffnung und Schließung
Chromleisten an den Seitenfenstern	Heckklappe mit elektrischer Öffnung und Schließung, elektrische Öffnung für Gepäckraumabdeckung
Dachhimmel in Mistralgrau	Innenleuchten mit Abschaltverzögerung und Dimmfunktion, je 2 LED-Leseleuchten vorn und hinten
Dachreling schwarz	Innenspiegel automatisch abblendend
Dämpfung hinten,Basis 1	ISOFIX-Halteösen zur Befestigung von 2 Kindersitzen auf den Rücksitzen, auch für i-Size-Kindersitze
Dämpfung vorn	
Dekoreinlagen "Cross Hatch" für Instrumententafel und Türverkleidungen	
Dekoreinlagen "Piano Black" für Mittelkonsole	



# Zustandsbericht

- Protokoll der Fahrzeugbewertung -

Berichts-Nr: 10623178  
vom: 18.05.2026

Kältemittel R1234yf	Ohne 2. Batterie
Kategorie 0	Ohne alternativ-Antriebssystem
Kein Sonderfahrzeug, Standard-Ausführung	Ohne Anhängervorrichtung
Keine Aktionsausführung	Ohne Beifahrersitzverstellung vom Fond
Kennzeichenträger vorn und hinten (ECE)	Ohne besondere Karosseriemaßnahmen
Kindersicherung	Ohne CD/DVD für Navigation
Klimaanlage "Air Care Climatronic" mit Aktiv-Kombifilter, Bedienelementen hinten und 3-Zonen-Temperaturregelung	Ohne Dacheinsatz (Volldach)
Kombi-Instrument mit elektronischem Tachometer, Kilometer- und Tageskilometerzähler, Drehzahlmesser	Ohne Differenzialsperre
Komfortsitze vorn	Ohne Dynamic Drive Control
Kopfairbagsystem für Front- und Fondpassagiere inkl. Seitenairbags vorn	Ohne ECO-Funktion
Kraftstoffsystem Otto-Einspritzer	Ohne Elektromotor ( Hybrid )
Kraftstofftank mit 66 l Fassungsvermögen	Ohne Feuerlöscher
Ladekantenschutz in Kunststoff	Ohne Garagentoröffner
Landesverkaufsprogramm Deutschland	Ohne Gepäck-Spinne/Netz/Tasche
LED-Leuchte im Fußraum vorn	Ohne Head-Up Display
LED-Nebelscheinwerfer und Abbiegelicht	Ohne Heckspoiler
LED-Rückleuchten	Ohne integriertes Mautsystem
LED-Scheinwerfer mit Tagfahrlicht	Ohne Kindersitz
Lendenwirbelstützen vorn, auf Fahrerseite elektrisch einstellbar, Massagefunktion auf Fahrerseite	Ohne Ladedose
Leuchtweitenregulierung	Ohne Ladekabel
Linkslenker	Ohne Scheinwerferreinigungsanlage
Make-up-Spiegel beleuchtet in den Sonnenblenden, Sonnenblenden ausziehbar	Ohne Sitzbelüftung/Massagesitze
Mit Elektrische Lenksäulenverriegelung (ELV)	Ohne Sonnenschutzrollo
Mittelarmlehne vorn höhen- und längseinstellbar, mit Ablagebox; 2 Ausströmer hinten mit Chromlamellen	Ohne Sprachsteuerung
Modellpflege KW 45	Ohne Spurwechselassistent
Motorenstart Standard	Ohne Systeme für den Fahrzeugzugang
Müdigkeitserkennung	Ohne Überführungsausrüstung
Multifunktionsanzeige "Premium" mit mehrfarbigem Display	Ohne Uhr
Multifunktionskamera	Ohne Vorbereitung Einbau Funkgerät
Multifunktionslenkrad in Leder, mit Schaltwippen	Ohne Vorbereitung für VTS (Vehicle-Tracing System)
Navigationssystem "Discover Media" inkl. "Streaming & Internet"	Ohne Vorbereitung Rundumtonkombination und ohne Funkantenne
Navigationssystem "Discover Media" inkl. "Streaming & Internet"	Ohne Wärmespeicher/Zusatzheizung
Nebelschlusslicht einseitig, Rückfahrlicht beidseitig	Ohne zus. Leuchten (Beleuchtungen innen)
Netztrennwand	Ohne zus. Triebwerks-Unterschutz
Nicht Heissland	Ohne Zusatz-/Standheizung
Nichtraucherausführung - Ablagefach und 12-V-Steckdose vorn	Ohne zusätzliche Bereifung
Normal-Lackierung	Online-Dienst, mit OCU, mit Head Unit Codierung, ohne WFS-Verbund
Notbremsassistent "Front Assist" (für automatische Distanzregelung ACC bis 210 km/h)	Proaktives Insassenschutzsystem in Verbindung mit "Front Assist"
Notruf-Service; keine Registrierung notwendig, Dienst ist bei Auslieferung aktiviert	Radio
	Radsicherungen mit erweitertem Diebstahlschutz
	Radstand
	Rechtsverkehr



# Zustandsbericht

- Protokoll der Fahrzeugbewertung -

Berichts-Nr: 10623178  
vom: 18.05.2026

Regensensor  
 Regionscode " ECE " für Radio  
 Reifen 215/60 R 16, Rollwiderstandsklasse A  
 Reifen ohne Festlegung der Reifenmarke  
 Reifenkontrollanzeige  
 Rückfahrkamera "Rear View"  
 Rücksitzbank ungeteilt, Lehne asymmetrisch umklappbar,  
 Mittelarmlehne mit Ablagefach und Durchlademöglichkeit  
 Schalthebelknauf in Leder  
 Scheibenbremsen hinten  
 Scheibenbremsen vorn  
 Scheibenwaschdüsen vorn automatisch beheizt  
 Schlüssellooses Startsystem "Keyless Start" mit Safe-  
 Sicherung  
 Seitenscheiben hinten und Heckscheibe abgedunkelt  
 Seitliche Leisten unten in Wagenfarbe  
 Serienkraftstoff-Erstbefüllung  
 Serviceanzeige 30000 km oder 2 Jahre ( flexibel )  
 Servolenkung elektromechanisch, geschwindigkeitsabhängig  
 geregelt  
 Sicherheitsoptimierte Kopfstützen vorn, längs- und  
 höheneinstellbar  
 Sitzmittelbahnen der Vordersitze und der äußeren  
 Rücksitzplätze in Stoff "Business"  
 Spezielles Typschild für EG für M1-Pkw  
 Standard-Klimazonen  
 Start-Stopp-System mit Bremsenergie-Rückgewinnung  
 Stoßfänger mit Zierleisten in Wagenfarbe  
 Telefonschnittstelle "Comfort" mit induktiver Ladefunktion  
 Textilfußmatten vorn und hinten  
 Tilgergewicht Lenkrad, 36 HZ  
 Tire Mobility Set: 12-Volt-Kompressor und Reifendichtmittel  
 Trägerfrequenz 433,92 bis 434,42 MHz  
 Transportschutzfolie (Mindestschutz) mit zus.  
 Transportschutzmaßnahmen  
 Tür und Seitenverkleidung Schaumfolie und Gewebe  
 Typprüfand Deutschland  
 Variant  
 Variante Grundausstattung  
 Verbandtasche, Warndreieck und Warnweste  
 Verkehrszeichenerkennung  
 Vorbereitet für "We Connect" und "We Connect Plus"  
 Vordersitze beheizbar  
 Vordersitze höheneinstellbar, ergoComfort-Sitz auf der  
 Fahrerseite, mit elektrischer Lehneneinstellung  
 Warnton und -leuchte für nicht angelegte Gurte vorn und hinten  
 Wartungsintervallverlängerung



# Zustandsbericht

- Protokoll der Fahrzeugbewertung -

Berichts-Nr: 10623178  
vom: 18.05.2026

## » Bereifung

### MONTIERTE BEREIFUNG

Hersteller	Ort	Position	Typ	Felge	Dimension	Profiltiefe
Dunlop	Vorne	Links	Winter	Stahl	215/60 R 16 95 H	8,0 mm
Dunlop	Vorne	Rechts	Winter	Stahl	215/60 R 16 95 H	8,0 mm
Dunlop	Hinten	Links	Winter	Stahl	215/60 R 16 95 H	8,0 mm
Dunlop	Hinten	Rechts	Winter	Stahl	215/60 R 16 95 H	8,0 mm

Reifen zulässig: Ja

Reifen verkehrssicher: Ja

### ZUSÄTZLICHE BEREIFUNG

Hersteller	Ort	Position	Typ	Felge	Dimension	Profiltiefe
Continental			Sommer	Aluminium	215/60 R 16 95 V	5,0 mm
Continental			Sommer	Aluminium	215/60 R 16 95 V	5,0 mm
Continental			Sommer	Aluminium	215/60 R 16 95 V	4,0 mm
Continental			Sommer	Aluminium	215/60 R 16 95 V	4,0 mm

Reifen zulässig: Ja

Reifen verkehrssicher: Ja

### ERSATZ-/NOTRAD & ZUBEHÖR

Bordwerkzeug vorhanden: Ja

Tirefit vorhanden: Ja

Tirefit Ablaufdatum: 01.2026

Kompressor vorhanden: Ja



# Zustandsbericht

- Protokoll der Fahrzeugbewertung -

Berichts-Nr: 10623178  
vom: 18.05.2026

## » Wertmindernde Faktoren

Nr	Bauteil	Schadensbeschreibung	Reparaturempfehlung
1	Windschutzscheibe	Riss	Ersetzen
2	Vorbereitungszeit Kunststoff-Lackierung	Lack Vorbereitung	Ausführen
3	Schwellerverkleidung rechts	Kratzer	Instandsetzen + lackieren
4	Lenkrad	Kratzer	Smart Repair Leder
5	Stoßfänger vorne	Kratzer	Smart Repair
6	Türzierleiste hinten rechts	Kratzer	Lackieren
7	Türzierleiste vorne rechts	Kratzer	Lackieren
8	Tirefit	Abgelaufen	Ersetzen

## » Gebrauchsspuren

Das Fahrzeug weist dem Alter, der Laufleistung und dem Einsatzzweck entsprechende Gebrauchsspuren auf.



# Zustandsbericht

- Protokoll der Fahrzeugbewertung -

Berichts-Nr: 10623178  
vom: 18.05.2026

## » Merkantile Wertminderung

<b>Vorschäden bekannt:</b>	Nein
<b>Vorschäden feststellbar:</b>	Nein
<b>Nachlackierungen vorhanden:</b>	Nein
<b>Lackschichtdickenmessung durchgeführt:</b>	Ja - ohne Auffälligkeiten/Abweichungen

### ERGEBNISSE DER LACKSCHICHTDICKENMESSUNG

Die Messwerte lagen im üblichen Bereich.

Pro Bauteil wurden mindestens 3 Messungen durchgeführt.



# Zustandsbericht

Berichts-Nr: 10623178  
vom: 18.05.2026

- Protokoll der Fahrzeugbewertung -

## » Hinweise zum Zustandsbericht

**Angaben zum Auftrag und zum Bewertungsumfang:**

Es wurde der Auftrag erteilt, einen Zustandsbericht über das beschriebene Fahrzeug zu erstellen.

Die Fahrzeugzustandsbewertung erfolgte auftragsgemäß auf Basis der vom Auftraggeber vorgegebenen Standards für Fahrzeugbewertungen. Die Feststellungen im Einzelfall trifft der Sachverständige aufgrund eigener Sachkunde und nach eigenem sachverständigen Ermessen.

**Fahrzeug-Identifizierung:**

WVWZZZ3CZPE048526

FIN abgelesen und stimmt mit Unterlagen überein

**Allgemeinzustand:**

Gepflegter Allgemeinzustand

**Besichtigungsbedingungen:**

Ausreichend

**Hebebühne/Hubmittel benutzt:**

Ja

**Motorenlauf durchgeführt:**

Ja

**Fahrprobe durchgeführt:**

Nein



# Zustandsbericht

- Protokoll der Fahrzeugbewertung -

Berichts-Nr: 10623178  
vom: 18.05.2026

## » Sonstige Bemerkungen

Vorliegendes Exemplar wurde auf elektronischem Wege erzeugt. Es ist ohne Originalunterschrift gültig.



# Zustandsbericht

- Protokoll der Fahrzeugbewertung -

Berichts-Nr: 10623178  
vom: 18.05.2026

## » Ansichtsfotos



Fahrzeugansicht - diagonal vorne links



Fahrzeugansicht - diagonal vorne rechts



Fahrzeugansicht - diagonal hinten links



Fahrzeugansicht - diagonal hinten rechts



Innenraum - Cockpit mit Laufleistung



Equipment - Bordwerkzeug



Seitenansicht - Schweller links



Seitenansicht - Schweller rechts



Fahrzeug - Typenschild/Fahrgestellnummer



Räder - Rad montiert vorne links



Räder - Rad montiert vorne rechts



Räder - Rad montiert hinten links



Räder - Rad montiert hinten rechts



Räder - Rad beiliegend #1



Räder - Rad beiliegend #2



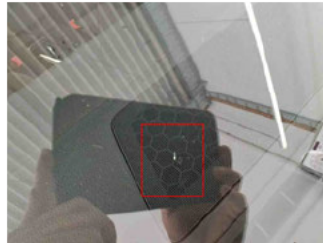
Räder - Rad beiliegend #3



## » Beschädigungsfotos

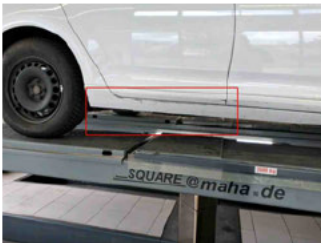
### WERTMINDERNDE FAKTOREN

#### 1 - Windschutzscheibe - Riss - Ersetzen



#### 2 - Vorbereitungszeit Kunststoff-Lackierung - Lack Vorbereitung - Ausführen

#### 3 - Schwellerverkleidung rechts - Kratzer - Instandsetzen + lackieren



#### 4 - Lenkrad - Kratzer - Smart Repair Leder



#### 5 - Stoßfänger vorne - Kratzer - Smart Repair





# Zustandsbericht

- Protokoll der Fahrzeugbewertung -

Berichts-Nr: 10623178  
vom: 18.05.2026

## 6 - Türzierleiste hinten rechts - Kratzer - Lackieren



## 7 - Türzierleiste vorne rechts - Kratzer - Lackieren



## 8 - Tirefit - Abgelaufen - Ersetzen

