

Lynk & Co 01

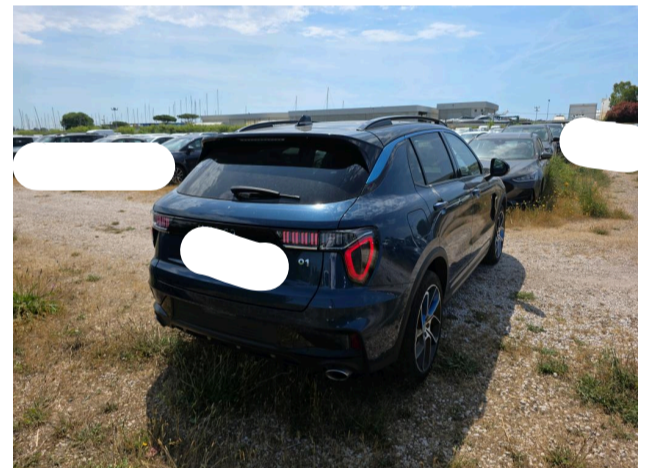
Informazioni Veicolo

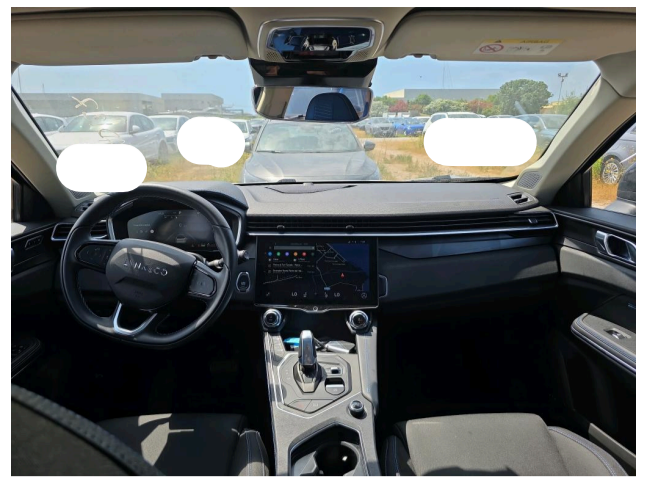
Marca:	Lynk & Co	Targa:	
Cambio:		Colore esterno:	Blu
Modello:	01	N. Telaio:	L6TCX2E79NE034993
Carburante:	Ibrido plug-in	Potenza:	
Versione:		Data di immatricolazione	28/04/2023
Chilometraggio:	37736 km	Numero di porte:	5

Riepilogo dei danni

Davanti	(3)
Destra	(2)
Dietro/posteriore	(8)
Interni	(2)
Ruote	(8)
Sinistra	(2)

Immagini commerciali





Opzioni secondo l'ispettore

Telecamera con vista posteriore	sì	Tetto apribile elettrico	sì	Tetto panoramico	sì
---------------------------------	----	--------------------------	----	------------------	----

Danni

Cerchio in lega ant. Dx
 Graffiature
 Riparare / sostituire (somma forfettaria)
 Ruote



Cerchio in lega ant. Sx

Graffiature

Riparare / sostituire (somma forfettaria)

Ruote



Cerchio in lega post. Dx

Graffiature

Riparare / sostituire (somma forfettaria)

Ruote



Cerchio in lega post. Sx

Graffiature

Riparare / sostituire (somma forfettaria)

Ruote



Cofano Post.

Ammaccatura

Riparare e dipingere

Dietro/posteriore



Interno veicolo

Sporco
Pulire
Interni



Kit di riparazione pneumatici

Mancanza
Riparare / sostituire (somma forfettaria)
Dietro/posteriore



Modanatura arco passaruota post. Sx

Graffiature
Sostituire
Ruote



Modanatura dx paraurti Post.(quando separate)

Graffiature
Verniciatura
Dietro/posteriore



Modanatura paraurti Post.

Graffiature
Sostituire
Dietro/posteriore



Modanatura sx paraurti ant.(quando separate)

Rotto
Sostituire e dipingere
Davanti



Modanatura sx paraurti Post.(quando separate)

Graffiature
Verniciatura
Dietro/posteriore



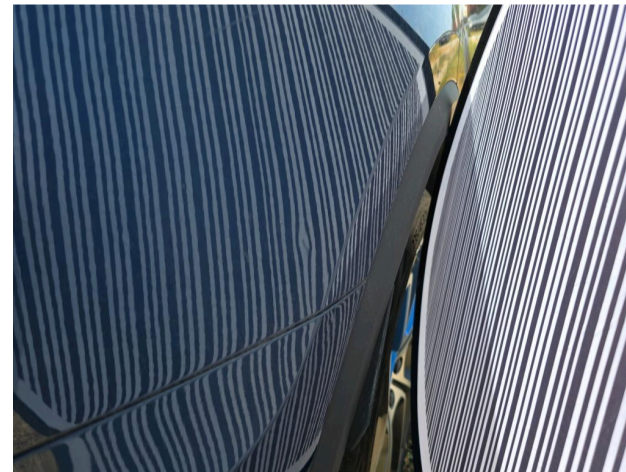
Montante tetto dx

Ammaccatura
Riparare e dipingere
Destra



Parafango post. Dx

Ammaccatura
PRM
Destra



Parafango post. Sx

Ammaccatura e graffio

Riparare e dipingere

Sinistra



Paraurti ant.

Graffiature

Verniciatura

Davanti



Paraurti post.

Graffiature

Verniciatura

Dietro/posteriore



Pneumatico ant. Sx

Strappo/tagliato

Sostituire

Ruote



Pneumatico post. Dx

Strappo/tagliato

Sostituire

Ruote



Pneumatico post. Sx

Strappo/tagliato

Sostituire

Ruote



Porta post. Sx

Ammaccatura e graffio

Riparare e dipingere

Sinistra



Spia accesa

Spia lampeggiante

Controllo/Controllare

Interni



Spoiler paraurti ant.

Graffiature

Verniciatura

Davanti



Spoiler paraurti posteriore

Graffiature

Verniciatura

Dietro/posteriore



Tappo- copertura posteriore

Graffiature

Riparare / sostituire (somma forfettaria)

Dietro/posteriore



Pneumatici

Davanti Sinistra

Estate

In lega

235/45/20/100/V

Continentale

2,0 mm

Davanti Destra

Estate

In lega

235/45/20/100/V

Continentale

2,0 mm

Dietro Sinistra

Estate

In lega

235/45/20/100/V

Continentale

3,0 mm

Dietro Destra

Estate

In lega

235/45/20/100/V

Continentale

3,0 mm

Controllo

Categoria	Berlina Cerchi	In lega
Colore Carrozzeria	Blu Copribagagli	si
Libretto di circolazione	si Libretto di circolazione	Originale
Libretto di manutenzione	No Livello carburante	25
Motore funzionante	si Numero di cavetti di ricarica (normale)	1
Numero di cavetti di ricarica (ricarica rapida)	1 Numero di chiavi totali	3
Numero di poggiateste rimuovibili	3 Numero di porte	5
Numero di posti	5 Tipo di vernice	metallico

Informazioni sul contenuto e sulla portata del rapporto di ispezione:

- La valutazione si basa sugli standard di vendita specificati dal cliente.
- I danni da usura accettabili secondo gli standard di vendita non sono sempre documentati in questo report.
- I metodi di riparazione specificati e/o i tempi di riparazione sono stati determinati considerando i moderni metodi di riparazione industriale.
- La stima dei costi di riparazione per i singoli ripristini, deve essere effettuata dall'Agente acquirente, che ne è responsabile.
- La perizia è stata effettuata in condizioni di assenza di smontaggio. Macadam non può essere ritenuta responsabile per eventuali informazioni mancanti. Per ulteriori informazioni, contattare il venditore.