

» Übersicht

Auftrags-Nr: 1002369248
Besichtigt am: 20.03.2026 13:57
Berichts-Nr: 10268509
FIN: WVVZZZCD8RW829683



Fahrzeugansicht - diagonal
vorne links



Fahrzeugansicht - diagonal
hinten rechts



Innenraum - Cockpit mit
Laufleistung

» Fahrzeugdaten

Fahrzeugkategorie:	Personenkraftwagen
Fahrzeugart:	Kombi
Hersteller:	Volkswagen
Modell:	Golf
HSN / TSN:	0603 / CNM
Erstzulassungsdatum:	12.02.2024
Laufleistung:	15.540 km
Nachweis Kilometerstand:	Abgelesen
Farbe:	Deep Black Perleffekt
Farbe Dach:	Deep Black Perleffekt
Antriebsart:	Frontantrieb
Motorisierung/Kraftstoff:	Diesel
Hubraum:	2.000 ccm
Leistung:	85 kW (116 PS)
Fahrzeuglänge:	
Fahrzeughöhe:	
Fahrzeugbreite:	
Zulässiges Gesamtgewicht:	
Radstand:	
Anzahl Achsen:	2
Zylinder:	4
Schadstoffklasse:	Euro 6
Anzahl Türen:	4
Anzahl Sitze:	5
Getriebe:	Automatik 7-Gang
Polsterart:	Stoff
Interieurfarbe:	Soul-Schwarz/Soul-Schwarz/Schwarz/ Storm Grey
Anzahl vorhandene Schlüssel:	2

» Dokumente & Wartung

Nächste HU:	
Zulassungsbescheinigung (ZBT1 Original) vorhanden:	Nein
Zulassungsbescheinigung entgegengenommen:	Nein
Kennzeichen entgegengenommen:	Keine
Wartungsheft:	Digital
Wartungsnachweis:	Nicht prüfbar
Datum der letzten Wartung:	
Km-Stand bei letzter Wartung:	

» Fahrzeugausstattung

"Business Premium"-Paket	Digitaler Radioempfang DAB+
12-V-Steckdose im Gepäckraum	Diversity-Antenne für FM-Empfang
2 LED-Leseleuchten vorn und 2 hinten	Doppelkupplungsgetriebe DQ200
2 USB-C-Schnittstellen vorn, 2 USB-C-Ladebuchsen an der Mittelkonsolehinten; Ladeleistung bis zu 45 W	Doppelton-Signalhorn
3 Kopfstützen hinten	Drehstromgenerator 140 A
4 Ganzjahresreifen 205/55 R 16	Dreipunkt-Automatiksicherheitsgurte für die äußeren Rücksitzplätze
4 Leichtmetallräder "Norfolk" 7 J x 16	Dreipunkt-Automatiksicherheitsgurte vornmit Höheneinstellung und Gurtstraffer
4-Zylinder-Dieselmotor 2,0 I	Einparkhilfe - Warnsignale bei Hindernissen im Front- und Heckbereich
4-Zylinder-Dieselmotor 2,0 I TDI, 85 kW	Elektrische Luftzusatzheizung
6+1 Lautsprecher	Elektronische Begrenzung der Höchstgeschwindigkeit
7-Gang-Automatikgetriebe oder DSG Beachtung: Fam. EDF	Elektronische Differenzialsperre XDS
Abbiege- und Schlechtwetterlicht	Elektronische Parkbremse inkl. Auto-Hold-Funktion
Abbiegebremsfunktion und Ausweichunterstützung	Elektronisches Stabilisierungsprogramm und elektromechanischer Bremskraftverstärker
Abgasendrohr hinten (Standard)	Entfall des Schriftzugs für die Motorbezeichnung auf der Gepäckraumklappe
Abgasnorm EU6 AP	Entriegelung Heckklappe/Deckel hinten von außen
Airbag für Fahrer und Beifahrer, mit Beifahrerairbag-Deaktivierung	Fahrassistent "Travel Assist", Spurhalteassistent "Lane Assist" und "Emergency Assist"
Ambientebeleuchtung 10-farbig	Fahrlichtschaltung automatisch, mit LED-Tagfahrlicht sowie Begrüßungs- und Verabschiedungslicht
App-Connect Wireless für Apple CarPlay und Android Auto	Fahrzeuge ohne besonderen Produktaufwertungsmaßnahmen
Außen-Sound Standard	Fahrzeugklassen-Differenzierung -5H0-
Außenspiegel elektrisch einstell- und beheizbar, mit Memory-Funktion und Beifahrerspiegelabsenkung	Federbereich 06 nur Einbausteuerung keine Bedarfsprognose
Außenspiegel Fahrerseite asphärisch, Beifahrerseite konvex	Fernentriegelung für Rücksitzlehne
Außenspiegelgehäuse und Türgriffe in Wagenfarbe	Fernlichtassistent "Light Assist"
Automatische Distanzregelung ACC "stop & go", mit Geschwindigkeitsbegrenzer	Fertigungsablauf Standard
Batterie 420A (70Ah)	Frontantrieb
Batterie/Generator Kapazität Standard	Frontscheibe in Verbundsicherheitsglas, wärme- und geräuschkämmend
Bauteilesatz ohne länderspezifische Bauvorschrift	Fußgängerschutzmaßnahmen erweitert
Beifahrersitzlehne nicht umklappbar	Fußhebelwerk "Standard"
Betriebserlaubnis Nachtrag	Gewichtsbereich 7 nur Einbausteuerung keine Bedarfsprognose
Betriebsspannung 12 V	Hinterachse "Standard"
Bordliteratur in Deutsch (Deutschland)	Innenspiegel automatisch abblendend
Bordwerkzeug	ISOFIX-Halteösen für Kindersitze auf denäußeren Rücksitzen sowie auf dem Beifahrersitz, i-Size-kompatibel
Car2X	Kältemittel R1234yf
Chrom-Applikationen an Spiegeleinstell- und Fensterheberschaltern, Chromleisten an den Auströmern	Kein Sonderfahrzeug, Standard-Ausführung
Dachhimmel	Keine Aktionsausführung
Dachreling schwarz	Klimaanlage "Air Care Climatronic" mit Aktiv-Kombifilter, Bedienelementen hinten und 3-Zonen-Temperaturregelung
Dämpfung hinten,Basis 1	Kombi-Instrument mit elektronischem Tachometer, Kilometer- und Tageskilometerzähler, Drehzahlmesser
Dämpfung vorn	Komfortausstattung
Dekoreinlagen "Nature Cross Brushed" für Instrumententafel und Türverkleidungen vorn	
Digital Cockpit Pro, mehrfarbig, verschiedene Info-Profile wählbar	

Komfortsitze vorn	Ohne Ladekabel
Kopfairbags vorn und hinten, Seitenairbags vorn, Center-Airbag	Ohne Leergewichtsbereich
Kraftstoffsystem Diesel	Ohne Mode3 Ladekabel
Landesverkaufsprogramm Deutschland	Ohne Scheinwerferreinigungsanlage mit Waschwasser-Standanzeige
LED-Plus-Scheinwerfer	Ohne Sitzbelüftung/Massagesitze
LED-Plus-Scheinwerfer	Ohne Speedlimiter (LIM)
LED-Rückleuchten	Ohne Spurwechselassistent
Lendenwirbelstützen vorn	Ohne Stabilisator hinten
Leuchtweitenregulierung dynamisch	Ohne Systeme für den Fahrzeugzugang
Licht-und-Sicht-Paket inkl. Fernlichtassistent "Light Assist"	Ohne UNECE CS&SU
Linkslenker	Ohne Vorbereitung Einbau Funkgerät
Make-up-Spiegel beleuchtet in den Sonnenblenden	Ohne Vorbereitung Rundumtonkombination und ohne Funkantenne
Mittelarmlehne vorn höhen- und längseinstellbar	Ohne zus. Triebwerks-Unterschutz
Modul Boden hinten Ausführung 4	Ohne zus.Zierleisten
Motorenstart Standard	Ohne Zusatz-/Standheizung
Müdigkeitserkennung	Ohne zusätzliche Bereifung
Multifunktionskamera	Online-Dienst, mit OCU, mit Head Unit Codierung, ohne WFS-Verbund
Multifunktionslenkrad in Leder, beheizbar, mit Schaltwippen	Radio
Navigationssystem "Discover Media" inkl. "Streaming & Internet"	Radschrauben Standard
Nebelschlusslicht einseitig, Rückfahrlicht beidseitig	Radstand
Netztrennwand	Rechtsverkehr
Nicht Heissland	Regensensor
Nichtraucherausführung - Ablagefach und 12-V-Steckdose vorn	Regionscode " ECE " für Radio
Normal-Lackierung	Reifenkontrollanzeige
Notbremsassistent "Front Assist" mit Fußgänger- und Radfahrererkennung	Rücksitzbank ungeteilt, Lehne asymmetrisch geteilt umklappbar, mit Mittelarmlehne
Notruf-Service, Laufzeit 10 Jahre ab Erstausslieferung, Voraussetzung: Verfügbarkeit benötigter Mobilfunknetze	Schalthebelknopf/-Griff in Kunststoff
Ohne 2. Batterie	Scheibenbremsen hinten
Ohne Aktivkohlebehälter mit SCR	Scheibenbremsen vorn
Ohne Alcohol Interlock	Scheibenwaschdüsen vorn automatisch beheizt
Ohne alternativ-Antriebssystem	Schlüsselloses Startsystem "Keyless Start" ohne Safe-Sicherung
Ohne Anhängervorrichtung	Serienkraftstoff-Erstbefüllung
Ohne Aufkleber und Embleme	Serviceanzeige 30000 km oder 2 Jahre (flexibel)
Ohne Berg-Anfahr/ Abfahrhilfe/ Komfort- fahrhilfe	Servolenkung elektromechanisch, geschwindigkeitsabhängig geregelt
Ohne besondere Karosseriemaßnahmen	Sicherheitsoptimierte Kopfstützen vorn
Ohne Dynamic Drive Control	Sitzmittelbahnen der Vordersitze und der äußeren Rücksitzplätze in Stoff "Life"
Ohne Elektromotor (Hybrid)	Spezielles Typschild für EG für M1-Pkw
Ohne erweitertem Sicherheitssystem	Sprachbedienung
Ohne Feuerlöscher	Stabilisator vorn
Ohne Head-Up Display	Standard-Klimazonen
Ohne Innenleuchte im Fußraum	Start-Stopp-System mit Bremsenergie-Rückgewinnung
Ohne Kamerasysteme/Umfeldsensorik	Stoßfänger in Wagenfarbe

Telefonschnittstelle "Comfort" mit induktiver Ladefunktion
Textilfußmatten vorn und hinten
Tire Mobility Set: 12-Volt-Kompressor und Reifendichtmittel
Transportschutzfolie (Mindestschutz) mit zus.
Transportschutzmaßnahmen
Tür und Seitenverkleidung
Türgriffmulden beleuchtet
Typrüfstand Deutschland
Umfeldbeleuchtung mit Logoprojektion
UWB fähiges Land und Trägerfrequenz 433,92 bis 434,42Mhz
Variant
Variante
Verbandtasche, Warndreieck und Warnweste
Verkehrszeichenerkennung
Volldach
Vorbereitet für "We Connect" und "We Connect Plus" oder
"VW Connect" und "VW Connect Plus"
Vordersitze beheizbar
Vordersitze mit Höheneinstellung
Wärmeschutzverglasung grün, seitlich und hinten
Warnton und -leuchte für nicht angelegte Gurte vorn und hinten
Wartungsintervallverlängerung
Wegfahrsperrung elektronisch

» Bereifung

MONTIERTE BEREIFUNG

Hersteller	Ort	Position	Typ	Felge	Dimension	Profiltiefe
Michelin	Vorne	Links	Ganzjahresreifen	Aluminium	205/55 R 16 94 V	5,0 mm
Michelin	Vorne	Rechts	Ganzjahresreifen	Aluminium	205/55 R 16 94 V	5,0 mm
Michelin	Hinten	Links	Ganzjahresreifen	Aluminium	205/55 R 16 94 V	5,0 mm
Michelin	Hinten	Rechts	Ganzjahresreifen	Aluminium	205/55 R 16 94 V	5,0 mm

Reifen zulässig: Ja

Reifen verkehrssicher: Ja

ERSATZ-/NOTRAD & ZUBEHÖR

Bordwerkzeug vorhanden: Ja

Tirefit vorhanden: Ja

Tirefit Ablaufdatum: 09.2027

Kompressor vorhanden: Ja

» Wertmindernde Faktoren

Nr	Bauteil	Schadensbeschreibung	Reparaturempfehlung
1	Motorhaube	Delle(n)	Kaltdrücken

» Gebrauchsspuren

Das Fahrzeug weist dem Alter, der Laufleistung und dem Einsatzzweck entsprechende Gebrauchsspuren auf.

» Merkantile Wertminderung

Vorschäden bekannt:	Nein
Vorschäden feststellbar:	Nein
Nachlackierungen vorhanden:	Nein
Lackschichtdickenmessung durchgeführt:	Ja - ohne Auffälligkeiten/Abweichungen

ERGEBNISSE DER LACKSCHICHTDICKENMESSUNG

Die Messwerte lagen im üblichen Bereich.

Pro Bauteil wurden mindestens 3 Messungen durchgeführt.

» Hinweise zum Zustandsbericht

Angaben zum Auftrag und zum Bewertungsumfang:

Es wurde der Auftrag erteilt, einen Zustandsbericht über das beschriebene Fahrzeug zu erstellen.

Die Fahrzeugzustandsbewertung erfolgte auftragsgemäß auf Basis der vom Auftraggeber vorgegebenen Standards für Fahrzeugbewertungen. Die Feststellungen im Einzelfall trifft der Sachverständige aufgrund eigener Sachkunde und nach eigenem sachverständigen Ermessen.

Fahrzeug-Identifizierung:

WVWZZZCD8RW829683

FIN abgelesen und stimmt mit Unterlagen überein

Allgemeinzustand:

Gereinigt

Besichtigungsbedingungen:

Ausreichend

Hebebühne/Hubmittel benutzt:

Ja

Motorenlauf durchgeführt:

Ja

Fahrprobe durchgeführt:

Ja

» Sonstige Bemerkungen

Vorliegendes Exemplar wurde auf elektronischem Wege erzeugt. Es ist ohne Originalunterschrift gültig.

» Ansichtsfotos



Fahrzeugansicht - diagonal vorne links



Fahrzeugansicht - diagonal vorne rechts



Fahrzeugansicht - diagonal hinten links



Fahrzeugansicht - diagonal hinten rechts



Innenraum - Cockpit mit Laufleistung



Equipment - Bordwerkzeug



Seitenansicht - Schweller links



Seitenansicht - Schweller rechts



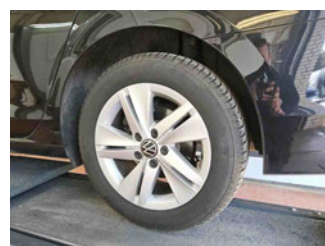
Fahrzeug - Typenschild/Fahrgestellnummer



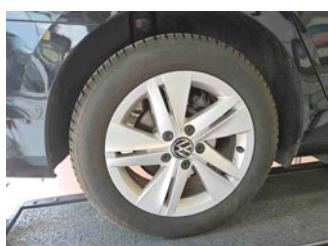
Räder - Rad montiert vorne links



Räder - Rad montiert vorne rechts



Räder - Rad montiert hinten links



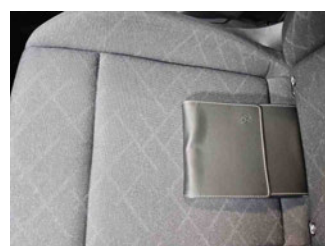
Räder - Rad montiert hinten rechts



Innenraum - Mittelkonsole



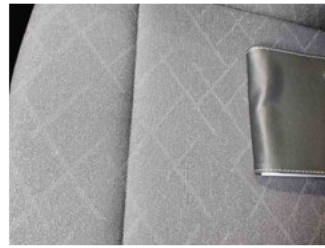
Fahrzeug - Motorraum offen



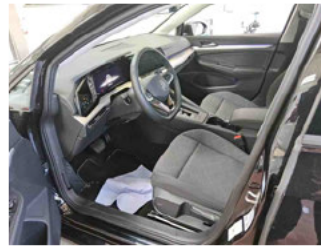
Equipment - Boardmappe/ Securitybag



Innenraum - Kofferraum



Fahrzeug - Serviceunterlagen /
Wartungsnachweis



Innenraum - vorne



Innenraum - hinten



Räder - Haltbarkeitsdatum
Tirefit



Innenraum -
Navigationsgerät/Radio

» **Beschädigungsfotos**

WERTMINDERNDE FAKTOREN

1 - Motorhaube - Delle(n) - Kaltdrücken

