

Meerbusch, den 04.05.2026

Eigenschaden - Gutachten

Gutachten-Nr. : **G202687466**
Auftrag vom / durch : 28.04.2026 /
Besichtigungsdatum : 30.04.2026
Besichtigungsort :

Amtliches Kennzeichen

Fahrzeugart / Aufbau / Türen : PKW / SUV / 5-türig
Fabrikat / Typ : VW / Tayron 1.5 eTSI OPF DSG Life
Fahrzeug-Ident-Nr. : WVGZZR49SW014434
Antriebsart / Leistung / Hubraum : Hybr. Diesel/E / 110 kW / 1498 ccm
Erstzulassung : 16.04.2025
Nächste HU : 04.2027
Reifendimension : 235/55 R 16 100V 235/55 R 16 100V
Laufleistung abgel. / gesch. : 23208 / 23208 km
Farbe : Weiß
Fahrzeugzustand : gut
Ausstattung : Serien- und Sonderausstattung siehe Blatt 1 der Kalkulation
Zustand bei Besichtigung : unzerlegt, unrepariert, nicht verkehrssicher, fahrbereit
Schadenkurzbeschreibung : Streifschaden Fahrzeugseite rechts, Reifen verschrammt
Vorschäden : keine festgestellt
Bemerkungen : keine

Zusammenfassung:

Beurteilung

Reparaturkosten ohne MwSt.

Mehrwertsteuer 19 %

Reparaturkosten mit MwSt.

Wiederbeschaffungswert ohne MwSt.

Reparaturschaden

Wiederbeschaffungswert mit MwSt.
Wiederbeschaffungswert
Restwert ohne MwSt.
Restwert mit MwSt.

L A C K I E R U N G (LACKIERZEIT SYSTEM VW)

ZEITBASIS 10 AW=1 STD PREIS = 110.00 EUR/STD

ARB.POS.NR/ LEIT-NR	ARBEITSGANG	MONT-TEILE AUSGEBAUT 3-SCHICHT-PERLMUTT	AW	ARB.- PREIS
51 01 71 93	VORBEREITUNGSARBEIT ZUR LACKIERUNG (KUNSTSTOFFE) (TEIL/E AUSGEBAUT) (VERBUNDARBEIT)	SYSTEM AUDATEX	2	22.00

S C H L U S S K A L K U L A T I O N	EUR	EUR
<hr style="border-top: 1px dashed black;"/>		
E R S A T Z T E I L E	3 323.03	
KLEINERSATZTEILE (2.0%)	66.46	
GESAMTSUMME ERSATZTEILE		3 389.49
A R B E I T S L O H N ZEITBASIS 10 AW = 1 STD		
GESAMT KL 1 8 AW X 100.00 EUR/STD	80.00	
GESAMT KL 2 135 AW X 100.00 EUR/STD	1 350.00	
GESAMT KL 3 10 AW X 100.00 EUR/STD	100.00	
VERMESSEN KL 2 9 AW X 100.00 EUR/STD	90.00	
GESAMTSUMME ARBEITSLOHN		1 620.00
N E B E N K O S T E N		
HOHLRAUMKONSERV.		
LOHN KL 3 6 AW X 100.00 EUR/STD	60.00	
MATERIAL	15.00	
GESAMTSUMME NEBENKOSTEN		75.00
L A C K I E R U N G ZEITBASIS 10 AW = 1 STD		
ARBEITSLOHN 103 AW X 110.00 EUR/STD	1 133.00	
LACKIERMATERIAL 40.00 %	453.20	
GESAMTSUMME LACKIERUNG INKL MATERIAL		1 586.20
R E P A R A T U R K O S T E N OHNE MWST.....		6 670.69
<hr style="border-top: 1px dashed black;"/>		
MWST 19.00 %		1 267.43
R E P A R A T U R K O S T E N MIT MWST.....		7 938.12

ERLAEUTERUNGEN:

E-TEILE-PREISE=UPE D HERST/IMPORT	* = ANWENDERANGABEN
E-TEILE-NR NICHT UNBEDINGT BST-NR	: = ET LACKIERT/GEFAERBT GELIEFERT
KN = KEINE ERSATZTEIL-/ARB-POS-NR)=ZEITANTEILE IN ANDERER POS ENTH
ZAX=ZEITERHEBUNG DURCH AUDATEX	LIZENZ = CLAIMSEX

30.04.2026

SYSTEM AUDATEX

Fotoanlage



Bild 1 Fahrzeugübersicht vorne links



Bild 2 Fahrzeugübersicht hinten rechts



Bild 3



Bild 4 Laufleistung



Bild 5 Fahrzeugidentifikationsnummer



Bild 6 Schadenübersicht Fahrzeugseite rechts

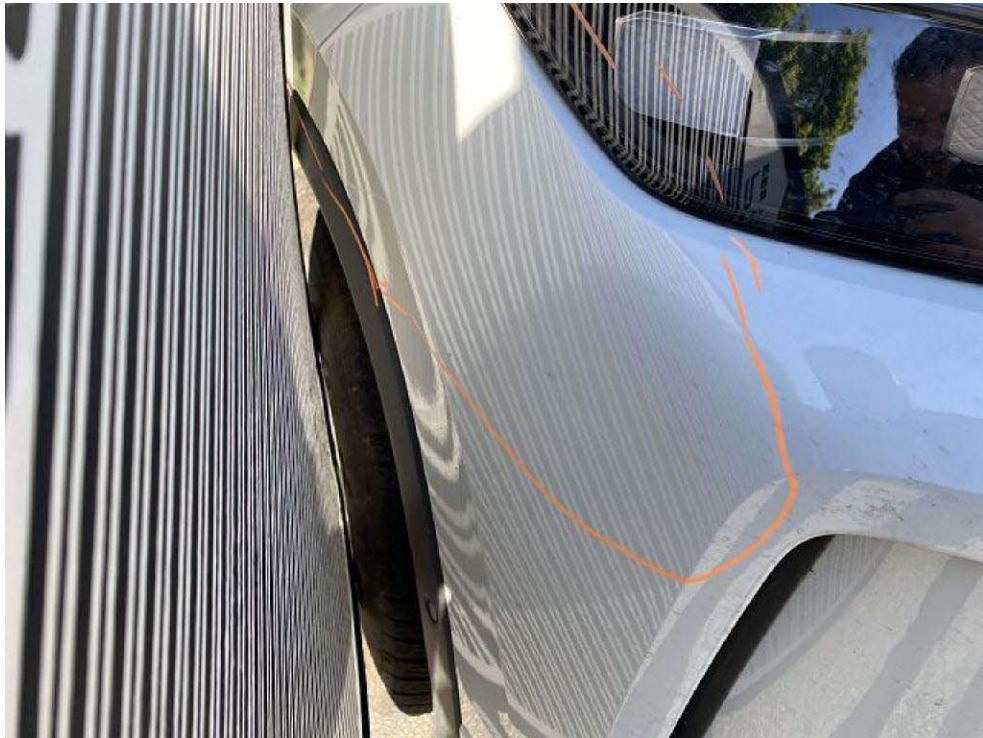


Bild 7 Detailansicht Stoßfängerverkleidung vorne verkratzt



Bild 8 Detailansicht Stoßfängerverkleidung vorne verkratzt



Bild 9 Detailansicht Radlaufverkleidung vorne rechts verkratzt



Bild 10 Detailansicht Kotflügel vorne rechts verkratzt



Bild 11 Detailansicht Tür vorne rechts verkratzt



Bild 12 Detailansicht Tür vorne rechts verkratzt



Bild 13 Detailansicht Tür hinten rechts verkratzt

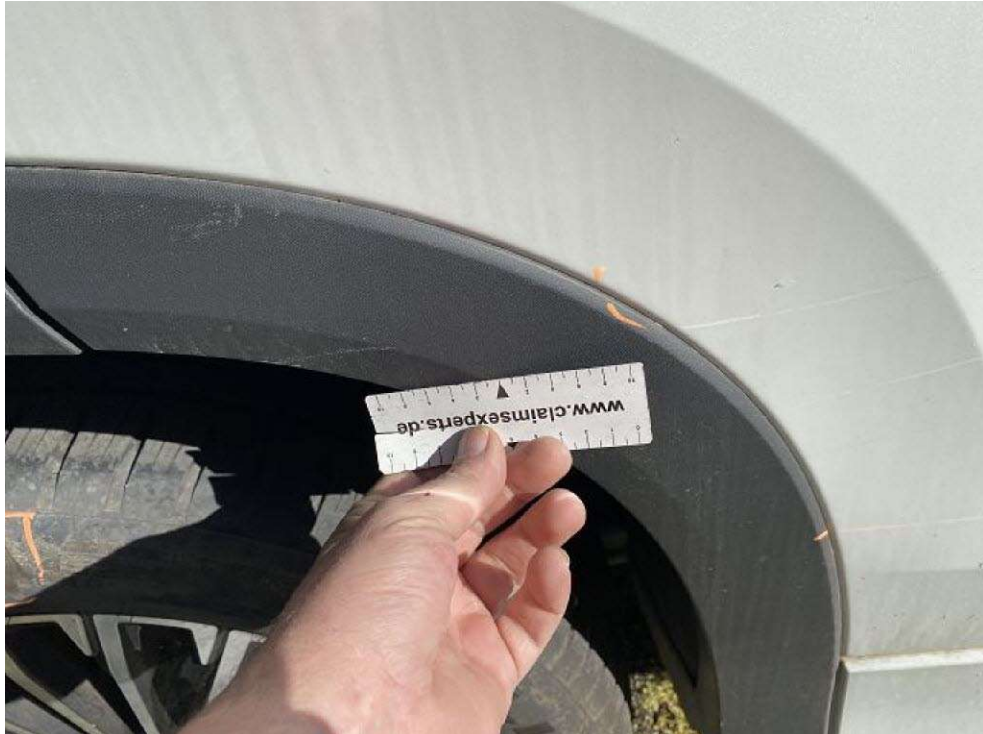


Bild 14 Detailansicht Radlaufverkleidung hinten rechts verkratzt

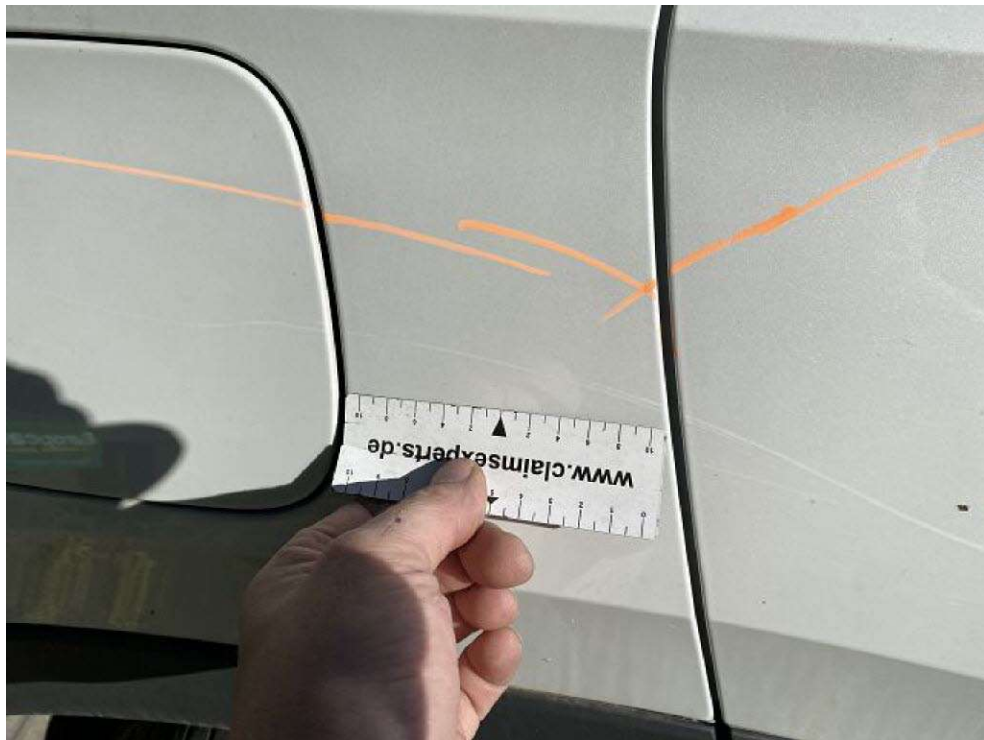


Bild 15 Detailansicht Seitenwand hinten rechts verkratzt



Bild 16 Detailansicht Stoßfängerverkleidung hinten verkratzt



Bild 17 Detailansicht Blende Türen rechts verkratzt



Bild 18 Detailansicht Reifen verschrammt

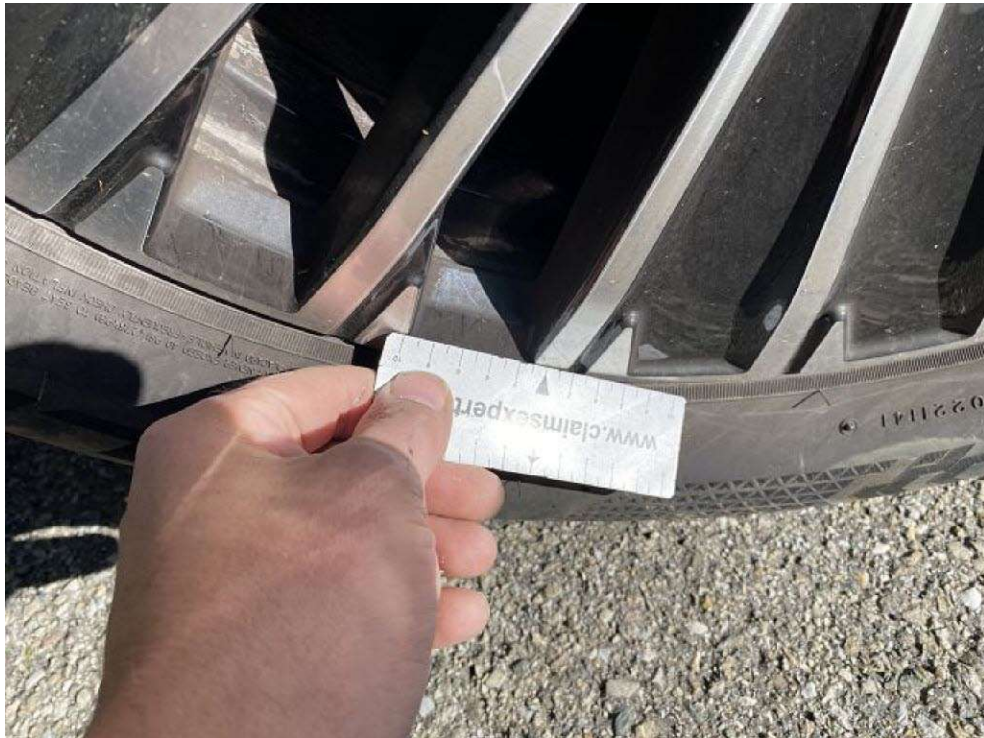


Bild 19 Detailansicht Felge verschrammt



Bild 20 Detailansicht Felge verschrammt



Bild 21 Detailansicht Blende Türen links verkratzt