

NEFZ-Werte	CO ₂ -Emissionen		Kraftstoffverbrauch l/100 km	
	Benzin/ Diesel [g/km]	Gas: CNG/LPG [g/km]	Benzin/ Diesel [l]	Gas: CNG/LPG [m ³ /l]
Innenorts	130		4,9	
Außenorts	86		3,2	
Kombiniert	102		3,9	
Gewichtet, kombiniert				

Abweichungsfaktor (falls zutreffend):

Differenzierungsfaktor (falls zutreffend):

2. Reine Elektrofahrzeuge und extern aufladbare Hybridelektrofahrzeuge (falls zutreffend)

Stromverbrauch (gewichtet, kombiniert) [Wh/km]:

Elektrische Reichweite [km]:

3. Fahrzeug mit Ökoinnovation(en) ausgestattet: no

3.1. Allgemeiner Code der Ökoinnovation(en):

3.2. Gesamteinsparungen von CO₂-Emissionen durch die Ökoinnovationen

3.2.1. NEFZ-Einsparungen (falls zutreffend) 3.2.2. WLTP-Einsparungen (falls zutreffend)

Benzin / Diesel [g/km]:

Gas (CNG/LPG) [g/km]:

Sonstige [g/km]:

Alle Antriebsarten außer reinen Elektrofahrzeugen (falls zutreffend)

WLTP-Werte	CO ₂ -Emissionen			Kraftstoffverbrauch l/100km	Gas: CNG/LPG [m ³ /l]	Sonstige [l]
	Benzin/ Diesel [g/km]	Gas: CNG/LPG [g/km]	Sonstige [g/km]			
Niedrig	163			6,2		
Mittel	112			4,3		
Hoch	99			3,8		
Extra hoch	120			4,6		
Kombiniert	118			4,5		
Gewichtet, kombiniert						

5.1. Reine Elektrofahrzeuge (falls zutreffend)

Stromverbrauch [Wh/km]:

Elektrische Reichweite [km]:

Elektrische Reichweite Innenorts [km]:

5.2. Extern aufladbare Hybridelektrofahrzeuge (falls zutreffend)

Stromverbrauch (ECAC-weighted) [Wh/km]:

Bei Fahrzeugen mit besonderer Zweckbestimmung:

52. Anmerkungen:

#NO 16.2.: with trailer axle 2:+80 kg#NO 35.:#205/55 R17 91V#7.0JX17 ET46##205/55 R17 91V#6.5JX17 ET46##205/60 R16 92V#7.0JX16 ET46##205/60 R16 92V#6.5JX16 ET46##225/45 R18 91V#7.5JX18 ET48##205/55 R17 95V M+5#7.0JX17 ET46##205/55 R17 95V M+5#6.5JX17 ET46##NO 7.: max value with all options;#MEDC values are stated beyond the legislative requirements;#



Landratsamt Celiv
-Kfz-Zulassungsgestelle-

19. Jan. 2022

CS 56183

EG-Übereinstimmungsbescheinigung

Vollständige Fahrzeuge

Der Unterzeichner bestätigt hiermit, dass das Fahrzeug

0.1. Fabrikmarke (Firmenname des Herstellers):

0.2. Typ:

0.2.1. Variante:

0.2.2. Handelsbezeichnung:

0.2.3.1. Kennung der Interpolationsfamilie:

0.2.3.2. Kennung der ATCT Familie:

0.2.3.3. Kennung der PEMS-Familie:

0.2.3.4. Kennung der Fahrwiderstandsfamilie:

0.2.3.5. Kennung der Fahrwiderstandsmatrix-Familie

0.2.3.6. Kennung der Familie periodischer Regenerierung:

0.2.3.7. Kennung der Verdunstungsprüffamilie:

0.4. Fahrzeugklasse:

0.5. Name und Anschrift des Herstellers:

0.6. Anbringungsstelle und Anbringungsart der vorgeschriebenen Schilder:

Anbringungsstelle der Fahrzeug-Identifizierungsnummer:

0.10. Fahrzeug - Identifizierungsnummer:

TMBJG7NXXONV050727
29.11.2021

- mit dem in der folgenden Genehmigung beschriebenen Typ in jeder Hinsicht übereinstimmt:
- zur fortwährenden Teilnahme am Straßenverkehr in Mitgliedstaaten mit Rechtsverkehr, in denen metrische Einheiten für das Geschwindigkeitssensorgestät und metrische Einheiten für den Kilometerzähler verwendet werden, zugelassen werden kann.

Mladá Boleslav, 29.11.2021

Mladá Boleslav, 29.11.2021

Ing. Milan Haken
Leiter Typprüfung

Dr.-Ing. Florian Weymar
Leiter Qualitätssicherung



www.PS-Team.de

SKODA

Interne Herstellerdaten



185

GG203815

16000

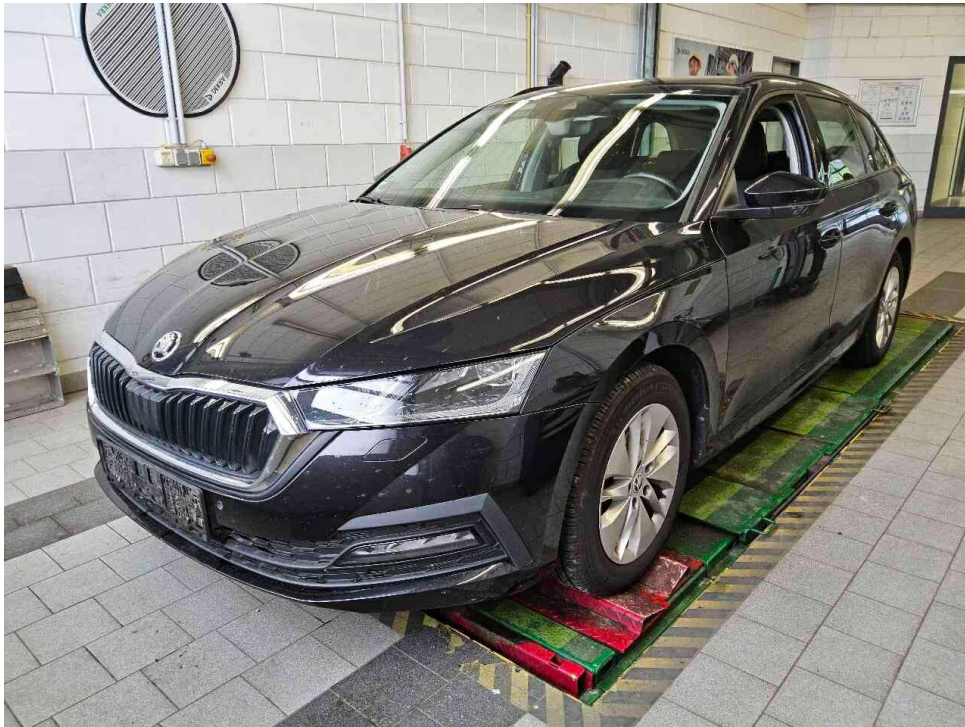


Bild 1 : Diagonal vorn links



Bild 2 : Diagonal vorn rechts



Bild 3 : Diagonal hinten rechts

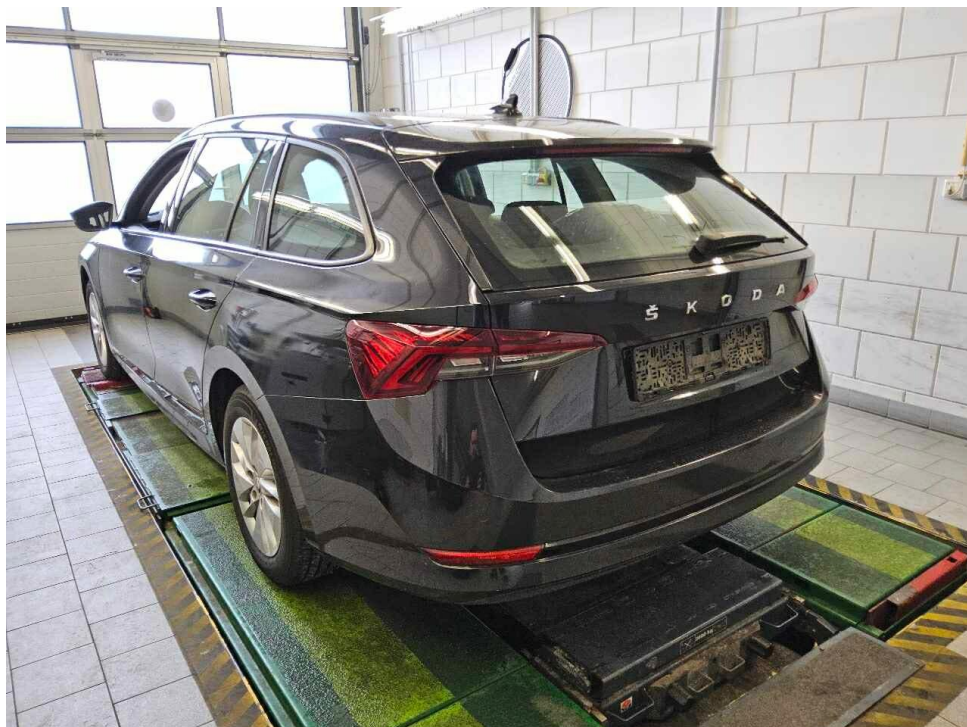


Bild 4 : Diagonal hinten links

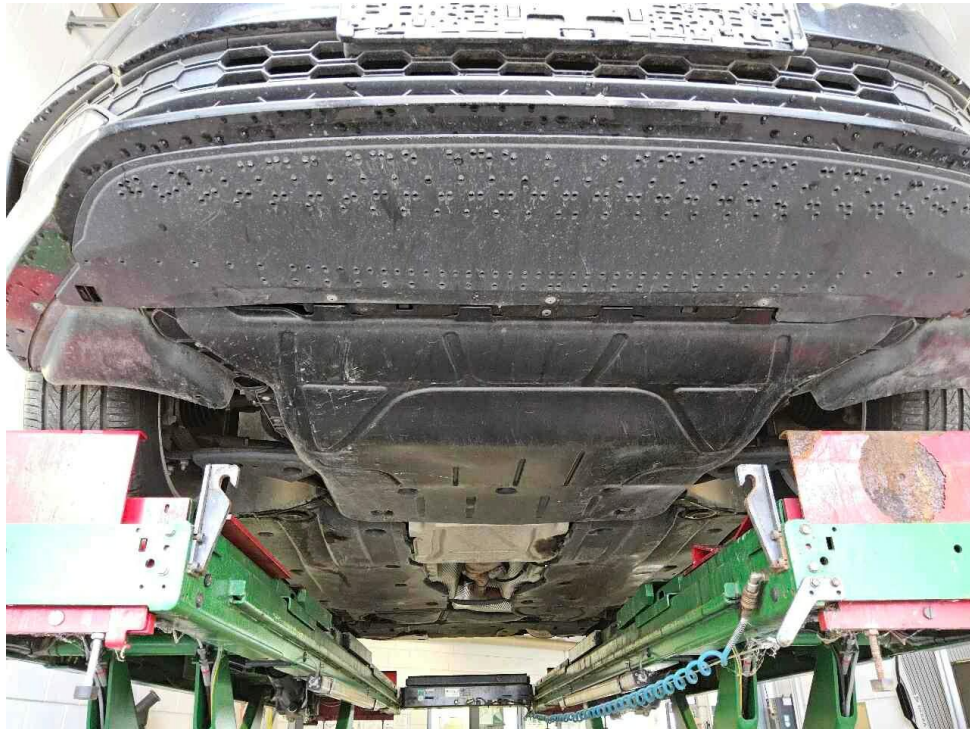


Bild 5 : Fahrzeugunterseite



Bild 6 : Kombiinstrument (betriebsbereit) mit Km-Stand



Bild 7 : Serviceintervallanzeige



Bild 8 : Durch geöffnete Fahrertüre: Fahrersitz, Armaturenbrett und Schalthebel

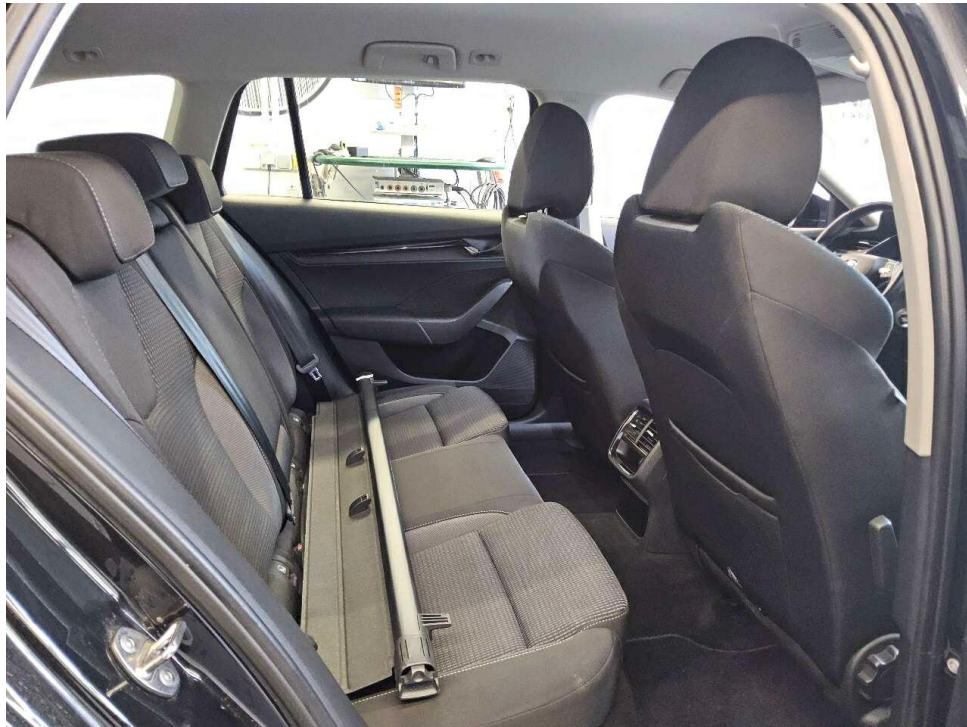


Bild 9 : Durch geöffnete hintere Tür: Rücksitzbank

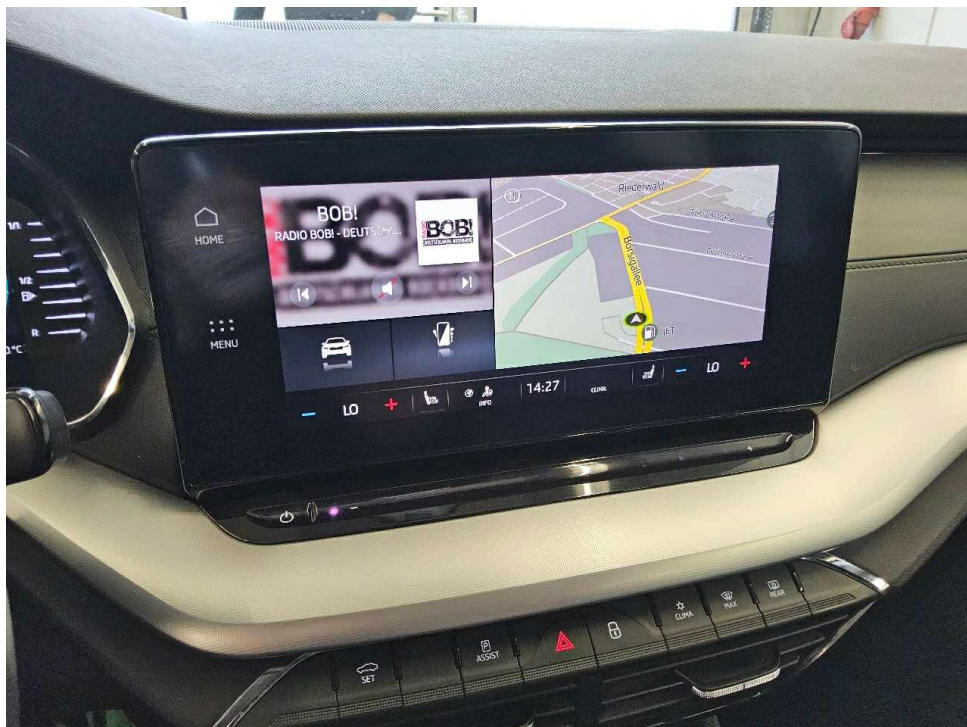


Bild 10 : Mittelkonsole (Radio/Navi eingeschaltet)



Bild 11 : Serviceheft letzter Eintrag, alle Fahrzeugschlüssel, Bordmappe

g Teil I	19.01.2022	8004	AWK001399	2	1	85/3250	205
M1		AC		4689	4807	1829	-
TMBJG7NXONY050727			6	1505	1505	1443	-
SKODA					80		
NX				118	1970	1970	
ACDTRBX0				1040	980		
NFD7FD7CW0024BIVLON1A0A				1040	980		
				74	3188	67	
OCTAVIA				1500	720	5	
SKODA (CZ)							
Fz.z.Pers.bef.b. 8 Spl.					205/60 R16 92V		
Kombilimousine					205/60 R16 92V		
715/2007*2018/1832AP							
EURO6;WLTP;AP;PI/CI; M, N1 I					SCHWARZ -	9	-
Diesel					e8*2007/46*0355*09		
0002	36AP	1968			26.04.2021	K	GG203815
7.2/8.2:+80 B.ANHÄNGEBETRIEB*TECHN.ZUL.GES-MASSE D.ZUGKOMBIN							
ATION:3470KG*WW.AHK LT.EGTG*							

Bild 12 : ZLB Teil 1 (ohne Halterdaten)



Bild 13 : 2. Radsatz



Bild 14 : Stoßfänger hinten verschrammt

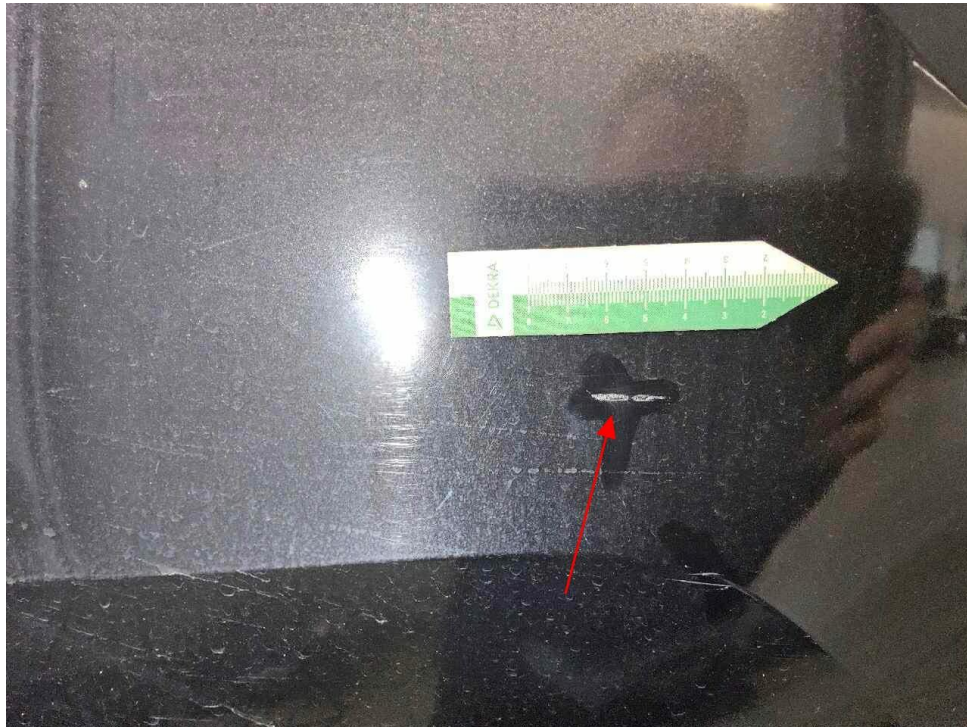


Bild 15 : Stoßfänger hinten verschrammt



Bild 16 : Stoßfänger hinten verschrammt, Bearbeitungsspuren



Bild 17 : Stoßfänger hinten verschrammt, Bearbeitungsspuren

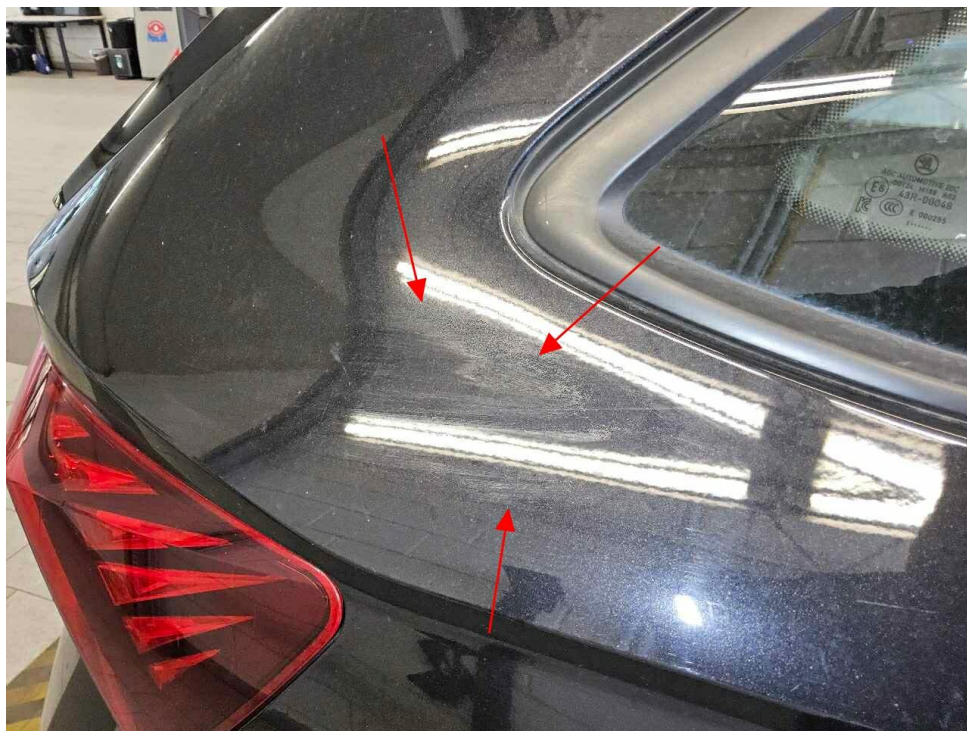


Bild 18 : Bearbeitungsspuren an der Seitenwand rechts



Bild 19 : Bearbeitungsspuren an der Seitenwand rechts

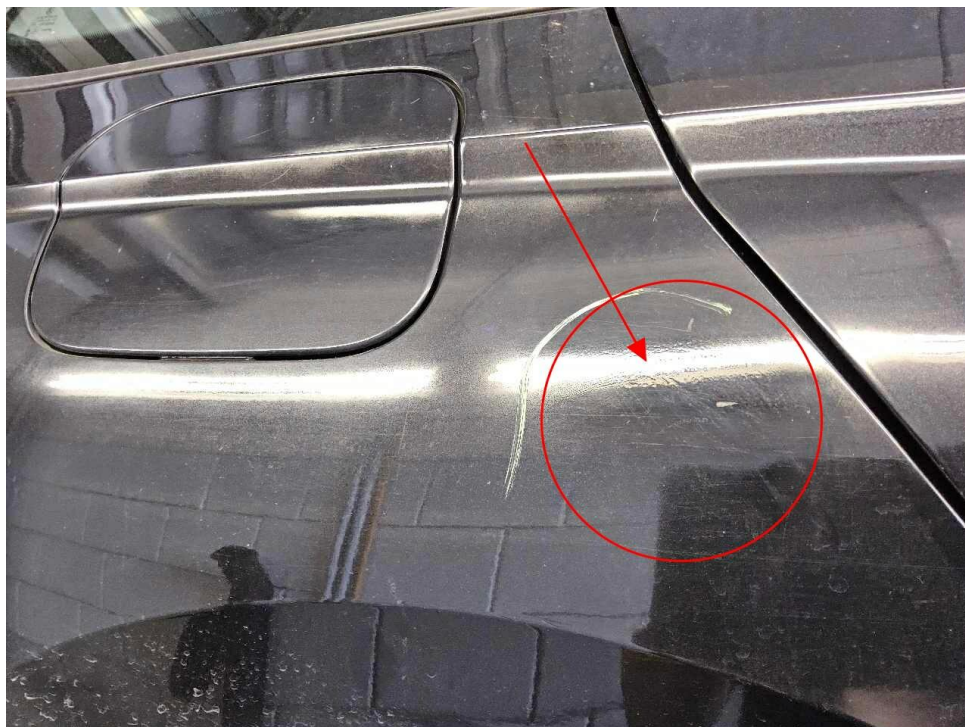


Bild 20 : Bearbeitungsspuren an der Seitenwand rechts



Bild 21 : Bearbeitungsspuren und Welligkeiten Seitenwand links



Bild 22 : Dachholm, Dach Lackverätzungen



Bild 23 : Dachholm, Dach Lackverätzungen



Bild 24 : Motorhaube Lackverätzungen, Schleifspuren am Bauteil zu erkennen

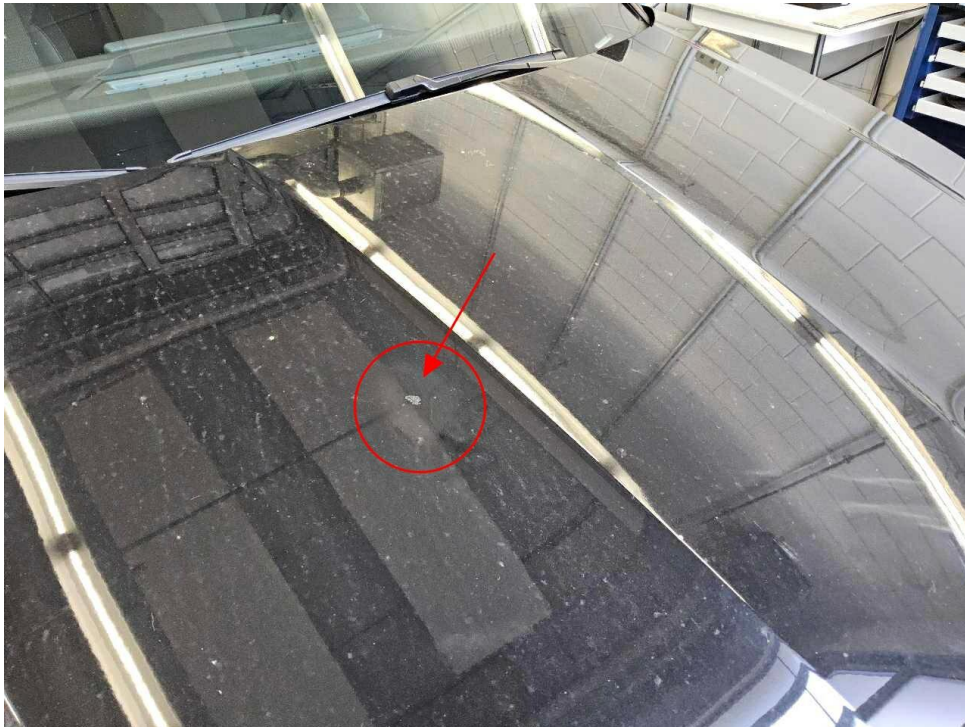


Bild 25 : Motorhaube Lackverätzungen, Schleifspuren am Bauteil zu erkennen

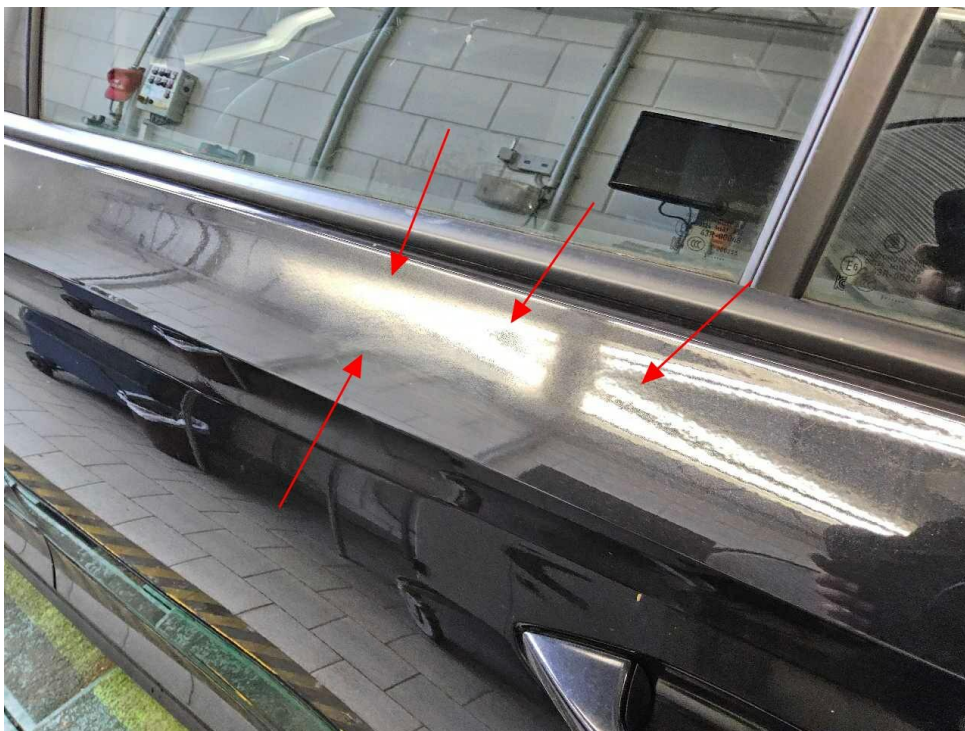


Bild 26 : Tür hinten links Schleifspuren am Bauteil



Bild 27 : Tür hinten links Schleifspuren am Bauteil

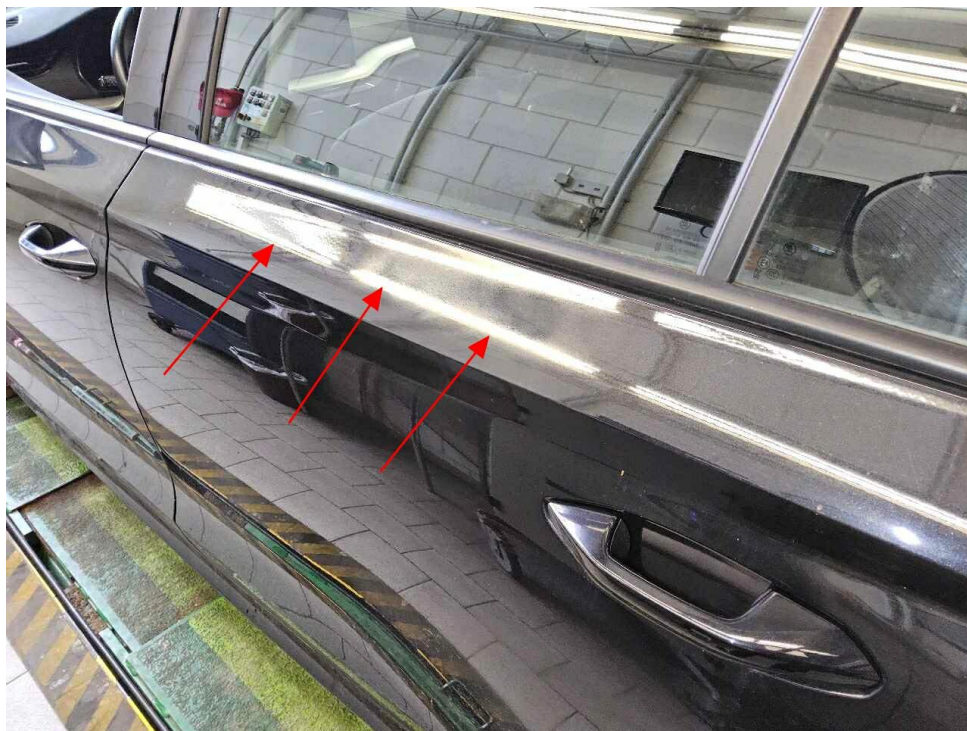


Bild 28 : Tür hinten links Schleifspuren am Bauteil



Bild 29 : Tür vorne links Lackverätzungen, Schleifspuren



Bild 30 : Tür vorne links Lackverätzungen, Schleifspuren



Bild 31 : Heckleuchte rechts zerkratzt



Bild 32 : Heckleuchte rechts zerkratzt

MOBILITY CONCEPT

LVV Nr 363535
Hersteller Škoda
Model Octavia
Variante Ambition 2.0 TDI
Listenpreis 31.193,27
VIN TMBJG7NX0NY050727
Erstzulassungsdatum 1.1.2022
Kennzeichen CW S6183

Schadensfälle der int. Belegnummer: 363535

18.06.2026

Schadennummer	Unfalldatum	Beschädigung	Schadenhöhe in EUR
2024106655	05.05.2024	Windschutzscheibe gerissen	935,60

- Seite 1 von 1 -

Zustandsbericht / Minderwertgutachten

Vorgang

Auftraggeber
Besichtigung

Mobility Concept GmbH, Grünwalder Weg 34, 82041 Oberhaching
12.06.2026

Bemerkungen

Diese Dienstleistung wurde entsprechend den Vorgaben des Auftraggebers (Kriterien der fairen Fahrzeugbewertung) erstellt. Im Einzelfall können Abweichungen zum DEKRA Standard vorliegen.

Bei der Lackschichtdickenmessung wurden bei mindestens drei Messungen pro Bauteil Lackschichtdicken von 98 µm bis 127 µm festgestellt.

Es wurde eine optische Überprüfung auf Vorschäden und eine Lackschichtdickenmessung vorgenommen. Die augenscheinliche Überprüfung sowie die Lackschichtdickenmessung ergaben keine Hinweise auf Nachlackierungen, Instandsetzungsarbeiten oder reparierte Vorschäden.

Das Fahrzeug / Objekt wurde zum Zeitpunkt der Besichtigung in einem nicht gereinigten Zustand vorgefunden.

Das Fahrzeug / Objekt wurde von unten besichtigt. Bei der Besichtigung konnte keine Fahrprobe durchgeführt werden.

Folglich sind Mängel bzw. Schäden, die nur bei einer Fahrprobe feststellbar sind, nicht berücksichtigt. Im Rahmen der Fahrzeug / Objektbesichtigung wurde ein Probelauf des Motors durchgeführt. Der Fehlerspeicher war zum Besichtigungszeitpunkt nicht ausgelesen.

Abgasrelevante Baugruppen wurden messtechnisch nicht überprüft. Folglich wurden Mängel, die nur bei einer Abgasuntersuchung feststellbar sind, nicht berücksichtigt.

Für die Bearbeitung des Vorganges standen folgende Unterlagen zur Verfügung: - Fz-Schein/Zul.Beschein. Teil I

Prüfposition/en: Schadenerweiterung nach Diagnose nicht auszuschließen.

2 Hauptschlüssel, 0 Nebenschlüssel vorgelegt.

Fahrzeugdaten

Erstzulassung	19.01.2022	Fahrzeugart	PKW
Hersteller	SKODA	Typ / Verkaufsbez.	Octavia Combi 2.0 TDI DSG Ambition
Türen	5	Sitzplätze	5
Fahrzeug-Ident.-Nr.	TMBJG7NX0NY050727	HSN / TSN	8004 / AWK
Schlüssel-Nr.	10461428	Km-Stand abgelesen	73990
Nächste HU §29 StVZO	05 / 2027	Energiequelle / Kraftstoff	Diesel
Zylinderanzahl	/ Reihenmotor	Leistung (kW)	85
Hubraum (ccm)	1968	Schadstoffklasse:	EURO6;WLTP;AP;PI/CI; M, N1 I
Getriebe	Automatik /	Felgen	Leichtmetall
Farbe (Hersteller)	Black Magic Pearlescent (F9R)	Polster	Stoff

Es wird unterstellt, dass die Gesamtleistung dem abgelesenen Km-Stand entspricht.

Räder / Reifen

Achse	Reifenbezeichnung	Hersteller/Typ	Art	Profiltiefe
1 links	205 / 60 R 16 96 W	Michelin / Primacy 5	S /O	6 mm
rechts	205 / 60 R 16 96 W	Michelin / Primacy 5	S /O	6 mm
2 links	205 / 60 R 16 96 W	Michelin / Primacy 5	S /O	6 mm
rechts	205 / 60 R 16 96 W	Michelin / Primacy 5	S /O	6 mm
Pannenset				

S/ Sommer; /O Original; /F Runflat;

zusätzlicher Reifensatz

Reifenbezeichnung	Hersteller/Typ	Art	Profiltiefe
205 / 60 R 16 92 H	Goodyear / UltraGrip 9+	W /O	5 mm
205 / 60 R 16 92 H	Goodyear / UltraGrip 9+	W /O	5 mm
205 / 60 R 16 92 H	Michelin / Alpin 5 AO	W /O	7 mm
205 / 60 R 16 92 H	Michelin / Alpin 5 AO	W /O	7 mm

W/ Winter; /O Original; /F Runflat;

Felgen: Leichtmetall

Serienausstattung

Serie: Ablagefach im Gepäckraum mit Cargoelement, Ablagen, Airbag, Fahrer und Beifahrer, Airbag, Fahrer-Knieairbag, Airbag, Kopfairbags, Airbag, Seitenairbags vorne, Antiblockiersystem (ABS), Antriebsschlupfregelung (ASR), Außenspiegel elektrisch einstell- und beheizbar, Außenspiegel, elektrisch anklappbar, Beheizte Scheibenwaschdüsen inklusive 5l Wischwasserbehälter, Berganfahrassistent inklusive Auto-Hold-Funktion, Bremsassistent, hydraulisch (HBA), Brillenfach am Dachhimmel, Dachhimmel Grau, Dachreling, schwarz, Dekorleiste in Silber-Square, Dieselpartikelfilter, Drehzahlmesser, Dritte Bremsleuchte, Elektronische Parkbremse, Elektronische Querdifferenzialsperre (XDS+), Elektronische Stabilisierungskontrolle (ESC), Fahrlichtassistent, Fensterheber elektrisch vorn und hinten, inkl. Einklemmschutz und Kindersicherung, Frontradarassistent inkl. City-Notbremsfunktion und Personen- und Radfahrererkennung, Geschwindigkeitsregelanlage (Tempomat), Getriebe: 7-Gang-Direktschaltgetriebe (DSG), Getönte Scheiben, Green tec: Start-/Stopp-Automatik inkl. Bremsenergieerückgewinnung, Heckscheibe beheizbar, Heckscheibenwischer inkl. Scheibenwaschanlage, ISOFIX-Vorbereitungen auf dem Beifahrersitz und den äußeren Rücksitzen inkl. Top-Tether-Verankerung, Innenspiegel automatisch abblendend, Kessy, schlüsselloses Zugangs- und Start-Stopp-System, Kindersicherung für die hinteren Türen & Fenster, Klimaanlage Climatronic (2-Zonen), Kofferraumabdeckung, herausnehmbar, Kopfstützen (5) vorn und hinten höheneinstellbar, LED Nebelscheinwerfer, LED-Heckleuchten, LED-Kennzeichenbeleuchtung, LED-Scheinwerfer mit LED-Tagfahrlicht, Lackierung: Uni, Lenkrad: Lederlenkrad mit Multifunktionstasten mit Schaltwippen, Lenkrad: höhen- und längeneinstellbar, Leuchtweitenregulierung manuell, Mittelarmlehne hinten mit Durchlademöglichkeit, Mittelarmlehne vorn, inkl. Ablagefach, Motorschleppmomentregelung (MSR), Multifunktionsanzeige im Kombiinstrument, Parksensoren hinten, Polster: Stoff, Radio: Musiksystem Bolero mit kapazitivem 10"-Farbdisplay, Radiozubehör: 2 USB-C-Anschlüsse vorn, Radiozubehör: 8 Lautsprecher, Radiozubehör: Bluetooth Freisprecheinrichtung, Radiozubehör: Digitaler Radioempfang DAB+, Radiozubehör: SmartLink, Radiozubehör: Sprachbedienung, Regensensor, Reifendrucküberwachung, Reifenmobilitätsset, Räder: 16" Leichtmetallfelgen Twister AERO, SKODA Care Connect, Servolenkung, elektromechanisch, Sicherheitsgurte, Sitze: Höheneinstellbarer Fahrer- und Beifahrersitz, Sitze: Rücksitzlehne 60:40 geteilt umklappbar, Speedlimiter, Spurhalteassistent (Lane Assist), Steckdose 12-V im Kofferraum, Telefon: Wireless SmartLink für Apple CarPlay, Verzurrösen im Kofferraum, Wegfahrsperrung, Zentralverriegelung inklusive im Schlüssel integrierter Funkfernbedienung und EASY Start

Sonderausstattung

Code	Bezeichnung
3CX	Gepäcknetztrennwand Lackierung: Perleffekt
WCN,YO Paket:	Infotainmentpaket Business Columbus
Z	
WCP,YO Paket:	Infotainmentpaket Columbus
Z	
7X2	Parksensoren vorn und hinten

Allgemeinzustand und Wartung

Wartungsnachweis: digital
bis Wartung verbleiben: 9.200 km (zum Besichtigungszeitpunkt)

Nicht akzeptierter Zustand / Ausstehende Reparaturen

Bezeichnung des Schadens / Rep.-Weg

1. Stoßfänger hinten verschrammt, Bearbeitungsspuren, lackieren mit Lackaufbau (Bild 16, 17)
2. Bearbeitungsspuren an der Seitenwand rechts, lackieren (Bild 18, 19, 20)
3. Bearbeitungsspuren und Welligkeiten Seitenwand links, lackieren (Bild 21)
4. Dachholm, Dach Lackverätzungen, lackieren mit Lackaufbau (Bild 22, 23)
5. Motorhaube Lackverätzungen, Schleifspuren am Bauteil zu erkennen, lackieren mit Lackaufbau (Bild 24, 25)
6. Tür hinten links Schleifspuren am Bauteil, lackieren (Bild 26, 27, 28)
7. Tür vorne links Lackverätzungen, Schleifspuren, lackieren mit Lackaufbau (Bild 29, 30)
8. Heckleuchte rechts zerkratzt, erneuern (Bild 31, 32)
9. T- Wartungsnachweis nicht vorliegend, prüfen und Befund festlegen, Schadenerweiterung möglich

Akzeptierter Zustand / Gebrauchsspuren

Folgende Schäden sind in Anbetracht des Alters, der Laufleistung und dem Einsatzzweck als Gebrauchsspur einzustufen.

Bezeichnung des Schadens

Diverse Oberflächenkratzer,
Kotflügel rechts zerkratzt,