

Wertgutachten

Auftrags-Nr / Referenz:

Besichtigungsdatum: 29.05.2026

Sachverständiger: Matthias Heintz

Besichtigung durch Matthias Heintz

Angaben zum Fahrzeug

Hersteller / Modell		rinter	
Kennzeichen		Fahrgestellnummer	W1V3KBFZ0SP729661
Erstzulassung	04.07.2024	Laufleistung (abgelesen)	41.069 km
HSN/TSN	2222 / BOW 39616	Kraftstoffart / Zylinder	Diesel
Fahrzeugart	Transporter	Antriebsart	Heckantrieb
Schadstoffklasse	EURO6;WLTP;EA;PI/CI;M, N...	Getriebe / Anzahl Gänge	Automatik (Getriebe Automati...
Farbe	ARKTIKWEISS	Besichtigungszustand	ausreichend
Leistung / Hubraum	125 kW / 1.950 ccm	Nächste HU	
Wartungsheft / Nachweis	nicht vorhanden	Restlauf bis Service	-113 Tag(e)
Letzte Wartung		Polsterart	Stoff
Vorschaden	Keine Feststellbar	Polsterfarbe	Schwarz
Nachlackierung	Keine Feststellbar	zul. Gesamtgewicht	3.500 kg
Dokumente	ZB I / II nicht vorhanden	Anzahl Halter	1
Schlüssel soll/ist	2/1	Anzahl Sitze / Türen	3 / 4

Wertgutachten

Hauptbereifung

Achse	Reifengröße	Reifentyp	Hersteller	Profiltiefe	Verkehrstauglichkeit
1	235/65 R16 C	Ganzjahresreifen auf Stahl mit Radzierblende	Semperit	8mm / 8mm	i.O.
2	235/65 R16 C	Ganzjahresreifen auf Stahl mit Radzierblende	Goodyear	1mm / 1mm	n.i.O.

Legende: Profiltiefenangabe für Reifen links an erster Stelle, für Reifen rechts an zweiter Stelle der Achse

Ausstattung

Serienausstattung: LB5 3. Bremsleuchte, FF5 Ablagefach oberhalb Frontscheibe, FJ4 Ablagefach unterhalb Armaturentafel Beifahrerseite, LE1 Adaptives Bremslicht, SA5 Airbag Fahrerseite, E07 Anfahrhilfe (Berganfahr-Assistent), Anti-Blockier-System (ABS), Antriebs-Schlupfregelung (ASR), Antriebsart: Heckantrieb, Anzeige für Waschwasserstand, F68 Außenspiegel elektr. verstell- und heizbar, beide, J65 Außentemperaturanzeige, LA2 Einschaltautomatik für Fahrlicht, T77 Einstiegsgriff für Schiebetür an Laderaumtrennwand, Elektr. Bremskraftverteilung (EBV), Elektron. Stabilitäts-Programm (ESP), EY6 Fahrassistenz-System: Pannenmanagement, JA8 Fahrassistenz-System: Seitenwind-Assistent, Fensterheber elektrisch 2-fach, XM1 Geräuschmaßnahme außen, G43 Getriebe Automatik GTronic - (9-Stufen), D03 Karosserie/Aufbau: Kasten Hochraum Standard, Keyless-Start, Kindersicherung, JH3 Kommunikationsmodul (LTE) für digitale Dienste, D50 Laderaumtrennwand durchgehend, CL1 Lenkrad (Lenksäule mech. verstellbar), Leuchtweitenregelung, Z1N LKW-Zulassung, EY5 Mercedes-Benz Notrufsystem, MU5 Motor 2,0 Ltr. - 125 kW CDI KAT, Partikelfilter, Radiovorbereitung, IR4 Radstand 3665 mm, Schadstoffarm nach Abgasnorm Euro 6d, T16 Schiebetür Lade-/Fahrgastraum rechts, J55 Sicherheitsgurt-System mit Warnanlage (Beifahrerseite), J58 Sicherheitsgurt-System mit Warnanlage (Fahrerseite), VF7 Sitzbezug/ Polsterung: Stoff, S22 Sitze im Fahrerhaus: Fahrersitz mit Armlehne, MJ8 Start/Stop-Anlage Motor, Tagfahrlicht, ED4 Vlies-Batterie 92 Ah, Wartungsintervall-Anzeige Assyst, Wegfahrsperre, XG7 Zul.Gesamtgewicht 3,50 t, Zweiwege Lautsprecher vorn

Sonderausstattung: FF4 Ablage im Dachhimmel Fahrerhaus, SA6 Airbag Beifahrerseite, XM4 Akustik-Paket, E57 Anhängerkupplung: Elektrik für Anhängersteckdose, F64 Außenspiegel elektr. anklappbar, JA7 Außenspiegel mit Totwinkel-Assistent, FU5 Außenspiegel ohne integrierter Blinkleuchte, L44 Blinkleuchten vorn seitlich, E1D DAB-Tuner (Radioempfang digital), L71 Deckenleuchte im Laderaum mit Bewegungsmelder, FZ5 Diebstahl-Warnanlage, T85 Einstiegsgriff an Hecksäule hinten links, T86 Einstiegsgriff an Hecksäule hinten rechts, BA3 Fahrassistenz-System: aktiver Bremsassistent, JB4 Fahrassistenz-System: aktiver Spurhalteassistent, JW8 Fahrassistenz-System: Attention-Assist (Müdigkeitserkennungs-Sensor), JA9 Fahrassistenz-System: Verkehrszeichenerkennung, CB7 Fahrwerk: Stabilisierung Stufe I, V3L Fußmatten Allwetter, CW2 Fzg. ohne Fahrzeugabsenkung, M60 Generator 250 A, MS1 Geschwindigkeits-Regelanlage (Tempomat), T75 Haltegriffe A-Säulen, W54 Hecktür (Öffnungswinkel 270 Grad), V43 Holzfußboden im Laderaum, E1B Induktionsladeschale für Smartphone (Wireless Charging), H11 Innenausstattung: Luftdüsen Instrumententafel, FJ1 Klappdeckel für Ablagefach, HH9 Klimaanlage geregelt (Tempomat), JK5 Kombiinstrument mit Farbdisplay, LC4 Komfortbeleuchtung im Fahrgast-/Laderaum, K51 Kraftstofftank mit Falschbetankungsschutz, KB7 Kraftstofftank: Haupttank 93 Ltr., ES5 Lade-Paket Armaturentafel (USB-Anschlüsse und Steckdose 12V-Anschluß zusätzlich), V95 Leitungskanal an Heckportal, V94 Leitungskanal an Seitenwand, C6L Lenkrad mit Multifunktion, LB1 Markierungsleuchten seitlich, L13 Nebelscheinwerfer mit Abbiegelicht, RY2 Reifendruck-Kontrollsystem, FR8 Rückfahrkamera, JF1 Scheibenwischer mit Regensensor, VV2 Schienensystem Lastenverankerung, S23 Sitze im Fahrerhaus: Beifahrerdoppelsitz, H15 Sitze im Fahrerhaus: Beifahrersitz heizbar, H16 Sitze im Fahrerhaus: Fahrersitz heizbar, SB3 Sitze im Fahrerhaus: Schwingsitz Komfort, Fahrerseite, S87 Sitze im Fahrerhaus: Sitzkasten Fahrersitz, niedrig, E46 Steckdose (12V-Anschluß) im Fahrerhaus, W73 Trittstufe Hecktür, E1U USB-Anschluss mittig unter Armaturentafel (nur Ladefunktion), VA2 Verkleidung im Lade-/FG-Raum: Holz hoch (bis Dach), V52 Verkleidung im Lade-/FG-Raum: Radhausverkleidung beladbar (Holz), V42 Verzurrschienen im Laderaum - Seitenwand an Brüstungsgurt, VC4 Verzurrschienen im Laderaum - Seitenwand an Dachrahmen, A50 Vorderachse verstärkt, H21 Wärmeschutzverglasung (Frontscheibe mit Bandfilter oben)

Wertmindernde Faktoren

Nr.	Bauteilgruppe	Beschreibung	Kosten (netto)
1	Karosserie	Türdichtung vorn links - gebrochen / gerissen - erneuern	86,00 €
2	Tür vorn links	Tür - verformt - Smart Repair	100,00 €
3	Seitenwand rechts	Seitenwand - Delle(n) - Smart Repair	100,00 €
4	Stoßfänger hinten	Stoßfänger hinten rechts - verkratzt / verschürft - erneuern	110,00 €
5	Kraftstoffanlage	Tankklappe - verformt - erneuern	113,00 €
6	Motorhaube	Motorhaube - Delle(n) - Smart Repair	120,00 €
7	Schiebetür rechts	Schiebetür - Delle(n) - Smart Repair	160,00 €
8	Rad/Reifen	Reifen hinten rechts - verschlissen - erneuern	200,00 €
9	Rad/Reifen	Reifen hinten links - verschlissen - erneuern	200,00 €
10	Schweller links	Einstieg - verkratzt / verschürft - lackieren	250,00 €
11	Sitz vorn	Lehnenbezug rechts - Brandloch - erneuern	344,00 €
12	Seitenwand rechts	Seitenwand (Beplankung unten hinten) - verformt - instandsetzen/lackieren (S1)	472,98 €
13	Sonstiges	Inspektion/Wartung - fällig - durchführen	550,00 €
14	Stoßfänger hinten	Stoßfänger Auftritt mit Parktronic (komplett) - verformt - erneuern	809,00 €
Summe (netto)			3.614,98 €

Gebrauchsspuren

Nr.	Bauteilgruppe	Beschreibung	Rep.Kosten (netto)
1	Stoßfänger vorn	Stoßfänger mit Parktronic - verkratzt / verschürft - kein Abzug	0,00 €
Summe (netto)			0,00 €

Fehlteile

Fehlteil	Rep.Kosten (netto)
Ausrüstung - Fahrzeugschlüssel	0,00 €
Summe (netto)	0,00 €

Festgestellte Nachlackierungen

Nr.	Ort
Keine feststellbar	

Der Verschleißzustand sowie evtl. Schäden an der Bereifung sind wertmäßig berücksichtigt.

Bemerkungen

Das Fahrzeug weist dem Alter und der Laufleistung entsprechende Gebrauchsspuren auf.

Zum Zeitpunkt der Bewertung lagen keine Fahrzeugdokumente sowie Kennzeichen vor, so dass sich die Gültigkeit der Hauptuntersuchung nicht dokumentieren bzw. nachvollziehen lässt.

Im Rahmen der Begutachtung wurden folgende Positionen nicht auf Vorhandensein und Vollständigkeit geprüft sowie in Abzug gebracht:

- Abschleppöse
- Bordbuchmappe inkl. Bedienungsanleitungen
- Bordwerkzeug
- Verbandkasten
- Wagenheber
- Warndreieck
- Zigarettenanzünder

Schadenzusammenfassung

Schadenklasse	Rep.Kosten
Beschädigungen	3.614,98 €
Gebrauchsspuren	0,00 €
Fehlteile	0,00 €
Gesamtsumme (ohne MwSt.)	3.614,98 €
Mwst. (19%)	686,85 €
Gesamtsumme (inkl. MwSt.)	4.301,83 €

Hinweise zum Gutachten

Angaben zum Auftrag und zum Begutachtungsumfang:

Es wurde der Auftrag erteilt, eine Fahrzeugbewertung über das beschriebene Fahrzeug zu erstellen.

Fahrzeug-Identifizierung:

- Die Fahrzeug-Identifizierungsnummer (FIN) wurde am Fahrzeug abgelesen und die Übereinstimmung im Verlauf der Besichtigung durch den Unterzeichner mit den vorgelegten Unterlagen festgestellt.

Besichtigungsbedingungen:

- Die Besichtigungsbedingungen waren zur Beurteilung des Fahrzeuges ausreichend.
- Zur Untersuchung des Fahrzeuges standen Hubmittel bzw. eine Grube zur Verfügung.

Probefahrt / Probelauf von Motor und Aggregaten:

- Es wurde bei der Besichtigung des Fahrzeuges keine Probefahrt/keine Rangierfahrt durchgeführt.

▪

Verkehrssicherheit:

- Das Fahrzeug war zum Zeitpunkt der Besichtigung, aufgrund des unter Unfall oder wertmindernden Faktoren aufgeführten Schadenmerkmals, nicht betriebs bzw. verkehrssicher.
Dies hat folgenden Grund: Reifen HA

Vorschäden:

- Am Fahrzeug konnten augenscheinlich keine reparierten Vorschäden festgestellt werden.

Weitere Hinweise und Feststellungen:

- Die getroffene Feststellung beinhalten weder eine Fahrzeugabnahme im Sinne der StVZO, noch im Sinne des Gewährleistungsrechtes.
- Werden Schäden oder Mängel welche erst im Rahmen von Zerlege-/ Diagnosearbeiten oder durch erweiterte Kenntnisse festgestellt, sowie durch verschwiegene Mängel oder arglistige Täuschung hervorgerufen, wird um sofortige Benachrichtigung des Sachverständigen gebeten.

Eine Nachbesichtigung des Fahrzeuges zur Feststellung des Umfanges der Reparaturweiterung und damit verbundenen Kostenausweitung wird in diesem Fall durch den Sachverständigen umgehend durchgeführt. Die für die Schadenerweiterung ursächlichen Altteile sind bis zur Nachbesichtigung durch den Sachverständigen aufzubewahren.

Übersichtsfotos



Abbildung 1: Schräg vorne



Abbildung 2: Schräg vorne



Abbildung 3: Schräg hinten



Abbildung 4: Schräg hinten



Abbildung 5: Fahrzeugdach



Abbildung 6: Fahrzeugdach



Abbildung 7: Unterboden



Abbildung 8: Unterboden



Abbildung 9: Schweller



Abbildung 10: Schweller



Abbildung 11: Montierte Bereifung



Abbildung 12: FIN



Abbildung 13: Innenraum



Abbildung 14: Innenraum



Abbildung 15: Innenraum



Abbildung 16: Innenraum

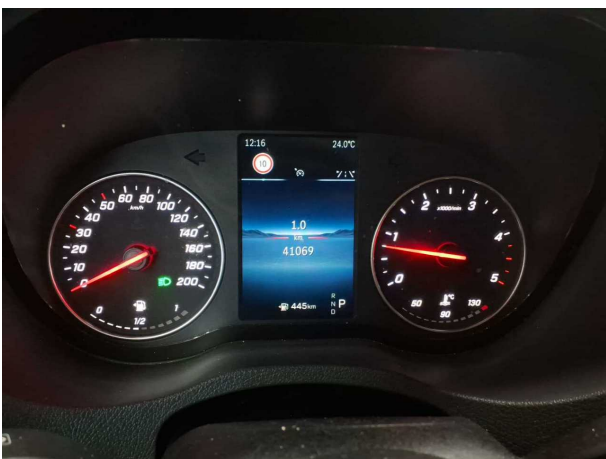


Abbildung 17: Kombiinstrument

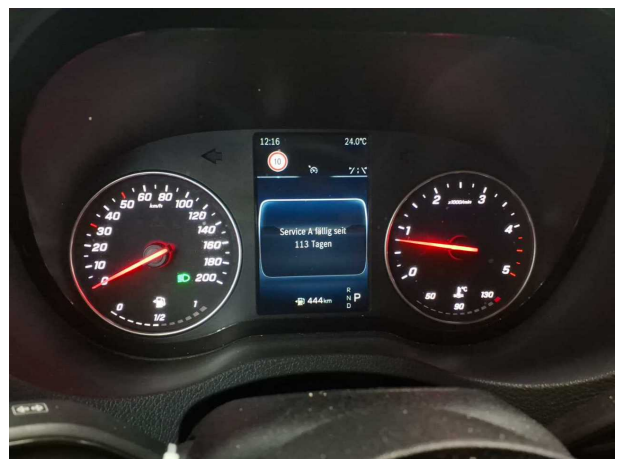


Abbildung 18: Kombiinstrument



Abbildung 19: Dokumente



Abbildung 20: Sonstiges



Abbildung 21: Sonstiges



Abbildung 22: Sonstiges

Beschädigungsfotos



Beschädigung #1: Karosserie: Türrichtung vorn links - gebrochen / gerissen - erneuern



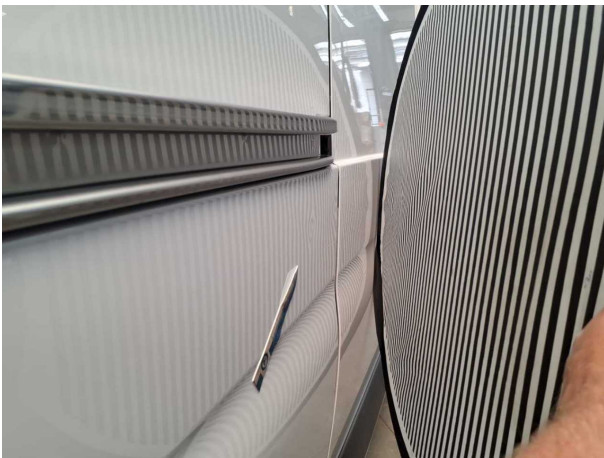
Beschädigung #2: Tür vorn links: Tür - verformt - Smart Repair



Beschädigung #2: Tür vorn links: Tür - verformt - Smart Repair



Beschädigung #3: Seitenwand rechts: Seitenwand - Delle(n) - Smart Repair



Beschädigung #3: Seitenwand rechts: Seitenwand - Delle(n) - Smart Repair



Beschädigung #4: Stossfänger hinten: Stossfänger hinten rechts - verkratzt / verschürft - erneuern



Beschädigung #5: Kraftstoffanlage: Tankklappe - verformt - erneuern



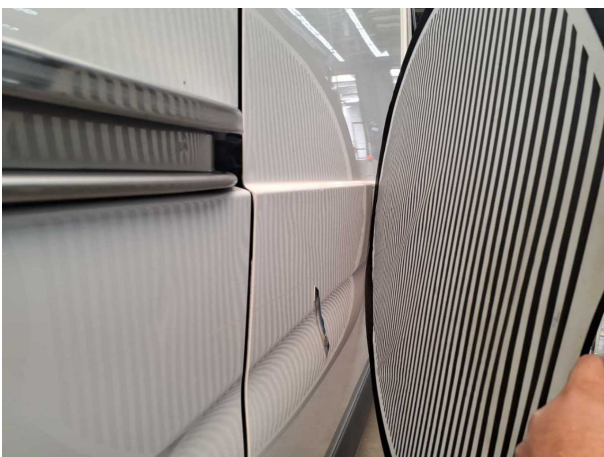
Beschädigung #6: Motorhaube: Motorhaube - Delle(n) - Smart Repair



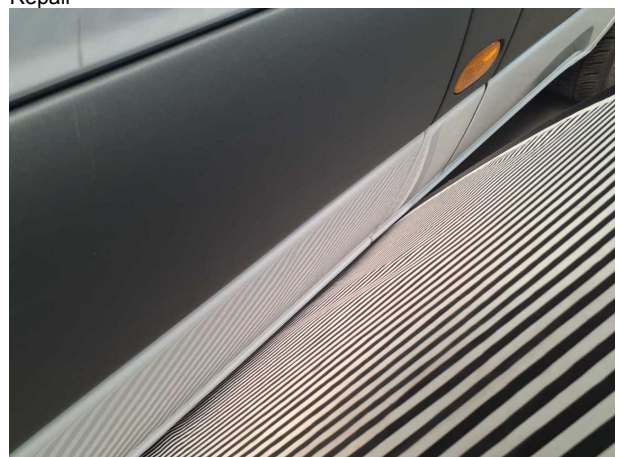
Beschädigung #6: Motorhaube: Motorhaube - Delle(n) - Smart Repair



Beschädigung #7: Schiebetür rechts: Schiebetür - Delle(n) - Sm... Repair



Beschädigung #7: Schiebetür rechts: Schiebetür - Delle(n) - Smart Repair



Beschädigung #7: Schiebetür rechts: Schiebetür - Delle(n) - Sm... Repair



Beschädigung #8: Rad/Reifen: Reifen hinten rechts - verschlissen - erneuern



Beschädigung #8: Rad/Reifen: Reifen hinten rechts - verschlissen - erneuern



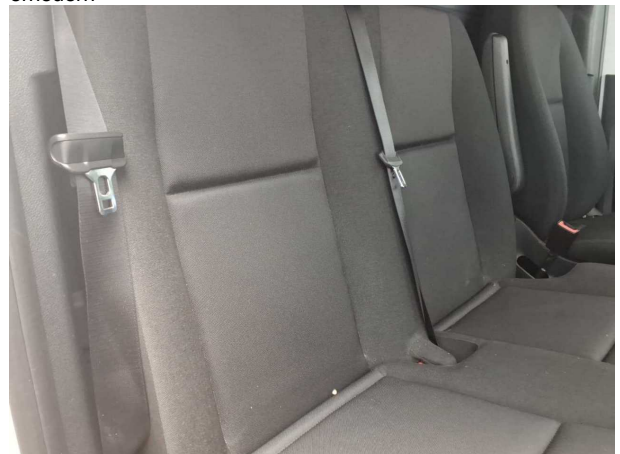
Beschädigung #9: Rad/Reifen: Reifen hinten links - verschlissen - erneuern



Beschädigung #9: Rad/Reifen: Reifen hinten links - verschlissen - erneuern



Beschädigung #10: Schweller links: Einstieg - verkratzt / verschürft - lackieren



Beschädigung #11: Sitz vorn: Lehnenbezug rechts - Brandloch - erneuern



Beschädigung #11: Sitz vorn: Lehnenbezug rechts - Brandloch - erneuern



Beschädigung #12: Seitenwand rechts: Seitenwand (Bepankung unten hinten) - verformt - instandsetzen/lackieren (S1)



Beschädigung #12: Seitenwand rechts: Seitenwand (Bepankung unten hinten) - verformt - instandsetzen/lackieren (S1)



Beschädigung #12: Seitenwand rechts: Seitenwand (Bepankung unten hinten) - verformt - instandsetzen/lackieren (S1)



Beschädigung #13: Sonstiges: Inspektion/Wartung - fällig - durchführen



Beschädigung #14: Stossfänger hinten: Stossfänger Auftritt mit Parktronic (komplett) - verformt - erneuern



Beschädigung #14: Stossfänger hinten: Stossfänger Auftritt mit Parktronic (komplett) - verformt - erneuern



Beschädigung #14: Stossfänger hinten: Stossfänger Auftritt mit Parktronic (komplett) - verformt - erneuern



Beschädigung #14: Stossfänger hinten: Stossfänger Auftritt mit Parktronic (komplett) - verformt - erneuern