

## Porsche Cayenne 3.0 S E-Hybrid

2015 - 245 kW / 333 PK - Hybride Benzine - Automaat - Pano, Bose, luchtvering, Bi-Xenon, cruise control, stoelverw

### Kenteken







|                     |                 |
|---------------------|-----------------|
| Chassisnummer       | WP1ZZZ92ZF54115 |
| Eerste registratie  | 16-06-2015      |
| APK geldig tot      | 23-06-2026      |
| BTW Voertuig        | Ja              |
| Bepaling uitvoering | Waarschijnlijk  |

|                            |            |
|----------------------------|------------|
| Kilometerstand             | 174.105 km |
| NAP check                  | Logisch    |
| Ingeleverd op              | 08-06-2026 |
| Definitieve kilometerstand | 174.105 km |

|                      |     |
|----------------------|-----|
| Import voertuig      | Nee |
| Teruggaaf bij export | Ja  |
| Verhuisgoed          | Nee |
| Taxi                 | Nee |
| Bruto BPM / Rest BPM |     |

|                    |                  |
|--------------------|------------------|
| Motorinhoud        | 2.995            |
| Aantal cilinders   | 6                |
| Euroklasse         | Euro 6           |
| CO2 emissie (g/km) | 79               |
| Type voertuig      | Personenvoertuig |
| Aandrijving        | Vierwiel         |



|   |  |  |
|---|--|--|
|  Bouwjaar    |  Vermogen       |  Brandstof    |
| 2015  | 245 kW / 333 PK  | Hybride Benzine  |
|  Transmissie |  Kilometerstand |  BTW Voertuig |
| Automaat  | 174.105 km   | Ja   |

### Opties & accessoires [42](#)

|  |   |  |                                  |                           |                 |             |
|--|---|--|----------------------------------|---------------------------|-----------------|-------------|
| Achterbank in delen neerklapbaar               | Achterrautverwarming                      | Achterrautwischer en sproeier              | Achterrautrij assistent          |                           |                 |             |
| Achterrautrijcamera                            | Airbag rondom                             | Airco                                      | Alarmsysteem                     | Aluminium delen exterieur | Armsteun voor   |             |
| Bandenspanningscontrolesysteem                 | Bi-xenon koplampen                        | Bluetooth telefoonvoorbereiding            | Boordcomputer                    |                           |                 |             |
| Centrale vergrendeling op afstand              | Cruise control                            | Dimlichten automatisch                     | Elektrisch bedienbare achterklep |                           |                 |             |
| Elektrisch bedienbare ramen                    | Elektrisch bedienbare spiegels inklapbaar | Elektrisch verstelbare stoelen             |                                  |                           |                 |             |
| Elektrisch verstelbare stuurkolom met geheugen | Elektronisch Stabiliteits Programma       | Elektronische remkrachtverdeling           |                                  |                           |                 |             |
| Imperial                                       | Klimaatregeling                           | label.dossier.multifunction_steering_wheel | label.dossier.usb_connection     |                           |                 |             |
| Lederen bekleding                              | Lederen stuurwiel                         | Lederen versnellingspook                   | Lendesteunen (verstelbaar)       | Lichtmetalen velgen       |                 |             |
| Luchtvering                                    | Memory stoelen                            | Metallic lak                               | Navigatie                        | Panoramadak               | Parkeersensoren | Regensensor |
| Schuif / open dak                              | Stoelverwarming                           |  |                                  |                           |                 |             |

### Aanwezig bij voertuig [8](#)

|                                   |                      |                       |              |                  |
|-----------------------------------|----------------------|-----------------------|--------------|------------------|
| Digitaal onderhoud                | Volledig onderhouden | Instructieboekje      | Hoofdsleutel | Onderhoudsboekje |
| Reservesleutel / digitale sleutel | Laadkabel            | Hoedenplank / rolhoes |              |                  |

**Voertuig service details**

|                                     |                  |
|-------------------------------------|------------------|
| Laatste onderhoudsbeurt             | 155595           |
| Distributieriem / ketting vervangen | -                |
| Type band                           | Zomerbanden      |
| Profiel diepte linksvoor            | 3 - 5 mm (Matig) |
| Profiel diepte linksachter          | 3 - 5 mm (Matig) |
| Profiel diepte rechtsvoor           | 3 - 5 mm (Matig) |
| Profiel diepte rechtsachter         | 3 - 5 mm (Matig) |
| Merk band                           | -                |
| Velgen                              | -                |
| Band breedte                        | -                |
| Band hoogte                         | -                |

**Voertuig gegevens**

|                                  |                  |
|----------------------------------|------------------|
| Type voertuig                    | Personenvoertuig |
| Aantal deuren                    | 5                |
| Carrosserie                      | SUV              |
| Kleur                            | Bruin            |
| Aandrijving                      | Vierwiel         |
| Bijtellingspercentage            | 25 %             |
| Bijtellingspercentage geldig tot | 01-07-2020       |

**Secundaire wielset**

|                             |                  |
|-----------------------------|------------------|
| Type band                   | Winterbanden     |
| Merk band                   | -                |
| Profiel diepte linksvoor    | 3 - 5 mm (Matig) |
| Profiel diepte linksachter  | 3 - 5 mm (Matig) |
| Profiel diepte rechtsvoor   | 3 - 5 mm (Matig) |
| Profiel diepte rechtsachter | 3 - 5 mm (Matig) |
| Soort velgen                | -                |
| Velgen                      | -                |
| Band breedte                | -                |
| Band hoogte                 | -                |

## Schades (13)

Schade exterieur - Linksvoor

Soort schade

Kras

Oplossing

-



Omschrijving

Geen

Schade exterieur - Rechtsvoor

Soort schade

Steenslag

Oplossing

-



Omschrijving

Geen

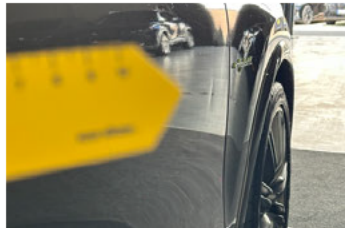
Schade exterieur - Portier rechtsvoor

Soort schade

DLT

Oplossing

-



Omschrijving

Geen

Schade exterieur - Portier rechtsachter

Soort schade

Kras

Oplossing

-



Omschrijving

Geen

Schade exterieur - Rechtsachter

Soort schade

Kras

Oplossing

-



Omschrijving

Geen

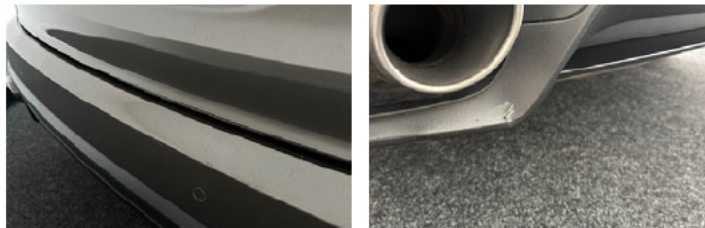
Schade exterieur - Achter

Soort schade

Kras

Oplossing

-



Omschrijving

Geen

---

Schade exterieur - Linksachter

**Soort schade**

Kras

**Oplossing**

-



**Omschrijving**

Geen

---

Schade exterieur - Portier linksvoor

**Soort schade**

DLT

**Oplossing**

-



**Omschrijving**

Geen

---

Schade banden / velgen - Band / velg linksvoor

**Soort schade**

Velgschade

**Oplossing**

-



**Omschrijving**

Geen

---

Schade banden / velgen - Band / velg rechtsvoor

**Soort schade**

Velgschade

**Oplossing**

-



**Omschrijving**

Geen

---

Schade banden / velgen - Band / velg rechtsachter

**Soort schade**

Velgschade

**Oplossing**

-



**Omschrijving**

Geen

---

---

Schade banden / velgen - Band / velg linksachter

**Soort schade**

Velgschade

**Oplossing**

-



**Omschrijving**

Geen

---

Schade exterieur - Linksachter

**Soort schade**

DLT

**Oplossing**

-



**Omschrijving**

Deukje sierlijst

## RDW geschiedenis

| Datum      | Informatie                         | Type eigenaar |
|------------|------------------------------------|---------------|
| 16-06-2015 | Eerste toelating Datum deel IA / I | Lease         |
| 20-01-2026 |                                    | Lease         |
| 23-01-2026 |                                    | Particulier   |
| 03-06-2026 | Laatste tenaamstelling             | Lease         |
| 23-06-2026 | APK vervaldatum                    |               |

## Fabrieksopties (waarschijnlijk)

|  |                                     |                                  |   |                    |
|--|-------------------------------------|----------------------------------|---|--------------------|
| adaptief demping systeem                     | airco automatisch                   | alarm klasse 1(startblokkering)  | alarmsysteem                                      |                    |
| Anti Blokkeer Systeem                        | Anti doorSlip Regeling              | armsteun voor                    | bandenspanningscontrolesysteem                    |                    |
| bestuurdersairbag                            | bi-xenon koplampen                  | boordcomputer                    | buitenspiegels elektrisch verstel- en verwarmbaar |                    |
| centrale vergrendeling met afstandsbediening | cruise control                      | elektrisch bedienbare achterklep |   |                    |
| elektrische ramen voor en achter             | Elektronisch Stabiliteits Programma | hoofd airbag(s) achter           | hoofd airbag(s) voor                              |                    |
| koplampen adaptief                           | koplampreiniging                    | lederen/stof bekleding           | lichtmetalen velgen 5-spaaks 18"                  | mistlampen voor    |
| oplaadmogelijkheid                           | passagiersairbag                    | regensensor                      | ruitensproeiers/wisserbladen verwarmbaar          |                    |
| start/stop systeem                           | stuur leder                         | stuurbevestiging                 | voorstoel(en) elektrisch verstelbaar              | zij airbag(s) voor |

Extra foto's

