

Technische Daten

(Angaben basieren auf Herstellerangaben*)

Fahrzeug:	BMW X3 xDrive20d xLine AT Sports Utility Vehicle5-türig 1995 ccm 190 PS / 140 KW Diesel 8-Gang Automatik		
Modelljahr:	2021		
kW / PS:	140 / 190	Hubraum:	1995
Getriebe:	Automatik	Anzahl Gänge:	8
Emissionsgruppe:	I2	CO2 (g/km):	153
durchschn. Verbrauch/100 Km:	6,0000	Tankinhalt:	68
Max. Km/h:	213	Beschl. 0-100 Km/h in Sec.:	7,900
Leergewicht (kg):	1910	zul. Gewicht (kg):	2500

* Angaben ohne Gewähr

24800

Unfall-/Schadenspiegel

Vertrags-Nummer: 21915077
Amtliches Kennzeichen: HH -FS 1077
Übersicht erstellt am: 11.06.2026

Für das Fahrzeug gem. o.g. Leasingvertrag, Fahrzeugtyp

BMW X3 xDrive20d xLine AT Sports Utility Vehicle5-türig 1995 ccm 190 PS / 140 KW Diesel 8-Gang Automatik

wurden uns während der Vertragslaufzeit nachfolgende Beschädigungen angezeigt:

Datum	SNR	Verursacher	Beschädigung	Reparatur erfolgt *	Gutachten vorhanden *
24.02.2025	9059927514	Glasschaden	Windschutzscheibe Beifahrerseite Riss Windschutzscheibe mitte Steinschlag nicht im Sichtfeld	Ja	Nein
27.02.2024	9059880187	Glasschaden	Windschutzscheibe mitte Riss	Ja	Nein

* Sofern für eine Schadennummer mehrere Beschädigungen angegeben sind, gilt der Eintrag in dieser Spalte für die gesamte Schadennummer.

Unfall-/Schadenspiegel zur Kenntnis genommen:

Datum und Unterschrift Käufer

Wartungsreport

Vertrags-Nummer: 21915077
Amtliches Kennzeichen: HH -FS 1077
Übersicht erstellt am: 11.06.2026

Für das Fahrzeug gem. o.g. Leasingvertrag, Fahrzeugtyp

BMW X3 xDrive20d xLine AT Sports Utility Vehicle5-türig 1995 ccm 190 PS / 140 KW Diesel 8-Gang Automatik

wurden uns während der Vertragslaufzeit nachfolgende Wartungen angezeigt:

<i>Datum</i>	<i>Km-Stand</i>	<i>Art der Wartung</i>
07.09.2022	23539	Wartungszusatzumfänge
23.03.2023	44920	Wartungszusatzumfänge
29.09.2023	65914	Wartungszusatzumfänge
29.09.2023	65914	Inspektion und Wartung
08.04.2024	86712	Wartungszusatzumfänge
08.04.2024	86712	Inspektion und Wartung
29.10.2024	104263	TÜV/AU (MwSt-frei)
29.10.2024	104263	Bremsflüssigkeitswechsel
29.10.2024	104263	Wartungszusatzumfänge
29.10.2024	104263	Inspektion und Wartung
03.06.2025	125198	Wartungszusatzumfänge
03.06.2025	125198	Inspektion und Wartung
08.12.2025	145243	Wartungszusatzumfänge

Wartungsreport zur Kenntnis genommen:

Datum und Unterschrift Käufer

GKK Gutachten GmbH
 Theodorstr. 180, 40472 Düsseldorf

Allane SE
 Parking 33
 85748 Garching bei München

GKK Gutachten GmbH

Theodorstr. 180
 40472 Düsseldorf

Tel.: 0211 6878060
 www.gkk-gutachten.de
 Email: info@gkk-gutachten.de

Zustandsbericht



Vorgang

Fahrzeughalter	Allane SE
Ihr Auftrag vom	19.05.2026 durch Allane SE
Besichtigungsort	09114 Chemnitz, Bornaer Str. 205
Besichtigungsdatum	28.05.2026
Referenznummern	0031187969 - 0021915077

Fahrzeugdaten / Technische Daten

Kennzeichen	HH-FS 1077	Fzg.-Ident.-Nummer	WBA15BZ090N122909
Fabrikat	BMW	1. Zulassung	16.11.2021
Typ	X3 xDrive20d xLine	Fahrzeugart	PKW
Getriebe / Gänge	Automatik / 8	Farbe	Sophistograu - 2-Schicht metallic
Laufleistung abgelesen	161.540 km	Sitzplätze	5
Achsen / angetrieben	2 / 2	Aufbau	Kombilimousine, 5 Türen
Anzahl Besitzer	keine Angabe	nächste HU	10/2026
Motorart	Hybridantrieb / Diesel / Elektro	Hubraum / Nennleistung	1.995 ccm / 140 KW

Fahrzeugdaten wurden der Zulassungsbescheinigung Teil I entnommen und am Fahrzeug gegengeprüft.

Montierte Räder:					
Position	Reifenart	Felgenreit	Hersteller	Dimension	Profiltiefe
vorn links	Sommerreifen	Leichtmetallrad	Continental	245/50 R19 105W	4 mm
vorn rechts	Sommerreifen	Leichtmetallrad	Continental	245/50 R19 105W	4 mm
hinten rechts	Sommerreifen	Leichtmetallrad	Continental	245/50 R19 105W	4 mm
hinten links	Sommerreifen	Leichtmetallrad	Continental	245/50 R19 105W	4 mm
Reservebereifung: TireFit					

Allgemeines / Zustand	
<input checked="" type="checkbox"/> Serviceheft vorhanden	
Kundendienst laut Bordcomputer am 13.04.2026 bei km 155.103.	

Legende : Ja Nein Nicht prüfbar

Vorschaden	Der Vorschaden wurde fach- und sachgerecht behoben	Feststellung
Frontscheibe Glasschaden	Ja	

Anmerkungen
<p>Unfallschaden: keine festgestellt</p> <p>Zum Besichtigungszeitpunkt lagen keine Unterlagen zur Anzahl der Besitzer vor.</p> <p>Eine Unterbodenkontrolle wurde nicht durchgeführt.</p> <p>2 Hauptschlüssel vorhanden.</p> <p>Räder-Einlagerungsschein nicht vorhanden / lag nicht vor.</p> <p>Das Überprüfen von evtl. überzogenen Wartungsintervallen konnte im Rahmen der Qualitätssicherung nicht erfolgen, somit wird die Möglichkeit von Folgekosten bzw. Folgeschäden nicht ausgeschlossen</p>

Sonderausstattung

- ✓ 19" LMR Y Speiche
- ✓ ANGEBOT Nr. 1293078 vom
- ✓ Alarmanlage
- ✓ Anhängerkupplung mit elektrisch schwenkbarem Kugelkopf
- ✓ BMW Live Cockpit Professional
- ✓ Beifahrer-Lordosenstütze/Beifahrer-Lehnenbreitenverstell
- ✓ Galvanikapplikationen für Bedienelemente (mit 710 Multifunktionstasten nicht in Galvanik)
- ✓ Modellschriftzug Entfall
- ✓ Reifenpannenset
- ✓ Stoff-/Lederkombination Vivus Anthrazit/Schwarz
- ✓ BMW_Prüfung DGVU 70(UVV) vor Übergabe
- ✓ 8-Gang Steptronic Getriebe mit Schaltwippen
- ✓ Ablagenpaket
- ✓ Ambientes Licht
- ✓ Ausstattung lt. Auftragsbestätigung für Bestellung 1302025 geändert
- ✓ Driving Assistant
- ✓ Fernlichtassistent
- ✓ Lordosenstütze für Fahrer
- ✓ Parking Assistant
- ✓ Sophistograu Metallic
- ✓ Winter Leichtmetallräder für Großkunden
- ✓ UTC_Kennzeichenhalter Sixt Leasing

Zustand / Beschädigungen

Front

Stoßfänger vorne Leiste -mittig-, beschädigt (Bild 28, Bild 29, Bild 30)

Stoßfänger vorne Blende -lackiert-, beschädigt (Bild 31, Bild 32)

Stoßfänger vorne Verkleidung -lackiert-, beschädigt (Bild 25, Bild 26, Bild 27)

Stoßfänger vorne Spoiler -lackiert-, verkratzt (Bild 33, Bild 34, Bild 35)

Motorhaube Dämmmatte, beschädigt (Bild 12, Bild 13)

Frontscheibe mit Regensensor und Frontkamera, Steinschlag mit Rissbildung (Bild 22, Bild 23, Bild 24)

Kennzeichen vorne, beschädigt (Bild 38, Bild 39)

Dach

Dach, bis 3 Dellen / Bauteil (Bild 19, Bild 20, Bild 21)

Heck

Stoßfänger hinten Leiste -mittig-, beschädigt (Bild 17, Bild 18)

Stoßfänger hinten Spoiler -lackiert-, beschädigt (Bild 14, Bild 15, Bild 16)

Reifen, Felgen, Radkappen

Satz Winterräder, fehlt

Interieur

Sitz vorne links Verkleidung, beschädigt (Bild 36, Bild 37)

Besichtigungsbedingungen

Bei der Besichtigung wurde eine äußere Inaugenscheinnahme am undemontierten Fahrzeug unter Berücksichtigung der vorgefundenen Besichtigungsbedingungen durchgeführt. Es werden keinerlei Eigenschaften von nicht geprüften oder nur eingeschränkt prüfbareren Bereichen des Fahrzeugs zugesichert.

Dieses Dokument enthält im Anhang die Fotodokumentation mit 40 Fotos.

Reinsch, Samuel

Der Sachverständige, 29.05.2026

Fotoanlage



Bild 1.



Bild 2.

Fotoanlage



Bild 3.



Bild 4.

Fotoanlage



Bild 5.



Bild 6.

Fotoanlage



Bild 7.



Bild 8.

Fotoanlage



Bild 9.



Bild 10.

Fotoanlage



Bild 11.



Bild 12. Motorhaube, Dämmmatte, beschädigt, ersetzen

Fotoanlage



Bild 13. Motorhaube, Dämmmatte, beschädigt, ersetzen



Bild 14. Stoßfänger hinten, Spoiler -lackiert-, beschädigt, ersetzen

Fotoanlage



Bild 15. Stoßfänger hinten, Spoiler -lackiert-, beschädigt, ersetzen



Bild 16. Stoßfänger hinten, Spoiler -lackiert-, beschädigt, ersetzen

Fotoanlage



Bild 17. Stoßfänger hinten, Leiste -mittig-, beschädigt, ersetzen



Bild 18. Stoßfänger hinten, Leiste -mittig-, beschädigt, ersetzen

Fotoanlage



Bild 19. Dach, bis 3 Dellen / Bauteil, kalt drücken

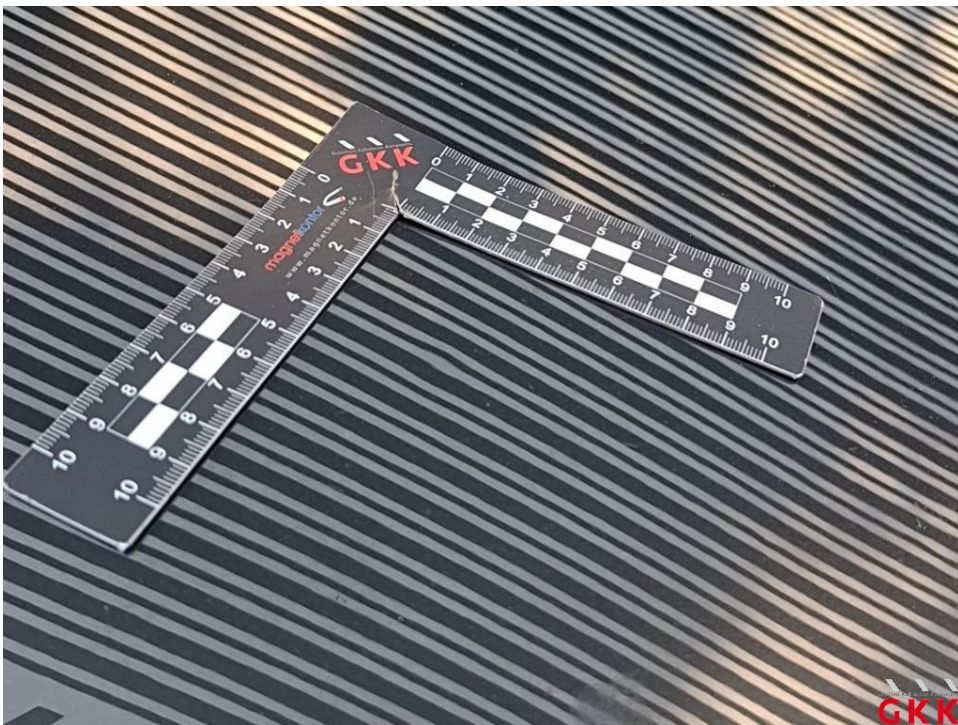


Bild 20. Dach, bis 3 Dellen / Bauteil, kalt drücken

Fotoanlage



Bild 21. Dach, bis 3 Dellen / Bauteil, kalt drücken



Bild 22. Frontscheibe, mit Regensensor und Frontkamera, Steinschlag mit Rissbildung, ersetzen

Fotoanlage



Bild 23. Frontscheibe, mit Regensensor und Frontkamera, Steinschlag mit Rissbildung, ersetzen

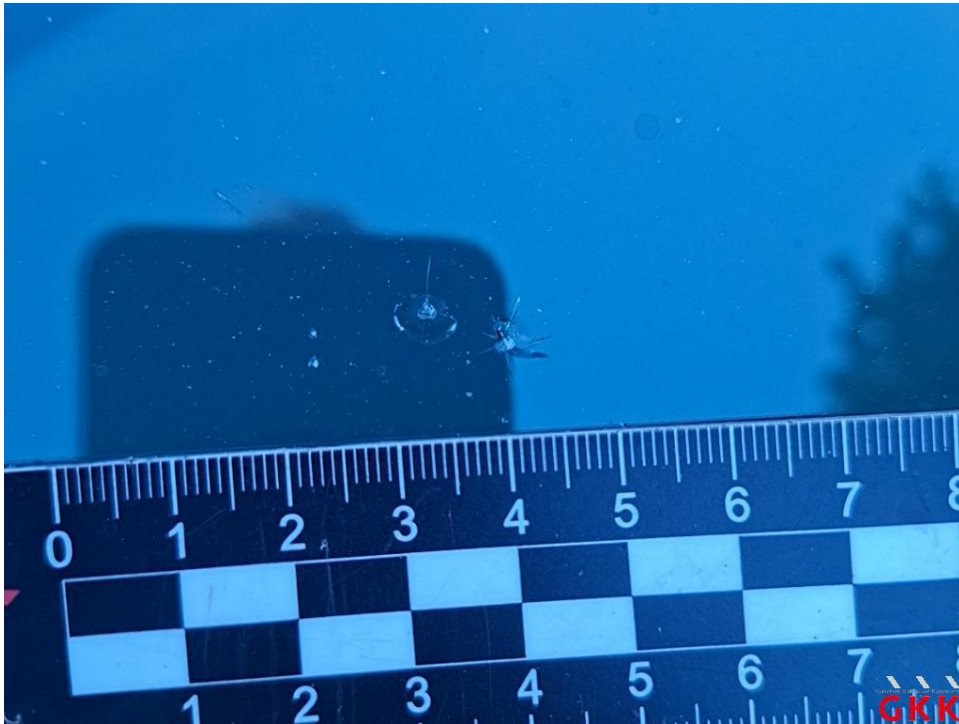


Bild 24. Frontscheibe, mit Regensensor und Frontkamera, Steinschlag mit Rissbildung, ersetzen

Fotoanlage



Bild 25. Stoßfänger vorne, Verkleidung -lackiert-, beschädigt, instand setzen - lackieren



Bild 26. Stoßfänger vorne, Verkleidung -lackiert-, beschädigt, instand setzen - lackieren

Fotoanlage



Bild 27. Stoßfänger vorne, Verkleidung -lackiert-, beschädigt, instand setzen - lackieren



Bild 28. Stoßfänger vorne, Leiste -mittig-, beschädigt, ersetzen

Fotoanlage



Bild 29. Stoßfänger vorne, Leiste -mittig-, beschädigt, ersetzen



Bild 30. Stoßfänger vorne, Leiste -mittig-, beschädigt, ersetzen

Fotoanlage



Bild 31. Stoßfänger vorne, Blende -lackiert-, beschädigt, ersetzen



Bild 32. Stoßfänger vorne, Blende -lackiert-, beschädigt, ersetzen

Fotoanlage



Bild 33. Stoßfänger vorne, Spoiler -lackiert-, verkratzt, lackieren



Bild 34. Stoßfänger vorne, Spoiler -lackiert-, verkratzt, lackieren

Fotoanlage



Bild 35. Stoßfänger vorne, Spoiler -lackiert-, verkratzt, lackieren



Bild 36. Sitz vorne links, Verkleidung, beschädigt, ersetzen

Fotoanlage



Bild 37. Sitz vorne links, Verkleidung, beschädigt, ersetzen



Bild 38. Kennzeichen vorne, beschädigt, ersetzen

Fotoanlage



Bild 39. Kennzeichen vorne, beschädigt, ersetzen



Bild 40.