



Bild 1 : Diagonal vorn links



Bild 2 : Diagonal vorn rechts



Bild 3 : Diagonal hinten rechts



Bild 4 : Diagonal hinten links

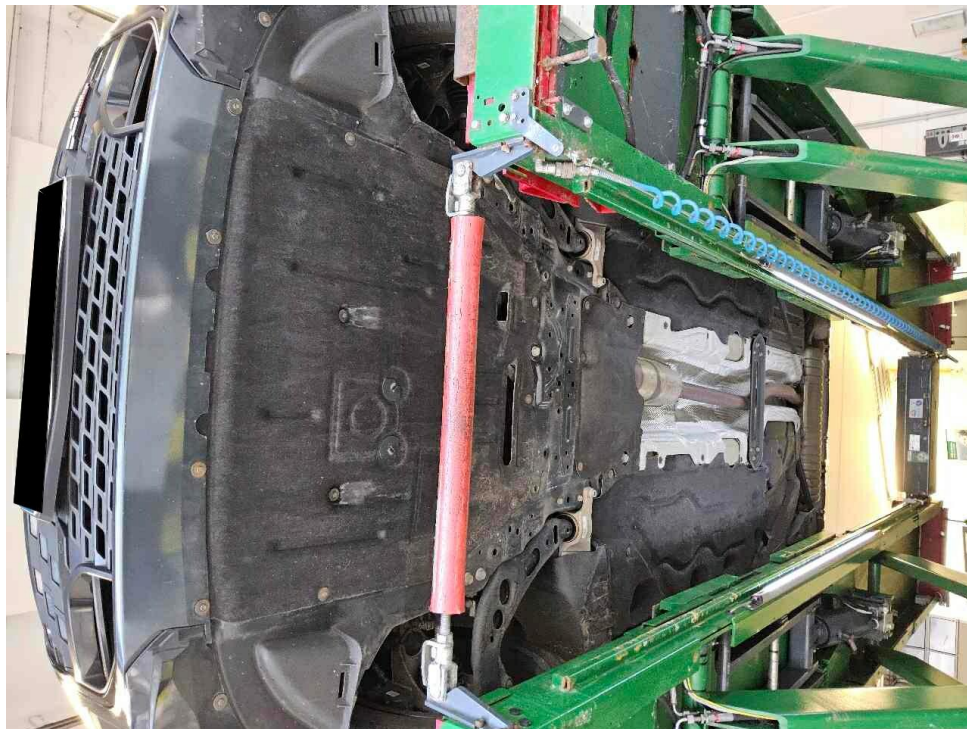


Bild 5 : Fahrzeugunterseite



Bild 6 : Kombiinstrument (betriebsbereit) mit Km-Stand



Bild 7 : Serviceintervallanzeige

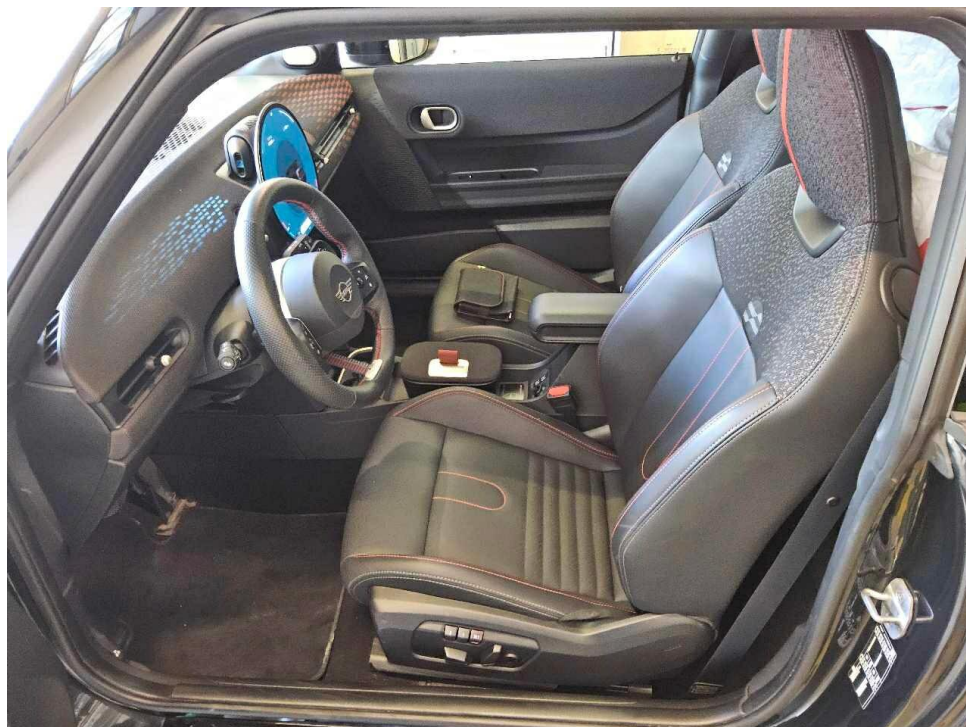


Bild 8 : Durch geöffnete Fahrertüre: Fahrersitz, Armaturenbrett und Schalthebel



Bild 9 : Durch geöffnete hintere Tür: Rücksitzbank



Bild 10 : Mittelkonsole (Radio/Navi eingeschaltet)



Bild 11 : Serviceheft letzter Eintrag, alle Fahrzeugschlüssel, Bordmappe



Bild 13 : 2. Radsatz

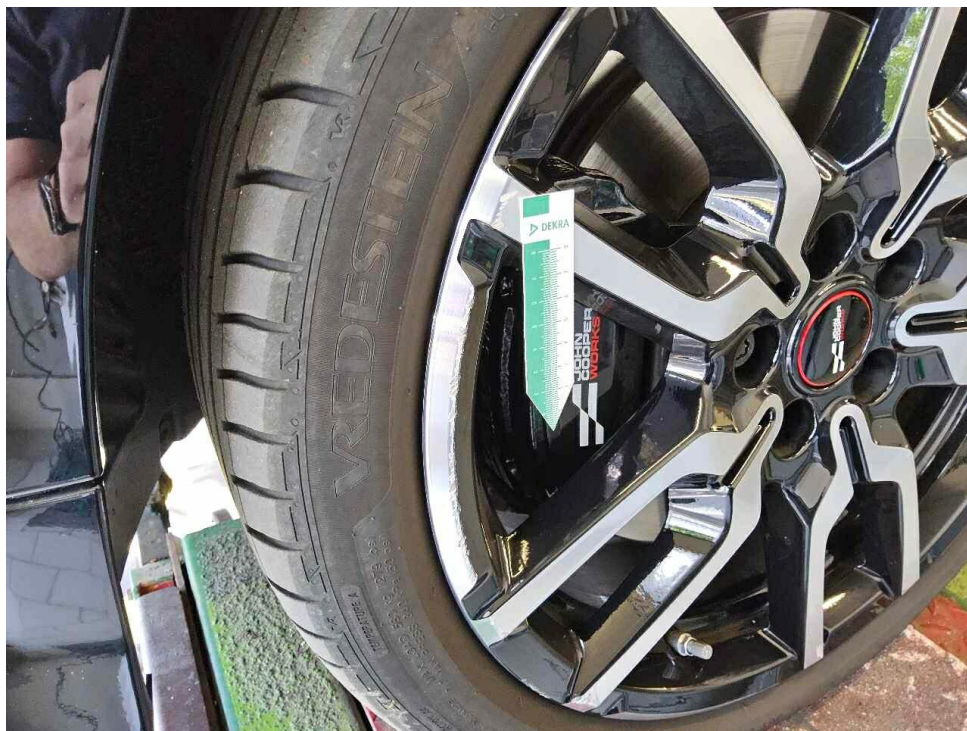


Bild 14 : Felge vorn links eingekerbt



Bild 15 : Seitenschweller links Schwellerblende, verschrammt, smart repair
Tür vorne links Einstieg, zerkratzt, smart repair



Bild 16 : Leiste Einstieg rechts zerkratzt
Seitenschweller links Schwellerblende, verschrammt, smart repair



Bild 17 : Felge hinten links verschrammt



Bild 18 : Felge hinten links verschrammt

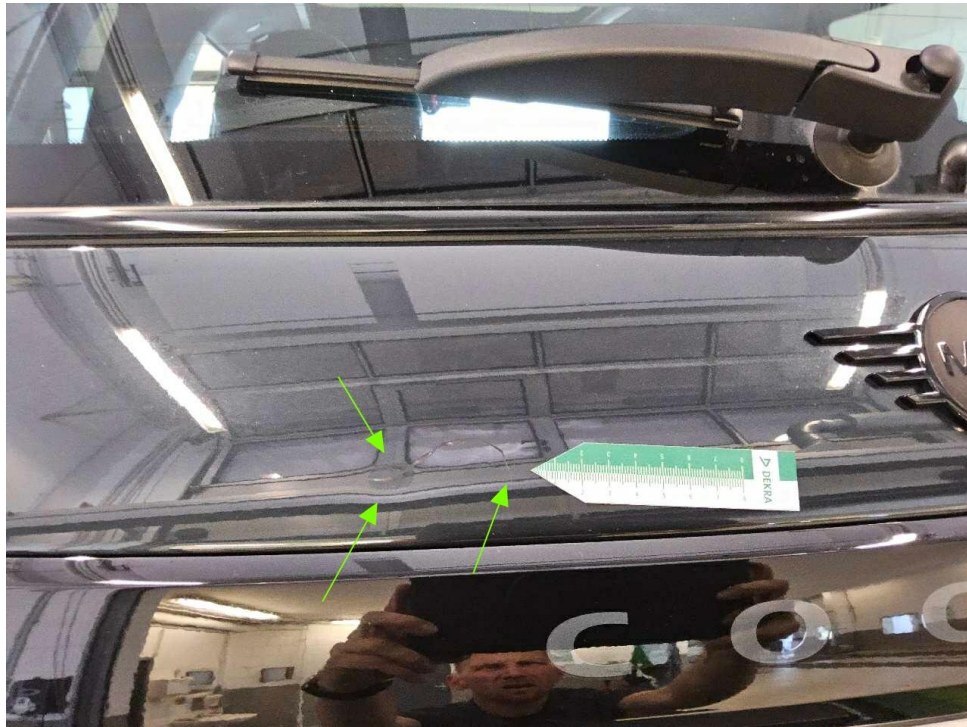


Bild 19 : Heckdeckel, eingedellt, instandsetzen und lackieren mit Lackaufbau



Bild 20 : Spoiler Stoßfänger hinten mehrfach angestoßen



Bild 21 : Spoiler Stoßfänger hinten mehrfach angestoßen



Bild 22 : Spoiler Stoßfänger hinten mehrfach angestoßen

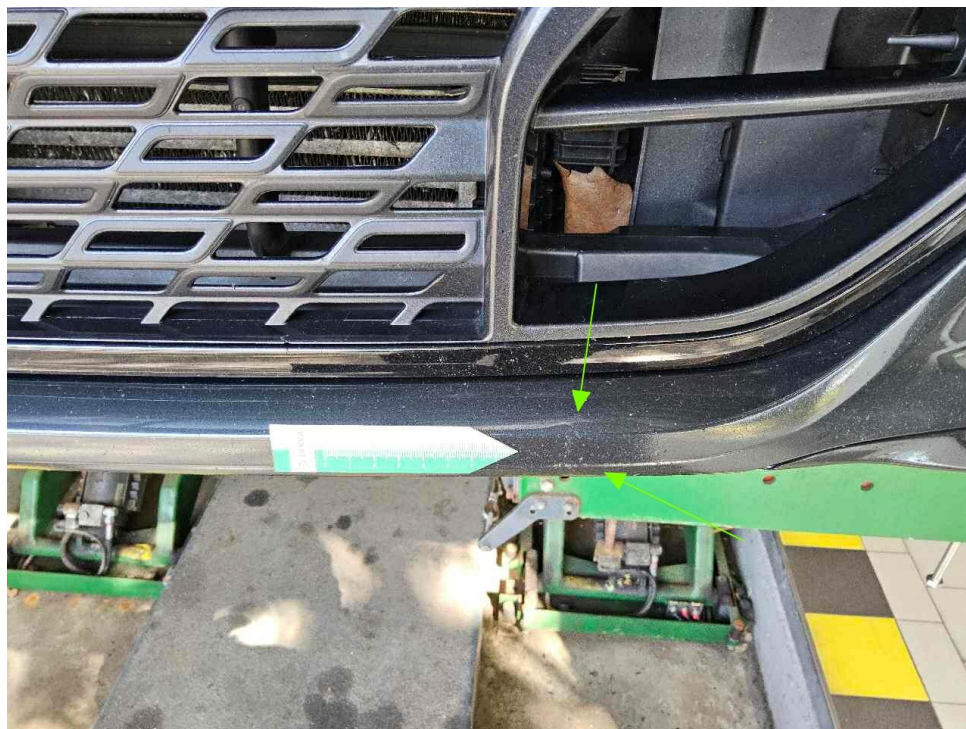


Bild 23 : Stoßfänger vorne, eingekerbt, smart repair

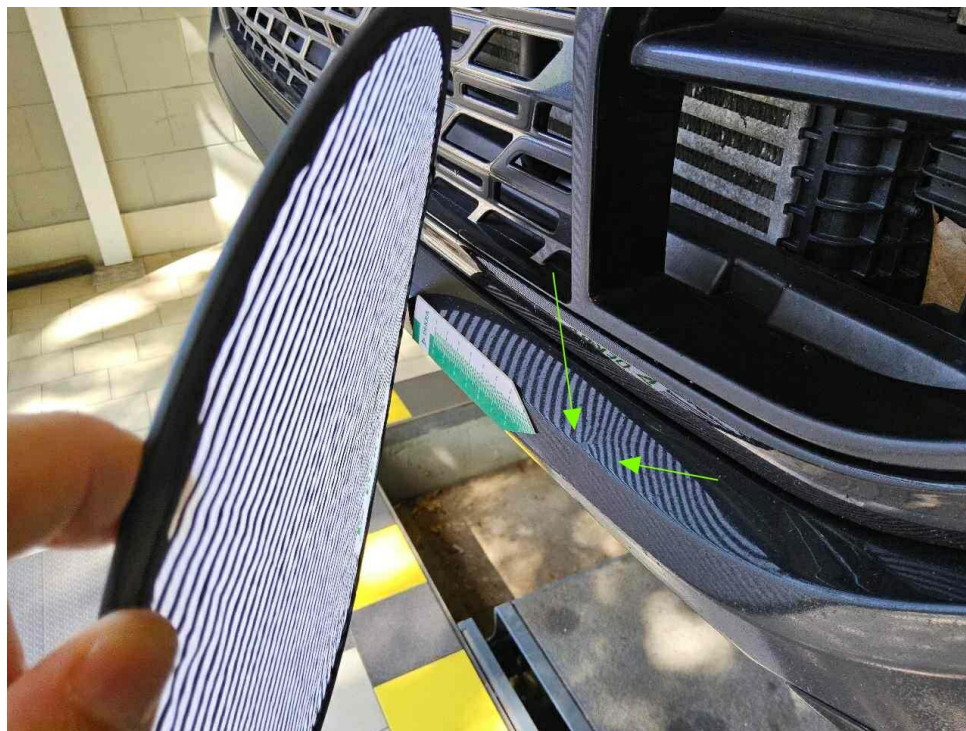


Bild 24 : Stoßfänger vorne, eingekerbt, smart repair



Bild 25 : Kennzeichenhalter verformt



Bild 26 : Spoiler vorn links verschrammt



Bild 27 : Wartungsnachweis

MOBILITY CONCEPT

LVV Nr 489946
Hersteller MINI
Model 3-door / 5-door Hatch
Variante JCW 1.5 Cooper C
Listenpreis 29.640,97
VIN WMW11GD0102W26078
Erstzulassungsdatum 1.7.2024
Kennzeichen HH UC114

Schadensfälle der int. Belegnummer: 489946

30.06.2026

Schadennummer	Unfalldatum	Beschädigung	Schadenhöhe in EUR
2025109174	05.06.2025	Stoßfänger hinten	
2026104232	12.03.2026	Windschutzscheibe gerissen	842,96

- Seite 1 von 1 -

Zustandsbericht / Minderwertgutachten

Vorgang

Auftraggeber
Besichtigung

Mobility Concept GmbH, Grünwalder Weg 34, 82041 Oberhaching
29.05.2026

Bemerkungen

Diese Dienstleistung wurde entsprechend den Vorgaben des Auftraggebers (Kriterien der fairen Fahrzeugbewertung) erstellt. Im Einzelfall können Abweichungen zum DEKRA Standard vorliegen.

Bei der Lackschichtdickenmessung wurden bei mindestens drei Messungen pro Bauteil Lackschichtdicken von 88 µm bis 133 µm festgestellt.

Es wurde eine optische Überprüfung auf Vorschäden und eine Lackschichtdickenmessung vorgenommen. Die augenscheinliche Überprüfung sowie die Lackschichtdickenmessung ergaben keine Hinweise auf Nachlackierungen, Instandsetzungsarbeiten oder reparierte Vorschäden. Bei der Besichtigung konnten augenscheinlich keine Hinweise auf Nachlackierungen, Instandsetzungsarbeiten oder reparierte Vorschäden festgestellt werden.

Winterradsatz im Fahrzeug.

Die vorgefundenen Besichtigungsbedingungen waren ausreichend. Das Fahrzeug / Objekt wurde von oben und auf einer Hebebühne von unten besichtigt. Im Rahmen der Fahrzeug / Objektbesichtigung wurde ein Probelauf des Motors durchgeführt.

Für die Bearbeitung des Vorganges standen folgende Unterlagen zur Verfügung: - Fz-Schein/Zul.Beschein. Teil I
2 Hauptschlüssel, 1 Nebenschlüssel vorgelegt.

Fahrzeugdaten

Erstzulassung	22.07.2024	Letzte Zulassung	02.09.2025
Fahrzeugart	PKW	Hersteller	MINI
Marke	MINI	Typ / Verkaufsbez.	Mini Cooper C John Cooper Works Trim
Aufbauart	Coupe	Türen	3
Sitzplätze	5	Fahrzeug-Ident.-Nr.	WMW11GD0102W26078
HSN / TSN	0005 / DLI	Schlüssel-Nr.	10630032
Km-Stand abgelesen	47659	Nächste HU §29 StVZO	07 / 2027
Energiequelle / Kraftstoff	Benzin	Zylinderanzahl	3 / Reihenmotor
Leistung (kW)	115	Hubraum (ccm)	1499
Schadstoffklasse:	EURO6;WLTP:EC;PI/CI;M, N1, N2	Getriebe / Gänge	Automatik / 7
Felgen	Leichtmetall	Farbe (Hersteller)	Legend grey / Metallic
Polster / Farbe	Leder / Schwarz		

Es wird unterstellt, dass die Gesamtleistung dem abgelesenen Km-Stand entspricht.

Räder / Reifen

Achse	Reifenbezeichnung	Hersteller/Typ	Art	Profiltiefe
1 links	215 / 40 R 18 89 Y	Vredestein / Ultrac * FSL	S / O	5 mm
rechts	215 / 40 R 18 89 Y	Vredestein / Ultrac * FSL	S / O	5 mm
2 links	215 / 40 R 18 89 Y	Vredestein / Ultrac * FSL	S / O	6 mm
rechts	215 / 40 R 18 89 Y	Vredestein / Ultrac * FSL	S / O	6 mm
Pannenset	Füllflasche haltbar bis 01.06.2029			

S/ Sommer; /O Original; /F Runflat;

zusätzlicher Reifensatz

Reifenbezeichnung	Hersteller/Typ	Art	Profiltiefe
195 / 50 R 17 89 H	Hankook / Winter i*cept RS3 W462 *	W / O	4 mm
195 / 50 R 17 89 H	Hankook / Winter i*cept RS3 W462 *	W / O	4 mm
195 / 50 R 17 89 H	Hankook / Winter i*cept RS3 W462 *	W / O	6 mm
195 / 50 R 17 89 H	Hankook / Winter i*cept RS3 W462 *	W / O	6 mm

W/ Winter; /O Original; /F Runflat;

Felgen: Leichtmetall

Serienausstattung

Serie: Ablagemöglichkeiten, Airbag, Anti-Blockier-System (ABS), Antiblockiersystem und Cornering Brake Control (ABS und CBC), Aufmerksamkeitsassistent, Auto Start-Stop Funktion, Außenspiegel elektrisch verstellbar und beheizbar, Bremsleuchte: Dritte, Bremssystem, Condition Based Service, Crash-Sensor und PC-iBrake (PostCrash-iBrake), Dachhimmel anthrazit, Drehzahlmesser, Driving Assistant, Dynamische Stabilitäts Control (DSC), Fahrwerk: Adaptives Fahrwerk, Fahrwerk: Serienfahrwerk, Gepäckraum, Geschwindigkeitsregelung mit Bremsfunktion, Gesetzlicher Notruf, Getriebe: 7-Gang Sport-Automatic Getriebe mit Doppelkupplung, Heckscheibenheizung, Innenbeleuchtung, JCW Sportbremse, Klimaautomatik, Kopfstützen vorne & hinten (4), LED-Scheinwerfer, Lackierung: Dach in Schwarz, Lackierung: Melting Silver III Metallic, Lenkrad: John Cooper Works Lenkrad, Lenkrad: Lenkradheizung, MINI Interaction Unit, Ottopartikelfilter, Paket: Paket M, Park Distance Control (PDC) vorn und hinten, Parking Assistant, Polster: Kunstleder Vescin-/Strick Kombination, Radiozubehör: DAB-Tuner (DAB+ fähig), Radiozubehör: Lautsprechersystem, Regensensor und Fahrautomatik, Reifen: Reifenreparatur-Set, Räder: 17" Leichtmetallräder John Cooper Works Sprint Spoke black, Räder: Radschraubensicherung, Räder: Reifendruck-Kontrolle, Scheibenwischer vorne mit beheizten Waschdüsen und hinten, Servotronic, Sitze: John Cooper Works Sportsitze, Sitze: Kindersitzbefestigung ISOFIX, Steckdose (12 V) in Mittelkonsole, vorn, TeleServices, Telefon: Personal eSIM, Warndreieck und Verbandkasten, Wegfahrsperrung, elektronisch, Zentralverriegelung

Sonderausstattung

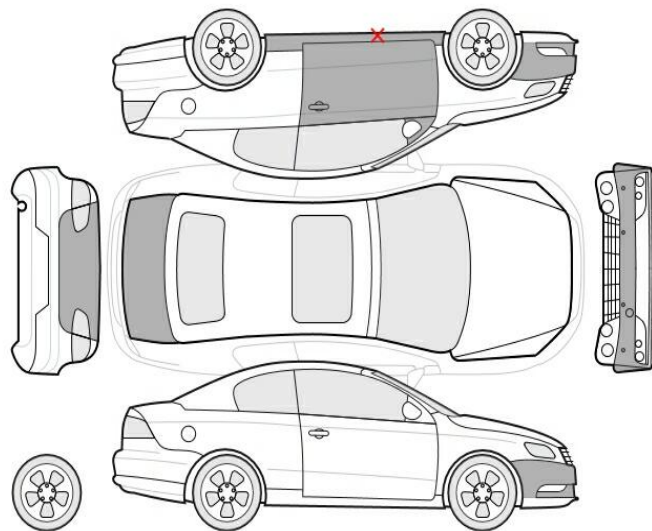
Code	Bezeichnung
5AC	Fernlichtassistent
7YH	Paket: Paket XL
1KP	Räder: 18" Leichtmetallräder John Cooper Works Lap Spoke 2-tone
3A7	Sport Stripes schwarz

Allgemeinzustand und Wartung

Abgesehen von den beschriebenen Schäden/Mängeln weist das Fahrzeug/Objekt einen, bezogen auf Alter und Nutzung, üblichen Gesamtzustand auf.

Wartungsnachweis: digital
letzte Wartung: am 20.04.2026 bei Kilometerstand 44.665
bis Wartung verbleiben: 7.000 km (zum Besichtigungszeitpunkt)

Nicht akzeptierter Zustand / Ausstehende Reparaturen



Bezeichnung des Schadens / Rep.-Weg

1. Spoiler vorn links verschrammt, erneuern (Bild 26)
2. Kennzeichenhalter verformt, erneuern (Bild 25)
3. Felge Glanzgedreht vorn links eingekerbt, erneuern
4. Spoiler Stoßfänger hinten mehrfach angestoßen, erneuern (Bild 20, 21, 22)
5. Seitenschweller links Schwellerblende, verschrammt, smart repair (Bild 15, 16)
6. Tür vorne links Einstieg, zerkratzt, smart repair (Bild 15)
7. Heckdeckel, eingedellt, instandsetzen und lackieren mit Lackaufbau (Bild 19)
8. Stoßfänger vorne, eingekerbt, smart repair (Bild 23, 24)

Akzeptierter Zustand / Gebrauchsspuren

Folgende Schäden sind in Anbetracht des Alters, der Laufleistung und dem Einsatzzweck als Gebrauchsspur einzustufen.

Bezeichnung des Schadens

Leiste Einstieg rechts zerkratzt, (Bild 16)
Spiegelkappe links, polieren
Felge Glanzgedreht hinten links verschrammt,
erneuern
Steinschlag im Frontbereich auslegen, polieren