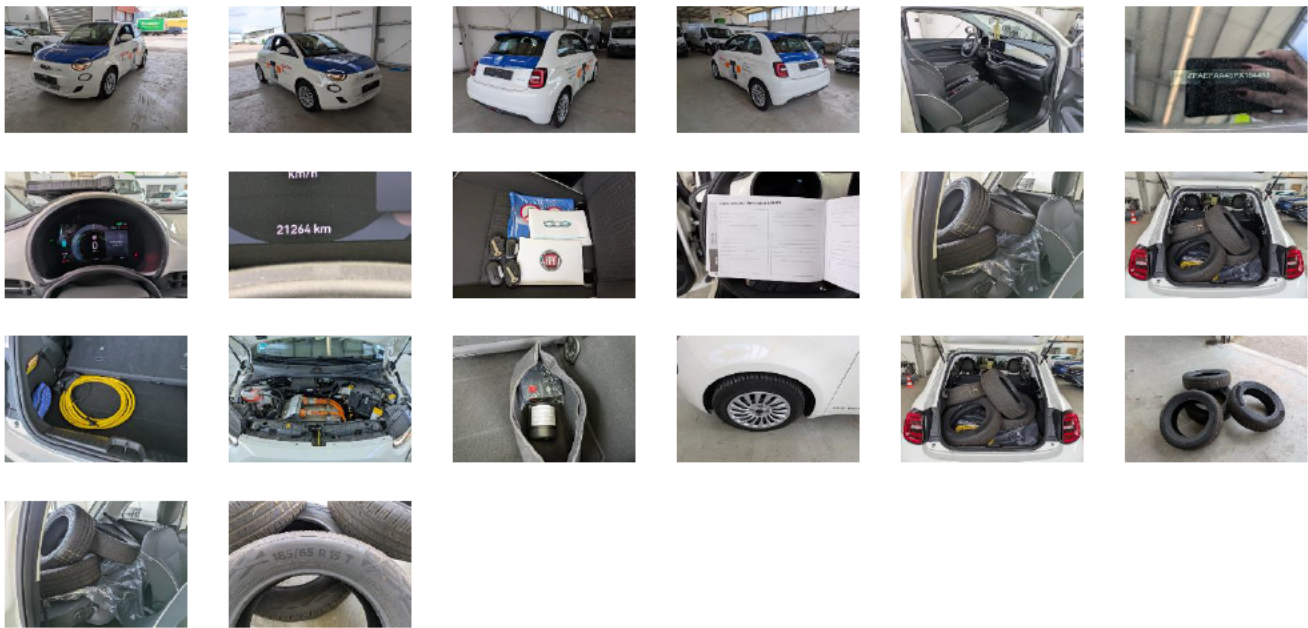


### Fahrzeugdetails

Fahrgestell-Nr.	ZFAEFAA45 PX164493	Erstzulassung	31.07.2023	Außenfarbe	Unbekannt
Hersteller	FIAT	Kennzeichen		Laufleistung	21 264 km
Modell	500 Limousine 42 kWh				

### Auftragsdaten

Eingangsdatum	29.08.2025	Sachverständigen ID-Nr.	6336623	Datum der Bewertung	03.09.2025
Datum Beauftragung	29.08.2025	Leasinggeber		Lagerplatz	



### Fahrzeugausstattung

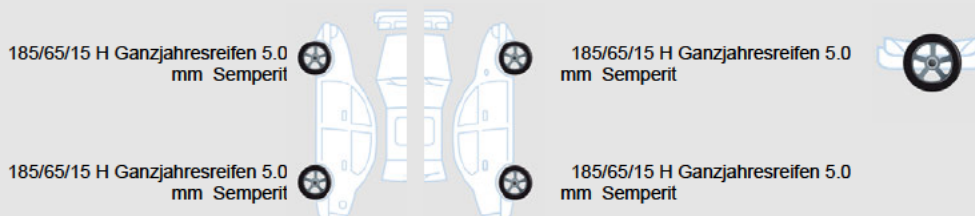

### Lose Teile

Nothilfekit Reserverad	✓
Bedienungsanleitung Radio	✓








### Fahrzeugdokumente / Schlüssel

Betriebsanleitung	✓
Serviceheft	✓
Bordmappe komplett	✓
Ersatzschlüssel	✓
Schlüssel	✓
Ladekabel Starkstrom-Steckdose	✓

### Reifen



### Schadendetails

1		Bauteil	Stoßfänger	Reparaturzeit	-	Teilekosten	-
		Position	Vorne	Reparaturkosten	-	Gesamtkosten	-
		Beschreibung	Kratzer	Lackierungszeit	-	Abwertung in %	-
		Intensität	-	Lackierungskosten	-	Abwertung o. MwSt	-
		Reparaturmethode	Gebrauchsspur 1	Pauschale	-	<b>Nettokosten</b>	-
2		Bauteil	Motorhaube	Reparaturzeit	0,50	Teilekosten	-
		Position	Vorne	Reparaturkosten	70,00€	Gesamtkosten	70,00€
		Beschreibung	mit Aufkleber	Lackierungszeit	-	Abwertung in %	-
		Intensität	-	Lackierungskosten	-	Abwertung o. MwSt	-
		Reparaturmethode	Entklebung	Pauschale	70,00€	<b>Nettokosten</b>	70,00€
3		Bauteil	Tür	Reparaturzeit	0,50	Teilekosten	-
		Position	Vorne Rechts	Reparaturkosten	70,00€	Gesamtkosten	70,00€
		Beschreibung	mit Aufkleber	Lackierungszeit	-	Abwertung in %	-
		Intensität	-	Lackierungskosten	-	Abwertung o. MwSt	-
		Reparaturmethode	Entklebung	Pauschale	70,00€	<b>Nettokosten</b>	70,00€
4		Bauteil	Kotflügel	Reparaturzeit	0,50	Teilekosten	-
		Position	Hinten Rechts	Reparaturkosten	70,00€	Gesamtkosten	70,00€
		Beschreibung	mit Aufkleber	Lackierungszeit	-	Abwertung in %	-
		Intensität	-	Lackierungskosten	-	Abwertung o. MwSt	-
		Reparaturmethode	Entklebung	Pauschale	70,00€	<b>Nettokosten</b>	70,00€
5		Bauteil	Dach	Reparaturzeit	0,50	Teilekosten	-
		Position	Mitte	Reparaturkosten	70,00€	Gesamtkosten	70,00€
		Beschreibung	mit Aufkleber	Lackierungszeit	-	Abwertung in %	-
		Intensität	-	Lackierungskosten	-	Abwertung o. MwSt	-
		Reparaturmethode	Entklebung	Pauschale	70,00€	<b>Nettokosten</b>	70,00€
6		Bauteil	Kotflügel	Reparaturzeit	0,50	Teilekosten	-
		Position	Hinten Links	Reparaturkosten	70,00€	Gesamtkosten	70,00€
		Beschreibung	mit Aufkleber	Lackierungszeit	-	Abwertung in %	-
		Intensität	-	Lackierungskosten	-	Abwertung o. MwSt	-
		Reparaturmethode	Entklebung	Pauschale	70,00€	<b>Nettokosten</b>	70,00€
7		Bauteil	Tür	Reparaturzeit	0,50	Teilekosten	-
		Position	Vorne Links	Reparaturkosten	70,00€	Gesamtkosten	70,00€
		Beschreibung	mit Aufkleber	Lackierungszeit	-	Abwertung in %	-
		Intensität	-	Lackierungskosten	-	Abwertung o. MwSt	-
		Reparaturmethode	Entklebung	Pauschale	70,00€	<b>Nettokosten</b>	70,00€

8		Bauteil	Windschutzscheibe	Reparaturzeit	-	Teilekosten	-
		Position	Vorne	Reparaturkosten	-	Gesamtkosten	-
		Beschreibung	Kratzer	Lackierungszeit	-	Abwertung in %	-
		Intensität	-	Lackierungskosten	-	Abwertung o. MwSt	-
		Reparaturmethode	Gebrauchsspur 1	Pauschale	-	<b>Nettokosten</b>	-
9		Bauteil	Heckklappe / Hecktür	Reparaturzeit	0,50	Teilekosten	-
		Position	Hinten	Reparaturkosten	70,00€	Gesamtkosten	70,00€
		Beschreibung	mit Aufkleber	Lackierungszeit	-	Abwertung in %	-
		Intensität	-	Lackierungskosten	-	Abwertung o. MwSt	-
		Reparaturmethode	Entklebung	Pauschale	70,00€	<b>Nettokosten</b>	<b>70,00€</b>

### Anmerkungen

Noch ein Allwetterreifensatz im Kofferraum 185/65 R15 H

### Zusammenfassung Bewertung

Rep.Kosten o. MwSt.	490,00€	Abwertung o. MwSt	-	Minderwert o. MwSt	490,00€
---------------------	---------	-------------------	---	--------------------	---------

### Zusammenfassung der Arbeitskosten

	Stundensatz	Zeit in Std	Rep.Kosten o. MwSt.	Abwertung in %	Abwertung o. MwSt	Minderwert o. MwSt
Karosserie	140,00€	3,50	490,00€	-	-	490,00€
Lackierung	0,00€	0,00	0,00€	-	-	0,00€
Zusatzarbeiten-Lackvorbereitung	0,00€	0,00	0,00€	-	-	0,00€

### Verschiedene

	Rep.Kosten o. MwSt.	Abwertung in %	Abwertung o. MwSt	Minderwert o. MwSt
Kleinteile und Entsorgung	0,00€	-	-	0,00€
Teilekosten	0,00€	-	-	0,00€
Pauschale	0,00€	-	-	0,00€