



Zustandsbericht

Protokollnummer: 44675515
Auftrags-Nr / Referenz: 35003287
Besichtigungsdatum: 18.03.2026

Angaben zum Fahrzeug

Hersteller / Modell	Volvo XC90 T8 AWD Plug-in Hybrid Ultra Dark		
Kennzeichen	K-CB 3660E	Fahrgestellnummer	YV1LFH7V5S1290237
Erstzulassung	06.05.2024	Laufleistung (abgelesen)	38.048 km
HSN/TSN	9101 / BUL 00016	Kraftstoffart / Zylinder	Hybr.B/E ext.aufl. / 4
Fahrzeugart	Geländewagen	Antriebsart	Allradantrieb
Schadstoffklasse	EURO6;WLTP;EA;PI/CI;M, N1...	Getriebe / Anzahl Gänge	Automatik
Farbe	Onyx Schwarz-Metallic	Besichtigungszustand	bedingt: Licht/Nässe/Schmutz
Leistung / Hubraum	228 kW / 1.969 ccm	Nächste HU	05/2026
Wartungsheft / Nachweis	vorhanden / vollständig	Restlauf bis Service	44 Tag(e)
Letzte Wartung	05/2025 bei 20.543 km	Polsterart	Leder
Vorschaden	Keine Feststellbar	Polsterfarbe	Schwarz
Nachlackierung	Keine Feststellbar	zul. Gesamtgewicht	2.950 kg
Dokumente	ZB vorhanden (Kopie)	Anzahl Halter	unbekannt
Schlüssel soll/ist	2/2	Anzahl Sitze / Türen	7 / 5
Vertragsnummer	35003287	Re-Import	Nein

Zustandsbericht

Hauptbereifung

Achse	Reifengröße	Reifentyp	Hersteller	Profiltiefe	Verkehrstauglichkeit
1	275/45 R20 110V	Winterreifen auf Leichtmetall	Continental	6mm / 6mm	n.i.O.
2	275/45 R20 110V	Winterreifen auf Leichtmetall	Continental	6mm / 6mm	i.O.

Zusatzbereifung

Achse	Reifengröße	Reifentyp	Hersteller	Profiltiefe	Verkehrstauglichkeit
1	275/45 R20 110V	Sommerreifen auf Leichtmetall	Michelin	3mm / 3mm	i.O.
2	275/45 R20 110V	Sommerreifen auf Leichtmetall	Michelin	3mm / 3mm	i.O.

Legende: Profiltiefenangabe für Reifen links an erster Stelle, für Reifen rechts an zweiter Stelle der Achse

Ersatz

Typ	Reifengröße	Reifentyp	Hersteller	Profiltiefe	Ablaufdatum
Tirefit					05/2028

Ausstattung

Serienausstattung

Bezeichnung
ABS - Anti-Blockier-System
Acoustic Vehicle Alerting System (AVAS) Akustischer Fußgänger-/Radfahrerschutz durch künstlich generierte Fahrgeräusche im Geschwindigkeitsbereich bis 20 km/h
Airbag für die Beifahrerseite (vorn) abschaltbar

TÜV SÜD Auto Partner GmbH
Gutenbergstraße 13
70771 Leinfelden-Echterdingen

Besichtigungsort
BCA Auktionszentrum Neuss
Flosshafenstrasse 5
41460 Neuss

Empfänger
Backoffice
Santander Consumer Leasing GmbH
Santander-Platz 1
41061 Mönchengladbach



Bezeichnung
Airbags - Airbags für Fahrer und Beifahrer mit zweistufigem Auslösesystem - Knieairbag für Fahrer - Seitenairbags für Fahrer und Beifahrer - Kopf-/Schulterairbags für alle Insassen
Aktiv-Sicherheitsgurte mit Gurtstraffer Voraktivierung der Gurtstraffer in Gefahrensituationen und Gurtkraftbegrenzer
Allradantrieb (AWD) abhängig vom Fahrmodus
Android Infotainmentsystem - 9"-Touchscreen (22,9-cm-Diagonale) - Bluetooth -Freisprecheinrichtung inkl. Audiostreaming - Digitale Fahrzeugbedienungsanleitung - Digitaler Radioempfang (DAB+) - 2 USB-C-Anschlüsse (kompatibel mit Apple iPod/iPhone/iPad)
Applikationen am Fahrzeugheck in Hochglanzschwarz
Applikationen im vorderen Stoßfänger in Hochglanzschwarz
Armaturentafel in Lederoptik mit Kontrastnähten
Armlehnen mit integriertem Staufach und Getränkehalter für die 3. Sitzreihe (links und rechts)
Außenspiegel elektrisch einklappbar
Außenspiegel elektrisch einstellbar
Außenspiegel und Heckscheibe beheizbar (automatisch)
Außentemperaturanzeige
Befestigungssystem für Tragetaschen im Gepäckraum
Bergabfahrassistent - Hill Descent Control (HDC)
Berganfahrassistent Hill Start Assist (HSA)
Beschlagsensor zur automatischen Aktivierung der Defrosterfunktion
Blinkleuchten (LED) in Außenspiegel integriert
Bordcomputer mit Fahrzeugkontrollfunktionen
Bremsenergieerückgewinnung
Bremsleuchte, dritte
Dachhimmel und Türsäulen in Nubuk-Textil in Anthrazit oder Hell Beige (entsprechend des serienmäßigen Dachhimmels oder des optionalen Dachhimmels in Anthrazit)
Dachkantenspoiler
Dachreling in Hochglanzschwarz (integriert)
Deaktivierung der Hochvoltbatterie im Falle einer Kollision
Digital Services - Google Services (beinhaltet Google Maps, Google Assistant, Google Play Store und unbegrenztes Datenvolumen) - Volvo On Call (beinhaltet u.a. die Alarmierung des Volvo On Call Service-Centers per Knopfdruck sowie zusätzliche Komfortdienste über die Volvo CarsApp, wie Ver- und Entriegeln des Fahrzeugs, Anzeigen der Fahrzeugposition und digitales Handbuch)
Digitale Instrumentierung 2. Gen. Vollgrafisches 12,3"-Fahrerdisplay (31,2-cm-Diagonale) mit zwei variablen Rundinstrumenten und Infodisplay (z. B. für Navigations- Kartenansicht)
Drive Mode (Fahrmoduseinstellungen für Motor, Getriebe, Lenkung und Bremsen)
Driver Assistance - Emergency Stop Assist (automatisches Nothaltesystem bei Nichtbeachtung von Warnhinweisen infolge von ausbleibenden Lenk-, Brems- und Beschleunigungsaktivitäten des Fahrers inkl. Aktivierung der Warnblinkanlage und automatischer Bremsung bis zum Stillstand) - Pilot Assist (Spurführungsassistent mit adaptiver Geschwindigkeitsregelanlage bis zu Geschwindigkeiten von 130 km/h) - Adaptive Geschwindigkeitsregelanlage
Driver Awareness - Blind Spot Information System (BLIS) - Totwinkelassistent inkl. Spurwechsel -Warnung vor sich schnell nähernden Fahrzeugen - Cross Traffic Alert (CTA) - Querverkehrs -Warnung m. Bremsengriff - Warnung vor sich seitlich nähernden Fahrzeugen, Fahrradfahrern und Fußgängern beim rückwärtigen Ausparken inkl. Bremsung bis zum Stillstand bei Nichtbeachtung der Warnsignale - Heckaufprallabschwächung Präventivschutz bei drohenden Heckkollisionen
Einparkhilfe vorn und hinten mit automatischem Bremsengriff (hinten)
Einstiegsleisten aus Aluminium mit Volvo Schriftzug vorn und hinten
Elektronische Differentialsperre
Elektronische Stabilitätskontrolle

TÜV SÜD Auto Partner GmbH
 Gutenbergstraße 13
 70771 Leinfelden-Echterdingen

Besichtigungsort
 BCA Auktionszentrum Neuss
 Flosshafenstrasse 5
 41460 Neuss

Empfänger
 Backoffice
 Santander Consumer Leasing GmbH
 Santander-Platz 1
 41061 Mönchengladbach



Bezeichnung
Erweitertes Luftreinigungssystem mit Feinstaubfilterung nach Luftqualitätsstandard PM2,5
Fensterheber elektrisch vorn und hinten mit Auto-Down- und Auto-Up-Funktion
Fensterumrandung in Hochglanzschwarz
Festbremsautomatik Festbremsmechanismus nach dem Auslösen der Airbags oder der Gurtstraffer, um Folgeunfälle zu verhindern
Flaschenhalter im Gepäckraum
Gepäckraum-Trennnetz
Getriebe: 8-Gang Automatikgetriebe
Gurthöheneinstellung vorn und hinten (2. Sitzreihe)
Head-up Display
Heckklappenautomatik (elektrisch)
Heckscheibe, beheizbar
Heckscheibenwischer
Innen- und Außenspiegel automatisch abblendend
Intelligent Speed Assist - Intelligenter Geschwindigkeitsassistent - Warnung beim überschreiten der zulässigen Höchstgeschwindigkeit
Intelligentes Fahrerinformationssystem verzögert in Gefahrensituationen eingehende Anrufe oder Fahrzeuginformationen
ISOFIX-Aufnahme für die äußeren Rücksitze
Keyless Drive (elektronisches Zugangssystem) mit sensorgesteuerter Heckklappe, beleuchteten Türgriffen und Bodenleuchten
Keyless Start (elektronisches Motorstartsystem)
Kindersicherung für die hinteren Türen (elektrisch)
Klimaautomatik mit 4-Zonen-Temperaturregelung - Individuelle Klimatisierung für Fahrer, Beifahrer und Fondpassagiere links und rechts (2. Sitzreihe) inkl. Klimadisplay für die 2. Sitzreihe
Klimatisierung für die 3. Sitzreihe
Kopfstützen (7)
Kopfstützen der 2. Sitzreihe umlegbar (elektrisch)
Ladebox unter dem Laderaumboden
Ladekabel Schuko/Typ 2 (Mode 2) 7 m Länge, 1-phasig, 10A (zum Anschluss an eine haushaltsübliche 230-Volt-Steckdose)
Ladekantenschutz im Gepäckraum aus Edelstahl
Laderaumrollo (semiautomatisch)
Lenkrad höhen- und längseinstellbar
Lenkrad: Lenkradheizung
Lenkrad: Multifunktionstasten am Lenkrad
Make-up-Spiegel für Fahrer und Beifahrer, beleuchtet
Mittelarmlehne vorn mit integriertem Staufach und Getränkehaltern
Modellemblem am Fahrzeugheck
Motor-Emblem am Fahrzeugheck
Notfall-Bremsleuchten bei starker Verzögerung schnelles Aufleuchten der Bremsleuchten; bei Geschwindigkeiten unter 10 km/h automatische Aktivierung der Warnblinkanlage
One Pedal Drive - Beschleunigung und Verzögerung bis zum Stillstand über das Gaspedal - Aktivierung/Deaktivierung über das Menu - Rekuperation (Bremsenergierückgewinnung) sobald der Fuß vom Gaspedal genommen wird, zur Optimierung der Reichweite
Ottopartikelfilter
Paket: Licht-Paket - Scheinwerferreinigungsanlage - Voll-LED-Scheinwerfer "Thors Hammer" Active High Beam mit erwei. Fernlicht, dyn. Kurvenlicht, intelligentem Fernlichtassist. mit adap. Leuchtweitenregulierung und integriertem LED-Tagfahrlicht - Ambientebeleuchtung Erweitert: Ambientebeleuchtung v/h Ausstiegleuchten v/h Beleuchtete Türablagen - öffener v/h Fußraumbeleuchtung h. Leseleuchten h. Arbeitsleuchte an der Gepäckraumklappe

TÜV SÜD Auto Partner GmbH
Gutenbergstraße 13
70771 Leinfelden-Echterdingen

Besichtigungsort
BCA Auktionszentrum Neuss
Flosshafenstrasse 5
41460 Neuss

Empfänger
Backoffice
Santander Consumer Leasing GmbH
Santander-Platz 1
41061 Mönchengladbach



Bezeichnung
Paket: Sitzkomfort-Paket - Elektrisch einstellbarer Beifahrersitz (8-Wege) - Elektrisch einstellbarer Fahrersitz (8 -Wege) mit Memoryfunktion für Fahrersitz- und Außenspiegeleinstellung (in Funkfernbedienung gespeichert) - Lendenwirbelstütze (4-Wege elektrisch einstellbar) für Fahrer- und Beifahrersitz - Memoryfunktion für Beifahrersitz - Beinauflage einstellbar für Fahrer- und Beifahrersitz
Panorama Glas-Schiebedach mit Hebefunktion (elektrisch) mit integriertem, stufenlos einstellbarem Sonnenschutz
Parkbremse (elektrisch)
Parktickethalter
Pollenfilter
Polsterung: Leder/Ledernachbildung Komfortsitze - inkl. Mittelarmlehne hinten (2. Sitzreihe) - Aluminiumeinlage: Metal Mesh - Dachhimmel: Hell Beige
Radio: Audiosystem Premium Sound by Harman/Kardon - 600 Watt Leistung - 14 Lautsprecher - Fresh Air - Subwoofer - Dirac Unison - Soundoptimierung
Radiozubehör: Smartphone Integration Apple CarPlay
Radiozubehör: Zwei USB-C Schnittstellen an der Rückseite der Tunnelkonsole
Regensensor
Reifendruckkontrollsystem mit reifenindividueller Druckverlustmeldung
Run-off Road Protection Präventiv-Schutzsystem bei unbeabsichtigten Verlassen der Straße oder drohenden Überschlägen inkl. Notruf über Volvo On Call und Türentriegelung
Räder: Leichtmetallfelgen 20"-5-Speichen-Design Diamantschnitt/Hochglanzschwarz Reifen 275/45 R20; Felgen 9 x 20"
Räder: Reifendichtmittel Inkl. 12-Volt Kompressor, Höchstgeschwindigkeit 80 km/h
Rückfahrkamera
Safety Assistance -Aut. Notbremssystem mit Erkennung von Fahrzeugen, Fahrradfahrern und Fußgängern und Großtieren inkl. Kreuzungsbremssassistent und Notbremsassistent bei Gegenverkehr -Connected Safety -Driver Alert - Aufmerksamkeitswarner - Distanzwarner -Geschwindigkeitsbegrenzung (variabel) -Geschwindigkeitsregelanlage -Lane Keeping Aid (LKA) - Aktiver Spurhalteassistent -Oncoming Lane Mitigation -Ready to Drive notification -Road Edge Detection -Road Sign Information (RSI) - Verkehrszeichenerkennung
Schleudertrauma-Schutzsystem (WHIPS) inkl. Durchtauchschutz auf allen Sitzplätzen und energieabsorbierende Sitzpolsterungen vorn
Servolenkung, geschwindigkeitsabhängig
Sicherheitsbremssystem mit Scheibenbremsen rundum (innenbelüftet) automatischer Bremssystemvorspannung, Bremsassistent und automatischer Haltefunktion
Sitze: Dritte Sitzreihe (7-Sitzer) manuell aufstell- und versenkbar mit Längseinstellung (120 mm) für die 2. Sitzreihe und Easy-Entry-Funktion
Sitze: Kindersitz im mittleren Fondsitz (2. Sitzreihe) integriert
Sitze: Rücksitzbank der 2. Sitzreihe im Verhältnis 40/20/40 oder komplett umlegbar inkl. individueller Lehnenneigungseinstellung
Sitze: Sitzheizung hinten (äußere Sitze der 2. Sitzreihe)
Sitze: Sitzheizung vorn
Sonnenrollos für die hinteren Seitenfenster (integriert)
Sport Außenspiegel in hochglänzendem Schwarz
Sport Front- und Heckschürze
Sport Frontgrill mit horizontalen Streben und Einfassung in hochglänzendem Schwarz
Standheizung mit Timer (elektrisch betrieben)
Start-/Stop-Technologie
Steckdose 12 Volt-Anschluss im Gepäckraum
Telefon: Induktives Smartphone-Ladesystem (Qi-Standard) Lädt Smartphones auf einer Ladefläche kabellos auf (Kompatibilität vorausgesetzt)
Textilfußmatten für die 3. Sitzreihe
Textilfußmatten-Premium vorn und hinten
Türschwellerbereich in Wagenfarbe

TÜV SÜD Auto Partner GmbH
Gutenbergstraße 13
70771 Leinfelden-Echterdingen

Besichtigungsort
BCA Auktionszentrum Neuss
Flosshafenstrasse 5
41460 Neuss

Empfänger
Backoffice
Santander Consumer Leasing GmbH
Santander-Platz 1
41061 Mönchengladbach



Bezeichnung
Verbandskasten und Warndreieck
Verglasung: Colorverglasung
Verzurrösen im Gepäckraum (klappbar)
Volvo On Call Alarmierung des Volvo On Call Service-Centers per Knopfdruck sowie zusätzliche Komfortdienste über die Volvo Cars App, wie Ver- und Entriegelung des Fahrzeugs, Anzeige der Fahrzeugposition und digitales Handbuch.
Vorbereitung für Anhänger-Stabilisierungskontrolle (TSA)
Warnton/-anzeige bei nicht angelegten Sicherheitsgurten (für alle Sitzplätze)
Wegfahrsperr
Zentralverriegelung mit zwei Funkfernbedienungen und integriertem Notschlüssel - inkl. automatischer Verriegelung der Türen während der Fahrt (deaktivierbar) - Panikfunktion (in Funkfernbedienung integriert) - Komfortöffnung/-schließung der Seitenfenster und ggf. Schiebedach per Funkfernbedienung - Gepäckraumklappenentriegelung per Funkfernbedienung oder vom Fahrerplatz aus

Sonderausstattung

Bezeichnung
Anhängerkupplung (semielektrisch)
Lackierung: Metallic-Lackierung
Parkkamera mit 360° Surround View - inkl. Einparkhilfe vorn, seitlich und hinten mit automatischem Bremseingriff (hinten)
Radio: Audiosystem Premium Sound by Bowers & Wilkins - 1.410 Watt Leistung - 19 Lautsprecher - 15 Kanäle - Doppellagiger (Aluminium) Nautilus - Hochtöner - Continuum - Membran Mitteltöner - Tieftöner mit Karbon/Zellulose -Membran - Fresh Air - Subwoofer mit Mica-Membran - Dirac Unison - Soundoptimierung - Room Modes (Studio, Individual Stage, Jazz Club, Gothenburg Concert Hall)
Sitze: Massagefunktion für Fahrer- und Beifahrersitz
Verglasung: Seiten- und Heckfenster abgedunkelt (ab B -Säule)

Wertmindernde Faktoren

Nr.	Bauteilgruppe	Beschreibung
1	Rad/Reifen	Reifen vorn rechts (Winter) - porös / rissig - kein Abzug
2	2.Radsatz	1 Leichtmetallfelge - verkratzt / verschürft - Wertminderung
3	Seitenwand rechts	Einstieg - verkratzt / verschürft - Smart Repair
4	Motor	Motorabdeckung - Marderschaden - erneuern
5	Motorhaube	Dämmmatte - Marderschaden - erneuern
6	2.Radsatz	1 Leichtmetallfelge - verkratzt / verschürft - erneuern
7	Stoßfänger vorn	Spoiler - verkratzt / verschürft - instandsetzen und lackieren
8	Motorhaube	Motorhaube - Delle / Lackschaden - instandsetzen und lackieren

Gebrauchsspuren

Nr.	Bauteilgruppe	Beschreibung
1	Verglasung	Frontscheibe - Steinschlag - kein Abzug
2	Seitenwand links	Seitenwand - Kratzer - kein Abzug

Fehlteile

Fehlteil
Unterlagen - Betriebsanleitung Fahrzeug
Summe (netto)

Festgestellte Nachlackierungen

TÜV SÜD Auto Partner GmbH
Gutenbergstraße 13
70771 Leinfelden-Echterdingen

Besichtigungsort
BCA Auktionszentrum Neuss
Flosshafenstrasse 5
41460 Neuss

Empfänger
Backoffice
Santander Consumer Leasing GmbH
Santander-Platz 1
41061 Mönchengladbach



Nr.	Ort	Wertminderung
	Keine feststellbar	

Der Verschleißzustand sowie evtl. Schäden an der Bereifung sind wertmäßig berücksichtigt.

Bemerkungen

Winterradsatz ist nicht Teil der Ausstattungsliste.

Hinweise zum Gutachten

Angaben zum Auftrag und zum Begutachtungsumfang:

Es wurde der Auftrag erteilt, eine Fahrzeugbewertung über das beschriebene Fahrzeug zu erstellen.

Fahrzeug-Identifizierung:

- Die Fahrzeug-Identifizierungsnummer (FIN) wurde am Fahrzeug abgelesen und die Übereinstimmung im Verlauf der Besichtigung durch den Unterzeichner mit den vorgelegten Unterlagen festgestellt.

Besichtigungsbedingungen:

- Eine ordnungsgemäße Sichtprüfung der Lackierung und der Karosserie war wegen unzureichender Lichtverhältnisse/ Nässe oder Verschmutzung nur eingeschränkt möglich.
- Zur Untersuchung des Fahrzeuges standen keine Hubmittel bzw. Grube zur Verfügung. Aus diesem Grund war die Besichtigung der Fahrzeugunterseite nur begrenzt möglich.

Probefahrt / Probelauf von Motor und Aggregaten:

- Es wurde bei der Besichtigung des Fahrzeuges keine Probefahrt/keine Rangierfahrt durchgeführt.
- Ein Probelauf des Motors wurde durchgeführt.

Vorschäden:

- Am Fahrzeug konnten augenscheinlich keine reparierten Vorschäden festgestellt werden.

Weitere Hinweise und Feststellungen:

- Die getroffene Feststellung beinhalten weder eine Fahrzeugabnahme im Sinne der StVZO, noch im Sinne des Gewährleistungsrechtes.
- Werden Schäden oder Mängel welche erst im Rahmen von Zerlege-/ Diagnosearbeiten oder durch erweiterte Kenntnisse festgestellt, sowie durch verschwiegene Mängel oder arglistige Täuschung hervorgerufen, wird um sofortige Benachrichtigung des Sachverständigen gebeten.

Eine Nachbesichtigung des Fahrzeuges zur Feststellung des Umfanges der Reparaturerweiterung und damit verbundenen Kostenausweitung wird in diesem Fall durch den Sachverständigen umgehend durchgeführt. Die für die Schadenerweiterung ursächlichen Altteile sind bis zur Nachbesichtigung durch den Sachverständigen aufzubewahren.

TÜV SÜD Auto Partner GmbH
Gutenbergstraße 13
70771 Leinfelden-Echterdingen

Besichtigungsort
BCA Auktionszentrum Neuss
Flosshafenstrasse 5
41460 Neuss

Empfänger
Backoffice
Santander Consumer Leasing GmbH
Santander-Platz 1
41061 Mönchengladbach



Übersichtsfotos



Abbildung 1: Schräg vorne



Abbildung 2: Schräg vorne



Abbildung 3: Schräg hinten



Abbildung 4: Schräg hinten



Abbildung 5: Laderaum



Abbildung 6: Motorraum

TÜV SÜD Auto Partner GmbH
Gutenbergstraße 13
70771 Leinfelden-Echterdingen

Besichtigungsort
BCA Auktionszentrum Neuss
Flosshafenstrasse 5
41460 Neuss

Empfänger
Backoffice
Santander Consumer Leasing GmbH
Santander-Platz 1
41061 Mönchengladbach

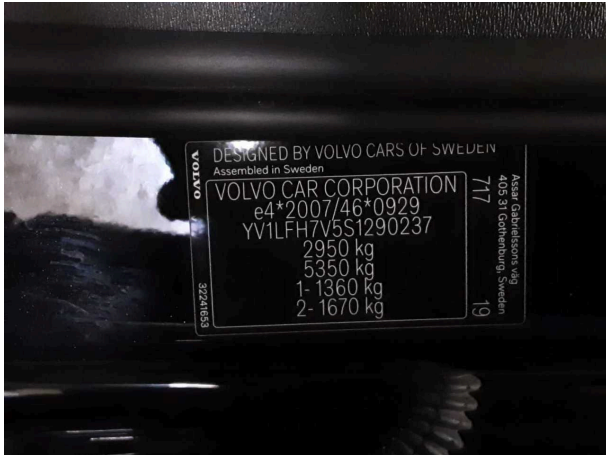


Abbildung 7: FIN



Abbildung 8: Innenraum vorne



Abbildung 9: Kombiinstrument



Abbildung 10: Laufleistung



Abbildung 11: Instrumententafel



Abbildung 12: Innenraum hinten

TÜV SÜD Auto Partner GmbH
Gutenbergstraße 13
70771 Leinfelden-Echterdingen

Besichtigungsort
BCA Auktionszentrum Neuss
Flosshafenstrasse 5
41460 Neuss

Empfänger
Backoffice
Santander Consumer Leasing GmbH
Santander-Platz 1
41061 Mönchengladbach



Abbildung 13: Montierte Bereifung



Abbildung 14: Ladebuchse/Tankstutzen



Abbildung 15: Ladebuchse/Tankstutzen

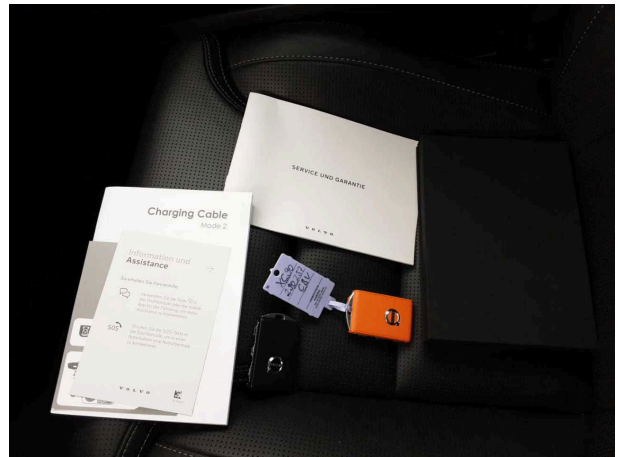


Abbildung 16: Sonstiges

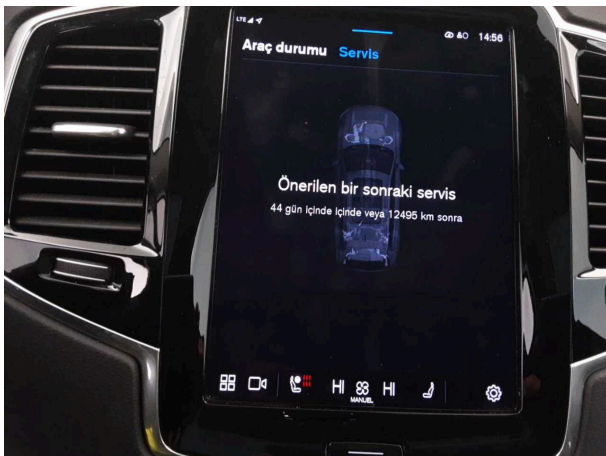


Abbildung 17: Sonstiges



Abbildung 18: Sonstiges

TÜV SÜD Auto Partner GmbH
Gutenbergstraße 13
70771 Leinfelden-Echterdingen

Besichtigungsort
BCA Auktionszentrum Neuss
Flosshafenstrasse 5
41460 Neuss

Empfänger
Backoffice
Santander Consumer Leasing GmbH
Santander-Platz 1
41061 Mönchengladbach



Abbildung 19: Sonstiges



Abbildung 20: Sonstiges



Beschädigungsfotos



Beschädigung #1: Rad/Reifen: Reifen vorn rechts (Winter) - porös / rissig - kein Abzug



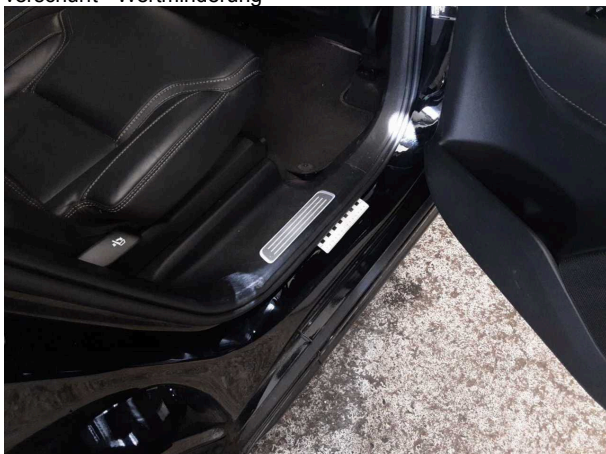
Beschädigung #1: Rad/Reifen: Reifen vorn rechts (Winter) - porös / rissig - kein Abzug



Beschädigung #2: 2.Radsatz: 1 Leichtmetallfelge - verkratzt / verschürft - Wertminderung



Beschädigung #2: 2.Radsatz: 1 Leichtmetallfelge - verkratzt / verschürft - Wertminderung



Beschädigung #3: Seitenwand rechts: Einstieg - verkratzt / verschürft... Smart Repair



Beschädigung #3: Seitenwand rechts: Einstieg - verkratzt / verschürft - Smart Repair

TÜV SÜD Auto Partner GmbH
Gutenbergstraße 13
70771 Leinfelden-Echterdingen

Besichtigungsort
BCA Auktionszentrum Neuss
Flosshafenstrasse 5
41460 Neuss

Empfänger
Backoffice
Santander Consumer Leasing GmbH
Santander-Platz 1
41061 Mönchengladbach



Beschädigung #4: Motor: Motorabdeckung - Marderschaden - erneuern



Beschädigung #4: Motor: Motorabdeckung - Marderschaden - erneuern



Beschädigung #4: Motor: Motorabdeckung - Marderschaden - erneuern



Beschädigung #5: Motorhaube: Dämmmatte - Marderschaden - erneuern



Beschädigung #5: Motorhaube: Dämmmatte - Marderschaden - erneuern



Beschädigung #6: 2.Radsatz: 1 Leichtmetallfelge - verkratzt / verschürft - erneuern

TÜV SÜD Auto Partner GmbH
Gutenbergstraße 13
70771 Leinfelden-Echterdingen

Besichtigungsort
BCA Auktionszentrum Neuss
Flosshafenstrasse 5
41460 Neuss

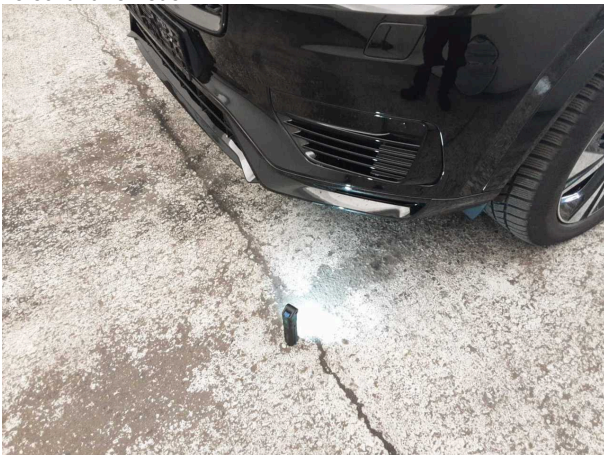
Empfänger
Backoffice
Santander Consumer Leasing GmbH
Santander-Platz 1
41061 Mönchengladbach



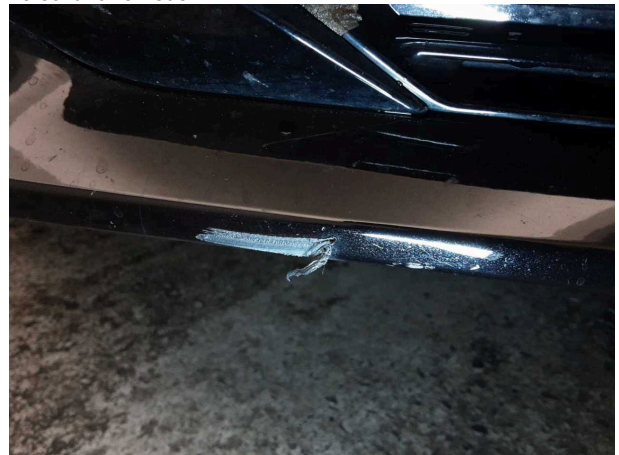
Beschädigung #6: 2.Radsatz: 1 Leichtmetallfelge - verkratzt / verschürft - erneuern



Beschädigung #6: 2.Radsatz: 1 Leichtmetallfelge - verkratzt / verschürft - erneuern



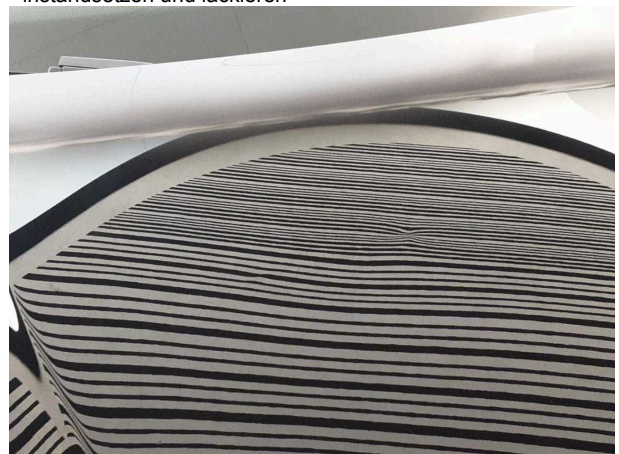
Beschädigung #7: Stossfänger vorn: Spoiler - verkratzt / verschürft - instandsetzen und lackieren



Beschädigung #7: Stossfänger vorn: Spoiler - verkratzt / versch... - instandsetzen und lackieren



Beschädigung #8: Motorhaube: Motorhaube - Delle / Lackschaden - instandsetzen und lackieren

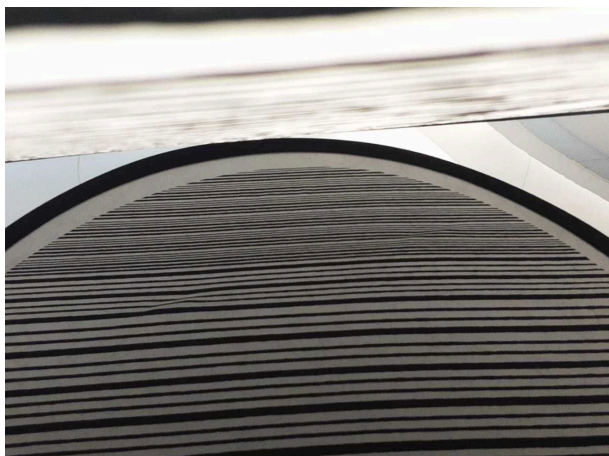


Beschädigung #8: Motorhaube: Motorhaube - Delle / Lackschad... - instandsetzen und lackieren

TÜV SÜD Auto Partner GmbH
Gutenbergstraße 13
70771 Leinfelden-Echterdingen

Besichtigungsort
BCA Auktionszentrum Neuss
Flosshafenstrasse 5
41460 Neuss

Empfänger
Backoffice
Santander Consumer Leasing GmbH
Santander-Platz 1
41061 Mönchengladbach



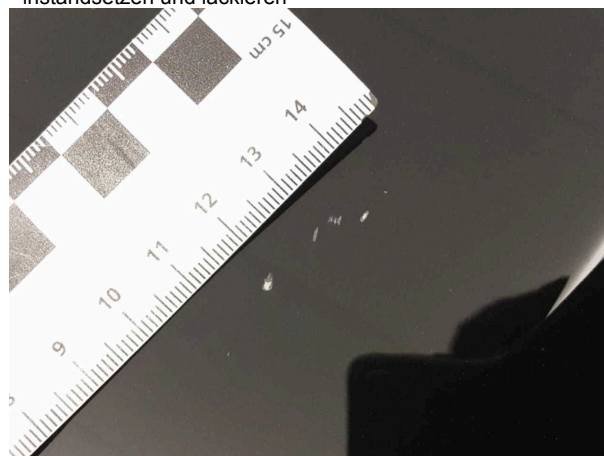
Beschädigung #8: Motorhaube: Motorhaube - Delle / Lackschaden - instandsetzen und lackieren



Beschädigung #8: Motorhaube: Motorhaube - Delle / Lackschad... - instandsetzen und lackieren



Beschädigung #8: Motorhaube: Motorhaube - Delle / Lackschaden - instandsetzen und lackieren



Beschädigung #8: Motorhaube: Motorhaube - Delle / Lackschad... - instandsetzen und lackieren