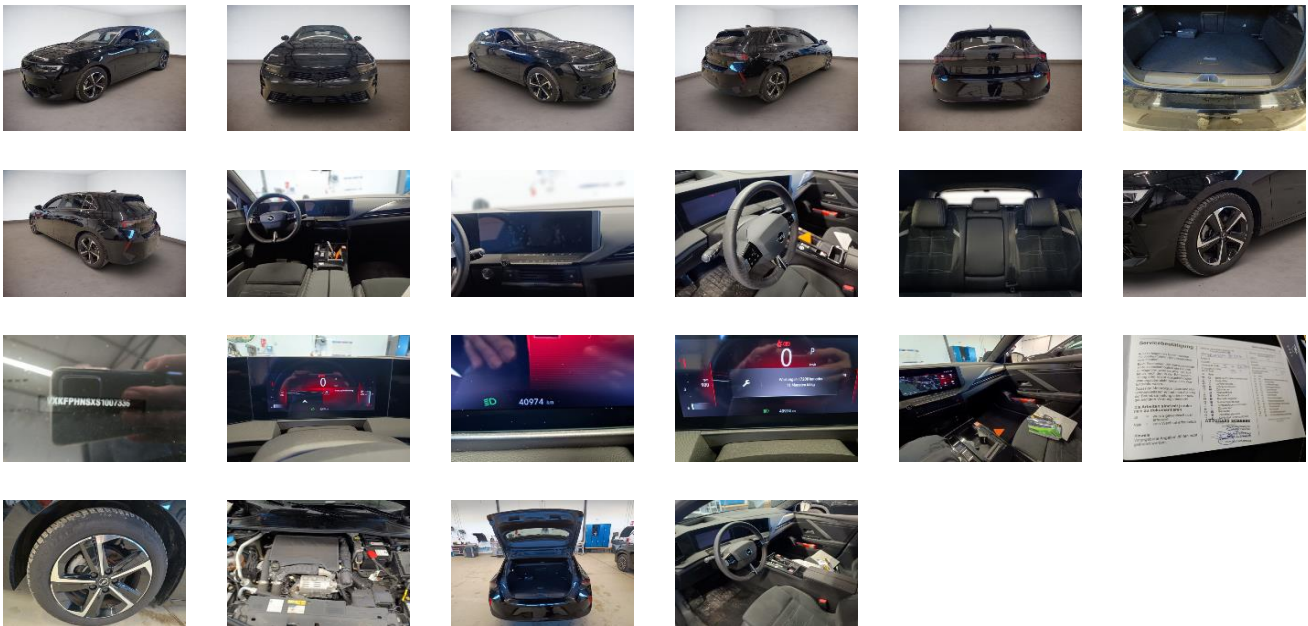


Fahrzeugdetails

Fahrgestell-Nr.	VXKFPHNSX S1007336	Erstzulassung	24.03.2025	Außenfarbe	Diamant Schwarz/Karbon Schwarz
Hersteller	OPEL	Kennzeichen	M-RV4610	Laufleistung	40 974 km
Modell	ASTRAL 5-T GS 1.2 TURBO S/S 96KW AT8	Fahrzeugzustand	Mit Schaden		
Vorschaden vorhanden	Unbekannt	Höhe Vorschaden netto	-	Vorschaden kommentar	

Auftragsdaten

Lagerplatz	34379 Calden Frankenbach		
------------	--------------------------	--	--



Lose Teile

Nothilfekit Reserverad	✗
Bordwerkzeug	✗
Hutablage	✓

Fahrzeugdokumente / Schlüssel

Ersatzschlüssel	✗
Schlüssel	✓
Inspektion	✓

Reifen



Goodyear 205/55/16 V Ganzjahresreifen 6.0 mm

Goodyear 205/55/16 V Ganzjahresreifen 6.0 mm





Goodyear 205/55/16 V Ganzjahresreifen 7.0 mm

Goodyear 205/55/16 V Ganzjahresreifen 7.0 mm


Außenschäden

2		Bauteil	Stoßfänger	3		Bauteil	Felge glanzgedreht 16"
		Position	Hinten			Position	Vorne rechts
		Beschreibung	Gebrauchsspur 2			Beschreibung	Gebrauchsspur 2
		Anmerkungen	-			Anmerkungen	-



DEKRA Automotive Solutions

4		<table border="1"> <tr><td>Bauteil</td><td>Stoßfänger unterhalb</td></tr> <tr><td>Position</td><td>Vorne</td></tr> <tr><td>Beschreibung</td><td>Kratzer</td></tr> <tr><td>Anmerkungen</td><td>-</td></tr> </table>	Bauteil	Stoßfänger unterhalb	Position	Vorne	Beschreibung	Kratzer	Anmerkungen	-	5		<table border="1"> <tr><td>Bauteil</td><td>Windschutzscheibe</td></tr> <tr><td>Position</td><td>-</td></tr> <tr><td>Beschreibung</td><td>Gebrauchsspur 2</td></tr> <tr><td>Anmerkungen</td><td>-</td></tr> </table>	Bauteil	Windschutzscheibe	Position	-	Beschreibung	Gebrauchsspur 2	Anmerkungen	-
Bauteil	Stoßfänger unterhalb																				
Position	Vorne																				
Beschreibung	Kratzer																				
Anmerkungen	-																				
Bauteil	Windschutzscheibe																				
Position	-																				
Beschreibung	Gebrauchsspur 2																				
Anmerkungen	-																				
6		<table border="1"> <tr><td>Bauteil</td><td>Motorhaube</td></tr> <tr><td>Position</td><td>-</td></tr> <tr><td>Beschreibung</td><td>Gebrauchsspur 2</td></tr> <tr><td>Anmerkungen</td><td>-</td></tr> </table>	Bauteil	Motorhaube	Position	-	Beschreibung	Gebrauchsspur 2	Anmerkungen	-	7		<table border="1"> <tr><td>Bauteil</td><td>Nothilfekit Reserverad</td></tr> <tr><td>Position</td><td>-</td></tr> <tr><td>Beschreibung</td><td>Gebrauchsspur 2</td></tr> <tr><td>Anmerkungen</td><td>-</td></tr> </table>	Bauteil	Nothilfekit Reserverad	Position	-	Beschreibung	Gebrauchsspur 2	Anmerkungen	-
Bauteil	Motorhaube																				
Position	-																				
Beschreibung	Gebrauchsspur 2																				
Anmerkungen	-																				
Bauteil	Nothilfekit Reserverad																				
Position	-																				
Beschreibung	Gebrauchsspur 2																				
Anmerkungen	-																				

Innenschäden

1		<table border="1"> <tr><td>Bauteil</td><td>Ersatzschlüssel</td></tr> <tr><td>Position</td><td>-</td></tr> <tr><td>Beschreibung</td><td>Gebrauchsspur 2</td></tr> <tr><td>Anmerkungen</td><td>-</td></tr> </table>	Bauteil	Ersatzschlüssel	Position	-	Beschreibung	Gebrauchsspur 2	Anmerkungen	-
Bauteil	Ersatzschlüssel									
Position	-									
Beschreibung	Gebrauchsspur 2									
Anmerkungen	-									

Sonstiges

8		<table border="1"> <tr><td>Bauteil</td><td>Bordwerkzeug</td></tr> <tr><td>Position</td><td>-</td></tr> <tr><td>Beschreibung</td><td>Gebrauchsspur 2</td></tr> <tr><td>Anmerkungen</td><td>-</td></tr> </table>	Bauteil	Bordwerkzeug	Position	-	Beschreibung	Gebrauchsspur 2	Anmerkungen	-
Bauteil	Bordwerkzeug									
Position	-									
Beschreibung	Gebrauchsspur 2									
Anmerkungen	-									
9		<table border="1"> <tr><td>Bauteil</td><td>Lackvorbereitung</td></tr> <tr><td>Position</td><td>-</td></tr> <tr><td>Beschreibung</td><td>Lackierung</td></tr> <tr><td>Anmerkungen</td><td>-</td></tr> </table>	Bauteil	Lackvorbereitung	Position	-	Beschreibung	Lackierung	Anmerkungen	-
Bauteil	Lackvorbereitung									
Position	-									
Beschreibung	Lackierung									
Anmerkungen	-									

Geschätzte Reparaturkosten

Gesamt netto	366,00€
---------------------	----------------