



Bild 1 : Diagonal von vorn links

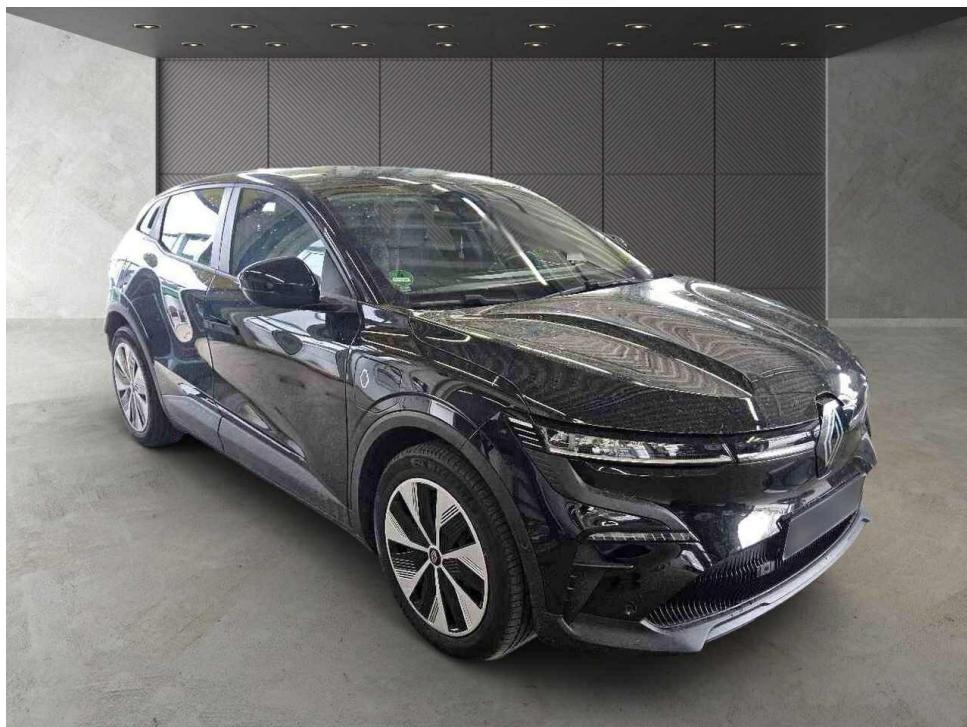


Bild 2 : Diagonal von vorn rechts



Bild 3 : Diagonal von hinten rechts



Bild 4 : Diagonal von hinten links

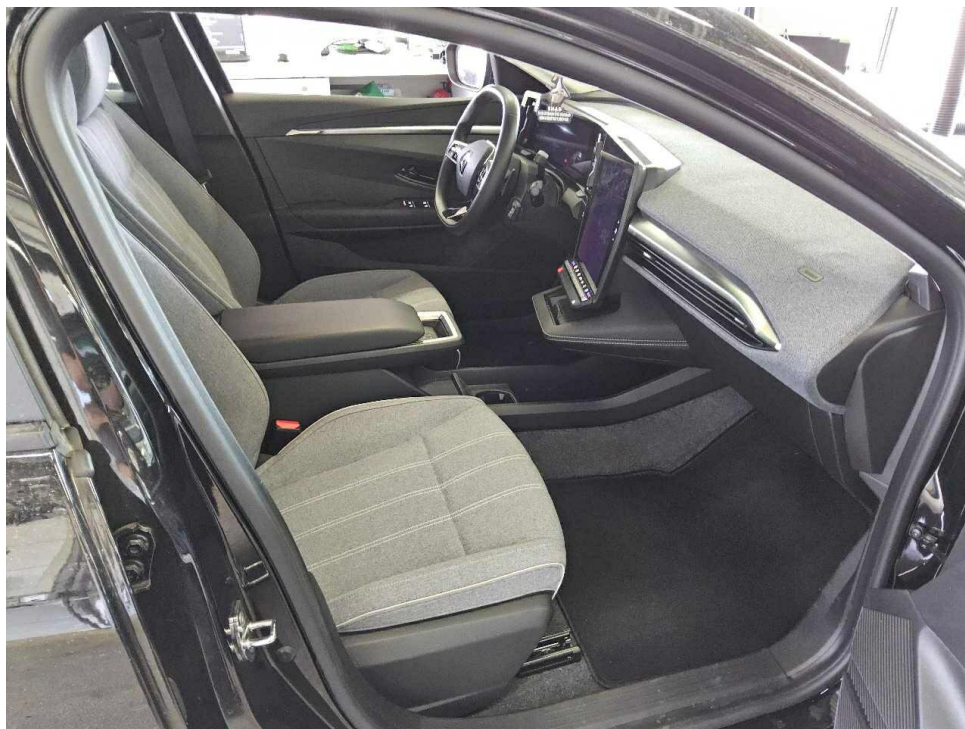


Bild 5 : Innenraum vorne



Bild 6 : Kombiinstrument (betriebsbereit) mit Kilometerstand



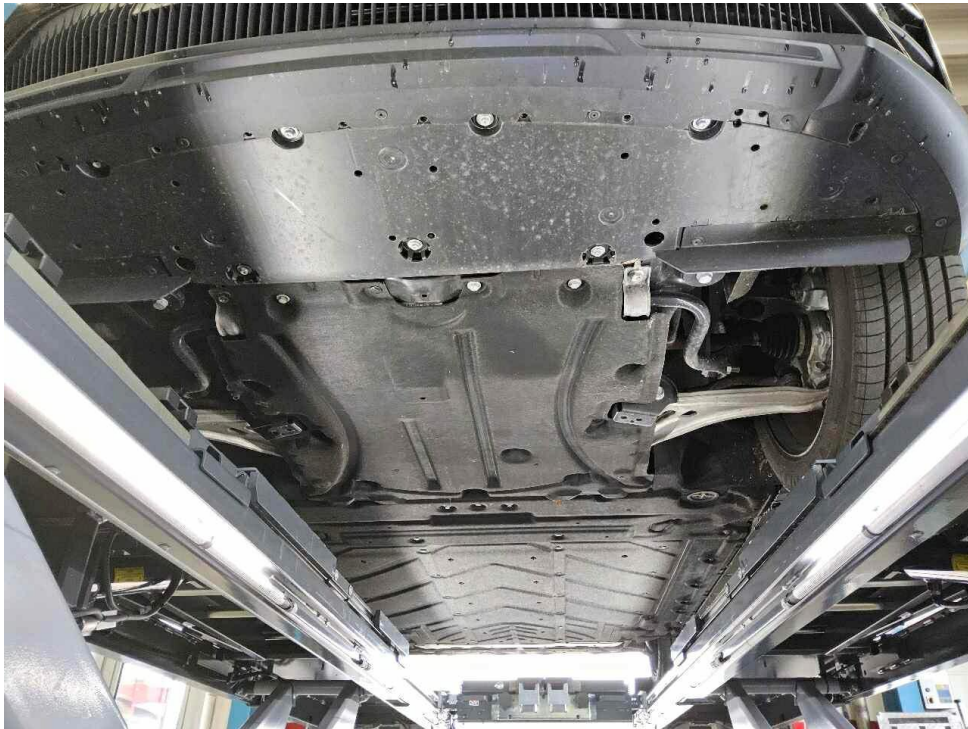


Bild 9 : Unterboden



Bild 10 : Ladekabel

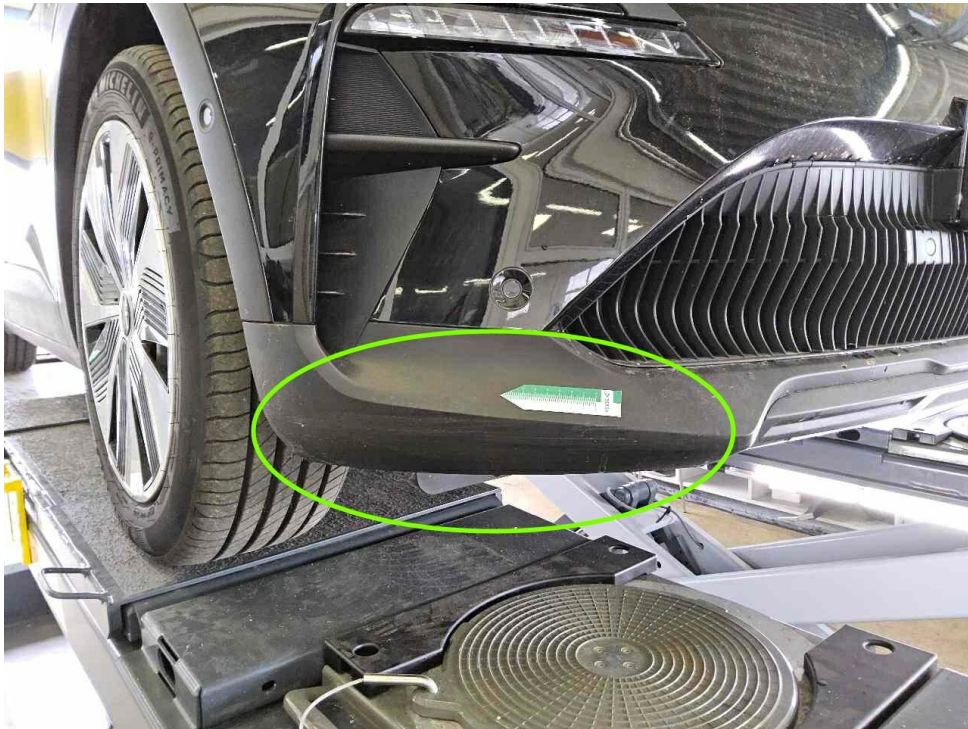


Bild 11 : Frontspoiler rechts zerkratzt

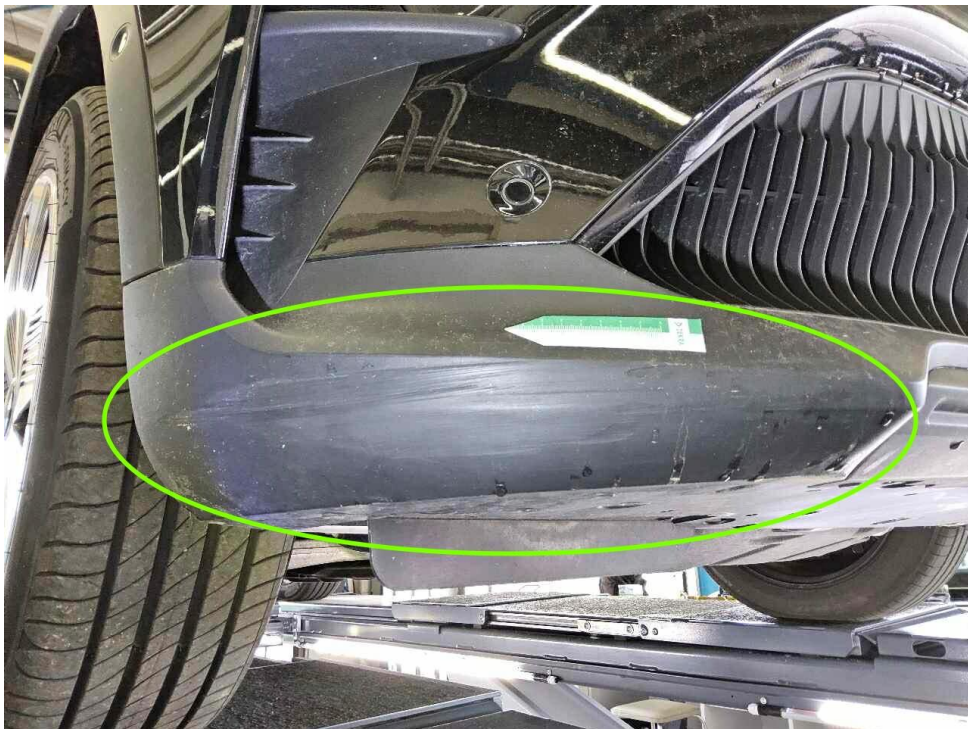


Bild 12 : Frontspoiler rechts zerkratzt

# Zustandsbericht / Minderwertgutachten

## Vorgang

Auftraggeber Mobilize Financial Services, eine Marke der RCI Banque S.A., Niederlassung  
 Deutschland, Jagenbergstr. 1, 41468 Neuss  
 Besichtigung 05.05.2026

## Bemerkungen

**Diese Dienstleistung wurde entsprechend den Vorgaben des Auftraggebers (Kriterien der fairen Fahrzeugbewertung) erstellt. Im Einzelfall können Abweichungen zum DEKRA Standard vorliegen.**  
 Bei der Lackschichtdickenmessung wurden bei mindestens drei Messungen pro Bauteil Lackschichtdicken von 109 µm bis 163 µm festgestellt.  
**Es wurde eine optische Überprüfung auf Vorschäden und eine Lackschichtdickenmessung vorgenommen. Die augenscheinliche Überprüfung sowie die Lackschichtdickenmessung ergaben keine Hinweise auf Nachlackierungen, Instandsetzungsarbeiten oder reparierte Vorschäden.**  
 Das Fahrzeug / Objekt wurde zum Zeitpunkt der Besichtigung in einem nicht gereinigten Zustand vorgefunden. Das Fahrzeug / Objekt wurde von oben und auf einer Hebebühne von unten besichtigt. Bei der Besichtigung konnte keine Fahrprobe durchgeführt werden. Folglich sind Mängel bzw. Schäden, die nur bei einer Fahrprobe feststellbar sind, nicht berücksichtigt. Im Rahmen der Fahrzeug / Objektbesichtigung wurde ein Probelauf des Motors durchgeführt. Der Fehlerspeicher war zum Besichtigungszeitpunkt nicht ausgelesen. Im Rahmen der Besichtigung (Sichtprüfung) konnte keine Überprüfung der Batterien bzw. Akkumulatoren zum Elektro-/Hybridantrieb durchgeführt werden. Somit kann auch keine Aussage zur Resthaltbarkeitsdauer dieser Bauteile getroffen werden. Eine Aussage zu evtl. in Kürze anfallenden Instandsetzungskosten ist daher nicht möglich!  
 Für die Bearbeitung des Vorganges standen folgende Unterlagen zur Verfügung: - Fz-Schein/Zul.Beschein. Teil I  
 2 Hauptschlüssel, 0 Nebenschlüssel vorgelegt.

## Fahrzeugdaten

Erstzulassung	15.12.2022	Letzte Zulassung	02.04.2024
Fahrzeugart	Personenkraftwagen	Hersteller	Renault
Typ / Verkaufsbez.	Megane E-Tech Electric (02.2022->) / Megane E-Tech EV60 130 Evolution ER (60 kWh)	Aufbauart	Limousine
Türen	4	Sitzplätze	5
Fahrzeug-Ident.-Nr.	VF1RCB00670232573	HSN / TSN	3333 / BPN
DAT Europa-Code®	017201750070001	DAT Marktindex	DE001 6350
Km-Stand abgelesen	3754	Nächste HU §29 StVZO	05 / 2027
Energiequelle / Kraftstoff	Elektro	Leistung (kW)	55
Schadstoffklasse:	2017/1151;WLTP;reine Elektro	Antriebsart	Frontantrieb
Getriebe / Gänge	Automatik / 1	Felgen	Stahl mit Radzierblende
Farbe (Hersteller)	STERNEN-SCHWARZ / Metallic / TEGNE	Polster / Farbe	Stoff / Grau

Es wird unterstellt, dass die Gesamtleistung dem abgelesenen Km-Stand entspricht.

## Räder / Reifen

Achse	Reifenbezeichnung	Hersteller/Typ	Art	Profiltiefe
1 links	195 / 60 R 18 96 H	Michelin / E Primacy	S/O	6 mm
rechts	195 / 60 R 18 96 H	Michelin / E Primacy	S/O	6 mm
2 links	195 / 60 R 18 96 H	Michelin / E Primacy	S/O	6 mm
rechts	195 / 60 R 18 96 H	Michelin / E Primacy	S/O	6 mm
Pannenset	Füllflasche haltbar bis 07.10.2028			

S/ Sommer; /O Original;

## Serienausstattung

Serie: 1-K-Klebeset - SP-Kit, 3-Punkt-Sicherheitsgurt hinten, Airbag Beifahrerseite abschaltbar, Airbag Fahrer-/Beifahrerseite, Anti-Blockier-System (ABS), Ausstattungs-Niveau EA2 (siehe Typenschild B-/C-Säule), Außenspiegel Wagenfarbe, Außenspiegel elektr. verstell- und heizbar, Einparkhilfe hinten inkl. Rückfahrkamera, Elektr. Bremskraftverteilung, Elektromotor 96 kW, Elektron. Stabilitäts-Programm (ESP), Fahrassistenten-System: Abstandswarner, Fahrassistenten-System: Aktiver Notbrems-Assistent, Fahrassistenten-System: Berganfahr-Assistent (HSA), Fahrassistenten-System: Fernlichtassistent, Fahrassistenten-System: Fußgängererkennung, Fahrassistenten-System: Müdigkeitserkennungs-Sensor, Fahrassistenten-System: Querverkehrs-Assistent, Fahrassistenten-System: Sicherheitssystem mit automatischem Notruf (ERA GLONASS / eCall), Fahrassistenten-System: Spurhalteassistent Aktiv, Fahrassistenten-System: Verkehrszeichenerkennung mit Geschwindigkeits-Warnanzeige, Fensterheber elektr. mit Einklemmschutz, Fensterheber elektr. mit Impulsgeber, Geräuschsimulator (Außenklang), Geschwindigkeits-Regelanlage (Tempomat) mit Verkehrszeichenerkennung und Geschwindigkeits-Warnanlage, Getriebe für Elektrofahrzeug, HV-Batterie 60 kWh, Heckscheibe heizbar, Induktionsladeschale für Smartphone, Infotainment-System: OpenR link (12" Touchscreen, Arkamys Auditorium Sound, Navigationssystem mit Google Maps), Innenausstattung: Stoff, grau, Innenspiegel abblendbar, Isofix-Aufnahmen für Kindersitz, Karosserie: 5-türig, Klimaautomatik 2-Zonen mit autom. Umluft-Control, Kombiinstrument digital, Kopfstützen hinten, Ladekabel mit Typ2/Typ2 (Mode 3), Lendenwirbelstütze Sitz vorn links, elektr. verstellbar, Lenkrad (Leder-Optik), Lenkrad mit Schaltwippen/-tasten, Licht- und Regensensor, Mittelarmlehne vorn mit Ablagefach, Mittelkonsole mit Ablagefach, Nebelscheinwerfer, Reifen 195/60 R18 ..H, Reifen-Reparaturkit, Reifendruck-Kontrollsystem, Rücksitzbank geteilt/klappbar (1/3-2/3), Scheinwerfer Full-LED, mit adaptivem Kurvenlicht, Schlechtwetter-Licht, LED-Signatur (Pure Vision), Schnellladefunktion 22 kW (AC), Seitenairbag vorn, Sitzbezug / Polsterung: Stoff, Anthrazit, Stahlfelgen 6,5x18, Tagfahrlicht LED, USB-Anschlüsse (Typ C) Mittelkonsole hinten, USB-Anschlüsse (Typ C) Mittelkonsole vorn, Warnanlage für Sicherheitsgurte, Wärmepumpe für Heizungs-/Klimaanlage, Zentralverriegelung / Startanlage Handsfree Entry & Drive, Zentralverriegelung mit Fernbedienung

## Sonderausstattung

Code	Bezeichnung
11000	Metallic-Lackierung
11321	Sonderlackierung Metallic Black Pearl schwarz

## Allgemeinzustand und Wartung

Abgesehen von den beschriebenen Schäden/Mängeln weist das Fahrzeug/Objekt einen, bezogen auf Alter und Nutzung, üblichen Gesamtzustand auf.

Wartungsnachweis:	vollständig
letzte Wartung:	am 15.08.2025 bei Kilometerstand 2.421
nächste Wartung:	am 15.08.2026

---

**Nicht akzeptierter Zustand / Ausstehende Reparaturen****Bezeichnung des Schadens / Rep.-Weg**

1. Frontspoiler rechts zerkratzt, erneuern  
(Bild 11, 12)