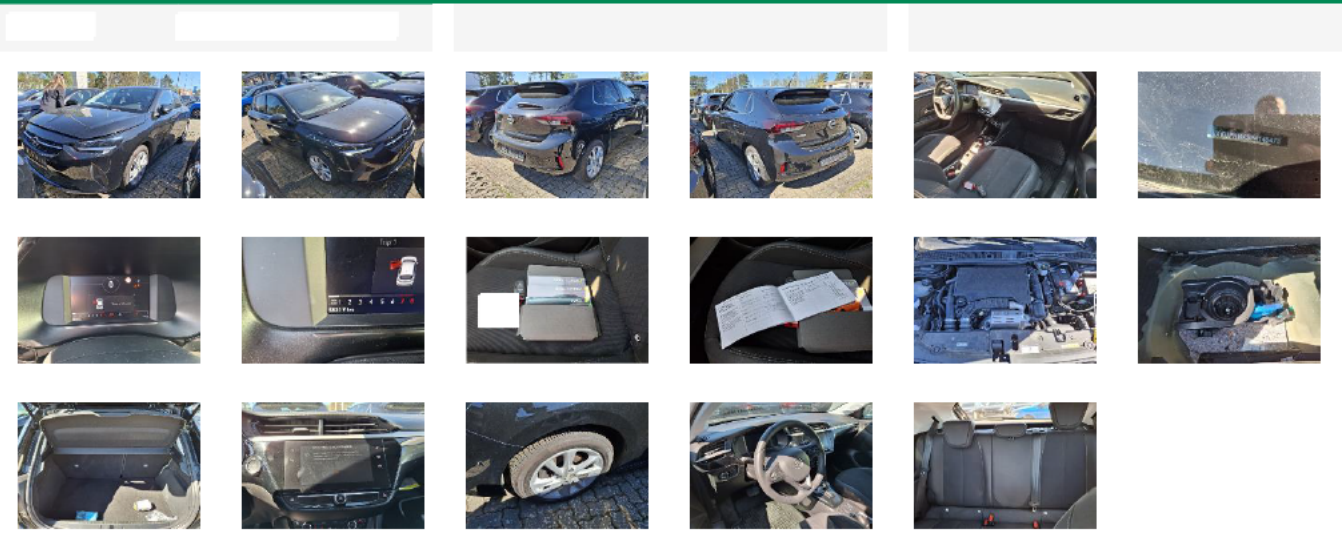


Fahrzeugdetails

Fahrgestell-Nr.	VXKUPHNKS P4148473	Erstzulassung	17.08.2023	Außenfarbe	Inconnu
Hersteller	OPEL			Laufleistung	38 319 km
Modell	CORSA 1.2 Direct Injection Turbo 74kW EI	Fahrzeugzustand	Beschädigtes Fahrzeug		
Vorschaden vorhanden	Unbekannt	Höhe Vorschaden netto	0 €	Vorschaden kommentar	

Auftragsdaten



Lose Teile

Nothilfekit Reserverad	✓
Bordwerkzeug	✓
Hutablage	✓
Antenne	✓

Fahrzeugdokumente / Schlüssel


Betriebsanleitung	✓
Serviceheft	✓
Bordmappe komplett	✓
Ersatzschlüssel	✓
Schlüssel mit Fernbedienung	✓
Inspektion	✗

Reifen

195/55/16 H Ganzjahresreifen 6.0 mm Goodride    195/55/16 H Ganzjahresreifen 6.0 mm Goodride 

Goodyear 195/55/16 H Ganzjahresreifen 5.0 mm    Goodyear 195/55/16 H Ganzjahresreifen 5.0 mm 

Außenschäden



3 	Bauteil	Außenspiegelglas	Reparaturzeit	0,20	Teilekosten	75,54€
	Position	Vorne Links	Reparaturkosten	28,00€	Nettokosten	103,54€
	Beschreibung	Kratzer	Lackierungszeit	-		
	Anmerkungen	-	Lackierungskosten	-		
		-	Pauschale	-		

4	Bauteil	Stoßfänger	Reparaturzeit	-	Teilekosten	-
	Position	Vorne	Reparaturkosten	-	Nettokosten	-
	Beschreibung	Kratzer	Lackierungszeit	-		
	Anmerkungen		- Lackierungskosten	-		
			- Pauschale	-		
5	Bauteil	Windschutzscheibe	Reparaturzeit	-	Teilekosten	-
	Position		- Reparaturkosten	-	Nettokosten	-
	Beschreibung	Steinschlag	Lackierungszeit	-		
	Anmerkungen		- Lackierungskosten	-		
			- Pauschale	-		

Innenschäden

6	Bauteil	Serviceheft	Reparaturzeit	-	Teilekosten	20,00€
	Position		- Reparaturkosten	-	Nettokosten	20,00€
	Beschreibung	Fehlt	Lackierungszeit	-		
	Anmerkungen		- Lackierungskosten	-		
			- Pauschale	-		

Sonstiges

1		Bauteil	Inspektion	Reparaturzeit	-	Teilekosten	250,00€
		Position		- Reparaturkosten	-	Nettokosten	250,00€
		Beschreibung	Fehlt	Lackierungszeit	-		
		Anmerkungen		- Lackierungskosten	-		
				- Pauschale	-		
2		Bauteil	2. Inspektion	Reparaturzeit	-	Teilekosten	250,00€
		Position		- Reparaturkosten	-	Nettokosten	250,00€
		Beschreibung	Fehlt	Lackierungszeit	-		
		Anmerkungen		- Lackierungskosten	-		
				- Pauschale	-		