

## » Übersicht

**Auftrags-Nr:** 1002125653  
**Besichtigt am:** 20.10.2025 15:09  
**Berichts-Nr:** 9261279  
**FIN:** WAUZZZF23PN083220



Fahrzeugansicht - diagonal  
vorne links



Fahrzeugansicht - diagonal  
hinten rechts



Innenraum - Cockpit mit  
Laufleistung

## » Fahrzeugdaten

<b>Fahrzeugkategorie:</b>	Personenkraftwagen
<b>Fahrzeugart:</b>	Kombi
<b>Hersteller:</b>	Audi
<b>Modell:</b>	A7
<b>HSN / TSN:</b>	0588 / BSZ
<b>Erstzulassungsdatum:</b>	05.10.2023
<b>Laufleistung:</b>	70.963 km
<b>Nachweis Kilometerstand:</b>	
<b>Farbe:</b>	Brillantschwarz
<b>Farbe Dach:</b>	Brillantschwarz
<b>Antriebsart:</b>	Frontantrieb
<b>Motorisierung/Kraftstoff:</b>	Diesel
<b>Hubraum:</b>	1.968 ccm
<b>Leistung:</b>	150 kW (205 PS)
<b>Fahrzeuglänge:</b>	
<b>Fahrzeughöhe:</b>	
<b>Fahrzeugbreite:</b>	
<b>Zulässiges Gesamtgewicht:</b>	
<b>Radstand:</b>	
<b>Anzahl Achsen:</b>	2
<b>Zylinder:</b>	4
<b>Schadstoffklasse:</b>	Euro 6
<b>Anzahl Türen:</b>	4
<b>Anzahl Sitze:</b>	5
<b>Getriebe:</b>	Automatik 7-Gang
<b>Polsterart:</b>	Stoff
<b>Interieurfarbe:</b>	schwarz-schwarz/schwarz-schwarz/schwarz/mondsilber
<b>Anzahl vorhandene Schlüssel:</b>	2

## » Dokumente & Wartung

<b>Nächste HU:</b>	10.2026
<b>Zulassungsbescheinigung (ZBT1 Original) vorhanden:</b>	Ja
<b>Zulassungsbescheinigung entgegengenommen:</b>	Ja
<b>Kennzeichen entgegengenommen:</b>	Beide
<b>Wartungsheft:</b>	Digital
<b>Wartungsnachweis:</b>	Nicht prüfbar
<b>Datum der letzten Wartung:</b>	
<b>Km-Stand bei letzter Wartung:</b>	
<b>Restlauf bis Service:</b>	13.100 KM

## » Fahrzeugausstattung

4 Zyl.Dieselmotor 2,0L Aggr. 05L.A	Digitaler Radioempfang
4-Wege-Lendenwirbelstütze für die Vordersitze	Doppelton-Signalhorn
4-Zonen-Komfortklimaautomatik	Einbauteile f.4 Zyl.Motore
4-Zyl.Turbodieselmotor 2,0 L/150 KW(4V) TDI, Common-Rail Grundmotor: T6F/T98/T48/T4T/T1T/T1H	Einparkhilfe plus mit Umgebungsanzeige
Abgaskonzept, EU6 AP	Einstiegsleisten mit Aluminiumeinlegern vorne und hinten
Abwicklung Serie	Fahrerinformationssystem mit Farbdisplay
Adaptive Scheibenwischer mit integrierten Waschdüsen	Fahrzeuge ohne besonderen Produktaufwertungsmaßnahmen
Adaptiver Fahrassistent mit Notfallassistent	Fahrzeugklassen-Differenzierung-4K0/4KA-
Adaptiver Geschwindigkeitsassistent mit Geschwindigkeitsbegrenzer, Effizienz-, Ausweich- und Abbiegeassistent	Federung Standard
AdBlue-Tank mit erhöhtem Füllvolumen	Fernlichtassistent
Airbags vorn, Beifahrerairbag deaktivierbar	Fertigungsablauf Standard
Assistenzpaket Tour	Folienbeklebung
Audi AG	Frontantrieb
Audi connect Navigation & Infotainment	Frontscheibe in Wärmeschutzverglasung
Audi connect Notruf & Service mit Audi connect Remote & Control	Funkschlüssel, ohne Safelock
Audi drive select	Fußgängerschutzmaßnahmen erweitert
Audi music interface	Fußhebelwerk "Standard"
Audi Neuwagen-Reifengarantie	Fußmatten vorn und hinten
Audi phone box	Gepäckraumklappe elektrisch öffnend und schließend
Audi pre sense basic	Geschwindigkeitsbegrenzungsanlage
Audi pre sense front	Gewichtsbereich 20 nur Einbausteuerung keine Bedarfsprognose
Aufkleber/Schilder, englisch-deutsch	Gewichtsklasse Vorderachse Gewichtsbereich 10
Außenspiegel elektrisch einstell-, beheiz- und anklappbar, beidseitig automatisch abblendend	Glanzpaket
Außenspiegel links, asphärisch	Heckblende (ECE)
Außenspiegel rechts, asphärisch	Heckspoiler
Außenspiegelgehäuse in Wagenfarbe	Innenbeleuchtung
Bang & Olufsen Premium Soundsystem mit 3D Klang	Innenspiegel automatisch abblendend, rahmenlos
Batterie 380A (68Ah)	Instrumenteneinsatz, Anzeige in KM/H
Bauteilesatz ohne länderspezifische Bauvorschrift	Instrumententafel und Türverkleidung einteilig-einfarbig
Bedientasten schwarz matt	Kältemittel R1234yf
Betriebserlaubnis Nachtrag	Kamerabasierte Verkehrszeichenerkennung
Bordliteratur in Deutsch	Kein Selbstabholer
Bordwerkzeug	Kein Sonderfahrzeug, Standard-Ausführung
Businesspaket	Keine Aktionsausführung
Dachhimmel in Stoff in spezifischer Farbe	Kennzeichenträger vorn
Dachreling in Aluminium	Kindersitzbefestigung ISOFIX und Top Tether für die äußeren Fondsitze
Datenmodul Europa	Komfortmittelarmlehne vorn
Dekoreinlagen Aluminium Fragment	Kopfstützen vorn
Dieselmotor	Kraftstoffbehälter mit erhöhtem Füllvolumen
	Kraftstoffsystem Diesel

Ladeboden	Ohne Lederteilumfang
Ländergruppe A	Ohne Luftqualität-Paket
Landesverkaufsprogramm Deutschland	Ohne Multimedia" im Fahrzeug
Lederlenkrad 3-Speichen mit Multifunktion und Schaltwippen	Ohne Nachtsichtsystem
LED-Heckleuchten	Ohne Netzkabel für Industriestecker für das e-tron Ladesystem
LED-Scheinwerfer	Ohne Parkassistent / Garagenpilot
Linkslenker	Ohne Scheinwerferreinigungsanlage
LTE-Unterstützung für Audi phone box	Ohne Schriftzugsatz (ohne Typbezeichnung)
Manuell betätigte Türen	Ohne Sitzbelüftung/Massagesitze
Mild-Hybrid	Ohne Sonnenschutzrollo
Mit Multifunktionskamera	Ohne Spurwechselassistent
Mit spez.Schilder/Aufkleber/ Sicherheitszertifikate für Deutschland	Ohne Stadt / Kreuzungsassistent
MMI Navigation plus mit MMI touch response	Ohne Systeme für den Fahrzeugzugang
Modellbezeichnung gemäß neuer Leistungskennzeichnung	Ohne Trennwand
N.N.N. Ausführung 1	Ohne Vorbereitung für VTS (Vehicle-Tracing System)
Nicht Heissland	Ohne Vorkonditionierung
Nichtraucherausführung	Ohne Wandhalterung
Ohne Ablagepaket	Ohne Wärmespeicher/Zusatzheizung
Ohne akustisches Fahrzeug-Warnsystem	Ohne Zentrale Bedieneinheit
Ohne Allradlenkung	Ohne Zündanlaß-Schloß-Sperrsystem, ohne Lenkungssperre
Ohne Anhängavorrichtung	Ohne zus. Karosserieabdeckungen seitlich(Steinschlagschutz)
Ohne Beifahrersitzverstellung vom Fond	Ohne zus. Triebwerks-Unterschutz
Ohne Belederung	Ohne zus.Warnleuchten
Ohne besondere Karosseriemaßnahmen	PKW-Ausführung
Ohne Car2X	Progressivlenkung
Ohne CD-Wechsler/CD-Player	Räder der Serie
Ohne Dacheinsatz (Volldach)	Räder, 10-Speichen, 7,5Jx17, Winterreifen 225/60 R17
Ohne Dekorfolien/Embleme	Räder, 5-Arm, 8,0Jx18, Reifen modellspezifisch
Ohne Elektromotor ( Hybrid )	Radschrauben Standard
Ohne e-tron Ladesystem kompakt (AC), ohne Netzkabel für Haushaltsstecker	Rechtsverkehr
Ohne Feuerlöscher	Regionscode " ECE " für Radio
Ohne Frontspoiler	Reifen 225/55 R 18
Ohne Garagentoröffner	Reifen ohne Festlegung der Reifenmarke
Ohne Geräuschkompensation	Reifendruck-Kontrollanzeige
Ohne Head-up-Display	Reifenreparaturset
Ohne Hinterachsgetriebe	Riemenstartergenerator RSG 12V 130-200 A
Ohne integriertes Mautsystem	Rücksitzlehne, geteilt umklappbar
Ohne Kamerasysteme/Umfeldsensorik	S tronic
Ohne Kindersitzverankerung vorn (ISOFIX)	Schalt-/Wählhebelknopf
Ohne kombinierte Längs- und Querführung	Scheiben seitlich und hinten in Wärmeschutzverglasung
Ohne Ladedose	Scheibenbremsen hinten, 16 Zoll (ECE)
Ohne Ladekabel Mode 3 für öffentliches Laden (AC)	Scheibenbremsen vorn, 16 Zoll (ECE)

Seitenairbags vorn und Kopfairbagsystem  
Serienfahrwerk  
Serienkraftstoff-Erstbefüllung  
Serienqualität  
Serviceanzeige 30000 km oder 2 Jahre ( variabel )  
Sicherheitslenksäule  
Sitzbelegungserkennung  
Sitzheizung vorn  
Sonnenblenden vorn  
Sonnenschutzverglasung abgedunkelt  
spezielles Typschild EU  
sport  
Sportsitze vorn  
Standardabgasanlage  
Standardelektrik  
Standard-Klimazonen  
Standheizung und -lüftung  
Start-Stop-System  
Steuerungsnummer 8  
Stoff Rhythmus  
Stoßfänger sport line  
Tagfahrlicht  
Top-Infotainment Premium (MIB3)  
Trägerfrequenz 433,92 bis 434,42 MHz  
Transportschutz (Ausf.1)  
Typprüfand Deutschland  
Variant/Avant  
Variante Grundausstattung  
Verbandmaterial mit Warndreieck und Warnwesten  
Vorbereitung für Functions on Demand  
Vorbereitung für Smartphone-Interface  
Vordersitze manuell einstellbar  
Wegfahrsperrung elektronisch

## » Bereifung

### MONTIERTE BEREIFUNG

Hersteller	Ort	Position	Typ	Felge	Dimension	Profiltiefe
Bridgestone	Vorne	Links	Winter	Aluminium	225/60 R 17 99 H	4,0 mm
Bridgestone	Vorne	Rechts	Winter	Aluminium	225/60 R 17 99 H	4,0 mm
Bridgestone	Hinten	Links	Winter	Aluminium	225/60 R 17 99 H	6,0 mm
Bridgestone	Hinten	Rechts	Winter	Aluminium	225/60 R 17 99 H	6,0 mm

**Reifen zulässig:** Ja

**Reifen verkehrssicher:** Ja

### ZUSÄTZLICHE BEREIFUNG

Hersteller	Ort	Position	Typ	Felge	Dimension	Profiltiefe
Michelin			Sommer	Aluminium	225/55 R 18 102 Y	2,0 mm
Michelin			Sommer	Aluminium	225/55 R 18 102 Y	2,0 mm
Michelin			Sommer	Aluminium	225/55 R 18 102 Y	4,0 mm
Michelin			Sommer	Aluminium	225/55 R 18 102 Y	4,0 mm

**Reifen zulässig:** Ja

**Reifen verkehrssicher:** Nein

### ERSATZ-/NOTRAD & ZUBEHÖR

**Bordwerkzeug vorhanden:** Ja

**Tirefit vorhanden:** Ja

**Tirefit Ablaufdatum:** 04.2028

**Kompressor vorhanden:** Ja

**» Wertmindernde Faktoren**

Nr	Bauteil	Schadensbeschreibung	Reparaturempfehlung
1	Motorhaube	Kratzer	Lackieren
2	Stoßfänger hinten	Kratzer	Lackieren
3	Vorbereitungszeit Karosserie	Lack Vorbereitung	Ausführen
4	Seitenwand hinten links	Kratzer	Lackieren
5	Reifen vorne links	Loch	Ersetzen
6	Dach	Delle(n)	Kaltdrücken

**» Gebrauchsspuren**

Das Fahrzeug weist dem Alter, der Laufleistung und dem Einsatzzweck entsprechende Gebrauchsspuren auf.

## » Merkantile Wertminderung

Vorschäden bekannt:	Ja
Vorschäden feststellbar:	Nein
Nachlackierungen vorhanden:	Ja
Nachlackierungen professionell ausgeführt:	Ja
Lackschichtdickenmessung durchgeführt:	Ja - mit Auffälligkeiten/Abweichungen

Nr	Bauteil	Schadensbeschreibung	Reparaturstatus	Reparaturkosten
1	Andere	Vollkaskoschaden		€ 17.943,18

### ERGEBNISSE DER LACKSCHICHTDICKENMESSUNG

Bauteil	Lack (µm)
Lackschichtdicke Tür vorne rechts (µm)	189,0

Pro Bauteil wurden mindestens 3 Messungen durchgeführt.

## » Hinweise zum Zustandsbericht

**Angaben zum Auftrag und zum Bewertungsumfang:**

Es wurde der Auftrag erteilt, einen Zustandsbericht über das beschriebene Fahrzeug zu erstellen.

Die Fahrzeugzustandsbewertung erfolgte auftragsgemäß auf Basis der vom Auftraggeber vorgegebenen Standards für Fahrzeugbewertungen. Die Feststellungen im Einzelfall trifft der Sachverständige aufgrund eigener Sachkunde und nach eigenem sachverständigen Ermessen.

**Fahrzeug-Identifizierung:**

WAUZZZF23PN083220

FIN abgelesen und stimmt mit Unterlagen überein

**Allgemeinzustand:**

Verschmutzt

**Besichtigungsbedingungen:**

Unzureichende Lichverhältnisse, Nässe, Eingeschränkt

**Hebebühne/Hubmittel benutzt:**

Ja

**Motorenlauf durchgeführt:**

Ja

**Fahrprobe durchgeführt:**

Nein

## » Sonstige Bemerkungen

Vorliegendes Exemplar wurde auf elektronischem Wege erzeugt. Es ist ohne Originalunterschrift gültig.

## » Ansichtsfotos



Fahrzeugansicht - diagonal vorne links



Fahrzeugansicht - diagonal vorne rechts



Fahrzeugansicht - diagonal hinten links



Fahrzeugansicht - diagonal hinten rechts



Innenraum - Cockpit mit Laufleistung



Equipment - Bordwerkzeug



Seitenansicht - Schweller links



Seitenansicht - Schweller rechts



Fahrzeug - Typenschild/Fahrgestellnummer



Räder - Rad montiert vorne links



Räder - Rad montiert vorne rechts



Räder - Rad montiert hinten links



Räder - Rad montiert hinten rechts



Räder - Rad beiliegend #1



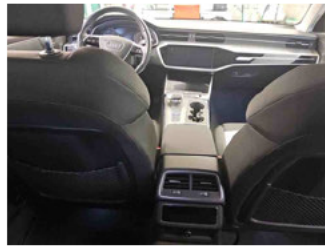
Räder - Rad beiliegend #2



Räder - Rad beiliegend #3



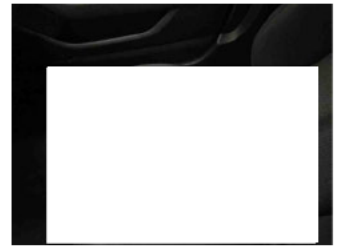
Räder - Rad beiliegend #4



Innenraum - Mittelkonsole



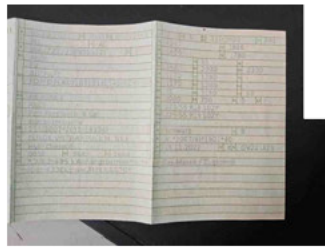
Fahrzeug - Motorraum offen



Equipment - Boardmappe/  
Securitybag



Innenraum - Kofferraum



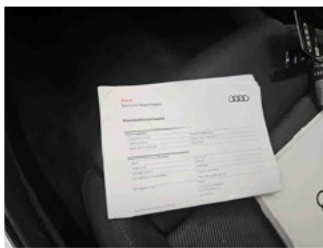
Fahrzeug - abgegebene ZB1



Räder - eingelegt im Fahrzeug



Lackstärke Tür vorne rechts



Fahrzeug - Serviceunterlagen /  
Wartungsnachweis



Innenraum - vorne



Innenraum - hinten



Räder - Haltbarkeitsdatum  
Tirefit



Unterbodenscan

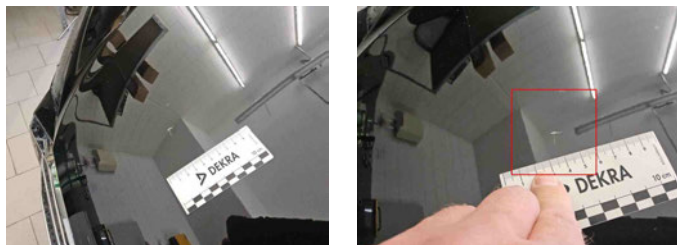


Innenraum -  
Navigationsgerät/Radio

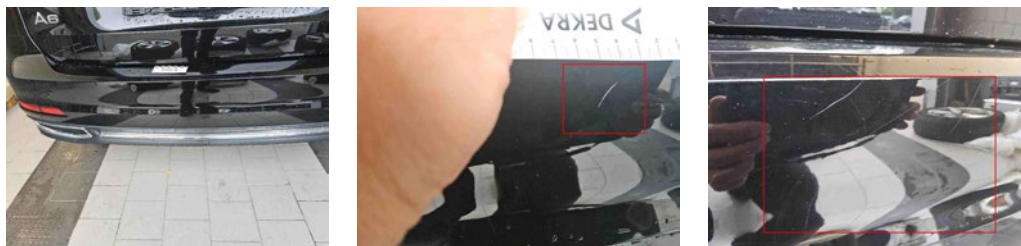
## » Beschädigungsfotos

### WERTMINDERNDE FAKTOREN

1 - Motorhaube - Kratzer - Lackieren



2 - Stoßfänger hinten - Kratzer - Lackieren



3 - Vorbereitungszeit Karosserie - Lack Vorbereitung - Ausführen

4 - Seitenwand hinten links - Kratzer - Lackieren

Kommentar

Seitenwand Kniestück



5 - Reifen vorne links - Loch - Ersetzen



6 - Dach - Delle(n) - Kaltdrücken

