

» Übersicht

Auftrags-Nr: 1002426330
Besichtigt am: 28.04.2026 14:44
Berichts-Nr: 10510081
FIN: WVGZZA1ZNV042878



Fahrzeugansicht - diagonal
vorne links



Fahrzeugansicht - diagonal
hinten rechts



Innenraum - Cockpit mit
Laufleistung

» Fahrzeugdaten

Fahrzeugkategorie:	Personenkraftwagen
Fahrzeugart:	SUV
Hersteller:	Volkswagen
Modell:	T-Roc
HSN / TSN:	0603 / CJS
Erstzulassungsdatum:	09.11.2021
Laufleistung:	52.338 km
Nachweis Kilometerstand:	Abgelesen
Farbe:	Indiumgrau Metallic
Farbe Dach:	Schwarz
Antriebsart:	Allrad
Motorisierung/Kraftstoff:	Benzin
Hubraum:	2.000 ccm
Leistung:	221 kW (301 PS)
Fahrzeuglänge:	
Fahrzeughöhe:	
Fahrzeugbreite:	
Zulässiges Gesamtgewicht:	
Radstand:	
Anzahl Achsen:	2
Zylinder:	4
Schadstoffklasse:	Euro 6
Anzahl Türen:	4
Anzahl Sitze:	5
Getriebe:	Automatik 7-Gang
Polsterart:	Leder
Interieurfarbe:	Schwarz/Titanschwarz/Schwarz
Anzahl vorhandene Schlüssel:	2

» Dokumente & Wartung

Nächste HU:	
Zulassungsbescheinigung (ZBT1 Original) vorhanden:	Ja
Zulassungsbescheinigung entgegengenommen:	Nein
Kennzeichen entgegengenommen:	Keine
Wartungsheft:	Digital
Wartungsnachweis:	Nicht prüfbar
Datum der letzten Wartung:	
Km-Stand bei letzter Wartung:	

» Fahrzeugausstattung

"Blind Spot"-Sensor "Plus" mit Ausparkassistent, inkl. Spurhalteassistent "Lane Assist"	Dachhimmel schwarz
2 LED-Leseleuchten vorn und 2 hinten	Dachreling silber eloxiert
3 Dreipunkt-Automatiksicherheitsgurte hinten, Gurtstraffer für die äußeren Rücksitzplätze	Dämpfung hinten, Sportausführung
3 Kopfstützen hinten	Dämpfung vorn
4 Leichtmetallräder "Pretoria" 8 J x 19 in Dark Graphite matt	Dekoreinlagen "Piano Black" für Instrumententafel, Mittelkonsole und Türverkleidungen vorn
4 Türen	Diebstahlwarnanlage
4-Zylinder-Ottomotor 2,0 l	Diebstahlwarnanlage mit Innenraumüberwachung, Back-up-Horn und Abschleppschutz
4-Zylinder-Ottomotor 2,0 l TSI, 221 kW	Digital Cockpit Pro, mehrfarbig, verschiedene Info-Profile wählbar
7-Gang-Automatikgetriebe oder DSG für Allrad Beachtung: Fam. EDF	Digitaler Radioempfang DAB+
Abdeckungen für Leichtmetallräder	Diversity-Antenne für FM-Empfang
Abgas-Doppelendrohr verchromt, links und rechts	Doppelkupplungsgetriebe DQ381
Abgasnorm EU6 AP	Drehstromgenerator 140 A
Adaptive Fahrwerksregelung DCC	Dreipunkt-Automatiksicherheitsgurte vorn mit Höheneinstellung und Gurtstraffer
Adaptive Fahrwerksregelung DCC inkl. Fahrprofilwahl	ECO-Funktion
Airbag für Fahrer und Beifahrer, mit Beifahrerairbag-Deaktivierung	Einparkhilfe - Warnsignale bei Hindernissen im Front- und Heckbereich
Aktivkohlebehälter (EVAP)	Einstiegsleisten vorn mit "R"-Schriftzug
Allradantrieb 4MOTION	Einton-Signalhorn
Ambientebeleuchtung weiß	Elektronische Parkbremse inkl. Auto-Hold-Funktion
Anhängevorrichtung	Elektronisches Stabilisierungsprogramm mit Gegenlenkunterstützung, ABS, ASR, EDS, MSR und Spannstablisierung
Anhängevorrichtung abnehmbar und abschließbar	Entfall der Kühlmöglichkeit des Handschuhfaches
App-Connect inkl. App-Connect Wireless für Apple CarPlay und Android Auto	Entfall des Schriftzugs für die Motorbezeichnung auf der Gepäckraumklappe
Aufkleber/Schilder in deutsch	Entfall Nebelscheinwerfer
Außen-Sound Standard	Fahrerassistenzpaket
Außenspiegel auf Fahrerseite asphärisch	Fahrlichtschaltung automatisch, mit LED-Tagfahrlicht, "Leaving home"- und manueller "Coming home"-Funktion
Außenspiegel elektrisch einstell-, anklapp- und beheizbar, mit Beifahrerspiegelabsenkung	Fahrzeuge ohne besonderen Produktaufwertungsmaßnahmen
Außenspiegel rechts, konvex	Fahrzeugklassen-Differenzierung -2GA-
Außenspiegelgehäuse in Chrom matt	Federbereich 15 nur Einbausteuerung keine Bedarfsprognose
Automatische Distanzregelung ACC "stop & go", mit Geschwindigkeitsbegrenzer	Fensterheber elektrisch
Batterie 420A (70Ah)	Fernlichtregulierung "Light Assist"
Batterie/Generator Kapazität Standard	Fertigungsablauf Standard
Bauteilesatz ohne länderspezifische Bauvorschrift	Frontscheibe in Verbundsicherheitsglas, wärmedämmend
Beifahrersitzlehne nicht umklappbar	Fußgängererkennung
Berganfahr- und Bergabfahrassistent	Gepäckraumboden höheneinstell- und herausnehmbar
Betriebserlaubnis Nachtrag	Gewichtsbereich 2 nur Einbausteuerung keine Bedarfsprognose
Betriebsspannung 12 V	Heckklappe mit elektrischer Öffnung und Schließung
Bordliteratur in Deutsch (Deutschland)	Heckscheibenwischer mit Intervallschaltung
Bordwerkzeug und Wagenheber	Innenspiegel automatisch abblendend
Bremsbelagverschleißanzeige	
Chrom-Applikationen an Lichtdreh-, Spiegeleinstell- und Fensterheberschaltern	

ISOFIX-Halteösen (Vorrichtung zur Befestigung von 2 Kindersitzen auf der Rücksitzbank)
Kältemittel R1234yf
Kategorie 0
Kein Sonderfahrzeug, Standard-Ausführung
Keine Aktionsausführung
Klimaanlage "Air Care Climatronic" mit 2-Zonen-Temperaturregelung und Allergen-Filter
Kombi-Instrument mit elektronischem Tachometer, Kilometer- und Tageskilometerzähler, Drehzahlmesser
Kopfairbagsystem für Front- und Fondpassagiere inkl. Seitenairbags vorn
Kraftstoffsystem Otto-Einspritzer mit rücklauffreiem Einspritzsystem, Hochmot
Kurzheck
Landesverkaufsprogramm Deutschland
Lederpaket "Nappa" / "Carbon Style" (Spaltleder), Volkswagen R
LED-Rückleuchten dunkelrot
LED-Scheinwerfer
Lendenwirbelstützen vorn
Leuchte im Fußraum vorn
Leuchtweitenregulierung dynamisch
Licht-und-Sicht-Paket
Linkslenker
Make-up-Spiegel beleuchtet in den Sonnenblenden
Michelin-Reifen
Mit Individualeinbau
Mittelarmlehne vorn
Modul Boden hinten Ausführung 7
Müdigkeitserkennung
Multifunktionskamera
Multifunktions-Sportlenkrad in Leder, mit Schaltwippen
Navigationssystem "Discover Media" inkl. "Streaming & Internet"
Navigationssystem "Discover Media" inkl. "Streaming & Internet"
Nebelschlussleuchte
Nicht Heissland
Normal-Lackierung
Notbremsassistent "Front Assist" (für automatische Distanzregelung ACC bis 210 km/h)
Notruf-Service; keine Registrierung notwendig, Dienst ist bei Auslieferung aktiviert
Ohne alternativ-Antriebssystem
Ohne Aufkleber und Embleme
Ohne besondere Karosseriemaßnahmen
Ohne Elektromotor (Hybrid)
Ohne Feuerlöscher
Ohne Klapp Tisch an Vordersitzlehne

Ohne Ladedose
Ohne Ladekabel
Ohne Scheinwerferreinigungsanlage
Ohne Steckdose
Ohne Trennwand
Ohne Vorbereitung Einbau Funkgerät
Ohne Wärmespeicher/Zusatzheizung
Ohne zus. Triebwerks-Unterschutz
Ohne Zusatz-/Standheizung
Online-Dienst, mit OCU, mit Head Unit Codierung, ohne WFS-Verbund
Panorama-Ausstell-/Schiebedach mit Panoramadach hinten
Panorama-Ausstell-/Schiebedach mit Panoramadach hinten
Pedale in Edelstahl gebürstet
Pretoria 8 J x 19, Volkswagen R, Reifen 235/40 R 19
Proaktives Insassenschutzsystem in Verbindung mit "Front Assist"
Progressivlenkung
Radio
Radsicherungen mit erweitertem Diebstahlschutz
Radstand
Raucherausführung
Rechtsverkehr
Regensensor
Regionscode " ECE " für Radio
Reifen 235/40 R 19
Reifenkontrollanzeige
Rückfahrkamera "Rear View"
Rücksitzlehne asymmetrisch geteilt umklappbar, mit Mittelarmlehne
Rückstrahler in allen Türen
Schalthebelknauf in Leder
Scheibenbremsen hinten
Scheibenbremsen vorn
Scheibenwaschdüsen vorn automatisch beheizt
Schlüsselloses Schließ- und Startsystem "Keyless Access" mit Safe-Sicherung
Schublade unter dem rechten Vordersitz
Seitenscheiben hinten und Heckscheibe abgedunkelt
Serienkraftstoff-Erstbefüllung
Serviceanzeige 30000 km oder 2 Jahre (flexibel)
Sicherheitsoptimierte Kopfstützen vorn
Sitzmittelbahnen der Vordersitze und der äußeren Rücksitzplätze in Leder "Nappa", -innenwangen "Carbon Style" (Spaltleder)
Soundsystem "beatsAudio", 300 Watt Gesamtleistung, Subwoofer, digitaler 8-Kanal-Verstärker, 6 Lautsprecher

Spezielles Typschild für EG für M1-Pkw
Sprachbedienung
Stabilisator hinten
Stabilisator vorn
Standard-Klimazonen
Start-Stopp-System mit Bremsenergie-Rückgewinnung
Stoßfänger im "R"-Styling, Lufteinlässe mit Lamellen in Schwarz
Telefonschnittstelle "Comfort" mit induktiver Ladefunktion
Textilfußmatten vorn und hinten
Tilgergewicht Lenkrad, 36 HZ
Tire Mobility Set: 12-Volt-Kompressor und Reifendichtmittel
Top-Sport
Top-Sportsitze vorn
Trägerfrequenz 433,92 bis 434,42 MHz
Transportschutzfolie (Mindestschutz) mit zus.
Transportschutzmaßnahmen
Tür und Seitenverkleidung Schaumfolie, Insert in Kunstleder
Türunterteile in Wagenfarbe
Typprüfland Deutschland
USB-C-Schnittstelle und USB-Ladebuchse
Variante Grundausstattung
Verbandtasche, Warndreieck und Warnweste
Verkehrszeichenerkennung
Vierlenkerachse
Vorbereitet für "We Connect" und "We Connect Plus"
Vordersitze beheizbar
Vordersitze mit Höheneinstellung
Warnleuchte für Waschwasserstand
Warnton und -leuchte für nicht angelegte Gurte vorn und hinten
Wartungsintervallverlängerung
Winterpaket
Winterräder "Dijon" (zusätzlich), 4 Leichtmetallräder 6 J x 17,
Winterreifen 215/55 R 17 V
Winterräder "Dijon" (zusätzlich), 6 J x 17, Winterreifen 215/55
R 17 V

» Bereifung

MONTIERTE BEREIFUNG

Hersteller	Ort	Position	Typ	Felge	Dimension	Profiltiefe
Hankook	Vorne	Links	Sommer	Aluminium	235/40 R 19 96 Y	5,0 mm
Hankook	Vorne	Rechts	Sommer	Aluminium	235/40 R 19 96 Y	5,0 mm
Hankook	Hinten	Links	Sommer	Aluminium	235/40 R 19 96 Y	5,0 mm
Hankook	Hinten	Rechts	Sommer	Aluminium	235/40 R 19 96 Y	5,0 mm

Reifen zulässig: Ja

Reifen verkehrssicher: Ja

ZUSÄTZLICHE BEREIFUNG

Hersteller	Ort	Position	Typ	Felge	Dimension	Profiltiefe
Michelin			Winter	Aluminium	215/55 R 17 94 V	5,0 mm
Michelin			Winter	Aluminium	215/55 R 17 94 V	5,0 mm
Michelin			Winter	Aluminium	215/55 R 17 94 V	6,0 mm
Michelin			Winter	Aluminium	215/55 R 17 94 V	6,0 mm

Reifen zulässig: Ja

Reifen verkehrssicher: Ja

ERSATZ-/NOTRAD & ZUBEHÖR

Bordwerkzeug vorhanden: Ja

Tirefit vorhanden: Ja

Tirefit Ablaufdatum: 06.2025

Kompressor vorhanden: Ja

Wagenheber vorhanden: Ja

» Wertmindernde Faktoren

Nr	Bauteil	Schadensbeschreibung	Reparaturempfehlung
1	Tirefit	Abgelaufen	Ersetzen
2	Zündschlüssel	Keine/schlechte Funktion	Ersetzen

» Gebrauchsspuren

Das Fahrzeug weist dem Alter, der Laufleistung und dem Einsatzzweck entsprechende Gebrauchsspuren auf.

» Merkantile Wertminderung

Vorschäden bekannt:	Nein
Vorschäden feststellbar:	Nein
Nachlackierungen vorhanden:	Nein
Lackschichtdickenmessung durchgeführt:	Ja - ohne Auffälligkeiten/Abweichungen

ERGEBNISSE DER LACKSCHICHTDICKENMESSUNG

Die Messwerte lagen im üblichen Bereich.

Pro Bauteil wurden mindestens 3 Messungen durchgeführt.

» Hinweise zum Zustandsbericht

Angaben zum Auftrag und zum Bewertungsumfang:

Es wurde der Auftrag erteilt, einen Zustandsbericht über das beschriebene Fahrzeug zu erstellen.

Die Fahrzeugzustandsbewertung erfolgte auftragsgemäß auf Basis der vom Auftraggeber vorgegebenen Standards für Fahrzeugbewertungen. Die Feststellungen im Einzelfall trifft der Sachverständige aufgrund eigener Sachkunde und nach eigenem sachverständigen Ermessen.

Fahrzeug-Identifizierung:

WVGZZZA1ZNV042878

FIN abgelesen und stimmt mit Unterlagen überein

Allgemeinzustand:

Verschmutzt

Besichtigungsbedingungen:

Ausreichend

Hebebühne/Hubmittel benutzt:

Ja

Motorenlauf durchgeführt:

Ja

Fahrprobe durchgeführt:

Nein

» Sonstige Bemerkungen

Vorliegendes Exemplar wurde auf elektronischem Wege erzeugt. Es ist ohne Originalunterschrift gültig.

» Ansichtsfotos



Fahrzeugansicht - diagonal vorne links



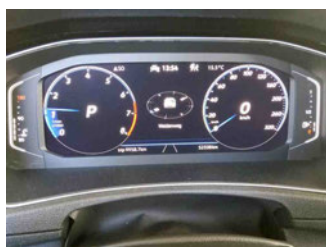
Fahrzeugansicht - diagonal vorne rechts



Fahrzeugansicht - diagonal hinten links



Fahrzeugansicht - diagonal hinten rechts



Innenraum - Cockpit mit Laufleistung



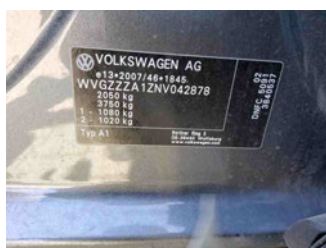
Equipment - Bordwerkzeug



Seitenansicht - Schweller links



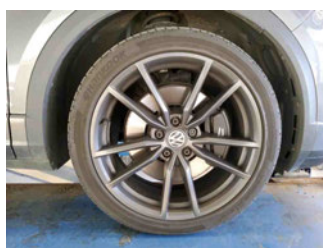
Seitenansicht - Schweller rechts



Fahrzeug - Typenschild/Fahrgestellnummer



Räder - Rad montiert vorne links



Räder - Rad montiert vorne rechts



Räder - Rad montiert hinten links



Räder - Rad montiert hinten rechts



Räder - Rad beiliegend #1



Räder - Rad beiliegend #2



Räder - Rad beiliegend #3



Räder - Rad beiliegend #4



Innenraum - Mittelkonsole



Fahrzeug - Motorraum offen



Equipment - Boardmappe/
Securitybag



Innenraum - Kofferraum



Fahrzeug - abgegebene ZB1



Räder - eingelegt im Fahrzeug



Equipment - Anhängerkupplung



Fahrzeug - Serviceunterlagen /
Wartungsnachweis



Innenraum - vorne



Innenraum - hinten



Räder - Haltbarkeitsdatum
Tirefit



Unterbodenscan



Innenraum -
Navigationsgerät/Radio

» Beschädigungsfotos**WERTMINDERNDE FAKTOREN**

1 - Tirefit - Abgelaufen - Ersetzen



2 - Zündschlüssel - Keine/schlechte Funktion - Ersetzen

Kommentar

Schlüsselbatterie verschlissen, ersetzen.

