



# Zustandsbericht

- Protokoll der Fahrzeugbewertung -

Berichts-Nr: 10521245  
vom: 29.04.2026

## » Übersicht

**Auftrags-Nr:** 1002432433  
**Besichtigt am:** 29.04.2026 15:02  
**Berichts-Nr:** 10521245  
**FIN:** TMBJJ7NS6N8048339



Fahrzeugansicht - diagonal  
vorne links



Fahrzeugansicht - diagonal  
hinten rechts



Innenraum - Cockpit mit  
Laufleistung



# Zustandsbericht

- Protokoll der Fahrzeugbewertung -

Berichts-Nr: 10521245  
vom: 29.04.2026

## » Fahrzeugdaten

<b>Fahrzeugkategorie:</b>	Personenkraftwagen
<b>Fahrzeugart:</b>	SUV
<b>Hersteller:</b>	Skoda
<b>Modell:</b>	Kodiaq
<b>HSN / TSN:</b>	8004 / ART
<b>Erstzulassungsdatum:</b>	23.05.2022
<b>Laufleistung:</b>	96.887 km
<b>Nachweis Kilometerstand:</b>	Abgelesen
<b>Farbe:</b>	Energy-Blau
<b>Farbe Dach:</b>	Energy-Blau
<b>Antriebsart:</b>	Frontantrieb
<b>Motorisierung/Kraftstoff:</b>	Diesel
<b>Hubraum:</b>	1.968 ccm
<b>Leistung:</b>	110 kW (150 PS)
<b>Fahrzeuglänge:</b>	
<b>Fahrzeughöhe:</b>	
<b>Fahrzeugbreite:</b>	
<b>Zulässiges Gesamtgewicht:</b>	
<b>Radstand:</b>	
<b>Anzahl Achsen:</b>	2
<b>Zylinder:</b>	4
<b>Schadstoffklasse:</b>	Euro 6
<b>Anzahl Türen:</b>	4
<b>Anzahl Sitze:</b>	5
<b>Getriebe:</b>	Automatik 7-Gang
<b>Polsterart:</b>	Stoff
<b>Interieurfarbe:</b>	Onyx
<b>Anzahl vorhandene Schlüssel:</b>	2

## » Dokumente & Wartung

<b>Nächste HU:</b>	06.2027
<b>Zulassungsbescheinigung (ZBT1 Original) vorhanden:</b>	Ja
<b>Zulassungsbescheinigung entgegengenommen:</b>	Nein
<b>Kennzeichen entgegengenommen:</b>	Keine
<b>Wartungsheft:</b>	Digital
<b>Wartungsnachweis:</b>	Vollständig
<b>Datum der letzten Wartung:</b>	10.04.2026
<b>Km-Stand bei letzter Wartung:</b>	96.349 km
<b>Restlauf bis Service:</b>	28.500 KM



# Zustandsbericht

Berichts-Nr: 10521245  
vom: 29.04.2026

- Protokoll der Fahrzeugbewertung -

## » Fahrzeugausstattung

"SMART LINK" (drathlos für Apple)	Dämpfung vorn
"SUNSET"	Dekor-Einlagen
12 Volt-Steckdose(n)	Diebstahlalarmanlage, Innenraumüberwachung, Back-up-Horn und Abschleppschutz
2 Leseleuchten vorn, 2 hinten	Doppelton-Signalhorn
230V Wechselrichter und Steckdose für Europa	Drehstromgenerator 140 A
4 Zyl. Dieselmotor 2,0L Aggr. 05L.D	Dreip. Automatikgurte hinten außen mit ECE-Label
4-Zyl. Turbodieselmotor 2,0 L/110 KW(4V) TDI CR ; GM ist: T37/T3Y/TS1/T4P/T98/T4S/TR1/T0P/T0N/T13/T29/TM4/T D1/TI9/T11/T3C	Dreip. Automatikgurte vo.m. Gurtstraffer und Höheneinstellung
7-Gang-Automatikgetriebe	Dreipunkt-Automatikgurt für mittleren Fondsitz
8 Lautsprecher ( passiv )	Einbau Differenzierung für Getriebe "DQ381" -- Fahrzeugteile -
Abfallkorb	Einstiegleisten in den Türausschnitten
Abgaskonzept, EU6 AP	Elektrische Luftzusatzheizung
Ablagekasten im Kofferraum mit Deckel in der Seitenverkleidung	Elektronisches Stabilisierungsprogramm (ESP)
Ablageschale am Dachhimmel	Entriegelung Hintersitz Standard
Abwicklung Serie	Fahrerkniefahrerairbag
Allwetter, Abbiege und Autobahnlicht	Fahrzeugklassen-Differenzierung -55A-
AM Tour DE	Federbereich 05 nur Einbausteuerung keine Bedarfsprognose
Anhängerkupplung, abnehmbar mit Adapter	Fertigungsablauf Standard
Anhängervorrichtung mechanisch schwenkbar und elektrisch auslösbar	Feststellbremse
Antenne nur für FM Empfang, Diversity	Formteilhimmel ungeteilt
Aufkleber/Schilder, deutsch-französisch-holländisch	Front Assist inkl. City ANB für ACC high
Außenspiegel links, konvex	Frontantrieb
Außenspiegel rechts, konvex	Frontscheibe, Wärmeschutzglas
Außenspiegel, automatisch abblendbar elektrisch anklapp- /einstell-/beheizbar	Fußgängerschutzmaßnahmen erweitert und vorausschauend
Außenspiegelgehäuse und diverse Anbauteile in Wagenfarbe	Fußhebelwerk "Standard"
Ausstattungspaket Columbus ohne Akustikgloss	Fußmatten vorn und hinten
Automatische Distanzregelung (mit follow to stop) und Speed- Limiter	Gepäckraumabdeckung, schiebbar
Batterie 420A (70Ah)	Gepäckraumbodenbelag, Nadelvlies
Batterie/Generator Kapazität Standard	Gepäckraumleuchte
Bauteilesatz ohne länderspezifische Bauvorschrift	Gepäcktaschen an Rückenlehnen
Berganfahrassistent	Gewichtsbereich 12 nur Einbausteuerung keine Bedarfsprognose
Besondere Innengeräuschkämpfung	Gurtkontrolle, opt.u.akust., E-Kontakt
Betriebserlaubnis Nachtrag	Hinterachsgewicht Ausführung 1
Bordliteratur in Deutsch	Höheneinstellung, manuell, für Vordersitze
Bordwerkzeug	Instrumenteneinsatz, Anzeige in KM/H
Climatronic mit Stauluftregelung, FCKW-frei	Kältemittel R1234yf
DAB - Digitaler Radioempfang	Kein Sonderfahrzeug, Standard-Ausführung
Dachreling, schwarz	Kindersicherung, manuell
Dachspoiler	Kindersitzverankerung für Kindersitzsystem ISO FIX
Dämpfung hinten, Basis 1	Komfortausstattung
	Komfortöffnung Heckklappe (Virtuelles Pedal)



# Zustandsbericht

- Protokoll der Fahrzeugbewertung -

Berichts-Nr: 10521245  
vom: 29.04.2026

Komfortsitze vorn	Ohne Durchladeeinrichtung
Komforttelefonie mit LTE und Wireless charging	Ohne ECO-Funktion
Kopfstützen hinten (3 Stück)	Ohne erweitertem Sicherheitssystem
Kopfstützen vorn	Ohne Feuerlöscher
Kraftstoffsystem Diesel	Ohne Gepäck-Spinne/Netz/Tasche
Kühlerschutzgitter	Ohne Halter
Kurzheck	Ohne Head-Up Display
Landesverkaufsprogramm Deutschland	Ohne Innenleuchte im Fußraum
Lane Assist mit adaptiver Spurführung + Emergency Assist	Ohne Kindersitzverankerung vorn (ISOFIX)
LED- Hauptscheinwerfer mit variabler Lichtverteilung	Ohne Klapptisch an Vordersitzlehne
Ledermultifunktionslenkrad, beheizbar mit Tiptronic	Ohne Ladeboden
LED-SBBR-Leuchte, Lichtfunktionen animiert, spezielles Styling	Ohne Lehnenentriegelung für Vordersitze
Leergewichtsbereich 1	Ohne Schmutzfänger
Leichtmetallräder 7J x 19	Ohne Sitzbelüftung/Massagesitze
Lendenwirbelstütze, manuell einstellbar in Vordersitzlehnen	Ohne Spurwechselassistent
Leuchtwertenregulierung,autom/dynamisch mit Kurvenfahrlicht (AFS 1)	Ohne Systeme für den Fahrzeugzugang
Linkslenker	Ohne Überführungsausrüstung
Matrix-Beam	Ohne zus. Funktionsfehleranzeige
Mit Adapter	Ohne zus. Leuchten (Beleuchtungen innen)
Mit Elektrische Lenksäulenverriegelung (ELV)	Ohne zus. Triebwerks-Unterschutz
Mit Multifunktionskamera	Ohne Zusatz-/Standheizung
Mit Rückfahrkamerasystem (Ausf.2)	Ohne zusätzliche Bereifung
Mit Verkehrszeichenerkennung	Optionsinfotainment (MIB3)
Mittelarmlehne vorn	Pannen-Set
Müdigkeitserkennung	Parklenkassistent
Navi Columbus + Web radio	Radschrauben Standard
Nebelschlussleuchte	Radstand
Netztrennwand	Radvollblenden
Nicht Heissland	REAR VIEW CAMERA MID
Nichtraucherausführung	Rechtsverkehr
Normal-Lackierung	Regionscode " ECE " für Radio
Notrufsystem eCall+	Reifen 235/50 R19 99V
Ohne "drive select"	Reifen ohne Festlegung der Reifenmarke
Ohne 2. Batterie	Reifendruckkontrolle
Ohne Aktivkohlebehälter mit SCR	Remote Access / Remote Access + Online Infotainment
Ohne alternativ-Antriebssystem	Remote Access + Infotainment Online 3 Jahre
Ohne Alu/Chrom-Paket	Rücksitzbank/-lehne, geteilt, umlegbar
Ohne Anschlussgarantie	Schalthebelknopf/-Griff in Leder
Ohne Aufkleber und Embleme	Scheibenbremsen hinten
Ohne Außen-Sound Maßnahmen	Scheibenbremsen vorn
Ohne besondere Karosseriemaßnahmen	Scheibenwaschdüsen beheizbar, vorn
Ohne Dacheinsatz (Volldach)	Scheibenwischer-Intervallschaltung mit Licht/Regensensor
	Scheinwerferreinigungsanlage



# Zustandsbericht

- Protokoll der Fahrzeugbewertung -

Berichts-Nr: 10521245  
vom: 29.04.2026

Schlüssel für Schließsystem mit Fernbedienung  
Schriftzugsatz in Grundauführung  
Schubladen unter den Vordersitzen  
Seitenairbag vorn, mit Kopfairbag  
Seitenschutzleiste  
Serienkraftstoff-Erstbefüllung  
Serviceanzeige 30000 km oder 2 Jahre ( variabel )  
Servolenkung, geschwindigkeitsabhängig (Servotronic)  
Sicherheitsinnenspiegel automatisch abblendbar  
Sitzbezüge in Stoff  
Sitzheizung für Vorder-/u.Hintersitze, getrennt regelbar  
Sondermodell 2022  
Sonnenblenden mit Spiegel, beleuchtet  
Sonnenschutzrollo für Seitenscheiben hinten  
Spezielles Typschild für EG für M1-Pkw  
Sprachsteuerung  
Stabilisator hinten  
Stabilisator vorn  
Standard-Klimazonen  
Start/Stop-Anlage mit Rekuperation  
Stoßfänger Standard  
Tagesfahrlicht mit Assistenzfahrlicht u.Coming- Leaving-home  
Funktion manuell  
Tankdeckel  
Trägerfrequenz 433,92 bis 434,42 MHz  
Transportschutzfolie (Mindestschutz) mit zus.  
Transportschutzmaßnahmen  
Tür und Seitenverkleidung Leder  
Typprüfland Deutschland  
USB vorne + hinten  
Variante  
Virtual Cockpit  
Wartungsintervallverlängerung  
Waschwasser-Standanzeige  
Zentralverriegelung "Keyless-Entry"  
Zierleisten schwarz  
Zus.Rückstrahler (Türbereich)  
Zusätzliche Außengeräuschkämpfung



# Zustandsbericht

- Protokoll der Fahrzeugbewertung -

Berichts-Nr: 10521245  
vom: 29.04.2026

## » Bereifung

### MONTIERTE BEREIFUNG

Hersteller	Ort	Position	Typ	Felge	Dimension	Profiltiefe
Hankook	Vorne	Links	Sommer	Aluminium	235/50 R 19 99 V	6,0 mm
Hankook	Vorne	Rechts	Sommer	Aluminium	235/50 R 19 99 V	6,0 mm
Hankook	Hinten	Links	Sommer	Aluminium	235/50 R 19 99 V	6,0 mm
Hankook	Hinten	Rechts	Sommer	Aluminium	235/50 R 19 99 V	6,0 mm

Reifen zulässig: Ja

Reifen verkehrssicher: Ja

### ZUSÄTZLICHE BEREIFUNG

Derzeit befinden sich ein oder mehrere Reifen im Fahrzeug, die nicht zum Lieferumfang gehören.

### ERSATZ-/NOTRAD & ZUBEHÖR

Bordwerkzeug vorhanden: Ja

Tirefit vorhanden: Ja

Tirefit Ablaufdatum: 03.2026

Kompressor vorhanden: Ja



# Zustandsbericht

- Protokoll der Fahrzeugbewertung -

Berichts-Nr: 10521245  
vom: 29.04.2026

## » Wertmindernde Faktoren

Nr	Bauteil	Schadensbeschreibung	Reparaturempfehlung
1	Motorhaube	Delle(n) und Kratzer	Instandsetzen + lackieren
2	Dach	Chemische Verunreinigung	Lackieren
3	Alufelge glanzgedreht hinten rechts	Kratzer	Ersetzen Sicherheitsrelevanter Schaden
4	Heckklappe	Delle(n) und Kratzer	Instandsetzen + lackieren
5	Stoßfängerverkleidung hinten	Chemische Verunreinigung	Ersetzen
6	Vorbereitungszeit Metall-Lackierung	Lack Vorbereitung	Ausführen
7	Kotflügel vorne rechts	Chemische Verunreinigung	Lackieren
8	Türzierleiste hinten rechts	Kratzer	Ersetzen
9	Tür hinten rechts	Kratzer	Smart Repair
10	Einstiegsschweller hinten links	Kratzer	Smart Repair
11	Heckklappenverkleidung	Kratzer	Smart Repair
12	Motorhaube Dämmmatte	Beschädigt	Ersetzen
13	Tirefit	Abgelaufen	Ersetzen
14	Kotflügel vorne links	Klebstoffreste	Reinigen
15	Kotflügel hinten rechts	Kratzer	Auslegen + Polieren
16	Stoßfänger vorne links	Steinschlag	Auslegen + Polieren

## » Gebrauchsspuren

Nr	Bauteil	Schadensbeschreibung	Reparaturempfehlung
1	Türzierleiste vorne links	Kratzer	Akzeptabel (Gebrauchsspur)
2	Windschutzscheibe	Steinschlag	Akzeptabel (Gebrauchsspur)



# Zustandsbericht

- Protokoll der Fahrzeugbewertung -

Berichts-Nr: 10521245  
vom: 29.04.2026

## » Merkantile Wertminderung

Unfallfahrzeug:	Ja
Vorschäden bekannt:	Ja
Vorschäden feststellbar:	Ja
Nachlackierungen vorhanden:	Ja
Nachlackierungen professionell ausgeführt:	Ja
Lackschichtdickenmessung durchgeführt:	Ja - mit Auffälligkeiten/Abweichungen

Nr	Bauteil	Schadensbeschreibung	Reparaturstatus	Reparaturkosten
1	Andere	Haftpflichtschaden		€ 2.249,00
<b>Summe (ohne MwSt.):</b>				€ 2.249,00

### ERGEBNISSE DER LACKSCHICHTDICKENMESSUNG

Bauteil	Lack (µm)
Lackschichtdicke Kofferraumdeckel (µm)	165,0

Pro Bauteil wurden mindestens 3 Messungen durchgeführt.



# Zustandsbericht

Berichts-Nr: 10521245  
vom: 29.04.2026

- Protokoll der Fahrzeugbewertung -

## » Hinweise zum Zustandsbericht

**Angaben zum Auftrag und zum Bewertungsumfang:**

Es wurde der Auftrag erteilt, einen Zustandsbericht über das beschriebene Fahrzeug zu erstellen.

Die Fahrzeugzustandsbewertung erfolgte auftragsgemäß auf Basis der vom Auftraggeber vorgegebenen Standards für Fahrzeugbewertungen. Die Feststellungen im Einzelfall trifft der Sachverständige aufgrund eigener Sachkunde und nach eigenem sachverständigen Ermessen.

**Fahrzeug-Identifizierung:**

TMBJJ7NS6N8048339

FIN abgelesen und stimmt mit Unterlagen überein

**Allgemeinzustand:**

Gereinigt

**Besichtigungsbedingungen:**

Ausreichend

**Hebebühne/Hubmittel benutzt:**

Ja

**Motorenlauf durchgeführt:**

Ja

**Fahrprobe durchgeführt:**

Nein



# Zustandsbericht

- Protokoll der Fahrzeugbewertung -

Berichts-Nr: 10521245  
vom: 29.04.2026

## » Sonstige Bemerkungen

Vorliegendes Exemplar wurde auf elektronischem Wege erzeugt. Es ist ohne Originalunterschrift gültig.



# Zustandsbericht

- Protokoll der Fahrzeugbewertung -

Berichts-Nr: 10521245  
vom: 29.04.2026

## » Ansichtsfotos



Fahrzeugansicht - diagonal vorne links



Fahrzeugansicht - diagonal vorne rechts



Fahrzeugansicht - diagonal hinten links



Fahrzeugansicht - diagonal hinten rechts



Innenraum - Cockpit mit Laufleistung



Equipment - Bordwerkzeug



Seitenansicht - Schweller links



Seitenansicht - Schweller rechts



Fahrzeug - Typenschild/Fahrgestellnummer



Räder - Rad montiert vorne links



Räder - Rad montiert vorne rechts



Räder - Rad montiert hinten links



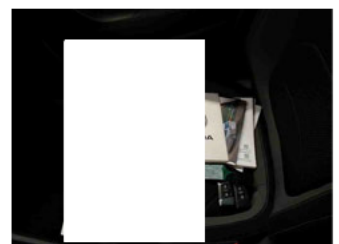
Räder - Rad montiert hinten rechts



Innenraum - Mittelkonsole



Fahrzeug - Motorraum offen



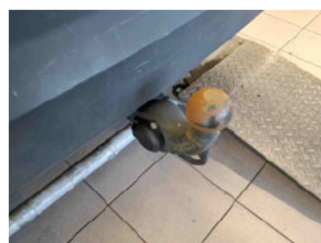
Equipment - Boardmappe/ Securitybag



Innenraum - Kofferraum



Fahrzeug - abgegebene ZB1



Equipment - Anhängerkupplung



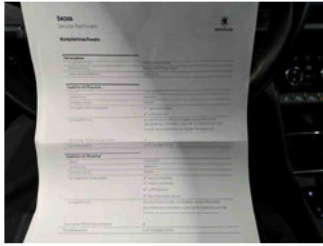
Lackstärke Heckklappe



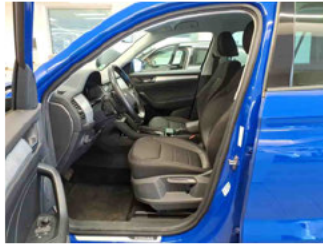
# Zustandsbericht

- Protokoll der Fahrzeugbewertung -

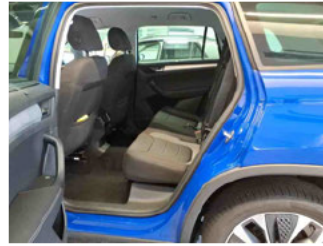
Berichts-Nr: 10521245  
vom: 29.04.2026



Fahrzeug - Serviceunterlagen /  
Wartungsnachweis



Innenraum - vorne



Innenraum - hinten



Räder - Haltbarkeitsdatum  
Tirefit



Unterbodenscan



Innenraum -  
Navigationsgerät/Radio



# Zustandsbericht

- Protokoll der Fahrzeugbewertung -

Berichts-Nr: 10521245  
vom: 29.04.2026

## » Beschädigungsfotos

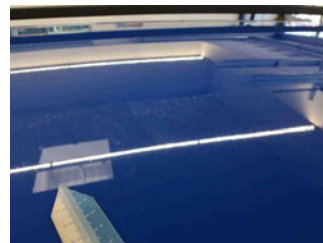
### WERTMINDERNDE FAKTOREN

1 - Motorhaube - Delle(n) und Kratzer - Instandsetzen + lackieren

Kommentar	Mit Lackmangel
-----------	----------------



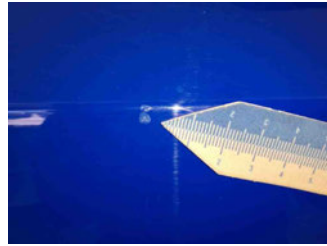
2 - Dach - Chemische Verunreinigung - Lackieren



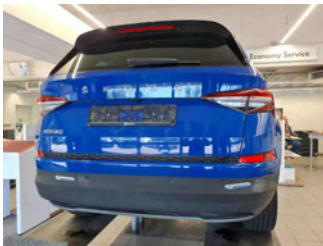
3 - Alufelge glanzgedreht hinten rechts - Kratzer - Ersetzen  
Sicherheitsrelevanter Schaden



## 4 - Heckklappe - Delle(n) und Kratzer - Instandsetzen + lackieren

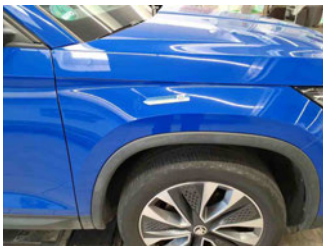


## 5 - Stoßfängerverkleidung hinten - Chemische Verunreinigung - Ersetzen



## 6 - Vorbereitungszeit Metall-Lackierung - Lack Vorbereitung - Ausführen

## 7 - Kotflügel vorne rechts - Chemische Verunreinigung - Lackieren



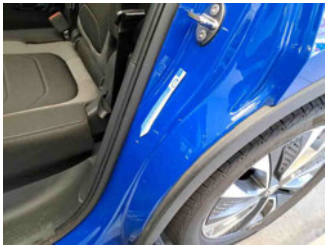
## 8 - Türzierleiste hinten rechts - Kratzer - Ersetzen



9 - Tür hinten rechts - Kratzer - Smart Repair



10 - Einstiegsschweller hinten links - Kratzer - Smart Repair



11 - Heckklappenverkleidung - Kratzer - Smart Repair



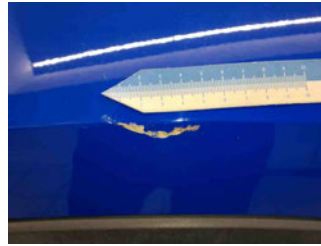
12 - Motorhaube Dämmmatte - Beschädigt - Ersetzen



13 - Tirefit - Abgelaufen - Ersetzen



## 14 - Kotflügel vorne links - Klebstoffreste - Reinigen



## 15 - Kotflügel hinten rechts - Kratzer - Auslegen + Polieren

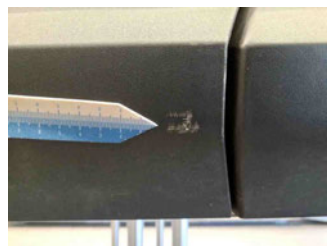


## 16 - Stoßfänger vorne links - Steinschlag - Auslegen + Polieren



## GEBRAUCHSSPUREN

### 1 - Türzierleiste vorne links - Kratzer - Akzeptabel (Gebrauchsspur)



### 2 - Windschutzscheibe - Steinschlag - Akzeptabel (Gebrauchsspur)

