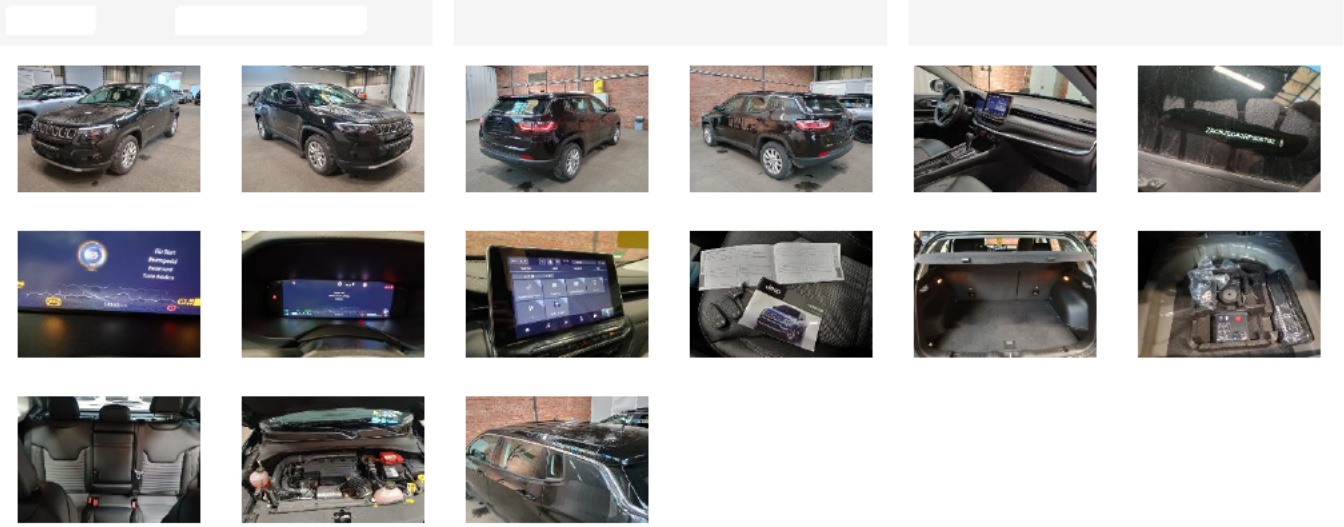


### Fahrzeugdetails

Fahrgestell-Nr.	ZACNJECA2 RPS86782	Erstzulassung	30.07.2024	Außenfarbe	Unbekannt
Hersteller	JEEP	Kennzeichen		Laufleistung	14 346 km
Modell	COMPASS 1.5I GSE T4 48V e-Hybrid Alltюд	Fahrzeugzustand	Beschädigtes Fahrzeug		
Vorschaden vorhanden	Unbekannt	Höhe Vorschaden netto	-	Vorschaden kommentar	



### Lose Teile

Nothilfekit Reserverad	✓
Hutablage	✓
Fußmatte HR	✓
Fußmatte HL	✓
Fußmatte VR	✓
Fußmatte VL	✓
Antenne	✓

### Fahrzeugdokumente / Schlüssel

Betriebsanleitung	✓
Serviceheft	✓
Bordmappe komplett	✓
Ersatzschlüssel	✓
Schlüssel	✓
Schlüssel mit Fernbedienung	✓
Inspektion	✓

### Reifen




Goodyear 215/60/17 V Ganzjahresreifen 6.0 mm

Goodyear 215/60/17 V Ganzjahresreifen 6.0 mm

Goodyear 215/60/17 V Ganzjahresreifen 7.0 mm

Goodyear 215/60/17 V Ganzjahresreifen 7.0 mm

### Außenschäden

1 	Bauteil	Stoßfänger	Reparaturzeit	-	Teilekosten	-
	Position	Vorne	Reparaturkosten	-	<b>Nettokosten</b>	-
	Beschreibung	Steinschlag	Lackierungszeit	-		
	Anmerkungen	-	Lackierungskosten	-		
			Pauschale	-		

2		Bauteil	Motorhaube	Reparaturzeit	-	Teilekosten	-
		Position	Vorne	Reparaturkosten	-	<b>Nettokosten</b>	-
		Beschreibung	Steinschlag	Lackierungszeit	-		
		Anmerkungen		- Lackierungskosten	-		
				Pauschale	-		
3		Bauteil	Windschutzscheibe	Reparaturzeit	-	Teilekosten	-
		Position	Vorne	Reparaturkosten	-	<b>Nettokosten</b>	-
		Beschreibung	Steinschlag	Lackierungszeit	-		
		Anmerkungen		- Lackierungskosten	-		
				Pauschale	-		
4		Bauteil	Türeinstieg	Reparaturzeit	-	Teilekosten	-
		Position	Hinten Rechts	Reparaturkosten	-	<b>Nettokosten</b>	90,00€
		Beschreibung	Kratzer	Lackierungszeit	-		
		Anmerkungen		- Lackierungskosten	-		
				Pauschale	100,00€		
5		Bauteil	Stoßfänger	Reparaturzeit	-	Teilekosten	-
		Position	Hinten	Reparaturkosten	-	<b>Nettokosten</b>	-
		Beschreibung	Kratzer	Lackierungszeit	-		
		Anmerkungen		- Lackierungskosten	-		
				Pauschale	-		

### Anmerkungen

Kfz ist nass und verschmutzt