

» Übersicht

Auftrags-Nr: 1002495913
Besichtigt am: 09.06.2026 13:20
Berichts-Nr: 10760045
FIN: TMBJG8NX9RY114047



Fahrzeugansicht - diagonal
vorne links



Fahrzeugansicht - diagonal
hinten rechts



Innenraum - Cockpit mit
Laufleistung



Zustandsbericht

- Protokoll der Fahrzeugbewertung -

Berichts-Nr: 10760045
vom: 09.06.2026

» Fahrzeugdaten

Fahrzeugkategorie:	Personenkraftwagen
Fahrzeugart:	Kombi
Hersteller:	Skoda
Modell:	Octavia
HSN / TSN:	8004 / AWK
Erstzulassungsdatum:	08.05.2024
Laufleistung:	50.977 km
Nachweis Kilometerstand:	Abgelesen
Farbe:	Candy-Weiss
Farbe Dach:	Candy-Weiss
Antriebsart:	Frontantrieb
Motorisierung/Kraftstoff:	Diesel
Hubraum:	2.000 ccm
Leistung:	85 kW (116 PS)
Fahrzeuglänge:	
Fahrzeughöhe:	
Fahrzeugbreite:	
Zulässiges Gesamtgewicht:	
Radstand:	
Anzahl Achsen:	2
Zylinder:	4
Schadstoffklasse:	Euro 6
Anzahl Türen:	4
Anzahl Sitze:	5
Getriebe:	Schaltgetriebe 6-Gang
Polsterart:	Stoff
Interieurfarbe:	Schwarz
Anzahl vorhandene Schlüssel:	3

» Dokumente & Wartung

Nächste HU:	
Zulassungsbescheinigung (ZBT1 Original) vorhanden:	Nein
Zulassungsbescheinigung entgegengenommen:	Nein
Kennzeichen entgegengenommen:	Keine
Wartungsheft:	Digital
Wartungsnachweis:	Nicht prüfbar
Datum der letzten Wartung:	
Km-Stand bei letzter Wartung:	
Restlauf bis Service:	6.300 KM

» Fahrzeugausstattung

"DRIVER ALERT" - Müdigkeitserkennung	Climatronic mit Stauluftregelung, FCKW-frei
"FRONT ASSIST" - mit Warnen und Bremsen auf Fahrzeuge, Fußgänger und Radfahrer	Columbus PLUS Business
"REAR LIGHT VIEW"	DAB - Digitaler Radioempfang
"REAR VIEW"	Dachreling
"SMART LINK" (wired and wireless connect)	Dämpfung hinten,Basis 1
"SUNSET" + akustische vordere Seitenscheiben	Dämpfung vorn
12 Volt-Steckdose im Kofferraum	Dekor-Einlagen "Silver Squares Haptik"
2x USB vorn, 2x USB hinten (MiKo), 1x USB in Sicherheitsinnenspiegel	Differenzialsperre (XDS) Dynamische Traktions Hilfe
4 Türen	Doppelton-Signalhorn
4 Zyl.Dieselmotor 2,0L Aggr. 05L.C	Drehstromgenerator 140 A
4-Zyl.Turbodieselmotor 2,0 L/85 KW(4V) TDI Common-Rail Grundmotor ist: T0N/T6M/TL4/TR1/T3Y	Dreip.Automatikgurte hinten außen mit ECE-Label
6-Gang-Schaltgetriebe	Dreip.Automatikgurte vo.m.Gurtstraffer und Höheneinstellung
8 Lautsprecher (passiv)	Dreipunkt-Automatikgurt für mittleren Fondsitz
A8	Einbau Differenzierung für Getriebe "MQ 281" -- Fahrzeugteile --
Abdeckungen für Leichtmetallräder	Einparkhilfe vorn und hinten
Abgasendrohr hinten (Standard)	Elektrische Luftzusatzheizung
Abgaskonzept, EU6 AP	Entriegelung Heckklappe
Ablagekästen im Kofferraum	Entriegelung Hintersitz mechanisch
Ambiente und Umfeldbeleuchtung	Fahrerkniefairbag
Antenne nur für FM Empfang, Diversity	Fahrprofilauswahl und konv. Dämpfer
Armaturentafel, Swarz, mit PAD - Style, RS, Scout; RS graue Naht	Fahrzeugklassen-Differenzierung -5EN-
Außen-Sound Standard	Federbereich 06 nur Einbausteuerung keine Bedarfsprognose
Außensp.mit Mem.F; el.einstell-/beheizb.-aut.abblendb. (Fahrer),kippb.bei Rückw.F(Beif.),Kappe el.klappbar, Vorfeldeb.	Fensterheber mit Komfortschaltung und Abschaltsicherung, elektrisch
Außenspiegel Fahrerseite konvex, Beifahrerseite konvex	Fertigungsablauf Standard
Außenspiegelgehäuse und diverse Anbauteile in Wagenfarbe	Feststellbremse
Ausströmer	Formteilhimmel ungeteilt
Automatische Distanzregelung (mit follow to stop) und Speed-Limiter	FPK-Medium
Batterie 420A (70Ah)	Frontantrieb
Batterie/Generator Kapazität Standard	Frontscheibe in Wärmeschutzglas
Bauteilesatz ohne länderspezifische Bauvorschrift	Fußhebelwerk "Standard"
Beheizbare Scheibenwaschdüsen vorn	Gepäckraumabdeckung, schiebbar
Berganfahrasistent	Gepäckraumbeleuchtung
Besondere Innengeräuschdämpfung	Gepäckraumbodenbelag, Nadelflies (form- stabil)
Betriebserlaubnis Nachtrag	Gewichtsbereich 12 nur Einbausteuerung keine Bedarfsprognose
Betriebsspannung 12 V	Gurtkontrolle, E-Kontakt vorn und hinten, optisch und akustisch
Bordliteratur in Deutsch	Head-Up Display
Bordwerkzeug	Heckscheibenwischer "AERO"
BRS für Fahrzeuge ohne E-Antrieb (ESC und eBKV)	Heckspoiler
Chrompaket	Hinterachse "Standard"
	Hinterachsgewicht Ausführung 1



Zustandsbericht

Berichts-Nr: 10760045
vom: 09.06.2026

- Protokoll der Fahrzeugbewertung -

Innenleuchte im Fußraum vorn und hinten	Ohne Anhängervorrichtung
Instrumenteneinsatz, Anzeige in KM/H	Ohne besondere Karosseriemaßnahmen
Kältemittel R1234yf	Ohne Car2X
Kein Sonderfahrzeug, Standard-Ausführung	Ohne Dacheinsatz (Volldach)
Keine Aktionsausführung	Ohne Elektromotor (Hybrid)
Kindersicherung, manuell	Ohne erweitertem Sicherheitssystem
Kindersitzverankerung für Kindersitzsystem I-Size, 2 x top tether und Kindersitzverankerung vorn BF-Seite	Ohne Fußmatten
Komfortsitze vorn (Sportsitze für RS)	Ohne Geschwindigkeitsbegrenzungsanlage
Komforttelefonie mit LTE und Wireless charging	Ohne Klapp Tisch an Vordersitzlehne
Kopfstützen hinten (3 Stück)	Ohne Ladekabel
Kopfstützen vorn	Ohne Lehnenentriegelung für Vordersitze
Kraftstoffsystem Diesel	Ohne Lichtassistent
Landesverkaufsprogramm Deutschland	Ohne Mode3 Ladekabel
Lane Assist mit adaptiver Spurführung	Ohne Scheinwerferreinigungsanlage
LED- Hauptscheinwerfer	Ohne Schmutzfänger
Ledermultifunktionslenkrad	Ohne Sitzbelüftung/Massagesitze
LED-SBBR-Leuchte, Lichtfunktionen animiert, spezielles Styling	Ohne Skisack
Leergewichtsbereich 1	Ohne Speedlimiter (LIM)
Leichtmetallräder "ROTARE AERO" 7J x 17" - 4 Stk.	Ohne Stabilisator hinten
Lendenwirbelstütze, elektr. einstellbar in Vordersitzlehnen	Ohne Starktonanl./Tonfolgeschaltregelung
Leuchtweitenregulierung	Ohne Systeme für den Fahrzeugzugang
Linkslenker	Ohne Trittschutzfolie für Türeinstieg
Luxusausstattung	Ohne Überführungsausrüstung
Mit Ausweichunterstützung, mit Abbiegeassistent	Ohne zus. Funktionsfehleranzeige
Mit Multifunktionskamera	Ohne zus. Triebwerks-Unterschutz
Mit Verkehrszeichenerkennung	Ohne Zusatz-/Standheizung
Mittelarmlehne vorn	Ohne zusätzliche Bereifung
Mittelkonsole	Optionsinfotainment (MIB3)
Modul Boden hinten Ausführung 4	Pannen-Set
Navi Columbus + Web radio	Radschrauben Standard
Nebelscheinwerfer	Radstand
Nebelschlusslicht einseitig, Rückfahrlicht beidseitig	Rechtsverkehr
Netzprogramm + Cargoelemente	Regionscode " ECE " für Radio
Netztrennwand	Reifen 205/55 R17 91V Rollwiderstandsoptimiert
Nicht Heissland	Reifendruckkontrolle
Normal-Lackierung	Reifenlieferanten für EU Länder
Notrufsystem eCall+	Remote Access / Remote Access + Online Infotainment
Ohne 2. Batterie	Remote Access + Infotainment Online 3 Jahre
Ohne Ablagenpaket/box	Rücksitzbank ungeteilt, Lehne geteilt umlegbar mit Mittelarmlehne
Ohne Adapter	Schalthebelknopf/-Griff in Leder
Ohne Aktivkohlebehälter mit SCR	Scheibenbremsen hinten
Ohne alternativ-Antriebssystem	Scheibenbremsen vorn (Geomet D)



Zustandsbericht

- Protokoll der Fahrzeugbewertung -

Berichts-Nr: 10760045
vom: 09.06.2026

Scheibenwischer-Intervallschaltung mit Licht/Regensensor
Schlüsselloses Schlie - und Startsystem "Keyless Advanced"
ohne Safesicherung
Schriftzugsatz in Grundauführung
Seitenairbag vorn, mit Kopfairbag und Interaktionsairbag vorn
Serienkraftstoffstbefüllung (6L)
Serviceanzeige 30000 km oder 2 Jahre (variabel)
Servolenkung, geschwindigkeitsabhängig (Servotronic)
Sicherheitsinnenspiegel automatisch abblendbar
Side Assist
Sitzbezüge in Stoff
Sitzeinstellung,elektrisch für beide Vordersitze mit Memory
Sitzheizung für Vordersitze getrennt regelbar
Sonnenblenden,mit Make-up-Spiegel beleuchtet auf Fahrer
und Beifahrerseite
Spezielles Typschild für EG für M1-Pkw
Sprachsteuerung
Stabilisator vorn
Standard-Klimazonen
Start/Stopp-Anlage mit Rekuperation
Stoßfänger in Wagenfarbe
Tablethalter, 3.Schlüssel, Abfalleimer in Tür
Tagesfahrlichtschaltung
Tilgergewicht Lenkrad, XX HZ
Transport
Transportschutzfolie (Mindestschutz) mit zus.
Transportschutzmaßnahmen
Tür und Seitenverkleidung (Regenschirm auf Fahrerseite)
Typprüfand Deutschland
UWB fähiges Land und Trägerfrequenz 433,92 bis 434,42Mhz
Variables Ladebodenkonzept
Variant/Avant
Variante Grundausrüstung
Wartungsintervallverlängerung
Wegfahrsperr elektronisch
Zus. Karosserieabdeckungen Steinschlag- schutz
Zus.Rückstrahler (Türbereich)
Zusätzliche Außengeräuschkämpfung



Zustandsbericht

- Protokoll der Fahrzeugbewertung -

Berichts-Nr: 10760045
vom: 09.06.2026

» Bereifung

MONTIERTE BEREIFUNG

Hersteller	Ort	Position	Typ	Felge	Dimension	Profiltiefe
Michelin	Vorne	Links	Sommer	Aluminium	205/55 R 17 91 V	5,0 mm
Michelin	Vorne	Rechts	Sommer	Aluminium	205/55 R 17 91 V	5,5 mm
Michelin	Hinten	Links	Sommer	Aluminium	205/55 R 17 91 V	6,5 mm
Michelin	Hinten	Rechts	Sommer	Aluminium	205/55 R 17 91 V	6,5 mm

Reifen zulässig: Ja

Reifen verkehrssicher: Ja

ZUSÄTZLICHE BEREIFUNG

Derzeit befinden sich ein oder mehrere Reifen im Fahrzeug, die nicht zum Lieferumfang gehören.

ERSATZ-/NOTRAD & ZUBEHÖR

Bordwerkzeug vorhanden: Ja

Tirefit vorhanden: Ja

Tirefit Ablaufdatum: 11.2027

Kompressor vorhanden: Ja



Zustandsbericht

- Protokoll der Fahrzeugbewertung -

Berichts-Nr: 10760045
vom: 09.06.2026

» Wertmindernde Faktoren

Nr	Bauteil	Schadensbeschreibung	Reparaturempfehlung
1	Alufelge vorne rechts	Kratzer	Lackieren

» Gebrauchsspuren

Nr	Bauteil	Schadensbeschreibung	Reparaturempfehlung
1	Windschutzscheibe	Steinschlag	Akzeptabel (Gebrauchsspur)



Zustandsbericht

- Protokoll der Fahrzeugbewertung -

Berichts-Nr: 10760045
vom: 09.06.2026

» Merkantile Wertminderung

Vorschäden bekannt:	Nein
Vorschäden feststellbar:	Nein
Nachlackierungen vorhanden:	Nein
Lackschichtdickenmessung durchgeführt:	Ja - ohne Auffälligkeiten/Abweichungen

ERGEBNISSE DER LACKSCHICHTDICKENMESSUNG

Die Messwerte lagen im üblichen Bereich.

Pro Bauteil wurden mindestens 3 Messungen durchgeführt.



Zustandsbericht

Berichts-Nr: 10760045
vom: 09.06.2026

- Protokoll der Fahrzeugbewertung -

» Hinweise zum Zustandsbericht

Angaben zum Auftrag und zum Bewertungsumfang:

Es wurde der Auftrag erteilt, einen Zustandsbericht über das beschriebene Fahrzeug zu erstellen.

Die Fahrzeugzustandsbewertung erfolgte auftragsgemäß auf Basis der vom Auftraggeber vorgegebenen Standards für Fahrzeugbewertungen. Die Feststellungen im Einzelfall trifft der Sachverständige aufgrund eigener Sachkunde und nach eigenem sachverständigen Ermessen.

Fahrzeug-Identifizierung:

TMBJG8NX9RY114047

FIN abgelesen und stimmt mit Unterlagen überein

Allgemeinzustand:

Verschmutzt

Besichtigungsbedingungen:

Nässe, Eingeschränkt

Hebebühne/Hubmittel benutzt:

Nein

Motorenlauf durchgeführt:

Ja

Fahrprobe durchgeführt:

Nein



Zustandsbericht

- Protokoll der Fahrzeugbewertung -

Berichts-Nr: 10760045
vom: 09.06.2026

» Sonstige Bemerkungen

Vorliegendes Exemplar wurde auf elektronischem Wege erzeugt. Es ist ohne Originalunterschrift gültig.

» Ansichtsfotos



Fahrzeugansicht - diagonal vorne links



Fahrzeugansicht - diagonal vorne rechts



Fahrzeugansicht - diagonal hinten links



Fahrzeugansicht - diagonal hinten rechts



Innenraum - Cockpit mit Laufleistung



Equipment - Bordwerkzeug



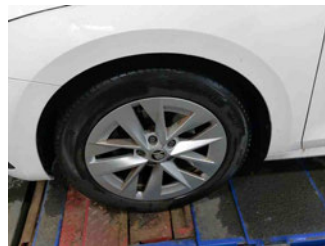
Seitenansicht - Schweller links



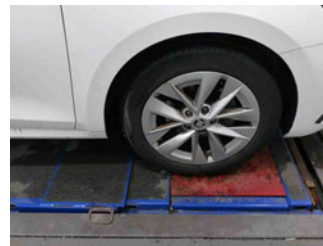
Seitenansicht - Schweller rechts



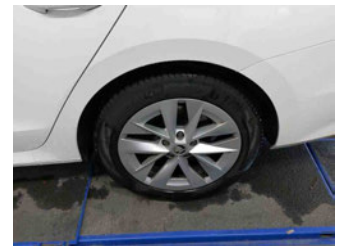
Fahrzeug - Typenschild/Fahrgestellnummer



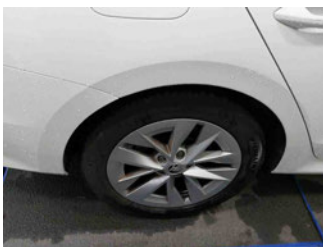
Räder - Rad montiert vorne links



Räder - Rad montiert vorne rechts



Räder - Rad montiert hinten links



Räder - Rad montiert hinten rechts



Innenraum - Mittelkonsole



Fahrzeug - Motorraum offen



Equipment - Boardmappe/ Securitybag

Zustandsbericht

- Protokoll der Fahrzeugbewertung -

Berichts-Nr: 10760045
vom: 09.06.2026



Innenraum - Kofferraum



Fahrzeug - Serviceunterlagen /
Wartungsnachweis



Innenraum - vorne



Innenraum - hinten



Räder - Haltbarkeitsdatum
Tirefit



Innenraum -
Navigationsgerät/Radio

» Beschädigungsfotos

WERTMINDERNDE FAKTOREN

1 - Alufelge vorne rechts - Kratzer - Lackieren



GEBRAUCHSSPUREN

1 - Windschutzscheibe - Steinschlag - Akzeptabel (Gebrauchsspur)

