



Zustandsbericht

Protokollnummer: 45335948
 Auftrags-Nr / Referenz: 50145127_1
 Besichtigungsdatum: 23.04.2026

Angaben zum Fahrzeug

Hersteller / Modell	MINI Cooper SE Classic Trim		
Kennzeichen	BM-SJ 28E	Fahrgestellnummer	WMW11DJ0402U26539
Erstzulassung	24.04.2023	Laufleistung (abgelesen)	28.600 km
HSN/TSN	0005 / CYC 00023	Kraftstoffart / Zylinder	Elektro / 0
Fahrzeugart	PKW Limousine	Antriebsart	Frontantrieb
Schadstoffklasse	2017/1151;WLTP;reine Elektrofz	Getriebe / Anzahl Gänge	Direktantrieb
Farbe	British Racing Green IV Metallic	Besichtigungszustand	bedingt: Licht/Nässe/Schmutz
Leistung / Hubraum	75 kW / 0 ccm	Nächste HU	03/2028
Wartungsheft / Nachweis	digitaler Nachweis / vollständig	Restlauf bis Service	11 Monat(e)
Letzte Wartung	03/2025 bei 18.353 km	Polsterart	Stoff/Leder Kombination
Vorschaden	Keine Feststellbar	Polsterfarbe	Schwarz-Hellgrau
Nachlackierung	Keine Feststellbar	zul. Gesamtgewicht	1.775 kg
Dokumente	ZB II vorhanden	Anzahl Halter	1
Schlüssel soll/ist	2/2	Anzahl Sitze / Türen	5 / 3
Vertragsnummer	50145127_1	Re-Import	Nein

Zustandsbericht

Hauptbereifung

Achse	Reifengröße	Reifentyp	Hersteller	Profiltiefe	Verkehrstauglichkeit
1	205/45 R17 88W	Sommerreifen auf Leichtmetall	Hankook	4mm / 4mm	i.O.
2	205/45 R17 88W	Sommerreifen auf Leichtmetall	Hankook	5mm / 5mm	i.O.

Legende: Profiltiefenangabe für Reifen links an erster Stelle, für Reifen rechts an zweiter Stelle der Achse

Ausstattung

Serienausstattung

Bezeichnung
Ablagemöglichkeiten
AC-Laden Professional
Airbag für Fahrer und Beifahrer
Airbag: Kopfairbags vorne und hinten
Airbag: Seitenairbag für Fahrer und Beifahrer
Akustischer Fußgängerschutz
Ambientes Licht
Anti-Blockier-System (ABS)
Armauflage vorn
Außenspiegel elektrisch verstellbar
Bordcomputer
Bremskraftverteilung, elektronisch (EBV)

TÜV SÜD Auto Partner GmbH
Wiesening 2
04159 Leipzig

Besichtigungsort
BCA Auktionszentrum Neuss
Flosshafenstrasse 5
41460 Neuss

Empfänger
Backoffice
Santander Consumer Leasing GmbH
Santander-Platz 1
41061 Mönchengladbach



Bezeichnung
Bremsleuchte: Dritte in LED-Technik am Heckscheibenrand oben
Connected Drive Services
Dachhimmel in Satellite Grey
Dachspoiler in Dachfarbe lackiert (modellspezifisch)
DC-Schnellladen
Drehzahlmesser
Dreipunkt-Sicherheitsgurte auf allen Sitzplätzen
Driving Assistant
Dynamische Stabilitäts Control (DSC)
eDrive Dienste
Einstiegsleisten
Fahrwerk: Serienfahrwerk
Fensterheber elektrisch
Frontscheibenwaschdüsen und Außenspiegel beheizt
Fußmatten in Velours
Geschwindigkeitsregelung mit Bremsfunktion
Gesetzlicher Notruf
Getriebe: Automatik einstufig
Heckscheibenheizung
Heckscheibenwischer/-Waschanlage
Innenspiegel automatisch abblendend
Interieuroberfläche Piano Black
Klimaautomatik 2-Zonen
Kopfstützen vorne & hinten (4)
Lackierung: British Racing Green metallic
Lackierung: Dach und Spiegelkappen weiß
Ladekabel
Ladekabel für Laden zu Hause
LED-Scheinwerfer
Lenkrad: Multifunktion für Lenkrad
Lenkrad: Sport-Lederlenkrad in 3-Speichen-Design
Lenksäulenverstellung, in Tiefe und Höhe stufenlos
Multifunktionales Instrumentendisplay
Navigation: MINI Navigationssystem
Nebelschlussleuchte
Paket: Ablagenpaket
Paket: Außenspiegel
Paket: Funktionspaket MINI Driving Modes (Cooper SE)
Paket: Lichtpaket
Park Distance Control (PDC) hinten
Polster: Stoff-/Leatherettekombination Black Pearl
Radio MINI Visual Boost
Radiozubehör: 6 Lautsprecher

TÜV SÜD Auto Partner GmbH
 Wiesenring 2
 04159 Leipzig

Besichtigungsort
 BCA Auktionszentrum Neuss
 Flosshafenstrasse 5
 41460 Neuss

Empfänger
 Backoffice
 Santander Consumer Leasing GmbH
 Santander-Platz 1
 41061 Mönchengladbach



Bezeichnung
Radiozubehör: DAB-Tuner (DAB+fähig)
Real Time Traffic Information
Regensensor und automatische Fahrlichtsteuerung
Rekuperations-Toggle
Remote Services
Räder: Leichtmetallräder Victory Spoke schwarz
Räder: Reifen Pannen Anzeige
Räder: Reifendruck-Kontrolle
Räderzubehör: Radschraubensicherung
Servotronic
Sitze: Beifahrersitz-Höhenverstellung
Sitze: Kindersitzbefestigung ISOFIX
Sitze: Rücksitzlehne, umklappbar 60:40
Sitze: Sitzheizung für Fahrer und Beifahrer
Sitze: Sitzverstellung mechanisch
Start-/Stop-Knopf inkl. Keyless-Go
Steckdose (12 V) in Mittelkonsole, vorn
Telefon: Smartphone Integration
TeleServices
Verzurrösen im Kofferraum
Warndreieck mit Erste-Hilfe-Set
Wegfahrsperre, elektronisch
Weißleuchte
Wärme-/Sonnenschutzverglasung
Wärmepumpe
Zentralverriegelung mit Funkfernbedienung

Sonderausstattung

Bezeichnung
Lackierung: Dach und Spiegelkappen in schwarz
Lenkrad: Nappa Lederlenkrad
Piano Black Exterieur
Radiozubehör: MINI Connected
Räder: Leichtmetallräder Scissor Spoke 2-tone
Sonnenschutzverglasung

Wertmindernde Faktoren

Nr.	Bauteilgruppe	Beschreibung
1	Stoßfänger hinten	Stoßfänger hinten - Kratzer - Smart Repair
2	Motorhaube	Motorhaube (Vogelkot) - Lackmangel - instandsetzen und lackieren
3	Fahrzeughdach	Dach (Vogelkot) - Lackmangel - instandsetzen und lackieren



Gebrauchsspuren

Nr.	Bauteilgruppe	Beschreibung
1	Rad/Reifen	Leichtmetallfelge vorn rechts - verkratzt / verschürft - kein Abzug
2	Verglasung	Frontscheibe - Steinschlag - kein Abzug

Festgestellte Nachlackierungen

Nr.	Ort	Wertminderung
Keine feststellbar		

Der Verschleißzustand sowie evtl. Schäden an der Bereifung sind wertmäßig berücksichtigt.

Bemerkungen

Die Lackschichtdicke liegt im Normbereich zwischen 90 µm und 140 µm.

Hinweise zum Gutachten

Angaben zum Auftrag und zum Begutachtungsumfang:

Es wurde der Auftrag erteilt, eine Fahrzeugbewertung über das beschriebene Fahrzeug zu erstellen.

Fahrzeug-Identifizierung:

- Die Fahrzeug-Identifizierungsnummer (FIN) wurde am Fahrzeug abgelesen und die Übereinstimmung im Verlauf der Besichtigung durch den Unterzeichner mit den vorgelegten Unterlagen festgestellt.

Besichtigungsbedingungen:

- Eine ordnungsgemäße Sichtprüfung der Lackierung und der Karosserie war wegen unzureichender Lichtverhältnisse/ Nässe oder Verschmutzung nur eingeschränkt möglich.
- Zur Untersuchung des Fahrzeuges standen keine Hubmittel bzw. Grube zur Verfügung. Aus diesem Grund war die Besichtigung der Fahrzeugunterseite nur begrenzt möglich.

Probefahrt / Probelauf von Motor und Aggregaten:

- Es wurde bei der Besichtigung des Fahrzeuges keine Probefahrt/keine Rangierfahrt durchgeführt.
- Ein Probelauf des Motors wurde durchgeführt.

Vorschäden:

- Am Fahrzeug konnten augenscheinlich keine reparierten Vorschäden festgestellt werden.

Weitere Hinweise und Feststellungen:

- Die getroffene Feststellung beinhalten weder eine Fahrzeugabnahme im Sinne der StVZO, noch im Sinne des Gewährleistungsrechtes.
- Werden Schäden oder Mängel welche erst im Rahmen von Zerlege-/ Diagnosearbeiten oder durch erweiterte Kenntnisse festgestellt, sowie durch verschwiegene Mängel oder arglistige Täuschung hervorgerufen, wird um sofortige Benachrichtigung des Sachverständigen gebeten.
Eine Nachbesichtigung des Fahrzeuges zur Feststellung des Umfanges der Reparaturweiterung und damit verbundenen Kostenausweitung wird in diesem Fall durch den Sachverständigen umgehend durchgeführt. Die für die Schadenerweiterung ursächlichen Altteile sind bis zur Nachbesichtigung durch den Sachverständigen aufzubewahren.

TÜV SÜD Auto Partner GmbH
Wiesenring 2
04159 Leipzig

Besichtigungsort
BCA Auktionszentrum Neuss
Flosshafenstrasse 5
41460 Neuss

Empfänger
Backoffice
Santander Consumer Leasing GmbH
Santander-Platz 1
41061 Mönchengladbach



Übersichtsfotos



Abbildung 1: Schräg vorne



Abbildung 2: Schräg vorne



Abbildung 3: Schräg hinten



Abbildung 4: Schräg hinten



Abbildung 5: Laderaum



Abbildung 6: Motorraum

TÜV SÜD Auto Partner GmbH
Wiesening 2
04159 Leipzig

Besichtigungsort
BCA Auktionszentrum Neuss
Flosshafenstrasse 5
41460 Neuss

Empfänger
Backoffice
Santander Consumer Leasing GmbH
Santander-Platz 1
41061 Mönchengladbach

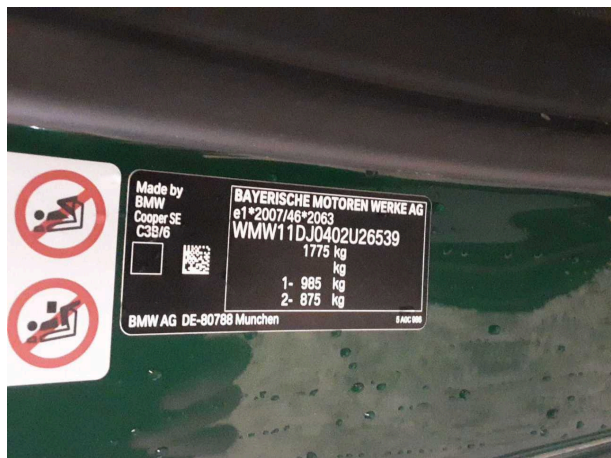


Abbildung 7: FIN



Abbildung 8: Innenraum vorne



Abbildung 9: Kombiinstrument



Abbildung 10: Laufleistung



Abbildung 11: Instrumententafel



Abbildung 12: Instrumententafel

TÜV SÜD Auto Partner GmbH
Wiesening 2
04159 Leipzig

Besichtigungsort
BCA Auktionszentrum Neuss
Flosshafenstrasse 5
41460 Neuss

Empfänger
Backoffice
Santander Consumer Leasing GmbH
Santander-Platz 1
41061 Mönchengladbach



Abbildung 13: Zulassungsdokument(e)



Abbildung 14: Innenraum hinten



Abbildung 15: Montierte Bereifung



Abbildung 16: Montierte Bereifung



Abbildung 17: Montierte Bereifung



Abbildung 18: Montierte Bereifung

TÜV SÜD Auto Partner GmbH
Wiesenring 2
04159 Leipzig

Besichtigungsort
BCA Auktionszentrum Neuss
Flosshafenstrasse 5
41460 Neuss

Empfänger
Backoffice
Santander Consumer Leasing GmbH
Santander-Platz 1
41061 Mönchengladbach



Abbildung 19: Ladebuchse/Tankstutzen

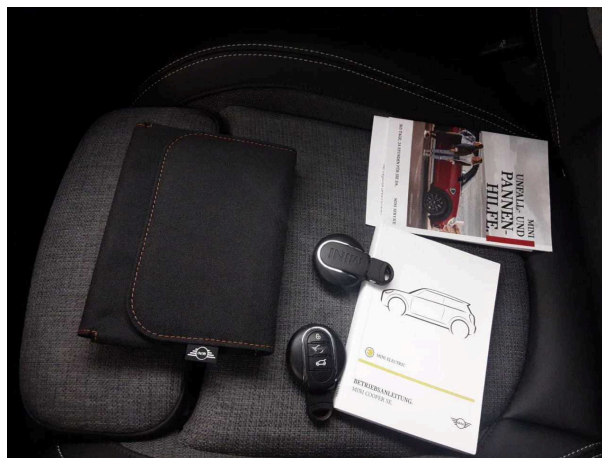


Abbildung 20: Sonstiges



Abbildung 21: Sonstiges

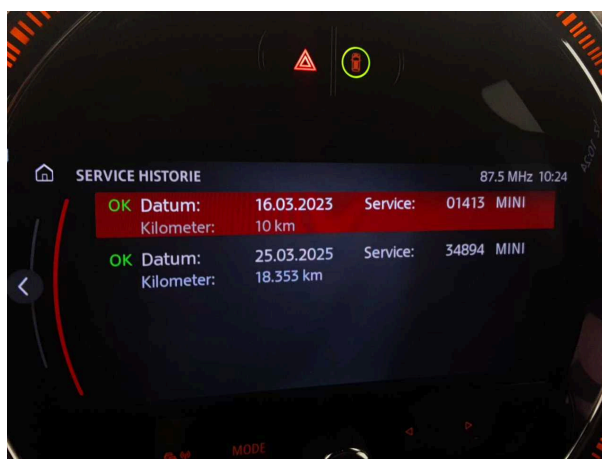


Abbildung 22: Sonstiges



Abbildung 23: Sonstiges

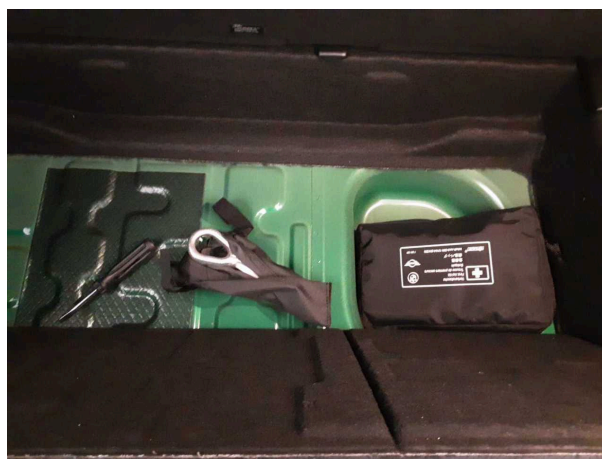


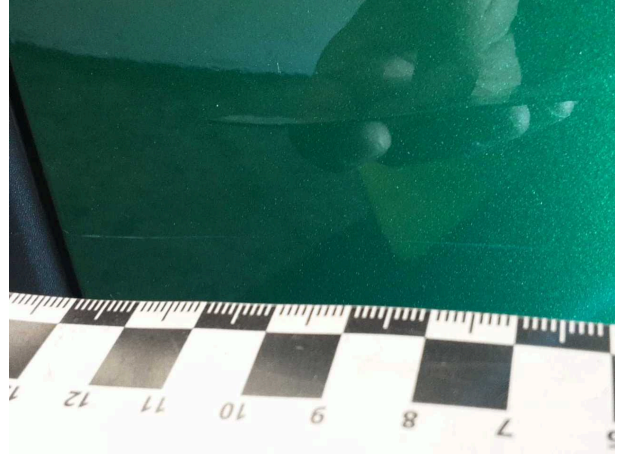
Abbildung 24: Sonstiges



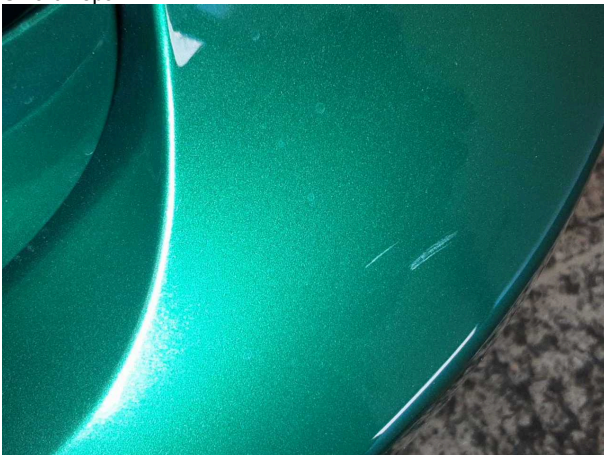
Beschädigungsfotos



Beschädigung #1: Stossfänger hinten: Stossfänger hinten - Kratzer - Smart Repair



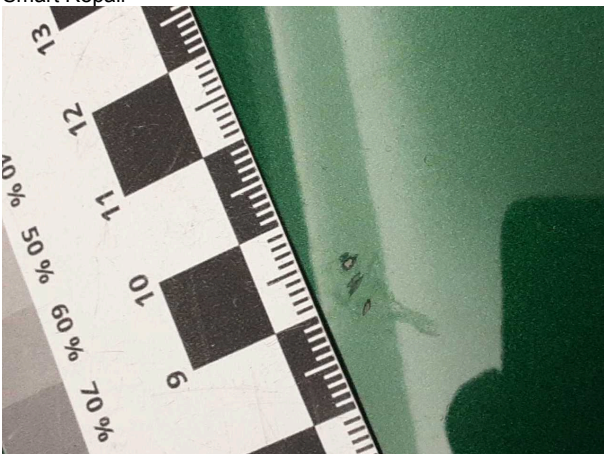
Beschädigung #1: Stossfänger hinten: Stossfänger hinten - Kratzer - Smart Repair



Beschädigung #1: Stossfänger hinten: Stossfänger hinten - Kratzer - Smart Repair



Beschädigung #2: Motorhaube: Motorhaube (Vogelkot) - Lackmangel - instandsetzen und lackieren



Beschädigung #2: Motorhaube: Motorhaube (Vogelkot) - Lackmangel... instandsetzen und lackieren



Beschädigung #2: Motorhaube: Motorhaube (Vogelkot) - Lackmangel - instandsetzen und lackieren

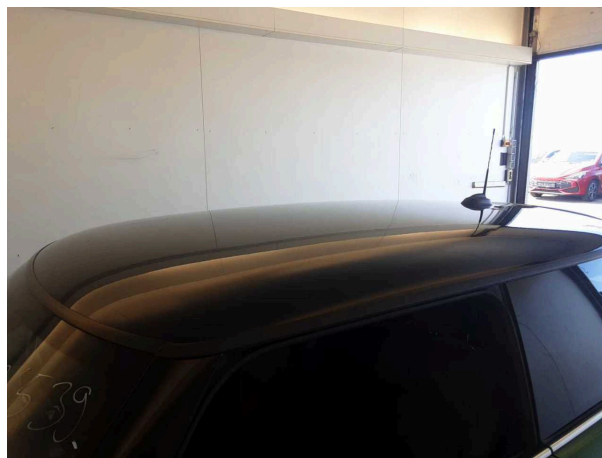
TÜV SÜD Auto Partner GmbH
Wiesenring 2
04159 Leipzig

Besichtigungsort
BCA Auktionszentrum Neuss
Flosshafenstrasse 5
41460 Neuss

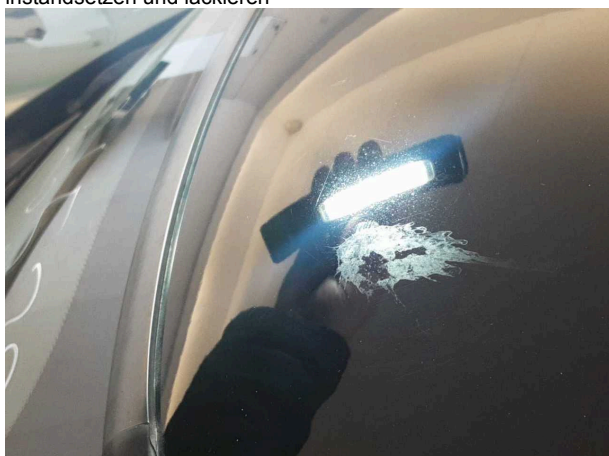
Empfänger
Backoffice
Santander Consumer Leasing GmbH
Santander-Platz 1
41061 Mönchengladbach



Beschädigung #2: Motorhaube: Motorhaube (Vogelkot) - Lackmangel...
instandsetzen und lackieren



Beschädigung #3: Fahrzeugdach: Dach (Vogelkot) - Lackmangel -
instandsetzen und lackieren



Beschädigung #3: Fahrzeugdach: Dach (Vogelkot) - Lackmangel -
instandsetzen und lackieren