



Zustandsbericht

- Protokoll der Fahrzeugbewertung -

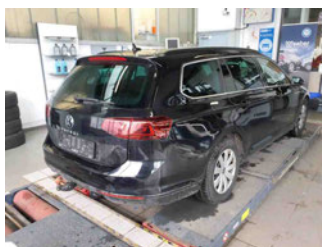
Berichts-Nr: 10335572
vom: 31.03.2026

» Übersicht

Auftrags-Nr: 1002387645
Besichtigt am: 31.03.2026 10:51
Berichts-Nr: 10335572
FIN: WVVZZZ3C5RE043496



Fahrzeugansicht - diagonal
vorne links



Fahrzeugansicht - diagonal
hinten rechts



Innenraum - Cockpit mit
Laufleistung



Zustandsbericht

- Protokoll der Fahrzeugbewertung -

Berichts-Nr: 10335572
vom: 31.03.2026

» Fahrzeugdaten

Fahrzeugkategorie:	Personenkraftwagen
Fahrzeugart:	Kombi
Hersteller:	Volkswagen
Modell:	Passat
HSN / TSN:	0603 / BQS
Erstzulassungsdatum:	11.04.2024
Laufleistung:	73.216 km
Nachweis Kilometerstand:	Abgelesen
Farbe:	Deep Black Perleffekt
Farbe Dach:	Deep Black Perleffekt
Antriebsart:	Frontantrieb
Motorisierung/Kraftstoff:	Diesel
Hubraum:	2.000 ccm
Leistung:	110 kW (150 PS)
Fahrzeuglänge:	
Fahrzeughöhe:	
Fahrzeugbreite:	
Zulässiges Gesamtgewicht:	
Radstand:	
Anzahl Achsen:	2
Zylinder:	4
Schadstoffklasse:	Euro 6
Anzahl Türen:	4
Anzahl Sitze:	5
Getriebe:	Automatik 7-Gang
Polsterart:	Stoff
Interieurfarbe:	Titanschwarz/Titanschwarz/Titanschwarz
Anzahl vorhandene Schlüssel:	2

» Dokumente & Wartung

Nächste HU:	04.2026
Zulassungsbescheinigung (ZBT1 Original) vorhanden:	Ja
Zulassungsbescheinigung entgegengenommen:	Nein
Kennzeichen entgegengenommen:	Keine
Wartungsheft:	Digital
Wartungsnachweis:	Vollständig
Datum der letzten Wartung:	01.08.2025
Km-Stand bei letzter Wartung:	53.533 km
Restlauf bis Service:	5.800 KM



Zustandsbericht

Berichts-Nr: 10335572
vom: 31.03.2026

- Protokoll der Fahrzeugbewertung -

» Fahrzeugausstattung

"Business Premium"-Paket inkl. Navigation	Digitaler Radioempfang DAB+
12-V-Steckdose an der Mittelkonsole hinten und im Gepäckraum	Diversity-Antenne für FM-Empfang
2 Becherhalter vorn mit Abdeckung	Doppelkupplungsgetriebe DQ381
2 USB-C-Schnittstellen vorn, 1 USB-C-Ladebuchse an der Mittelkonsole hinten; Ladeleistung bis zu 45 W	Doppelton-Signalhorn
230-V-Steckdose an der Mittelkonsole hinten	Drehstromgenerator 180 A
3 Kopfstützen hinten	Dreipunkt-Automatiksicherheitsgurt für mittleren Rücksitzplatz
4 Leichtmetallräder "Sepang" 6,5 J x 16	Dreipunkt-Automatiksicherheitsgurte für äußere Rücksitzplätze
4-Zylinder-Dieselmotor 2,0 l	Dreipunkt-Automatiksicherheitsgurte vornmit Höheneinstellung und Gurtstraffer
4-Zylinder-Dieselmotor 2,0 l TDI, 110 kW	Dynamischer Fernlichtassistent "Dynamic Light Assist"
7-Gang-Automatikgetriebe oder DSG Beachtung: Fam. EDF	Einparkhilfe - Warnsignale bei Hindernissen im Front- und Heckbereich
8 Lautsprecher	Einstiegleisten in den Türausschnitten aus Kunststoff
Abgasendrohr hinten (Standard)	Einstiegs-/Warnleuchten in LED-Technik in den Türen vorn
Abgasnorm EU6 AP	Elektrische Luftzusatzheizung
Airbag für Fahrer und Beifahrer, mit Beifahrerairbag-Deaktivierung	Elektronische Parkbremse inkl. Auto-Hold-Funktion
Anhängervorrichtung anklappbar, mit elektrischer Entriegelung	Elektronisches Stabilisierungsprogramm und elektromechanischer Bremskraftverstärker
App-Connect Wireless für Apple CarPlay und Android Auto	Entfall des Schriftzugs für die Motorbezeichnung auf der Gepäckraumklappe
Außen-Sound Standard	Fahrassistent "Travel Assist" und Spurhalteassistent "Lane Assist"
Außenspiegel auf Fahrerseite asphärisch	Fahrlichtschaltung automatisch, mit Tagfahrlicht, "Leaving home"-Funktion und manueller "Coming home"-Funktion
Außenspiegel mit Umfeldbeleuchtung und Beifahrerspiegelabsenkung, anklapp- und beheizbar, auf Fahrerseite abblendend	Fahrzeuge mit besonderen Produktaufwertungsmaßnahmen
Außenspiegel rechts, konvex	Fahrzeugklassen-Differenzierung -3G0-
Ausströmer vorn und LichtdrehSchalter beleuchtet, mit Chromeinfassung	Federbereich 34 nur Einbausteuerung keine Bedarfsprognose
Automatische Distanzregelung ACC "stop & go", mit Geschwindigkeitsbegrenzer	Federung hinten mit vollautomatischem Niveauregulierungssystem
Batterie 420A (70Ah)	Fernentriegelung für Heckklappe
Batterie/Generator Kapazität Standard	Fertigungsablauf Standard
Bauteilesatz ohne länderspezifische Bauvorschrift	Frontantrieb
Beifahrersitzlehne nicht umklappbar	Frontscheibe drahtlos beheizbar und infrarot-reflektierend
Berganfahrassistent	Frontscheibe in Verbundsicherheitsglas, drahtlos beheizbar und infrarot-reflektierend, geräuschkämmend
Betriebserlaubnis Nachtrag	Fußgängererkennung
Bordliteratur in Deutsch (Deutschland)	Fußhebelwerk "Standard"
Bordwerkzeug und Wagenheber	Gepäckraumabdeckung auszieh- und herausnehmbar
Business	Gepäckraumboden teilbar, ohne Staufächer in der Reserveradmulde
Chromleisten an den Seitenfenstern	Gepäckraum-Schutzmatte herausnehmbar, Rückseite der Rücksitzbanklehne mit Gummibelag in schwarz
Dachhimmel in Mistralgrau	Gepäckraumteiler-Paket
Dachreling schwarz	Gewichtsbereich 6 nur Einbausteuerung keine Bedarfsprognose
Dämpfung vorn	Innenleuchten mit Abschaltverzögerung und Dimmfunktion, je 2 LED-Leseleuchten vorn und hinten
Dekoreinlagen "Cross Hatch" für Instrumententafel und Türverkleidungen	Innenspiegel automatisch abblendend
Dekoreinlagen "Piano Black" für Mittelkonsole	IQ.LIGHT - LED-Matrix-Scheinwerfer mit LED-Tagfahrlicht, Kurvenfahrlicht und dynamischer Blinkleuchte
Digital Cockpit Pro, mehrfarbig, verschiedene Info-Profile wählbar	



Zustandsbericht

Berichts-Nr: 10335572
vom: 31.03.2026

- Protokoll der Fahrzeugbewertung -

IQ.LIGHT - LED-Matrix-Scheinwerfer, inkl. LED-Rückleuchten dunkelrot	Ohne alternativ-Antriebssystem
ISOFIX-Halteösen zur Befestigung von 2 Kindersitzen auf den Rücksitzen, auch für i-Size-Kindersitze	Ohne Beifahrersitzverstellung vom Fond
Kältemittel R1234yf	Ohne besondere Karosseriemaßnahmen
Kategorie 0	Ohne CD/DVD für Navigation
Kein Sonderfahrzeug, Standard-Ausführung	Ohne Differenzialsperre
Keine Aktionsausführung	Ohne Dynamic Drive Control
Kindersicherung	Ohne ECO-Funktion
Klimaanlage "Air Care Climatronic" mit Aktiv-Kombifilter, Bedienelementen hinten und 3-Zonen-Temperaturregelung	Ohne Elektromotor (Hybrid)
Kombi-Instrument mit elektronischem Tachometer, Kilometer- und Tageskilometerzähler, Drehzahlmesser	Ohne Feuerlöscher
Komfortsitze vorn	Ohne Garagentoröffner
Kopfairbagsystem für Front- und Fondpassagiere inkl. Seitenairbags vorn	Ohne Gepäck-Spinne/Netz/Tasche
Kraftstoffsystem Diesel	Ohne Head-Up Display
Kraftstofftank mit 66 l Fassungsvermögen	Ohne Heckspoiler
Ladekantenschutz in Edelstahl	Ohne integriertes Mautsystem
Landesverkaufsprogramm Deutschland	Ohne Kindersitz
LED-Leuchte im Fußraum vorn	Ohne Ladedose
LED-Nebelscheinwerfer und Abbiegelicht	Ohne Ladekabel
LED-Rückleuchten dunkelrot, mit dynamischer Blinkleuchte	Ohne Scheinwerferreinigungsanlage
Lendenwirbelstützen vorn, auf Fahrerseite elektrisch einstellbar, Massagefunktion auf Fahrerseite	Ohne Sitzbelüftung/Massagesitze
Leuchtwertenregulierung dynamisch, mit dynamischem Kurvenfahrlicht	Ohne Sonnenschutzrollo
Linkslenker	Ohne Spurwechselassistent
Make-up-Spiegel beleuchtet in den Sonnenblenden, Sonnenblenden ausziehbar	Ohne Systeme für den Fahrzeugzugang
Mit Elektrische Lenksäulenverriegelung (ELV)	Ohne Überführungsausrüstung
Mittelarmlehne vorn höhen- und längseinstellbar, mit Ablagebox; 2 Ausströmer hinten mit Chromlamellen	Ohne Uhr
Motorenstart Standard	Ohne Vorbereitung Einbau Funkgerät
Müdigkeitserkennung	Ohne Vorbereitung für VTS (Vehicle-Tracing System)
Multifunktionskamera	Ohne Vorbereitung Rundumtonkombination und ohne Funkantenne
Multifunktionslenkrad in Leder, mit Schaltwippen	Ohne zus. Leuchten (Beleuchtungen innen)
Navigationssystem "Discover Media" inkl. "Streaming & Internet"	Ohne zus. Triebwerks-Unterschutz
Navigationssystem "Discover Media" inkl. "Streaming & Internet"	Ohne Zusatz-/Standheizung
Nebelschlusslicht beidseitig, Rückfahrlicht beidseitig	Online-Dienst, mit OCU, mit Head Unit Codierung, ohne WFS-Verbund
Netztrennwand	Proaktives Insassenschutzsystem in Verbindung mit "Front Assist"
Nicht Heissland	Radio
Nichtraucherausführung - Ablagefach und 12-V-Steckdose vorn	Radschrauben Standard
Normal-Lackierung	Radstand
Notbremsassistent "Front Assist" (für automatische Distanzregelung ACC bis 210 km/h)	Rechtsverkehr
Notruf-Service, Laufzeit 10 Jahre ab Erstausslieferung, Voraussetzung: Verfügbarkeit benötigter Mobilfunknetze	Regensensor
Ohne 2. Batterie	Regionscode " ECE " für Radio
Ohne Aktivkohlebehälter mit SCR	Reifen 215/60 R 16, Rollwiderstandsklasse A
	Reifen ohne Festlegung der Reifenmarke
	Reifenkontrollanzeige
	Reserverad in Fahrbereifung, Stahl



Zustandsbericht

- Protokoll der Fahrzeugbewertung -

Berichts-Nr: 10335572
vom: 31.03.2026

Rückfahrkamera "Rear View"
Rücksitzbank ungeteilt, Lehne asymmetrisch umklappbar,
Mittelarmlehne mit Ablagefach und Durchlademöglichkeit
Schalthebelknopf in Leder
Scheibenbremsen hinten
Scheibenbremsen vorn
Scheibenwaschdüsen vorn automatisch beheizt
Schlüsselloses Startsystem "Keyless Start" ohne Safe-
Sicherung
Seitenscheiben hinten und Heckscheibe abgedunkelt
Seitliche Leisten unten in Wagenfarbe
Serienkraftstoff-Erstbefüllung
Serviceanzeige 30000 km oder 2 Jahre (flexibel)
Servolenkung elektromechanisch, geschwindigkeitsabhängig
geregelt
Sicherheitsoptimierte Kopfstützen vorn, längs- und
höhenstellbar
Sitzmittelbahnen der Vordersitze und der äußeren
Rücksitzplätze in Stoff "Business"
Spezielles Typschild für EG für M1-Pkw
Sprachbedienung
Standard-Klimazonen
Start-Stopp-System mit Bremsenergie-Rückgewinnung
Stoßfänger mit Zierleisten in Wagenfarbe
Telefonschnittstelle "Comfort" mit induktiver Ladefunktion
Textilfußmatten vorn und hinten
Tilgergewicht Lenkrad, 36 HZ
Trägerfrequenz 433,92 bis 434,42 MHz
Transportschutzfolie (Mindestschutz) mit zus.
Transportschutzmaßnahmen
Tür und Seitenverkleidung Schaumfolie und Gewebe
Typrüfstand Deutschland
Variant
Variante Grundausstattung
Verbandtasche, Warndreieck und Warnweste
Verkehrszeichenerkennung
Volldach
Vorbereitet für "We Connect" und "We Connect Plus" oder
"VW Connect" und "VW Connect Plus"
Vordersitze beheizbar
Vordersitze höhenstellbar, ergoComfort-Sitz auf der
Fahrerseite, mit elektrischer Lehneinstellung
Warnton und -leuchte für nicht angelegte Gurte vorn und hinten
Wartungsintervallverlängerung
Wegfahrsperre elektronisch
Winterräder (zusätzlich), 4 Stahlräder 6,5 J x 16, AirStop®-
Winterreifen 215/60 R 16 H, Radvollblenden



Zustandsbericht

- Protokoll der Fahrzeugbewertung -

Berichts-Nr: 10335572
vom: 31.03.2026

» Bereifung

MONTIERTE BEREIFUNG

Hersteller	Ort	Position	Typ	Felge	Dimension	Profiltiefe
Pirelli	Vorne	Links	Winter	Stahl	215/68 R 16 95 H	5,0 mm
Pirelli	Vorne	Rechts	Winter	Stahl	215/68 R 16 95 H	5,0 mm
Pirelli	Hinten	Links	Winter	Stahl	215/68 R 16 95 H	5,0 mm
Pirelli	Hinten	Rechts	Winter	Stahl	215/68 R 16 95 H	5,0 mm

Reifen zulässig: Ja

Reifen verkehrssicher: Ja

ZUSÄTZLICHE BEREIFUNG

Hersteller	Ort	Position	Typ	Felge	Dimension	Profiltiefe
Bridgestone			Sommer	Aluminium	215/60 R 16 95 V	0,0 mm
Bridgestone			Sommer	Aluminium	215/60 R 16 95 V	0,0 mm
Bridgestone			Sommer	Aluminium	215/60 R 16 95 V	1,0 mm
Bridgestone			Sommer	Aluminium	215/60 R 16 95 V	1,0 mm

Reifen zulässig: Ja

Reifen verkehrssicher: Ja

ERSATZ-/NOTRAD & ZUBEHÖR

Ersatzrad vorhanden: Ja

Hersteller	Ort	Position	Typ	Felge	Dimension	Profiltiefe
Bridgestone	Ersatz		Sommer	Stahl	215/60 R 16 95 V	7,0 mm

Pannenbergung zulässig: Ja

Pannenbergung verkehrssicher: Ja

Bordwerkzeug vorhanden: Ja

Wagenheber vorhanden: Ja



Zustandsbericht

- Protokoll der Fahrzeugbewertung -

Berichts-Nr: 10335572
vom: 31.03.2026

» Wertmindernde Faktoren

Nr	Bauteil	Schadensbeschreibung	Reparaturempfehlung
1	Windschutzscheibe	Steinschlag	Ersetzen
2	Motorhaube	Kratzer	Instandsetzen + lackieren
3	Stoßfänger hinten	Kratzer	Instandsetzen + lackieren
4	Vorbereitungszeit Karosserie	Lack Vorbereitung	Ausführen
5	Zusätzliche(r) Reifen	Verschlissen	Ersetzen
6	Stoßfänger vorne	Kratzer	Spotrepair
7	Heckklappenverkleidung	Kratzer	Ersetzen
8	Seitenwand hinten links	Delle(n)	Kaltdrücken
9	Motorhaube Dämmmatte	Beschädigt	Ersetzen
10	Tür hinten rechts	Delle(n)	Kaltdrücken

» Gebrauchsspuren

Das Fahrzeug weist dem Alter, der Laufleistung und dem Einsatzzweck entsprechende Gebrauchsspuren auf.



Zustandsbericht

- Protokoll der Fahrzeugbewertung -

Berichts-Nr: 10335572
vom: 31.03.2026

» Merkantile Wertminderung

Vorschäden bekannt:	Nein
Vorschäden feststellbar:	Nein
Nachlackierungen vorhanden:	Nein
Lackschichtdickenmessung durchgeführt:	Ja - ohne Auffälligkeiten/Abweichungen

ERGEBNISSE DER LACKSCHICHTDICKENMESSUNG

Die Messwerte lagen im üblichen Bereich.

Pro Bauteil wurden mindestens 3 Messungen durchgeführt.



Zustandsbericht

Berichts-Nr: 10335572
vom: 31.03.2026

- Protokoll der Fahrzeugbewertung -

» Hinweise zum Zustandsbericht

Angaben zum Auftrag und zum Bewertungsumfang:

Es wurde der Auftrag erteilt, einen Zustandsbericht über das beschriebene Fahrzeug zu erstellen.

Die Fahrzeugzustandsbewertung erfolgte auftragsgemäß auf Basis der vom Auftraggeber vorgegebenen Standards für Fahrzeugbewertungen. Die Feststellungen im Einzelfall trifft der Sachverständige aufgrund eigener Sachkunde und nach eigenem sachverständigen Ermessen.

Fahrzeug-Identifizierung:

WVWZZZ3C5RE043496

FIN abgelesen und stimmt mit Unterlagen überein

Allgemeinzustand:

Verschmutzt

Besichtigungsbedingungen:

Nässe

Hebebühne/Hubmittel benutzt:

Ja

Motorenlauf durchgeführt:

Ja

Fahrprobe durchgeführt:

Nein



Zustandsbericht

- Protokoll der Fahrzeugbewertung -

Berichts-Nr: 10335572
vom: 31.03.2026

» Sonstige Bemerkungen

Vorliegendes Exemplar wurde auf elektronischem Wege erzeugt. Es ist ohne Originalunterschrift gültig.

» Ansichtsfotos



Fahrzeugansicht - diagonal vorne links



Fahrzeugansicht - diagonal vorne rechts



Fahrzeugansicht - diagonal hinten links



Fahrzeugansicht - diagonal hinten rechts



Innenraum - Cockpit mit Laufleistung



Equipment - Bordwerkzeug



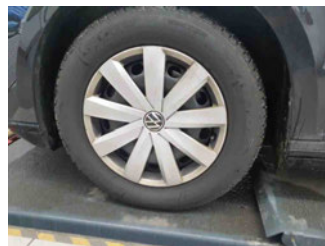
Seitenansicht - Schweller links



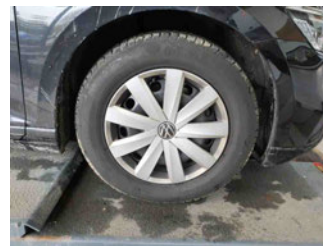
Seitenansicht - Schweller rechts



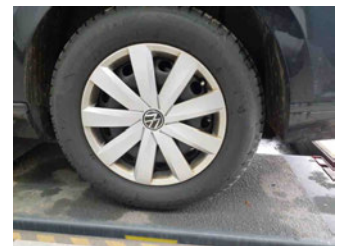
Fahrzeug - Typenschild/Fahrgestellnummer



Räder - Rad montiert vorne links



Räder - Rad montiert vorne rechts



Räder - Rad montiert hinten links



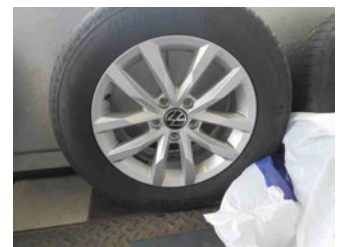
Räder - Rad montiert hinten rechts



Räder - Rad beiliegend #1



Räder - Rad beiliegend #2



Räder - Rad beiliegend #3



Räder - Rad beiliegend #4



Räder - Ersatzrad



Innenraum - Mittelkonsole



Fahrzeug - Motorraum offen



Zustandsbericht

- Protokoll der Fahrzeugbewertung -

Berichts-Nr: 10335572
vom: 31.03.2026



Equipment - Boardmappe/
Securitybag



Innenraum - Kofferraum



Fahrzeug - abgegebene ZB1



Räder - eingelegt im Fahrzeug



Equipment - Anhängerkupplung



Fahrzeug - Serviceunterlagen /
Wartungsnachweis



Innenraum - vorne



Innenraum - hinten



Unterbodenscan



Innenraum -
Navigationsgerät/Radio



Zustandsbericht

- Protokoll der Fahrzeugbewertung -

Berichts-Nr: 10335572
vom: 31.03.2026

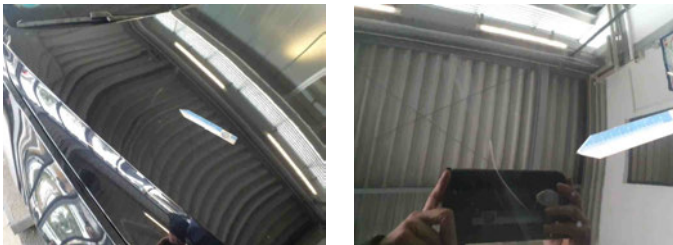
» Beschädigungsfotos

WERTMINDERNDE FAKTOREN

1 - Windschutzscheibe - Steinschlag - Ersetzen



2 - Motorhaube - Kratzer - Instandsetzen + lackieren



3 - Stoßfänger hinten - Kratzer - Instandsetzen + lackieren



4 - Vorbereitungszeit Karosserie - Lack Vorbereitung - Ausführen

5 - Zusätzliche(r) Reifen - Verschlissen - Ersetzen

Kommentar

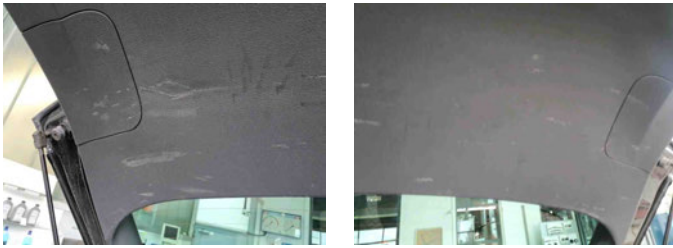
Sommerreifen



6 - Stoßfänger vorne - Kratzer - Spotrepair



7 - Heckklappenverkleidung - Kratzer - Ersetzen



8 - Seitenwand hinten links - Delle(n) - Kaltdrücken



9 - Motorhaube Dämmmatte - Beschädigt - Ersetzen



10 - Tür hinten rechts - Delle(n) - Kaltdrücken

