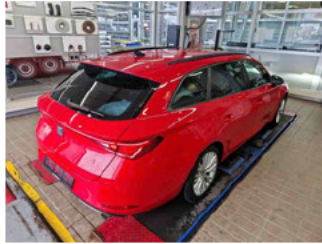


» Übersicht

Auftrags-Nr: 1002321911
Besichtigt am: 12.02.2026 13:29
Berichts-Nr: 10044892
FIN: VSSZZZKLZNR019384



Fahrzeugansicht - diagonal
vorne links



Fahrzeugansicht - diagonal
hinten rechts



Innenraum - Cockpit mit
Laufleistung

» Fahrzeugdaten

Fahrzeugkategorie:	Personenkraftwagen
Fahrzeugart:	Kombi
Hersteller:	Seat
Modell:	Leon
HSN / TSN:	7593 / ASF
Erstzulassungsdatum:	21.01.2022
Laufleistung:	78.678 km
Nachweis Kilometerstand:	Abgelesen
Farbe:	Reinrot
Farbe Dach:	Reinrot
Antriebsart:	Frontantrieb
Motorisierung/Kraftstoff:	Benzin
Hubraum:	1.500 ccm
Leistung:	110 kW (150 PS)
Fahrzeuglänge:	
Fahrzeughöhe:	
Fahrzeugbreite:	
Zulässiges Gesamtgewicht:	
Radstand:	
Anzahl Achsen:	2
Zylinder:	4
Schadstoffklasse:	Euro 6
Anzahl Türen:	5
Anzahl Sitze:	5
Getriebe:	Automatik 7-Gang
Polsterart:	Stoff
Interieurfarbe:	Mittelgrau - Lavarot
Anzahl vorhandene Schlüssel:	4

» Dokumente & Wartung

Nächste HU:	01.2027
Zulassungsbescheinigung (ZBT1 Original) vorhanden:	Nein
Zulassungsbescheinigung entgegengenommen:	Nein
Kennzeichen entgegengenommen:	Keine
Wartungsheft:	Digital
Wartungsnachweis:	Nicht prüfbar
Datum der letzten Wartung:	
Km-Stand bei letzter Wartung:	

» Fahrzeugausstattung

"Convenience"-Paket: Regen-/Lichtsensor, Coming- und Leaving-Home-Funktion, Innenspiegel automatisch abblendend	Diebstahlalarmanlage, Innenraumüberwachung, Back-up-Horn und Abschleppschutz
"Safe & Driving"-Paket M (für Navigationssystem)	Differenzialsperre (XDS) Dynamische Traktions Hilfe
12 Volt-Steckdose im Kofferraum	Digitaler Radioempfang
18"-Reserverad als Notrad	Doppelton-Signalhorn
2 Leseleuchten vorn, 2 hinten	Drei.-Automatikgurte vorn
4 Zyl. Ottomotor 1,5L Aggr. 05E.A	Dreip. Automatikgurte hinten außen mit ECE-Label
48 Volt Bordnetz	Dreipunkt-Automatikgurt für mittleren Fondsitz
4-Zyl.-Ottomotor 1,5 l/110 kW, Mild Hybrid, TSI Grundmotor: TJ7, eTSI	Einbau Differenzierung für Getriebe "DQ 200" -- Fahrzeugteile --
7-Gang-Automatikgetriebe "A7"	Einstiegleisten in den Türausschnitten (beleuchtet)
Abgaskonzept, EU6 AP	Embleme
Abwicklung Serie	Entfall der hinteren Schriftzüge (Name, Ausführung und Motor)
Airbag FS und BFS, ohne Knieairbag, mit BFS-Deaktivierung	Entriegelung Heckklappe/Deckel hinten von außen
Aktivkohlebehälter (EVAP)	Entriegelung Hintersitz mechanisch
Alarm	Exklusive Sportausstattung FR
Ambientelicht Ausführung 2	Extern, USB Typ-C Datenbuchse(n) und Ladebuchse(n)
Antenne nur für FM Empfang, Diversity	Fahrprofilauswahl und konv. Dämpfer
Armaturentafel Standard	Fahrzeuge ohne besonderen Produktaufwertungsmaßnahmen
Aufkleber/Schilder, deutsch-französisch-holländisch	Fahrzeugklassen-Differenzierung -5FN-
Außen-Sound Standard	Federbereich 13 nur Einbausteuerung keine Bedarfsprognose
Außenspiegel elektrisch anklappbar-/ einstellbar, beheizbar, mit Beifahrerspiegelabsenkung	Fensterheber mit Komfortschaltung und Abschaltsicherung, elektrisch
Außenspiegel Fahrerseite konvex, Beifahrerseite konvex	Fernlichtassistent
Außenspiegelgehäuse lackiert	Fertigungsablauf Standard
Automatische Distanzregelung (mit follow to stop) und Speed-Limiter	Feststellbremse
Batterie 320A (59Ah)	Formteilhimmel ungeteilt
Batterie/Generator Kapazität Standard	FPK-Medium
Bauteilesatz ohne länderspezifische Bauvorschrift	Front Assist mit Warnen und Bremsen auf Fahrzeuge, Fußgänger und Radfahrer
Betriebserlaubnis Nachtrag	Frontantrieb
Betriebsspannung 12 V	Frontscheibe, Wärmeschutzglas
Bordliteratur in Deutsch	FULL LINK für Radio-Navigationssystem "Media System +", 10"
Bordwerkzeug und Wagenheber	Fußhebelwerk "Standard"
BRS für Fahrzeuge mit E-Antrieb (ESC und eBKV)	Gepäckraumabdeckung, schiebbar
Chrom-Paket	Gepäckraumauskleidung mit Staufächern
Climatronic (3-Zonen) mit Klimabedienteil hinten	Gepäcktaschen an Rückenlehnen
Connectivity Box: Induktive Ladestation + GSM-Verstärker	Gewichtsbereich 8 nur Einbausteuerung keine Bedarfsprognose
Dachreling, schwarz	Greenhouse in Schwarz
Dämpfung hinten, Sportausführung	Gurtkontrolle, E-Kontakt vorn und hinten, optisch und akustisch
Dämpfung vorn	Heckscheiben-Wisch-Waschanlage mit Intervallschaltung
Datenträger für EU, integriert	Heckspoiler
Dekor-Einlagen für Konsole	Hinterachse "Standard"

Höheneinstellung,manuell,für Vordersitze	Normalsitze vorn
Hybrid-Antrieb MHEV "eTSI"	Ohne 2. Batterie
Instrumenteneinsatz, Anzeige in KM/H	Ohne Anhängervorrichtung
Kältemittel R1234yf	Ohne beheizbare Scheibenwaschdüsen
Kein Sonderfahrzeug,Standard-Ausführung	Ohne Berg-Anfahr/ Abfahrhilfe/ Komfort- fahrhilfe
Keine Aktionsausführung	Ohne besondere Karosseriemaßnahmen
Kennzeichenträger vorn (groß)	Ohne Car2X
Kindersitzverankerung für Kindersitzsystem I-Size, 2 x top tether und Kindersitzverankerung vorn BF-Seite	Ohne connect Paket 1
Klappbare Haltegriffe, mehrteilig	Ohne Dacheinsatz (Volldach)
Komforttelefonie mit LTE und Wireless charging	Ohne Elektromotor (Hybrid)
Kompensor Ausf. 1	Ohne erweitertem Sicherheitssystem
Kopfstützen hinten (3 Stück)	Ohne Feuerlöscher
Kopfstützen vorn	Ohne Fußmatten
Kraftstoffsystem Otto-Einspritzer	Ohne Head-Up Display
Landesverkaufsprogramm Deutschland	Ohne Individualeinbau
Lautsprecher, vorn und hinten	Ohne Ladekabel
LED- Hauptscheinwerfer	Ohne Lehnenentriegelung für Vordersitze
Ledermultifunktionslenkrad, beheizbar mit Tiptronic	Ohne Mode3 Ladekabel
LED-Innenlicht-Paket: Handschuhfach, Sonnenblende, Fußraum, Ablage und Multicolor-Ambientebeleuchtung umlaufend	Ohne Schalthelbkopf/-Griff
Leichtmetallräder 7 1/2J x 17	Ohne Scheinwerferreinigungsanlage, ohne Waschwasser-Standanzeige
Lendenwirbelstütze, manuell einstellbar in Vordersitzlehnen	Ohne Schriftzugsatz (ohne Typbezeichnung)
Leuchtwertenregulierung	Ohne Sitzbelüftung/Massagesitze
Linkslenker	Ohne Sonderspezifikationen
Mapcare: Update des Kartenmaterials für Navigationssystem, inklusive Kartenmaterial	Ohne Spurwechselassistent
Mirror Link plus Wireless "App" plus RSE (Vorbereitung)	Ohne Stabilisator hinten
Mit Ausweichunterstützung mit Abbiegeassistent	Ohne Systeme für den Fahrzeugzugang
Mit Multifunktionskamera	Ohne Tilgergewicht Lenkrad
Mit Rückfahrkamerasystem (Ausf.2)	Ohne Überführungsausrüstung
Mit Verkehrszeichenerkennung	Ohne Verbandmaterial, ohne Warndreieck
Mittelarmlehne vorn	Ohne Vorbereitung für VTS (Vehicle-Tracing System)
Modellbezeichnung, Entfall	Ohne Vorfeldbeleuchtung / Projektionsleuchte (Spiegel)
Modul Boden hinten Ausführung 4	Ohne Wärmespeicher/Zusatzheizung
Müdigkeitserkennung	Ohne zus. Geräuschkämpfungsmaßnahmen für Innenraum
Navigationsgerät-High	Ohne zus. Karosserieabdeckungen seitlich(Steinschlagschutz)
Navigationsystem +, 10"	Ohne zus. Triebwerks-Unterschutz
Nebelscheinwerfer	Ohne Zusatz-/Standheizung
Nebelschlussleuchte	Ohne zusätzliche Bereifung
Netztrennwand	Online-Dienst, mit OCU, mit Head Unit Codierung, ohne WFS-Verbund
Netztrennwand	Optionsinfotainment (MIB3)
Nicht Heissland	Parklenkassistent
Nichtraucherausführung	Parklenkassistent inkl. Sensoren vorn und hinten
	Platzsparendes Notrad, Radial-Bauweise (5-Loch)

Preisnachlass-Paket	Variables Ladebodenkonzept
Privater Notruf	Variant/Avant LEON Sportstourer
Radschrauben mit Diebstahlsicherung (nicht abschließbar)	Variante Grundausstattung
Radstand	Wartungsintervallverlängerung
Rechtsverkehr	Werksinterne Steuerung Selbstabholer
Regionscode " ECE " für Radio	Winterpaket: Sitzheizung vorn und Lenkradheizung
Reifen 225/45 R17 91W	Zentralverriegelung "Keyless-Go"
Reifen ohne Festlegung der Reifenmarke	Zierleisten Standard
Reifendruckkontrolle	
Riemenstartergenerator RSG 48V 110-250 A	
Rückfahrkamera	
Rücksitzbank ungeteilt, Lehne geteilt umlegbar mit Mittelarmlehne	
SBBR-Leuchte in LED-Technik	
Scheiben seitlich in Wärmeschutzverglasung, ab B-Säule und hinten dunkel eingefärbt	
Scheibenbremsen hinten	
Scheibenbremsen vorn (Geomet D)	
Scheibenwischer-Intervallschaltung mit Licht/Regensensor	
Schublade unter dem linken Vordersitz	
SEAT CONNECT gen3 - Medien & Internet	
SEAT CONNECT gen3 - Sicherheit & Service, Remote-Zugriff und Online-Infotainment	
Seitenairbag vorn, mit Kopfairbag und Interaktionsairbag vorn	
Serienkraftstoff-Erstbefüllung	
Serviceanzeige 30000 km oder 2 Jahre (variabel)	
Servolenkung, geschwindigkeitsabhängig (Servotronic)	
Sicherheitsinnenspiegel automatisch abblendbar	
Sitzbezüge in Stoff	
Sitzheizung für Vordersitze getrennt regelbar	
Sonderpreis	
Sonnenblenden mit Spiegel, beleuchtet, mit Airbag-Label auf Sonnenblende und B-Säule	
Spezielles Typschild für EG für M1-Pkw	
Sprachsteuerung	
Spurhalteassistent	
Stabilisator vorn	
Standard-Klimazonen	
Start/Stop-Anlage mit Rekuperation	
Stoßfänger Sport	
Tagesfahrlicht mit Assistenzfahrlicht u.Coming- u. Leaving-home Funktion automatisch	
Transportschutzfolie (Mindestschutz) mit zus. Transportschutzmaßnahmen	
Tür und Seitenverkleidung Teilleder	
Typprüfland Deutschland	
UWB fähiges Land und Trägerfrequenz 433,92 bis 434,42Mhz	

» Bereifung

MONTIERTE BEREIFUNG

Derzeit sind ein oder mehrere Reifen am Fahrzeug montiert, die nicht zum Lieferumfang gehören.

Hersteller	Ort	Position	Typ	Felge	Dimension	Profiltiefe
Continental	Vorne	Links	Winter	Aluminium	225/45 R 17 94 V	6,0 mm
Continental	Vorne	Rechts	Winter	Aluminium	225/45 R 17 94 V	5,5 mm
Continental	Hinten	Links	Winter	Aluminium	225/45 R 17 94 V	4,5 mm
Continental	Hinten	Rechts	Winter	Aluminium	225/45 R 17 94 V	4,5 mm

Reifen zulässig: Ja

Reifen verkehrssicher: Ja

ZUSÄTZLICHE BEREIFUNG

Hersteller	Ort	Position	Typ	Felge	Dimension	Profiltiefe
Michelin			Sommer	Aluminium	225/45 R 17 91 W	3,5 mm
Michelin			Sommer	Aluminium	225/45 R 17 91 W	6,0 mm
Michelin			Sommer	Aluminium	225/45 R 17 91 W	4,0 mm
Michelin			Sommer	Aluminium	225/45 R 17 91 W	5,5 mm

Reifen zulässig: Ja

Reifen verkehrssicher: Ja

ERSATZ-/NOTRAD & ZUBEHÖR

Ersatzrad vorhanden: Ja

Hersteller	Ort	Position	Typ	Felge	Dimension	Profiltiefe
Hankook	Ersatz		Sommer	Stahl	125/70 R 18 99 M	3,5 mm

Pannenbergung zulässig: Ja

Pannenbergung verkehrssicher: Ja

Bordwerkzeug vorhanden: Ja

Wagenheber vorhanden: Ja

» Wertmindernde Faktoren

Nr	Bauteil	Schadensbeschreibung	Reparaturempfehlung
1	Zusatz-Bremsleuchte	Wassereintritt	Ersetzen
2	Dach	Chemische Verunreinigung	Instandsetzen + lackieren
3	Seitenwand hinten rechts	Kratzer	Lackieren
4	Tür hinten rechts	Delle(n) und Kratzer	Instandsetzen + lackieren
5	Stoßfänger hinten mitte	Kratzer	Lackieren
6	Vorbereitungszeit Karosserie	Lack Vorbereitung	Ausführen
7	Außenschweller rechts	Kratzer	Lackieren
8	Motorhaube	Steinschlag	Auslegen + Polieren
9	Tür vorne rechts	Steinschlag	Auslegen + Polieren
10	Einstiegsschweller hinten links	Kratzer	Smart Repair

» Gebrauchsspuren

Das Fahrzeug weist dem Alter, der Laufleistung und dem Einsatzzweck entsprechende Gebrauchsspuren auf.

» Merkantile Wertminderung

Vorschäden bekannt:	Nein
Vorschäden feststellbar:	Nein
Nachlackierungen vorhanden:	Nein
Lackschichtdickenmessung durchgeführt:	Ja - ohne Auffälligkeiten/Abweichungen

ERGEBNISSE DER LACKSCHICHTDICKENMESSUNG

Die Messwerte lagen im üblichen Bereich.

Pro Bauteil wurden mindestens 3 Messungen durchgeführt.

» Hinweise zum Zustandsbericht

Angaben zum Auftrag und zum Bewertungsumfang:

Es wurde der Auftrag erteilt, einen Zustandsbericht über das beschriebene Fahrzeug zu erstellen.

Die Fahrzeugzustandsbewertung erfolgte auftragsgemäß auf Basis der vom Auftraggeber vorgegebenen Standards für Fahrzeugbewertungen. Die Feststellungen im Einzelfall trifft der Sachverständige aufgrund eigener Sachkunde und nach eigenem sachverständigen Ermessen.

Fahrzeug-Identifizierung:

VSSZZZKLZNR019384

FIN abgelesen und stimmt mit Unterlagen überein

Allgemeinzustand:

Gepflegter Allgemeinzustand

Besichtigungsbedingungen:

Nässe, Eingeschränkt

Hebebühne/Hubmittel benutzt:

Ja

Motorenlauf durchgeführt:

Ja

Fahrprobe durchgeführt:

Ja

» Sonstige Bemerkungen

Vorliegendes Exemplar wurde auf elektronischem Wege erzeugt. Es ist ohne Originalunterschrift gültig.

» Ansichtsfotos



Fahrzeugansicht - diagonal vorne links



Fahrzeugansicht - diagonal vorne rechts



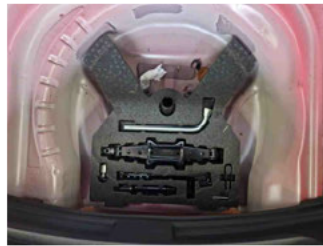
Fahrzeugansicht - diagonal hinten links



Fahrzeugansicht - diagonal hinten rechts



Innenraum - Cockpit mit Laufleistung



Equipment - Bordwerkzeug



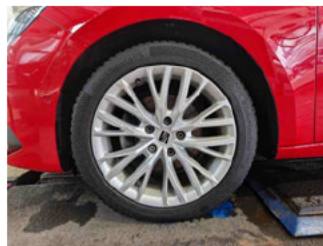
Seitenansicht - Schweller links



Seitenansicht - Schweller rechts



Fahrzeug - Typenschild/Fahrgestellnummer



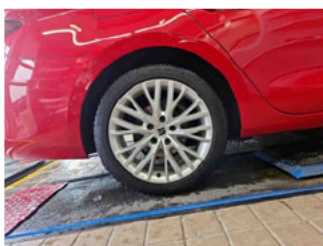
Räder - Rad montiert vorne links



Räder - Rad montiert vorne rechts



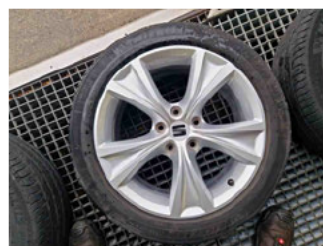
Räder - Rad montiert hinten links



Räder - Rad montiert hinten rechts



Räder - Rad beiliegend #1



Räder - Rad beiliegend #2



Räder - Rad beiliegend #3



Räder - Rad beiliegend #4



Räder - Ersatzrad



Innenraum - Mittelkonsole



Fahrzeug - Motorraum offen



Equipment - Boardmappe/
Securitybag



Innenraum - Kofferraum



Fahrzeug - Serviceunterlagen /
Wartungsnachweis



Innenraum - vorne



Innenraum - hinten



Unterbodenscan

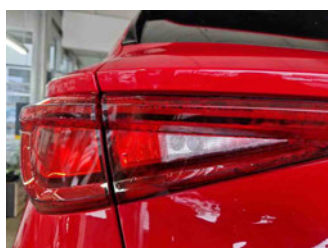
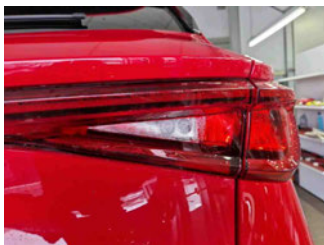
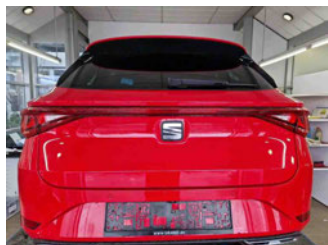


Innenraum -
Navigationsgerät/Radio

» Beschädigungsfotos

WERTMINDERNDE FAKTOREN

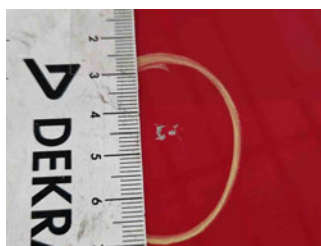
1 - Zusatz-Bremsleuchte - Wassereintritt - Ersetzen



2 - Dach - Chemische Verunreinigung - Instandsetzen + lackieren

Kommentar

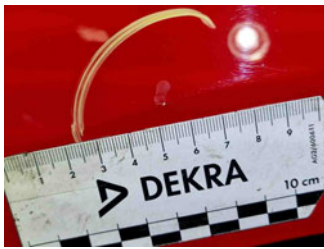
Dach mit Anätzungen und Lackanlösungen durch Tierexkremete



3 - Seitenwand hinten rechts - Kratzer - Lackieren

Kommentar

Ablösungen der Klarlackschicht



4 - Tür hinten rechts - Delle(n) und Kratzer - Instandsetzen + lackieren



5 - Stoßfänger hinten mitte - Kratzer - Lackieren

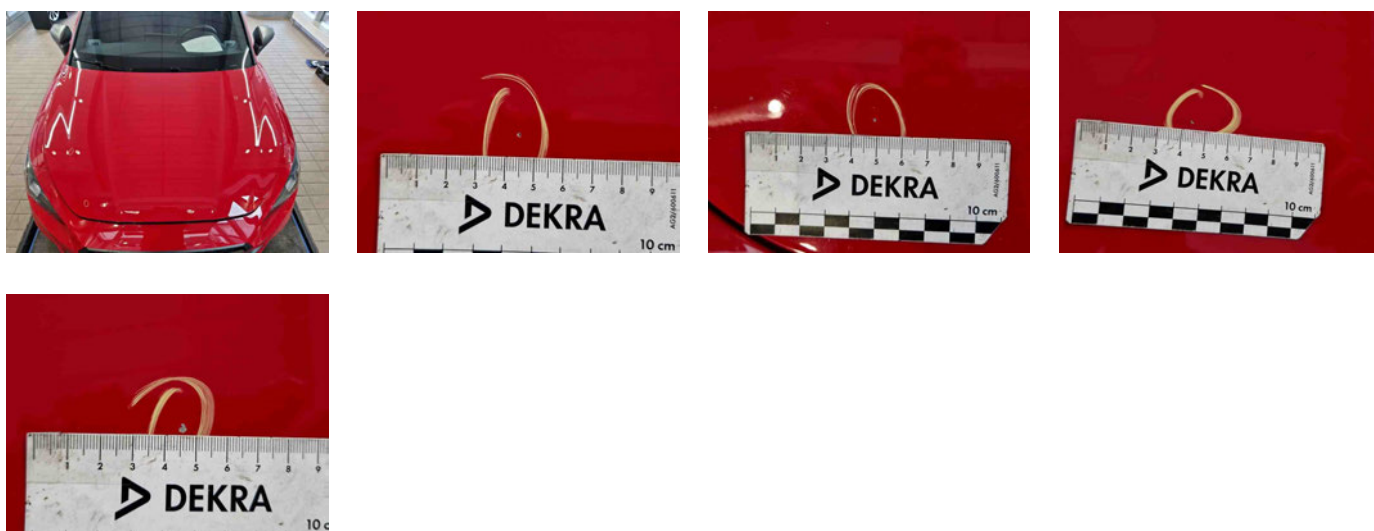


6 - Vorbereitungszeit Karosserie - Lack Vorbereitung - Ausführen

7 - Außenschweller rechts - Kratzer - Lackieren



8 - Motorhaube - Steinschlag - Auslegen + Polieren



9 - Tür vorne rechts - Steinschlag - Auslegen + Polieren



10 - Einstiegsschweller hinten links - Kratzer - Smart Repair



Zustandsbericht

- Protokoll der Fahrzeugbewertung -

Berichts-Nr: 10044892
vom: 13.02.2026