



# Zustandsbericht

- Protokoll der Fahrzeugbewertung -

Berichts-Nr: 10436812  
vom: 16.04.2026

## » Übersicht

**Auftrags-Nr:** 1002405481  
**Besichtigt am:** 16.04.2026 09:22  
**Berichts-Nr:** 10436812  
**FIN:** VSSZZZKL3SR061087



Fahrzeugansicht - diagonal  
vorne links



Fahrzeugansicht - diagonal  
hinten rechts



Innenraum - Cockpit mit  
Laufleistung



# Zustandsbericht

- Protokoll der Fahrzeugbewertung -

Berichts-Nr: 10436812  
vom: 16.04.2026

## » Fahrzeugdaten

<b>Fahrzeugkategorie:</b>	Personenkraftwagen
<b>Fahrzeugart:</b>	Kombi
<b>Hersteller:</b>	Cupra
<b>Modell:</b>	Leon
<b>HSN / TSN:</b>	7593 / ASF
<b>Erstzulassungsdatum:</b>	09.05.2025
<b>Laufleistung:</b>	23.635 km
<b>Nachweis Kilometerstand:</b>	Abgelesen
<b>Farbe:</b>	"Nevada" Weiss
<b>Farbe Dach:</b>	"Nevada" Weiss
<b>Antriebsart:</b>	Frontantrieb
<b>Motorisierung/Kraftstoff:</b>	Benzin
<b>Hubraum:</b>	1.498 ccm
<b>Leistung:</b>	110 kW (150 PS)
<b>Fahrzeuglänge:</b>	
<b>Fahrzeughöhe:</b>	
<b>Fahrzeugbreite:</b>	
<b>Zulässiges Gesamtgewicht:</b>	
<b>Radstand:</b>	
<b>Anzahl Achsen:</b>	2
<b>Zylinder:</b>	4
<b>Schadstoffklasse:</b>	Euro 6
<b>Anzahl Türen:</b>	4
<b>Anzahl Sitze:</b>	5
<b>Getriebe:</b>	Automatik 7-Gang
<b>Polsterart:</b>	Teilleder
<b>Interieurfarbe:</b>	Mittelgrau - Lavarot
<b>Anzahl vorhandene Schlüssel:</b>	1

## » Dokumente & Wartung

<b>Nächste HU:</b>	
<b>Zulassungsbescheinigung (ZBT1 Original) vorhanden:</b>	Nein
<b>Zulassungsbescheinigung entgegengenommen:</b>	Nein
<b>Kennzeichen entgegengenommen:</b>	Keine
<b>Wartungsheft:</b>	Digital
<b>Wartungsnachweis:</b>	Nicht prüfbar
<b>Datum der letzten Wartung:</b>	
<b>Km-Stand bei letzter Wartung:</b>	
<b>Restlauf bis Service:</b>	6.400 KM



# Zustandsbericht

Berichts-Nr: 10436812  
vom: 16.04.2026

- Protokoll der Fahrzeugbewertung -

## » Fahrzeugausstattung

"Convenience"-Paket: Regen-/Lichtsensor, Coming- und Leaving-Home-Funktion, Innenspiegel automatisch abblendend	Diebstahlalarmanlage, Innenraumüberwachung, Back-up-Horn und Abschleppschutz
"Safe & Driving"-Paket XL (für 12,9"-Navigationssystem)	Differenzialsperre ( XDS ) Dynamische Traktions Hilfe
"Vision Plus"-Paket: Rückfahrkamera + Parklenkassistent (inkl. Sensoren vorn und hinten)	Digitaler Radioempfang
12,9"-Navigationssystem Plus	Drei.-Automatikgurte vorn
17"-Ganzjahresreifen auf 17"-Felgen "Dynamic"	Dreip.Automatikgurte hinten außen mit ECE-Label
2 Leseleuchten vorn, 2 hinten	Dreipunkt-Automatikgurt für mittleren Fondsitz
4 Zyl.Ottomotor 1,5L Aggr. 05E.D	Einbau Differenzierung für Getriebe "DQ 200" -- Fahrzeugteile --
4-Zyl.-Benzinmotor 1,5 l/110 kW TSI Grundmotor: TJ7/N09/T9F, "TSI"	Einstiegleisten in den Türausschnitten (beleuchtet)
7-Gang-Automatikgetriebe "A7"	Einton-Signalhorn
Abgaskonzept, WLTP3 M1, N1-I//EU6EB	Embleme
Ablenkungs- und Müdigkeitserkennung	Entriegelung Heckklappe/Deckel hinten von außen
Abwicklung Serie	Entriegelung Hintersitz mechanisch
Airbag FS und BFS, Knieairbag auf FS und BFS, mit BFS-Deaktivierung	Exklusive Sportausstattung FR
Aktivkohlebehälter (EVAP)	Extern, USB Typ-C Datenbuchse(n) und Ladebuchse(n)
Alarm	Fahrprofilauswahl und konv. Dämpfer
Ambientelicht Ausführung 2	Fahrzeuge mit besonderen Produktaufwertungsmaßnahmen
Antenne nur für FM Empfang, Diversity	Fahrzeugklassen-Differenzierung -5FN-
Armaturentafel Standard	Federbereich 13 nur Einbausteuerung keine Bedarfsprognose
Auspark- und Spurwechselassistent und Ausstiegswarner	Fensterheber mit Komfortschaltung und Abschaltsicherung, elektrisch
Außen-Sound Standard	Fertigungsablauf Standard
Außenspiegel elektrisch anklappbar/- einstellbar, beheizbar, mit Beifahrerspiegelabsenkung	Feststellbremse
Außenspiegel Fahrerseite konvex, Beifahrerseite konvex	Formteilhimmel ungeteilt
Außenspiegelgehäuse lackiert	FPK-Medium
Automatische Distanzregelung	Front Assist mit Warnen und Bremsen auf Fahrzeuge, Fußgänger und Radfahrer
Batterie 420A (70Ah)	Frontantrieb
Batterie/Generator Kapazität Standard	Frontscheibe, Wärmeschutzglas
Bauteilesatz ohne länderspezifische Bauvorschrift	Fußhebelwerk "Standard"
Betriebserlaubnis Nachtrag	Ganzjahresreifen 225/45 R17 94V
Betriebsspannung 12 V	Gepäckraumabdeckung, schiebbar
Bordliteratur in Deutsch	Gepäckraumauskleidung mit Staufächern
Bordwerkzeug	Gepäcktaschen an Rückenlehnen
BRS für Fahrzeuge mit E-Antrieb (ESC und eBKV)	Gewichtsbereich 7 nur Einbausteuerung keine Bedarfsprognose
Chrom-Paket	Gurtkontrolle, E-Kontakt vorn und hinten, optisch und akustisch
Climatronic ( 3-Zonen ) mit Klimabedienteil hinten	Heckscheiben-Wisch-Waschanlage mit Intervallschaltung
Connectivity Box: Kabellose Ladestation 15 W + Bluetooth + GSM-Verstärker	Hinterachse "Standard"
Dachreling, schwarz	Höheneinstellung, manuell, für Vordersitze
Dämpfung hinten, Sportausführung	Hybrid-Antrieb MHEV "eTSI"
Dämpfung vorn	Instrumenteneinsatz, Anzeige in KM/H
Dekor-Einlagen für Konsole	Kältemittel R1234yf



# Zustandsbericht

- Protokoll der Fahrzeugbewertung -

Berichts-Nr: 10436812  
vom: 16.04.2026

Kein Sonderfahrzeug, Standard-Ausführung	Ohne besondere Karosseriemaßnahmen
Keine Aktionsausführung	Ohne Car2X
Kindersitzverankerung für Kindersitzsystem I-Size, 2 x top tether und Kindersitzverankerung vorn BF-Seite	Ohne connect Paket 1
Klappbare Haltegriffe, mehrteilig	Ohne Dacheinsatz (Voll Dach)
Komforttelefonie: Wireless Charging (fast charge) und Außenantennenanbindung	Ohne Elektromotor ( Hybrid )
Kompensator Ausf. 1	Ohne erweitertem Sicherheitssystem
Kopfstützen hinten (3 Stück)	Ohne Feuerlöscher
Kopfstützen vorn	Ohne Fußmatten
Kraftstoffsystem Otto-Einspritzer	Ohne Head-Up Display
Landesverkaufsprogramm Deutschland	Ohne Individualeinbau
Lautsprecher, vorn und hinten	ohne Kennzeichenträger
LED- Hauptscheinwerfer mit variabler Lichtverteilung	Ohne Ladekabel
Ledermultifunktionslenkrad, beheizbar mit Tiptronic	Ohne Lehnenverriegelung für Vordersitze
LED-Innenlicht-Paket: Handschuhfach, Sonnenblende, Fußraum, Ablage und Multicolor-Ambientebeleuchtung umlaufend	Ohne Mode3 Ladekabel
LED-SBBR-Leuchte, Fahrtrichtungsanzeigeranimiert	Ohne Oberflächenschutz mit zusätzlichen Transportschutzmaßnahmen
Leichtmetallräder 7 1/2J x 17	Ohne Schalthebelknopf/-Griff
Lendenwirbelstütze, manuell einstellbar in Vordersitzlehnen	Ohne Scheinwerferreinigungsanlage, ohne Waschwasser-Standanzeige
Leuchtweitenregulierung, autom. dynamisch (reguliert sich im Fahrbetrieb)	Ohne Schubladen unter den Vordersitzen
Linkslenker	Ohne Sitzbelüftung/Massagesitze
Matrix LED	Ohne Sonderspezifikationen
Matrix-Beam	Ohne Stabilisator hinten
Mit Ausweichunterstützung mit Abbiegeassistent	Ohne Steckdose
Mit Multifunktionskamera	Ohne Systeme für den Fahrzeugzugang
Mit prädiktiven Speedlimiter (pLIM)	Ohne Überführungsausrüstung
Mit Projektionsleuchte (Spiegel)	Ohne Verbandmaterial, ohne Warndreieck
Mit Rückfahrkamerasystem (Ausf.2)	Ohne Vorbereitung für VTS (Vehicle-Tracing System)
Mit UNECE CS&SU	Ohne Wärmespeicher/Zusatzheizung
Mit Verkehrszeichenerkennung	Ohne zus. Karosserieabdeckungen seitlich(Steinschlagschutz)
Mittelarmlehne vorn	Ohne zus. Triebwerks-Unterschutz
Modul Boden hinten Ausführung 4	Ohne Zusatz-/Standheizung
Navigationssystem (Baseline)	Ohne zusätzliche Bereifung
Nebelscheinwerfer	Online-Dienst, mit OCU, mit Head Unit Codierung, ohne WFS-Verbund
Nebelschlussleuchte	Optionsinfotainment (MIB3 MP) Ausf.2
Netztrennwand	Pannen-Set
Netztrennwand	Parklenkassistent
Nicht Heissland	Preisnachlass-Paket
Nichtraucherausführung	Privater Notruf
Normalsitze vorn	Radschrauben mit Diebstahlsicherung (nicht abschließbar)
Ohne 2. Batterie	Radstand
Ohne beheizbare Scheibenwaschdüsen	Rechtsverkehr
Ohne Berg-Anfahr/ Abfahrhilfe/ Komfort- fahrhilfe	Regionscode " ECE " für Radio
	Reifen ohne Festlegung der Reifenmarke



# Zustandsbericht

- Protokoll der Fahrzeugbewertung -

Berichts-Nr: 10436812  
vom: 16.04.2026

Reifendruckkontrolle  
 Riemenstartergenerator RSG 48V 110-250 A  
 Rücksitzbank ungeteilt, Lehne geteilt umlegbar mit Mittelarmlehne  
 Scheiben seitlich in Wärmeschutzverglasung, ab B-Säule und hinten dunkel eingefärbt  
 Scheibenbremsen hinten  
 Scheibenbremsen vorn (Geomet D)  
 Scheibenwischer-Intervallschaltung mit Licht/Regensensor  
 Schlüssellooses Schließ- und Startsystem "Keyless Advanced" mit Safesicherung  
 Schlüssellooses Schließ- und Startsystem Keyless Access mit SAFELOCK  
 Schriftzugsatz in Grundaufführung  
 SEAT Connect Plus - 3 Jahre  
 Seitenairbag vorn und hinten, mit Kopfairbag und Interaktionsairbag vorn  
 Seitenairbags hinten + Knieairbag vorn + Center-Airbag  
 Serienkraftstoff-Erstbefüllung  
 Serviceanzeige 30000 km oder 2 Jahre ( variabel )  
 Servolenkung, geschwindigkeitsabhängig (Servotronic)  
 Sicherheitsinnenspiegel automatisch abblendbar  
 Sitzbezüge in Stoff  
 Sitzheizung für Vordersitze getrennt regelbar  
 Sonderpreis  
 Sonnenblenden mit Spiegel, beleuchtet, mit Airbag-Label auf Sonnenblende und B-Säule  
 Spezielles Typschild für EG für M1-Pkw  
 Sprachsteuerung  
 Spurhalteassistent plus Emergency Assistund Stauassistent  
 Stabilisator vorn  
 Standard-Klimazonen  
 Start/Stopp-Anlage mit Rekuperation  
 Stoßfänger Sport  
 Tagesfahrlicht mit Assistenzfahrlicht u.Coming- u. Leaving-home Funktion automatisch  
 Tür und Seitenverkleidung Teilleder  
 Typprüfand Deutschland  
 Typzeichen und Firmenemblem  
 UWB fähiges Land und Trägerfrequenz 433,92 bis 434,42Mhz  
 Variables Ladebodenkonzept  
 Variant/Avant LEON Sportstourer  
 Variante Grundausrüstung  
 Vorbereitung Alcohol Interlock  
 Vorbereitung für Anhängervorrichtung  
 Vorbereitung für Anhängervorrichtung  
 Wartungsintervallverlängerung  
 Werksinterne Steuerung Selbstabholer  
 Winterpaket: Sitzheizung vorn und Lenkradheizung  
 Wired & Wireless App-Connect  
 Zierleisten Standard



# Zustandsbericht

- Protokoll der Fahrzeugbewertung -

Berichts-Nr: 10436812  
vom: 16.04.2026

## » Bereifung

### MONTIERTE BEREIFUNG

Hersteller	Ort	Position	Typ	Felge	Dimension	Profiltiefe
Nexen	Vorne	Links	Ganzjahresreifen	Aluminium	225/45 R 17 94 V	6,0 mm
Nexen	Vorne	Rechts	Ganzjahresreifen	Aluminium	225/45 R 17 94 V	6,0 mm
Nexen	Hinten	Links	Ganzjahresreifen	Aluminium	225/45 R 17 94 V	6,0 mm
Nexen	Hinten	Rechts	Ganzjahresreifen	Aluminium	225/45 R 17 94 V	6,0 mm

Reifen zulässig: Ja

Reifen verkehrssicher: Ja

### ERSATZ-/NOTRAD & ZUBEHÖR

Bordwerkzeug vorhanden: Ja

Tirefit vorhanden: Ja

Tirefit Ablaufdatum: 10.2028

Kompressor vorhanden: Ja



# Zustandsbericht

- Protokoll der Fahrzeugbewertung -

Berichts-Nr: 10436812  
vom: 16.04.2026

## » Wertmindernde Faktoren

Nr	Bauteil	Schadensbeschreibung	Reparaturempfehlung
1	Stoßfänger hinten	Kratzer	Lackieren
2	Vorbereitungszeit Karosserie	Lack Vorbereitung	Ausführen
3	Kofflflügel hinten links	Delle(n) und Kratzer	Instandsetzen + lackieren
4	Kontrolleuchte	Leuchtet	Werkstattdiagnose erforderlich Schadenserweiterung möglich
5	Heckklappe	Delle(n)	Kaltdrücken
6	Motorhaube Dämmmatte	Riss	Ersetzen

## » Gebrauchsspuren

Das Fahrzeug weist dem Alter, der Laufleistung und dem Einsatzzweck entsprechende Gebrauchsspuren auf.

## » Fehlteile

Nr	Bauteil	Schadensbeschreibung	Reparaturempfehlung
1	Zündschlüssel	Fehlt	Ersetzen



# Zustandsbericht

- Protokoll der Fahrzeugbewertung -

Berichts-Nr: 10436812  
vom: 16.04.2026

## » Merkantile Wertminderung

<b>Vorschäden bekannt:</b>	Nein
<b>Vorschäden feststellbar:</b>	Nein
<b>Nachlackierungen vorhanden:</b>	Nein
<b>Lackschichtdickenmessung durchgeführt:</b>	Ja - ohne Auffälligkeiten/Abweichungen

### ERGEBNISSE DER LACKSCHICHTDICKENMESSUNG

Die Messwerte lagen im üblichen Bereich.

Pro Bauteil wurden mindestens 3 Messungen durchgeführt.



# Zustandsbericht

Berichts-Nr: 10436812  
vom: 16.04.2026

- Protokoll der Fahrzeugbewertung -

## » Hinweise zum Zustandsbericht

**Angaben zum Auftrag und zum Bewertungsumfang:**

Es wurde der Auftrag erteilt, einen Zustandsbericht über das beschriebene Fahrzeug zu erstellen.

Die Fahrzeugzustandsbewertung erfolgte auftragsgemäß auf Basis der vom Auftraggeber vorgegebenen Standards für Fahrzeugbewertungen. Die Feststellungen im Einzelfall trifft der Sachverständige aufgrund eigener Sachkunde und nach eigenem sachverständigen Ermessen.

**Fahrzeug-Identifizierung:**

VSSZZZKL3SR061087

FIN abgelesen und stimmt mit Unterlagen überein

**Allgemeinzustand:**

Gepflegter Allgemeinzustand

**Besichtigungsbedingungen:**

Ausreichend

**Hebebühne/Hubmittel benutzt:**

Nein

**Motorenlauf durchgeführt:**

Ja

**Fahrprobe durchgeführt:**

Nein



# Zustandsbericht

- Protokoll der Fahrzeugbewertung -

Berichts-Nr: 10436812  
vom: 16.04.2026

## » Sonstige Bemerkungen

Vorliegendes Exemplar wurde auf elektronischem Wege erzeugt. Es ist ohne Originalunterschrift gültig.



# Zustandsbericht

- Protokoll der Fahrzeugbewertung -

Berichts-Nr: 10436812  
vom: 16.04.2026

## » Ansichtsfotos



Fahrzeugansicht - diagonal vorne links



Fahrzeugansicht - diagonal vorne rechts



Fahrzeugansicht - diagonal hinten links



Fahrzeugansicht - diagonal hinten rechts



Innenraum - Cockpit mit Laufleistung



Equipment - Bordwerkzeug



Seitenansicht - Schweller links



Seitenansicht - Schweller rechts



Fahrzeug - Typenschild/Fahrgestellnummer



Räder - Rad montiert vorne links



Räder - Rad montiert vorne rechts



Räder - Rad montiert hinten links



Räder - Rad montiert hinten rechts



Innenraum - Mittelkonsole



Fahrzeug - Motorraum offen



Equipment - Boardmappe/ Securitybag



# Zustandsbericht

- Protokoll der Fahrzeugbewertung -

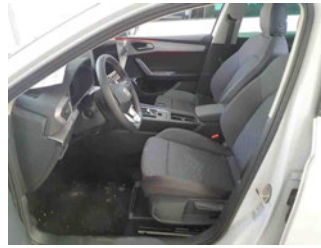
Berichts-Nr: 10436812  
vom: 16.04.2026



Innenraum - Kofferraum



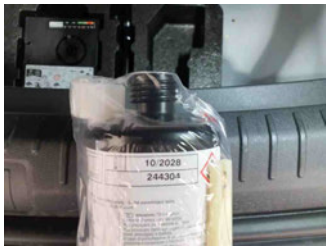
Fahrzeug - Serviceunterlagen /  
Wartungsnachweis



Innenraum - vorne



Innenraum - hinten



Räder - Haltbarkeitsdatum  
Tirefit



Innenraum -  
Navigationsgerät/Radio

## » Beschädigungsfotos

### WERTMINDERNDE FAKTOREN

1 - Stoßfänger hinten - Kratzer - Lackieren

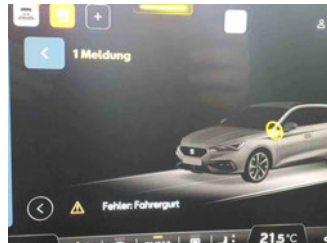


2 - Vorbereitungszeit Karosserie - Lack Vorbereitung - Ausführen

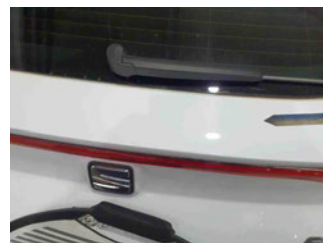
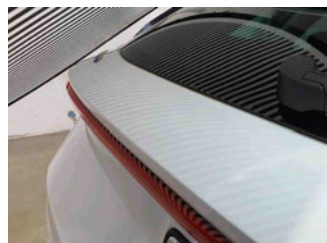
3 - Kotflügel hinten links - Delle(n) und Kratzer - Instandsetzen + lackieren



4 - Kontrolleuchte - Leuchtet - Werkstattdiagnose erforderlich  
Schadenserweiterung möglich



5 - Heckklappe - Delle(n) - Kaltdrücken





# Zustandsbericht

- Protokoll der Fahrzeugbewertung -

Berichts-Nr: 10436812  
vom: 16.04.2026

## 6 - Motorhaube Dämmmatte - Riss - Ersetzen



## FEHLTEILE

## 1 - Zündschlüssel - Fehlt - Ersetzen

