



Zustandsbericht

Protokollnummer: 46008454
Auftrags-Nr / Referenz: 35001991
Besichtigungsdatum: 17.06.2026

Angaben zum Fahrzeug

Hersteller / Modell	Volvo EX30 Twin Motor Performance AWD Ultra		
Kennzeichen	K-CB 6722E	Fahrgestellnummer	YV12ZEK98RS016126
Erstzulassung	16.02.2024	Laufleistung (abgelesen)	33.722 km
HSN/TSN	9101 / BZP 00002	Kraftstoffart / Zylinder	Elektro / 0
Fahrzeugart	Geländewagen	Antriebsart	Allradantrieb
Schadstoffklasse	2017/1151;WLTP;reine Elektr...	Getriebe / Anzahl Gänge	Direktantrieb
Farbe	ONYX BLACK	Besichtigungszustand	bedingt: Licht/Nässe/Schmutz
Leistung / Hubraum	116 kW / 0 ccm	Nächste HU	02/2026
Wartungsheft / Nachweis	digitaler Nachweis / vollständig	Restlauf bis Service	593 Tag(e)
Letzte Wartung		Polsterart	Stoff
Vorschaden	Keine Feststellbar	Polsterfarbe	Blau-Schwarz
Nachlackierung	Keine Feststellbar	zul. Gesamtgewicht	2.335 kg
Dokumente	ZB I vorhanden (Kopie)	Anzahl Halter	unbekannt
Schlüssel soll/ist	2/2	Anzahl Sitze / Türen	5 / 5
Vertragsnummer	35001991	Re-Import	Nein

Zustandsbericht

Hauptbereifung

Achse	Reifengröße	Reifentyp	Hersteller	Profiltiefe	Verkehrstauglichkeit
1	245/45 R19 102V	Sommerreifen auf Leichtmetall	Goodyear	6mm / 6mm	i.O.
2	245/45 R19 102V	Sommerreifen auf Leichtmetall	Goodyear	6mm / 6mm	i.O.

Zusatzbereifung

Achse	Reifengröße	Reifentyp	Hersteller	Profiltiefe	Verkehrstauglichkeit
1	225/55 R18 102V	Winterreifen auf Leichtmetall	Michelin	6mm / 6mm	i.O.
2	225/55 R18 102V	Winterreifen auf Leichtmetall	Michelin	7mm / 7mm	i.O.

Legende: Profiltiefenangabe für Reifen links an erster Stelle, für Reifen rechts an zweiter Stelle der Achse

Ersatz

Typ	Reifengröße	Reifentyp	Hersteller	Profiltiefe	Ablaufdatum
Tirefit					02/2030

Ausstattung

Serienausstattung

Bezeichnung
ABS - Anti-Blockier-System
Acoustic Vehicle Alerting System (AVAS) Akustischer Fußgänger-/Radfahrerschutz durch künstlich generierte Fahrgeräusche im Geschwindigkeitsbereich bis 20 km/h
Airbag Fahrer- und Beifahrerseite mit zweistufigem Auslösesystem

TÜV SÜD Auto Partner GmbH
Wiesenring 2
04159 Leipzig

Besichtigungsort
Holman Compound Linz
Asbacher Str/ Sterner Huette
53545 Linz am Rhein

Empfänger
Backoffice
Santander Consumer Leasing GmbH
Santander-Platz 1
41061 Mönchengladbach



Bezeichnung
Airbag, Beifahrerseite abschaltbar
Airbag, Knieairbag für Fahrer
Airbag, Seitenairbags für Fahrer und Beifahrer und Kopf-/schulterairbags für alle Insassen
Aktiv-Sicherheitsgurte mit Gurtstraffer
Alarmanlage mit Bewegungs-/Neigungssensor und Sicherheitsschließung
Allradantrieb (AWD)
Android Infotainmentsystem -12,3"-Touchscreen (31,2-cm-Diagonale) - Bluetooth -Freisprecheinrichtung inkl. Audiostreaming - Digitale Fahrzeugbedienungsanleitung - Digitaler Radioempfang (DAB+) - 2 USB-C-Anschlüsse in der ersten Sitzreihe - 5G Internetverbindung
Anhängerkupplung : Vorbereitung
Außenspiegel : Rahmenlose Außenspiegel mit Memoryfunktion
Außenspiegel elektrisch einstellbar, anklappbar und beheizbar
Bergabfahrassistent - Hill Descent Control (HDC)
Berganfahrassistent - Hill Start Assist (HSA)
Blinkleuchten (LED) in Außenspiegel integriert
Bremsleuchte, dritte
Charger, 22 kW Onboard - 22kW Onboard Charger für schnellere Ladevorgänge an der Wallbox (Wallbox muss 22kW - fähig sein)
Convenient Entry und Start Fahrzeugstart über die Betätigung des Bremspedals und das Einlegen des Vorwärts- (D) oder Rückwärtsgangs (R)
Dachfarbe in Hochglanzschwarz
Deaktivierung der Hochvoltbatterie im Falle einer Kollision
Digital Services inkl. Google Maps Navigationssystem - Google Services (beinhaltet Google Maps, Google Assistant, Google Play Store und unbegrenztes Datenvolumen) - Volvo On Call (beinhaltet u.a. die Alarmierung des Volvo On Call Service-Centers per Knopfdruck sowie zusätzliche Komfortdienste über die Volvo Cars App)
Driver Awareness - Blind Spot Inform.Syst.(BLIS), Totwinkelassistent inkl. Spurwechsel-Warn.vor sich schnell nähern.Fahrzeug - Cross Traffic Alert (CTA), Querverkehrs-Warnung m.Bremseingriff-Warn.vor sich seitlich nähern.Fahrzeug, Fahrradfahrern, Fußgängern beim rückwärtigen Ausparken inkl. Bremsung bis zum Stillstand bei Nichtbeachtung der Warnsignale - Heckaufprallabschwächung- Präventivschutz bei drohenden Heckkollisionen - Safe Exit - Door Opening - warnt vor anderen Verkehrsteilnehmern beim Verlassen des Fahrz.
Electronic Stability Control (ESC) - Elektronische Stabilitätskontrolle
Elektronische Differentialsperre
Erweitertes Luftreinigungssystem mit Feinstaubfilterung nach Luftqualitätsstandard PM2,5
Festbremsautomatik Festbremsen nach dem Auslösen der Airbags oder der Gurtstraffer, um Folgeunfälle zu verhindern.
Fußmatten: Premium-Textilfußmatten
Getriebe: 1-Gang-Direktantrieb
Gurthöheneinstellung vorn
Heckklappenautomatik elektrisch
Heckscheibe, beheizbar
Heckscheibenwischer
Heckspoiler in matt Schwarz
Innen- und Außenspiegel automatisch abblendend
Innenraumbeleuchtung, erweitert - Auswahl von 6 unterschiedlichen Beleuchtungsthemen inkl. optionaler akustischer Begleitung. (Archipelago, Mid-Summer, Northern Lights, Forest Bath, Nordic Twilight, weiß) - Beleuchtungsthemen für Dekor Paneele und Türverkleidungen vorne
Innenraumpollenfilter
Intelligent Speed Assist - Intelligenter Geschwindigkeitsassistent - Warnung beim überschreiten der zulässigen Höchstgeschwindigkeit
ISOFIX-Aufnahmen für die äußeren Fondsitze

TÜV SÜD Auto Partner GmbH
Wiesening 2
04159 Leipzig

Besichtigungsort
Holman Compound Linz
Asbacher Str/ Sterner Huette
53545 Linz am Rhein

Empfänger
Backoffice
Santander Consumer Leasing GmbH
Santander-Platz 1
41061 Mönchengladbach



Bezeichnung
Kindersicherung für die hinteren Türen (elektrisch)
Klimaautomatik mit 2-Zonen-Temperaturregelung inkl. getrennter Temperaturregelung für Fahrer und Beifahrer, Gebläseautomatik und Luftverteilung inkl. Luftqualitätssystem mit Aktivkohlefilter
Kopfstützen (5) vorn und hinten
Ladekabel Typ2/Typ 2 (Mode 3) 6 m Länge, 3-phasig, 32A (zum Anschluss an eine Ladestation mit Typ 2-Steckervorrichtung)
Ladekontrollanzeige eingestellter Stromgrenzwert (ab 6 A) und Ladestand in 10% Schritten
LED-Rückleuchten neue Kategorie: Sicherheit & Assistenzsysteme
LED-Scheinwerfer "Thors Hammer" - Fernlichtassistent - Integriertem LED-Tagfahrlicht - Begrüßungssequenz
Lenkrad: Sportlenkrad - Lenksäule höhen- und längenverstellbar
Mittelarmlehne vorn mit integriertem Staufach und Getränkehaltern
Nebelschlussleuchte
Notfall-Bremsleuchten bei starker Verzögerung schnelles Aufleuchten der Bremsleuchten; bei Geschwindigkeiten unter 10 km/h automatische Aktivierung der Warnblinkanlage
One Pedal Drive - Beschleunigung und Verzögerung bis zum Stillstand über das Gaspedal - Aktivierung/Deaktivierung über das Menu - Rekuperation (Bremsenergie rückgewinnung) sobald der Fuß vom Gaspedal genommen wird, zur Optimierung der Reichweite
Panorama-Glasdach, feststehend
Park Pilot Assist - Das Fahrzeug erkennt freie Parkplätze und zeigt die vorgeschlagenen Parkplätze im Center Display an. Nach Auswahl des bevorzugten Parkplatzes parkt das Auto automatisch ein, indem es die Lenkung, das Gaspedal, die Bremsen und die Schaltvorgänge übernimmt. Der Park Pilot Assist funktioniert in allen gängigen Parksituationen und kann auch beim Verlassen einer engen Parallelparklücke unterstützen.
Parkbremse (elektrisch)
Parkkamera mit 360° Surround View inkl. Einparkhilfe vorn, seitlich und hinten mit automatischem Bremsengriff (hinten)
Pilot Assist - Adapt. Geschwindigkeitsregelanlage inkl. Lenkunterstützung bei klarer Strassenmarkier. - Spurwechselassistent.: Auf mehrspurigen Autobahnen wechselt das Fahrzeug aut. die Spur wenn der Fahrer den Blinker setzt und genügend Platz und Zeit für den Spurwechsel vorhanden ist. Gültig bei Geschwindigkeiten zwischen 65-130 km/h - Erw. Abstand beim Überholen von LKWs sowie von entgegenkommenden Fahrzeugen. Gültig bei Geschwindigkeiten zwischen 50-130km/h - Aut. Geschwindigkeitsbegrenz. gemäss Verkehrszeichen
Polsterung: Textil & Nordico - Polsterung: Anthrazit / Dunkelblau - Innendesign: Anthrazit - Teppich: Anthrazit - Dachhimmel: Anthrazit - Denim Dekor - Innenraumdesign Indigo
Radio: Audiosystem Premium Sound by Harman Kardon - 1040 Watt Leistung - 9 Lautsprecher - 9 Kanäle - Equalizer - Subwoofer - Dirac Unison Soundoptimierung - Quantum Logic Surround Sound - Vehicle Noise Compensatio
Radiozubehör: 2 USB Anschlüsse hinten
Regen- & Lichtsensor mit automatischer Lichtfunktion
Reifendruckkontrollsystem TPMS
Roadside Assistance kostenloses Mobilitätsversprechen, 3 Jahre und nahezu in ganz Europa. Umfasst z.B. mechanische oder elektrische Defekte, Reifenprobleme, Verkehrsunfall, bei dem das Fahrzeug so stark beschädigt wurde, dass es verkehrsuntauglich ist usw. Gilt auch bei vorzeitigem Halterwechsel.
Räder: Leichtmetallfelgen 19"-5-Speichen Aero Design - 19"-5-Speichen Aero-Design - Diamantschnitt/Hochglanzschwarz mit Bereifung 245/45 R19 - 8 x 19" (vorne), 8 x 19" (hinten) - Volvo Reifenkategorie A
Räder: Reifendichtmittel - mit 12-Volt-Kompressor (Höchstgeschwindigkeit max. 80 km/h)
Safety Assistance -adapt. Geschwindigkeitsregelanlage (Abstandsregeltempomat, Kurvenassistent, Überholassistent, Stop and Go Assist., Intelligenter Geschwindigkeitsassistent.) - Lane Keeping Aid (LKA) - Aktiver Spurhalteassistent. - Geschwindigkeitsbegrenz. - Run-off road Mitigation - Road Sign Information (RSI) - Verkehrszeichenerkennung - Connected Safety - Emergency Stop Assist - Fahrer-Monitoring-Syst. - Aufmerksamkeitswarner inkl. Driver Aler - Fußgänger, Radfahrer, Motorrollererkennung inkl. Lenkeingriff
Scheinwerfer- Reinigungsanlage
Servolenkung, geschwindigkeitsabhängig

TÜV SÜD Auto Partner GmbH
Wieserling 2
04159 Leipzig

Besichtigungsort
Holman Compound Linz
Asbacher Str/ Sterner Huette
53545 Linz am Rhein

Empfänger
Backoffice
Santander Consumer Leasing GmbH
Santander-Platz 1
41061 Mönchengladbach



Bezeichnung
Sicherheitslenksäule (adaptiv)
Sitze: Fahrer- und Beifahrersitz elektrisch verstellbar inkl. Memoryfunktion für Fahrersitz
Sitze: Lendenwirbelstütze für Fahrersitz
Sitze: Rücksitze im Verhältnis 40/60 oder komplett umlegbar
Smartphone-Integration Apple CarPlay (kabellos)
Standheizung inkl. Timer
Steckdose 12 Volt-Anschluss im Gepäckraum
Telefon: Induktives Smartphone-Ladesystem (Qi-Standard) Lädt Smartphones auf einer Ladefläche kabellos auf (Kompatibilität vorausgesetzt)
Verbandskasten und Warndreieck
Verzurrösen (vier) im Gepäckraum
Volvo Safe Space Technology - 360° Rundumblick der Sicherheitssysteme: - Frontkamera - 5 Radare - 4 (Ultraschall-)Sensoren - Rückfahrkamera
Wegfahrsperr
Wärmepumpe Unterstützung der Klimaanlage sowie beim Erwärmen oder Kühlen der Hochvoltbatterie zur Reichweitenoptimierung
Zentralverriegelung Key Card - Zentralverriegelung mit zwei NFC Karten inkl. automatischer Verriegelung der Türen während der Fahrt (deaktivierbar) - inkl. Notschlüssel

Sonderausstattung

Bezeichnung
Lackierung: Metallic-Lackierung
Paket: Winter - Sitzheizung vorn - Lenkradheizung
Verglasung: Seiten- und Heckfenster abgedunkelt (ab B -Säule)

Wertmindernde Faktoren

Nr.	Bauteilgruppe	Beschreibung
1	Sonstiges	Hauptuntersuchung - fällig - durchführen
2	2.Radsatz	2 Leichtmetallfelgen - Kratzer - Wertminderung

Gebrauchsspuren

Nr.	Bauteilgruppe	Beschreibung
1	Motorhaube	Motorhaube - Steinschlag - kein Abzug
2	Verglasung	Frontscheibe - Steinschlag - kein Abzug
3	Stoßfänger hinten	Stoßfänger hinten - Kratzer - kein Abzug

Festgestellte Nachlackierungen

Nr.	Ort	Wertminderung
	Keine feststellbar	

Der Verschleißzustand sowie evtl. Schäden an der Bereifung sind wertmäßig berücksichtigt.

Hinweise zum Gutachten

Angaben zum Auftrag und zum Begutachtungsumfang:

Es wurde der Auftrag erteilt, eine Fahrzeugbewertung über das beschriebene Fahrzeug zu erstellen.



Fahrzeug-Identifizierung:

- Die Fahrzeug-Identifizierungsnummer (FIN) wurde am Fahrzeug abgelesen und die Übereinstimmung im Verlauf der Besichtigung durch den Unterzeichner mit den vorgelegten Unterlagen festgestellt.

Besichtigungsbedingungen:

- Eine ordnungsgemäße Sichtprüfung der Lackierung und der Karosserie war wegen unzureichender Lichtverhältnisse/ Nässe oder Verschmutzung nur eingeschränkt möglich.
- Zur Untersuchung des Fahrzeuges standen keine Hubmittel bzw. Grube zur Verfügung. Aus diesem Grund war die Besichtigung der Fahrzeugunterseite nur begrenzt möglich.

Probefahrt / Probelauf von Motor und Aggregaten:

- Es wurde bei der Besichtigung des Fahrzeuges keine Probefahrt/keine Rangierfahrt durchgeführt.
- Ein Probelauf des Motors wurde durchgeführt.

Vorschäden:

- Am Fahrzeug konnten augenscheinlich keine reparierten Vorschäden festgestellt werden.

Weitere Hinweise und Feststellungen:

- Die getroffene Feststellung beinhalten weder eine Fahrzeugabnahme im Sinne der StVZO, noch im Sinne des Gewährleistungsrechtes.
- Werden Schäden oder Mängel welche erst im Rahmen von Zerlege-/ Diagnosearbeiten oder durch erweiterte Kenntnisse festgestellt, sowie durch verschwiegene Mängel oder arglistige Täuschung hervorgerufen, wird um sofortige Benachrichtigung des Sachverständigen gebeten.

Eine Nachbesichtigung des Fahrzeuges zur Feststellung des Umfanges der Reparaturерweiterung und damit verbundenen Kostenausweitung wird in diesem Fall durch den Sachverständigen umgehend durchgeführt. Die für die Schadenerweiterung ursächlichen Altteile sind bis zur Nachbesichtigung durch den Sachverständigen aufzubewahren.

TÜV SÜD Auto Partner GmbH
Wiesenring 2
04159 Leipzig

Besichtigungsort
Holman Compound Linz
Asbacher Str/ Sterner Huette
53545 Linz am Rhein

Empfänger
Backoffice
Santander Consumer Leasing GmbH
Santander-Platz 1
41061 Mönchengladbach



Übersichtsfotos



Abbildung 1: Schräg vorne



Abbildung 2: Schräg vorne



Abbildung 3: Schräg hinten

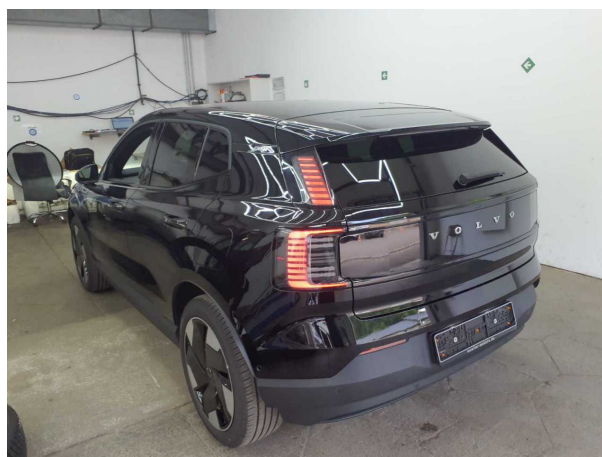


Abbildung 4: Schräg hinten



Abbildung 5: Laderaum

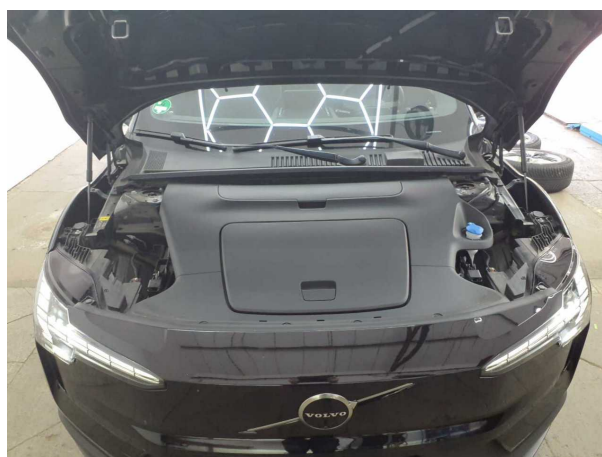


Abbildung 6: Motorraum

TÜV SÜD Auto Partner GmbH
Wiesenring 2
04159 Leipzig

Besichtigungsort
Holman Compound Linz
Asbacher Str/ Sterner Huette
53545 Linz am Rhein

Empfänger
Backoffice
Santander Consumer Leasing GmbH
Santander-Platz 1
41061 Mönchengladbach

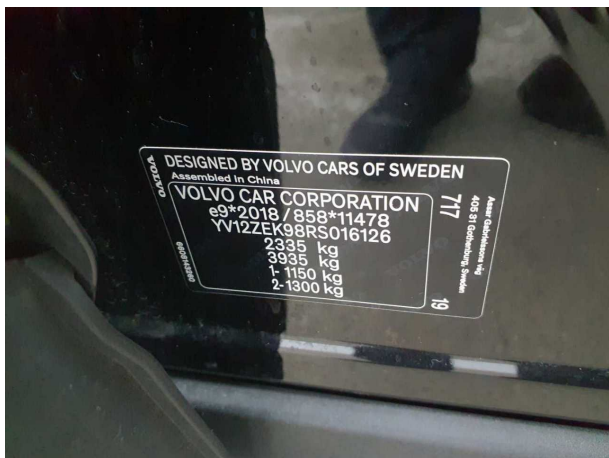


Abbildung 7: FIN

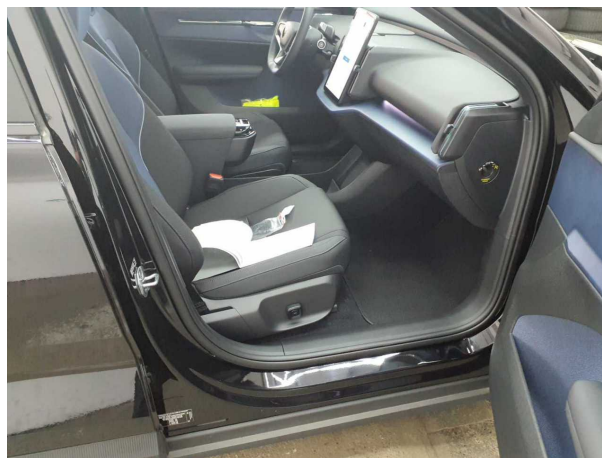


Abbildung 8: Innenraum vorne



Abbildung 9: Kombiinstrument

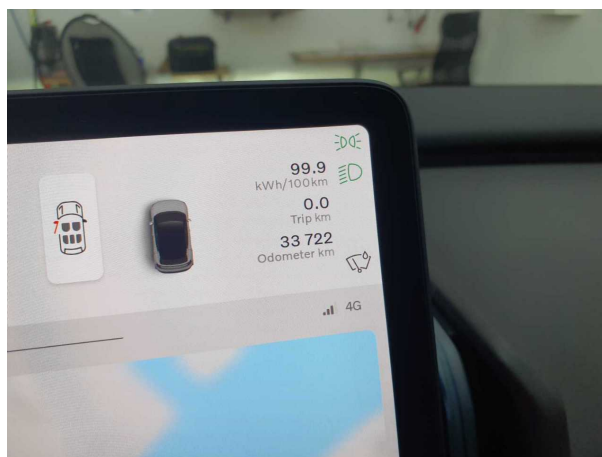


Abbildung 10: Laufleistung



Abbildung 11: Instrumententafel

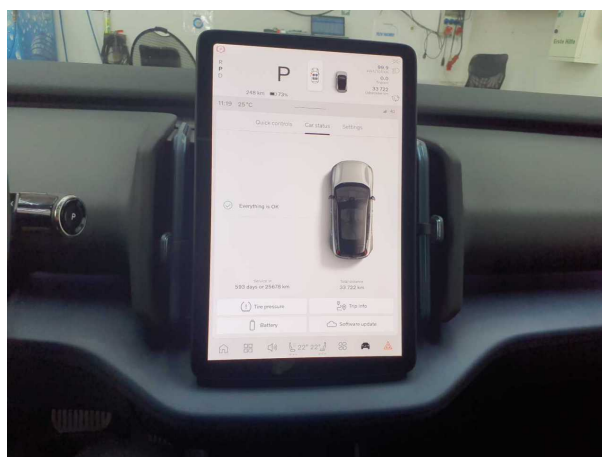


Abbildung 12: Instrumententafel

TÜV SÜD Auto Partner GmbH
 Wiesenring 2
 04159 Leipzig

Besichtigungsort
 Holman Compound Linz
 Asbacher Str/ Sterner Huette
 53545 Linz am Rhein

Empfänger
 Backoffice
 Santander Consumer Leasing GmbH
 Santander-Platz 1
 41061 Mönchengladbach



16.02.2024	9101	BZP000025	2	2	116	180
M1	AC		4235		1838	
YV12ZEK98RS016126			1550		1960	
VOLVO				100		
2				2335		2335
2ZEK			1150		1300	
2ZEK9E0			1150		1300	
						65
EX30			1600		750	
VOLVO (S)			245/45R19 102V			
Fz.z.Pers.bef.b. 8 Spl.			245/45R19 102V			
Kombimousine			Schwarz		9	
715/2007*2023/443AX			e9*2018/856*11A76*00			
2017/1151.WLTP.reine Elektroiz			04.10.2023			GY641824
Elektro						
0004	30AX					
						Selbstfahremietfahrzeug



Abbildung 13: Zulassungsdokument(e)

Abbildung 14: Innenraum hinten



Abbildung 15: Montierte Bereifung

Abbildung 16: Ladebuchse/Tankstutzen

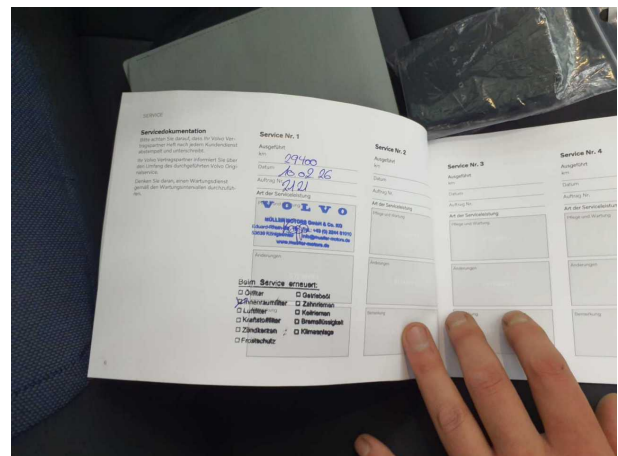


Abbildung 17: Sonstiges

Abbildung 18: Sonstiges

TÜV SÜD Auto Partner GmbH
Wiesenring 2
04159 Leipzig

Besichtigungsort
Holman Compound Linz
Asbacher Str/ Sterner Huette
53545 Linz am Rhein

Empfänger
Backoffice
Santander Consumer Leasing GmbH
Santander-Platz 1
41061 Mönchengladbach



Abbildung 19: Sonstiges



Abbildung 20: Sonstiges

TÜV SÜD Auto Partner GmbH
Wiesenring 2
04159 Leipzig

Besichtigungsort
Holman Compound Linz
Asbacher Str/ Sterner Huette
53545 Linz am Rhein

Empfänger
Backoffice
Santander Consumer Leasing GmbH
Santander-Platz 1
41061 Mönchengladbach



Beschädigungsfotos



Beschädigung #2: 2.Radsatz: 2 Leichtmetallfelgen - Kratzer - Wertminderung



Beschädigung #2: 2.Radsatz: 2 Leichtmetallfelgen - Kratzer - Wertminderung



Beschädigung #2: 2.Radsatz: 2 Leichtmetallfelgen - Kratzer - Wertminderung



Beschädigung #2: 2.Radsatz: 2 Leichtmetallfelgen - Kratzer - Wertminderung



Beschädigung #2: 2.Radsatz: 2 Leichtmetallfelgen - Kratzer - Wertminderung



Beschädigung #2: 2.Radsatz: 2 Leichtmetallfelgen - Kratzer - Wertminderung

TÜV SÜD Auto Partner GmbH
Wiesenring 2
04159 Leipzig

Besichtigungsort
Holman Compound Linz
Asbacher Str/ Sterner Huette
53545 Linz am Rhein

Empfänger
Backoffice
Santander Consumer Leasing GmbH
Santander-Platz 1
41061 Mönchengladbach



Beschädigung #2: 2.Radsatz: 2 Leichtmetallfelgen - Kratzer - Wertminderung



Beschädigung #2: 2.Radsatz: 2 Leichtmetallfelgen - Kratzer - Wertminderung