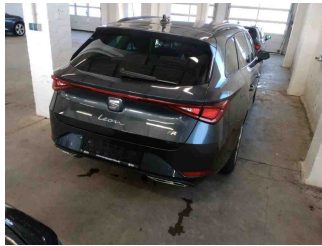


» Übersicht

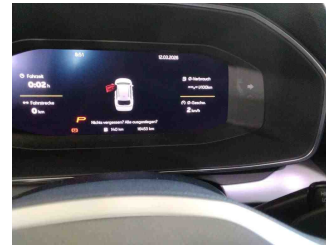
Auftrags-Nr: 1002342065
Besichtigt am: 12.03.2026 09:16
Berichts-Nr: 10224812
FIN: VSSZZZKL0SR056512



Fahrzeugansicht - diagonal
vorne links



Fahrzeugansicht - diagonal
hinten rechts



Innenraum - Cockpit mit
Laufleistung



Zustandsbericht

- Protokoll der Fahrzeugbewertung -

Berichts-Nr: 10224812
vom: 14.03.2026

» Fahrzeugdaten

| | |
|-------------------------------------|----------------------|
| Fahrzeugkategorie: | Personenkraftwagen |
| Fahrzeugart: | Kombi |
| Hersteller: | Cupra |
| Modell: | Leon |
| HSN / TSN: | 7593 / ASF |
| Erstzulassungsdatum: | 23.04.2025 |
| Laufleistung: | 16.453 km |
| Nachweis Kilometerstand: | Abgelesen |
| Farbe: | "Magnetic Tech" |
| Farbe Dach: | "Magnetic Tech" |
| Antriebsart: | Frontantrieb |
| Motorisierung/Kraftstoff: | Benzin |
| Hubraum: | 1.500 ccm |
| Leistung: | 110 kW (150 PS) |
| Fahrzeuglänge: | |
| Fahrzeughöhe: | |
| Fahrzeugbreite: | |
| Zulässiges Gesamtgewicht: | |
| Radstand: | |
| Anzahl Achsen: | 2 |
| Zylinder: | 4 |
| Schadstoffklasse: | Euro 6 |
| Anzahl Türen: | 4 |
| Anzahl Sitze: | 5 |
| Getriebe: | Automatik 7-Gang |
| Polsterart: | Stoff |
| Interieurfarbe: | Mittelgrau - Lavarot |
| Anzahl vorhandene Schlüssel: | 1 |

» Dokumente & Wartung

| | |
|---|---------------|
| Nächste HU: | |
| Zulassungsbescheinigung (ZBT1 Original) vorhanden: | Nein |
| Zulassungsbescheinigung entgegengenommen: | Nein |
| Kennzeichen entgegengenommen: | Keine |
| Wartungsheft: | Digital |
| Wartungsnachweis: | Nicht prüfbar |
| Datum der letzten Wartung: | |
| Km-Stand bei letzter Wartung: | |

» Fahrzeugausstattung

| | |
|---|--|
| "Convenience"-Paket: Regen-/Lichtsensoren, Coming- und Leaving-Home-Funktion, Innenspiegel automatisch abblendend | Diebstahlalarmanlage, Innenraumüberwachung, Back-up-Horn und Abschleppschutz |
| "Safe & Driving"-Paket XL (für 12,9"-Navigationssystem) | Differenzialsperre (XDS) Dynamische Traktionshilfe |
| "Vision Plus"-Paket: Rückfahrkamera + Parklenkassistent (inkl. Sensoren vorn und hinten) | Digitaler Radioempfang |
| 12,9"-Navigationssystem Plus | Drei.-Automatikgurte vorn |
| 17"-Ganzjahresreifen auf 17"-Felgen "Dynamic" | Dreipunkt-Automatikgurte hinten außen mit ECE-Label |
| 2 Leseleuchten vorn, 2 hinten | Dreipunkt-Automatikgurt für mittleren Fondsitz |
| 4 Zyl. Ottomotor 1,5L Aggr. 05E.D | Einbau Differenzierung für Getriebe "DQ 200" -- Fahrzeugteile -- |
| 4-Zyl.-Benzinmotor 1,5 l/110 kW TSI Grundmotor: TJ7/N09/T9F, "TSI" | Einstiegleisten in den Türausschnitten (beleuchtet) |
| 7-Gang-Automatikgetriebe "A7" | Einton-Signalhorn |
| Abgaskonzept, WLTP3 M1, N1-I//EU6EB | Embleme |
| Ablenkungs- und Müdigkeitserkennung | Entriegelung Heckklappe/Deckel hinten von außen |
| Abwicklung Serie | Entriegelung Hintersitz mechanisch |
| Airbag FS und BFS, Knieairbag auf FS und BFS, mit BFS-Deaktivierung | Exklusive Sportausstattung FR |
| Aktivkohlebehälter (EVAP) | Extern, USB Typ-C Datenbuchse(n) und Ladebuchse(n) |
| Alarm | Fahrprofilauswahl und konv. Dämpfer |
| Ambientelicht Ausführung 2 | Fahrzeuge mit besonderen Produktaufwertungsmaßnahmen |
| Antenne nur für FM Empfang, Diversity | Fahrzeugklassen-Differenzierung -5FN- |
| Armaturentafel Standard | Federbereich 13 nur Einbausteuerung keine Bedarfsprognose |
| Auspark- und Spurwechselassistent und Ausstiegswarner | Fensterheber mit Komfortschaltung und Abschaltsicherung, elektrisch |
| Außen-Sound Standard | Fertigungsablauf Standard |
| Außenspiegel elektrisch anklappbar/- einstellbar, beheizbar, mit Beifahrerspiegelabsenkung | Feststellbremse |
| Außenspiegel Fahrerseite konvex, Beifahrerseite konvex | Formteilhimmel ungeteilt |
| Außenspiegelgehäuse lackiert | FPK-Medium |
| Automatische Distanzregelung | Front Assist mit Warnen und Bremsen auf Fahrzeuge, Fußgänger und Radfahrer |
| Batterie 420A (70Ah) | Frontantrieb |
| Batterie/Generator Kapazität Standard | Frontscheibe, Wärmeschutzglas |
| Bauteilesatz ohne länderspezifische Bauvorschrift | Fußhebelwerk "Standard" |
| Betriebserlaubnis Nachtrag | Ganzjahresreifen 225/45 R17 94V |
| Betriebsspannung 12 V | Gepäckraumabdeckung, schiebbar |
| Bordliteratur in Deutsch | Gepäckraumauskleidung mit Staufächern |
| Bordwerkzeug | Gepäcktaschen an Rückenlehnen |
| BRS für Fahrzeuge mit E-Antrieb (ESC und eBKV) | Gewichtsbereich 7 nur Einbausteuerung keine Bedarfsprognose |
| Chrom-Paket | Gurtkontrolle, E-Kontakt vorn und hinten, optisch und akustisch |
| Climatronic (3-Zonen) mit Klimabedienteil hinten | Heckscheiben-Wisch-Waschanlage mit Intervallschaltung |
| Connectivity Box: Kabellose Ladestation 15 W + Bluetooth + GSM-Verstärker | Hinterachse "Standard" |
| Dachreling, schwarz | Höheneinstellung, manuell, für Vordersitze |
| Dämpfung hinten, Sportausführung | Hybrid-Antrieb MHEV "eTSI" |
| Dämpfung vorn | Instrumenteneinsatz, Anzeige in KM/H |
| Dekor-Einlagen für Konsole | Kältemittel R1234yf |



Zustandsbericht

Berichts-Nr: 10224812
vom: 14.03.2026

- Protokoll der Fahrzeugbewertung -

| | |
|---|---|
| Kein Sonderfahrzeug, Standard-Ausführung | Ohne besondere Karosseriemaßnahmen |
| Keine Aktionsausführung | Ohne Car2X |
| Kindersitzverankerung für Kindersitzsystem I-Size, 2 x top tether und Kindersitzverankerung vorn BF-Seite | Ohne connect Paket 1 |
| Klappbare Haltegriffe, mehrteilig | Ohne Dacheinsatz (Voll Dach) |
| Komforttelefonie: Wireless Charging (fast charge) und Außenantennenanbindung | Ohne Elektromotor (Hybrid) |
| Kompensor Ausf. 1 | Ohne erweitertem Sicherheitssystem |
| Kopfstützen hinten (3 Stück) | Ohne Feuerlöscher |
| Kopfstützen vorn | Ohne Fußmatten |
| Kraftstoffsystem Otto-Einspritzer | Ohne Head-Up Display |
| Landesverkaufsprogramm Deutschland | Ohne Individualeinbau |
| Lautsprecher, vorn und hinten | ohne Kennzeichenträger |
| LED- Hauptscheinwerfer mit variabler Lichtverteilung | Ohne Ladekabel |
| Ledermultifunktionslenkrad, beheizbar mit Tiptronic | Ohne Lehnenverriegelung für Vordersitze |
| LED-Innenlicht-Paket: Handschuhfach, Sonnenblende, Fußraum, Ablage und Multicolor-Ambientebeleuchtung umlaufend | Ohne Mode3 Ladekabel |
| LED-SBBR-Leuchte, Fahrtrichtungsanzeigeranimiert | Ohne Oberflächenschutz mit zusätzlichen Transportschutzmaßnahmen |
| Leichtmetallräder 7 1/2J x 17 | Ohne Schalthebelknopf/-Griff |
| Lendenwirbelstütze, manuell einstellbar in Vordersitzlehnen | Ohne Scheinwerferreinigungsanlage, ohne Waschwasser-Standanzeige |
| Leuchtweitenregulierung, autom. dynamisch (reguliert sich im Fahrbetrieb) | Ohne Schubladen unter den Vordersitzen |
| Linkslenker | Ohne Sitzbelüftung/Massagesitze |
| Matrix LED | Ohne Sonderspezifikationen |
| Matrix-Beam | Ohne Stabilisator hinten |
| Mit Ausweichunterstützung mit Abbiegeassistent | Ohne Steckdose |
| Mit Multifunktionskamera | Ohne Systeme für den Fahrzeugzugang |
| Mit prädiktiven Speedlimiter (pLIM) | Ohne Überführungsausrüstung |
| Mit Projektionsleuchte (Spiegel) | Ohne Verbandmaterial, ohne Warndreieck |
| Mit Rückfahrkamerasystem (Ausf.2) | Ohne Vorbereitung für VTS (Vehicle-Tracing System) |
| Mit UNECE CS&SU | Ohne Wärmespeicher/Zusatzheizung |
| Mit Verkehrszeichenerkennung | Ohne zus. Karosserieabdeckungen seitlich(Steinschlagschutz) |
| Mittelarmlehne vorn | Ohne zus. Triebwerks-Unterschutz |
| Modul Boden hinten Ausführung 4 | Ohne Zusatz-/Standheizung |
| Navigationssystem (Baseline) | Ohne zusätzliche Bereifung |
| Nebelscheinwerfer | Online-Dienst, mit OCU, mit Head Unit Codierung, ohne WFS-Verbund |
| Nebelschlussleuchte | Optionsinfotainment (MIB3 MP) Ausf.2 |
| Netztrennwand | Pannen-Set |
| Netztrennwand | Parklenkassistent |
| Nicht Heissland | Preisnachlass-Paket |
| Nichtraucherausführung | Privater Notruf |
| Normalsitze vorn | Radschrauben mit Diebstahlsicherung (nicht abschließbar) |
| Ohne 2. Batterie | Radstand |
| Ohne beheizbare Scheibenwaschdüsen | Rechtsverkehr |
| Ohne Berg-Anfahr/ Abfahrhilfe/ Komfort- fahrhilfe | Regionscode " ECE " für Radio |
| | Reifen ohne Festlegung der Reifenmarke |



Zustandsbericht

- Protokoll der Fahrzeugbewertung -

Berichts-Nr: 10224812
vom: 14.03.2026

Reifendruckkontrolle
 Riemenstartergenerator RSG 48V 110-250 A
 Rücksitzbank ungeteilt, Lehne geteilt umlegbar mit Mittelarmlehne
 Scheiben seitlich in Wärmeschutzverglasung, ab B-Säule und hinten dunkel eingefärbt
 Scheibenbremsen hinten
 Scheibenbremsen vorn (Geomet D)
 Scheibenwischer-Intervallschaltung mit Licht/Regensensor
 Schlüsselloser Schließ- und Startsystem "Keyless Advanced" mit Safesicherung
 Schlüsselloser Schließ- und Startsystem Keyless Access mit SAFELOCK
 Schriftzugsatz in Grundaufführung
 SEAT Connect Plus - 3 Jahre
 Seitenairbag vorn und hinten, mit Kopfairbag und Interaktionsairbag vorn
 Seitenairbags hinten + Knieairbag vorn + Center-Airbag
 Serienkraftstoff-Erstbefüllung
 Serviceanzeige 30000 km oder 2 Jahre (variabel)
 Servolenkung, geschwindigkeitsabhängig (Servotronic)
 Sicherheitsinnenspiegel automatisch abblendbar
 Sitzbezüge in Stoff
 Sitzheizung für Vordersitze getrennt regelbar
 Sonderpreis
 Sonnenblenden mit Spiegel, beleuchtet, mit Airbag-Label auf Sonnenblende und B-Säule
 Spezielles Typschild für EG für M1-Pkw
 Sprachsteuerung
 Spurhalteassistent plus Emergency Assistund Stauassistent
 Stabilisator vorn
 Standard-Klimazonen
 Start/Stopp-Anlage mit Rekuperation
 Stoßfänger Sport
 Tagesfahrlicht mit Assistenzfahrlicht u.Coming- u. Leaving-home Funktion automatisch
 Tür und Seitenverkleidung Teilleder
 Typprüfand Deutschland
 Typzeichen und Firmenemblem
 UWB fähiges Land und Trägerfrequenz 433,92 bis 434,42Mhz
 Variables Ladebodenkonzept
 Variant/Avant LEON Sportstourer
 Variante Grundausrüstung
 Vorbereitung Alcohol Interlock
 Vorbereitung für Anhängervorrichtung
 Vorbereitung für Anhängervorrichtung
 Wartungsintervallverlängerung
 Werksinterne Steuerung Selbstabholer
 Winterpaket: Sitzheizung vorn und Lenkradheizung
 Wired & Wireless App-Connect
 Zierleisten Standard



Zustandsbericht

- Protokoll der Fahrzeugbewertung -

Berichts-Nr: 10224812
vom: 14.03.2026

» Bereifung

MONTIERTE BEREIFUNG

| Hersteller | Ort | Position | Typ | Felge | Dimension | Profiltiefe |
|------------|--------|----------|------------------|-----------|------------------|-------------|
| Goodyear | Vorne | Links | Ganzjahresreifen | Aluminium | 225/45 R 17 94 V | 7,0 mm |
| Goodyear | Vorne | Rechts | Ganzjahresreifen | Aluminium | 225/45 R 17 94 V | 7,0 mm |
| Goodyear | Hinten | Links | Ganzjahresreifen | Aluminium | 225/45 R 17 94 V | 8,0 mm |
| Goodyear | Hinten | Rechts | Ganzjahresreifen | Aluminium | 225/45 R 17 94 V | 8,0 mm |

Reifen zulässig: Ja

Reifen verkehrssicher: Ja

ERSATZ-/NOTRAD & ZUBEHÖR

Bordwerkzeug vorhanden: Ja

Tirefit vorhanden: Ja

Tirefit Ablaufdatum: 10.2028

Kompressor vorhanden: Ja

» Wertmindernde Faktoren

| Nr | Bauteil | Schadensbeschreibung | Reparaturempfehlung |
|----|-------------------------------------|----------------------|---------------------------|
| 1 | Tür vorne links | Kratzer | Instandsetzen + lackieren |
| 2 | Tür hinten links | Kratzer | Instandsetzen + lackieren |
| 3 | Seitenwand hinten links | Kratzer | Instandsetzen + lackieren |
| 4 | Vorbereitungszeit Metall-Lackierung | Lack Vorbereitung | Ausführen |
| 5 | Stoßfänger hinten | Kratzer | Auslegen + Polieren |
| 6 | Alufelge vorne rechts | Kratzer | Optische Wertminderung |
| 7 | Rechte Seite | Kratzer | Polieren |
| 8 | Heckklappe | Kratzer | Auslegen + Polieren |
| 9 | Türgriff außen vorne rechts | Kratzer | Auslegen + Polieren |

» Gebrauchsspuren

| Nr | Bauteil | Schadensbeschreibung | Reparaturempfehlung |
|----|-----------------------------|----------------------|----------------------------|
| 1 | Motorhaube | Steinschlag | Akzeptabel (Gebrauchsspur) |
| 2 | Windschutzscheibe | Steinschlag | Akzeptabel (Gebrauchsspur) |
| 3 | Kofferraumverkleidung links | Kratzer | Akzeptabel (Gebrauchsspur) |
| 4 | Alufelge vorne links | Kratzer | Akzeptabel (Gebrauchsspur) |

» Fehlteile

| Nr | Bauteil | Schadensbeschreibung | Reparaturempfehlung |
|----|---------------|----------------------|---------------------|
| 1 | Zündschlüssel | Fehlt | Ersetzen |



Zustandsbericht

- Protokoll der Fahrzeugbewertung -

Berichts-Nr: 10224812
vom: 14.03.2026

» Merkantile Wertminderung

| | |
|---|--|
| Vorschäden bekannt: | Nein |
| Vorschäden feststellbar: | Nein |
| Nachlackierungen vorhanden: | Nein |
| Lackschichtdickenmessung durchgeführt: | Ja - ohne Auffälligkeiten/Abweichungen |

ERGEBNISSE DER LACKSCHICHTDICKENMESSUNG

Die Messwerte lagen im üblichen Bereich.

Pro Bauteil wurden mindestens 3 Messungen durchgeführt.



Zustandsbericht

Berichts-Nr: 10224812
vom: 14.03.2026

- Protokoll der Fahrzeugbewertung -

» Hinweise zum Zustandsbericht

Angaben zum Auftrag und zum Bewertungsumfang:

Es wurde der Auftrag erteilt, einen Zustandsbericht über das beschriebene Fahrzeug zu erstellen.

Die Fahrzeugzustandsbewertung erfolgte auftragsgemäß auf Basis der vom Auftraggeber vorgegebenen Standards für Fahrzeugbewertungen. Die Feststellungen im Einzelfall trifft der Sachverständige aufgrund eigener Sachkunde und nach eigenem sachverständigen Ermessen.

Fahrzeug-Identifizierung:

VSSZZZKL0SR056512

FIN abgelesen, kein Abgleich mit Unterlagen möglich

Allgemeinzustand:

Gereinigt

Besichtigungsbedingungen:

Eingeschränkt

Hebebühne/Hubmittel benutzt:

Nein

Motorenlauf durchgeführt:

Ja

Fahrprobe durchgeführt:

Nein



Zustandsbericht

- Protokoll der Fahrzeugbewertung -

Berichts-Nr: 10224812
vom: 14.03.2026

» Sonstige Bemerkungen

Vorliegendes Exemplar wurde auf elektronischem Wege erzeugt. Es ist ohne Originalunterschrift gültig.

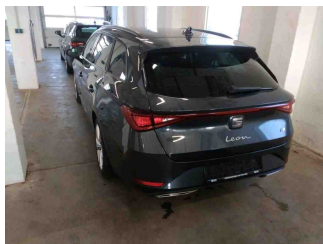
» Ansichtsfotos



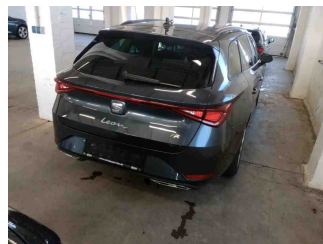
Fahrzeugansicht - diagonal vorne links



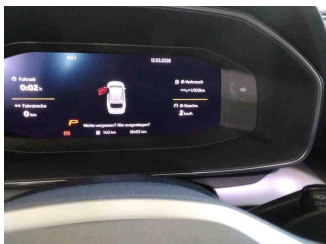
Fahrzeugansicht - diagonal vorne rechts



Fahrzeugansicht - diagonal hinten links



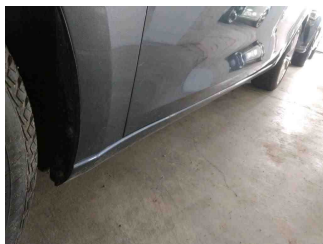
Fahrzeugansicht - diagonal hinten rechts



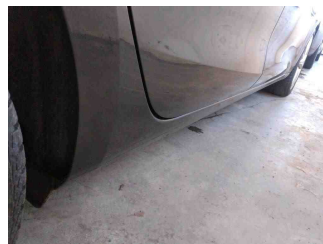
Innenraum - Cockpit mit Laufleistung



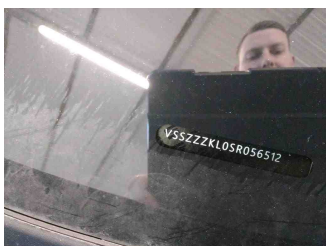
Equipment - Bordwerkzeug



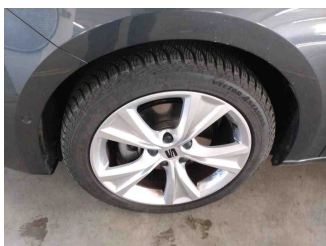
Seitenansicht - Schweller links



Seitenansicht - Schweller rechts



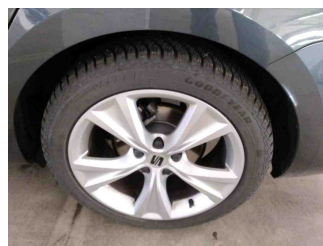
Fahrzeug - Typenschild/Fahrgestellnummer



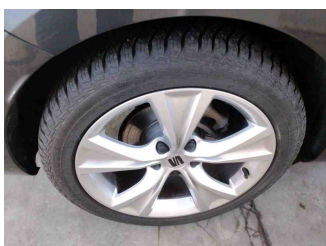
Räder - Rad montiert vorne links



Räder - Rad montiert vorne rechts



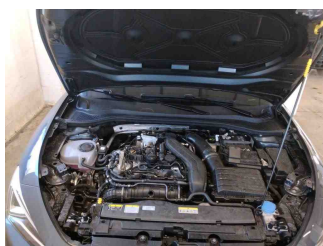
Räder - Rad montiert hinten links



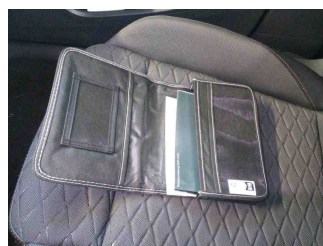
Räder - Rad montiert hinten rechts



Innenraum - Mittelkonsole



Fahrzeug - Motorraum offen



Equipment - Boardmappe/ Securitybag

Zustandsbericht

- Protokoll der Fahrzeugbewertung -

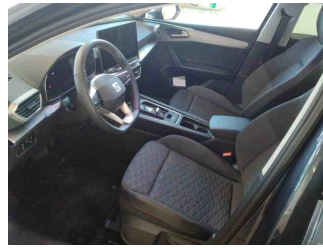
Berichts-Nr: 10224812
vom: 14.03.2026



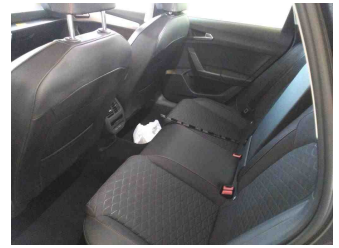
Innenraum - Kofferraum



Fahrzeug - Serviceunterlagen /
Wartungsnachweis



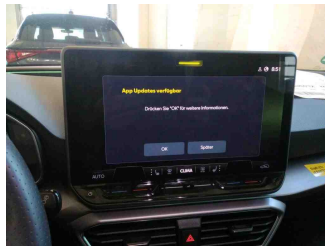
Innenraum - vorne



Innenraum - hinten



Räder - Haltbarkeitsdatum
Tirefit



Innenraum -
Navigationsgerät/Radio

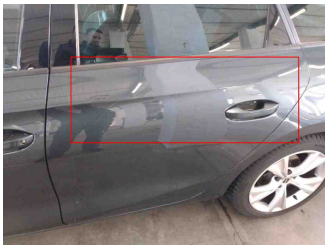
» Beschädigungsfotos

WERTMINDERNDE FAKTOREN

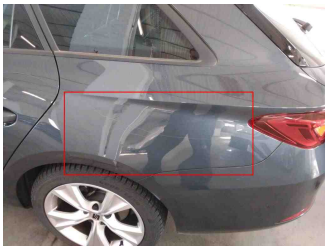
1 - Tür vorne links - Kratzer - Instandsetzen + lackieren



2 - Tür hinten links - Kratzer - Instandsetzen + lackieren



3 - Seitenwand hinten links - Kratzer - Instandsetzen + lackieren

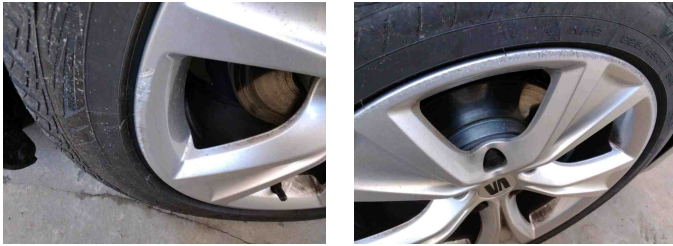


4 - Vorbereitungszeit Metall-Lackierung - Lack Vorbereitung - Ausführen

5 - Stoßfänger hinten - Kratzer - Auslegen + Polieren



6 - Alufelge vorne rechts - Kratzer - Optische Wertminderung



7 - Rechte Seite - Kratzer - Polieren



8 - Heckklappe - Kratzer - Auslegen + Polieren

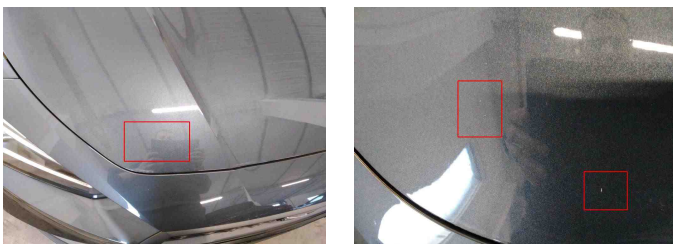


9 - Türgriff außen vorne rechts - Kratzer - Auslegen + Polieren

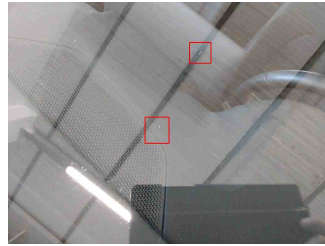


GEBRAUCHSPUREN

1 - Motorhaube - Steinschlag - Akzeptabel (Gebrauchsspur)



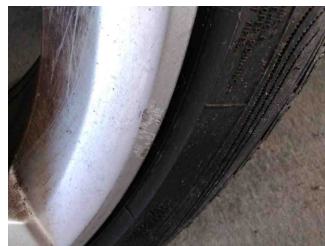
2 - Windschutzscheibe - Steinschlag - Akzeptabel (Gebrauchsspur)



3 - Kofferraumverkleidung links - Kratzer - Akzeptabel (Gebrauchsspur)



4 - Alufelge vorne links - Kratzer - Akzeptabel (Gebrauchsspur)



FEHLTEILE

1 - Zündschlüssel - Fehlt - Ersetzen

