



Zustandsbericht

Protokollnummer: 46178859
Auftrags-Nr / Referenz: 22529034
Besichtigungsdatum: 26.06.2026

Angaben zum Fahrzeug

Hersteller / Modell	ORA Funky Cat 300 Pro		
Kennzeichen		Fahrgestellnummer	LGWEEUA54PK638945
Erstzulassung	16.05.2024	Laufleistung (abgelesen)	13.645 km
HSN/TSN	2280 / AAB 00003	Kraftstoffart / Zylinder	Elektro / 0
Fahrzeugart	PKW Limousine	Antriebsart	Frontantrieb
Schadstoffklasse	2017/1151;WLTP;reine Elektr...	Getriebe / Anzahl Gänge	Direktantrieb
Farbe	Mars Red Metallic	Besichtigungszustand	bedingt: Licht/Nässe/Schmutz
Leistung / Hubraum	60 kW / 0 ccm	Nächste HU	05/2027
Wartungsheft / Nachweis	nicht vorhanden	Restlauf bis Service	
Letzte Wartung		Polsterart	Leder
Vorschaden	Keine Feststellbar	Polsterfarbe	Schwarz
Nachlackierung	Keine Feststellbar	zul. Gesamtgewicht	1.970 kg
Dokumente	ZB vorhanden	Anzahl Halter	unbekannt
Schlüssel soll/ist	2/2	Anzahl Sitze / Türen	5 / 5
Vertragsnummer	10070211	Re-Import	

Zustandsbericht

Hauptbereifung

Achse	Reifengröße	Reifentyp	Hersteller	Profiltiefe	Verkehrstauglichkeit
1	215/50 R18 96V	Sommerreifen auf Leichtmetall	Sonstige	6mm / 6mm	i.O.
2	215/50 R18 96V	Sommerreifen auf Leichtmetall	Sonstige	6mm / 6mm	i.O.

Legende: Profiltiefenangabe für Reifen links an erster Stelle, für Reifen rechts an zweiter Stelle der Achse

Ausstattung

Serienausstattung

Bezeichnung
Adaptive Abstands- und Geschwindigkeitsregelung (ACQ)
Airbags - Frontairbag Fahrer- und Beifahrer - Seitenairbag Fahrer- und Beifahrer - Kopfairbag vorne und hinten - Mittel-Airbag vorne - Beifahrerairbagschalter
Anti-Blockier-System
Aufmerksamkeits- und Müdigkeitsassistent
Bremsleuchte, dritte
Dual Screen: Digitales 10.25" Cockpit + Interaktives 10.25" Infotainmentsystem
Einparkhilfe hinten
Elektronisches Stabilitätsprogramm
Fensterscheiben hinten dunkel getönt (Privacy Glass)
Fernlichtassistent
Firmware over-the-air-Updates
Gesichtserkennung "Face ID"



Bezeichnung

Getriebe: 1-Gang-Direktantrieb

Induktive Smartphone-Ladefunktion

Innenspiegel automatisch abblendend

Klimaautomatik

Kopfstützen vorne und hinten (4)

LED-Scheinwerfer

Lenkrad beheizbar

Mittelarmlehne hinten mit Getränkehalter

Navigation

Notbremssystem (AEB) für Fußgänger

Parkbremse elektrisch

Polster: Vegane Ledersitze

Querverkehrsassistent hinten mit Notbremsfunktion (RCTA-8)

Rundumsichtkamera 360°

Räder: 18" Leichtmetallfelgen - 7J x 18 mit Reifengröße 215/50 R18

Räder: Reifendruck-Kontrolle

Servolenkung, elektrisch

Sicherheitsgurte vorne und hinten mit Gurtstraffer, Gurtzugbegrenzer und Gurtwarner

Sitz: Beifahrersitz 4-fach elektrisch verstellbar

Sitz: Fahrer- und Beifahrersitz beheizbar

Sitz: Fahrersitz 6-fach elektrisch verstellbar

Sitz: Isofix/i-Size hinten

Smart-Key-System

Sprachassistent "Hello ORA"

Spurhalteassistent (LKA)

Stauassistent (TJA)

Totwinkelwarner (BSD)

Wegfahrsperr

Sonderausstattung

Bezeichnung

Lackierung: Metallic-Lackierung

Wertmindernde Faktoren

Nr.	Bauteilgruppe	Beschreibung
1	Rad/Reifen	Leichtmetallfelge vorn links - verkratzt / verschürft - Wertminderung
2	Rad/Reifen	Leichtmetallfelge vorn rechts - verkratzt / verschürft - Wertminderung
3	Unterlagen	Serviceheft (fehlt - Wartung - 30000km/24Monate - kein Nachweis) - entspricht nicht den Herstellervorgaben - Wertminderung

Gebrauchsspuren

Nr.	Bauteilgruppe	Beschreibung
1	Verglasung	Frontscheibe - Steinschlag - kein Abzug
2	Stoßfänger vorn	Stoßfänger vorn - Steinschlag - kein Abzug



Fehlteile

Fehlteil
Ausrüstung - Tirefit Füllmittel
Unterlagen - Serviceheft
Summe (netto)

Festgestellte Nachlackierungen

Nr.	Ort	Wertminderung
Keine feststellbar		

Der Verschleißzustand sowie evtl. Schäden an der Bereifung sind wertmäßig berücksichtigt.

Hinweise zum Gutachten

Angaben zum Auftrag und zum Begutachtungsumfang:

Es wurde der Auftrag erteilt, eine Fahrzeugbewertung über das beschriebene Fahrzeug zu erstellen.

Fahrzeug-Identifizierung:

- Die Fahrzeug-Identifizierungsnummer (FIN) wurde am Fahrzeug abgelesen und die Übereinstimmung im Verlauf der Besichtigung durch den Unterzeichner mit den vorgelegten Unterlagen festgestellt.

Besichtigungsbedingungen:

- Eine ordnungsgemäße Sichtprüfung der Lackierung und der Karosserie war wegen unzureichender Lichtverhältnisse/ Nässe oder Verschmutzung nur eingeschränkt möglich.
- Zur Untersuchung des Fahrzeuges standen Hubmittel bzw. eine Grube zur Verfügung.

Probefahrt / Probelauf von Motor und Aggregaten:

- Es wurde bei der Besichtigung des Fahrzeuges keine Probefahrt/keine Rangierfahrt durchgeführt.
- Ein Probelauf des Motors wurde durchgeführt.

Vorschäden:

- Am Fahrzeug konnten augenscheinlich keine reparierten Vorschäden festgestellt werden.

Weitere Hinweise und Feststellungen:

- Die getroffene Feststellung beinhalten weder eine Fahrzeugabnahme im Sinne der StVZO, noch im Sinne des Gewährleistungsrechtes.
- Werden Schäden oder Mängel welche erst im Rahmen von Zerlege-/ Diagnosearbeiten oder durch erweiterte Kenntnisse festgestellt, sowie durch verschwiegene Mängel oder arglistige Täuschung hervorgerufen, wird um sofortige Benachrichtigung des Sachverständigen gebeten.

Eine Nachbesichtigung des Fahrzeuges zur Feststellung des Umfanges der Reparaturerweiterung und damit verbundenen Kostenausweitung wird in diesem Fall durch den Sachverständigen umgehend durchgeführt. Die für die Schadenerweiterung ursächlichen Altteile sind bis zur Nachbesichtigung durch den Sachverständigen aufzubewahren.

Übersichtsfotos

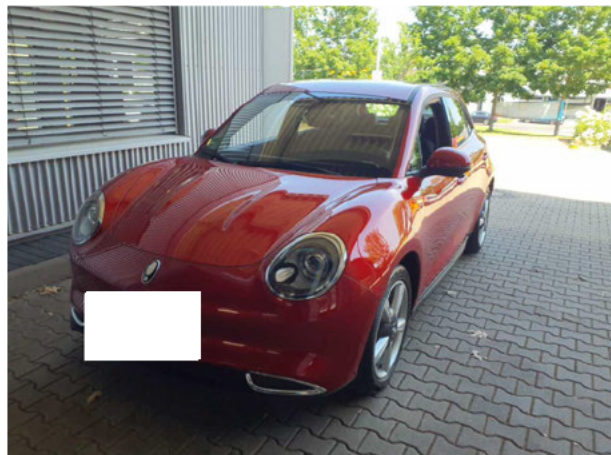


Abbildung 1: Schräg vorne



Abbildung 2: Schräg vorne

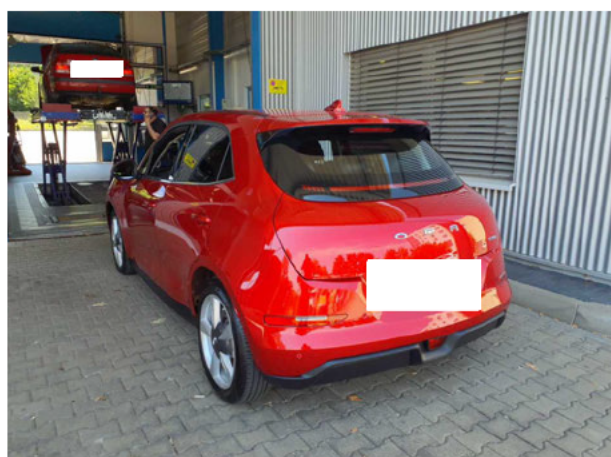


Abbildung 3: Schräg hinten

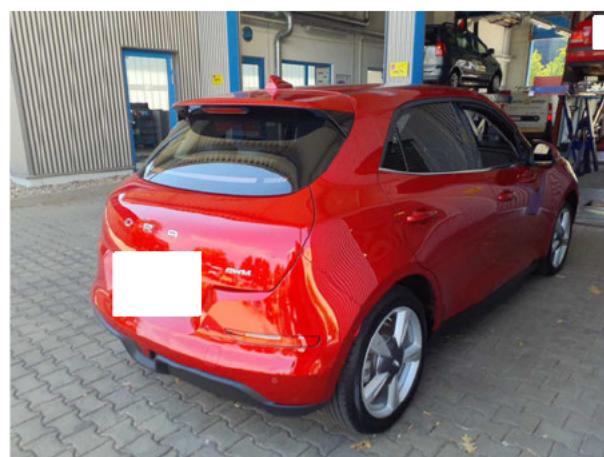


Abbildung 4: Schräg hinten



Abbildung 5: Laderaum



Abbildung 6: Laderaum

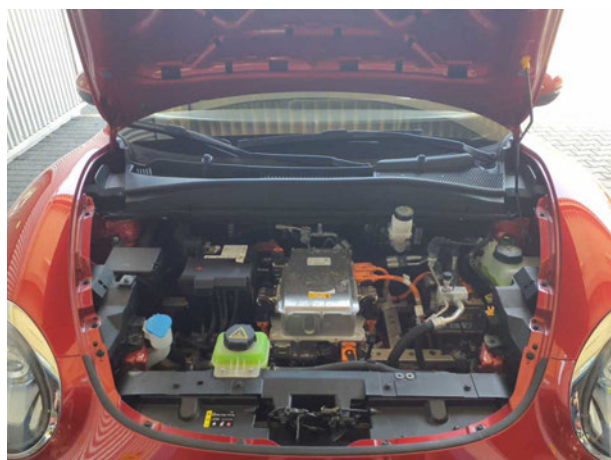


Abbildung 7: Motorraum



Abbildung 8: FIN



Abbildung 9: Innenraum vorne



Abbildung 10: Kombiinstrument

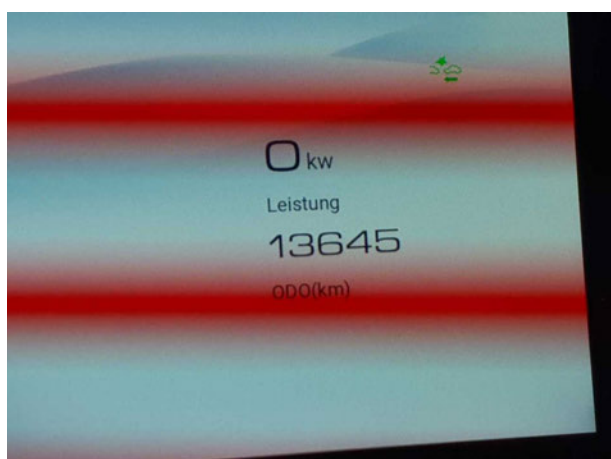


Abbildung 11: Laufleistung



Abbildung 12: Instrumententafel



Abbildung 13: Instrumententafel



Abbildung 14: Zulassungsdokument(e)

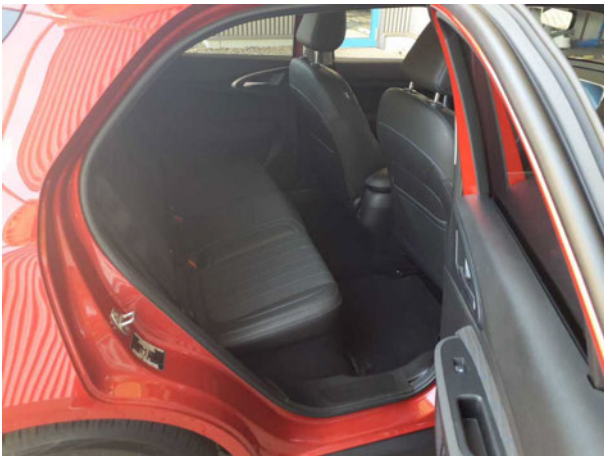


Abbildung 15: Innenraum hinten



Abbildung 16: Montierte Bereifung



Abbildung 17: Montierte Bereifung



Abbildung 18: Montierte Bereifung



Abbildung 19: Montierte Bereifung



Abbildung 20: Ladebuchse/Tankstutzen



Abbildung 21: Sonstiges



Abbildung 22: Sonstiges

Beschädigungsfotos



Beschädigung #1: Rad/Reifen: Leichtmetallfelge vorn links - verkratzt / verschürft - Wertminderung



Beschädigung #1: Rad/Reifen: Leichtmetallfelge vorn links - verkratzt / verschürft - Wertminderung



Beschädigung #2: Rad/Reifen: Leichtmetallfelge vorn rechts - verkratzt / verschürft - Wertminderung



Beschädigung #2: Rad/Reifen: Leichtmetallfelge vorn rechts - verkratzt / verschürft - Wertminderung