

49. CO2 Emissionen/Kraftstoffverbrauch/Stromverbrauch:  
1. Alle Antriebsarten außer reinen Elektrofahrzeugen

NEFZ-Werte	CO2 Emissionen	Kraftstoffverbrauch
Innerorts:	206 g/km	9.0 l/100 km
Außerorts:	130 g/km	5.7 l/100 km
Kombiniert:	158 g/km	6.9 l/100 km
Gewichtet, kombiniert:	g/km	l/100 km
Abweichungsfaktor:		N/A
Differenzierungsfaktor:		N/A

2. Fahrzeuge mit reinem Elektroantrieb und extern aufladbare Hybridelektrofahrzeuge (falls zutreffend)

Stromverbrauch (Gewichtet, kombiniert)	Wh/km	km

3. Fahrzeug mit Ökoinnovation(en) ausgestattet: Ja
- 3.1 Allgemeiner Code der Ökoinnovation(en): e5 32
- 3.2 Gesamteinsparungen von CO2-Emissionen durch die Ökoinnovationen (für jeden geprüften Bezugskraftstoff wiederholen):
- 3.2.1 Einsparungen durch NEFZ: g/km
- 3.2.2 Einsparungen durch WLTP: 1.40 g/km
4. Alle Antriebsarten außer reinen Elektrofahrzeugen, nach der Verordnung (EU) 2017/1151 der Kommission (falls zutreffend)

WLTP-Werte	CO2-Emissionen	Kraftstoffverbrauch
Niedrig	255 g/km	11.3 l/100 km
Mittel	170 g/km	7.5 l/100 km
Hoch	146 g/km	6.4 l/100 km
Höchstwert	174 g/km	7.7 l/100 km
Kombiniert:	176 g/km	7.7 l/100 km
Gewichtet, kombiniert:	g/km	l/100 km

5. Fahrzeuge mit reinem Elektroantrieb und extern aufladbare Hybridelektrofahrzeuge nach der Verordnung (EU) 2017/1151 der Kommission (falls zutreffend)

5.1. Vollelektrische Fahrzeuge

Stromverbrauch	Wh/km
Elektrische Reichweite	km
Elektrische Reichweite innerorts	km

5.2. Extern aufladbare Hybrid-Elektro-Fahrzeuge

Stromverbrauch (EC AC-weighted)	Wh/km
Elektrische Reichweite (EAER)	km
Elektrische Reichweite innerorts (EAER city)	km

Verschiedenes

51. Bei Fahrzeugen mit besonderer Zweckbestimmung: Bezeichnung nach Anhang I Teil A Nummer 5 der Verordnung (EU) 2018/858 des Europäischen Parlaments und des Rates: N/A
52. Anmerkungen: Mögliche Rad/Reifenkombinationen in Abhängigkeit von der Bremsausrüstung (keine Bezugnahme auf RR).  
Bitte beachten sie Rollwiderstandsklasse unter Punkt 35.

235/60R17 Min 98H;7.5Jx17x50.5	235/60R18 Min 98H;7.5Jx18x50.5	235/55R19 Min 98H;7.5Jx19x50.5
255/45R20 Min 98H;8Jx20x52.5	255/45R20 Min 98H;9Jx20x38.5	255/40R21 Min 98H;8.5Jx21x49.5
255/40R21 Min 98H;9Jx21x38.5	265/35R22 Min 98H;9Jx22x43	M&S Min 98Q

52.1 Fzg. mit Kurzstreckenradar im Bereich 24 GHz

Nationale Information:  
KFZ-Brief/Zulassungsbescheinigung II fuer dieses Fahrzeug existiert bereits!

Der Unterzeichner,  
Johan Bogren  
Head of Automotive Regulatory Compliance  
Volvo Car Corporation

bestätigt hiermit, dass das unten bezeichnete Fahrzeug:

- 0.1 Fabrikmarke (Firmenname des Herstellers): VOLVO
- 0.2 Typ: U
- Variante: UZL1
- Version: UZL1VD0?
- Handelsbezeichnung: XC60
- 0.2.1 Kennungen (gegebenenfalls) (r): IP-2019\_246L1D-YV1-1
- 0.2.3.1 Kennung der Interpolationsfamilie: AT-2021\_0004-YV1-1
- 0.2.3.2 Kennung der ATCT-Familie: 5-YV1-023
- 0.2.3.3 Kennung der PEMS-Familie: RL-1946SPAHI246D-1-YV1-1
- 0.2.3.4 Kennung der Fahrwiderstandsfamilie: N/A
- 0.2.3.5 Kennung der Fahrwiderstandsmatrix-Familie (falls zutreffend): N/A
- 0.2.3.6 Kennung der Familie mit periodischer Regenerierung: EV-SPA\_VEP\_G3-YV1-0
- 0.2.3.7 Kennung der Verdunstungsprüffamilie:
- 0.4 Fahrzeugklasse: Volvo Car Corporation
- 0.5 Firmenname und Anschrift des Herstellers: Assar Gabrielssons vag  
405 31 Gothenburg  
Sweden

0.6 Anbringungsstelle und Anbringungsart der vorgeschriebenen Schilder: B-Säule, rechts, geklebt

Anbringungsstelle der Fahrzeug-Identifizierungsnummer: Eingeschlagen im Bodenblech vor dem rechten Vordersitz

0.9 (Ggf.) Name und Anschrift des Bevollmächtigten des Herstellers: YV1UZL1VDN1064639  
20220318  
20220107  
e4\*2007/46\*1220\*15

0.10 Fahrzeug-Identifizierungsnummer:

0.11 Herstellungsdatum des Fahrzeugs: mit dem in der am. erteilten Genehmigung:

beschriebenen Typ in jeder Hinsicht übereinstimmt und zur fortwährenden Teilnahme am Straßenverkehr in Mitgliedstaaten mit Rechtsverkehr in denen metrische Einheiten für das Geschwindigkeitsmessgerät verwendet werden, zugelassen werden kann.

Gothenburg (Ort)  
20220318 (Datum)



Johan Bogren  
(Unterschrift)

**Allgemeine Baumerkmale**

- 1. Anzahl der Achsen: 2 und Räder: 4
- 3. Antriebsachsen (Anzahl, Lage, gegenseitige Verbindung): 1. Vorn, nicht automatisiert/automatisiert/vollautomatisiert
- 3.1 Angabe, ob das Fahrzeug nicht automatisiert/automatisiert/vollautomatisiert ist: nicht automatisiert

**Hauptabmessungen**

- 4. Radstand: 2865 mm
- 4.1 Achsabstände: 1-2: 1902 mm, 2-3: 2300 mm, 3-4: 1641 mm
- 5. Länge: 4708 mm
- 6. Breite: 1902 mm
- 7. Höhe: 1641 mm

**Massen**

- 13. Masse in fahrbereitem Zustand: 1869 kg
- 13.2 Tatsächliche Masse des Fahrzeugs: 1941 kg
- 16. Technisch zulässige Höchstmassen
- 16.1 Technisch zul. Gesamtmasse in beladenem Zustand: 2400 kg
- 16.2 Technisch zulässige maximale Masse je Achse: 1. 1200 kg, 2. 1240 kg
- 16.4 Technisch zulässige Gesamtmasse der Fahrzeugkombination: 4700 kg
- 18. Technisch zulässige maximale Anhängemasse bei Beförderung eines Deichselanhängers: 2300 kg
- 18.1 Zentralachsanhängers: 2300 kg
- 18.3 Ungebräunten Anhängers: 750 kg
- 18.4 Technisch zulässige Stützlast am Kupplungspunkt: 100 kg

**Antriebsmaschine**

- 20. Hersteller der Antriebsmaschine: VOLVO
- 21. Baunummerbezeichnung gem. Kennzeichn. am Motor: B420T2
- 22. Arbeitsverfahren: Fremdzündung, Viertakt
- 23. Reiner Elektroantrieb: Nein
- 23.1 Art des Elektro-/Hybridfahrzeugs: NOVC-HEV
- 24. Anzahl und Anordnung der Zylinder: 4 in Reihe.
- 25. Hubraum: 1969 cm<sup>3</sup>
- 26. Kraftstoff: Benzin
- 26.1. Einstoffmotor/bivalenten Antrieb/Flexuelmotor/Zweistoffmotor Fahrzeug mit Einstoffbetrieb
- 27. Höchstleistung: 184 kW bei 5400 min<sup>-1</sup> (Verbrennungsmotor)
- 27.1. Höchste Nennleistung: 10 kW (Elektromotor)
- 27.3. Höchste Nennleistung: 10 kW (Elektromotor)
- 27.4. Höchste 30-Minuten-Leistung: 8 kW (Elektromotor)
- 28. Getriebe (Typ): Automatisch
- 28.1. Übersetzungsverhältnisse (bei Fahrzeugen mit Handschalgetriebe auszufüllen):

1 Gang	2 Gang	3 Gang	4 Gang	5 Gang	6 Gang	7 Gang	8 Gang
N/A	N/A	N/A	N/A	N/A	N/A	N/A	N/A

- 28.1.1 Übersetzung des Achsgetriebes (falls zutreffend): 3.329
- 28.1.2 Übersetzung des Achsgetriebes: N/A

**Höchstgeschwindigkeit**

- 29. Höchstgeschwindigkeit: 180 km/h

**Achsen und Radanfängung**

- 30. Spurweite: 1. 1653 mm, 2. 1657 mm, 3. 235/55R19 105V, 7.5Jx19x50.5 / A / C

- 35. Angebrachte Reifen-/Felgenkombination/Energieeffizienzklasse von Rollwiderstandskoeffizienten (RWK) und Reifenklasse - Zur Bestimmung der CO<sub>2</sub>-Emissionen: Hinten: 235/55R19 105V, 7.5Jx19x50.5 / A / C

**Bremsen**

- 36. Anhänger-/Bremsanschlüsse: (mechanisch/elektrisch/pneumatisch/hydraulisch) Mechanisch

**Aufbau**

- 38. Code des Aufbaus: AC Sport-Kombi
- 40. Farbe des Fahrzeugs: Schwarz
- 41. Anzahl und Anordnung der Türen: 5, 2 vorn, 2 hi., u. Heckklappe
- 42. Anzahl der Sitzplätze (einschließlich Fahrerplatz): 5, 2 vorn und 3 hinten.
- 42.1 Sitz(e), der (die) nur zur Verwendung bei stehendem Fahrzeug bestimmt ist (sind): N/A
- 42.3 Anzahl der für Rollstuhlfahrer zugänglichen Sitzplätze: N/A

**Umweltverträglichkeit**

- 46. Geräuschpegel Standgeräusch: 72 dB(A) bei der Motordrehzahl: 3750 min<sup>-1</sup>
- 47. Drive-by: 69 dB(A)
- 47.1 Abgasnorm: Euro 6 AP
- 47.1.1 Prüfmasse: Parameter für Emissionsprüfungen von Wind: 2011 kg
- 47.1.2 Querschnittsfläche: 2.610 m<sup>2</sup>
- 47.1.2.1 Voraussichtliche Querschnittsfläche des Luftlases am Kühlergrill (falls zutreffend) in cm<sup>2</sup>: N/A
- 47.1.3 Fahrwiderstandskoeffizienten: 123.8 N/(km/h)
- 47.1.3.0 f0: 0.235 N/(km/h)<sup>2</sup>
- 47.1.3.1 f1: 0.04420
- 47.1.3.2 f2: 0.04420
- 47.2 Fahrzyklus: 3b
- 47.2.1 Fahrzyklusklasse: 3b
- 47.2.2 Miniatursierungsstaktor (fsc.): N/A
- 47.2.3 Begrenzte Geschwindigkeit: No
- 48. Abgasverhalten: Nummer des Basistrechtsakts und des letzten gültigen Änderungsrechtsakts: 715/2007\*2018/1832AP

**1.2. Prüferfahren: Typ 1 (NEEFZ Mittelwerte, WLTP Spitzenwerte) oder WHSC (EURO VI)**

CO (mg/km)	THC (mg/km)	NMHC (mg/km)	NO (mg/km)	THC+NO* (mg/km)	Partikelmasse (mg/km)	Partikelzahl (#/km)
402.6	13.1	9.5	30.7	0.15	1.65E+11	

- 48.1 Rauch (korrigierter Wert des Absorptionskoeff.): m<sup>-1</sup>

**48.2 Angegebene höchste RDE-Werte (falls zutreffend):**

- Volständige RDE-Fahrt: NOx: 60.0 mg/km, Partikel (Anzahl): 6.0E+11 #/km
- Innerstädtische RDE-Fahrt: NOx: 60.0 mg/km, Partikel (Anzahl): 6.0E+11 #/km

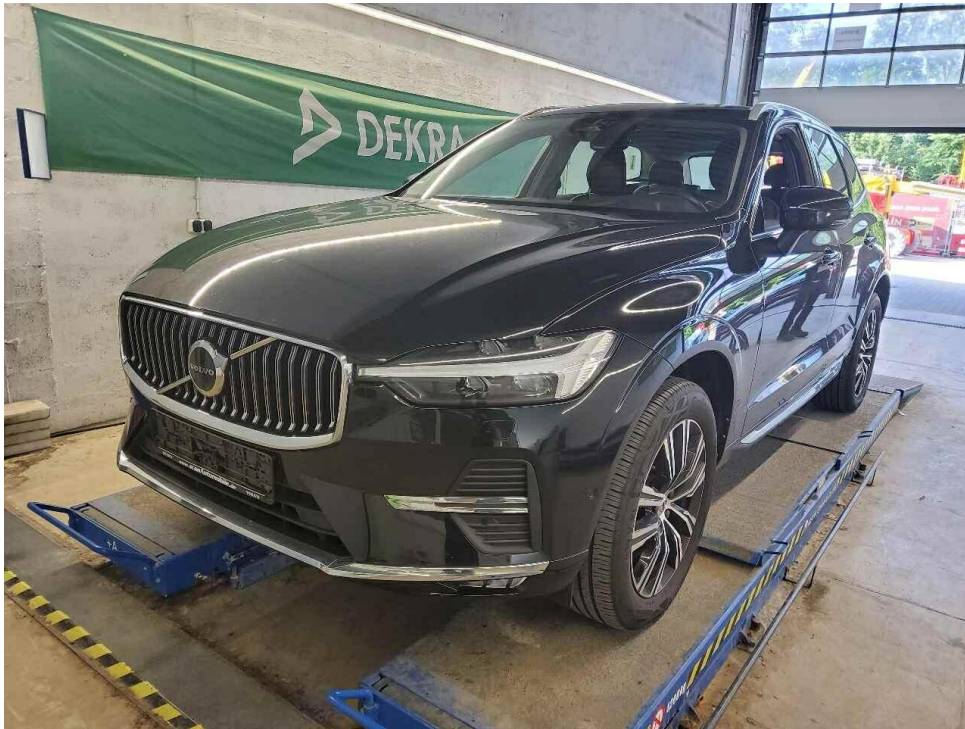


Bild 1 : Diagonal vorn links

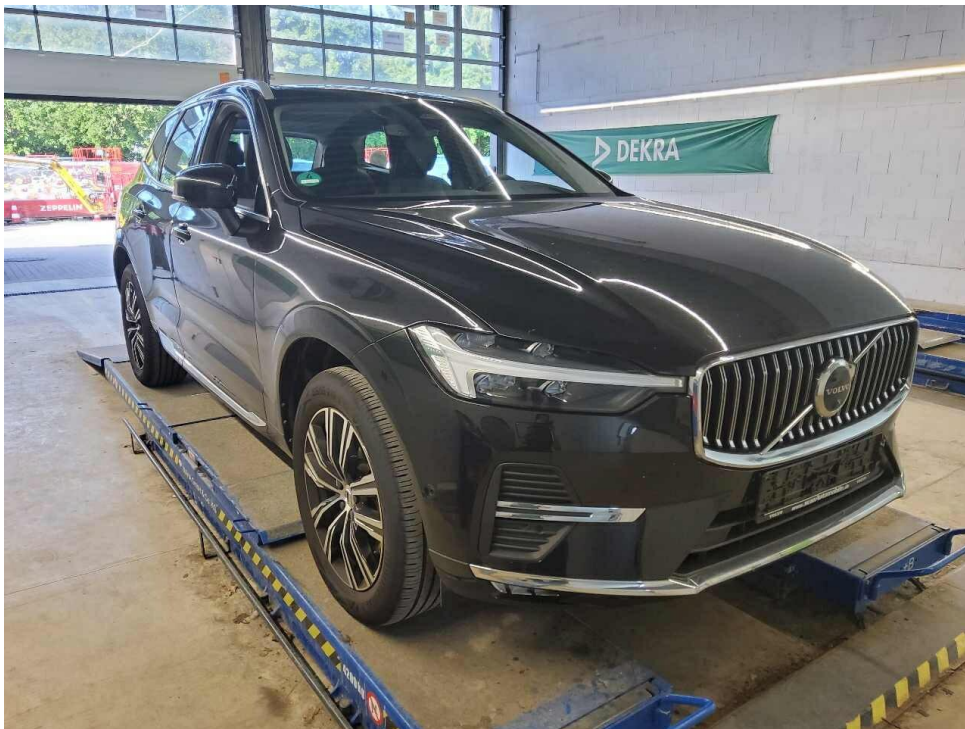


Bild 2 : Diagonal vorn rechts

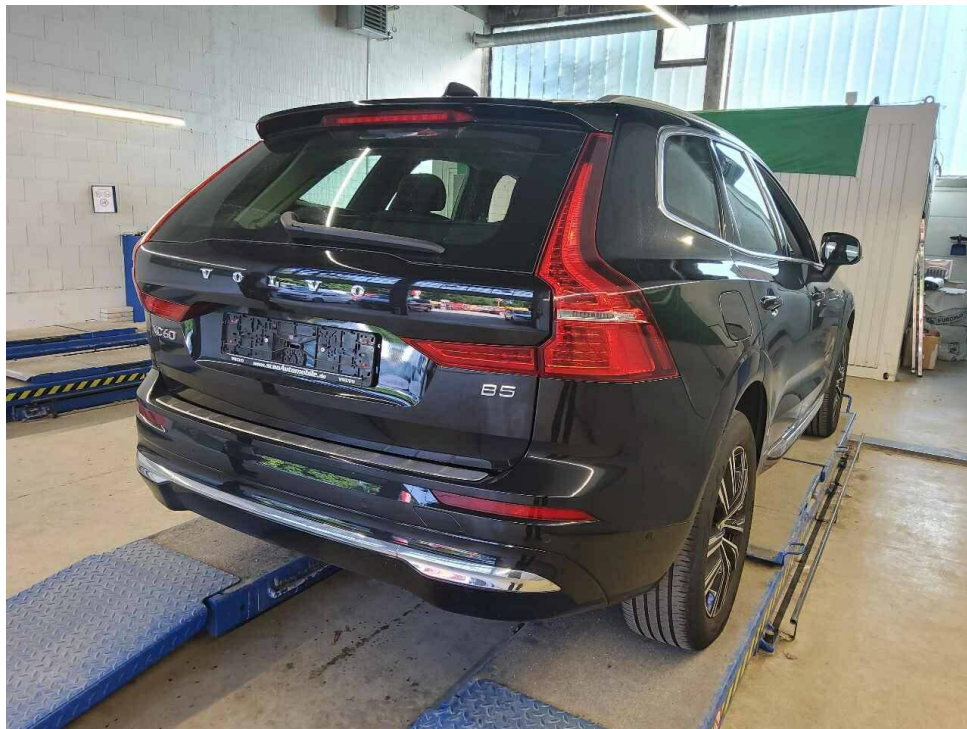


Bild 3 : Diagonal hinten rechts

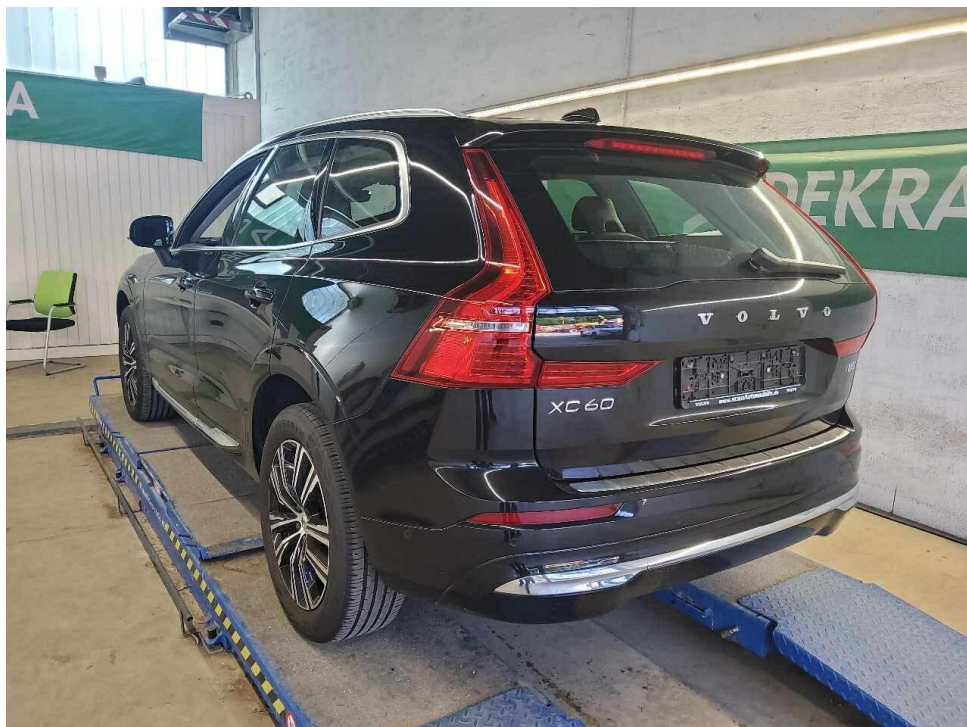


Bild 4 : Diagonal hinten links

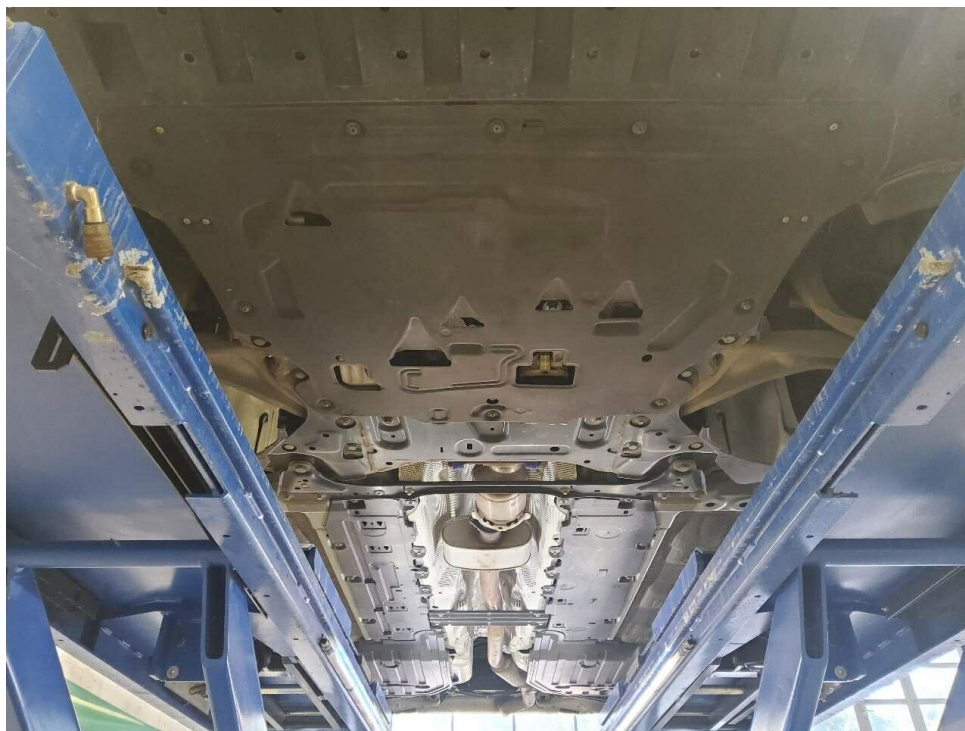


Bild 5 : Fahrzeugunterseite



Bild 6 : Kombiinstrument (betriebsbereit) mit Km-Stand

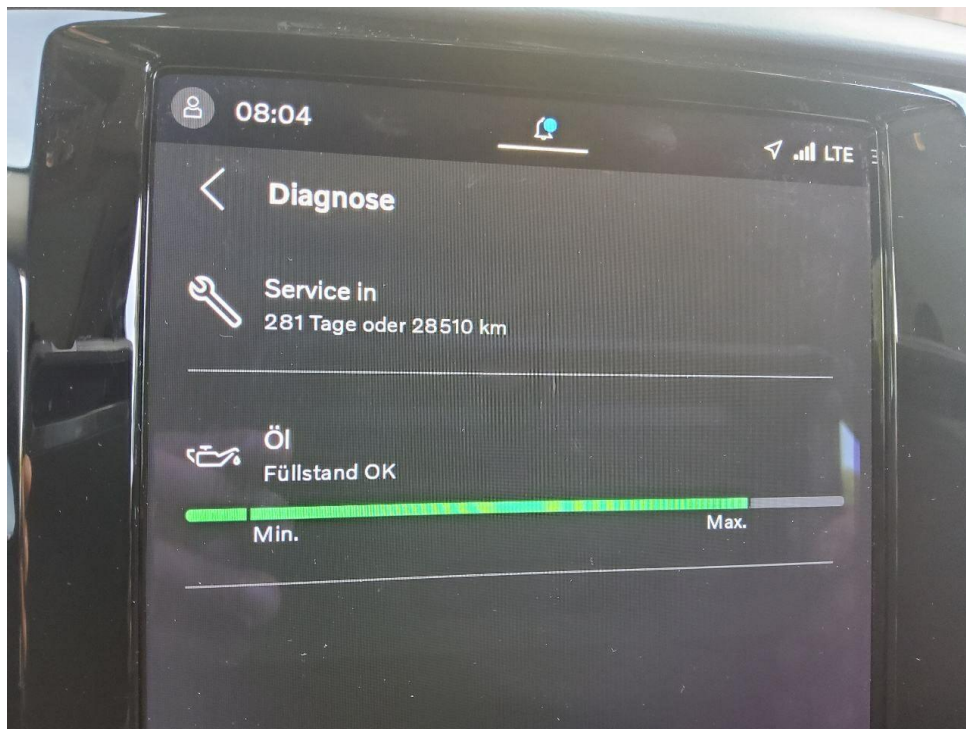


Bild 7 : Serviceintervallanzeige



Bild 8 : Durch geöffnete Fahrertüre: Fahrersitz, Armaturenbrett und Schalthebel

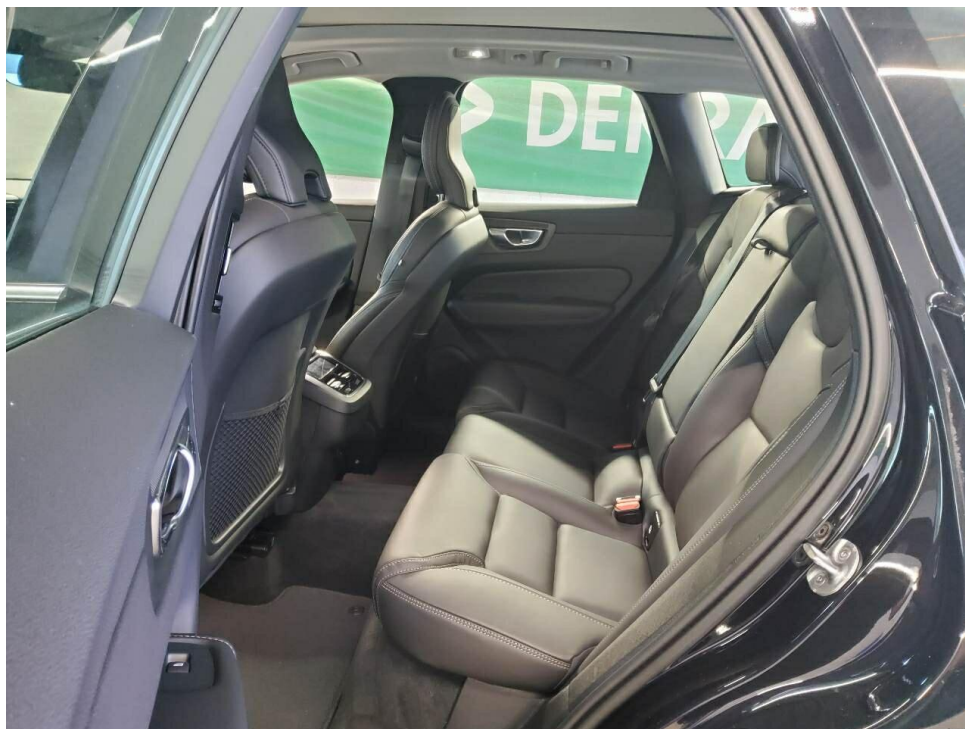


Bild 9 : Durch geöffnete hintere Tür: Rücksitzbank



Bild 10 : Mittelkonsole (Radio/Navi eingeschaltet)



Bild 11 : Serviceheft letzter Eintrag, alle Fahrzeugschlüssel, Bordmappe

03.05.2022	9101	BRC00024	2	1	184/5400	180
M1	AC		4708		1902	
YVIUZL1VDN1064639		6	1641		-1869	
VOLVO				100		
U			176	2400		2400
UZL1			1200	1240		
UZL1VD0			1200	1240		
			72	3750		69
XC60			2300	750	5	
VOLVO (S)			235/55R19 105V			
Fz.z.Pers.bef.b. 8 Spl.			235/55R19 105V			
Kombilimousine						
715/2007*2018/1832AP			Schwarz		9	
EURO6; WLTP; AP; PI/CI; M; N1			e4*2007/46*1220*15			
Hybr.Benzin/E			07.01.2022		GF853954	
0008	36AP	1969				

Bild 12 : ZLB Teil 1 (ohne Halterdaten)



Bild 13 : Laufleistung

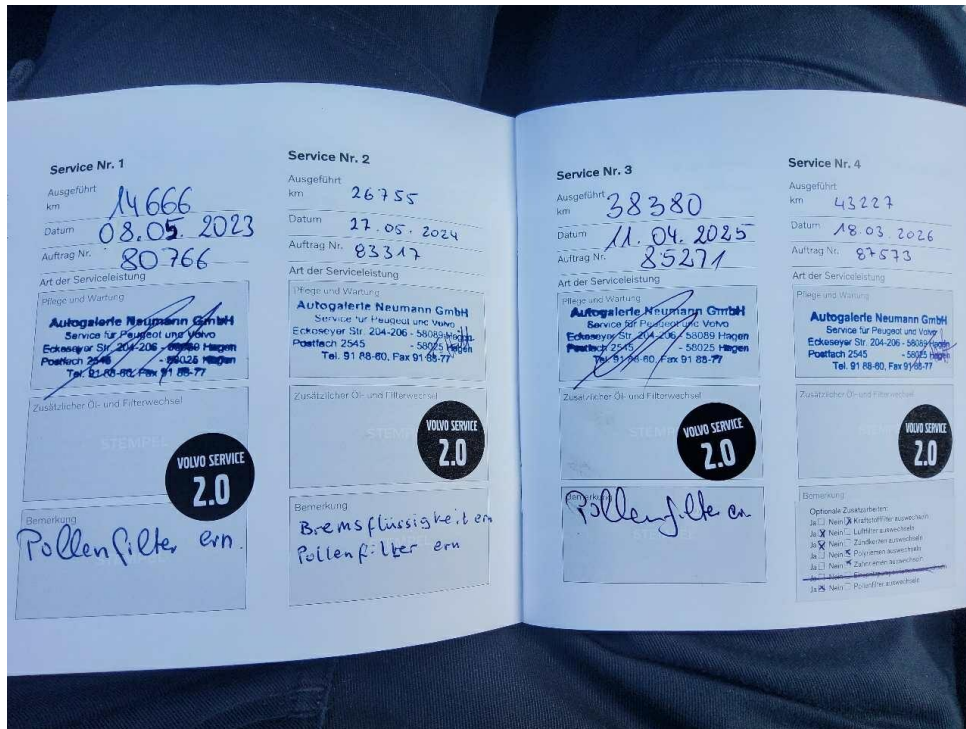


Bild 14 : Wartungsnachweis



Bild 15 : Füllflasche Pannenset abgelaufen (03/2026)

# Zustandsbericht/Minderwertgutachten-Leasing

## Vorgang

Auftraggeber  
Besichtigung

Mobility Concept GmbH, Grünwalder Weg 34, 82041 Oberhaching  
08.06.2026

## Bemerkungen

**Diese Dienstleistung wurde entsprechend den Vorgaben des Auftraggebers (Kriterien der fairen Fahrzeugbewertung) erstellt. Im Einzelfall können Abweichungen zum DEKRA Standard vorliegen.**

Diese Dienstleistung wurde entsprechend den vertraglichen Vorgaben des Auftraggebers erstellt. Im Einzelfall können Abweichungen zum DEKRA Standard vorliegen.

Bei der Lackschichtdickenmessung wurden bei mindestens drei Messungen pro Bauteil Lackschichtdicken von 89 µm bis 145 µm festgestellt.

Es wurde eine optische Überprüfung auf Vorschäden und eine Lackschichtdickenmessung vorgenommen. Die augenscheinliche Überprüfung sowie die Lackschichtdickenmessung ergaben keine Hinweise auf Nachlackierungen, Instandsetzungsarbeiten oder reparierte Vorschäden.

Die vorgefundenen Besichtigungsbedingungen waren ausreichend. Das Fahrzeug / Objekt wurde von unten besichtigt. Im Rahmen der Fahrzeug / Objektbesichtigung wurde ein Probelauf des Motors durchgeführt.

Für die Bearbeitung des Vorganges standen folgende Unterlagen zur Verfügung: - Fz-Schein/Zul.Beschein. Teil I  
2 Hauptschlüssel vorgelegt.

## Fahrzeugdaten

Erstzulassung	03.05.2022	Letzte Zulassung	03.05.2022
Fahrzeugart	Personenkraftwagen	Hersteller	Volvo
Typ / Verkaufsbez.	XC60 (03.2017->) / XC 60 B5 (Benzin) 2WD Inscription (EURO 6d)	Aufbauart	Geländewagen
Türen	5	Sitzplätze	5
Fahrzeug-Ident.-Nr.	YV1UZL1VDN1064639	HSN / TSN	9101 / BRC
DAT Europa-Code®	019100750520007	DAT Marktindex	DE00E 6275
Km-Stand abgelesen	44717	Nächste HU §29 StVZO	04 / 2027
Energiequelle / Kraftstoff	Hybr.Benzin/E	Zylinderanzahl	4 / Reihenmotor
Leistung (kW)	184	Hubraum (ccm)	1969
Schadstoffklasse:	EURO6;WLTP;AP;PI/CI; M, N1 I	Antriebsart	Frontantrieb
Getriebe / Gänge	Automatik / 8	Felgen	Leichtmetall
Farbe	ONYX BLACK / Metallic / 71700	Polster / Farbe	Leder / Schwarz

Es wird unterstellt, dass die Gesamtleistung dem abgelesenen Km-Stand entspricht.

## Räder / Reifen

Achse	Reifenbezeichnung	Hersteller/Typ	Art	Profiltiefe
1 links	235 / 55 R 19 105 V	Continental / EcoContact 6 VOL	S /O	4 mm
rechts	235 / 55 R 19 105 V	Continental / EcoContact 6 VOL	S /O	4 mm
2 links	235 / 55 R 19 105 V	Continental / EcoContact 6 VOL	S /O	4 mm
rechts	235 / 55 R 19 105 V	Continental / EcoContact 6 VOL	S /O	4 mm
Pannenset	Füllflasche haltbar bis 31.03.2026			

S/ Sommer; /O Original; /F Runflat;

## Serienausstattung

Serie: 3. Bremsleuchte, Airbag Beifahrerseite, Airbag Beifahrerseite abschaltbar, Airbag Fahrerseite, Anti-Blockier-System (ABS), Antriebsart: Frontantrieb, Applikationen an den Seitenfenstern Chrom, Armaturenbrett in Leder-Optik mit Kontrastnaht, Außen-/Innenspiegel mit Ablendautomatik, Außenspiegel Weitwinkel, Außenspiegel elektr. anklappbar, Außenspiegel elektr. verstell- und heizbar, beide, Außentemperaturanzeige, Betätigung Heckklappe/-Deckel automatisch, Blinkleuchten LED in Außenspiegel integriert, Bordcomputer, Dachreling Aluminium-Optik, Digital-Paket, Digitale Instrumentierung 12,3"-Display 2. Generation, Einparkhilfe hinten (mit Bremsfunktion), Einstiegsleisten mit Aluminiemeinlage, Elektron. Differentialsperre Corner Traction Control (CTC) mit Torque Vectoring, Erste Hilfe-Kasten / Verbandkasten, Fahrassistenz-Paket: Safety Assistance, Fahrassistenz-System: Automatische Stabilitätskontrolle ESC, Fahrassistenz-System: Bergabfahrkontrolle (HDC), Fahrassistenz-System: Berganfahr-Assistent (HSA), Fahrassistenz-System: Bremsassistent, Fahrassistenz-System: Fahrprofilauswahl (Drive Mode), Fahrassistenz-System: Fernlichtassistent, Fahrassistenz-System: Multikollisionsbremse (Multi Collision Brake), Fahrassistenz-System: Run-off Road Protection, Fensterheber elektrisch vorn + hinten, Gepäckraum-Abtrennung (Netz), Gepäckraumabdeckung / Rollo, Geschwindigkeits-Regelanlage (Tempomat), Getriebe Automatik - Geartronic (8-Stufen), Heckscheibe heizbar, Heckspoiler, Innenausstattung: Dekoreinlagen Driftwood, Isofix-Aufnahmen für Kindersitz, Karosserie: 5-türig, Keyless Drive, Keyless-Start, Knieairbag Fahrerseite, Kopf-Airbag-System, Kopfstützen hinten elektr. umklappbar, LM-Felgen 7,5x19 (5-Mehrspeichen, Diamantschnitt / Schwarz), Ladekantenschutz (Aluminium), Lenkrad mit Multifunktion, Lenksäule (Lenkrad) höhenverstellbar, Lenksäule (Lenkrad) längsverstellbar, Luftqualitäts-Überwachungssystem (Clean Zone Interior Package CZIP), Make-up-Spiegel beleuchtet, Mild-Hybrid 184 kW (Motor 2,0 Ltr. - 184 kW Turbo), Mittelarmlehne hinten mit Getränkehalter, Mittelarmlehne vorn mit Getränkehalter, Modellpflege, Nebelscheinwerfer LED, Nebelschlussleuchte, Parkbremse elektrisch, Radioempfang digital (DAB), Radstand 2865 mm, Reifen 235/55 R19 ...V, Reifen-Reparaturset, Reifendruck-Kontrollsystem, Rücksitz geteilt, Rücksitzlehnen klappbar, Schadstoffarm nach Abgasnorm Euro 6d, Schalt-/Wählhebelgriff Kristallglas, Scheibenwischer mit Regensensor, Schleudertrauma-Schutzsystem (WHIPS), Seitenairbag vorn, Sensor Scheibenbeschlagenerkennung, Servolenkung geschwindigkeitsabhängig, Sicherheitsgurte vorn höhenverstellbar, Sitze vorn höhenverstellbar, Sitzheizung hinten, Start/Stop-Anlage, Steckdose (12V-Anschluß) im Koffer-/Laderaum, Stoßfänger vorn mit Chrom-Applikationen, Tagfahrlicht LED, Taschenhaken im Gepäckraum, USB-Anschlüsse (2) im Fond, Volvo ON CALL, Warnanlage für Sicherheitsgurte vorn und hinten, Wegfahrsperre, Winter-Paket, Zentralverriegelung mit Fernbedienung

## Sonderausstattung

Code	Bezeichnung
87730	Motor 2,0 Ltr. - 184 kW Turbo KAT Mild-Hybrid
14229	Anhängerkupplung semi-elektrisch
4219	Fahrassistenz-Paket: Driver Assistance
25791	Fahrassistenz-System: Park-Assistent (Park Assist Pilot)
24751	Freisprechanlage Bluetooth inkl. Audio-Streaming
22707	Frontscheibe heizbar
25651	Infotainment-System: Android (DAB+) mit High Performance Sound Pro (Harman-Kardon)
32086	Komfortsitze vorn Leder / Ledernachbildung Nappa, perforiert
77419	Kraftstofftank: 71 Ltr.
1702	Licht-Paket

39815 Rückfahrkamera mit 360° Surround View  
3109 Sitz-Komfort-Paket  
2760 Xenium-Paket

---

### Allgemeinzustand und Wartung

Abgesehen von den beschriebenen Schäden/Mängeln weist das Fahrzeug/Objekt einen, bezogen auf Alter und Nutzung, üblichen Gesamtzustand auf.

Wartungsnachweis: vollständig  
letzte Wartung: am 18.03.2026 bei Kilometerstand 43.227  
bis Wartung verbleiben: 28.510 km (zum Besichtigungszeitpunkt)

---

### Nicht akzeptierter Zustand / Ausstehende Reparaturen

#### Bezeichnung des Schadens / Rep.-Weg

1. Füllflasche Pannenset abgelaufen  
(03/2026), erneuern (Bild 15)

---

### Akzeptierter Zustand / Gebrauchsspuren

Folgende Schäden sind in Anbetracht des Alters, der Laufleistung und dem Einsatzzweck als Gebrauchsspur einzustufen.

#### Bezeichnung des Schadens

Motorhaube, Lackierung, Steinschlag,  
zerkratzt,  
Stoßfänger vorne, Lackierung, Steinschlag,  
Tür vorne rechts, eingedellt,